

令和3年度光化学大気汚染の概要

- 発令なし
- 情報
- 注意報
- 警報
- 情報解除
- 注意報解除
- 警報解除



令和4年4月

広島県環境県民局環境保全課

目次

1 令和3年度発令の概要.....	1
2 気象の概況	1
3 発令状況.....	2
(1)発令回数及び発令日数	2
(2)地区別発令回数.....	4
(3)発令初日及び最終日	5
(4)発令・解除時刻及び継続時間	5
4 被害の状況	6
5 気象の状況	6
参考資料	8
資料1 月別の気象概要.....	8
資料2 令和3年度の発令状況	10
資料3 月別発令回数の推移.....	11
資料4 全国の注意報発令日数の推移	12
資料5 地区別発令数の推移.....	13
資料6 情報・注意報の発令初日及び最終日	14
資料7 情報の発令時刻・解除時刻の状況.....	15
資料8 注意報の発令時刻・解除時刻の状況	15
資料9 情報・注意報の継続時間	17
資料10 被害届出の状況	18
資料11 全国の被害届出の状況.....	19

1 令和3年度発令の概要

令和3年度光化学オキシダントに係る緊急時の発令回数は、情報 16 回であり、前年度(情報8回)より増加した。また、注意報発令はなく(0回)、前年度(注意報1回)を下回った。

初回発令は情報が6月1日で、前年度より情報は23日早かった。

月別の発令件数は、6月が12回で最も多かった。(資料2, 資料6)

2 気象の概況

4月： 低気圧や前線及び寒気などの影響を受けて曇りや雨の日もあったが、高気圧に覆われて晴れた日が多かった。

5月： 高気圧に覆われて晴れた日もあったが、低気圧や梅雨前線及び寒気などの影響を受けて曇りや雨の日が多かった。日照時間は多数の観測所でかなり少なくなった。16日から17日にかけてと20日は、梅雨前線の活動が活発となった影響により、大雨となった所があった。

6月： 高気圧に覆われて晴れた日もあったが、低気圧や梅雨前線及び寒気などの影響を受けて曇りや雨の日が多かった。

7月： 上旬から中旬は、気圧の谷や梅雨前線及び寒気などの影響を受けて曇りや雨の日が多かった。下旬は、高気圧に覆われて晴れた天気となった。8日から9日は、梅雨前線の活動が活発となった影響で、12日と15日は、寒気の影響により、県内各地で大雨となった。

8月： はじめは、高気圧に覆われて晴れた日が多かったが、その後は、台風第9号や日本付近に停滞した前線の影響を受けて曇りや雨の日が多かった。このため、降水量は全ての観測所でかなり多く、日照時間は多数の観測所でかなり少なくなった。9日は台風第9号の影響で、11日から18日は前線の活動が活発となった影響により、県内各地で大雨となった。特に13日から15日は、線状降水帯が発生し、広島市及び廿日市市には大雨特別警報(土砂災害)が発表されるなど、記録的な大雨となった。高野、道後山、君田、三次、八幡、大朝、美土里、油木、王泊、加計、都志見、甲田、上下、内黒山、三入、安宿、佐伯湯来、志和、東広島、本郷、廿日市津田、広島、竹原、呉、倉橋、呉市蒲刈は、月降水量の多い方からの1位を更新した(観測所名の下線は、年間を通じての1位を更新したことを示す)。

9月： 高気圧に覆われて晴れた日もあったが、台風第14号や低気圧及び前線などの影響を受けて曇りや雨の日が多かった。2日から4日にかけて、前線の活動が活発となった影響により、県内各地で大雨となった。

10月： 上旬は高気圧に覆われて晴れた天気となり、中旬から下旬は高気圧と低気圧や前線及び寒気などの影響を交互に受けて、天気は数日の周期で変わった。降水量は多数の観測所でかなり少なく、日照時間は多数の観測所でかなり多くなった。

出典：広島地方気象台 2021年(令和3年)年報「広島県の気象」

3 発令状況

(1) 発令回数及び発令日数

令和3年度の発令回数は、情報16回(発令日数6日)、注意報0回(発令日数0日)であった。

過去の発令回数と比較すると、昭和48年度(情報は昭和49年度)から令和2年度までの平均(情報 90.3 回, 注意報 9.8 回)、過去10年の平均(情報 43.9 回, 注意報 3.8 回)より情報、注意報とも少なかった。

発令回数を月別にみると、情報は6月が多かった。(表1, 資料3)

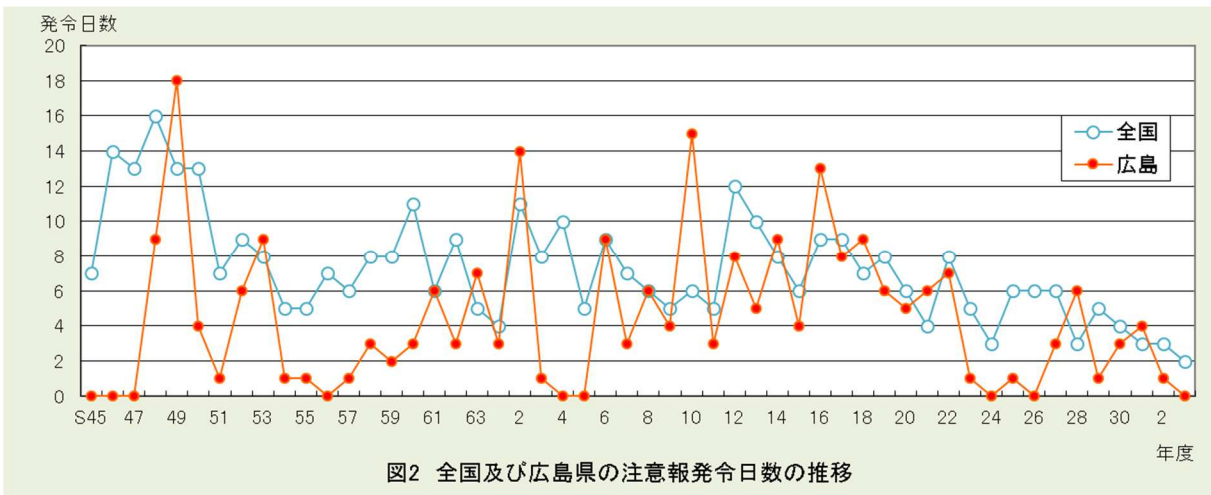
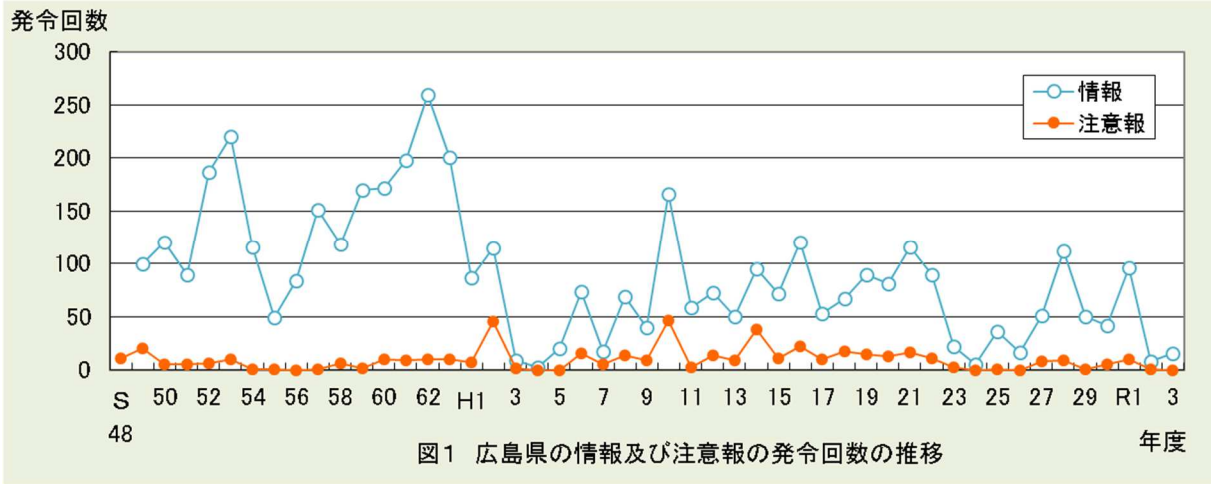
全国的には注意報・警報の発令があったのは12都府県で、発令がなかったのは35道府県であった。(資料4)

また、注意報の発令日数を全国平均(当該年度の全国の発令延日数を発令都府県数で割った数値)と比較すると、広島県は全国平均より低かった。(図2)

表1 発令回数及び発令日数

		区 分	4月	5月	6月	7月	8月	9月	10月	計
情 報	発令 回数	3年度			12	1	3			16
		平均	2.1	17.3	23.2	15.8	20.9	9.0	2.0	90.3
		過去10年平均	2.0	17.0	5.2	6.1	12.8	0.7	0.1	43.9
	発令 日数	3年度			3	1	2			6
		平均	0.8	4.2	5.6	4.9	5.4	2.7	0.9	24.5
		過去10年平均	0.5	3.5	1.9	2.1	3.7	0.5	0.1	12.3
注 意 報	発令 回数	3年度								0
		平均	0.0	1.3	2.0	1.9	3.8	0.8	0.0	9.8
		過去10年平均	0.0	1.9	0.1	0.8	1.0	0.0	0.0	3.8
	発令 日数	3年度								0
		平均	0.0	0.6	1.0	1.0	1.8	0.4	0.0	4.8
		過去10年平均	0.0	0.8	0.1	0.4	0.7	0.0	0.0	2.0

「平均」は、情報については、昭和49年度から令和2年度までの平均値を、注意報については、昭和48年度から令和2年度までの平均値を示す。



(2) 地区別発令回数

情報の発令回数を地区別にみると、最多は福山地区の4回で、次いで竹原地区、大崎地区及び三原地区の2回、大竹地区ほか5地区の1回であった。また、注意報の発令は、なかった(0回)。

(資料5)

1地区当たりの平均発令回数は、過去10年間の平均と比較し、情報、注意報とも下回った。また、発令日当たりの平均発令地区数についても、過去10年間の平均と比較し、情報、注意報とも下回った。(表2, 資料3)

表2 令和3年度及び過去10年間の発令地区等の状況

	年度	第1位		第2位		未発令地区	平均発令回数	平均発令地区数
		地区名	回数	地区名	回数			
情報	3	福山	4	竹原・大崎・三原	2	廿日市ほか8地区	0.8	2.7
	2	府中	3	三原, 福山北部	2	大竹ほか14地区	0.4	1.6
	R1	広島, 大崎	9	東広島ほか3地区	7	海田	5.1	7.4
	30	広島ほか2地区	7	可部, 府中	4	呉ほか6地区	2.2	3.0
	29	広島	9	福山	8	廿日市, 呉, 備北	2.6	3.1
	28	福山	19	尾道	12	芸北, 備北	5.9	4.3
	27	福山	8	広島	6	海田, 呉, 備北	2.7	3.2
	26	広島	5	福山北部	3	大竹ほか10地区	0.9	1.7
	25	広島	8	福山	4	海田, 備北	1.9	2.8
	24	広島	2	可部, 福山, 福山北	1	大竹ほか14地区	0.3	1.7
	23	広島	4	福山	3	大竹ほか6地区	1.2	3.1
	平均						2.3	3.2
注意報	3	—	—	—	—	全地区(19地区)	0.0	0.0
	2	府中	1	—	—	大竹ほか17地区	0.1	1.0
	R1	広島, 大崎	2	廿日市ほか5地区	1	大竹ほか10地区	0.5	2.5
	30	福山北部	2	廿日市, 福山, 府中	1	大竹ほか14地区	0.3	1.7
	29	東広島	1	—	—	大竹ほか17地区	0.1	1.0
	28	福山	4	尾道	3	大竹ほか14地区	0.5	1.5
	27	福山	2	大竹ほか5地区	1	廿日市ほか11地区	0.4	2.7
	26	—	—	—	—	全地区(19地区)	0.0	0.0
	25	広島	1	—	—	大竹ほか17地区	0.1	1.0
	24	—	—	—	—	全地区(19地区)	0.0	0.0
	23	福山, 福山北部, 府中	1	—	—	大竹ほか15地区	0.2	3.0
	平均						0.2	1.4

- ・ 平均発令回数＝発令回数／地区数（平成14～19年度：16地区，平成20年度～：17地区，平成22年度～：19地区）
- ・ 平均発令地区数＝発令回数／発令日数 平均：平成23～令和2年度までの10年間の平均値

(3) 発令初日及び最終日

年度別の発令初日及び最終日は表3に示すとおりである。令和3年度の情報発令初日は、6月1日で前年度より23日早く、最終日は、8月5日で24日早かった。注意報発令は、なかった。(表3, 資料6)

表3 令和3年度及び過去10年間の発令初日及び最終日

年度	区分	情報		注意報	
		発令初日	発令最終日	発令初日	発令最終日
3年度		6月1日	8月5日	—	
2年度		6月24日	8月29日	8月21日	
令和元年度		4月7日	8月10日	5月23日	8月3日
30年度		5月15日	8月11日	7月18日	7月20日
29年度		4月29日	9月10日	5月30日	
28年度		5月19日	10月2日	5月20日	8月12日
27年度		4月25日	8月11日	5月28日	8月6日
26年度		4月10日	7月29日	—	
25年度		5月23日	9月24日	8月11日	
24年度		6月7日	8月10日	—	
平成23年度		5月16日	9月13日	7月16日	7月16日

(4) 発令・解除時刻及び継続時間

情報・注意報の発令・解除時刻及び継続時間の状況を、過去10年間の平均回数と比較すると、表4に示すとおりである。継続時間は5時間以内であった。(資料7, 8, 9)

表4 情報・注意報の発令・解除時刻及び継続時間

(回)

			11時	12時	13時	14時	15時	16時	17時	18時	19時	20時
発令時刻	情報	3年度		2		6	6					
		過去10年平均	1.4	3.9	7.5	14.0	15.2	10.1				
発令時刻	注意報	3年度										
		過去10年平均		0.2	0.5	1.1	1.4	1.1	0.3	0.2		
解除時刻	情報	3年度					2	4	2	8		
		過去10年平均			0.3	0.7	3.4	10.0	10.9	25.7	1.0	0.1
解除時刻	注意報	3年度										
		過去10年平均				0.1	0.2	1.2	1.5	1.0	0.7	0.1
			1時間	2時間	3時間	4時間	5時間	6時間	7時間	8時間	9時間	平均
継続時間	情報	3年度	5	8	2		1					2.0
		過去10年平均	9.6	16.2	12.0	7.2	3.1	2.3	1.5	0.2		
継続時間	注意報	3年度										0.0
		過去10年平均	1.7	1.7	0.8		0.5		0.1			

過去10年平均：平成23～令和2年度の発令状況の平均

4 被害の状況

令和3年度は健康被害の届出はなかった。(資料10)

他都道府県の状況をみると、1県で被害の届出があった。(資料11)

5 気象の状況

4月から10月までの間の月別の気圧配置及び情報・注意報が発令された場合の気圧配置について、型別の出現状況を表5に示す。情報・注意報発令があった日の気圧配置型は、移動性高気圧型(67%)、東高型(17%)、高気圧の中心(17%)であった。

次に4月から10月までの月平均気温、月降水量及び月間日照時間について表6に示す。気温は平年より4、6、7、9、10月は高く、5、8月は低かった。月降水量は平年より5、7、8、9月が多く、4、6、10月が少なかった。また月間日照時間は平年より4、6、10月が長く、5、7、8、9月が短かった。

	4	5	6	7	8	9	10	計		
移動性高気圧型	14	7	8 (2)	4 (1)	2 (1)	5	12	52	(4)	(67%)
移動性高気圧の後面型	4	1		5	1	1	2	14		
帯状高気圧型					2		2	4		
東高型				2	6 (1)			8	(1)	(17%)
西高型		1					6	7		
南高型		2		4	4	1		11		
南高北低型										
北高型					1	1		2		
高気圧の中心	3	1	3 (1)	2			1	10	(1)	(17%)
気圧の谷型	3	7	13	4	1	10	6	44		
停滞前線型	1	9	5	10	11	7	1	44		
南岸前線型(秋雨)										
南岸低気圧型	1							1		
二つ玉低気圧型										
台風圏内					2	2	1	5		
低気圧の中	3	2			1	2		8		
太平洋高気圧										
日本海低気圧型	1	1	1				1	4		
計	30	31	30 (3)	31	1	31 (2)	30	31	214	(6) (100%)

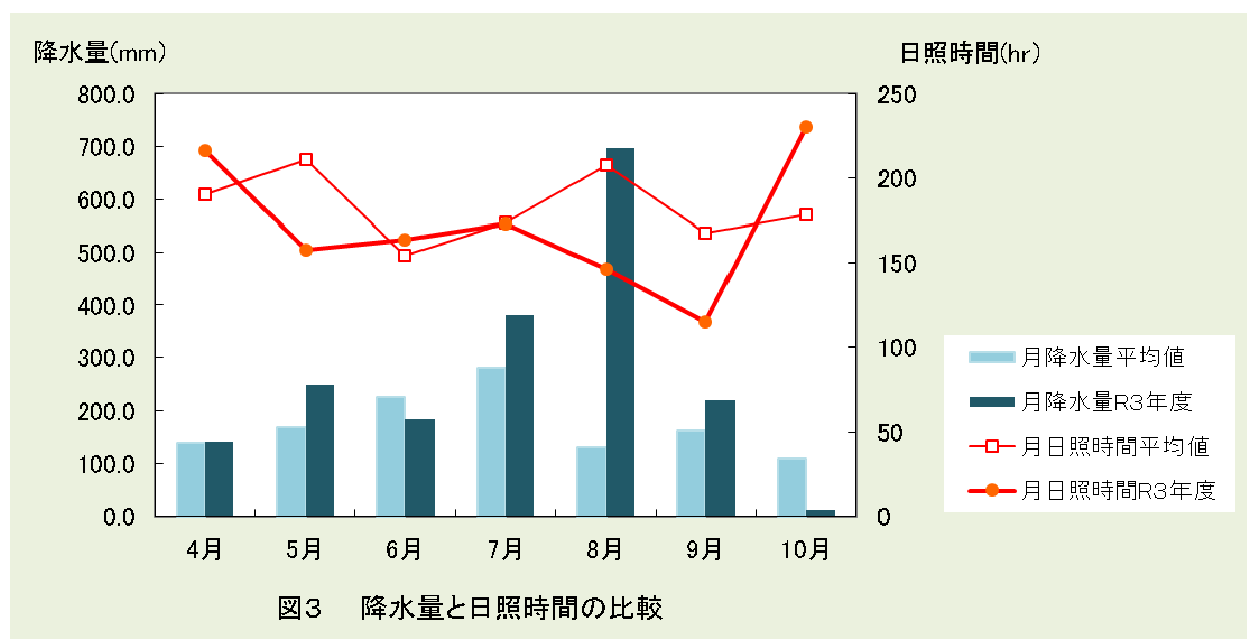
() 内の数値は、情報又は注意報が発令された場合の気圧配置の日数、割合を示す。

表6 気温、降水量及び日照時間の状況 (観測地点：広島)

項目	区分	4月	5月	6月	7月	8月	9月	10月
月平均気温	3年度(°C)	15.4	19.5	23.8	27.6	27.4	25.0	19.9
	平年値(°C)	14.7	19.6	23.2	27.2	28.5	24.7	18.8
	平年差(°C)	+0.7	-0.1	+0.6	+0.4	-1.1	+0.3	+1.1
月降水量	3年度(mm)	141.5	250.5	185.0	380.0	696.0	221.0	11.5
	平年値(mm)	141.7	169.8	226.5	279.8	131.4	162.7	109.2
	平年比(%)	100	148	82	136	530	136	11
月間日照時間	3年度(hr)	216.2	157.4	163.5	172.9	146.4	115.3	230.1
	平年値(hr)	190.1	210.8	154.6	173.4	207.3	167.3	178.6
	平年比(%)	114	75	106	100	69	69	129

平年値とは1991年から2020年まで(ただし、4月は1981年から2010年まで)の30年平均値である。

出典：広島地方気象台「広島県の気象」 2021年(令和3年)4月～10月



資料1 月別の気象概要

月	気象の概要
4	<p>上旬：前半は気圧の谷や前線及び湿った空気の影響を受けて曇りや雨の日もあったが、後半を中心に高気圧に覆われて晴れた日が多かった。気温は多数の観測所で高く、日照時間は多数の観測所で多くなった。</p> <p>中旬：高気圧と低気圧や前線及び寒気などの影響を交互に受けて、天気は数日の周期で変わった。気温は全ての観測所で低く、降水量は多数の観測所でかなり多く、日照時間は多数の観測所で少なくなった。</p> <p>下旬：低気圧や前線及び寒気の影響を受けて曇りや雨の日もあったが、高気圧に覆われて晴れた日が多かった。気温は多数の観測所でかなり低く、降水量は全ての観測所でかなり少なく、日照時間は全ての観測所で多くなった。</p> <p>月平均気温：高い 月降水量：平年並 月間日照時間：多い</p>
5	<p>上旬：高気圧に覆われて晴れた日もあったが、低気圧や前線及び寒気などの影響を受けて曇りや雨の日が多かった。気温は全ての観測所で低くなった。</p> <p>中旬：梅雨前線や湿った空気などの影響を受けて曇りや雨の天気となった。気温は多数の観測所でかなり高く、降水量は多数の観測所でかなり多く、日照時間は全ての観測所でかなり少なくなった。</p> <p>下旬：中頃までは梅雨前線や湿った空気の影響を受けて曇りや雨の日が多かったが、終わりは高気圧に覆われて晴れた天気となった。気温は多数の観測所で低くなった。</p> <p>月平均気温：低い 月降水量：多い 月間日照時間：かなり少ない</p>
6	<p>上旬：前半は低気圧や梅雨前線及び湿った空気の影響を受けて曇りや雨の日が多かったが、後半は高気圧に覆われて晴れた日が多かった。気温は多数の観測所で高く、日照時間は全ての観測所で多くなった。</p> <p>中旬：高気圧に覆われて晴れた日もあったが、気圧の谷や寒気及び湿った空気の影響を受けて曇りや雨の日が多かった。降水量は多数の観測所で多く、日照時間は多数の観測所でかなり少なくなった。</p> <p>下旬：高気圧に覆われて晴れた日もあったが、気圧の谷や寒気及び湿った空気の影響を受けて曇りや雨の日が多かった。降水量は多数の観測所でかなり少なく、日照時間は多数の観測所でかなり多くなった。</p> <p>月平均気温：高い 月降水量：平年並 月間日照時間：少ない</p>
7	<p>上旬：気圧の谷や梅雨前線及び湿った空気の影響を受けて曇りや雨の天気となった。気温は多数の観測所で高く、降水量は多数の観測所で多く、日照時間は全ての観測所でかなり少なくなった。</p> <p>中旬：高気圧に覆われて晴れた日もあったが、寒気や湿った空気の影響を受けて曇りや雨の日が多かった。</p> <p>下旬：高気圧に覆われて晴れた天気となった。降水量は全ての観測所でかなり少なく、日照時間は全ての観測所でかなり多くなった。</p> <p>月平均気温：平年並 月降水量：多い 月間日照時間：平年並</p>
8	<p>上旬：台風第9号や湿った空気の影響を受けて曇りや雨の日もあったが、高気圧に覆われて晴れた日が多かった。降水量は全ての観測所で多く、日照時間は多数の観測所で多くなった。</p> <p>中旬：低気圧や前線及び湿った空気の影響を受けて曇りや雨の天気となった。気温は全ての観測所でかなり低く、降水量は全ての観測所でかなり多く、日照時間は全ての観測所でかなり少なくなった。</p> <p>下旬：高気圧に覆われて晴れた日もあったが、前線や湿った空気の影響を受けて曇りや雨の日が多かった。日照時間は多数の観測所で少なくなった。</p> <p>月平均気温：かなり低い 月降水量：かなり多い 月間日照時間：かなり少ない</p>
9	<p>上旬：高気圧に覆われて晴れた日もあったが、前線や湿った空気の影響を受けて曇りや雨の日が多かった。降水量は多数の観測所で多く、日照時間は多数の観測所でかなり少なくなった。</p> <p>中旬：高気圧に覆われて晴れた日もあったが、台風第14号や気圧の谷及び前線などの影響を受けて曇りや雨の日が多かった。降水量は多数の観測所で多く、日照時間は多数の観測所でかなり少なくなった。</p> <p>下旬：高気圧と前線や湿った空気の影響を交互に受けて、天気は数日の周期で変わった。気温は全ての観測所で高く、降水量は多数の観測所で少なくなった。</p> <p>月平均気温：平年並 月降水量：多い 月間日照時間：かなり少ない</p>
10	<p>上旬：高気圧に覆われて晴れた天気となった。気温は多数の観測所でかなり高く、降水量は全ての観測所でかなり少なく、日照時間は全ての観測所でかなり多くなった。</p> <p>中旬：高気圧と低気圧や前線及び寒気などの影響を交互に受けて、天気は数日の周期で変わった。気温は全ての観測所で高く、日照時間は多数の観測所で少なくなった。</p> <p>下旬：高気圧と気圧の谷や寒気及び湿った空気の影響を交互に受けて、天気は数日の周期で変わった。気温は多数の観測所でかなり低く、降水量は多数の観測所で少なくなった。</p> <p>月平均気温：高い 月降水量：かなり少ない 月間日照時間：かなり多い</p>

(注) 月平均気温、月降水量及び月間日照時間は平年との比較、観測地点はいずれも広島である。

出典：広島地方気象台 2021年(令和3年)年報「広島県の気象」

日平均気温の平年との比較 (観測地点：広島)

(°C)

	4月		5月		6月		7月		8月		9月		10月	
	3年	平年	3年	平年	3年	平年	3年	平年	3年	平年	3年	平年	3年	平年
1日	16.8	11.9	16.9	18.2	23.7	21.6	26.3	25	29.9	29	28.2	26.6	25.6	22.2
2日	18.3	12.2	13.3	18.2	23.4	21.4	27.1	25.2	30.1	29	25.6	26.8	23.3	22
3日	18.8	12.4	14.7	18	20.2	21.8	26.5	25.6	30.4	29.1	23.5	27	23.3	21.7
4日	16	12.2	17.2	18.3	20.5	22.3	27.2	25.4	31	29.1	25.2	26.9	23.5	21.4
5日	13.2	13.1	17.4	18.8	19.5	22	27.5	25.4	31.2	29.4	25.5	26.5	23.6	20.5
6日	12.2	13.3	17.4	18.4	21.5	22.5	27.4	25.3	31.9	29.3	26	26.2	24.2	20.6
7日	13.9	13.4	16.5	18.8	23.3	22.5	27.4	25.7	30.8	29.4	25	26.3	24.6	20.4
8日	14.4	13.8	19.1	19.1	25	22.2	25.2	26	28.7	29.1	26	26.5	24.7	20.2
9日	13.3	13.9	21	19.1	26.2	22.5	24.8	26.6	27	29	26.5	26	25.3	20.3
10日	11.3	13.9	18.5	18.4	25.5	22.7	25.3	27	27.2	28.9	25.9	25.7	24.9	20.5
11日	13.3	14.1	20	18.4	23.2	23	26.8	26.6	25.5	28.9	25.9	25.7	24.7	20.8
12日	13.9	13.7	18.5	18.8	22.4	23	25.8	27.1	23.1	28.9	25.8	25.2	23.7	20.4
13日	15.4	14	19.6	19.3	24.1	23.1	27.3	26.8	24.8	28.8	25.7	25.3	24.8	19.9
14日	14.4	14.6	22.4	19.2	24.2	23.3	28.1	27	22.8	28.4	21.5	25.3	23.6	19.2
15日	12.3	14.6	21.1	19.1	24.7	23.1	26.3	27.1	25.1	28.4	23.2	24.9	22.6	19.1
16日	14.3	14.9	21.3	19.4	22.9	23.5	24.7	27.3	23.8	28.6	24	24.6	20.6	18.5
17日	15.3	15.5	22.4	19.8	24	23.6	26.2	27.2	24.4	28.6	24.5	24.6	17	18
18日	11	15.7	21.1	19.7	22.2	23.3	25.2	27.5	24.4	28.4	25.3	24.7	16.1	18.2
19日	12.6	15.5	21.4	19.7	23.7	23.4	28.1	27.3	25.4	28.5	25.4	24.4	16.2	18.1
20日	15.5	15.6	19.7	19.9	24.4	23.7	29	27.9	25.3	28	24.7	23.6	14.6	17.9
21日	18.7	16.2	21.3	20.3	24.9	23.4	29.1	28.1	26.1	28.1	25.1	23.4	14.2	17.8
22日	19.8	16.2	19.7	20.6	24.7	23.4	28.7	28.2	26.2	28.3	25.5	23.2	15.4	17.7
23日	19.2	16.1	21.3	20.6	24.4	23.5	29.2	28.3	27.5	28	24	22.9	15.1	17.6
24日	19.1	15.9	19.3	20.8	24.6	23.7	29.2	28.5	27.8	28	23.1	22.7	13.6	17.3
25日	17.5	16	20.9	21	25.1	24.1	28.7	28.4	28.7	28	23.9	22.9	13.3	17.2
26日	14.6	16	19.3	20.8	23.9	24.5	29.2	28.6	28.6	27.6	24.6	22.9	16.4	16.5
27日	16.3	16.3	17.7	20.7	24.3	24.6	29.9	28.3	27.9	27.6	24.6	22.5	16.9	16.2
28日	16.6	16.7	19.8	20.9	25.1	24.6	29.8	28.4	28.7	27.5	24.5	22.4	16.9	15.9
29日	15.4	17.2	21.7	21	26	25	29.5	28.5	28.5	27.5	25.5	21.9	15.6	16.5
30日	17.2	17.5	21.9	21.3	26.6	24.8	29.7	28.9	28.5	27.4	25.6	21.7	16	16.2
31日			22.5	21.1			29.9	29	28.3	27.4			18.1	15.2

出典：気象庁ホームページ

※ 平年とは1991年から2011年までの平均気温（日ごとの値）の30年平均値。

(2021年5月19日に新しい「平年値」に更新された。10年ぶり)

資料2 令和3年度の発令状況

発令月日	発令地区	情 報			注 意 報			発令中の最高濃度等	
		通算回数	発令時刻	解除時刻	通算回数	発令時刻	解除時刻	最高濃度(ppb)	測 定 局 名
6月1日(火)	大崎	1	13:15	18:15				107	大崎小学校
	竹原	2	16:15	18:15				103	竹原高校
	福山	3	16:15	18:15				102	向丘中学校
6月9日(水)	大竹	4	15:15	16:15				100	大竹油見公園
	広島	5	15:15	18:15				107	安佐南区役所
	可部	6	16:15	18:15				104	可部小学校
	福山	7	15:15	16:15				104	向丘中学校
	府中	8	15:15	16:15				100	府中市教育センター
6月10日(木)	竹原	9	15:15	18:15				109	竹原高校
	大崎	10	15:15	17:15				106	大崎小学校
	呉	11	16:15	18:15				103	明立小学校
	三原	12	16:15	17:15				100	三原宮浦公園
7月26日(月)	三原	13	16:15	18:15				106	三原宮浦公園
8月1日(日)	福山	14	14:15	16:15				112	向丘中学校
	福山北部	15	14:15	15:15				101	駅家北小学校
8月5日(木)	福山	16	13:15	15:15				110	向丘中学校

資料3 月別発令回数 of 推移

(回, 日)

区分	情 報									注 意 報								
	4月 回 日	5月 回 日	6月 回 日	7月 回 日	8月 回 日	9月 回 日	10月 回 日	合計 回 日	4月 回 日	5月 回 日	6月 回 日	7月 回 日	8月 回 日	9月 回 日	10月 回 日	合計 回 日		
平均日数	0.8	4.2	5.6	4.9	5.4	2.7	0.9	24.5	0.0	0.6	1.0	1.0	1.8	0.4	0.0	4.8		
平均回数	2.1	17.3	23.2	15.8	20.9	9.0	2.0	90.3	0.0	1.3	2.0	1.9	3.8	0.8	0.0	9.8		
S48																		
49		7 4	17 12	16 9	29 15	22 12	9 7	100 59		5 4	6 6	3 2	5 5	1 1		20 18		
50	8 4	11 7	40 14	20 7	32 10	7 5	2 2	120 49			1 1	3 2		1 1		5 4		
51	2 1	12 7	33 8	24 13	7 3	10 3	2 2	90 37			5 1					5 1		
52	4 3	41 10	32 8	40 12	32 9	13 8	25 11	187 61			2 2	3 3		1 1		6 6		
53	2 2	49 15	36 9	59 15	30 9	28 10	16 7	220 67			1 1	5 5	3 2		1 1	10 9		
54		40 10	20 5	19 10	27 11	5 3	5 3	116 42				1 1				1 1		
55	1 1	4 2	18 7	12 6		12 5	2 2	49 23			1 1					1 1		
56		9 3	21 8	29 9	13 5	12 4		84 29								0 0		
57	4 2	12 4	68 11	12 6	19 8	22 5	14 3	151 39					1 1			1 1		
58	2 1	41 11	40 13	15 4	16 4	4 2	1 1	119 36		3 1				3 2		6 3		
59	4 3	51 17	36 12	43 12	35 11	1 1		170 56		1 1	1 1					2 2		
60	5 2	18 8	16 4	59 11	65 12	5 3	4 1	172 41				1 1	9 2			10 3		
61	1 1	17 5	88 15	24 8	28 10	40 8		198 47			5 3		2 1	2 2		9 6		
62	13 3	53 11	120 16	15 4	6 3	42 9	11 3	260 49			6 2	4 1				10 3		
63		31 6	72 12	27 6	63 10	8 4		201 38		1 1	2 1	1 1	6 4			10 7		
H1	6 1		40 6	28 6	13 4			87 17			4 1	3 2				7 3		
2			19 7	20 6	69 10	7 2		115 25			6 2	6 2	32 9	2 1		46 14		
3		2 1			1 1	6 2		9 4						2 1		2 1		
4			3 2					3 2								0 0		
5		3 1	6 2	1 1	8 1	2 1		20 6								0 0		
6			25 4	33 10	16 3			74 17			5 4	2 2	9 3			16 9		
7				13 3	5 2			18 5				5 3				5 3		
8		5 1	5 1		59 11			69 13					14 6			14 6		
9			15 3	18 3	3 2	4 2		40 10			1 1	8 3				9 4		
10		34 4	31 3	5 2	39 6	57 7		166 22		8 3	11 3		17 5	11 4		47 15		
11		14 6	14 3	8 3	5 1	18 4		59 17					1 1	2 2		3 3		
12	7 1	8 1	13 6	10 3	18 6	17 3		73 20		2 1	2 2	4 2	2 2	4 1		14 8		
13			3 1	13 4	29 7	5 1		50 13			1 1	2 1	5 2	1 1		9 5		
14			34 7	32 6	7 2	22 2		95 17			10 2	20 4	2 2	6 1		38 9		
15		19 4	29 6		10 4	14 4		72 18		3 2	7 1		1 1			11 4		
16		30 4	41 6	19 8	25 8	5 1		120 27		8 3	7 3	1 1	6 6			22 13		
17		14 3	5 2	25 9	4 2	5 1		53 17		1 1		5 4	2 2	2 1		10 8		
18		5 1	19 7		43 11			67 19			2 2		16 7			18 9		
19	7 2	45 4	8 3	12 5	1 1	17 5		90 20	1 1	10 3				4 2		15 6		
20	6 3	23 6	12 4	10 2	29 5	1 1		81 21				1 1	12 4			13 5		
21	7 2	18 3	38 8	8 2	38 7	7 3		116 25			3 1	1 1	12 3	1 1		17 6		
22		26 5	21 9	12 3	31 5			90 22			5 2		6 5			11 7		
23		2 1		7 2	12 3	1 1		22 7				3 1				3 1		
24			1 1		4 2			5 3								0 0		
25		16 3	2 2		14 6	4 2		36 13					1 1			1 1		
26	1 1	9 5	3 2	4 2				17 10								0 0		
27	4 1	17 5	6 2	1 1	23 7			51 16		3 1	1 1		4 1			8 3		
28		38 8	3 2	16 6	53 8	1 1	1 1	112 26		7 4			2 2			9 6		
29	9 2	12 4	21 4	5 3	2 2	1 1		50 16		1 1						1 1		
30		1 1	11 4	28 7	2 2			42 14				5 3				5 3		
R1	6 1	75 8	2 1		13 3			96 13		8 2			2 2			10 4		
2			3 1		5 4			8 5					1 1			1 1		
3			12 3	1 1	3 2			16 6										
令和3年度地区別	大竹							1										
	廿日市																	
	広島			1				1										
	可部			1				1										
	海田																	
	呉			1				1										
	広島																	
	東広島																	
	本郷・河内																	
	竹原			2					2									
	大崎			2					2									
	三原			1	1				2									
	尾道																	
松永																		
福山			2		2			4										
福山北部					1			1										
府中			1					1										
芸北																		
備北																		

(注) 平均日数について

「情報」: S49~R2 までの平均 (47年), 「注意報」: S48~R2 までの平均 (48年)

資料6 情報・注意報の発令初日及び最終日

年度	情 報				注 意 報			
	発令初日		発令最終日		発令初日		発令最終日	
	月日	地 区	月日	地 区	月日	地 区	月日	地 区
S48	—	—	—	—	6/15	広島	8/14	三原
49	(5/25)	(大竹)	10/26	広島, 海田, 福山	5/ 7	福山	9/ 5	福山
50	4/12	福山	10/ 4	広島	6/ 3	福山	9/13	大竹
51	4/27	大竹	9/ 2	神辺	6/29	大竹, 呉, 広, 三原, 松永	6/29	大竹, 呉, 広, 三原, 松永
52	4/ 5	大竹, 呉	10/29	大竹, 海田, 広, 竹原	6/ 5	大竹	9/19	大竹
53	4/19	呉	10/24	広	6/ 9	福山	10/ 3	広
54	5/19	神辺	10/15	大竹, 竹原, 福山	7/ 7	福山	7/ 7	福山
55	4/11	大竹	10/16	可部	6/ 6	福山	6/ 6	福山
56	5/ 8	大竹	9/30	大竹, 広島, 可部	—	—	—	—
57	4/20	竹原, 大崎	10/14	大竹, 可部, 竹原, 大崎, 三原, 尾道, 松永	8/31	可部	8/31	可部
58	4/25	竹原, 大崎	10/ 2	福山	5/12	広島, 竹原, 大崎	8/6	福山
59	4/17	福山	9/21	竹原	5/26	福山	6/14	広島
60	4/29	竹原	10/ 3	大竹, 大崎, 三原, 福山	7/25	三原	8/29	大竹, 広島, 呉
61	4/24	大竹	9/27	大竹, 可部, 海田, 竹原, 福山	6/ 4	大竹, 竹原	9/ 2	竹原
62	4/17	大竹, 広島, 竹原	10/14	大竹, 広島, 竹原, 三原	6/ 6	大竹, 広島, 竹原	7/10	尾道, 福山, 神辺, 府中
63	5/17	広島, 可部, 竹原, 神辺, 府中	9/22	竹原	5/19	広島	8/ 4	竹原, 三原
H1	4/20	広島, 可部, 海田, 竹原, 三原, 尾道	8/29	大竹, 広島, 可部, 竹原, 神辺	6/ 3	大竹, 広島, 可部, 大崎	7/ 8	可部
2	6/ 6	大竹, 広島, 竹原	9/ 7	大竹, 竹原	6/ 7	広島, 可部, 竹原	9/ 6	広島, 可部
3	5/14	広島, 可部	9/ 2	大竹, 広島, 竹原, 尾道	9/ 2	広島, 竹原	9/ 2	広島, 竹原
4	6/ 3	広島	6/10	松永, 福山	—	—	—	—
5	5/28	大竹, 広島, 可部	9/ 1	松永, 福山	—	—	—	—
6	6/ 6	大竹, 広島, 竹原, 大崎, 三原, 福山, 神辺, 府中	8/31	広島, 三原, 福山, 神辺	6/ 6	広島, 神辺	8/31	神辺
7	7/26	広島, 可部, 神辺	8/ 5	広島, 可部	7/26	福山, 神辺	7/28	竹原, 神辺
8	5/27	広島, 可部, 尾道, 松永, 福山	8/20	大竹, 尾道, 福山, 神辺, 府中	8/ 1	可部	8/19	広島
9	6/13	広島, 竹原	9/11	広島, 竹原, 神辺	6/18	三原	7/24	広島
10	5/21	大竹, 竹原, 大崎, 三原, 松永, 福山, 神辺	9/14	大竹, 広島, 海田, 竹原, 大崎, 福山	5/22	大竹, 竹原, 大崎, 福山	9/12	福山, 神辺
11	5/14	広島, 竹原, 福山	9/30	広	8/12	福山	9/29	福山
12	4/14	大竹, 広島, 呉, 竹原, 大崎, 尾道, 福山	9/21	広島, 三原	5/25	広島, 竹原	9/ 7	広島, 呉, 竹原, 福山
13	6/ 9	広島, 竹原, 福山	9/19	大竹, 広島, 竹原, 大崎, 福山	6/ 9	広島	9/19	大崎
14	6/ 3	大竹, 広島, 呉, 福山, 府中	9/21	大竹, 広島, 海田, 呉, 広, 東広島, 本郷・河内, 竹原, 大崎, 三原, 尾道, 松永, 福山, 神辺, 府中	6/ 5	大竹, 広島, 呉, 本郷・河内, 竹原, 三原, 福山, 府中	9/21	大竹, 広島, 呉, 広, 本郷・河内, 尾道
15	5/ 5	大竹, 広島, 海田, 広, 本郷・河内, 大崎, 福山, 府中	9/17	広島, 呉, 広, 竹原, 福山, 神辺	5/ 5	竹原, 福山	8/ 2	福山
16	5/ 7	広島, 呉, 広, 東広島, 本郷・河内, 竹原, 大崎, 三原, 尾道, 福山, 神辺, 府中	9/ 3	大竹, 広島, 福山, 神辺, 府中	5/ 7	三原, 尾道	8/26	福山
17	5/28	大竹, 広島, 福山	9/ 3	広島, 可部, 竹原, 大崎, 三原	5/28	広島	9/ 3	竹原, 大崎
18	5/31	広島, 広, 東広島, 竹原, 大崎	8/26	尾道, 福山	6/ 1	広島	8/15	広島
19	4/26	広, 竹原, 大崎, 福山	9/13	広島	4/30	広島	9/12	福山
20	4/21	広島, 可部	9/ 5	広島	7/ 9	福山	8/ 9	広島, 海田, 福山
21	4/ 7	三原	9/26	広島	6/18	広島, 可部, 海田	9/ 2	福山
22	5/ 8	三原, 広島, 廿日市, 本郷・河内	8/21	三原, 松永, 福山, 福山北部, 府中	6/11	福山	8/21	福山
23	5/16	広島, 可部	9/13	福山	7/16	福山, 福山北部, 府中	7/16	福山, 福山北部, 府中
24	6/ 7	広島	8/ 8	可部, 福山, 福山北部	—	—	—	—
25	5/23	福山, 広島	9/24	三原	8/11	広島	8/11	広島
26	4/10	広島	7/29	福山, 福山北部	—	—	—	—
27	4/25	大崎, 府中	8/11	広島, 東広島	5/28	福山	8/6	竹原, 府中
28	5/19	竹原	10/2	福山	5/20	福山	8/12	福山
29	4/29	竹原, 大崎, 尾道	9/10	三原	5/30	東広島	5/30	東広島
30	5/15	竹原	8/11	広島	7/18	福山北部	7/20	廿日市
R1	4/7	東広島, 芸北, 大崎, 広島, 広, 尾道	8/10	大崎, 竹原, 広, 三原	5/23	広島, 大崎	8/3	福山
2	6/24	三原, 尾道, 府中	8/29	府中	8/21	府中	8/21	府中
3	6/1	大崎, 竹原, 福山	8/5	福山	—	—	—	—

資料7 情報の発令時刻・解除時刻の状況

年度	発令時刻										解除時刻										計		
	9:15	10:15	11:15	12:15	13:15	14:15	15:15	16:15	17:15	18:15	10:15	11:15	12:15	13:15	14:15	15:15	16:15	17:15	18:15	19:15		(20:00)	20:15
S48																							
49	2	3	18	19	25	19	10	4			1	1	7	5	8	11	21	21	24	1		100	
50		1	15	18	37	27	20	1	1				3	6	7	9	20	37	37	1		120	
51			7	12	26	24	18	3					3	7	15	12	28	17	8			90	
52		3	17	38	49	41	33	6					2	10	15	31	27	58	39	5		187	
53		4	14	52	71	51	26	2				1	7	19	30	27	65	64	7			220	
54			10	29	34	31	12						1	4	12	16	39	44				116	
55			3	13	10	15	8						2	4	9	15	13	6				49	
56			1	13	31	15	15	9						11	6	17	43	7				84	
57			5	18	52	62	12	2						6	14	18	72	29	12			151	
58		1	9	18	41	38	11	1						8	11	20	53	27				119	
59			4	27	68	51	19	1				1	1	8	17	26	98	18	1			170	
60		2	14	42	59	37	17	1				1	4	13	19	31	65	39				172	
61			7	53	91	35	12						1	16	17	22	115	27				198	
62				22	45	99	72	22						4	12	30	175	39				260	
63		2	18	55	80	40	6						1	1	23	25	97	54				201	
H1			5	16	38	24	4							1	6	15	54	11				87	
2				26	51	36	2									4	17	51	43			115	
3					4	4	1										2	7				9	
4					1	2											1	2				3	
5					10	10											2	8	10			20	
6				5	38	26	4	1								1	11	33	25	4		74	
7					6	8	2	1	1								4	10	4			18	
8				2	15	32	18	2									4	19	46			69	
9					7	17	16											1	39			40	
10				12	57	69	27	1									4	15	147			166	
11					16	26	17										3	3	53			59	
12				3	18	29	23									7	8	21	37			73	
13					14	16	14	5	1					1	5	5	6	33				50	
14				4	21	38	27	3		2						2	11	24	44	13	1	95	
15				5	10	19	36	2								3	12	22	31	4		72	
16				6	15	40	57	1	1							3	14	42	55	6		120	
17				1	4	24	23		1					1	2	13	23	11	3			53	
18					27	24	16									7	10	23	23	4		67	
19				7	13	31	34	5						1	6	7	19	55	2			90	
20				7	13	18	26	13	4				1	4	8	9	22	31	5		1	81	
21				4	23	40	33	15	1					2	8	21	22	60	3			116	
22				9	22	18	26	15					2	7	13	22	15	31				90	
23				2	3	5	8	4							2	1	5	14				22	
24						2	2	1									1	3	1			5	
25				1	3	18	13	1								3	10	8	13	2		36	
26				1	1	4	8	3					1		1	7	4	4				17	
27				1	9	17	16	8								1	15	15	20			51	
28				1	17	26	34	34								5	15	27	62	3		112	
29			1	1	11	10	16	11							1	7	12	30				50	
30				6	4	16	12	4							7	15	12	6	2			42	
R1			13	17	5	24	17	20							1	7	8	76	3	1		96	
2				1	1	1	5								2	4	2					8	
3	0				2	2	6	6							2	4	2	8				16	
総数	2	16	183	590	1,250	1,232	778	180	10	2	1	1	15	45	148	334	604	1,517	1,486	89	1	2	4,243
令和3年度月別	4																						
5																							
6					1		6	5									3	2	7				12
7								1											1				1
8					1	2										2	1						3
9																							
10																							

資料8 注意報の発令時刻・解除時刻の状況

年度	発令時刻										解除時刻										計	
	9:15	10:15	11:15	12:15	13:15	14:15	15:15	16:15	17:15	18:15	11:15	12:15	13:15	14:15	15:15	16:15	17:15	18:15	19:15	(20:00)		20:15
S48	1		1	2	2	4	1				1		1			2	4	3				11
49		1		5	6	2	5	1				1	2	1	3	3	3	6	1			20
50				1	2		1	1					1		1	1	2					5
51							4	1								1	3	1				5
52				1	1	2	2						1	1	1	2		1				6
53			1	1	2	3	3						1		3	1	4	1				10
54					1											1						1
55						1									1							1
56																						0
57					1														1			1
58					2	3	1									1	3	2				6
59						1	1								1			1				2
60					6	3		1								4	1	5				10
61						6	2	1							3	2	3	1				9
62				1	1	1	4	3					1			2	3	4				10
63					5	1	4								2	1	2	5				10
H1					4	3									1	1	1	4				7
2				2	15	20	9						1	3	9	10	23					46
3						1	1										2					2
4																						0
5																						0
6					5	11									7	4	1	4				16
7						2	2	1								2	1	2				5
8					2	1	9	2					1	1	6	3	3					14
9					1	2	6									1	4	4				9
10					8	22	17						2	7	10	6	22					47
11						1	2											3				3
12					2	4	6	2							1	1	5	7				14
13					3	4	2									4	3	2				9
14				1	4	5	15	10	3							2	13	12	9		2	38
15					1	3	5	2								4	3	4				11
16					5	1	9	5	2						2	2	10	6	2			22
17						2	7	1								3	3	4				10
18					2	8	5	3							1	4	3	6	4			18
19				1		6	6	2							3	3	1	8				15
20					3	3	6	1							1	7	3	2				13
21					2	5	4	6							1	3	7	3	3			17
22					1	2	5	3								6	1	4				11
23					2	1										1		2				3
24																						0
25							1										1					1
26																						0
27				1	1	1	3	2					1		2	4	1					8
28						2	1	3	1	2					1		5		3			9
29							1											1				1
30					1	3	1								1	2	1		1			5
R1				1		2	2	3	2							1	3	2	3	1		10
2						1										1						1
3																						0
総数	1	1	2	17	91	143	153	54	8	2	1	1	6	8	46	99	122	159	27	1	2	472
令和3年度月別	4																					
5																						
6																						
7																						
8																						
9																						
10																						

資料9 情報・注意報の継続時間

(回)

区分 時間 年度	情 報										注 意 報							
	1	2	3	4	5	6	7	8	9	平均	1	2	3	4	5	6	7	平均
S48												3	5		2	1		3.4
49	22	23	19	13	9	10	3	1		3.1	6	4	3	4	2		1	2.8
50	10	32	27	24	17	7	3			3.3	3	2						1.4
51	15	32	12	10	13	3	3	2		3.1	2	2	1					1.8
52	34	49	40	31	18	9	5	1		3.0	5			1				1.5
53	33	41	42	41	33	20	7	2	1	3.5	3	3	3		1			2.3
54	9	22	16	26	22	15	6			3.9			1					3.0
55	15	11	7	7	4	4	1			2.8	1							1.0
56	18	24	18	16	8					2.7								
57	15	20	39	38	21	14	4			3.6						1		6.0
58	16	21	30	21	15	9	6	1		3.5		2	2		2			3.3
59	13	38	51	44	18	5	1			3.2	1		1					2.0
60	23	28	42	35	21	13	8	2		3.5		2	3	1	4			3.7
61	20	27	30	56	53	9	3			3.7	5	2	1	1				1.8
62	3	34	82	71	43	19	8			3.8	2	6	1		1			2.2
63	3	31	40	52	48	18	9			4.0	1	2	3	3	1			3.1
H1		14	29	24	11	6	3			3.7		1	1	4	1			3.7
2		7	32	39	24	13				4.0	1	14	10	12	8	1		3.3
3		1	6	2						3.1		1	1					2.5
4			3							3.0								
5		2	5	6	7					3.9								
6	2	5	19	24	22	2				3.9	4	5	3	4				2.4
7	1	6	4	7						2.9	1	2	2					2.2
8		5	26	30	6	2				3.6	8	3	3					1.6
9			17	16	7					3.8	1	3	3	1	1			2.8
10		9	30	65	52	10				4.1	15	6	12	9	5			2.6
11		1	21	24	13					3.8		1	1	1				3.0
12	4	19	19	21	8	2				3.2		8	3	2	1			2.7
13	5	15	13	10	7					3.0		3	4	2				2.9
14	19	35	22	12	6	1				2.5	8	12	4	6	6	2		2.9
15	2	15	21	18	10	5	1			3.5	4	3	3	1				2.1
16	8	39	35	19	11	6	2			3.1	8	7	4	1		2		2.3
17	8	22	12	7	4					2.6	3	3	3	1				2.2
18	3	18	17	20	5	4				3.3	2	8	2	2	3	1		2.9
19	8	16	32	21	8	5				3.2	3	4	7	1				2.4
20	18	27	15	14	6	1				2.6	4	5	3	1				2.1
21	22	28	27	23	11	5				2.9	5	5	4	1	2			2.4
22	23	35	18	9	3	2				2.3	5	4	1		1			1.9
23	3	6	7	2	2	2				3.0		1			2			4.0
24	2		3							2.2								
25	8	7	10	10	1					2.7		1						2.0
26	7	7	2	1						1.8								
27	11	16	11	6	7					2.6	2	4	2					2.0
28	19	37	31	16	8	1				2.6	6	2	1					1.4
29	8	13	14	5	8	1	1			3.0			1					3.0
30	13	16	4	5		2	2			2.5	1	2	1		1			2.6
R1	2	25	20	18	2	15	12	2		4.0	3	3	2		1		1	2.7
2	5	1	1	1						1.8	1							1.0
3	5	8	2		1					2.0								
総数	455	888	1,023	960	593	240	88	11	1	3.3	114	139	105	59	45	8	2	2.6
令和3年度月別	4																	
5																		
6	4	5	2		1					2.1								
7		1								2.0								
8	1	2								1.7								
9																		
10																		

資料10 被害届出の状況

(人)

年度	月日(曜日)	学 校 関 係					その他	合計
		園児	小学生	中学生	高校生	教員		
昭和47	7月17日(月)		539	735	131			1,405
48	6月15日(金)			67	53			367
	6月28日(木)				2			
	9月26日(水)			245				
49	5月7日(火)		2					2,660
	5月16日(木)					3		
	5月17日(金)		167	490	27	17	4	
	5月29日(水)		7	800				
	6月3日(月)		152	3				
	6月10日(月)		4	5		6		
	6月13日(木)		1	77		2	7	
	6月20日(木)			273				
	6月26日(水)		7	150		1		
	7月3日(水)		30	3			3	
	8月8日(木)						3	
	8月20日(水)						2	
51	4月27日(火)		22					24
	6月29日(火)			2				
52	6月6日(月)		11		24		3	38
53	6月9日(金)			6				96
	7月19日(水)	90						
54	5月26日(土)		2					2
58	5月12日(木)			26				26
60	8月29日(木)				11			11
平成20	8月6日(水)			3				3
21	7月23日(木)				6			6
29	5月30日(火)		1			1		2
合 計		90	946	2,885	667	30	22	4,640

(注) 表に記載のない年度は、被害の届出がない。

