

いつものLINEで、もしもに備えよう

災害はいつ起こるか分からないから。大切な人を守るための避難計画をLINEで作成できます。

わが家の避難計画 (マイ・タイムライン)

何から始めれば
いいのか
わからない
そんなあなたに!



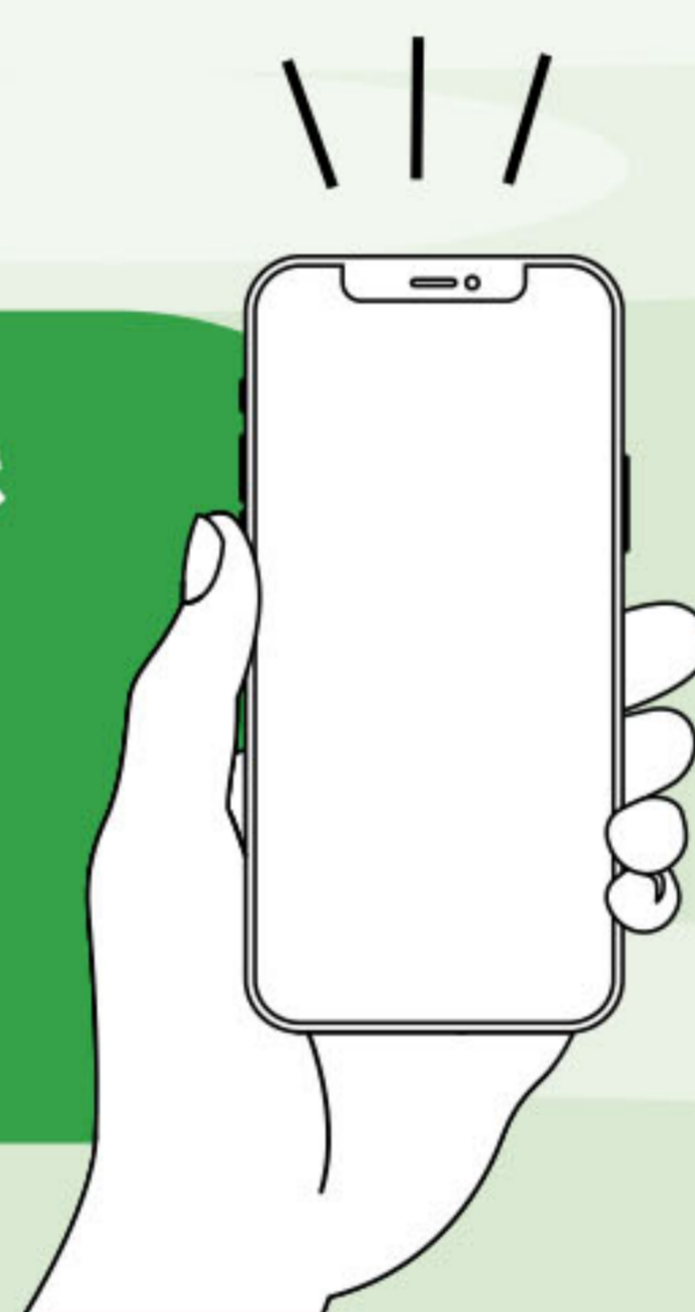
避難計画をスマホで
作って災害に備える
ことができます。



作った避難計画を
家族で共有



避難のタイミングで
あなたの地域に
しぼったお知らせ



離れて暮らす
家族のために



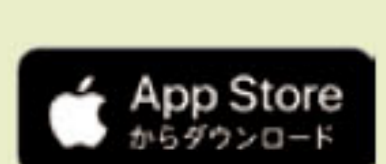
LINEアカウント1つにつき、自宅用、別居用をそれぞれ 一つずつ作成することができます。

まずは
友だち追加!

「友だち追加」をタップします。

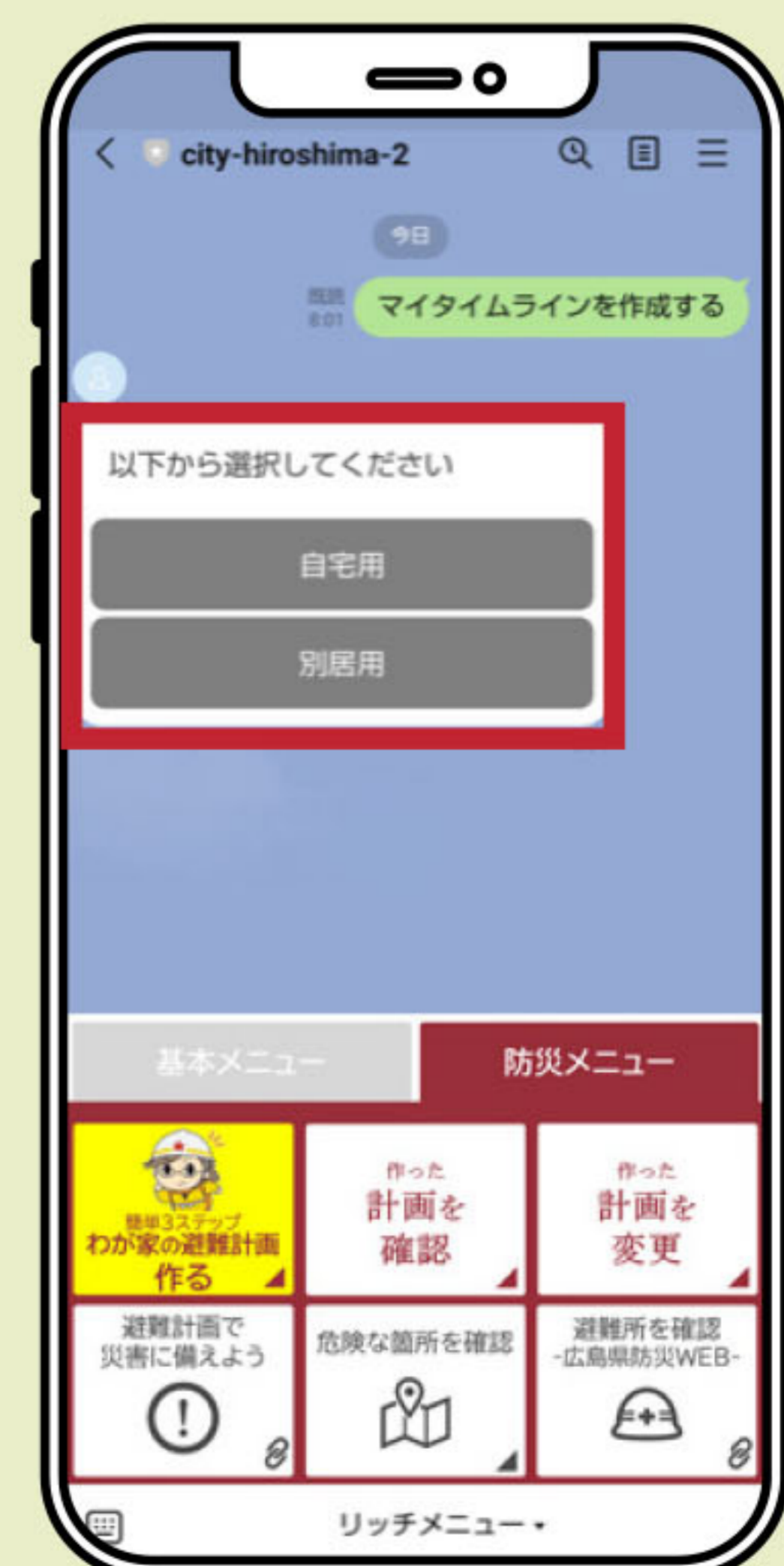


LINEアプリはこちら



広島県の
公式アカウント

「わが家の
避難計画作る」を
タップします。



「自宅用」
または
「別居用」を選択
して作成!

自分と同居の家族の避難計画を作るなら



自宅用



離れて暮らす家族が心配…そんな時は



別居用



簡単3ステップ!わが家の避難計画作成方法

STEP1

設問に答えて
自宅住所を入力

STEP2

避難所を設定

選択した避難所が
緑で表示されます

STEP3

設問に答えてわが家の避難計画完成

「わが家の避難計画」

わが家の避難計画共有方法

作成した
避難計画をLINEの
転送機能で共有!

同居家族・別居家族に
共有する場合

この画面を長押しし、転送を選択して、
送りたい人を選んで送信します。