







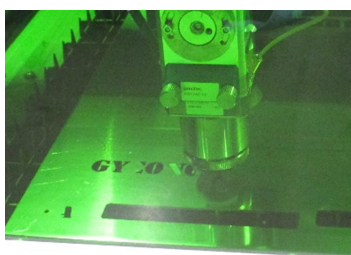


<p>学校名</p>	<p>呉工業高等学校</p>
<p>所在地</p>	<p>呉市阿賀北2丁目10番1号</p>
<p>HP</p>	<p><a href="http://www.kure-th.hiroshima-c.ed.jp">http://www.kure-th.hiroshima-c.ed.jp</a></p>
<p>令和5年度 交流内容</p>	<p><b>【姉妹校とのオンライン交流】</b>  (令和5年7月19日(水) 16:00~16:45)</p> <p>平成24年度より、平澤マイスター高等学校と姉妹校交流を9年間続けてきました。今年度より、姉妹校として再度提携をすることになり、オンライン交流と姉妹校協定調印式を行いました。オンライン交流では、学校紹介の後、生徒同士の自己紹介をしました。韓国の生徒は日本語が上手で、アニメや音楽などの話で盛り上がっていました。姉妹校協定調印式は、オンライン上で行いました。コロナウイルス感染拡大も落ち着き、生徒の訪問も再開します。生徒からは、韓国語を勉強したい、平澤マイスター高等学校生に会いたい、などの声が上がっていました。</p> <div style="display: flex; justify-content: space-around;">   </div> <div style="display: flex; justify-content: space-around; margin-top: 10px;">    </div> <p><b>【姉妹校生徒との交流会】</b>  (令和6年1月9日(火)、10日(水))  1日目: 1月9日(火)</p> <p>本校の生徒5名と平澤マイスター高等学校のみなさんと、マツダミュージアムを見学しました。ものづくりの最前線を走るマツダの歴史やものづくりの精神を体験し、充実した時間を過ごしました。</p> <div style="display: flex; justify-content: space-around; margin-top: 10px;">    </div>

2日目：1月10日（水）

歓迎集会の後、授業体験、日本文化体験、実習授業体験などで平澤マイスター高等学校の皆さんと共に時間を過ごしました。授業内容や学校生活、生活環境や文化の違いについて韓国の生徒さんから教えてもらい、本校の生徒は刺激を受けているようでした。本校生徒と、平澤マイスター高等学校の生徒さんの笑顔が印象的な1日となりました。



今後の  
交流予定

令和6年度

**【姉妹校とのオンライン交流】**

平澤マイスター高等学校とのオンライン交流を1回計画している。本校国際交流委員会と平澤マイスター高等学校の日本語クラブの生徒がZoomを利用して交流する予定である。呉市と平澤市の共通点や、お互いの個性について探るなど、両校の生徒の意見を聞きながらテーマを設定して交流する予定である。

**【姉妹校への生徒派遣】**

昨年度は、平澤マイスター高等学校の生徒が本校を訪問した。今年度は、国際交流委員を中心にした本校生徒が平澤マイスター高等学校を訪問し、対面での交流を深めていく予定である。