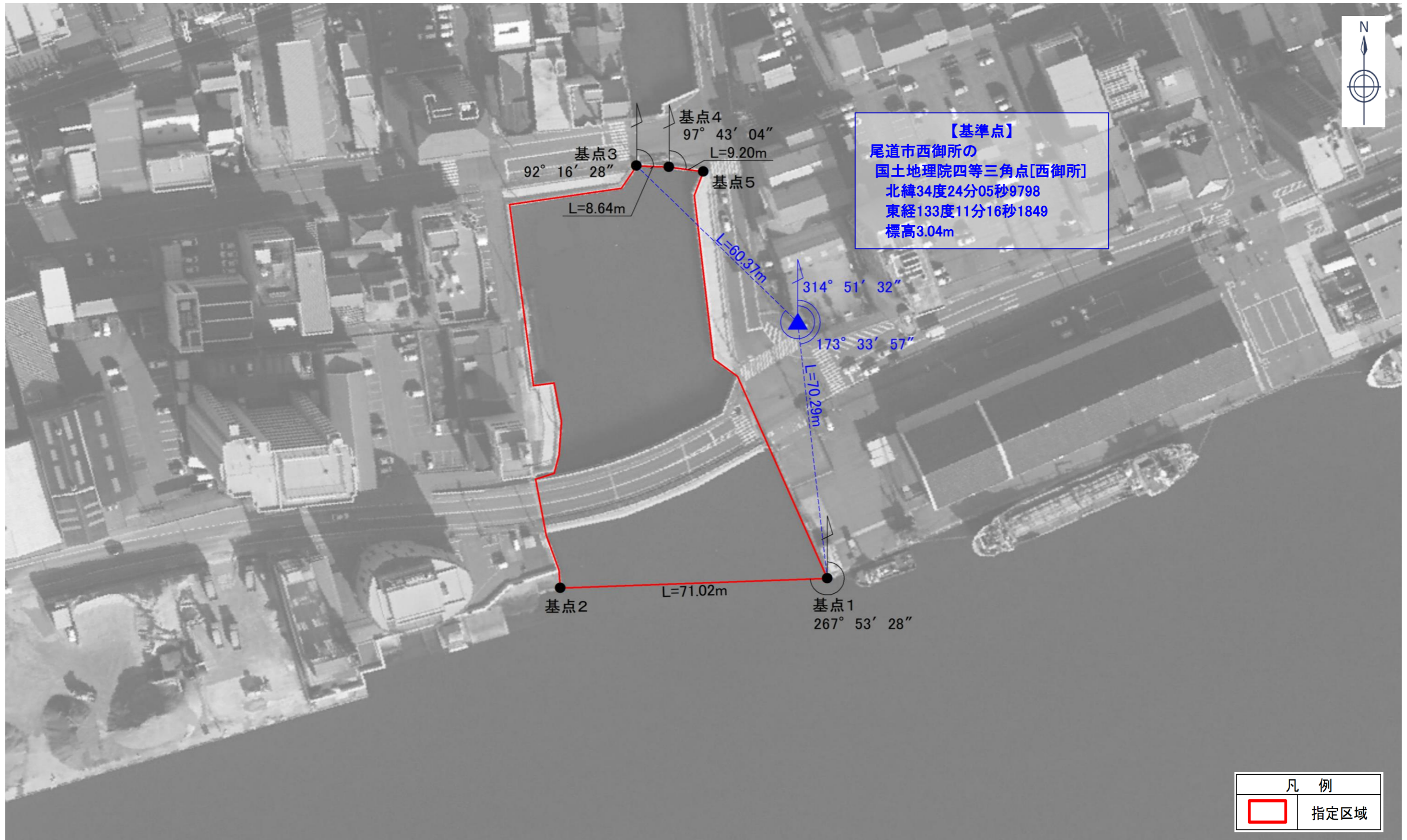


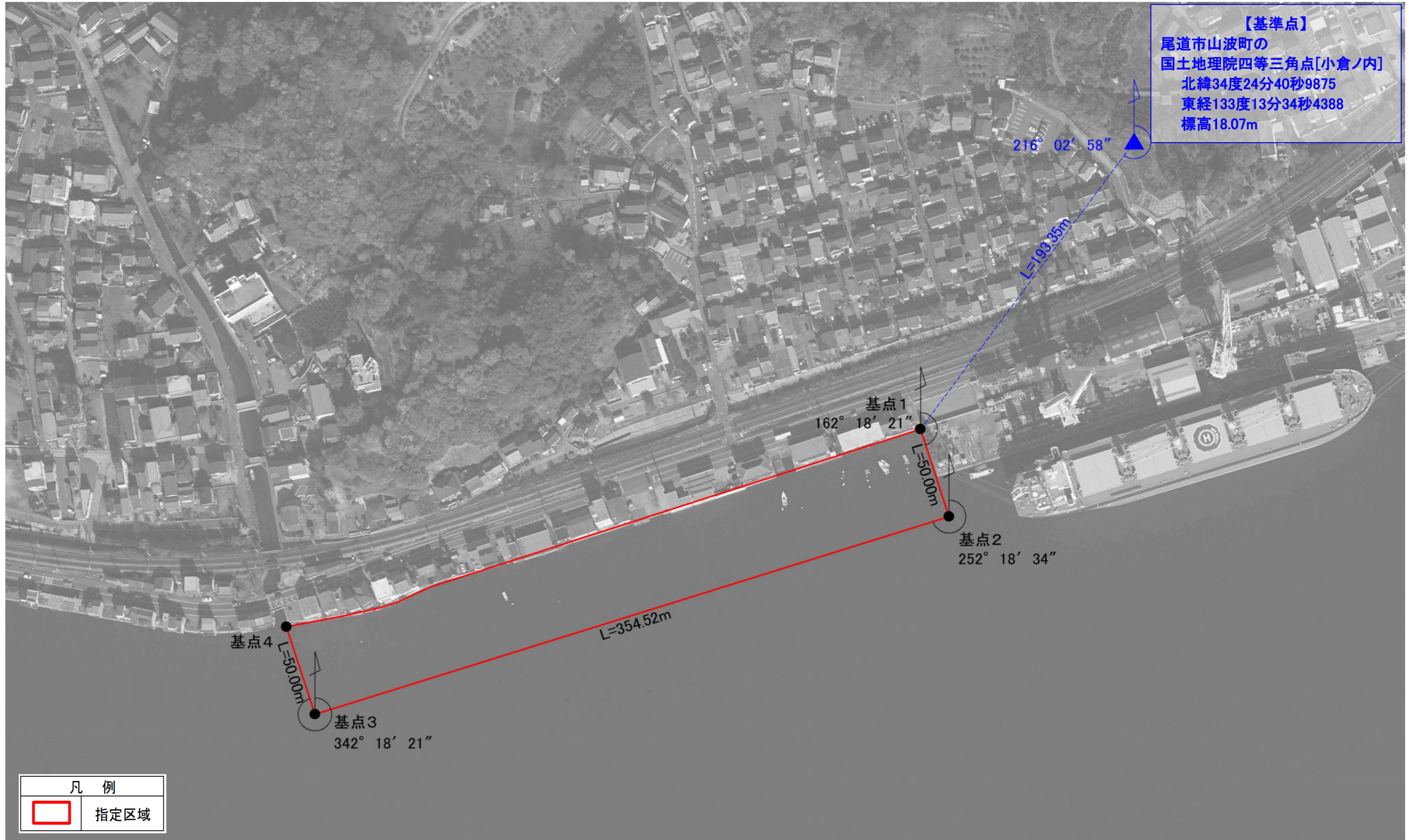
禁止区域図

図郭番号	調査区域区分	港湾名	河川名	地区名	調査年月日	縮尺	プロット番号	通し番号
尾糸2	港湾河川重複	尾道糸崎港	栗原川	栗原川地区(河川重複区域)		1/1,000	015	1/1



禁止区域図

図郭番号	調査区域区分	港湾名	河川名	地区名	調査年月日	縮尺	プロット番号	通し番号
尾糸4	港湾単独	尾道糸崎港	-	桑田地区		1/2,000	041	1/1



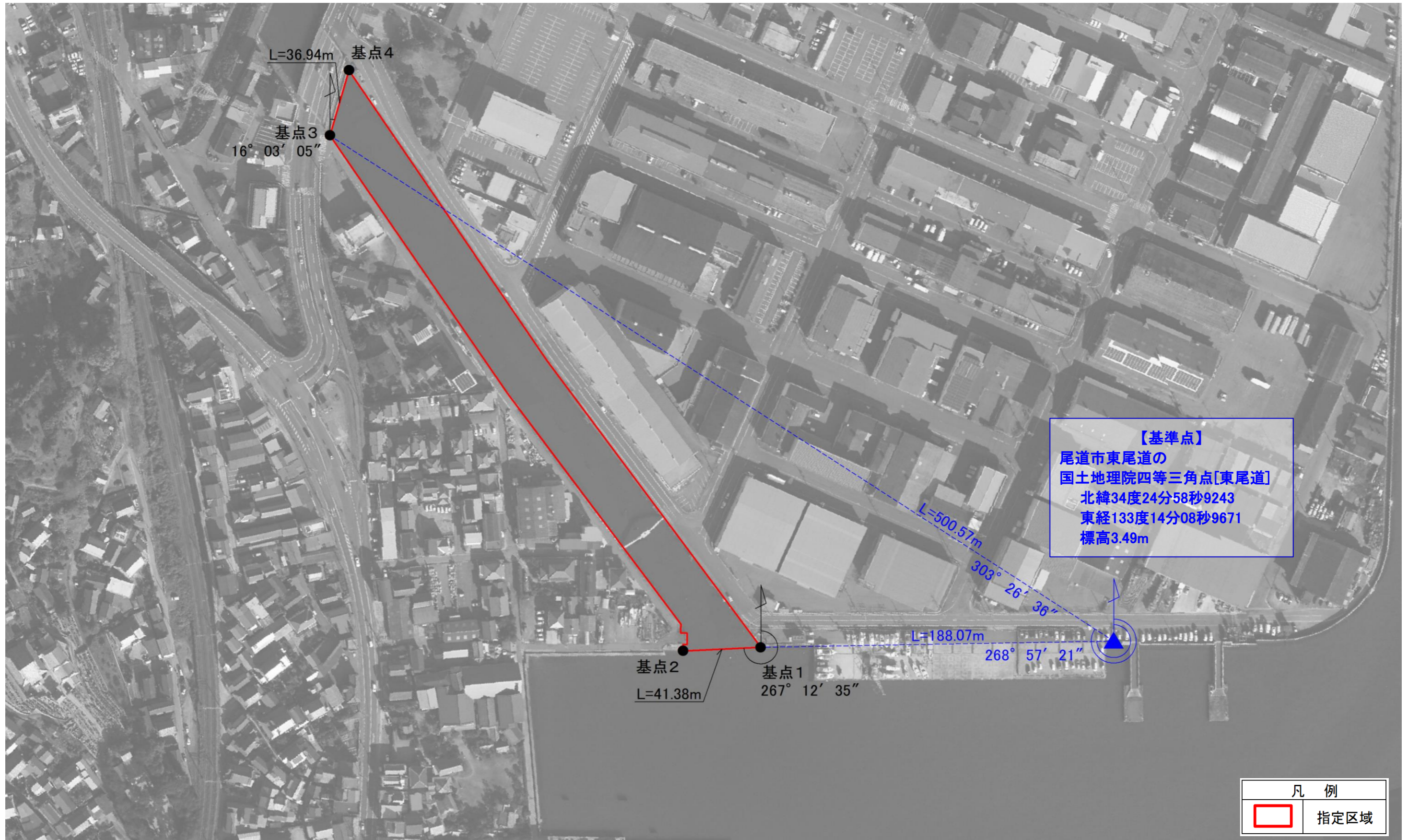
禁止区域図

図郭番号	調査区域区分	港湾名	河川名	地区名	調査年月日	縮尺	プロット番号	通し番号
尾糸3	港湾単独	尾道糸崎港	-	山波地区	平成30年7月20日	1/1,000	042	1/1



禁止区域図

図郭番号	調査区域区分	港湾名	河川名	地区名	調査年月日	縮尺	プロット番号	通し番号
尾糸4	港湾河川重複	尾道系崎港	大田川	大田川地区(河川重複区域)		1/2,000	044	1/1



禁止区域図

図郭番号	調査区域区分	港湾名	河川名	地区名	調査年月日	縮尺	プロット番号	通し番号
尾糸4	港湾単独	尾道糸崎港	—	東尾道地区		1/1,000	046	1/1

