

2020年基準

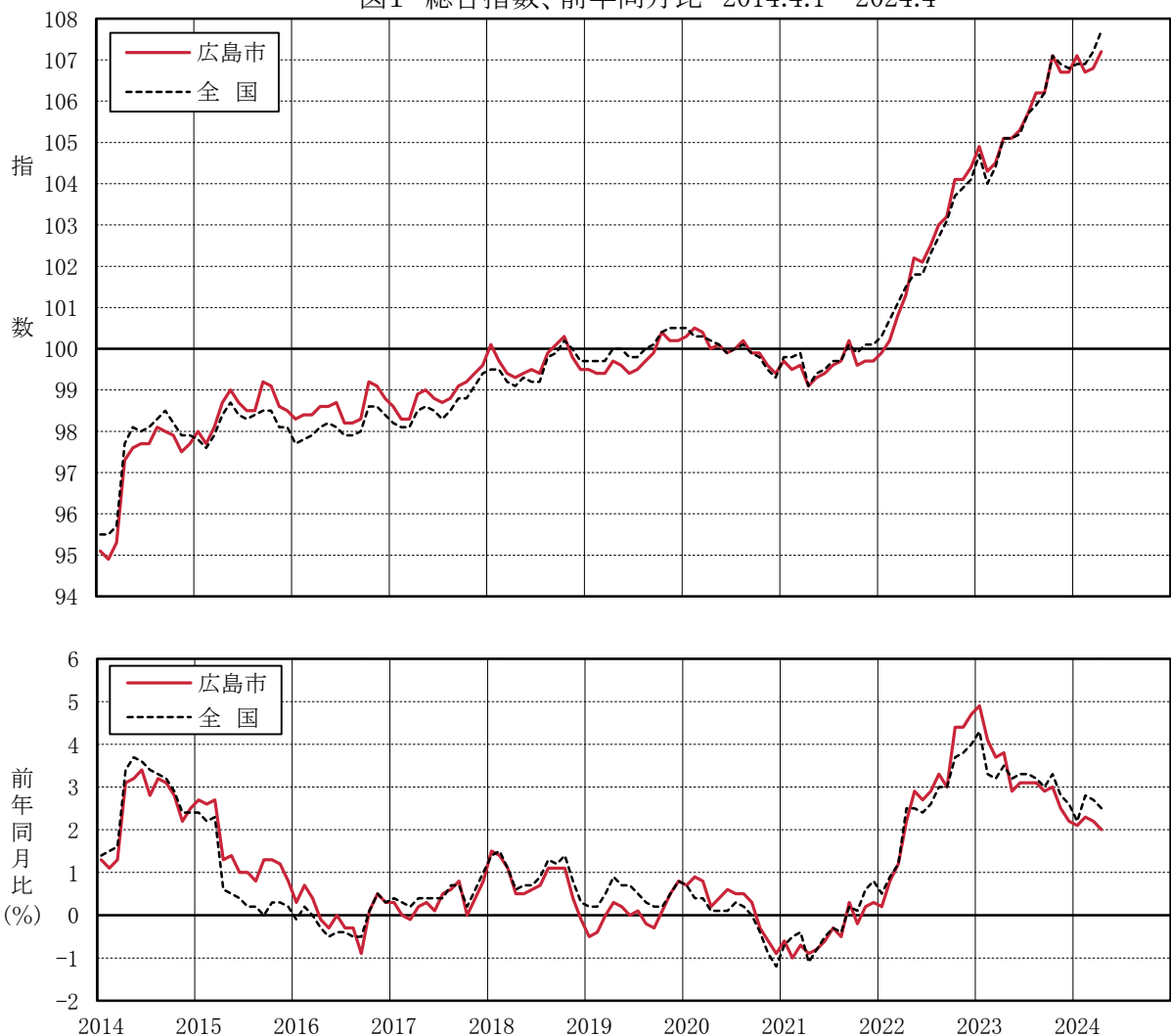
消費者物価指数

(小売物価統計調査結果)

2024年(令和6年)4月分

広島市 総合指数	107.2	(2020年=100)
前年同月比	2.0 %	前月比 0.4 %

図1 総合指数、前年同月比 2014.4.1~2024.4



【広島市の消費者物価指数】 2024年4月 (2020年=100)

1 概況

	指数	前年同月比 (%)	ポイント	前月比 (%)	ポイント
総合指数	107.2	2.0	30か月連続の上昇	0.4	2か月連続の上昇
生鮮食品を除く総合指数	106.7	1.8	30か月連続の上昇	0.3	2か月連続の上昇
生鮮食品及びエネルギーを除く総合指数	106.3	2.4	25か月連続の上昇	0.4	3か月ぶりの上昇

図2 総合指数、前年同月比の推移 2021.1～2024.4

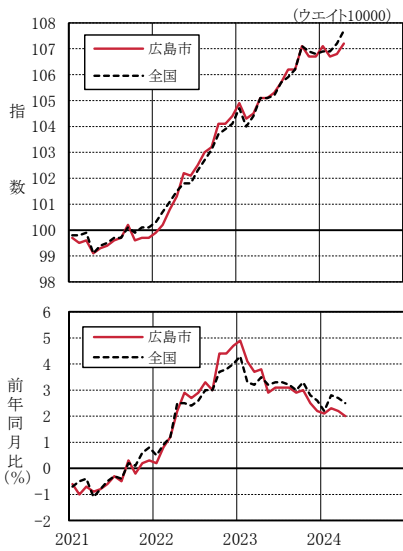


図3 生鮮食品を除く総合指数、前年同月比の推移 2021.1～2024.4

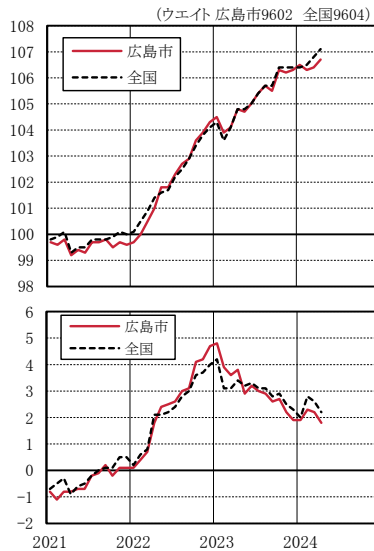
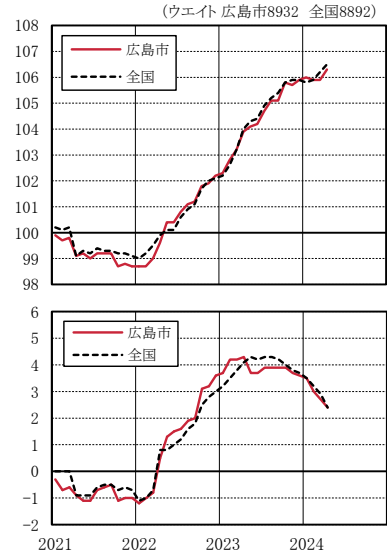


図4 生鮮食品及びエネルギーを除く総合指数、前年同月比の推移 2021.1～2024.4



(注)前年同月比は各基準年の公表値による。

2 前年同月との比較

～食料は上昇 光熱・水道は下落～

表1 10大費目指数、前年同月比、寄与度

原数値	総合	食料	生鮮食品	生鮮食品を除く食料	住居	光熱・水道	家具・家事用品	被服及び履物	保健医療	交通・通信	教育	教養娯楽	諸雑費	エネルギー
指数	107.2	116.8	119.3	116.3	103.4	104.5	118.8	106.9	99.4	96.0	102.9	112.1	104.3	112.2
前年同月比 (%)	2.0	4.0	7.1	3.4	0.1	▲ 6.1	6.9	1.7	0.2	2.2	0.3	6.1	1.3	▲ 4.6
寄与度	2.0	1.11	0.30	0.81	0.01	▲ 0.42	0.28	0.06	0.01	0.29	0.01	0.59	0.09	▲ 0.35

(注1) 寄与度は、物価全体(総合)の上昇(下落)に、各費目がどれだけ影響したかを示したものの。

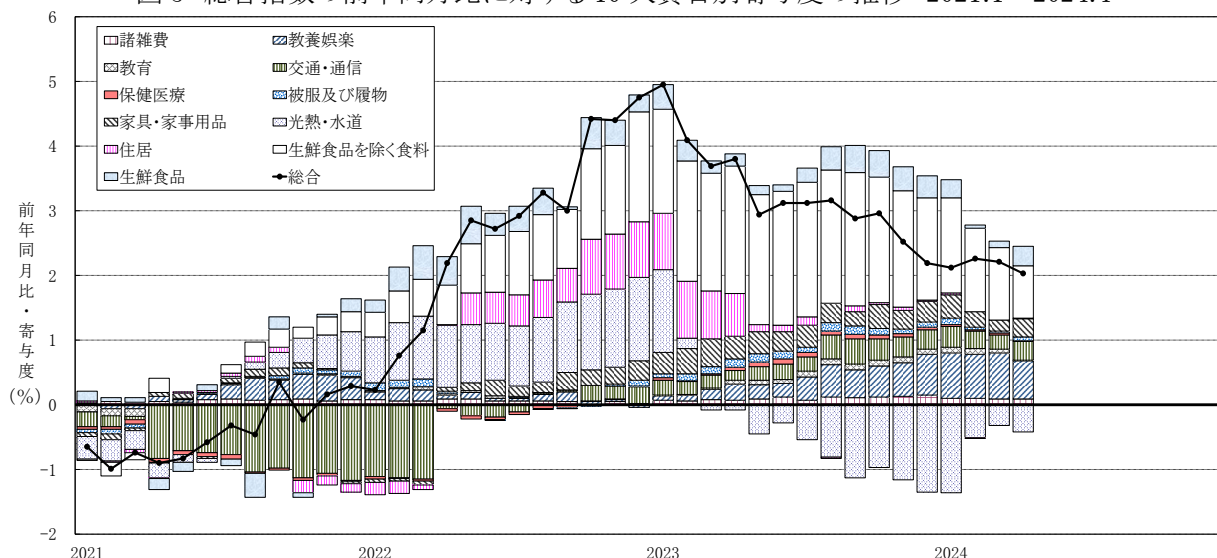
本来、寄与度の合計は、総合指数の前(年同)月に対する変化率となるが、四捨五入の関係で一致しない場合がある。

(注2) エネルギーは、光熱・水道のうち電気代、都市ガス代、プロパンガス、灯油と交通・通信のうちガソリン。

表2 総合指数の前年同月比に寄与した主な内訳

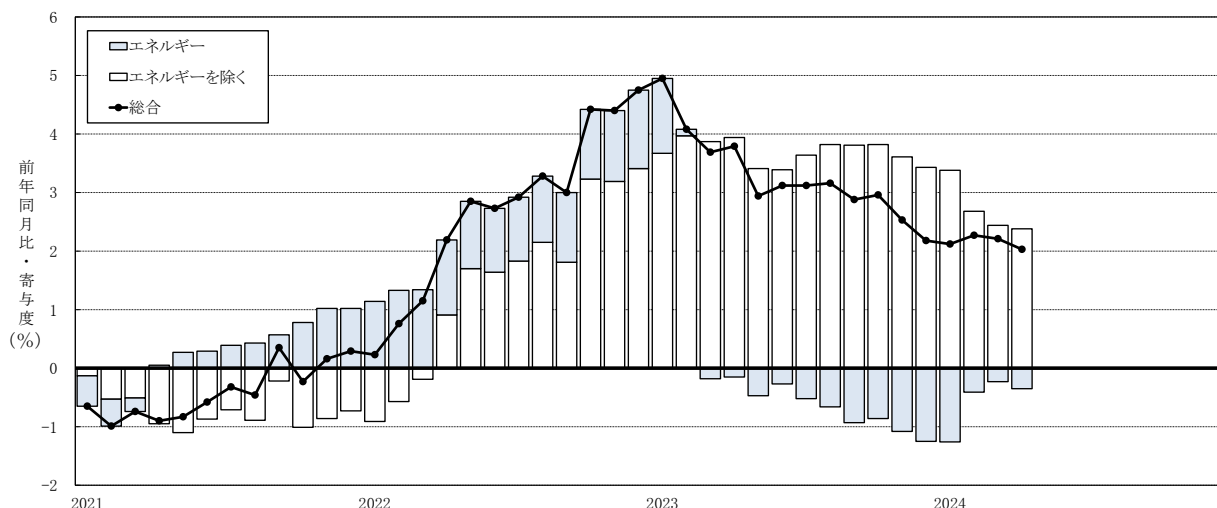
上 昇		下 落	
中分類 (主な品目)	寄与度	中分類 (主な品目)	寄与度
教養娯楽サービス(外国バック旅行費 等)	0.44	電気代(電気代)	▲ 0.32
野菜・海藻(たまねぎ 等)	0.26	ガス代(都市ガス代 等)	▲ 0.11
自動車関係費(自動車保険料(任意) 等)	0.22	家賃(持家の帰属家賃 等)	▲ 0.11
家庭用耐久財(電気冷蔵庫 等)	0.15	保健医療サービス(診療代 等)	▲ 0.02
穀類(うるち米(コシヒカリを除く) 等)	0.15	魚介類(さけ 等)	▲ 0.02

図5 総合指数の前年同月比に対する10大費目別寄与度の推移 2021.1~2024.4



(注) 前年同月比、寄与度は、各基準年の公表値による。

図6 総合指数の前年同月比に対するエネルギー寄与度の推移 2021.1~2024.4



(注) エネルギーは、光熱・水道のうち電気代、都市ガス代、プロパンガス、灯油と交通・通信のうちガソリン。

3 前月との比較

～家具・家事用品は上昇 光熱・水道は下落～

表3 10大費目指数の前月比、寄与度

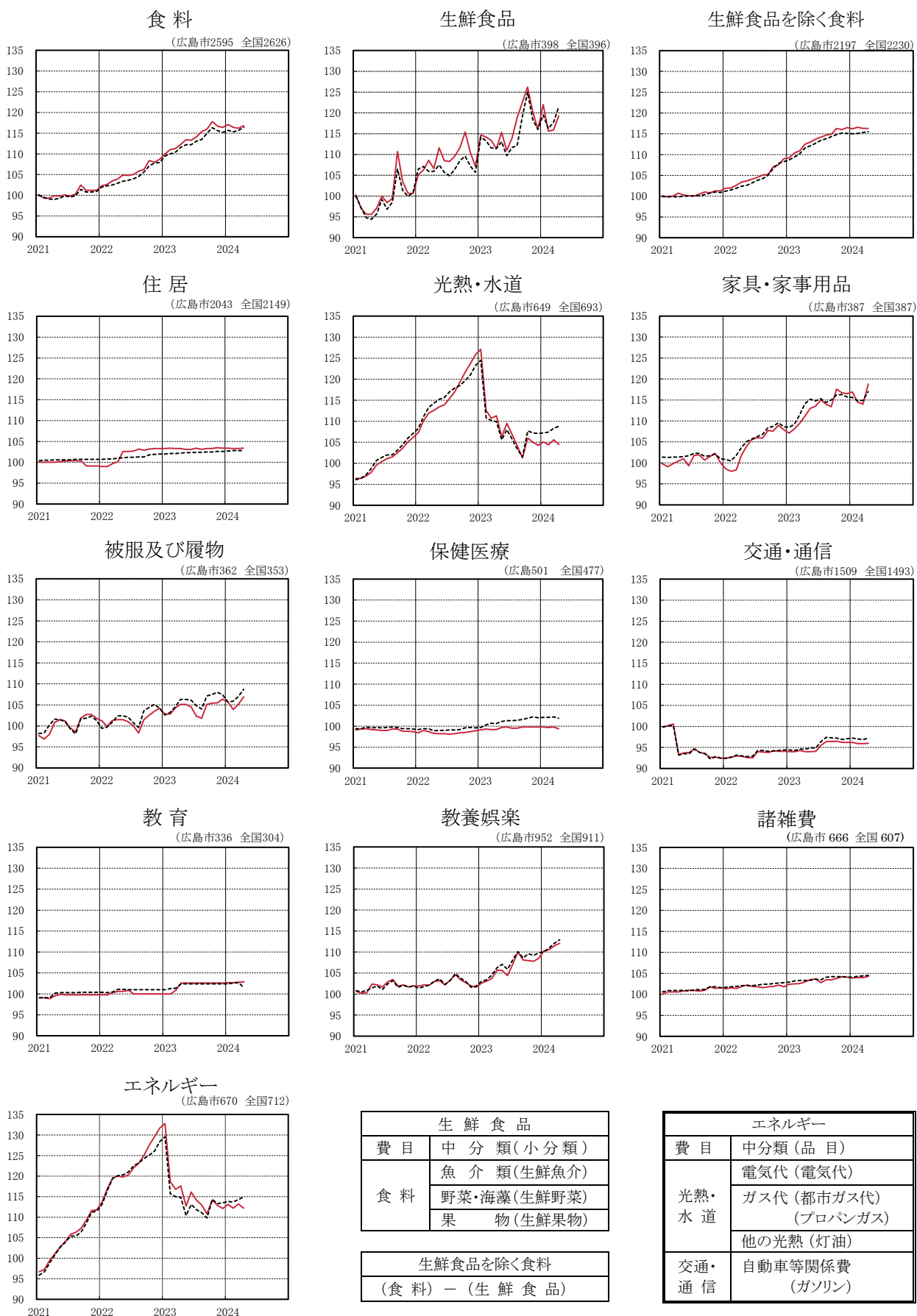
原数値	総合	食料		住居	光熱・水道	家具・家事用品	被服及び履物	保健医療	交通・通信	教育	教養娯楽	諸雑費	エネルギー	
		生鮮食品	生鮮食品を除く食料											
前月比 (%)	0.4	0.5	2.9	0.0	0.1	▲1.0	4.2	1.7	▲0.3	0.1	0.1	0.6	0.3	▲0.9
寄与度	0.4	0.14	0.13	0.01	0.01	▲0.07	0.17	0.06	▲0.01	0.02	0.00	0.06	0.02	▲0.07

表4 総合指数の前月比に寄与した主な内訳

上昇		下落	
中分類 (主な品目)	寄与度	中分類 (主な品目)	寄与度
野菜・海藻(トマト 等)	0.20	果物	▲0.06
家庭用耐久財(電気冷蔵庫 等)	0.14	ガス代(プロパンガス 等)	▲0.03
シャツ・セーター類	0.08	魚介類	▲0.03
教養娯楽サービス(外国パック旅行費 等)	0.04	電気代(電気代)	▲0.03
家事雑貨(電球・ランプ 等)	0.03	保健医療サービス(診療代 等)	▲0.02

図7 10大費目指数の推移 2021.1~2024.4

広島市 ——— 全国 - - - - -



生鮮食品	
費目	中分類(小分類)
食料	魚介類(生鮮魚介)
	野菜・海藻(生鮮野菜)
	果物(生鮮果物)
生鮮食品を除く食料 (食料) - (生鮮食品)	

エネルギー	
費目	中分類(品目)
光熱・水道	電気代(電気代)
	ガス代(都市ガス代) (プロパンガス)
交通・通信	他の光熱(灯油)
	自動車等関係費 (ガソリン)

[参考] 【福山市の消費者物価指数】 2024年4月 (2020年=100)

1 概況

	指数	前年同月比 (%)	ポイント	前月比 (%)	ポイント
総合指数	106.1	1.9	30か月連続の上昇	0.1	2か月連続の上昇
生鮮食品を除く総合指数	105.7	1.6	30か月連続の上昇	0.0	前月と同水準
生鮮食品及びエネルギーを除く総合指数	105.0	2.1	25か月連続の上昇	0.2	2か月連続の上昇

2 前年同月との比較、前月との比較

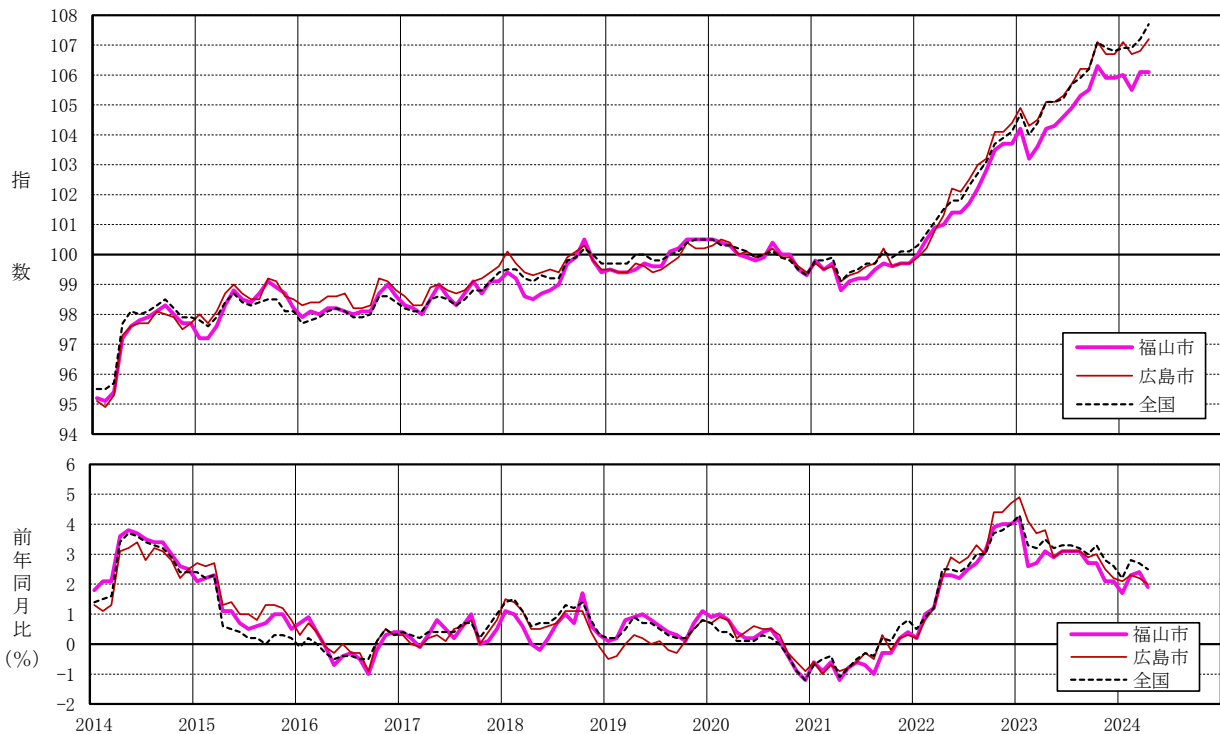
～前年同月比、前月比とも食料が上昇 光熱・水道が下落

表5 10大費目指数、前年同月比、前月比、寄与度

原数値	総合	食料	住居	光熱・水道	家具・家事用品	被服及び履物	保健医療	交通・通信	教育	教養娯楽	諸雑費
ウェイト	10000	2565	1945	711	414	345	465	1706	283	892	673
指数	106.1	115.5	100.5	104.1	115.1	106.5	100.3	97.4	104.3	110.6	104.0
前年同月比 (%)	1.9	3.8	0.1	▲ 5.7	4.1	1.8	0.9	3.0	0.4	4.7	0.8
寄与度	1.9	1.04	0.01	▲ 0.43	0.18	0.06	0.04	0.46	0.01	0.42	0.05
前月比 (%)	0.1	0.2	0.0	▲ 1.6	0.6	1.1	▲ 0.5	0.1	0.3	0.5	0.0
寄与度	0.1	0.06	0.00	▲ 0.11	0.03	0.04	▲ 0.02	0.02	0.01	0.05	0.00

(注) 寄与度は、物価全体(総合)の上昇(下落)に、各費目がどれだけ影響したかを示したもの。
本来、寄与度の合計は、総合指数の前(年同)月に対する変化率となるが、四捨五入の関係で一致しない場合がある。

図8 総合指数、前年同月比の推移 2014.1～2024.4



(注) 前年同月比は各基準年の公表値による。

第1-1表 10大費目指数

年 月	総 合			生鮮食品を除く総合			生 鮮 食 品 及 び エネルギーを除く総合			食料(酒類を除く)及び エネルギーを除く総合		
	指数	前月比 (%)	前年(同月)比 (%)	指数	前月比 (%)	前年(同月)比 (%)	指数	前月比 (%)	前年(同月)比 (%)	指数	前月比 (%)	前年(同月)比 (%)
2021年 平均	99.6	-	▲ 0.4	99.6	-	▲ 0.4	99.2	-	▲ 0.8	98.8	-	▲ 1.2
2022年	102.3	-	2.7	102.0	-	2.5	100.5	-	1.3	99.2	-	0.3
2023年	105.6	-	3.3	105.2	-	3.1	104.4	-	3.9	101.6	-	2.4
2024年												
2021年 1月	99.7	0.3	▲ 0.6	99.7	0.2	▲ 0.8	99.9	0.2	▲ 0.3	99.8	0.1	▲ 0.4
2	99.5	▲ 0.2	▲ 1.0	99.6	▲ 0.1	▲ 1.1	99.7	▲ 0.1	▲ 0.7	99.8	0.0	▲ 0.5
3	99.6	0.2	▲ 0.7	99.8	0.2	▲ 0.8	99.8	0.1	▲ 0.6	99.8	0.0	▲ 0.6
4	99.1	▲ 0.5	▲ 0.9	99.2	▲ 0.6	▲ 0.8	99.1	▲ 0.7	▲ 0.9	98.6	▲ 1.2	▲ 1.4
5	99.3	0.2	▲ 0.8	99.4	0.2	▲ 0.7	99.2	0.1	▲ 1.1	98.8	0.2	▲ 1.4
6	99.4	0.0	▲ 0.6	99.3	▲ 0.1	▲ 0.7	99.0	▲ 0.2	▲ 1.1	98.6	▲ 0.2	▲ 1.4
7	99.6	0.3	▲ 0.3	99.7	0.3	▲ 0.2	99.2	0.2	▲ 0.7	99.0	0.3	▲ 1.1
8	99.7	0.1	▲ 0.5	99.7	0.0	▲ 0.1	99.2	0.0	▲ 0.6	98.8	▲ 0.1	▲ 1.0
9	100.2	0.5	0.3	99.8	0.1	0.2	99.2	0.0	▲ 0.5	98.7	▲ 0.2	▲ 1.0
10	99.6	▲ 0.6	▲ 0.2	99.5	▲ 0.3	▲ 0.2	98.7	▲ 0.5	▲ 1.1	98.1	▲ 0.5	▲ 1.6
11	99.7	0.1	0.2	99.7	0.2	0.1	98.8	0.1	▲ 1.0	98.1	▲ 0.1	▲ 1.7
12	99.7	▲ 0.1	0.3	99.6	▲ 0.1	0.1	98.7	▲ 0.1	▲ 1.0	97.9	▲ 0.1	▲ 1.8
2022年 1月	99.9	0.3	0.2	99.7	0.1	0.1	98.7	0.0	▲ 1.2	97.7	▲ 0.2	▲ 2.1
2	100.2	0.3	0.8	100.0	0.3	0.4	98.7	0.0	▲ 1.0	97.7	0.0	▲ 2.1
3	100.8	0.6	1.2	100.5	0.5	0.7	99.0	0.3	▲ 0.8	97.9	0.3	▲ 1.9
4	101.3	0.5	2.2	101.0	0.6	1.8	99.6	0.6	0.5	98.4	0.5	▲ 0.2
5	102.2	0.9	2.9	101.8	0.7	2.4	100.4	0.8	1.3	99.3	0.9	0.5
6	102.1	▲ 0.1	2.7	101.8	0.0	2.5	100.4	0.0	1.5	99.2	▲ 0.1	0.6
7	102.5	0.5	2.9	102.3	0.5	2.6	100.8	0.4	1.6	99.6	0.4	0.7
8	103.0	0.4	3.3	102.7	0.4	3.0	101.1	0.3	1.9	99.9	0.2	1.0
9	103.2	0.2	3.0	102.9	0.2	3.1	101.2	0.1	2.0	99.9	0.0	1.3
10	104.1	0.8	4.4	103.6	0.7	4.1	101.8	0.6	3.1	100.1	0.2	2.0
11	104.1	0.1	4.4	103.9	0.3	4.2	101.9	0.2	3.2	100.2	0.1	2.2
12	104.4	0.2	4.7	104.3	0.4	4.7	102.2	0.3	3.6	100.1	▲ 0.1	2.3
2023年 1月	104.9	0.5	4.9	104.5	0.2	4.8	102.3	0.1	3.7	100.2	0.1	2.6
2	104.3	▲ 0.5	4.1	103.9	▲ 0.5	3.9	102.8	0.5	4.2	100.4	0.2	2.8
3	104.5	0.2	3.7	104.1	0.2	3.6	103.2	0.4	4.2	100.8	0.3	2.9
4	105.1	0.6	3.8	104.8	0.7	3.8	103.9	0.7	4.3	101.2	0.4	2.8
5	105.1	0.0	2.9	104.7	▲ 0.1	2.9	104.1	0.2	3.7	101.4	0.1	2.0
6	105.3	0.1	3.1	105.0	0.3	3.2	104.2	0.0	3.7	101.2	▲ 0.2	2.0
7	105.7	0.4	3.1	105.4	0.3	3.0	104.7	0.5	3.9	101.8	0.6	2.2
8	106.2	0.5	3.1	105.7	0.3	2.9	105.1	0.4	3.9	102.1	0.3	2.3
9	106.2	0.0	2.9	105.5	▲ 0.2	2.6	105.1	0.0	3.9	102.0	▲ 0.1	2.1
10	107.1	0.9	3.0	106.3	0.8	2.7	105.8	0.6	3.9	102.5	0.4	2.4
11	106.7	▲ 0.4	2.5	106.2	▲ 0.2	2.2	105.7	▲ 0.1	3.7	102.5	0.0	2.2
12	106.7	▲ 0.1	2.2	106.3	0.1	1.9	105.9	0.2	3.6	102.5	0.1	2.4
2024年 1月	107.1	0.4	2.1	106.5	0.2	1.9	106.0	0.1	3.5	102.8	0.2	2.5
2	106.7	▲ 0.4	2.3	106.3	▲ 0.1	2.3	105.9	▲ 0.1	3.0	102.5	▲ 0.2	2.1
3	106.8	0.1	2.2	106.4	0.1	2.2	105.9	0.0	2.7	102.7	0.1	1.9
4	107.2	0.4	2.0	106.7	0.3	1.8	106.3	0.4	2.4	103.2	0.5	2.0
5												
6												
7												
8												
9												
10												
11												
12												

(注1) 前年(同月)比は各基準年の公表値による。

(注2) 生鮮食品…生鮮魚介、生鮮野菜、生鮮果物

(広島市)

2020年=100

食料	生鮮食品		住居	光熱・水道	家具・家事用品	被服及び履物	保健医療	交通・通信	教育	教養娯楽	諸雑費	エネルギー
	生鮮食品	生鮮食品を除く食料										
100.4	99.9	100.5	99.9	100.6	100.6	100.3	99.1	95.1	99.6	101.8	100.9	104.5
105.3	109.1	104.7	101.8	116.0	104.2	101.4	98.5	93.4	100.2	102.7	101.8	122.4
114.0	116.5	113.5	103.3	108.8	112.9	104.3	99.5	95.1	102.0	106.2	103.3	116.0
100.2	100.3	100.1	100.0	96.4	99.8	97.7	99.1	99.8	99.1	100.6	100.1	96.7
99.3	97.0	99.8	100.0	96.4	99.1	96.9	99.3	100.2	99.1	100.2	100.6	97.3
99.3	95.6	100.0	100.0	97.0	99.8	98.0	99.4	100.6	98.9	100.3	100.6	99.5
99.9	95.6	100.7	100.0	97.9	100.4	100.8	99.2	93.3	99.6	102.4	100.6	101.1
99.8	97.1	100.3	100.2	99.6	101.0	101.5	99.1	93.7	99.9	102.2	100.8	102.8
100.1	100.0	100.1	100.3	100.4	99.3	101.2	99.0	93.8	99.8	101.7	101.0	104.1
99.8	98.4	100.0	100.4	101.1	101.8	99.5	99.0	94.7	99.8	102.9	100.9	105.8
100.3	99.4	100.5	100.4	101.5	101.9	98.6	99.3	93.8	99.8	103.5	100.8	106.3
102.5	110.7	101.0	100.3	102.5	100.7	101.8	99.3	93.6	99.8	101.9	101.0	107.3
101.2	103.5	100.8	99.1	103.6	101.5	102.7	98.8	92.6	99.8	102.2	101.8	109.3
101.2	100.7	101.3	99.1	105.1	102.3	102.7	98.8	92.7	99.8	101.7	101.4	111.6
101.2	100.6	101.3	99.1	106.1	100.1	101.8	98.7	92.4	99.8	102.0	101.6	111.8
102.3	105.1	101.9	99.0	107.3	98.6	101.2	98.4	92.5	99.8	101.9	101.3	113.7
102.6	106.3	102.0	99.0	110.1	98.0	99.9	99.0	92.7	99.8	102.2	101.6	117.0
103.5	108.6	102.6	99.7	111.9	98.3	101.3	98.7	93.0	100.3	102.1	101.4	119.5
103.9	106.6	103.4	100.1	112.6	101.9	101.5	98.3	92.9	100.6	103.0	101.9	120.0
104.9	111.6	103.7	102.6	113.4	104.0	101.5	98.2	92.6	100.6	103.2	102.2	119.8
104.8	108.5	104.1	102.6	113.9	105.6	101.0	98.2	92.5	100.9	102.2	101.9	120.3
105.0	108.3	104.5	102.7	115.4	106.0	100.0	98.1	94.0	100.0	103.3	101.8	122.0
105.8	109.6	105.1	103.2	117.0	105.9	98.3	98.2	93.9	100.0	104.6	101.6	123.1
106.2	111.6	105.2	102.9	119.3	107.7	101.5	98.4	93.8	100.0	103.4	101.8	125.1
108.4	115.4	107.1	103.2	121.7	107.6	102.5	98.5	94.2	100.0	102.7	101.9	127.6
108.0	110.5	107.5	103.3	123.7	109.0	103.5	98.7	94.1	100.0	102.0	102.2	129.6
108.7	107.1	109.0	103.3	125.9	107.9	104.2	98.9	94.1	100.0	101.6	101.8	131.7
110.0	114.7	109.2	103.3	127.1	107.1	102.8	99.1	94.0	100.0	102.6	102.4	132.8
111.0	114.2	110.4	103.4	112.6	108.1	102.8	99.3	94.0	100.0	103.1	102.5	118.6
111.3	113.4	110.9	103.3	110.7	109.4	104.3	99.2	94.3	100.9	103.7	102.6	116.8
112.3	111.4	112.5	103.3	111.3	111.1	105.1	99.2	94.0	102.6	105.7	103.0	117.6
113.4	115.3	113.0	103.1	106.3	113.0	105.1	99.7	94.0	102.6	105.6	103.5	112.7
113.3	111.0	113.7	103.1	109.5	113.5	104.5	99.8	94.1	102.6	104.4	103.7	116.1
114.1	113.9	114.2	103.4	106.9	115.0	102.3	99.5	95.5	102.6	107.1	102.8	114.1
115.4	118.8	114.7	103.1	104.1	114.0	101.8	99.5	96.4	102.6	110.0	103.5	113.0
116.0	122.5	114.9	103.3	101.3	113.4	105.1	99.8	96.4	102.6	108.1	103.5	110.8
117.8	126.2	116.3	103.3	106.0	117.6	105.4	99.8	96.5	102.6	108.0	103.8	114.2
116.7	120.3	116.0	103.5	105.0	116.7	105.5	99.8	96.2	102.6	107.8	104.2	112.9
116.4	116.0	116.5	103.4	104.3	116.5	106.4	99.8	96.2	102.6	108.5	104.1	112.1
117.1	122.0	116.2	103.4	105.1	116.9	105.7	99.8	96.2	102.7	110.3	103.9	113.1
116.4	115.6	116.6	103.3	104.4	114.5	103.9	99.7	95.9	102.7	110.6	104.0	112.2
116.2	115.9	116.3	103.3	105.6	114.0	105.1	99.8	95.9	102.8	111.5	104.0	113.2
116.8	119.3	116.3	103.4	104.5	118.8	106.9	99.4	96.0	102.9	112.1	104.3	112.2

(注3) エネルギー…電気代、都市ガス代、プロパンガス、灯油、ガソリン

第1-2表 10大費目指数

年 月	総 合			生鮮食品を除く総合			生 鮮 食 品 及 び エネルギーを除く総合			食料(酒類を除く)及び エネルギーを除く総合		
	指数	前月比 (%)	前年(同月)比 (%)	指数	前月比 (%)	前年(同月)比 (%)	指数	前月比 (%)	前年(同月)比 (%)	指数	前月比 (%)	前年(同月)比 (%)
2021年 平均	99.8	-	▲ 0.2	99.8	-	▲ 0.2	99.5	-	▲ 0.5	99.2	-	▲ 0.8
2022年	102.3	-	2.5	102.1	-	2.3	100.5	-	1.1	99.4	-	0.1
2023年	105.6	-	3.2	105.2	-	3.1	104.5	-	4.0	101.9	-	2.5
2024年												
2021年 1月	99.8	0.5	▲ 0.7	99.8	0.3	▲ 0.7	100.2	0.3	0.0	100.2	0.3	0.1
2	99.8	▲ 0.1	▲ 0.5	99.9	0.0	▲ 0.5	100.1	0.0	0.0	100.2	0.0	0.1
3	99.9	0.1	▲ 0.4	100.1	0.2	▲ 0.3	100.2	0.1	0.0	100.3	0.1	0.0
4	99.1	▲ 0.8	▲ 1.1	99.3	▲ 0.9	▲ 0.9	99.1	▲ 1.1	▲ 0.9	98.9	▲ 1.4	▲ 1.2
5	99.4	0.3	▲ 0.8	99.5	0.3	▲ 0.6	99.3	0.1	▲ 0.9	99.0	0.1	▲ 1.1
6	99.5	0.1	▲ 0.5	99.5	0.0	▲ 0.5	99.2	▲ 0.1	▲ 0.9	98.9	▲ 0.2	▲ 1.1
7	99.7	0.2	▲ 0.3	99.8	0.3	▲ 0.2	99.4	0.2	▲ 0.6	99.1	0.3	▲ 0.8
8	99.7	0.0	▲ 0.4	99.8	▲ 0.1	0.0	99.3	▲ 0.1	▲ 0.5	99.0	▲ 0.1	▲ 0.7
9	100.1	0.4	0.2	99.8	0.1	0.1	99.3	0.0	▲ 0.5	98.9	▲ 0.1	▲ 0.8
10	99.9	▲ 0.2	0.1	99.9	0.1	0.1	99.2	▲ 0.1	▲ 0.7	98.7	▲ 0.2	▲ 1.2
11	100.1	0.2	0.6	100.1	0.3	0.5	99.2	0.1	▲ 0.6	98.7	0.0	▲ 1.2
12	100.1	0.0	0.8	100.0	▲ 0.1	0.5	99.1	▲ 0.1	▲ 0.7	98.6	▲ 0.1	▲ 1.3
2022年 1月	100.3	0.3	0.5	100.1	0.0	0.2	99.0	▲ 0.1	▲ 1.1	98.3	▲ 0.2	▲ 1.9
2	100.7	0.4	0.9	100.5	0.4	0.6	99.2	0.1	▲ 1.0	98.4	0.1	▲ 1.8
3	101.1	0.4	1.2	100.9	0.5	0.8	99.5	0.3	▲ 0.7	98.7	0.3	▲ 1.6
4	101.5	0.4	2.5	101.4	0.4	2.1	99.9	0.4	0.8	99.0	0.4	0.1
5	101.8	0.3	2.5	101.6	0.2	2.1	100.1	0.2	0.8	99.2	0.2	0.2
6	101.8	0.0	2.4	101.7	0.1	2.2	100.1	0.0	1.0	99.1	▲ 0.1	0.2
7	102.3	0.5	2.6	102.2	0.5	2.4	100.6	0.5	1.2	99.5	0.4	0.4
8	102.7	0.4	3.0	102.5	0.3	2.8	100.9	0.3	1.6	99.7	0.2	0.7
9	103.1	0.4	3.0	102.9	0.3	3.0	101.1	0.3	1.8	99.8	0.1	0.9
10	103.7	0.6	3.7	103.4	0.6	3.6	101.7	0.6	2.5	100.1	0.3	1.5
11	103.9	0.2	3.8	103.8	0.4	3.7	102.0	0.3	2.8	100.1	0.0	1.5
12	104.1	0.2	4.0	104.1	0.2	4.0	102.1	0.1	3.0	100.1	0.0	1.6
2023年 1月	104.7	0.5	4.3	104.3	0.2	4.2	102.2	0.1	3.2	100.2	0.1	1.9
2	104.0	▲ 0.6	3.3	103.6	▲ 0.6	3.1	102.6	0.4	3.5	100.5	0.3	2.1
3	104.4	0.4	3.2	104.1	0.5	3.1	103.2	0.6	3.8	101.0	0.5	2.3
4	105.1	0.6	3.5	104.8	0.7	3.4	104.0	0.7	4.1	101.5	0.6	2.5
5	105.1	0.1	3.2	104.8	0.0	3.2	104.3	0.3	4.3	101.9	0.3	2.6
6	105.2	0.1	3.3	105.0	0.2	3.3	104.4	0.0	4.2	101.7	▲ 0.2	2.6
7	105.7	0.5	3.3	105.4	0.4	3.1	104.9	0.5	4.3	102.2	0.5	2.7
8	105.9	0.3	3.2	105.7	0.2	3.1	105.2	0.3	4.3	102.5	0.3	2.7
9	106.2	0.3	3.0	105.7	0.0	2.8	105.4	0.1	4.2	102.5	0.0	2.6
10	107.1	0.9	3.3	106.4	0.7	2.9	105.8	0.4	4.0	102.9	0.4	2.7
11	106.9	▲ 0.2	2.8	106.4	0.0	2.5	105.9	0.1	3.8	102.9	0.0	2.7
12	106.8	▲ 0.1	2.6	106.4	0.0	2.3	105.9	0.0	3.7	102.9	0.0	2.8
2024年 1月	106.9	0.1	2.2	106.4	0.0	2.0	105.8	0.0	3.5	102.8	0.0	2.6
2	106.9	0.0	2.8	106.5	0.1	2.8	105.9	0.1	3.2	103.0	0.1	2.5
3	107.2	0.3	2.7	106.8	0.3	2.6	106.2	0.2	2.9	103.2	0.2	2.2
4	107.7	0.4	2.5	107.1	0.3	2.2	106.5	0.3	2.4	103.5	0.3	2.0
5												
6												
7												
8												
9												
10												
11												
12												

(注1) 前年(同月)比は各基準年の公表値による。

(注2) 生鮮食品…生鮮魚介、生鮮野菜、生鮮果物

(全 国)

2020年=100

食 料	食 料		住 居	光熱・ 水 道	家 具・ 家 事 用 品	被 服 及 び 履 物	保 健 医 療	交 通・ 通 信	教 育	教 養 娯 楽	諸 雑 費	エ ネ ル ギ ー
	生 鮮 食 品	生 鮮 食 品 を 除 け る 食 料										
100.0	98.8	100.2	100.6	101.3	101.7	100.4	99.6	95.0	100.0	101.6	101.1	103.9
104.5	106.7	104.1	101.3	116.3	105.5	102.0	99.3	93.5	100.9	102.7	102.2	121.7
112.9	114.6	112.6	102.4	108.5	113.8	105.7	101.2	95.8	102.1	107.1	103.7	114.4
100.0	100.0	99.9	100.4	96.1	101.4	98.2	99.4	99.9	99.1	100.8	100.6	95.9
99.5	97.2	99.9	100.5	96.4	101.3	98.3	99.4	100.1	99.1	100.5	100.9	96.7
99.1	94.8	99.9	100.5	97.3	101.4	100.2	99.8	100.2	99.1	100.9	100.9	98.9
99.0	94.4	99.8	100.6	98.8	101.4	101.6	99.6	93.2	100.2	101.5	100.9	100.8
99.3	95.7	100.0	100.6	100.7	101.5	101.5	99.7	93.5	100.3	101.9	101.0	102.7
99.9	99.2	100.0	100.6	101.4	101.7	101.0	99.6	93.5	100.3	101.1	100.8	103.9
99.6	96.8	100.1	100.6	102.0	102.3	99.3	99.7	94.6	100.3	102.4	101.1	105.4
99.9	98.5	100.1	100.7	102.0	102.3	98.1	99.8	93.8	100.3	103.2	101.1	105.4
101.4	106.5	100.4	100.7	103.1	101.6	101.7	99.7	93.5	100.4	101.6	101.2	106.4
100.8	101.4	100.7	100.7	104.4	101.7	101.8	99.4	92.3	100.4	102.1	101.8	108.6
100.8	99.9	101.0	100.7	106.0	102.1	102.3	99.4	92.8	100.4	101.7	101.8	111.2
100.9	100.8	100.9	100.7	107.1	101.0	101.3	99.3	92.5	100.4	101.9	101.6	111.5
102.0	106.5	101.2	100.7	108.3	100.8	99.4	99.2	92.4	100.4	101.4	101.7	113.1
102.3	107.1	101.5	100.8	111.1	100.5	99.7	99.4	92.7	100.3	101.8	101.8	116.5
102.5	105.9	101.9	100.8	113.3	101.8	100.9	99.4	93.2	100.5	102.2	101.9	119.5
102.9	105.9	102.4	101.0	114.3	103.7	102.4	98.9	93.0	101.1	103.1	102.1	120.1
103.4	107.5	102.6	101.1	115.2	105.1	102.4	99.0	92.8	101.1	103.6	102.1	120.3
103.6	105.7	103.2	101.2	115.6	105.7	102.1	99.0	92.9	101.0	102.3	102.1	121.0
104.0	104.9	103.8	101.2	117.0	106.3	100.7	99.1	94.3	101.0	103.2	102.2	122.5
104.5	106.4	104.2	101.3	117.9	106.8	99.6	99.1	94.3	101.0	104.9	102.4	123.2
105.6	108.5	105.0	101.3	118.5	108.4	103.6	99.2	94.1	101.0	103.8	102.4	124.3
107.1	109.6	106.7	101.8	119.7	108.7	104.4	99.6	94.2	101.0	103.0	102.6	125.1
107.8	107.2	107.9	101.9	121.0	109.6	105.1	99.7	94.3	101.0	101.6	102.7	126.1
107.9	105.7	108.3	102.0	123.3	108.6	104.2	99.6	94.4	101.0	101.9	102.8	128.4
109.5	114.2	108.7	102.0	124.5	108.5	102.6	99.7	94.4	101.0	103.0	102.9	129.6
110.0	113.3	109.4	102.1	110.8	109.2	103.2	100.3	94.3	101.3	103.4	103.2	115.7
110.4	111.6	110.2	102.1	110.2	111.4	104.6	100.7	94.6	101.4	104.5	103.3	115.0
111.6	111.4	111.6	102.2	109.9	114.1	106.3	100.6	94.6	102.4	106.3	103.3	114.8
112.2	113.1	112.1	102.3	105.6	115.2	106.3	101.1	94.9	102.4	107.1	103.4	110.4
112.2	109.7	112.7	102.3	108.0	114.8	106.1	101.3	94.9	102.4	105.9	103.6	113.1
113.1	111.7	113.4	102.4	105.8	115.3	104.8	101.3	96.4	102.4	108.1	103.5	111.8
113.5	112.1	113.8	102.4	103.4	114.4	104.0	101.4	97.4	102.4	110.1	104.1	111.1
115.0	119.0	114.3	102.5	101.5	115.0	107.1	101.6	97.3	102.4	108.6	104.2	109.8
116.3	125.0	114.8	102.5	107.7	116.2	107.5	101.9	97.2	102.4	109.6	104.2	114.3
115.6	118.4	115.2	102.6	107.2	116.3	108.0	102.2	96.9	102.4	109.2	104.2	113.3
115.2	116.0	115.1	102.6	107.1	115.7	107.4	102.0	97.1	102.4	109.8	104.1	113.5
115.7	119.5	115.0	102.7	107.2	115.6	105.7	102.1	97.2	102.4	110.0	104.1	113.8
115.3	116.2	115.1	102.8	107.4	114.8	105.9	102.1	97.0	102.6	111.0	104.3	113.7
115.7	117.7	115.3	102.8	108.3	114.9	107.0	102.2	96.9	102.7	112.1	104.4	114.3
116.4	121.5	115.5	102.8	108.8	117.0	108.7	101.9	97.2	101.4	112.9	104.5	114.9

(注3) エネルギー…電気代、都市ガス代、プロパンガス、灯油、ガソリン

[参考] 第1-3表 10大費目指数

年 月	総 合			生鮮食品を除く総合			生 鮮 食 品 及 び エネルギーを除く総合			食料(酒類を除く)及び エネルギーを除く総合		
	指数	前月比 (%)	前年(同月)比 (%)	指数	前月比 (%)	前年(同月)比 (%)	指数	前月比 (%)	前年(同月)比 (%)	指数	前月比 (%)	前年(同月)比 (%)
2021年 平均	99.5	-	▲ 0.5	99.5	-	▲ 0.5	99.0	-	▲ 1.0	98.7	-	▲ 1.3
2022年	101.9	-	2.5	101.8	-	2.2	99.9	-	0.9	98.5	-	▲ 0.3
2023年	104.8	-	2.9	104.5	-	2.7	103.5	-	3.5	100.6	-	2.2
2024年												
2021年 1月	99.8	0.5	▲ 0.6	99.8	0.2	▲ 0.8	100.0	0.2	▲ 0.2	100.1	0.3	0.0
2	99.5	▲ 0.3	▲ 0.9	99.7	▲ 0.2	▲ 0.9	99.8	▲ 0.2	▲ 0.4	100.0	▲ 0.2	▲ 0.1
3	99.7	0.2	▲ 0.6	99.9	0.2	▲ 0.6	99.9	0.0	▲ 0.3	99.9	▲ 0.1	▲ 0.3
4	98.8	▲ 0.9	▲ 1.2	99.0	▲ 0.9	▲ 1.0	98.8	▲ 1.1	▲ 1.2	98.5	▲ 1.5	▲ 1.5
5	99.1	0.3	▲ 0.8	99.3	0.3	▲ 0.6	99.0	0.2	▲ 1.0	98.6	0.2	▲ 1.4
6	99.2	0.2	▲ 0.6	99.3	0.0	▲ 0.6	98.8	▲ 0.2	▲ 1.2	98.5	▲ 0.2	▲ 1.6
7	99.2	0.0	▲ 0.7	99.5	0.2	▲ 0.4	98.8	0.0	▲ 1.2	98.6	0.1	▲ 1.5
8	99.5	0.2	▲ 1.0	99.4	0.0	▲ 0.5	98.7	▲ 0.1	▲ 1.1	98.3	▲ 0.3	▲ 1.6
9	99.7	0.3	▲ 0.3	99.4	0.0	▲ 0.3	98.7	0.0	▲ 1.1	98.2	▲ 0.1	▲ 1.6
10	99.6	▲ 0.1	▲ 0.3	99.5	0.1	▲ 0.2	98.6	▲ 0.1	▲ 1.4	98.1	▲ 0.1	▲ 1.8
11	99.7	0.1	0.2	99.8	0.2	0.1	98.6	0.0	▲ 1.3	98.0	▲ 0.1	▲ 1.8
12	99.7	0.0	0.4	99.7	▲ 0.1	0.1	98.5	0.0	▲ 1.3	97.9	▲ 0.1	▲ 1.9
2022年 1月	100.0	0.3	0.2	100.0	0.3	0.1	98.6	0.1	▲ 1.4	97.7	▲ 0.2	▲ 2.4
2	100.5	0.5	1.0	100.4	0.4	0.7	98.8	0.2	▲ 1.1	97.7	0.0	▲ 2.2
3	100.9	0.4	1.2	100.7	0.3	0.8	98.9	0.2	▲ 1.0	97.8	0.1	▲ 2.1
4	101.0	0.2	2.3	100.9	0.2	1.9	99.2	0.2	0.4	98.0	0.1	▲ 0.5
5	101.4	0.3	2.3	101.2	0.3	1.8	99.5	0.3	0.5	98.2	0.3	▲ 0.4
6	101.4	0.1	2.2	101.3	0.1	2.0	99.6	0.1	0.8	98.2	▲ 0.1	▲ 0.3
7	101.7	0.3	2.5	101.7	0.4	2.2	99.9	0.3	1.1	98.5	0.3	▲ 0.1
8	102.2	0.4	2.7	102.1	0.4	2.7	100.2	0.3	1.5	98.7	0.3	0.4
9	102.8	0.6	3.1	102.6	0.5	3.1	100.6	0.3	1.9	98.9	0.2	0.7
10	103.5	0.7	3.9	103.2	0.6	3.7	101.1	0.5	2.5	99.1	0.2	1.1
11	103.7	0.2	4.0	103.6	0.4	3.8	101.4	0.3	2.9	99.4	0.2	1.4
12	103.7	0.0	4.0	103.7	0.1	4.0	101.4	0.0	2.9	99.2	▲ 0.2	1.3
2023年 1月	104.2	0.4	4.2	103.8	0.1	3.9	101.5	0.1	2.9	99.3	0.1	1.6
2	103.2	▲ 1.0	2.6	102.9	▲ 0.9	2.6	101.6	0.1	2.9	99.2	▲ 0.1	1.5
3	103.6	0.4	2.7	103.4	0.4	2.6	102.2	0.5	3.3	99.6	0.4	1.8
4	104.2	0.6	3.1	104.0	0.6	3.1	102.8	0.6	3.7	100.1	0.5	2.2
5	104.3	0.1	2.9	104.0	0.0	2.8	103.3	0.4	3.8	100.6	0.4	2.4
6	104.6	0.2	3.1	104.5	0.4	3.2	103.4	0.1	3.8	100.5	▲ 0.1	2.3
7	104.9	0.4	3.1	104.8	0.3	3.0	103.9	0.5	4.0	100.9	0.5	2.5
8	105.3	0.4	3.1	105.1	0.3	2.9	104.2	0.3	4.0	101.2	0.3	2.5
9	105.5	0.2	2.7	104.9	▲ 0.1	2.3	104.2	0.0	3.6	101.2	0.0	2.2
10	106.3	0.8	2.7	105.5	0.6	2.3	104.6	0.4	3.5	101.5	0.4	2.4
11	105.9	▲ 0.4	2.1	105.5	0.0	1.9	104.7	0.1	3.3	101.6	0.1	2.3
12	105.9	0.0	2.1	105.7	0.1	1.9	104.9	0.2	3.4	101.6	0.0	2.4
2024年 1月	106.0	0.1	1.7	105.6	0.0	1.7	104.8	▲ 0.1	3.3	101.7	0.1	2.5
2	105.5	▲ 0.4	2.3	105.3	▲ 0.3	2.3	104.5	▲ 0.3	2.8	101.4	▲ 0.4	2.2
3	106.1	0.5	2.4	105.6	0.3	2.2	104.8	0.3	2.6	101.6	0.3	2.0
4	106.1	0.1	1.9	105.7	0.0	1.6	105.0	0.2	2.1	101.8	0.2	1.7
5												
6												
7												
8												
9												
10												
11												
12												

(注)前年(同月)比は各基準年の公表値による。

(福山市)

2020年=100

食料	住居	光熱・水道	家具・家事用品	被服及び履物	保健医療	交通・通信	教育	教養娯楽	諸雑費
99.7	100.0	101.0	101.3	100.6	98.9	95.4	99.7	101.6	101.2
104.7	100.0	115.4	104.3	101.2	98.6	94.5	100.8	102.6	102.1
112.7	100.7	108.1	113.1	103.8	99.9	96.2	103.3	106.0	103.4
99.8	100.2	96.9	103.3	98.4	99.0	99.8	99.0	100.2	100.8
98.9	99.9	96.9	103.3	97.2	99.1	100.0	99.0	99.8	101.0
99.2	99.9	97.4	102.5	98.9	99.2	100.3	98.6	100.0	101.1
98.8	99.9	98.3	102.3	100.9	99.1	93.5	99.3	102.5	100.5
99.1	100.0	100.0	101.7	101.8	99.2	93.9	99.6	102.4	101.1
99.5	100.0	100.7	100.2	101.6	98.8	94.2	100.2	102.0	101.2
98.5	100.0	101.6	101.1	100.0	98.9	95.2	100.2	102.6	101.2
100.0	100.0	102.0	100.2	99.2	99.1	94.3	100.2	103.2	100.9
101.2	100.0	102.8	98.8	101.9	98.7	94.0	100.2	101.8	101.3
100.5	100.0	104.0	100.5	102.6	98.4	93.2	100.2	102.2	102.0
100.2	100.0	105.4	101.2	102.6	98.6	93.7	99.7	101.6	101.8
100.6	100.0	106.2	100.5	102.3	98.6	93.2	99.7	101.5	101.9
101.5	99.8	108.0	99.1	102.2	98.5	93.4	99.7	101.6	101.9
102.4	99.8	110.2	100.3	100.3	98.9	93.9	99.7	102.0	101.7
103.0	99.8	112.0	100.5	100.8	99.0	94.3	100.2	101.8	102.1
103.3	99.8	112.3	100.3	101.4	98.2	94.0	100.5	102.8	102.2
103.9	99.9	112.8	102.7	101.5	98.4	93.8	101.1	103.2	102.0
104.1	99.8	113.1	105.0	100.8	98.4	93.7	101.2	102.2	101.9
104.1	99.9	114.7	103.9	99.2	98.4	95.1	101.2	102.9	102.0
104.7	100.3	116.2	105.4	98.2	98.4	95.0	101.2	103.9	101.9
106.1	100.0	118.4	108.0	101.3	98.5	95.1	101.2	103.5	102.0
108.0	100.3	120.6	107.1	102.2	99.0	95.3	101.2	103.0	102.3
107.9	100.3	122.3	109.6	103.7	99.0	95.0	101.2	102.4	102.4
107.9	100.3	124.1	109.3	102.5	99.0	95.0	101.2	101.7	102.5
109.3	100.3	125.0	108.8	101.7	99.2	94.9	101.2	102.7	102.5
109.4	100.5	111.0	106.2	100.4	99.6	95.0	101.2	103.2	102.5
110.4	100.5	110.0	108.8	102.4	99.4	95.0	102.2	103.6	102.6
111.3	100.5	110.4	110.6	104.5	99.4	94.6	103.9	105.6	103.2
112.1	100.6	105.3	115.2	104.7	99.9	94.7	103.9	105.6	103.7
111.9	100.7	109.2	114.8	104.2	100.0	95.2	103.9	104.6	103.8
112.7	100.7	106.7	115.0	103.1	99.9	96.5	103.9	106.9	103.3
113.7	100.8	104.0	114.0	102.6	99.7	97.5	103.9	109.3	103.4
115.2	100.9	101.1	113.2	105.2	99.9	97.8	103.9	107.8	103.7
116.3	100.9	105.7	115.8	105.5	100.8	97.8	103.9	107.7	104.0
115.0	101.0	104.7	117.8	105.5	100.7	97.5	103.9	107.6	103.8
114.9	100.9	104.4	116.5	105.6	100.7	97.5	103.9	107.9	104.3
114.8	100.8	105.0	116.7	104.4	100.6	97.6	104.0	109.0	104.2
114.2	100.6	104.7	112.9	103.2	100.4	97.4	104.0	109.3	104.3
115.2	100.6	105.8	114.4	105.3	100.7	97.3	104.0	110.0	104.0
115.5	100.5	104.1	115.1	106.5	100.3	97.4	104.3	110.6	104.0

第2表 中 分 類 指 数

中 分 類	ウエイト	2024年3月			2024年4月				
		指数	前月比 (%)	前年同月比 (%)	指数	前月比 (%)	前年同月比		
							寄与度	(%)	寄与度
総 合	10000	106.8	0.1	2.2	107.2	0.4	0.4	2.0	2.0
生 鮮 食 品 を 除 く 総 合	9602	106.4	0.1	2.2	106.7	0.3	0.28	1.8	1.73
持家の帰属家賃を除く総合	8638	107.6	0.1	2.7	108.1	0.5	0.40	2.5	2.13
持家の帰属家賃及び 生鮮食品を除く総合	8240	107.2	0.1	2.7	107.5	0.3	0.27	2.2	1.83
生鮮食品及び エネルギーを除く総合	8932	105.9	0.0	2.7	106.3	0.4	0.35	2.4	2.08
食料(酒類を除く)及び エネルギーを除く総合	6862	102.7	0.1	1.9	103.2	0.5	0.34	2.0	1.30
食 料	2595	116.2	▲ 0.2	4.4	116.8	0.5	0.14	4.0	1.11
生 鮮 食 品	398	115.9	0.2	2.2	119.3	2.9	0.13	7.1	0.30
生 鮮 食 品 を 除 く 食 料	2197	116.3	▲ 0.3	4.8	116.3	0.0	0.01	3.4	0.81
穀 類	204	115.6	▲ 1.3	6.3	116.6	0.9	0.02	7.2	0.15
魚 介 類	189	122.0	▲ 0.3	▲ 2.0	120.1	▲ 1.5	▲ 0.03	▲ 0.7	▲ 0.02
生 鮮 魚 介 類	113	123.0	▲ 0.9	▲ 6.8	121.3	▲ 1.4	▲ 0.02	▲ 3.1	▲ 0.04
肉 類	280	116.2	▲ 2.3	1.2	116.5	0.3	0.01	▲ 0.6	▲ 0.02
乳 卵 類	136	126.0	▲ 0.2	7.3	125.2	▲ 0.7	▲ 0.01	3.9	0.06
野 菜 ・ 海 藻	271	109.8	▲ 0.4	5.2	117.7	7.3	0.20	9.3	0.26
生 鮮 野 菜	185	106.7	▲ 1.1	4.2	118.3	10.9	0.20	11.8	0.22
果 物	109	122.9	3.3	10.1	117.4	▲ 4.5	▲ 0.06	11.0	0.12
生 鮮 果 物	100	124.7	3.5	10.8	118.7	▲ 4.8	▲ 0.06	11.9	0.12
油 脂 ・ 調 味 料	125	120.8	0.7	4.8	120.8	0.0	0.00	2.8	0.04
菓 子 類	228	121.9	1.6	9.5	122.2	0.3	0.01	5.8	0.15
調 理 食 品	358	116.6	▲ 0.8	4.7	116.2	▲ 0.3	▲ 0.01	3.1	0.12
飲 料	152	115.4	0.5	4.0	114.6	▲ 0.6	▲ 0.01	3.9	0.06
酒 類	127	110.7	▲ 0.8	2.4	111.0	0.3	0.00	2.5	0.03
外 食	417	110.4	0.3	3.6	110.9	0.5	0.02	3.5	0.15
住 居	2043	103.3	0.0	0.0	103.4	0.1	0.01	0.1	0.01
持家の帰属家賃を除く住居	681	106.4	0.1	1.7	106.4	0.1	0.01	1.7	0.12
家 賃	1763	101.7	▲ 0.1	▲ 0.7	101.8	0.1	0.02	▲ 0.6	▲ 0.11
持家の帰属家賃を除く家賃	401	101.0	▲ 0.1	▲ 0.3	101.3	0.2	0.01	▲ 0.1	▲ 0.01
設 備 修 繕 ・ 維 持	280	114.0	0.3	4.3	113.8	▲ 0.1	0.00	4.2	0.12
光 熱 ・ 水 道	649	105.6	1.1	▲ 4.6	104.5	▲ 1.0	▲ 0.07	▲ 6.1	▲ 0.42
電 気 代 料	336	103.4	▲ 0.1	▲ 7.2	102.5	▲ 0.9	▲ 0.03	▲ 8.9	▲ 0.32
ガ ス 代 料	145	113.2	5.1	▲ 3.9	110.6	▲ 2.3	▲ 0.03	▲ 6.5	▲ 0.11
他 の 光 熱 料	17	133.8	▲ 0.8	3.0	133.8	0.0	0.00	3.0	0.01
上 下 水 道 料	150	100.0	0.0	0.0	100.0	0.0	0.00	0.0	0.00
家 具 ・ 家 事 用 品	387	114.0	▲ 0.4	4.2	118.8	4.2	0.17	6.9	0.28
家 庭 用 耐 久 財 産 品	137	112.7	▲ 2.0	2.4	123.7	9.8	0.14	10.0	0.15
室 内 装 備 品	29	116.0	0.0	8.4	116.0	0.0	0.00	4.2	0.01
寢 具 類	24	114.2	0.0	▲ 1.4	116.6	2.1	0.01	2.3	0.01
家 事 雑 貨	77	113.4	0.8	7.7	117.7	3.8	0.03	10.3	0.08
家 事 用 消 耗 品	103	117.6	0.2	4.9	117.0	▲ 0.5	▲ 0.01	3.2	0.04
家 事 サ ー ビ ス	17	102.3	1.5	1.1	103.8	1.5	0.00	1.5	0.00

(注1) 生鮮食品…生鮮魚介、生鮮野菜、生鮮果物

(広島市)

2020年=100

中 分 類	ウエイト	2024年3月			2024年4月				
		指数	前月比 (%)	前年同月比 (%)	指数	前月比 (%)	前年同月比		
							寄与度	(%)	寄与度
被 服 及 び 履 物	362	105.1	1.1	0.8	106.9	1.7	0.06	1.7	0.06
衣 料	158	105.1	2.4	2.3	104.9	▲ 0.3	0.00	1.6	0.02
和 服	2	101.7	0.0	7.3	100.1	▲ 1.5	0.00	5.7	0.00
洋 服	156	105.2	2.4	2.2	104.9	▲ 0.3	0.00	1.5	0.02
シャツ・セーター・下着類	112	103.6	0.3	▲ 0.1	110.4	6.6	0.07	3.5	0.04
シャツ・セーター類	79	97.8	0.4	▲ 3.6	108.0	10.5	0.08	3.4	0.03
下 着 類	33	117.4	0.0	7.9	116.3	▲ 1.0	0.00	3.7	0.01
履 物 類	46	106.4	▲ 0.4	▲ 0.8	105.8	▲ 0.5	0.00	0.2	0.00
他 の 被 服	29	102.3	0.7	▲ 1.7	101.0	▲ 1.3	0.00	▲ 2.2	▲ 0.01
被 服 関 連 サ ー ビ ス	18	115.3	0.0	0.8	115.3	0.0	0.00	0.8	0.00
保 健 医 療	501	99.8	0.0	0.6	99.4	▲ 0.3	▲ 0.01	0.2	0.01
医 薬 品 ・ 健 康 保 持 用 摂 取 品	132	103.8	0.0	1.5	103.9	0.0	0.00	1.4	0.02
保 健 医 療 用 品 ・ 器 具	105	97.8	0.0	1.7	98.5	0.7	0.01	1.6	0.02
保 健 医 療 サ ー ビ ス	264	98.5	0.0	▲ 0.4	97.6	▲ 0.9	▲ 0.02	▲ 0.9	▲ 0.02
交 通 ・ 通 信	1509	95.9	0.0	1.6	96.0	0.1	0.02	2.2	0.29
交 通	203	103.1	1.1	1.4	102.2	▲ 0.9	▲ 0.02	1.5	0.03
自 動 車 等 関 係 費	863	106.8	0.1	2.1	107.0	0.1	0.01	2.6	0.22
通 信	443	71.2	▲ 1.1	0.5	71.7	0.8	0.02	1.4	0.04
教 育	336	102.8	0.1	1.9	102.9	0.1	0.00	0.3	0.01
授 業 料 等	238	99.0	0.0	0.4	98.5	▲ 0.5	▲ 0.01	▲ 0.4	▲ 0.01
教 科 書 ・ 学 習 参 考 教 材	9	106.7	0.0	2.5	108.2	1.4	0.00	3.3	0.00
補 習 教 育	90	112.4	0.2	5.3	114.0	1.4	0.01	1.7	0.02
教 養 娛 楽	952	111.5	0.8	7.5	112.1	0.6	0.06	6.1	0.59
教 養 娛 楽 用 耐 久 財	70	105.5	0.2	1.5	106.1	0.6	0.00	1.8	0.01
教 養 娛 楽 用 品	201	108.6	1.1	4.9	108.8	0.2	0.00	2.1	0.04
書 籍 ・ 他 の 印 刷 物	105	112.7	0.1	8.7	113.3	0.5	0.01	9.1	0.09
教 養 娛 楽 サ ー ビ ス	576	113.0	0.9	8.9	113.8	0.7	0.04	7.5	0.44
諸 雑 費	666	104.0	0.0	1.4	104.3	0.3	0.02	1.3	0.09
理 美 容 サ ー ビ ス	126	105.8	0.0	4.2	105.8	0.0	0.00	2.5	0.03
理 美 容 用 品	176	99.1	▲ 0.6	▲ 0.6	100.4	1.3	0.02	0.3	0.01
身 の 回 り 用 品	73	115.6	1.3	3.7	115.7	0.0	0.00	6.2	0.05
た ば こ	27	114.4	0.0	0.2	114.4	0.0	0.00	0.2	0.00
他 の 諸 雑 費	265	102.1	0.0	0.7	102.2	0.0	0.00	0.1	0.00
《 別 掲 》									
エ ネ ル ギ ー 一	670	113.2	0.9	▲ 3.1	112.2	▲ 0.9	▲ 0.07	▲ 4.6	▲ 0.35
教 育 関 係 費	405	104.2	0.2	1.7	104.3	0.1	0.00	0.4	0.01
教 養 娛 楽 関 係 費	1015	110.9	1.0	7.0	111.3	0.4	0.04	5.8	0.59
情 報 通 信 関 係 費	513	72.6	0.0	0.7	72.7	0.1	0.00	0.8	0.03

(注2) エネルギー…電気代、都市ガス代、プロパンガス、灯油、ガソリン

(参考表) 小売物価統計調査

中分類	品目	単位	2023年 平均	2023年 4月	5月	6月	7月
魚介類 (生鮮魚介)	まぐろ	100g	444	416	400	435	434
	あじ	100g	135	141	133	120	163
	いか	100g	180	184	183	159	156
肉類	牛肉(国産品) 1)	100g	877	876	879	892	884
	豚肉(国産品) 2)	100g	262	260	268	262	266
	鶏肉 3)	100g	141	143	141	142	139
乳卵類	鶏卵	1パック・10個	309	322	319	322	320
野菜・海藻 (生鮮野菜)	キャベツ	1kg	159	143	191	151	172
	はくさい	1kg	204	216	247	215	202
	だいこん	1kg	185	159	171	169	182
果物 (生鮮果物)	りんご(ふじ又はつがる)	1kg	657	521	578	687	810
	ぶどう(デラウェア)	1kg	2,032	2,089	2,029
穀類	食パン	1kg	536	513	527	525	559
	カップ麺	1個・78g	186	172	175	194	196
乳卵類	牛乳 4)	1本・1,000mL	231	223	223	226	226
油脂・調味料	みそ	1個・750g	408	400	405	402	405
飲料	緑茶 5)	100g	304	302	302	302	304
外食	中華そば	1杯	819	813	813	813	813
	すし 6)	1人前	1,196	1,183	1,183	1,183	1,183
	カレーライス	1皿	839	835	835	835	848
	ハンバーグ	1人前	1,153	1,149	1,149	1,149	1,163
家事用消耗品	ラップ	1本	373	378	378	374	377
	トイレットペーパー	1,000m	769	771	769	769	789
	洗濯用洗剤	1kg	402	420	402	410	400
洋服	背広服(春夏物) 7)	1着	76,450	75,900	75,900	75,900	75,900
	背広服(秋冬物) 8)	1着	78,650
シャツ・セーター類	ワイシャツ 9)	1枚	1,977	1,961	1,961	1,961	1,961
下着類	男子用シャツ 10)	1袋	2,068	2,068	2,068	2,068	2,068
	子供用下着	1袋	1,018	1,034	1,034	1,034	1,034
ガス代	プロパンガス 11)	1か月	8,949	9,224	9,224	9,224	9,224
他の光熱	灯油	18L	2,288	2,214	2,214	2,214	2,214
自動車等関係費	ガソリン 12)	1L	179	175	174	176	179
被服関連サービス	クリーニング代(ワイシャツ)	1枚	209	209	209	209	209
自動車等関係費	車庫借料	1か月	12,100	12,100	12,100	12,100	12,100
理美容サービス	パーマメント代	1回	8,692	8,486	8,524	8,524	8,524
家賃	民営家賃	1か月・3.3㎡	4,464	4,473	4,469	4,461	4,466
	公営家賃(公的住宅) 13)	1か月・3.3㎡	1,066	1,080	1,072	1,071	1,070

- 1) ロース
- 2) バラ(黒豚を除く)
- 3) ブロイラー、もも肉
- 4) 店頭売り、紙容器入り
- 5) 煎茶
- 6) にぎりずし
- 7) 中級品
- 8) 中級品
- 9) 長袖
- 10) 半袖
- 11) 基本料金と従量料金の合計額(10㎡使用時)
- 12) レギュラー
- 13) 県営住宅家賃

主要品目の小売価格(広島市)

(単位:円)

8月	9月	10月	11月	12月	2024年 1月	2月	3月	2024年4月	
								広島市	東京都区部
477	447	410	442	430	449	433	467	473	520
134	135	130	136	124	165	132	121	98	110
282	140	139	186	233	224	181	105	176	250
873	883	896	841	840	840	844	843	845	899
266	262	265	263	265	264	264	249	251	263
142	142	147	143	143	142	134	130	123	142
318	315	315	310	308	292	291	288	291	292
154	137	177	198	149	152	136	118	212	281
226	241	251	189	152	163	152	244	336	400
197	266	234	209	167	167	141	160	215	239
960	719	654	692	657	703	698	732	732	791
1,898	2,112
558	557	547	558	562	568	562	562	551	524
196	187	200	195	188	195	202	183	195	199
236	242	245	245	242	245	247	247	242	255
405	405	416	435	419	425	427	420	420	377
309	304	304	302	309	308	308	301	303	577
813	813	828	828	860	860	860	860	865	566
1,183	1,183	1,265	1,265	1,265	1,265	1,265	1,265	1,320	1,603
848	848	848	853	853	860	860	860	820	811
1,163	1,163	1,163	1,163	1,163	1,163	1,163	1,163	1,163	1,089
382	352	366	360	382	368	368	366	371	371
775	770	770	775	775	794	771	794	766	795
410	400	395	407	407	392	400	400	395	396
79,200	79,200	79,200	86,442
...	79,200	79,200	79,200	79,200	79,200	79,200
1,961	1,961	2,024	2,024	2,024	2,024	2,024	2,024	2,068	3,197
2,068	2,068	2,068	2,068	2,068	2,068	2,068	2,068	2,068	1,378
1,034	1,089	1,089	1,144	1,144	1,029	1,144	1,144	1,144	1,058
9,224	9,224	8,124	8,124	8,124	9,224	8,124	9,224	8,326	7,467
2,442	2,442	2,388	2,328	2,328	2,268	2,298	2,280	2,280	2,299
188	190	184	182	182	183	181	181	181	175
209	209	209	209	209	209	209	209	209	253
12,100	12,100	12,100	12,100	12,100	12,100	12,100	12,100	12,100	27,139
8,799	9,036	9,119	9,195	9,195	9,195	9,195	9,195	9,195	9,682
4,466	4,465	4,473	4,475	4,469	4,530	4,535	4,523	4,528	9,732
1,066	1,067	1,070	1,065	1,063	1,065	1,060	1,057	1,090	1,736

出典:総務省統計局「小売物価統計調査」より

(利用上の注意)

- ① 原則として、毎月同一の店舗において、同一の銘柄(基本銘柄)を調査し、調査価格の単純算術平均の結果を金額に応じて、円未満で四捨五入した消費税込みの価格である。
- ② 品目によっては、調査市の出回り状況に応じて調査する銘柄が異なる場合や、品質差がある場合もあり、価格は、必ずしもそのまま地域格差を示すものではない。
また、消費者物価指数の作成で採用する価格とも異なる場合がある。

③ 記号の説明

… 調査期間でないため調査を行わないもの

— 欠価格

詳細については、総務省のホームページ参照。 <https://www.stat.go.jp/data/kouri/doukou/index.html>

小売物価統計調査にご協力をお願いします。

消費者物価指数の作成にも不可欠の調査です。

この調査は、私たちの消費生活において重要な商品の小売価格やサービスの料金及び家賃を全国規模で毎月調査して、月々の価格の変化や地域別の価格差などを明らかにするとともに、物価水準の変動を測定するための消費者物価指数を作成し、各種施策の基礎資料を提供することを目的としています。

調査対象に選ばれた小売店舗・事業所、借家（アパートやマンション等）を賃貸している事業所等には、品目に応じて、次の者が調査します。
趣旨をご理解いただき、調査へのご協力をお願いいたします。

①調査員調査（調査市は、広島市、福山市、三原市、三次市）

主な品目：食料、家事用消耗品、民営借家の家賃（三次市を除く）など

調査方法：調査市内の小売店舗・事業所、借家を賃貸している事業所等から価格・家賃等を聴き取り、調査専用の携帯情報端末に入力します。

②広島県調査（調査地域は、県全域）

主な品目：水道料、授業料、県営住宅家賃など

③総務省調査（調査地域は、全国全域）

主な品目：電気代、通信料、独立行政法人都市再生機構住宅家賃など

<https://www.stat.go.jp/data/kouri/index.html>



総務省統計局

小売物価統計調査

検索

<次回公表予定日> 2024年（令和6年）6月25日（火）

- この資料は、総務省統計局「小売物価統計調査」の調査票情報を独自集計し、2020年1月から12月までの1年間の品目別平均価格を基準(100)として品目別ウェイトを用いた加重平均により作成したもので、全て原数値です。
- 変化率及び寄与度は、端数処理前の指数値を用いて計算しているため、公表された指数値を用いて計算した値とは一致しない場合があります。

広島県は、県民の皆様に対して、より分かりやすく、より使いやすい統計情報の提供に努めています。
今後も広島県の「消費者物価指数」をご利用ください。

2024年(令和6年)5月発行

編集発行 広島県 総務局 統計課

〒730-8511 広島市中区基町 10-52

TEL (082)513-2534(ダイヤルイン)

この報告書の内容は、広島県のホームページでも提供しています。

「**広島県統計課**」で検索してください。

ホームページアドレス <https://www.pref.hiroshima.lg.jp/soshiki/21/>

