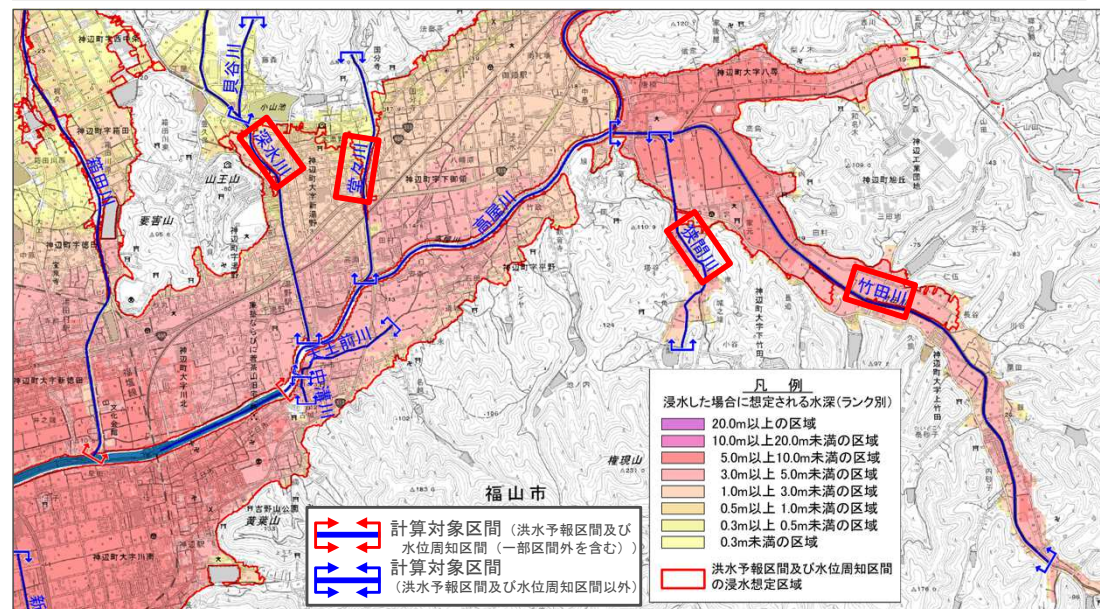
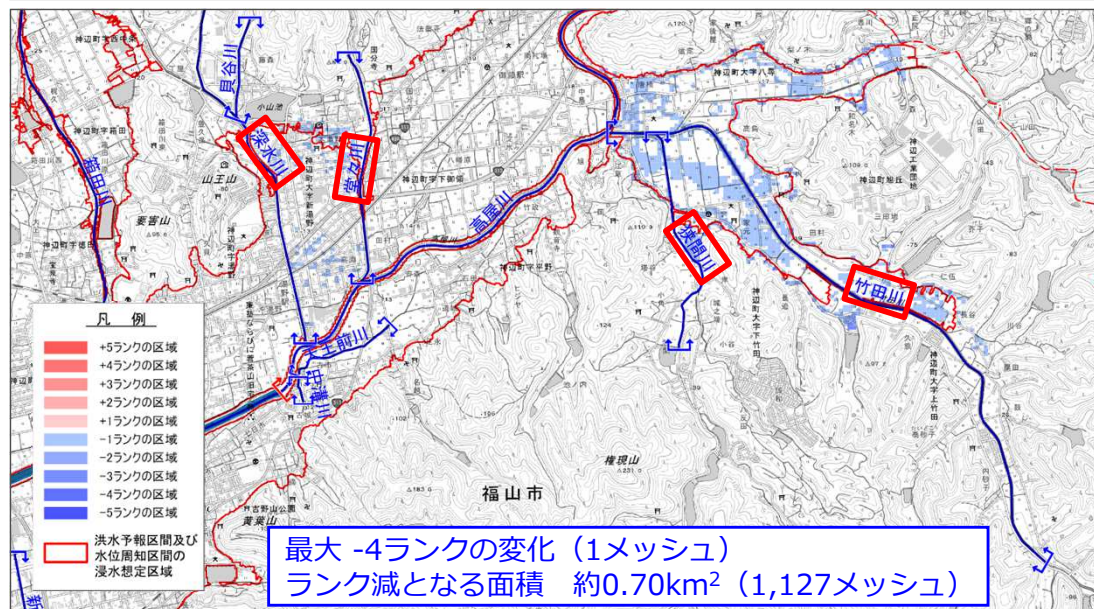


# ⑦福山市神辺町エリア 洪水リスクマップ【想定最大規模】 変更版との比較 (芦田川水系竹田川、狭間川、堂々川、深水川)

■ I 誤 (令和3年9月22日公表) 洪水リスクマップ【想定最大規模】

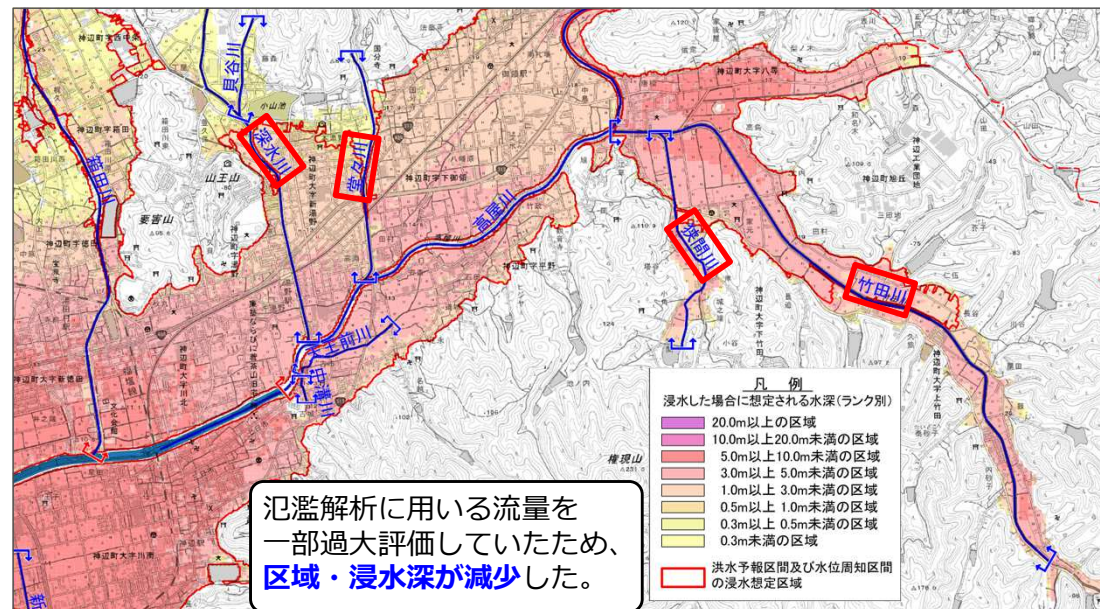


■ I と II の比較 浸水した場合に想定される水深のランク変化のイメージ

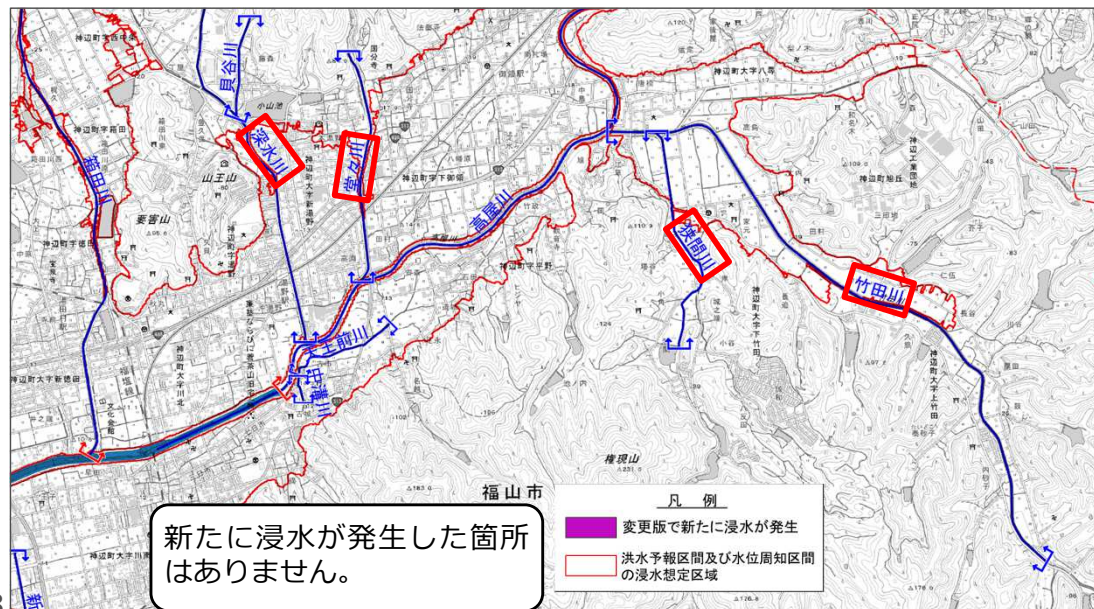


■ II 正 (変更版のイメージ)

※25mメッシュで最大包絡しているため見え方が異なる場合があります。



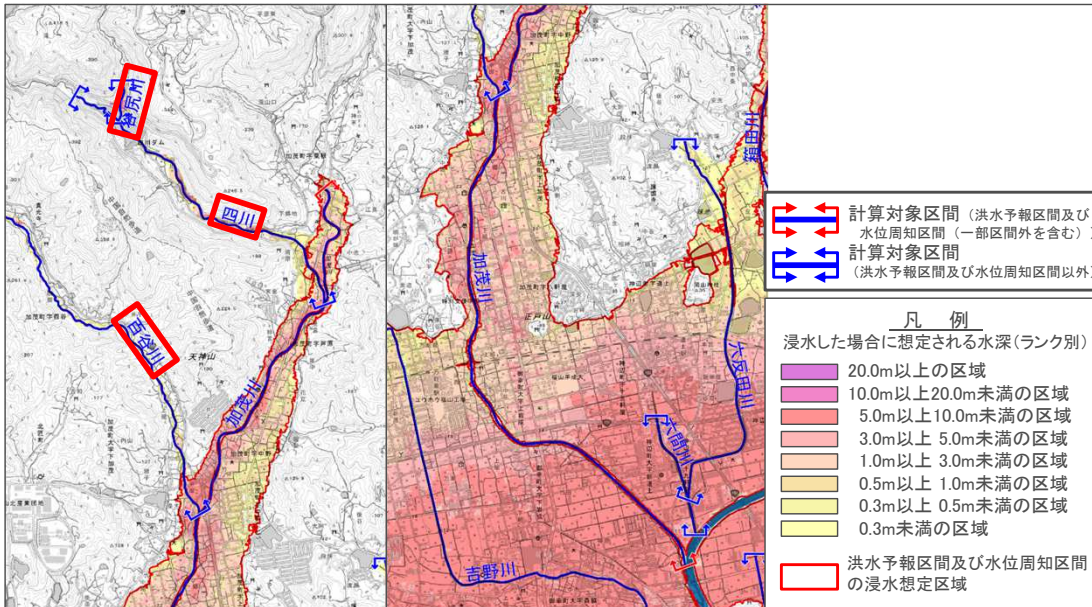
■ I と II の比較 変更により新たに浸水が発生した箇所のイメージ



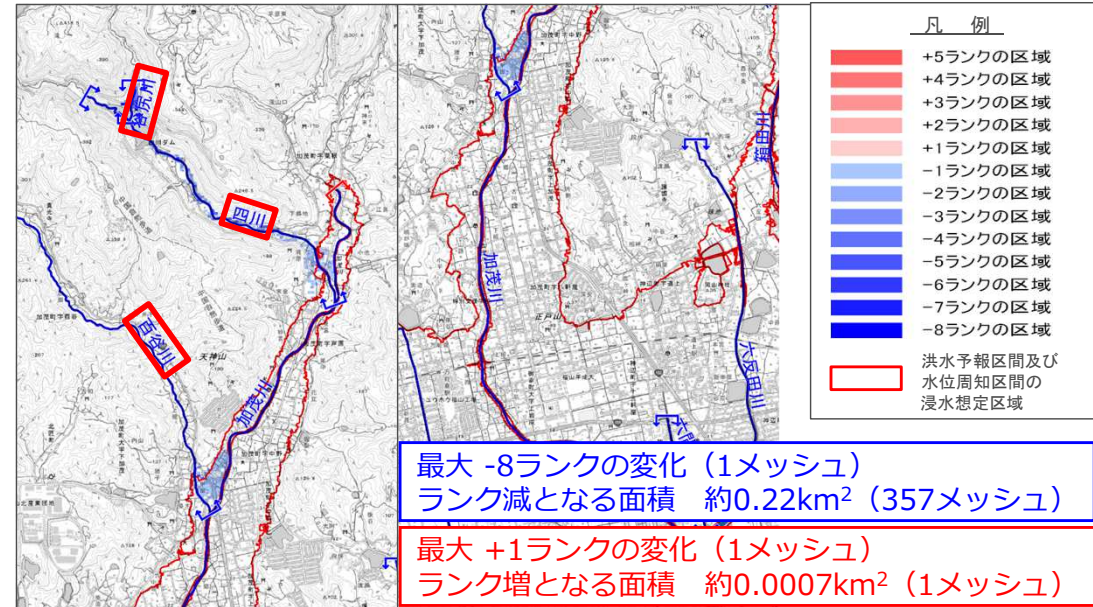


# ⑧福山市加茂町エリア 洪水リスクマップ【想定最大規模】 変更版との比較 (芦田川水系谷尻川、四川、百谷川)

■ I 誤 (令和3年9月22日公表) 洪水リスクマップ【想定最大規模】

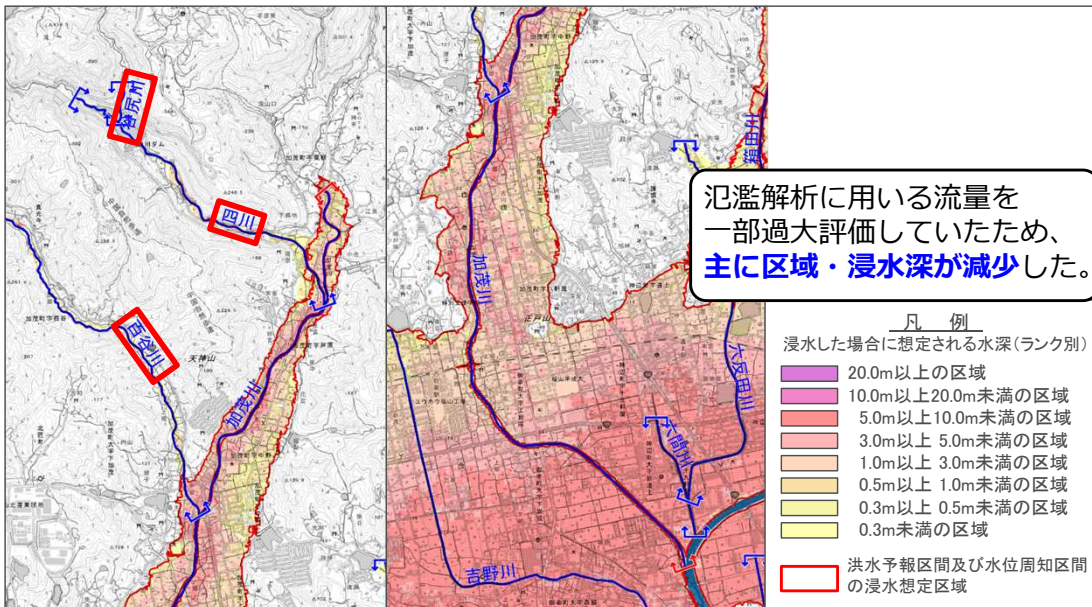


■ I と II の比較 浸水した場合に想定される水深のランク変化のイメージ

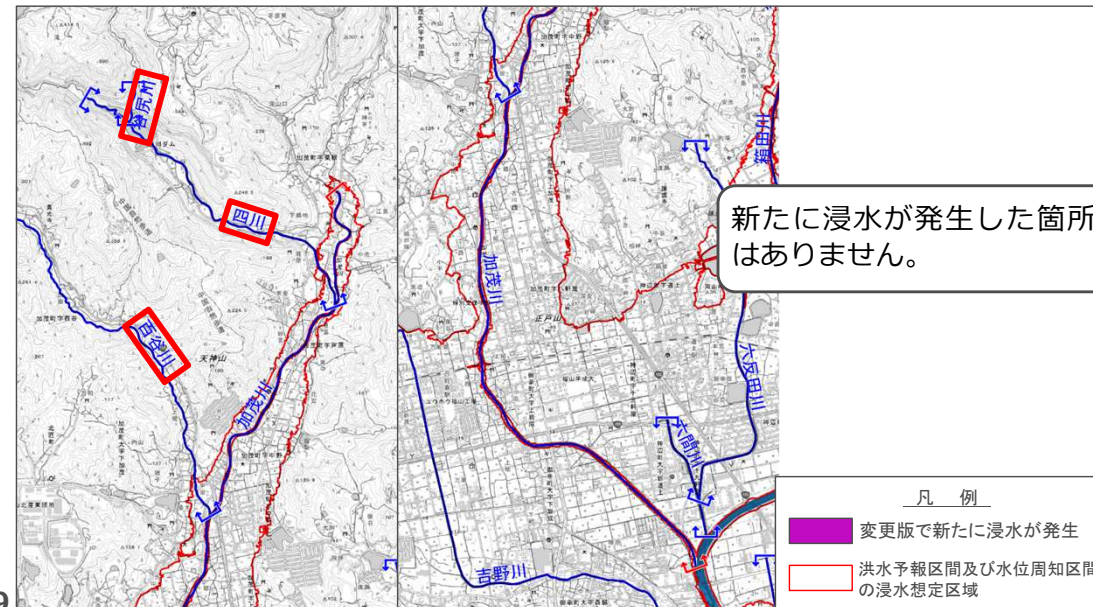


■ II 正 (変更版のイメージ)

※25mメッシュで最大包絡しているため見え方が異なる場合があります。



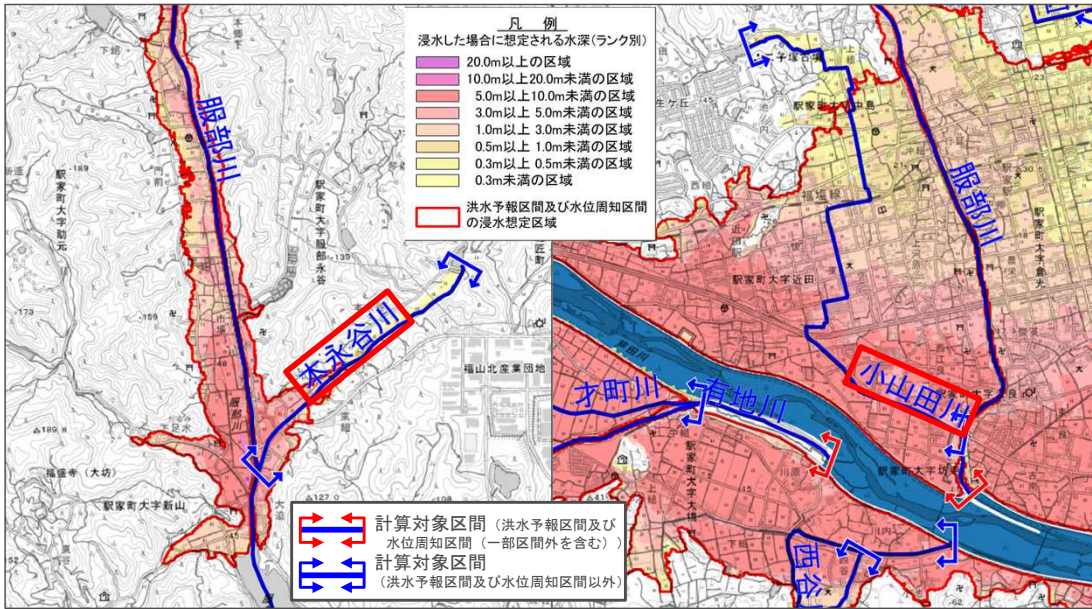
■ I と II の比較 変更により新たに浸水が発生した箇所のイメージ



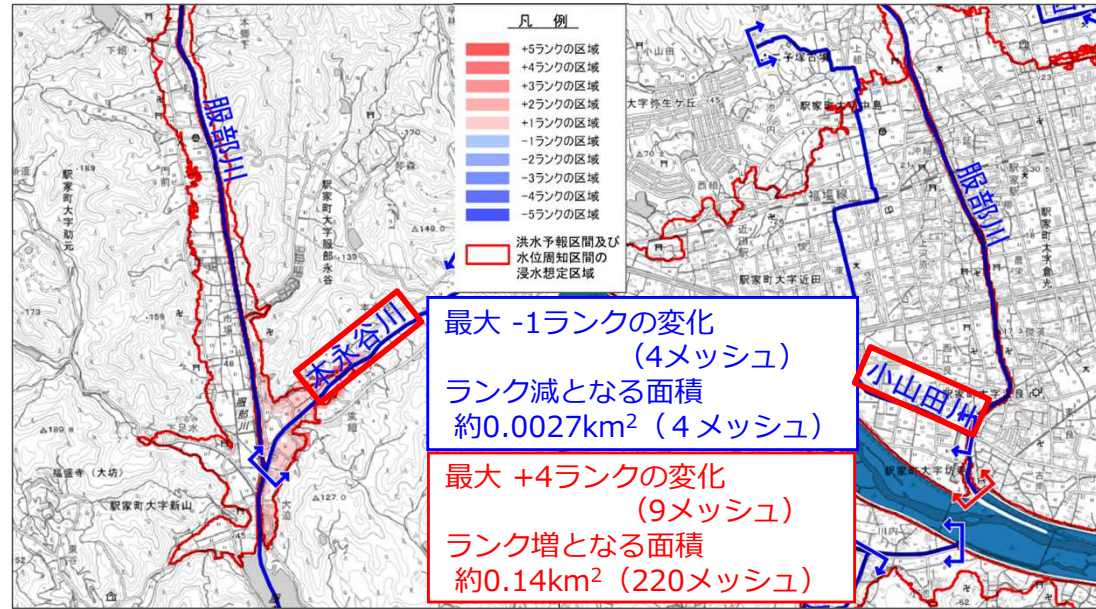


# ⑨福山市駅家町エリア 洪水リスクマップ【想定最大規模】 変更版との比較 (芦田川水系本永谷川、小山田川)

■ I 誤 (令和3年9月22日公表) 洪水リスクマップ【想定最大規模】

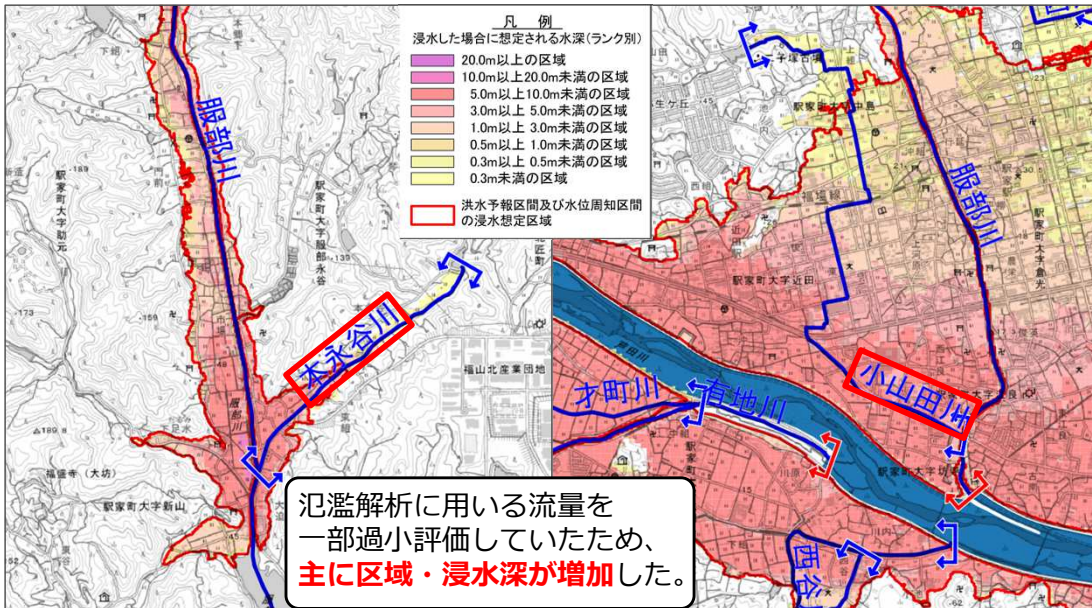


■ I と II の比較 浸水した場合に想定される水深のランク変化のイメージ

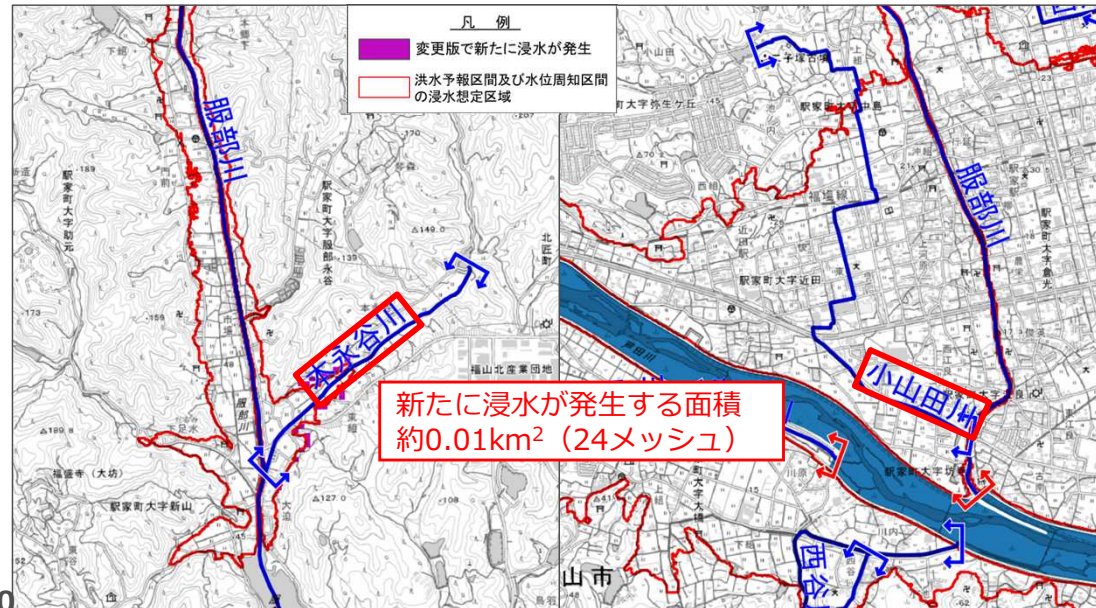


■ II 正 (変更版のイメージ)

※25mメッシュで最大包絡しているため見え方が異なる場合があります。



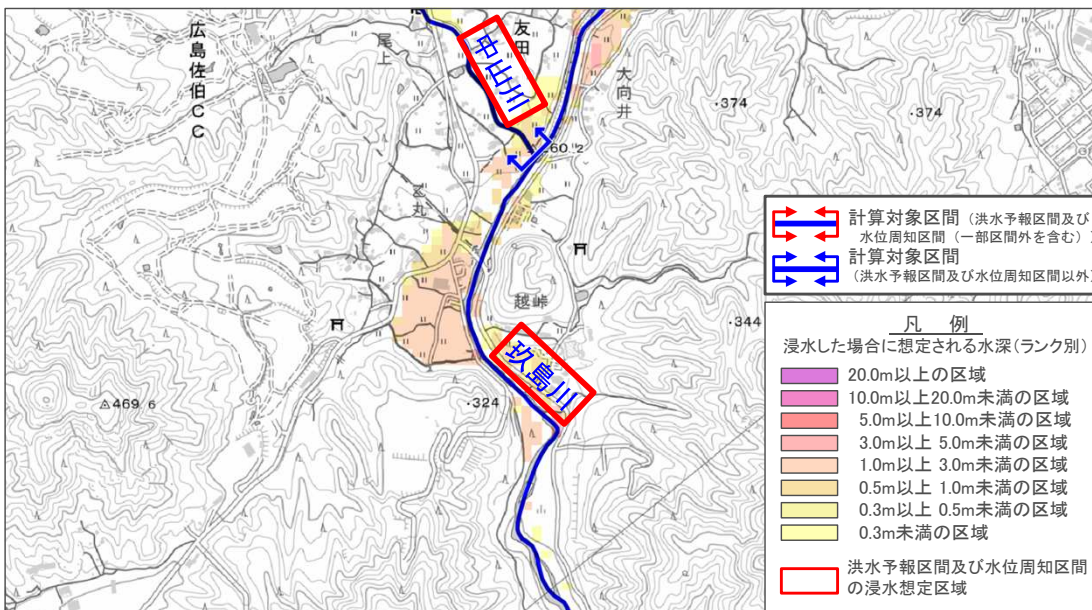
■ I と II の比較 変更により新たに浸水が発生した箇所のイメージ



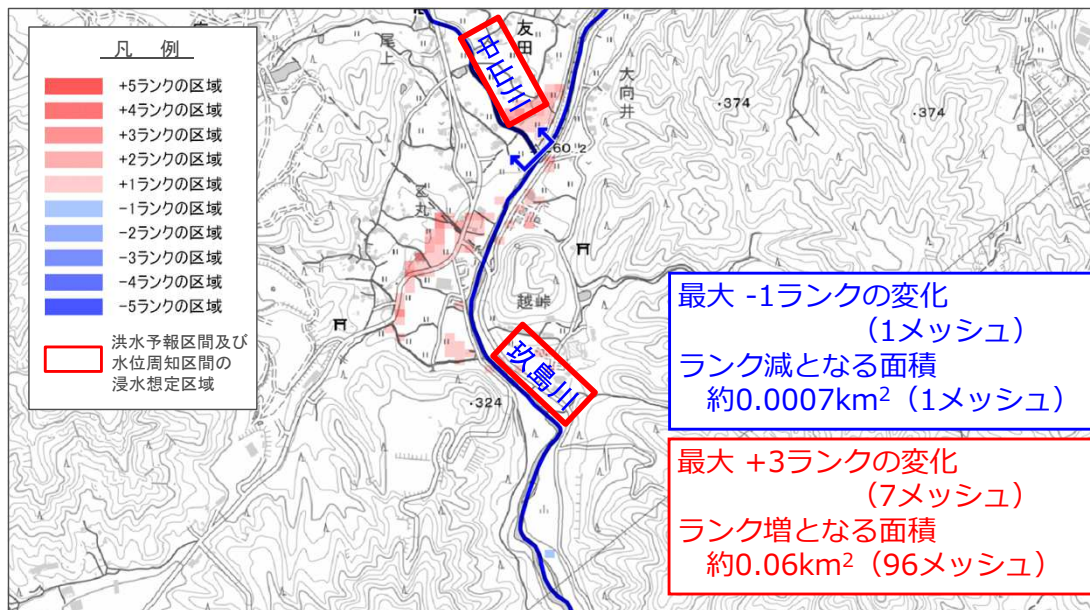


# ⑩廿日市市友田・峠エリア 洪水リスクマップ【想定最大規模】 変更版との比較 (小瀬川水系玖島川、中山川)

■ I 誤 (令和3年9月22日公表) 洪水リスクマップ【想定最大規模】

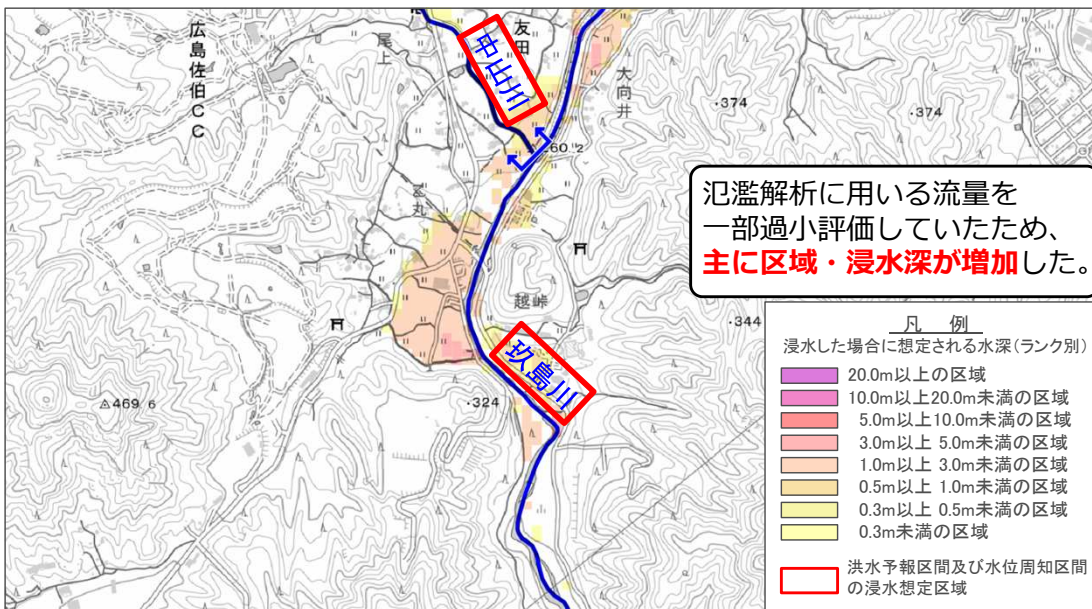


■ I と II の比較 浸水した場合に想定される水深のランク変化のイメージ

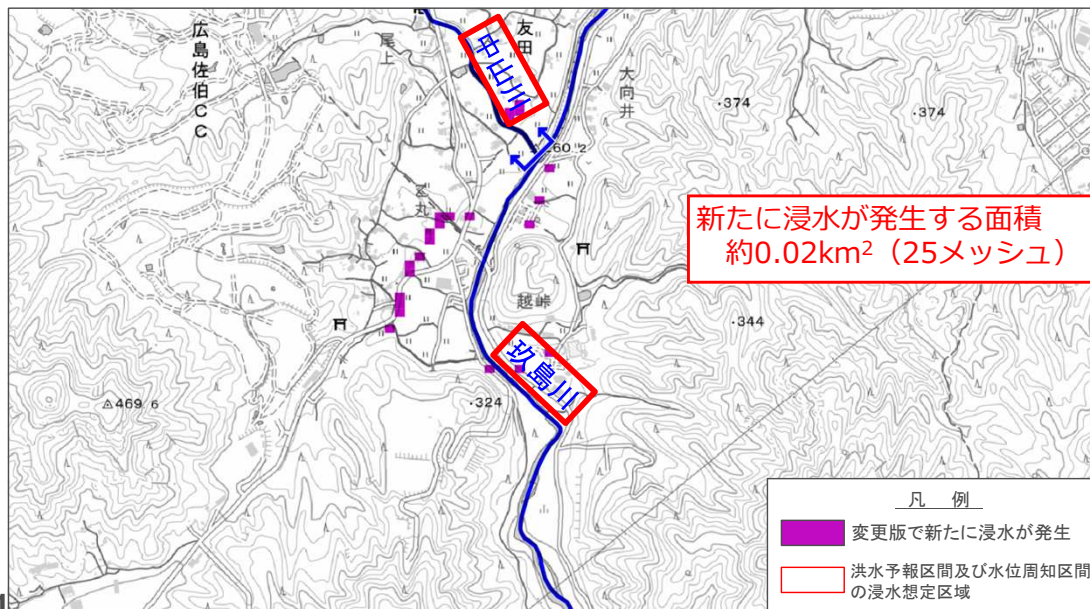


■ II 正 (変更版のイメージ)

※25mメッシュで最大包絡しているため見え方が異なる場合があります。



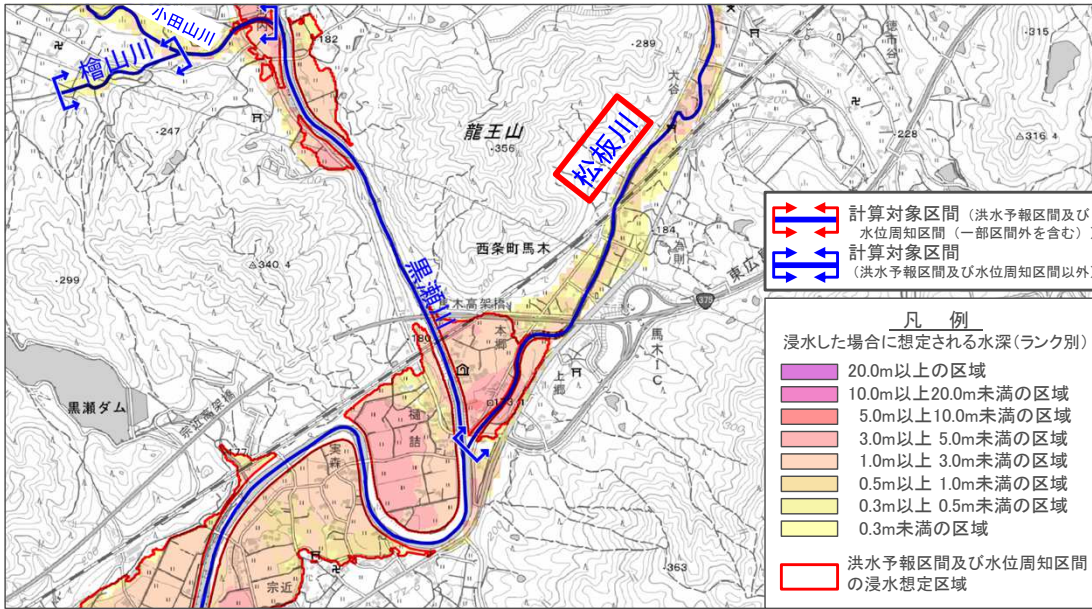
■ I と II の比較 変更により新たに浸水が発生した箇所のイメージ



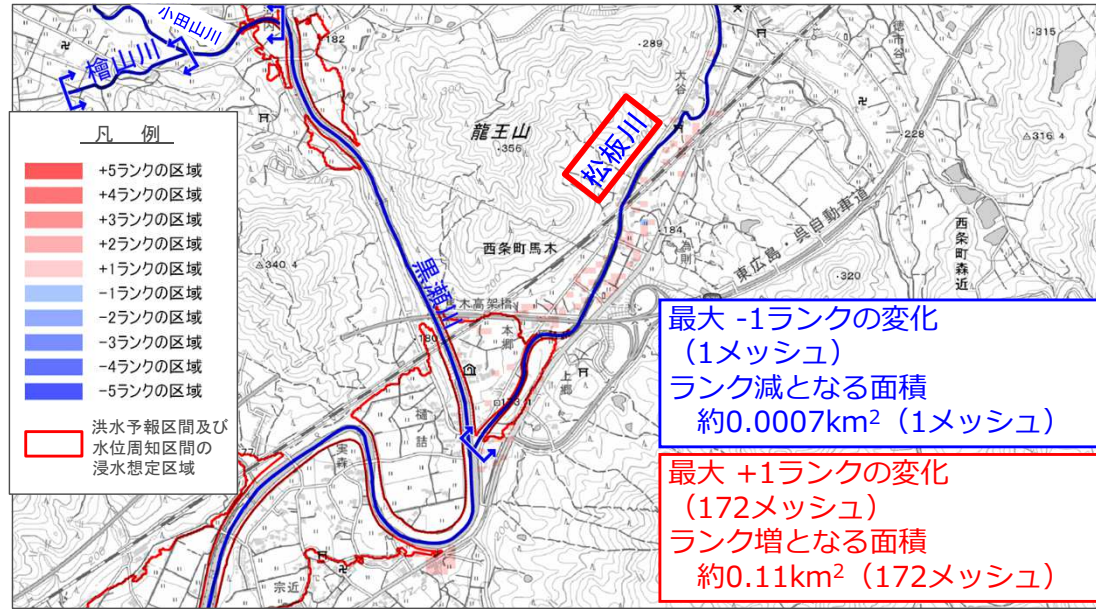


# ⑪-1東広島市西条町・呉市郷原町エリア 洪水リスクマップ【想定最大規模】変更版との比較 (黒瀬川水系松板川、長谷川、イラスケ川、笹野川、猿田川、竹保川)

## ■ I 誤 (令和3年9月22日公表) 洪水リスクマップ【想定最大規模】

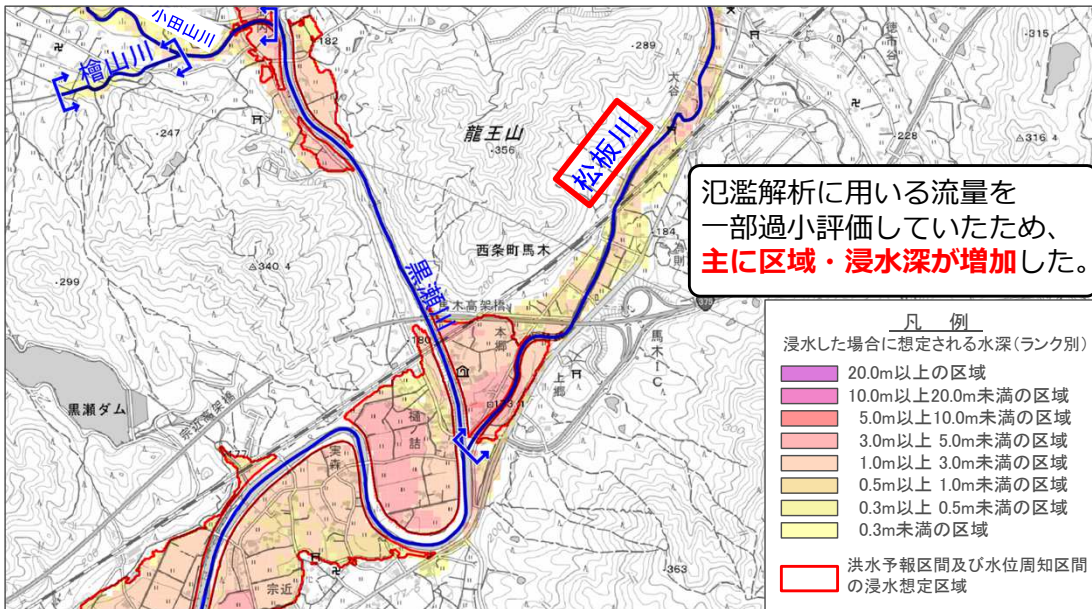


## ■ I と II の比較 浸水した場合に想定される水深のランク変化のイメージ

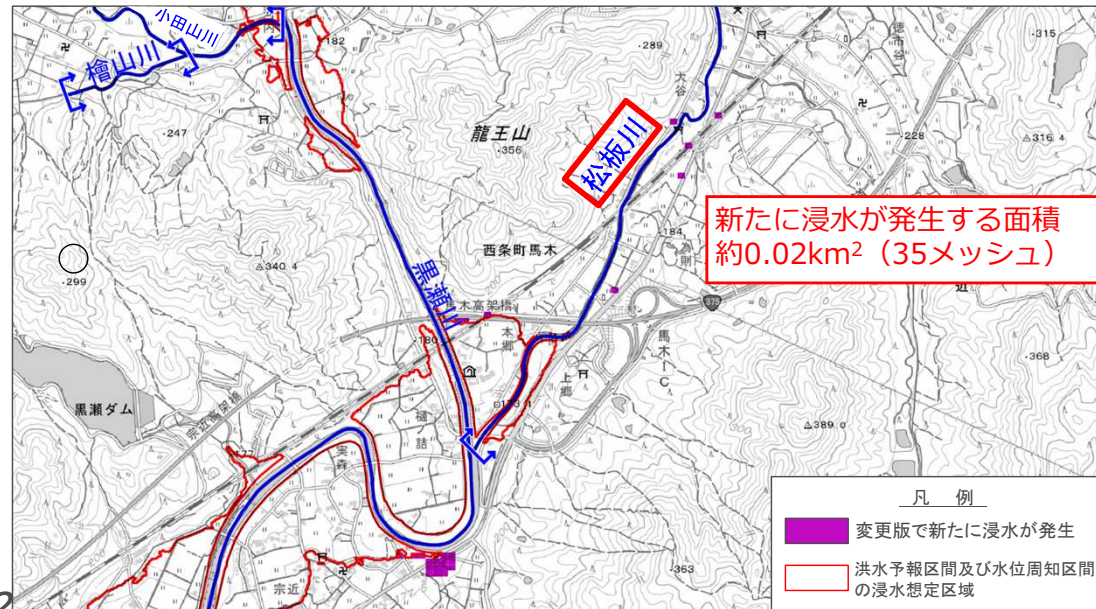


## ■ II 正 (変更版のイメージ)

※25mメッシュで最大包絡しているため見え方が異なる場合があります。



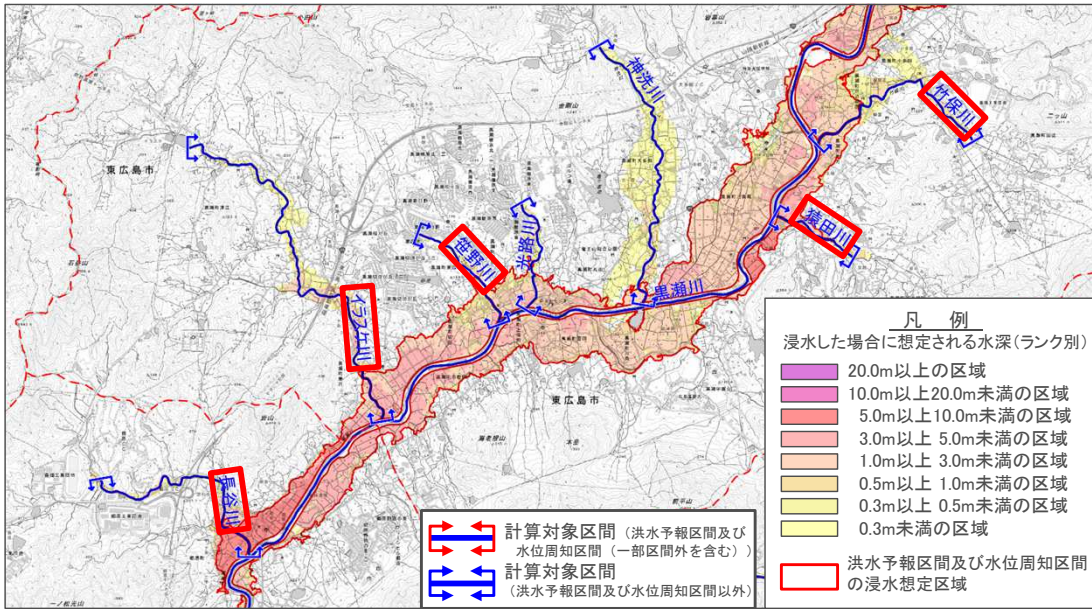
## ■ I と II の比較 変更により新たに浸水が発生した箇所のイメージ



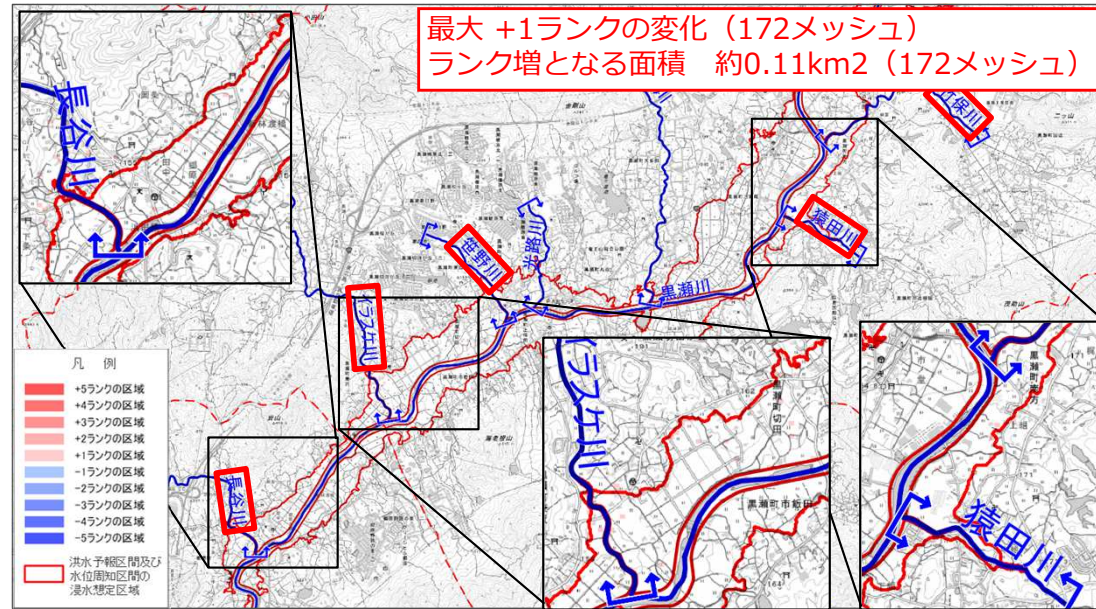


# ⑪-2東広島市西条町・呉市郷原町エリア 洪水リスクマップ【想定最大規模】 変更版との比較 (黒瀬川水系松板川、長谷川、イラスケ川、笹野川、猿田川、竹保川)

## ■ I 誤 (令和3年9月22日公表) 洪水リスクマップ【想定最大規模】



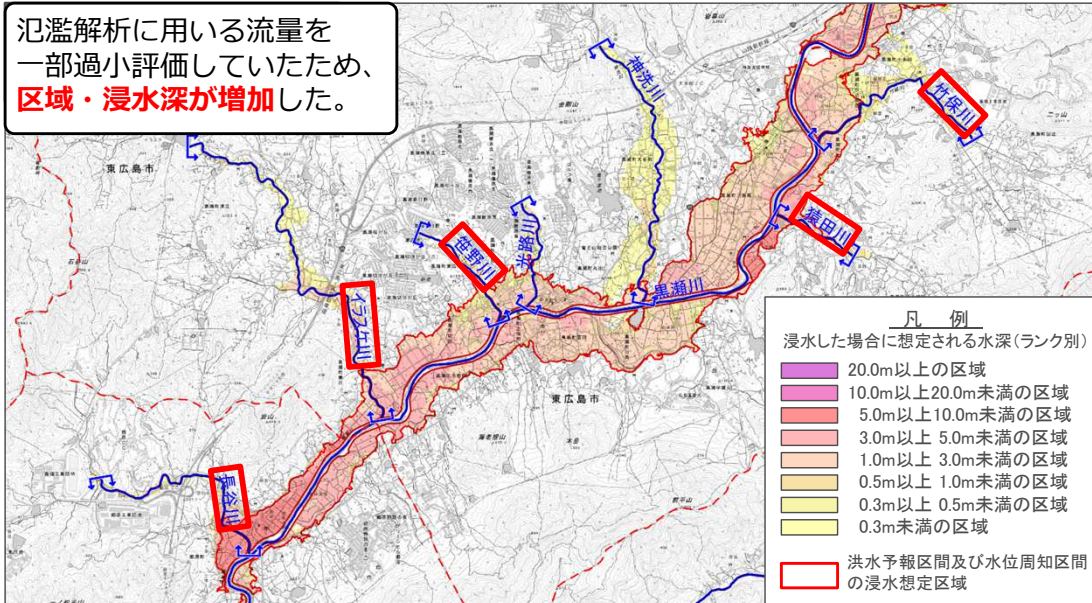
## ■ I と II の比較 浸水した場合に想定される水深のランク変化のイメージ



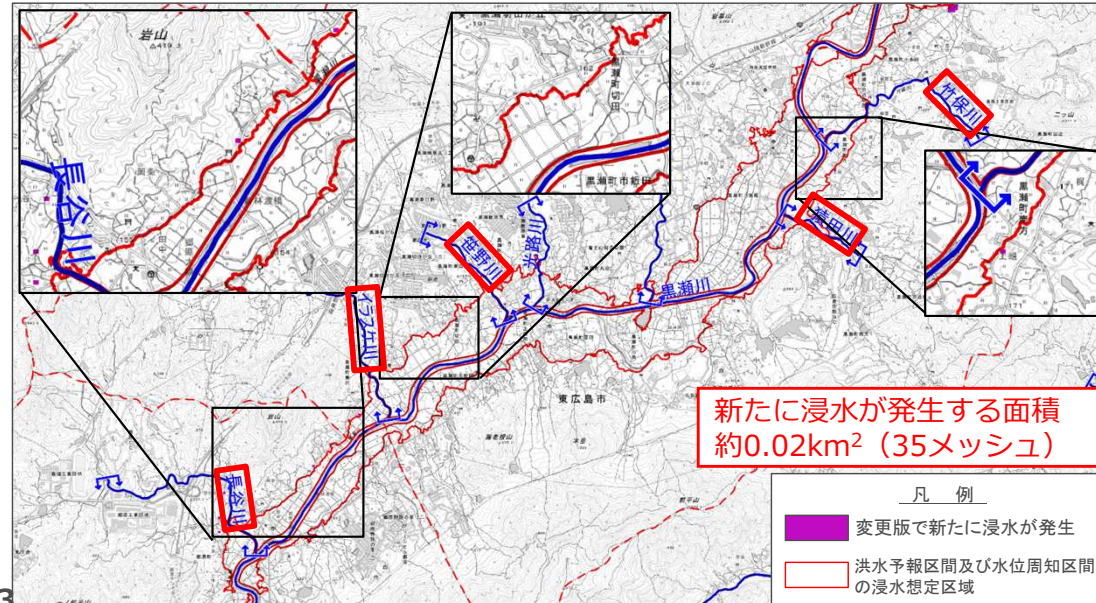
## ■ II 正 (変更版のイメージ)

※25mメッシュで最大包絡しているため見え方が異なる場合があります。

氾濫解析に用いる流量を一部過小評価していたため、**区域・浸水深が増加した。**



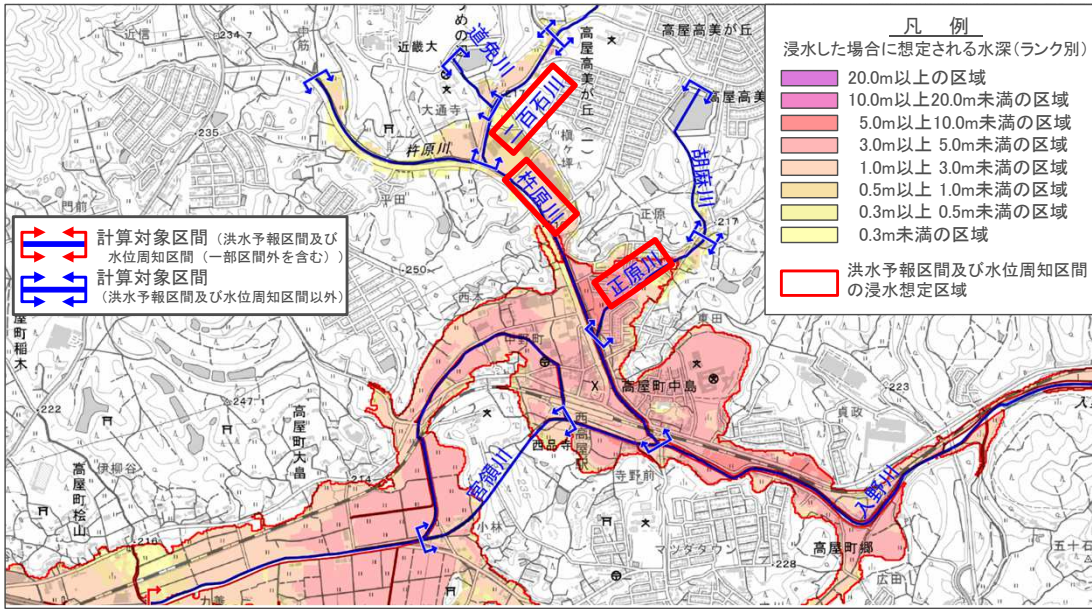
## ■ I と II の比較 変更により新たに浸水が発生した箇所のイメージ



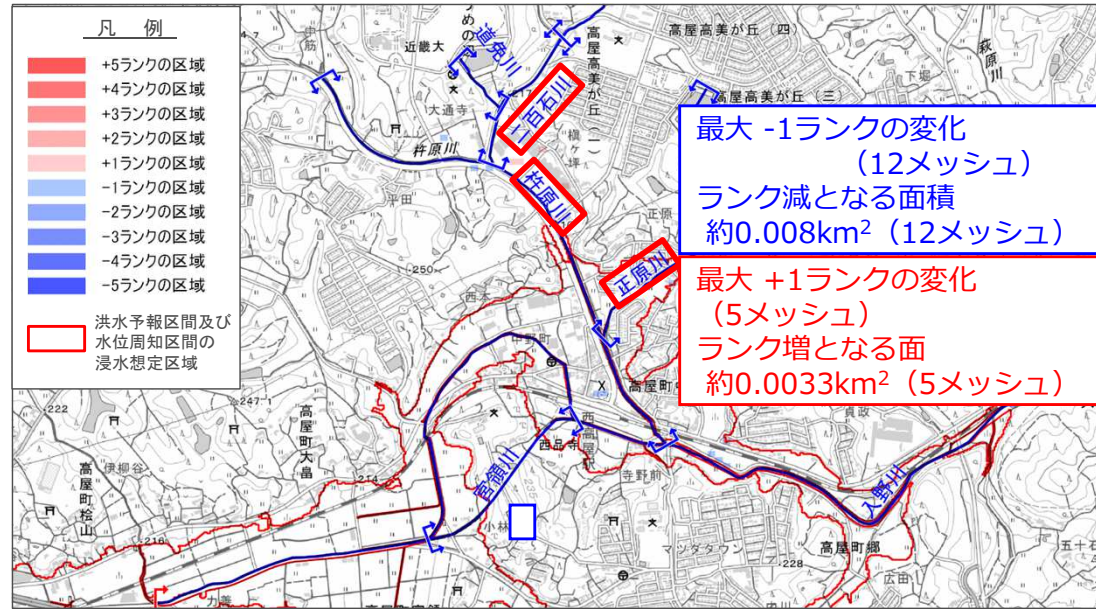


# ⑫東広島市高屋町エリア 洪水リスクマップ【想定最大規模】 変更版との比較 (沼田川水系杵原川、正原川、二百石川)

## ■ I 誤 (令和3年9月22日公表) 洪水リスクマップ【想定最大規模】

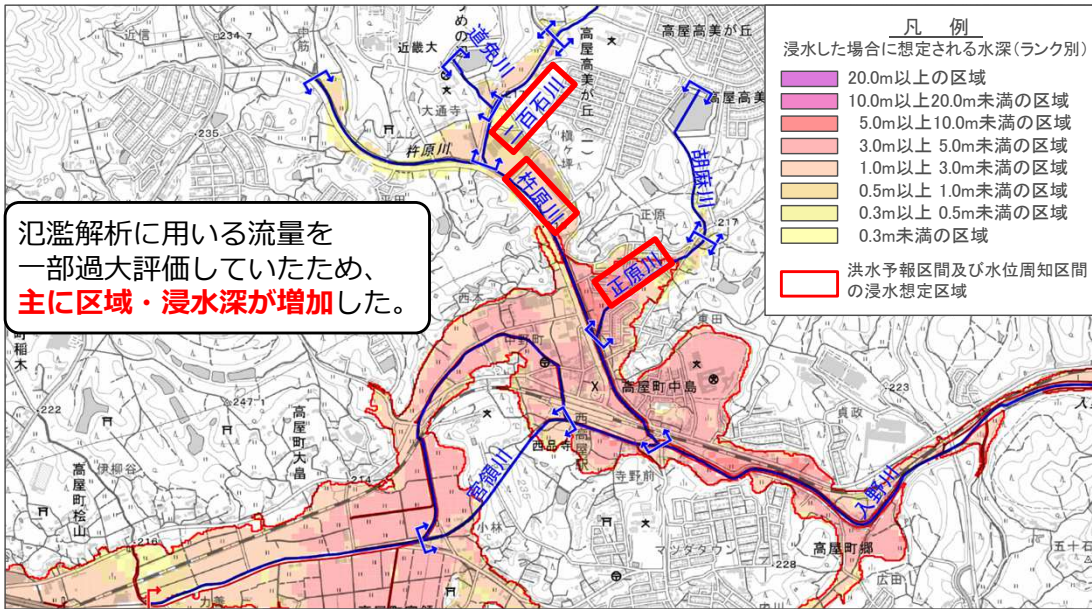


## ■ I と II の比較 浸水した場合に想定される水深のランク変化のイメージ

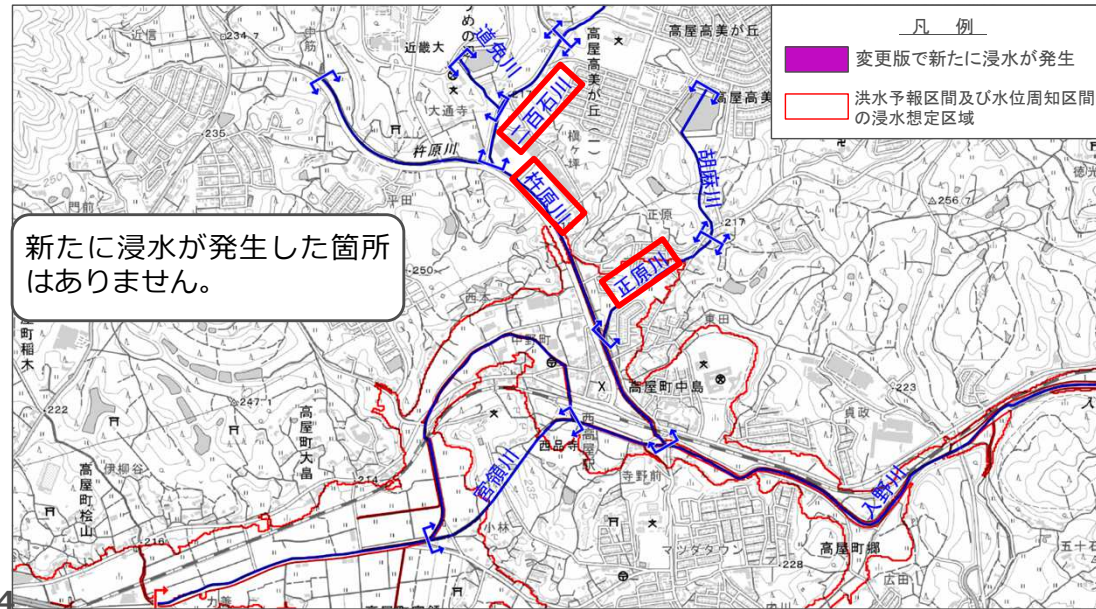


## ■ II 正 (変更版のイメージ)

※25mメッシュで最大包絡しているため見え方が異なる場合があります。



## ■ I と II の比較 変更により新たに浸水が発生した箇所のイメージ

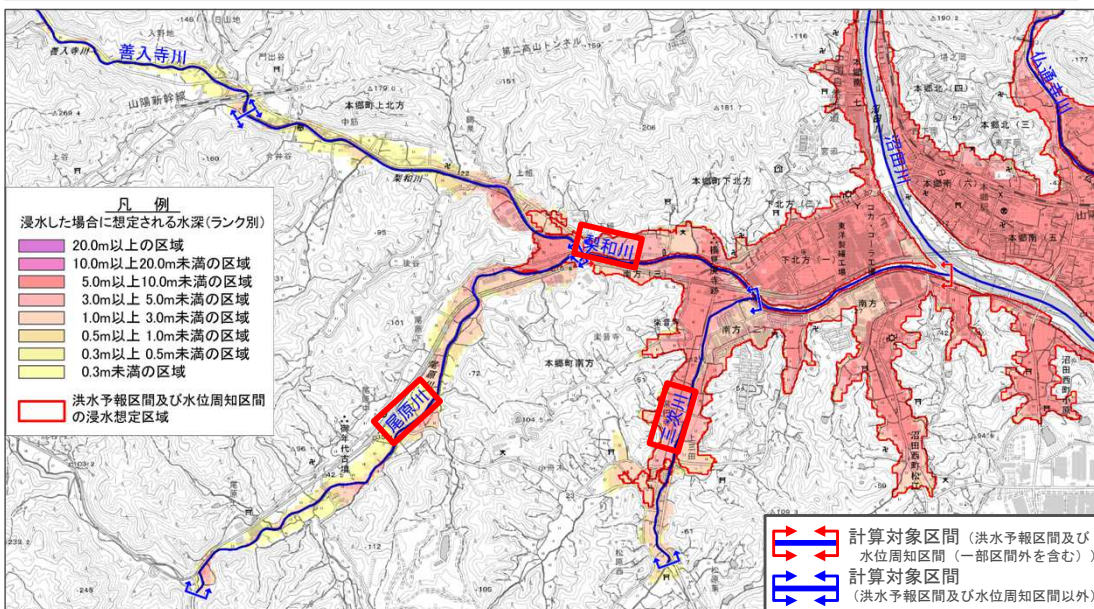




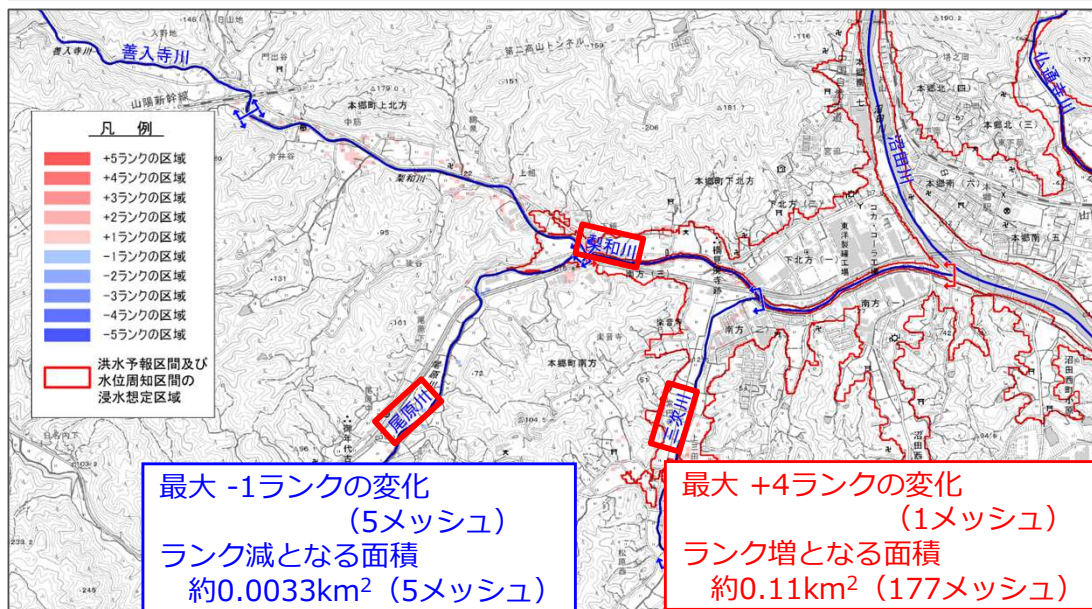
# ⑬三原市本郷町エリア 洪水リスクマップ【想定最大規模】 変更版との比較

## (沼田川水系梨和川、三次川、尾原川)

### ■ I 誤 (令和3年9月22日公表) 洪水リスクマップ【想定最大規模】

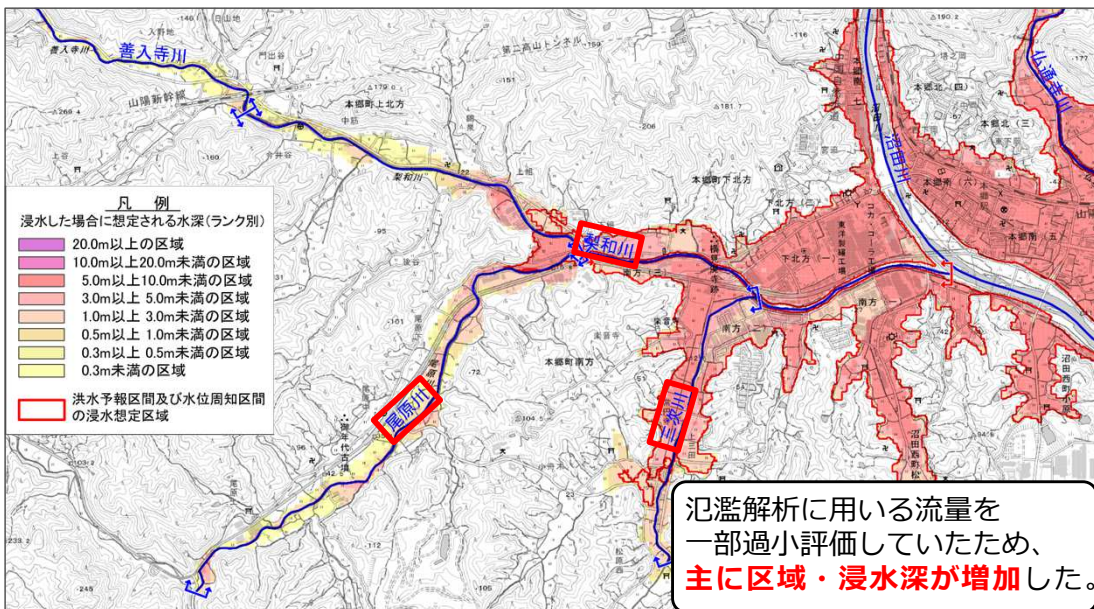


### ■ I と II の比較 浸水した場合に想定される水深のランク変化のイメージ



### ■ II 正 (変更版のイメージ)

※25mメッシュで最大包絡しているため見え方が異なる場合があります。



### ■ I と II の比較 変更により新たに浸水が発生した箇所のイメージ

