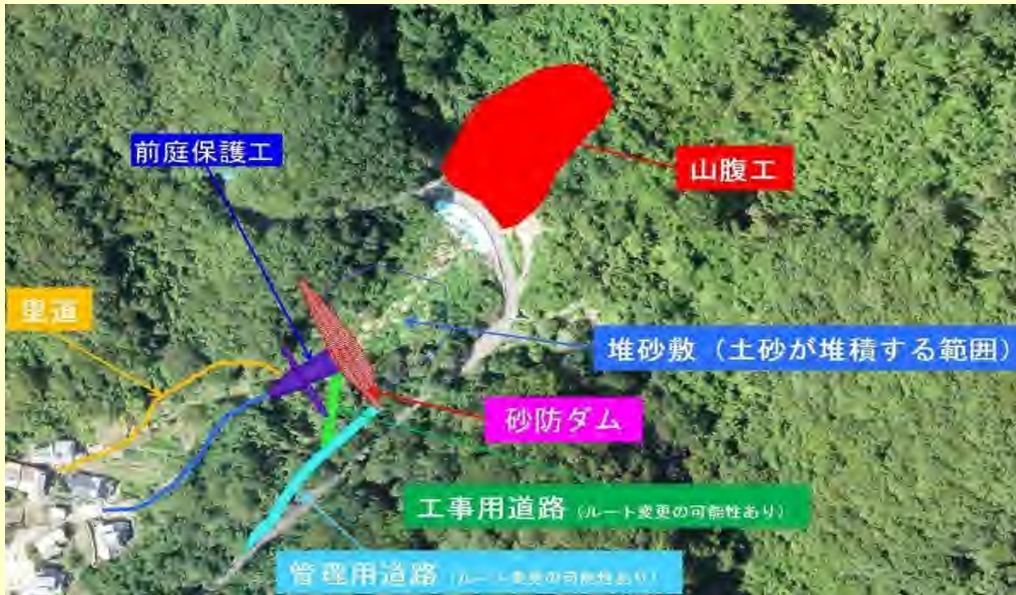




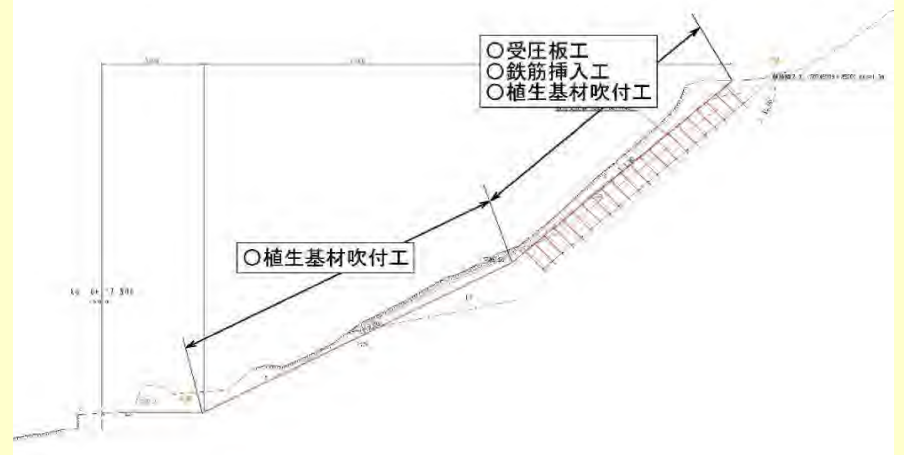
### 【工事計画平面図】



### 【現在の作業内容】

附属物設置工を進めています

### 【標準横断図】



## 施工状況

2024年5月末現在

### 【全景】



### 【附属物設置工】







## 被災状況

### 【被災写真】

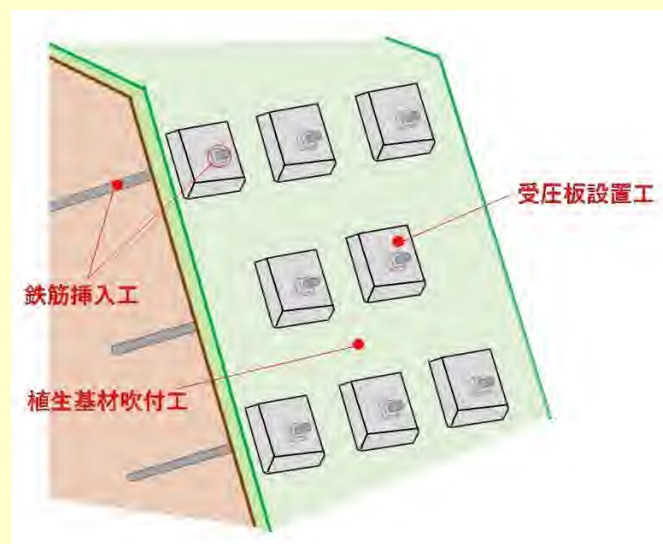


### 【航空写真】



令和4年度	11月	1月	3月
	伐採工	ラス張工	掘削工
			
令和5年度	4月	7月	9月
	鉄筋挿入工	掘削工	鉄筋挿入工
			
	11月	1月	3月
	鉄筋挿入工	掘削工	植生基材吹付工
			
令和6年度	4月	5月	6月
	附属物設置工	附属物設置工	追加予定
			

砂防山腹工 立体図



工種	作業内容
準備工	工事を行うにあたり 事前に行う作業
伐採工	工事を行うにあたり 支障となる木を切る作業
掘削工	構造物をつくるために土を掘る作業
法面整形工	斜面を安定させるために法面の形を整える作業
仮設工	工事事故を防ぐための柵を設置する作業
鉄筋挿入工	法面の安定を図るために地中に鉄筋を挿入する作業
受圧板設置工	挿入する鉄筋を法面に定着させるための構造物を設置する作業
ラス張工	法面の表面に金網を張り、斜面の安定を図る作業
植生基材吹付工	法面の表面に植物の種子を吹き付ける作業