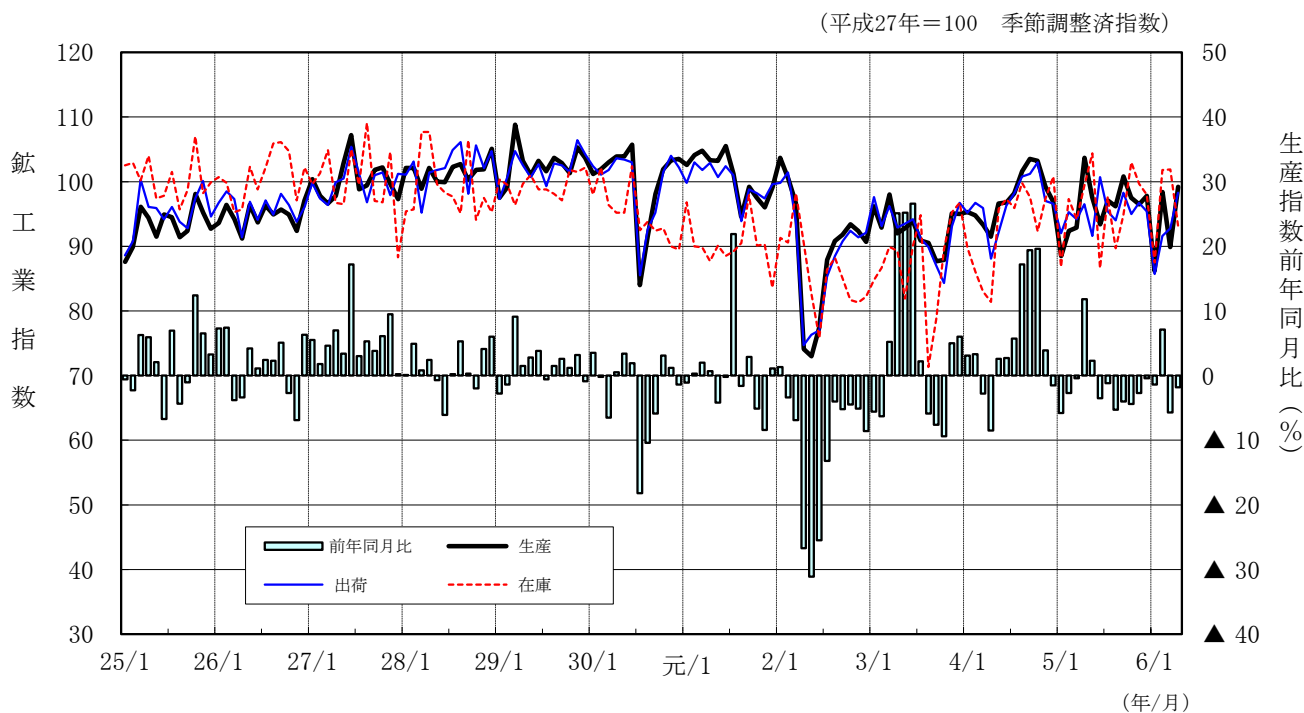


# 平成 27 年 基 準 広島県鋳工業生産・出荷・在庫指数

## 令和 6 年 4 月

生産指数	99.2 (平成 27 年=100)	季節調整済指数
前月比	10.3 % 上昇	季節調整済指数
前年同月比	▲1.8 % 低下	原指数

### 広島県鋳工業指数の推移 (平成 25 年 1 月～令和 6 年 4 月)



# 広 島 県

# 広島県の鉱工業活動動向（令和6年4月）

## 1 概況（指数は季節調整済指数）

- ① 鉱工業生産指数(99.2)は、輸送機械工業、食料品・たばこ工業などが低下したものの、一般機械工業（総合）、電子部品・デバイス工業などが上昇に寄与し、2か月ぶりの上昇となった。
- ② 鉱工業出荷指数(98.3)は、鉄鋼業、繊維工業などが低下したものの、電子部品・デバイス工業、一般機械工業（総合）などが上昇に寄与し、3か月連続の上昇となった。
- ③ 鉱工業在庫指数(93.2)は、一般機械工業（総合）、金属製品工業などが上昇したものの、輸送機械工業、化学工業などが低下に寄与し、3か月ぶりの低下となった。

### (1) 生産

- 生産指数は99.2、前月比10.3%上昇(2か月ぶり)、前年同月比▲1.8%低下(2か月連続)。
- 業種別にみると、前月比では、一般機械工業（総合）、電子部品・デバイス工業、鉄鋼業など10業種で上昇、輸送機械工業、食料品・たばこ工業、電気・情報通信機械工業など8業種で低下。

### (2) 出荷

- 出荷指数は98.3、前月比5.9%上昇(3か月連続)、前年同月比4.3%上昇(10か月ぶり)。
- 業種別にみると、前月比では、電子部品・デバイス工業、一般機械工業（総合）、プラスチック製品工業など9業種で上昇、鉄鋼業、繊維工業、食料品・たばこ工業など9業種で低下。

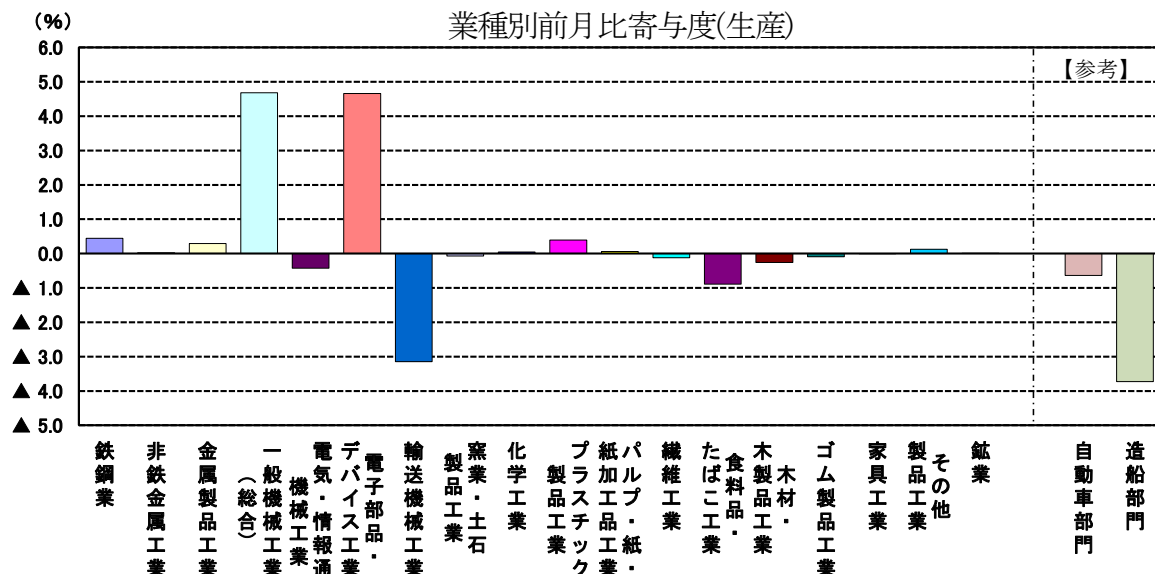
### (3) 在庫

- 在庫指数は93.2、前月比▲8.5%低下(3か月ぶり)、前年同月比▲6.3%低下(4か月ぶり)。
- 業種別にみると、前月比では、一般機械工業（総合）、金属製品工業、その他製品工業など10業種で上昇、輸送機械工業、化学工業、鉄鋼業など7業種で低下。

生産・出荷・在庫 年 月		広 島 県			全 国		
		指 数	前月比(%)	前年同月比(%)	指 数	前月比(%)	前年同月比(%)
生 産	令和6年 2月	98.4	14.2	7.1	97.4	▲ 0.6	▲ 3.9
	r 3月	89.9	▲ 8.6	▲ 5.7	101.7	4.4	▲ 6.2
	p 4月	99.2	10.3	▲ 1.8	101.6	▲ 0.1	▲ 1.0
出 荷	令和6年 2月	91.6	6.9	▲ 3.7	95.9	▲ 0.7	▲ 4.7
	r 3月	92.8	1.3	▲ 4.0	100.4	4.7	▲ 6.8
	p 4月	98.3	5.9	4.3	100.6	0.2	▲ 0.8
在 庫	令和6年 2月	101.8	16.3	4.7	101.6	0.6	▲ 1.7
	r 3月	101.9	0.1	8.2	102.6	1.0	▲ 1.0
	p 4月	93.2	▲ 8.5	▲ 6.3	102.1	▲ 0.5	▲ 2.7

注1 rは確報値、pは速報値

注2 「全国」は令和2年基準に改定され、「広島県」は平成27年基準と基準年が異なる。



注1 直接法による季節調整済指数の寄与度であるため、総合の寄与度（=対前月上昇率）と業の寄与度の合計は一致しない

自動車部門：輸送機械工業、電気・情報通信機械工業  
プラスチック製品工業の内数  
造船部門：輸送機械工業の内数

## 2 生産の業種別動向（寄与度順）

### (1) 前月比（季節調整済指数）（上昇10業種、低下8業種）

上昇した主な業種	前月比	上昇した主な品目
一般機械工業（総合）	34.2%	圧縮機、マシニングセンタ、研削盤
電子部品・デバイス工業	24.2%	大規模集積回路、混成集積回路、集積回路
鉄 鋼 業	9.5%	鋼半製品、鋼帯、特殊鋼熱間圧延鋼材
低下した主な業種	前月比	低下した主な品目
輸 送 機 械 工 業	▲9.7%	鋼船修理、普通自動車、鉄道車両
食 料 品 ・ た ば こ 工 業	▲11.8%	清涼し好飲料、清酒、調味料（その他）
電 気 ・ 情 報 通 信 機 械 工 業	▲14.8%	電気測定機、電力変換装置、変圧器

### (2) 前年同月比（原指数）（上昇4業種、低下14業種）

上昇した主な業種	前年同月比	上昇した主な品目
電子部品・デバイス工業	39.6%	大規模集積回路、プロジェクションスクリーン
プラスチック製品工業	9.7%	光学フィルム、フィルム_硬質製品、合成皮革
木材・木製品工業	13.5%	製材品
低下した主な業種	前年同月比	低下した主な品目
輸 送 機 械 工 業	▲19.0%	普通自動車、鋼船新造、ガソリンエンジン
一般機械工業（総合）	▲5.8%	ショベル系掘削機械、プレス用金型、印刷機械
食 料 品 ・ た ば こ 工 業	▲6.4%	調味料（その他）、パン類、清酒

## 3 主要業種の生産動向（指数は季節調整済指数、左側が前月分、右側が当月分）

### (1) 鉄鋼業（生産指数 70.5 → 77.2）

- ・ 生産指数は、前月比9.5%上昇、前年同月比▲4.3%低下。
- ・ 前月比で上昇した主な品目は、鋼半製品、鋼帯、特殊鋼熱間圧延鋼材。

### (2) 一般機械工業（総合）（生産指数 76.7 → 102.9）

- ・ 生産指数は、前月比34.2%上昇、前年同月比▲5.8%低下。
- ・ 前月比で上昇した主な品目は、圧縮機、マシニングセンタ、研削盤。

### (3) 電気機械工業（総合）（生産指数 143.6 → 173.4）

- ・ 生産指数は、前月比20.8%上昇、前年同月比33.5%上昇。
- ・ 前月比で上昇した主な品目は、大規模集積回路（電子・デバイス）、自動車用電気照明器具（電気・情報）、開閉制御装置（電気・情報）。

### (4) 自動車部門（生産指数 83.6 → 81.4）

- ・ 生産指数は、前月比▲2.6%低下、前年同月比▲23.2%低下。
- ・ 前月比で低下した主な品目は、普通自動車、特装ボデー、懸架制動装置部品。

### (5) 造船部門（生産指数 92.0 → 48.0）

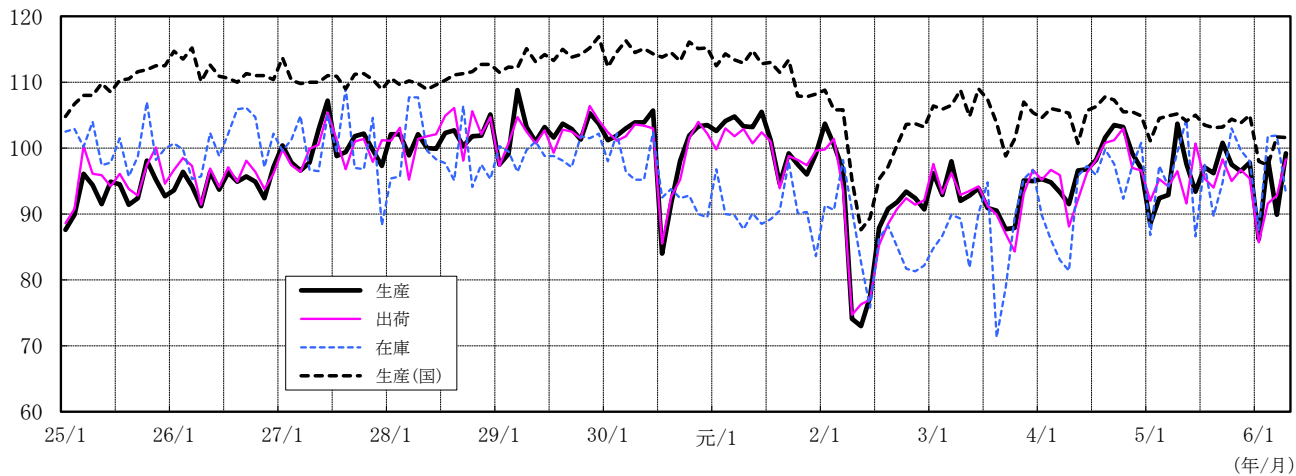
- ・ 生産指数は、前月比▲47.8%低下、前年同月比▲14.6%低下。
- ・ 前月比で低下した主な品目は、鋼船修理、船用ディーゼル機関、船用蒸気タービン。  
※鋼船修理は、工事終了時での報告に依拠しており、前月（令和6年3月）において、生産指数の大幅上昇に寄与していた。

# 主要業種別指数の推移

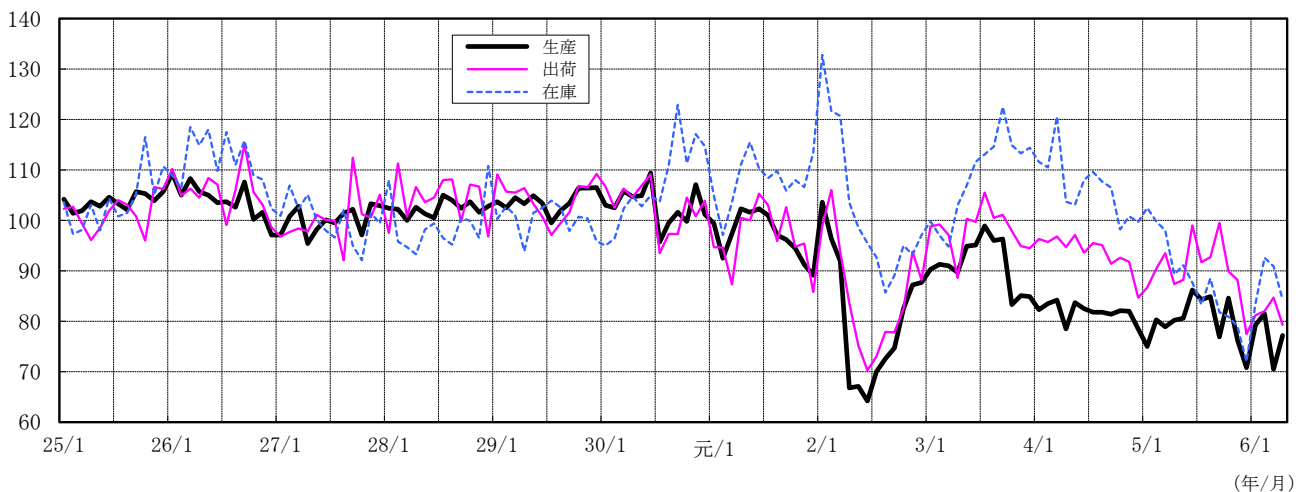
(平成27年=100、季節調整済指数)

(平成25年1月～令和6年4月)

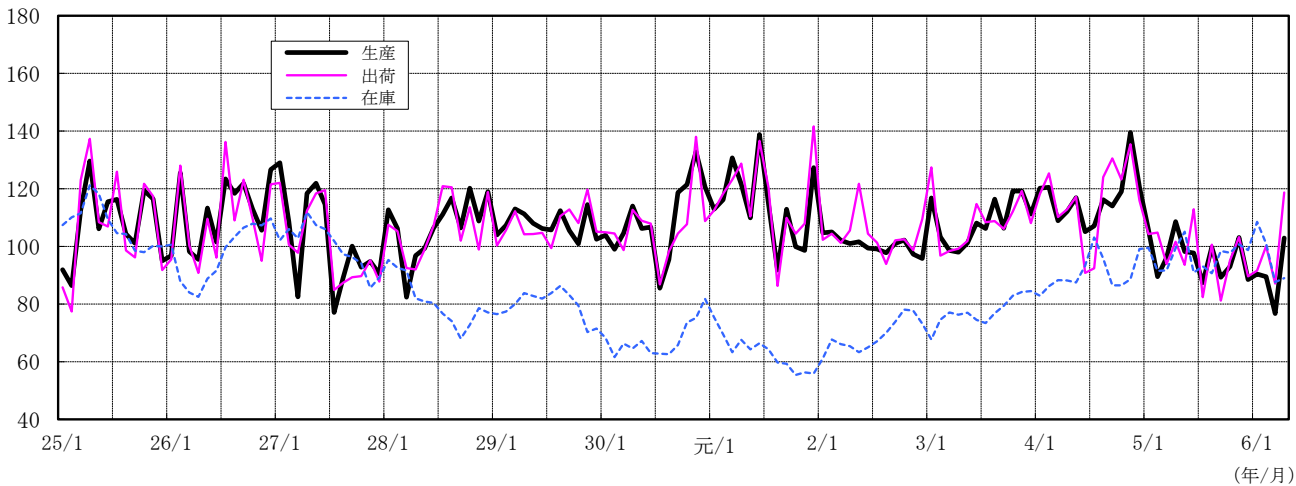
鉱工業（広島県）（付加価値額ウェイト=10000.0）



鉄鋼業（広島県）（付加価値額ウェイト=600.3）



一般機械工業（総合）（広島県）（付加価値額ウェイト=1605.0）

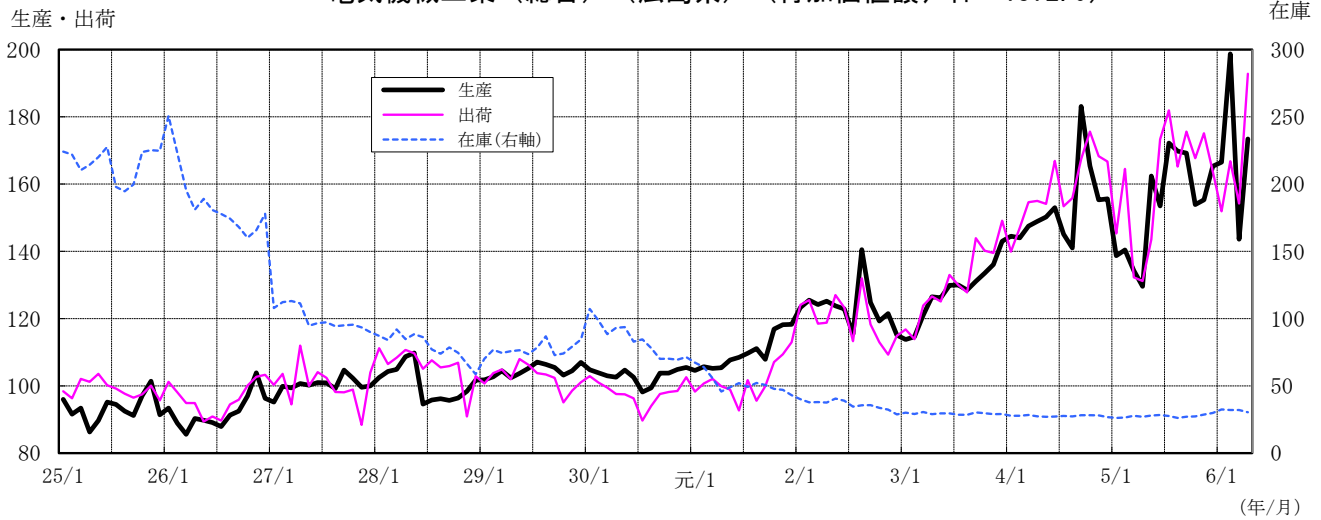


# 主要業種別指数の推移

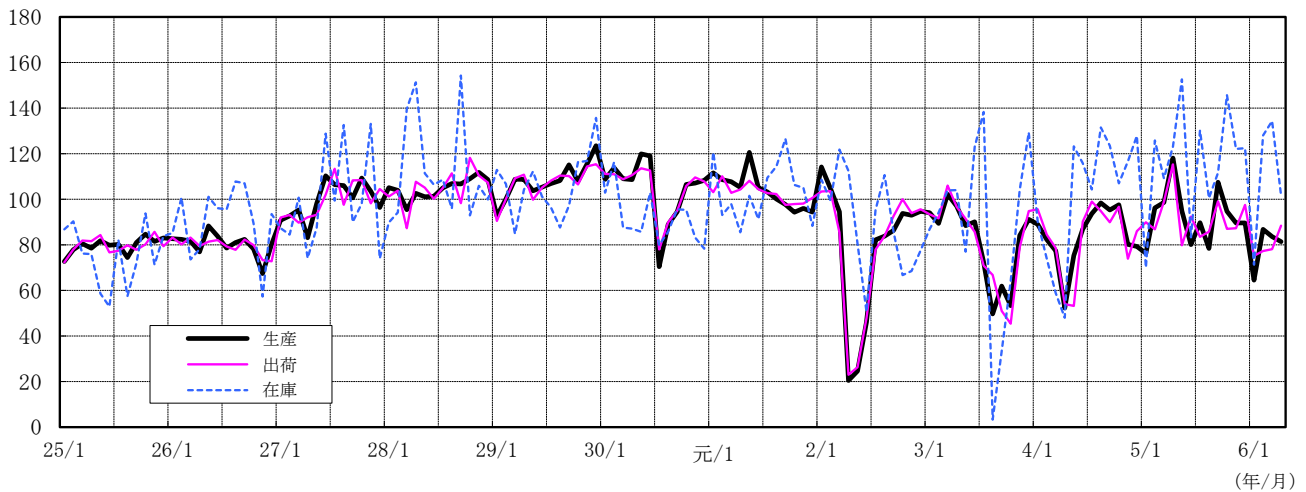
(平成27年=100、季節調整済指数)

(平成25年1月～令和6年4月)

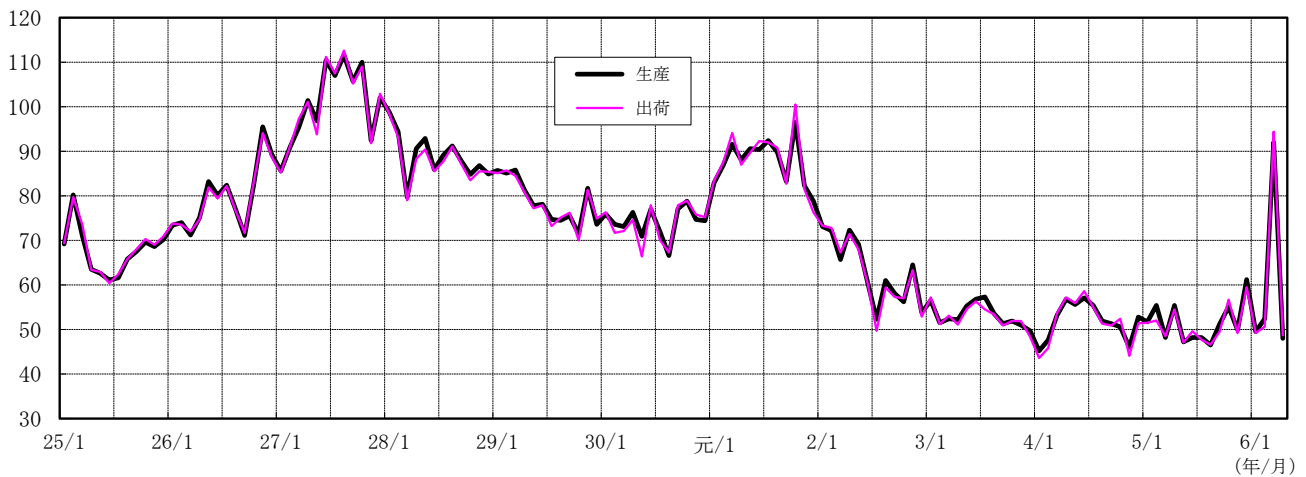
## 電気機械工業（総合）（広島県）（付加価値額ウェイト=1372.0）



## 自動車部門（広島県）（付加価値額ウェイト=2605.0）



## 造船部門（広島県）（付加価値額ウェイト=761.3）



第1表 業種別生産指数（付加価値額ウェイト）

年・期・月	業種別													
	鉱工業	製造工業	鉄鋼業	非鉄金属工業	金属製品工業	一般機械工業(総合)	はん用機械工業	生産用機械工業	業務用機械工業	電気機械工業(総合)	電気・情報通信機械工業	電子部品・デバイス工業	輸送機械工業	窯業・土石製品工業
ウェイト	10000.0	9998.1	600.3	148.8	276.0	1605.0	417.4	1069.0	118.6	1372.0	280.9	1091.1	3327.2	202.0
<b>原指数</b>														
令和元年	100.7	100.7	96.8	92.0	77.4	115.1	130.2	111.7	92.8	109.7	92.6	114.1	101.3	93.3
2年	89.4	89.4	80.4	75.9	73.5	100.6	109.8	99.1	81.3	123.3	79.3	134.7	77.4	86.8
3年	92.9	92.9	91.2	79.2	73.2	108.4	94.1	116.9	82.3	128.2	80.6	140.5	76.2	86.7
4年	97.5	97.5	81.9	73.0	73.5	116.4	105.7	123.2	93.1	153.3	85.8	170.7	78.4	83.5
5年	96.0	96.0	79.8	76.7	80.1	96.1	86.3	99.1	103.5	153.9	82.1	172.4	85.1	78.7
前年比(%)	▲ 1.5	▲ 1.5	▲ 2.6	5.1	9.0	▲ 17.4	▲ 18.4	▲ 19.6	11.2	0.4	▲ 4.3	1.0	8.5	▲ 5.7
令和4年 I 期	98.1	98.1	86.3	74.8	77.2	122.5	101.5	133.9	93.9	144.3	86.2	159.2	79.9	82.8
II 期	91.0	91.0	78.6	67.2	66.6	106.9	79.3	120.7	80.4	151.6	78.4	170.4	64.1	84.7
III 期	99.5	99.5	80.8	67.7	72.3	112.0	121.7	109.5	99.5	156.3	86.8	174.3	86.5	80.9
IV 期	101.2	101.2	81.7	73.5	77.8	124.3	120.4	128.7	98.8	161.1	91.9	178.8	83.3	85.6
5年 I 期	95.3	95.3	80.8	73.5	80.0	102.1	92.2	105.7	103.9	136.5	86.6	149.3	89.3	79.6
II 期	93.8	93.8	79.3	74.2	76.6	97.5	84.8	101.5	106.7	149.8	78.7	168.2	77.7	75.8
III 期	96.0	96.0	81.2	79.5	80.5	91.6	81.9	94.2	101.8	168.5	76.1	192.2	83.1	75.8
IV 期	98.7	98.7	78.0	79.5	83.3	93.3	86.4	95.2	101.4	160.8	86.7	179.8	90.1	83.4
r 6年 I 期	95.0	95.0	79.6	75.8	79.7	89.8	93.6	88.2	90.9	165.8	82.9	187.2	82.8	73.4
前年同期比(%)	▲ 0.3	▲ 0.3	▲ 1.5	3.1	▲ 0.4	▲ 12.0	1.5	▲ 16.6	▲ 12.5	21.5	▲ 4.3	25.4	▲ 7.3	▲ 7.8
令和5年4月	94.9	94.9	78.5	72.9	85.3	101.4	62.0	116.4	105.2	122.0	81.7	132.3	86.2	79.2
5月	85.4	85.4	81.6	65.3	71.2	83.8	68.5	88.3	97.8	150.5	71.2	171.0	64.5	69.0
6月	101.0	101.0	77.9	84.5	73.2	107.4	123.9	99.9	117.2	177.0	83.2	201.2	82.5	79.3
7月	97.4	97.4	82.0	82.1	77.6	90.3	73.1	95.8	101.4	156.0	78.4	176.0	89.2	76.8
8月	87.8	87.8	82.8	70.0	79.9	91.2	85.0	93.6	91.4	157.1	69.5	179.6	66.4	72.4
9月	102.9	102.9	78.8	86.3	83.9	93.2	87.6	93.2	112.7	192.3	80.5	221.1	93.6	78.2
10月	98.5	98.5	84.9	84.7	85.9	91.1	71.5	97.5	103.3	153.1	89.6	169.5	91.3	86.0
11月	98.3	98.3	79.2	81.7	83.6	97.3	96.6	96.5	106.8	150.7	87.5	166.9	90.7	83.9
12月	99.3	99.3	69.9	72.1	80.3	91.6	91.1	91.5	94.1	178.5	83.1	203.0	88.2	80.4
6年1月	86.6	86.6	84.5	71.5	73.3	84.6	70.6	90.0	85.6	150.7	75.0	170.2	71.4	67.2
2月	96.9	96.9	78.4	79.6	85.6	90.0	94.1	87.0	102.5	182.2	78.3	208.9	82.9	75.8
r 3月	101.6	101.6	76.0	76.3	80.2	94.7	116.0	87.6	84.7	164.6	95.3	182.5	94.2	77.1
p 4月	93.2	93.2	75.1	70.8	84.6	95.5	137.4	80.1	86.4	162.9	78.2	184.7	69.8	73.4
前年同月比(%)	▲ 1.8	▲ 1.8	▲ 4.3	▲ 2.9	▲ 0.8	▲ 5.8	121.6	▲ 31.2	▲ 17.9	33.5	▲ 4.3	39.6	▲ 19.0	▲ 7.3
<b>季節調整済指数</b>														
令和4年 I 期	94.5	94.4	83.3	74.4	74.4	116.5	91.9	129.4	94.0	145.3	84.4	162.1	74.9	82.8
II 期	95.0	94.9	81.6	71.2	68.8	111.4	92.1	120.0	82.0	150.7	80.7	167.7	70.7	85.7
III 期	101.1	101.1	81.7	75.9	74.5	112.4	108.8	115.7	96.6	156.4	89.9	172.7	87.7	84.9
IV 期	99.8	99.9	80.9	70.6	76.3	126.4	128.4	127.9	101.3	158.8	88.3	177.5	80.3	81.4
5年 I 期	91.3	91.3	78.1	73.0	76.9	97.1	86.5	100.8	102.2	137.8	84.2	152.4	82.7	79.1
II 期	98.2	98.2	82.3	78.8	78.7	101.5	96.8	101.2	109.1	148.5	81.5	164.7	88.4	76.3
III 期	98.0	97.9	82.0	79.4	82.9	92.1	74.5	100.5	100.2	170.4	79.6	193.2	85.2	79.6
IV 期	97.3	97.4	77.2	76.3	81.7	94.9	93.0	94.5	103.9	158.2	83.3	178.1	86.8	79.4
r 6年 I 期	91.5	91.5	77.1	75.5	77.4	85.5	84.6	85.4	91.7	169.6	81.5	193.9	77.3	73.8
前期比(%)	▲ 6.0	▲ 6.1	▲ 0.1	▲ 1.0	▲ 5.3	▲ 9.9	▲ 9.0	▲ 9.6	▲ 11.7	7.2	▲ 2.2	8.9	▲ 10.9	▲ 7.1
令和5年4月	103.7	103.6	80.2	77.3	85.8	108.6	83.6	114.7	125.6	129.6	86.8	140.7	105.0	77.5
5月	97.6	97.5	80.6	79.4	76.7	98.2	84.9	98.9	92.3	162.4	80.2	181.2	84.9	73.4
6月	93.4	93.4	86.2	79.8	73.5	97.7	121.8	90.0	109.4	153.5	77.5	172.2	75.3	77.9
7月	97.1	97.0	84.3	74.8	80.0	87.4	70.0	93.4	97.0	172.2	79.8	196.8	84.0	80.2
8月	96.2	96.1	84.9	81.3	82.5	99.7	94.7	102.0	91.2	169.8	79.9	191.3	73.4	80.5
9月	100.8	100.7	76.9	82.0	86.1	89.3	58.7	106.2	112.3	169.2	79.2	191.5	98.1	78.0
10月	97.5	97.5	84.6	80.7	79.2	93.0	95.6	93.2	97.7	153.9	85.2	171.0	87.2	78.5
11月	96.5	96.6	76.3	75.7	78.5	103.1	107.1	94.8	107.9	155.3	81.4	176.0	84.2	78.2
12月	97.8	98.1	70.8	72.6	87.4	88.5	76.2	95.6	106.0	165.3	83.2	187.2	88.9	81.5
6年1月	86.2	86.3	79.3	73.3	69.3	90.4	80.4	93.0	87.7	166.5	72.4	191.2	63.9	72.1
2月	98.4	98.4	81.5	81.8	88.2	89.5	96.0	85.0	99.2	198.7	79.8	231.9	80.8	75.5
r 3月	89.9	89.8	70.5	71.5	74.7	76.7	77.3	78.3	88.2	143.6	92.3	158.7	87.3	73.7
p 4月	99.2	99.1	77.2	73.0	84.2	102.9	222.0	76.0	92.9	173.4	78.6	197.1	78.8	70.6
前月比(%)	10.3	10.4	9.5	2.1	12.7	34.2	187.2	▲ 2.9	5.3	20.8	▲ 14.8	24.2	▲ 9.7	▲ 4.2

注 rは確報値、pは速報値

化学工業	プラスチック製品工業	パルプ・紙・紙加工品工業	繊維工業	食料品・たばこ工業	木材・木製品工業	ゴム製品工業	その他工業	家具工業	その他製品工業	鉱業	公益事業	産業総合	機械工業	自動車部門	造船部門
302.5	504.9	82.9	173.3	813.8	161.5	142.7	285.2	61.9	223.3	1.9	148.7	10148.7	6304.2	2605.0	761.3
100.7	104.1	104.7	101.7	70.0	93.3	97.0	94.9	108.7	91.0	98.7	80.5	100.4	106.7	103.0	87.2
93.1	102.7	85.9	90.7	70.9	79.0	77.8	84.0	102.6	78.9	90.7	91.7	89.5	93.3	79.9	63.1
104.2	102.7	98.0	88.8	78.2	92.7	83.5	82.2	95.5	78.6	101.8	97.8	92.9	95.7	82.1	53.3
94.4	100.6	98.9	91.2	77.0	103.3	86.7	84.1	80.8	85.0	89.4	96.5	97.4	104.4	84.2	52.0
90.1	90.4	91.8	85.2	80.9	97.7	94.9	81.4	69.0	84.9	81.9	63.0	95.5	102.8	91.5	51.6
▲ 4.6	▲ 10.1	▲ 7.2	▲ 6.6	5.1	▲ 5.4	9.5	▲ 3.2	▲ 14.6	▲ 0.1	▲ 8.4	▲ 34.7	▲ 2.0	▲ 1.5	8.7	▲ 0.8
97.0	99.1	103.7	94.0	75.8	103.5	88.8	86.3	92.1	84.7	103.6	103.5	98.2	104.7	87.3	50.3
101.8	99.2	83.7	99.1	82.8	108.1	78.6	81.8	78.2	82.8	79.9	95.3	91.1	94.0	63.6	57.7
87.2	102.7	110.1	97.4	74.0	105.9	84.6	80.3	77.1	81.2	83.9	109.9	99.6	108.2	94.9	51.1
91.6	101.6	98.0	74.3	75.6	95.6	94.7	88.1	75.7	91.5	90.4	77.3	100.9	110.7	91.0	48.8
86.2	83.8	106.9	87.8	74.7	97.2	98.5	84.4	81.1	85.3	82.8	54.6	94.7	102.8	96.7	53.2
101.2	92.1	77.4	92.8	86.5	92.6	93.0	81.9	65.3	86.5	78.1	55.5	93.2	98.4	82.8	51.5
82.4	91.3	81.2	90.5	78.8	91.7	90.3	77.3	60.5	81.9	83.8	70.4	95.6	103.8	89.3	47.2
90.4	94.1	101.7	69.7	83.4	109.3	97.6	82.2	69.0	85.8	83.0	71.5	98.3	106.3	97.3	54.3
80.6	88.5	87.9	80.1	77.2	115.5	90.2	78.9	63.8	83.0	83.6	75.1	94.7	102.7	83.0	67.2
▲ 6.5	5.6	▲ 17.8	▲ 8.8	3.3	18.8	▲ 8.4	▲ 6.5	▲ 21.3	▲ 2.7	1.0	37.5	0.0	▲ 0.1	▲ 14.2	26.3
99.2	99.6	107.6	88.5	95.7	95.4	97.3	79.6	64.0	83.9	74.5	52.5	94.3	97.8	92.7	56.8
98.7	80.6	52.1	94.7	79.4	86.9	82.3	84.7	60.3	91.5	75.0	63.9	85.1	88.1	67.4	45.3
105.8	96.2	72.4	95.1	84.4	95.4	99.5	81.3	71.5	84.1	84.8	50.0	100.3	109.4	88.4	52.4
87.8	99.0	83.8	89.8	86.5	89.2	97.1	77.1	58.1	82.3	94.0	63.9	96.9	104.0	96.5	48.6
76.0	83.3	89.3	90.3	76.9	87.4	81.9	74.4	59.9	78.4	72.9	70.4	87.5	92.5	70.6	42.6
83.3	91.7	70.4	91.3	73.1	98.4	92.0	80.3	63.4	85.0	84.6	77.0	102.5	115.0	100.9	50.4
97.3	96.3	108.9	69.8	81.0	106.4	99.9	84.2	79.5	85.5	83.0	67.5	98.1	104.7	98.8	55.2
88.7	92.5	85.9	71.0	84.8	114.7	94.0	85.0	60.1	91.9	88.4	78.1	98.0	105.4	101.0	48.5
85.2	93.6	110.4	68.4	84.5	106.9	98.9	77.4	67.4	80.1	77.6	69.0	98.8	108.7	92.1	59.2
74.6	80.3	105.2	78.1	65.6	109.1	86.3	76.3	56.4	81.8	74.5	64.3	86.3	92.0	73.4	52.3
76.7	87.1	62.7	77.9	75.7	117.6	90.6	76.2	60.8	80.4	86.3	63.6	96.4	106.3	88.9	49.4
90.4	98.2	95.8	84.2	90.4	119.7	93.7	84.2	74.2	86.9	90.0	97.4	101.5	109.7	86.8	100.0
90.6	109.3	99.1	80.2	89.6	108.3	87.5	76.3	61.2	80.4	75.9	97.4	93.3	96.6	71.2	48.5
▲ 8.7	9.7	▲ 7.9	▲ 9.4	▲ 6.4	13.5	▲ 10.1	▲ 4.1	▲ 4.4	▲ 4.2	1.9	85.5	▲ 1.1	▲ 1.2	▲ 23.2	▲ 14.6
93.5	102.9	97.4	93.4	78.0	101.8	84.6	82.4	86.9	81.4	93.6	91.3	94.5	100.0	82.9	48.7
96.2	103.1	97.6	90.3	79.1	104.3	84.1	84.5	83.2	84.5	88.0	88.8	95.0	100.2	71.5	56.5
93.9	100.6	104.1	91.1	77.0	106.6	87.7	85.8	79.8	87.7	89.5	106.2	101.1	110.4	95.8	52.9
94.0	97.0	95.6	91.3	74.7	102.4	90.7	83.8	72.9	86.7	86.9	102.8	99.5	107.2	85.7	49.8
83.1	86.4	101.1	86.5	76.3	95.0	93.0	80.7	76.1	82.3	75.4	48.6	90.7	97.6	90.4	51.8
95.3	95.7	88.2	84.4	81.9	88.1	99.6	84.9	70.2	88.5	84.8	53.0	97.8	106.1	97.7	50.3
88.7	89.8	75.8	85.7	82.4	91.9	93.9	82.9	63.9	88.5	88.7	69.8	97.5	106.5	91.9	48.6
93.0	90.1	99.1	87.7	82.4	117.2	93.7	78.4	66.3	81.7	79.8	96.6	96.9	102.9	91.3	55.4
78.0	91.9	82.9	80.0	80.0	115.2	86.2	75.4	59.5	80.2	77.1	65.4	91.2	97.9	78.3	64.6
▲ 16.1	2.0	▲ 16.3	▲ 8.8	▲ 2.9	▲ 1.7	▲ 8.0	▲ 3.8	▲ 10.3	▲ 1.8	▲ 3.4	▲ 32.3	▲ 5.9	▲ 4.9	▲ 14.2	16.6
89.5	97.0	92.4	86.7	80.5	87.5	97.0	79.3	66.9	82.9	83.5	50.5	103.2	115.3	118.1	55.4
98.0	94.1	83.2	82.7	81.5	89.4	101.5	89.7	68.9	94.0	79.2	65.8	97.3	105.3	94.8	47.2
98.4	95.9	89.1	83.8	83.8	87.5	100.3	85.8	74.7	88.6	91.7	42.8	92.8	97.8	80.1	48.2
89.6	94.2	77.2	84.9	81.2	85.9	97.4	82.5	61.5	87.9	98.2	55.4	96.4	104.5	89.7	48.2
83.4	85.4	84.7	85.0	83.6	89.2	91.3	83.6	68.8	87.7	86.7	62.1	95.5	105.5	78.4	46.5
93.1	89.9	65.6	87.1	82.4	100.5	93.1	82.6	61.4	89.8	81.3	91.8	100.5	109.6	107.5	51.2
104.0	88.8	99.0	68.3	80.3	106.8	96.4	82.0	73.9	85.0	77.2	94.0	97.4	103.2	94.7	55.1
89.5	87.6	95.1	95.0	81.7	118.6	85.5	82.0	58.3	88.4	83.3	118.7	96.4	102.2	89.6	49.9
85.4	93.8	103.3	99.7	85.3	126.3	99.1	71.2	66.7	71.8	78.9	77.1	97.0	103.4	89.6	61.2
75.0	86.5	102.6	84.8	74.0	116.3	82.5	80.8	55.7	88.4	72.3	56.7	85.9	91.1	64.5	49.5
79.2	93.2	62.5	76.5	82.9	116.6	86.2	74.4	62.2	77.8	85.9	58.2	98.0	107.4	86.8	52.4
79.8	96.1	83.7	78.8	83.0	112.8	89.8	71.1	60.5	74.5	73.2	81.2	89.6	95.1	83.6	92.0
81.2	103.1	90.1	72.5	73.2	98.4	83.8	74.9	59.8	79.5	85.1	95.9	99.5	110.8	81.4	48.0
1.8	7.3	7.6	▲ 8.0	▲ 11.8	▲ 12.8	▲ 6.7	5.3	▲ 1.2	6.7	16.3	18.1	11.0	16.5	▲ 2.6	▲ 47.8

第2表 業種別生産者出荷指数

年・期・月	業種別													
	鉱工業	製造工業	鉄鋼業	非鉄金属工業	金属製品工業	一般機械工業(総合)	はん用機械工業	生産用機械工業	業務用機械工業	電気機械工業(総合)	電気・情報通信機械工業	電子部品・デバイス工業	輸送機械工業	窯業・土石製品工業
ウェイト	10000.0	9998.4	1393.1	237.6	269.5	1329.6	365.7	882.3	81.6	1110.3	248.0	862.3	3208.2	141.5
<b>原指数</b>														
令和元年	99.9	99.9	96.1	87.6	90.0	117.1	122.9	115.1	112.6	101.7	93.6	104.1	102.5	95.9
2年	88.7	88.7	85.0	77.9	84.5	103.5	112.5	101.4	87.0	119.7	81.2	130.8	78.0	89.6
3年	92.5	92.5	98.0	74.6	80.8	108.0	87.3	117.2	101.1	131.2	80.6	145.7	76.3	87.9
4年	96.7	96.7	93.7	69.4	81.5	116.2	102.5	122.0	113.9	159.1	85.6	180.2	79.5	84.7
5年	95.4	95.4	90.3	69.7	83.1	96.7	81.4	101.9	108.0	159.8	83.6	181.7	87.0	80.5
前年比(%)	▲ 1.3	▲ 1.3	▲ 3.6	0.4	2.0	▲ 16.8	▲ 20.6	▲ 16.5	▲ 5.2	0.4	▲ 2.3	0.8	9.4	▲ 5.0
令和4年 I 期	98.0	98.0	101.2	70.2	86.2	122.0	93.8	134.2	116.6	149.0	86.6	167.0	81.6	83.2
II 期	88.2	88.2	90.3	65.9	71.2	98.4	77.8	107.7	89.7	159.3	77.5	182.8	62.0	85.7
III 期	99.4	99.4	91.0	73.9	79.4	122.0	122.3	121.5	125.2	156.5	86.7	176.6	88.1	82.7
IV 期	101.4	101.4	92.2	67.7	89.1	122.2	116.2	124.6	124.0	171.5	91.6	194.5	86.2	87.3
5年 I 期	96.3	96.3	95.1	70.9	89.7	104.0	86.0	109.9	119.9	147.9	89.4	164.7	90.2	79.0
II 期	92.2	92.2	86.9	66.8	83.1	95.9	79.6	101.2	111.4	150.8	78.4	171.6	80.2	77.7
III 期	94.9	94.9	91.6	71.5	77.4	92.7	76.6	98.6	101.0	170.6	77.9	197.2	84.4	78.5
IV 期	98.2	98.2	87.7	69.6	82.0	94.0	83.5	97.9	99.5	169.9	88.5	193.4	93.1	86.9
r 6年 I 期	92.0	92.0	86.9	70.0	73.8	96.3	95.3	95.8	105.9	158.7	83.8	180.2	82.4	72.7
前年同期比(%)	▲ 4.5	▲ 4.5	▲ 8.6	▲ 1.3	▲ 17.7	▲ 7.4	10.8	▲ 12.8	▲ 11.7	7.3	▲ 6.3	9.4	▲ 8.6	▲ 8.0
令和5年4月	91.3	91.3	82.4	60.2	92.5	88.1	54.8	99.7	111.5	123.1	81.6	135.0	89.2	80.0
5月	81.7	81.7	85.9	62.1	76.2	83.0	59.1	91.6	97.4	138.1	70.0	157.7	62.3	71.7
6月	103.6	103.6	92.5	78.1	80.6	116.5	124.9	112.2	125.2	191.2	83.7	222.1	89.1	81.4
7月	94.5	94.5	91.2	74.9	78.9	86.3	69.5	91.7	103.0	165.6	80.0	190.2	83.8	80.5
8月	88.3	88.3	87.1	61.7	76.4	97.0	80.7	104.2	92.4	145.2	71.0	166.5	76.6	74.7
9月	102.0	102.0	96.5	78.0	76.9	94.8	79.5	99.9	107.7	201.0	82.6	235.0	92.7	80.3
10月	97.9	97.9	92.8	74.4	83.8	89.4	66.3	96.8	111.9	166.3	90.6	188.1	92.4	88.0
11月	97.7	97.7	93.5	71.9	85.2	95.2	98.7	93.7	96.1	163.9	89.8	185.2	90.9	89.4
12月	99.0	99.0	76.7	62.5	76.9	97.5	85.4	103.1	90.5	179.6	85.1	206.8	95.9	83.2
6年1月	82.8	82.8	82.3	66.8	71.0	79.4	66.8	82.8	98.7	144.4	77.5	163.6	73.7	66.2
2月	91.2	91.2	84.3	73.0	77.8	98.3	97.2	96.6	121.0	155.7	81.4	177.0	81.8	74.4
r 3月	102.1	102.1	94.0	70.3	72.5	111.2	121.9	108.0	98.1	175.9	92.4	200.0	91.6	77.5
p 4月	95.2	95.2	75.1	66.5	69.4	99.5	158.5	73.8	113.2	183.4	77.7	213.8	80.3	74.6
前年同月比(%)	4.3	4.3	▲ 8.9	10.5	▲ 25.0	12.9	189.2	▲ 26.0	1.5	49.0	▲ 4.8	58.4	▲ 10.0	▲ 6.8
<b>季節調整済指数</b>														
令和4年 I 期	95.9	96.0	96.3	71.0	80.6	117.9	94.1	127.5	113.7	147.2	83.1	166.0	79.0	84.1
II 期	92.2	92.2	95.1	68.7	79.0	106.9	83.0	116.9	92.7	158.7	81.4	179.9	66.8	86.7
III 期	100.1	100.1	94.0	72.9	83.2	115.6	111.6	120.4	123.3	158.9	90.1	178.0	89.5	85.8
IV 期	98.9	98.8	89.7	65.5	83.0	124.8	118.6	124.9	123.3	170.2	87.4	195.2	81.4	82.8
5年 I 期	93.8	93.9	90.2	71.4	83.6	101.0	86.9	102.8	117.4	147.4	85.7	165.5	86.1	79.4
II 期	96.3	96.2	91.5	69.5	92.1	102.7	85.3	108.5	117.0	149.3	82.7	167.5	88.3	78.5
III 期	95.9	95.9	94.6	70.8	81.3	88.1	72.2	98.2	100.3	174.2	81.3	200.2	86.9	81.6
IV 期	95.7	95.7	85.2	67.2	76.3	96.0	85.8	98.0	98.9	168.9	84.4	194.5	87.9	82.4
r 6年 I 期	90.0	90.1	82.6	71.0	69.1	92.9	92.6	91.0	103.5	157.6	80.7	180.3	79.0	73.6
前期比(%)	▲ 6.0	▲ 5.9	▲ 3.1	5.7	▲ 9.4	▲ 3.2	7.9	▲ 7.1	4.7	▲ 6.7	▲ 4.4	▲ 7.3	▲ 10.1	▲ 10.7
令和5年4月	96.5	96.4	87.4	64.1	103.2	101.6	77.3	111.6	118.1	131.2	84.8	144.0	102.4	79.1
5月	91.6	91.5	88.2	69.7	89.1	93.6	63.1	103.2	110.9	143.5	82.1	160.7	75.7	75.6
6月	100.7	100.7	99.0	74.6	84.0	112.9	115.4	110.8	122.0	173.3	81.1	197.7	86.8	80.8
7月	95.4	95.4	91.7	70.4	84.4	82.4	63.4	95.6	98.6	181.9	80.5	211.1	83.5	82.8
8月	94.0	94.0	92.7	68.5	81.6	100.6	92.0	107.8	97.3	165.2	83.5	187.1	82.1	81.8
9月	98.3	98.4	99.5	73.6	77.8	81.2	61.1	91.1	105.0	175.6	80.0	202.3	95.2	80.3
10月	95.0	95.0	89.9	71.1	74.9	95.1	82.7	97.5	101.6	167.7	87.3	192.9	85.0	80.2
11月	96.7	96.7	88.2	67.6	76.9	103.2	107.8	97.2	98.2	175.1	83.7	203.2	83.5	84.7
12月	95.4	95.3	77.5	62.9	77.1	89.6	66.8	99.3	96.9	163.8	82.3	187.3	95.1	82.2
6年1月	85.7	85.6	81.2	68.7	64.9	91.6	72.6	90.8	98.7	151.9	77.4	174.0	73.9	71.2
2月	91.6	91.9	82.0	75.3	75.1	100.1	118.6	94.3	123.0	166.8	80.8	190.9	76.5	75.9
r 3月	92.8	92.8	84.7	68.9	67.3	87.1	86.6	88.0	88.9	154.2	84.0	175.9	86.6	73.7
p 4月	98.3	98.2	79.3	68.8	76.4	118.7	256.1	80.9	114.2	192.8	79.1	225.2	85.7	72.2
前月比(%)	5.9	5.8	▲ 6.4	▲ 0.1	13.5	36.3	195.7	▲ 8.1	28.5	25.0	▲ 5.8	28.0	▲ 1.0	▲ 2.0

注 rは確報値、pは速報値



化学工業	プラスチック製品工業	パルプ・紙・紙加工品工業	繊維工業	食料品・たばこ工業	木材・木製品工業	ゴム製品工業	その他工業	家具工業	その他製品工業	鉱業	公益事業	産業総合	機械工業	自動車部門	造船部門
392.2	501.5	100.1	166.5	677.2	166.2	100.7	204.2	39.5	164.7	1.6	213.2	10213.2	5648.1	2523.4	679.1
91.2	97.5	101.9	102.0	74.7	91.6	101.1	102.9	108.3	101.6	100.4	88.8	99.7	105.8	102.7	87.4
84.9	96.0	90.9	83.1	74.6	79.7	84.6	83.5	98.7	79.9	92.4	96.7	88.8	92.2	79.5	62.6
92.8	95.0	99.5	88.5	79.4	90.6	84.7	79.4	89.1	77.0	104.4	102.8	92.7	94.6	81.2	52.9
84.7	94.5	96.4	91.5	78.4	96.7	87.8	82.3	75.1	83.9	90.5	98.5	96.8	103.8	83.7	51.6
82.4	83.9	89.3	85.2	78.6	95.7	94.4	81.2	69.4	84.0	82.6	70.3	94.9	103.6	91.2	51.3
▲ 2.7	▲ 11.2	▲ 7.4	▲ 6.9	0.3	▲ 1.0	7.5	▲ 1.3	▲ 7.6	0.1	▲ 8.7	▲ 28.6	▲ 2.0	▲ 0.2	9.0	▲ 0.6
90.1	91.9	102.5	84.5	73.7	96.2	88.1	83.2	82.6	83.3	106.5	109.2	98.2	104.4	87.8	49.9
87.8	92.4	88.4	101.1	82.7	95.2	78.6	78.9	72.8	80.3	79.6	95.6	88.3	89.7	59.7	57.6
75.2	98.3	97.1	93.8	78.2	94.1	89.7	78.1	70.4	79.9	85.0	108.3	99.6	109.5	95.0	50.7
85.5	95.4	97.4	86.7	79.1	101.5	94.9	88.8	74.5	92.2	90.9	80.7	101.0	111.5	92.1	48.4
83.5	76.3	96.3	87.7	71.7	89.2	95.5	85.7	88.7	85.1	83.4	66.8	95.6	104.8	95.4	52.9
88.6	86.9	86.5	94.7	82.1	90.4	91.1	81.1	61.0	85.9	78.7	64.1	91.6	97.8	83.8	51.3
74.2	86.2	84.8	85.3	79.0	96.5	92.6	75.4	57.3	79.8	85.1	74.2	94.5	103.3	87.9	46.8
83.2	86.3	89.4	73.1	81.6	106.7	98.4	82.4	70.4	85.3	83.2	76.0	97.8	108.4	97.7	54.1
72.4	81.9	89.5	85.7	72.0	105.4	85.2	80.2	73.1	82.0	84.1	79.5	91.8	100.6	79.5	67.3
▲ 13.3	7.3	▲ 7.1	▲ 2.3	0.4	18.2	▲ 10.8	▲ 6.4	▲ 17.6	▲ 3.6	0.8	19.0	▲ 4.0	▲ 4.0	▲ 16.7	27.2
85.9	94.2	98.7	95.6	87.6	95.6	94.1	78.3	60.8	82.5	75.8	63.4	90.7	95.6	94.7	56.0
86.5	77.3	77.4	88.8	78.0	84.3	83.5	84.2	56.1	90.9	74.9	72.1	81.5	82.1	62.9	45.4
93.5	89.1	83.4	99.6	80.7	91.4	95.8	80.9	66.1	84.4	85.5	56.7	102.6	115.6	93.7	52.4
77.4	91.0	86.7	97.4	84.9	99.7	93.6	74.1	51.2	79.6	96.6	69.6	93.9	100.4	86.8	47.7
66.2	83.4	83.8	72.2	79.1	88.9	84.2	71.6	56.7	75.2	72.8	73.6	88.0	94.9	80.7	42.8
78.9	84.2	83.9	86.4	72.9	100.8	100.0	80.5	63.9	84.5	85.9	79.5	101.6	114.5	96.2	50.0
86.7	84.1	90.5	82.0	77.4	113.6	98.9	84.7	82.5	85.2	84.5	72.2	97.4	106.2	96.7	54.9
81.8	84.1	89.8	62.7	80.9	104.7	99.3	88.4	65.1	94.0	88.5	81.5	97.4	106.3	98.0	48.6
81.2	90.7	88.0	74.7	86.4	101.9	97.1	74.1	63.6	76.6	76.7	74.4	98.5	112.7	98.3	58.9
65.9	75.5	88.1	56.6	63.1	108.2	79.2	75.5	61.9	78.8	74.8	70.5	82.5	88.9	73.2	52.2
71.9	77.2	87.2	87.8	71.6	101.9	85.4	77.0	65.5	79.8	86.7	69.9	90.8	100.2	84.4	49.5
79.4	93.0	93.2	112.6	81.3	106.1	91.0	88.2	91.8	87.4	90.9	98.0	102.0	112.8	80.9	100.3
84.1	106.7	94.0	90.3	84.2	97.1	92.6	74.1	55.8	78.5	76.3	98.0	95.3	105.1	80.3	48.6
▲ 2.1	13.3	▲ 4.8	▲ 5.5	▲ 3.9	1.6	▲ 1.6	▲ 5.4	▲ 8.2	▲ 4.8	0.7	54.6	5.1	9.9	▲ 15.2	▲ 13.2
85.9	96.7	99.2	88.0	79.9	97.2	85.3	79.1	74.6	80.1	96.6	96.7	95.9	101.3	86.2	47.7
84.3	97.3	93.5	93.1	80.3	92.8	84.1	82.0	81.8	81.8	86.3	90.5	92.3	94.7	65.8	57.2
83.6	94.6	97.6	89.8	78.1	97.2	90.6	84.6	72.0	87.5	91.2	106.9	100.4	109.3	94.6	52.4
85.5	90.8	95.1	95.4	75.8	99.9	91.8	84.1	73.3	87.0	87.6	102.2	98.5	109.2	85.5	49.3
79.3	79.6	93.3	89.8	77.4	90.4	91.2	81.4	78.8	82.0	76.0	59.8	93.0	101.2	91.9	50.7
84.6	91.5	90.9	87.4	79.7	88.7	97.9	84.1	68.3	87.3	84.2	61.1	95.6	103.3	95.8	50.4
82.3	83.6	85.2	82.6	79.3	99.8	94.8	81.7	59.3	87.1	90.8	73.5	95.6	103.5	89.5	47.9
83.4	82.1	87.5	81.8	78.2	105.0	95.3	78.1	69.0	80.7	80.2	96.9	95.4	106.2	90.6	55.1
69.3	85.9	87.0	88.0	78.2	107.1	82.2	76.9	65.8	79.9	77.9	70.1	89.5	97.4	76.9	64.7
▲ 16.9	4.6	▲ 0.6	7.6	0.0	2.0	▲ 13.7	▲ 1.5	▲ 4.6	▲ 1.0	▲ 2.9	▲ 27.7	▲ 6.2	▲ 8.3	▲ 15.1	17.4
80.3	94.4	93.8	87.6	79.5	87.0	99.2	77.0	69.1	78.4	82.2	58.1	95.8	105.2	115.3	54.5
84.8	90.3	85.6	86.5	80.2	92.4	98.9	87.1	62.7	92.4	78.9	72.5	91.2	94.8	79.8	47.1
88.7	89.9	93.3	88.2	79.4	86.8	95.6	88.1	73.0	91.0	91.5	52.7	99.8	109.8	92.4	49.6
80.1	87.9	86.0	91.0	79.1	94.8	90.9	82.4	56.5	88.3	102.4	62.4	94.5	102.4	83.5	47.7
78.5	80.2	86.1	71.5	79.4	98.0	96.7	81.9	62.3	86.5	87.4	68.0	93.4	101.8	85.8	46.6
88.2	82.6	83.4	85.3	79.3	106.5	96.8	80.7	59.0	86.5	82.6	90.2	98.8	106.3	99.1	49.5
89.9	78.1	87.9	78.3	77.1	105.8	95.6	83.5	78.4	84.7	78.1	103.2	95.2	103.1	87.0	56.7
82.3	81.3	86.1	69.0	78.7	99.6	93.7	81.4	61.7	86.9	84.7	110.6	96.6	107.5	87.3	49.2
78.1	86.8	88.4	98.2	78.9	109.6	96.6	69.5	66.9	70.4	77.8	76.9	94.3	108.0	97.5	59.5
66.7	80.6	86.1	67.7	74.7	116.4	78.2	81.8	58.3	88.4	71.4	62.8	84.8	92.5	75.2	49.2
71.2	84.3	88.8	87.6	80.0	106.8	84.2	74.3	61.8	77.3	85.7	65.4	91.5	99.2	77.3	50.6
70.1	92.9	86.1	108.6	79.8	98.2	84.1	74.5	77.2	73.9	76.5	82.1	92.3	100.6	78.1	94.4
76.8	102.4	88.9	76.3	74.0	88.5	91.2	71.3	57.6	74.4	82.3	94.1	98.4	112.7	88.4	48.7
9.6	10.2	3.3	▲ 29.7	▲ 7.3	▲ 9.9	8.4	▲ 4.3	▲ 25.4	0.7	7.6	14.6	6.6	12.0	13.2	▲ 48.4

第3表 業種別生産者製品在庫指数（末）

年・期・月	業種別生産者製品在庫指数（末）													
	鉱工業	製造工業	鉄鋼業	非鉄金属工業	金属製品工業	一般機械工業(総合)	はん用機械工業	生産用機械工業	業務用機械工業	電気機械工業(総合)	電気・情報通信機械工業	電子部品・デバイス工業	輸送機械工業	窯業・土石製品工業
ウェイト	10000.0	9999.5	1170.8	173.0	787.5	1682.7	326.5	1293.7	62.5	401.2	31.2	370.0	2405.8	138.8
<b>原指数</b>														
令和元年	78.8	78.8	114.1	71.8	24.9	54.8	79.4	44.3	143.7	45.0	x	x	73.2	87.4
2年	74.6	74.6	97.8	64.6	22.7	70.2	89.4	58.1	219.5	30.5	x	x	54.4	84.5
3年	86.4	86.4	116.5	59.4	31.7	81.6	126.9	64.6	198.1	29.5	x	x	77.2	89.9
4年	93.5	93.5	101.6	74.3	35.5	95.4	115.0	87.1	165.8	27.2	x	x	102.8	97.2
5年	90.9	90.9	73.4	51.3	46.7	95.1	115.8	77.0	362.5	30.4	x	x	98.9	86.3
前年比(%)	▲ 2.8	▲ 2.8	▲ 27.8	▲ 31.0	31.5	▲ 0.3	0.7	▲ 11.6	118.6	11.8	x	x	▲ 3.8	▲ 11.2
令和4年 I 期	83.8	83.8	108.4	40.6	33.3	84.2	121.9	69.8	185.0	26.9	x	x	65.7	97.0
II 期	101.8	101.8	111.6	49.5	37.6	99.0	121.2	88.6	197.8	27.5	x	x	129.3	99.9
III 期	97.8	97.8	106.9	59.0	31.2	83.1	112.2	71.1	180.1	28.9	x	x	125.4	98.3
IV 期	93.5	93.5	101.6	74.3	35.5	95.4	115.0	87.1	165.8	27.2	x	x	102.8	97.2
5年 I 期	95.2	95.2	88.4	33.1	35.1	86.7	111.1	75.9	183.5	26.1	x	x	119.1	105.9
II 期	90.6	90.6	90.8	32.9	32.7	95.9	126.6	83.3	196.0	28.5	x	x	93.5	103.0
III 期	95.0	95.0	82.3	37.1	40.6	94.0	118.9	77.1	315.4	27.6	x	x	113.1	95.6
IV 期	90.9	90.9	73.4	51.3	46.7	95.1	115.8	77.0	362.5	30.4	x	x	98.9	86.3
r 6年 I 期	103.0	103.0	82.0	55.4	45.0	82.8	111.6	63.2	337.8	30.1	x	x	146.2	95.2
前年同期比(%)	8.2	8.2	▲ 7.2	67.4	28.2	▲ 4.5	0.5	▲ 16.7	84.1	15.3	x	x	22.8	▲ 10.1
令和5年4月	94.4	94.4	87.8	39.9	31.6	95.6	116.4	86.4	177.7	26.8	x	x	105.6	106.7
5月	100.7	100.7	91.3	40.8	32.9	99.5	128.4	87.3	200.5	27.6	x	x	128.7	104.8
6月	90.6	90.6	90.8	32.9	32.7	95.9	126.6	83.3	196.0	28.5	x	x	93.5	103.0
7月	103.1	103.1	82.3	26.9	33.4	100.6	122.9	89.8	208.8	27.5	x	x	147.3	99.3
8月	88.2	88.2	88.6	36.6	39.0	95.2	126.4	80.6	234.0	27.8	x	x	85.0	96.3
9月	95.0	95.0	82.3	37.1	40.6	94.0	118.9	77.1	315.4	27.6	x	x	113.1	95.6
10月	99.4	99.4	83.3	37.4	48.0	97.9	122.6	80.9	321.3	28.1	x	x	124.7	93.5
11月	103.1	103.1	79.2	36.7	44.8	103.4	119.9	87.5	347.6	29.1	x	x	139.0	87.7
12月	90.9	90.9	73.4	51.3	46.7	95.1	115.8	77.0	362.5	30.4	x	x	98.9	86.3
6年1月	94.4	94.4	87.0	57.7	39.9	111.0	114.8	98.1	358.1	32.0	x	x	95.3	88.5
2月	99.7	99.7	91.4	64.7	47.7	100.4	114.0	85.3	343.7	31.2	x	x	116.5	93.2
r 3月	103.0	103.0	82.0	55.4	45.0	82.8	111.6	63.2	337.8	30.1	x	x	146.2	95.2
p 4月	88.5	88.5	82.9	41.4	43.2	85.6	111.8	66.9	334.5	30.2	x	x	87.2	95.6
前年同月比(%)	▲ 6.3	▲ 6.3	▲ 5.6	3.8	36.7	▲ 10.5	▲ 4.0	▲ 22.6	88.2	12.7	x	x	▲ 17.4	▲ 10.4
<b>季節調整済指数</b>														
令和4年 I 期	83.0	83.0	120.6	51.6	30.8	88.3	129.2	73.5	185.1	28.4	x	x	59.5	93.8
II 期	97.3	97.3	108.0	51.9	36.7	93.3	116.8	83.4	185.5	27.2	x	x	115.9	96.9
III 期	97.6	97.6	106.5	57.5	30.7	86.5	113.9	76.5	175.4	28.2	x	x	126.3	101.0
IV 期	100.8	100.8	99.7	61.1	39.7	99.1	114.9	92.4	162.4	26.8	x	x	124.6	100.2
5年 I 期	94.2	94.2	98.0	41.8	33.0	91.7	117.3	80.7	188.2	27.8	x	x	108.7	102.5
II 期	86.6	86.6	87.7	34.4	32.3	90.9	121.6	79.0	187.0	28.4	x	x	84.2	100.0
III 期	94.8	94.8	81.8	36.0	40.5	98.4	120.4	83.5	312.3	27.1	x	x	114.4	98.4
IV 期	98.0	98.0	72.0	42.3	52.1	98.7	115.8	81.6	353.6	29.9	x	x	119.7	88.9
r 6年 I 期	101.9	101.9	90.9	70.0	42.4	87.6	117.8	67.2	346.5	32.1	x	x	133.4	92.2
前期比(%)	4.0	4.0	26.3	65.5	▲ 18.6	▲ 11.2	1.7	▲ 17.6	▲ 2.0	7.4	x	x	11.4	3.7
令和5年4月	99.4	99.4	89.3	51.0	32.3	99.4	116.9	90.3	188.0	27.0	x	x	125.0	104.5
5月	104.4	104.4	91.1	45.0	33.6	105.1	129.6	94.6	209.9	28.0	x	x	150.4	102.7
6月	86.6	86.6	87.7	34.4	32.3	90.9	121.6	79.0	187.0	28.4	x	x	84.2	100.0
7月	97.6	97.6	83.3	27.0	31.6	93.1	123.0	79.9	208.0	27.6	x	x	129.4	98.9
8月	89.7	89.7	88.5	34.9	37.5	90.7	121.7	76.2	231.5	26.2	x	x	99.7	97.7
9月	94.8	94.8	81.8	36.0	40.5	98.4	120.4	83.5	312.3	27.1	x	x	114.4	98.4
10月	103.0	103.0	80.9	36.7	50.8	97.8	122.6	80.4	329.3	27.3	x	x	143.8	96.3
11月	99.7	99.7	79.0	34.6	44.5	100.7	121.6	83.1	354.4	28.7	x	x	119.9	89.3
12月	98.0	98.0	72.0	42.3	52.1	98.7	115.8	81.6	353.6	29.9	x	x	119.7	88.9
6年1月	87.5	87.5	83.6	50.8	41.3	108.5	112.2	95.1	351.9	32.5	x	x	71.4	89.4
2月	101.8	101.8	92.6	60.4	45.2	101.0	115.2	85.9	330.1	32.1	x	x	126.6	91.3
r 3月	101.9	101.9	90.9	70.0	42.4	87.6	117.8	67.2	346.5	32.1	x	x	133.4	92.2
p 4月	93.2	93.2	84.3	52.9	44.1	89.0	112.3	70.0	353.9	30.4	x	x	103.2	93.6
前月比(%)	▲ 8.5	▲ 8.5	▲ 7.3	▲ 24.4	4.0	1.6	▲ 4.7	4.2	2.1	▲ 5.3	x	x	▲ 22.6	1.5

注 r は確報値、p は速報値

化学工業	プラスチック製品工業	パルプ・紙・紙加工品工業	繊維工業	食料品・たばこ工業	木材・木製品工業	ゴム製品工業	その他工業	家具工業	その他製品工業	鉱業	公益事業	産業総合	機械工業	自動車部門	造船部門
1022.7	367.0	194.1	600.6	711.8	137.3	124.4	81.8	47.0	34.8	0.5	-	10000.0	4489.7	2353.8	-
115.1	111.6	110.7	109.7	54.2	96.6	100.5	164.3	169.5	157.4	100.0	-	78.8	63.8	71.9	-
116.4	107.9	112.4	132.0	49.2	81.5	91.7	147.5	135.1	164.2	100.0	-	74.6	58.2	52.7	-
132.1	120.4	99.5	137.7	43.4	82.0	96.2	119.7	118.7	121.0	100.0	-	86.4	74.6	77.1	-
123.7	119.3	100.0	143.8	40.8	99.1	88.7	157.6	127.7	198.1	100.0	-	93.5	93.3	103.3	-
113.4	119.9	110.7	178.0	41.5	92.8	104.1	143.6	117.6	178.8	100.0	-	90.9	91.3	99.1	-
▲ 8.3	0.5	10.7	23.8	1.7	▲ 6.4	17.4	▲ 8.9	▲ 7.9	▲ 9.7	0.0	-	▲ 2.8	▲ 2.1	▲ 4.1	-
116.9	129.3	94.8	163.6	51.3	87.2	94.7	117.6	108.6	129.7	100.0	-	83.8	69.2	65.2	-
113.6	121.9	75.5	163.6	52.0	101.0	92.5	120.5	110.8	133.6	100.0	-	101.8	108.9	130.4	-
117.6	114.5	93.0	170.9	44.7	113.1	83.1	131.7	123.6	142.5	100.0	-	97.8	100.9	126.5	-
123.7	119.3	100.0	143.8	40.8	99.1	88.7	157.6	127.7	198.1	100.0	-	93.5	93.3	103.3	-
115.3	131.0	111.2	162.3	47.0	106.2	97.8	150.9	111.9	203.5	100.0	-	95.2	98.7	119.8	-
119.8	118.1	89.8	164.0	50.3	105.3	103.0	141.5	115.9	176.2	100.0	-	90.6	88.6	93.1	-
124.0	106.3	94.4	185.3	42.6	93.8	94.7	130.2	122.9	139.9	100.0	-	95.0	98.3	113.5	-
113.4	119.9	110.7	178.0	41.5	92.8	104.1	143.6	117.6	178.8	100.0	-	90.9	91.3	99.1	-
110.1	136.4	109.2	192.3	49.6	103.2	108.9	129.6	96.8	173.8	100.0	-	103.0	112.1	147.4	-
▲ 4.5	4.1	▲ 1.8	18.5	5.5	▲ 2.8	11.3	▲ 14.1	▲ 13.5	▲ 14.6	0.0	-	8.2	13.6	23.0	-
122.2	129.6	120.2	165.8	47.8	104.8	103.0	147.6	111.7	196.2	100.0	-	94.4	94.8	105.9	-
119.2	119.2	115.5	173.3	49.0	104.8	92.5	140.2	112.5	177.5	100.0	-	100.7	108.7	129.2	-
119.8	118.1	89.8	164.0	50.3	105.3	103.0	141.5	115.9	176.2	100.0	-	90.6	88.6	93.1	-
123.1	121.4	93.4	157.9	47.5	98.6	106.5	136.4	119.2	159.5	100.0	-	103.1	119.1	148.4	-
124.4	104.6	95.9	166.2	43.3	96.5	104.5	132.0	123.0	144.0	100.0	-	88.2	83.7	84.7	-
124.0	106.3	94.4	185.3	42.6	93.8	94.7	130.2	122.9	139.9	100.0	-	95.0	98.3	113.5	-
123.4	119.3	99.9	179.9	44.2	88.6	95.9	122.1	120.9	123.6	100.0	-	99.4	106.0	125.2	-
119.3	126.5	99.6	181.7	44.9	91.7	98.0	128.2	115.6	145.2	100.0	-	103.1	115.8	139.9	-
113.4	119.9	110.7	178.0	41.5	92.8	104.1	143.6	117.6	178.8	100.0	-	90.9	91.3	99.1	-
108.1	118.8	119.8	189.7	44.4	91.7	105.4	137.6	113.1	170.8	100.0	-	94.4	95.5	95.4	-
107.8	131.0	107.3	194.1	46.5	98.0	110.5	129.5	109.2	156.9	100.0	-	99.7	102.9	117.2	-
110.1	136.4	109.2	192.3	49.6	103.2	108.9	129.6	96.8	173.8	100.0	-	103.0	112.1	147.4	-
103.6	135.8	113.1	191.4	50.5	107.4	103.7	136.2	100.2	184.7	100.0	-	88.5	81.5	87.5	-
▲ 15.2	4.8	▲ 5.9	15.4	5.6	2.5	0.7	▲ 7.7	▲ 10.3	▲ 5.9	0.0	-	▲ 6.3	▲ 14.0	▲ 17.4	-
121.5	122.9	89.5	164.9	48.3	89.0	96.1	121.8	115.3	126.8	99.4	-	83.0	66.7	58.8	-
117.5	123.0	92.5	159.2	48.3	97.8	88.9	121.1	110.8	128.0	99.7	-	97.3	98.8	115.8	-
114.0	122.3	96.8	156.1	46.5	107.9	86.7	133.5	115.6	160.0	100.1	-	97.6	101.3	123.5	-
121.6	121.4	98.7	160.2	46.3	104.0	89.9	144.3	125.3	174.0	100.3	-	100.8	107.6	127.8	-
118.8	123.8	104.5	163.1	44.4	108.6	98.9	156.6	118.1	200.7	100.2	-	94.2	95.6	109.2	-
123.2	118.8	109.7	159.3	46.8	102.1	98.8	142.4	115.5	169.8	100.2	-	86.6	80.6	83.3	-
119.6	113.1	97.9	168.9	44.4	89.6	98.6	132.2	114.5	158.0	100.6	-	94.8	99.0	111.6	-
111.6	122.2	109.3	198.4	47.1	97.3	105.6	131.5	115.5	156.8	100.2	-	98.0	105.3	122.4	-
113.5	128.9	102.6	193.3	46.8	105.5	110.2	134.5	102.2	171.4	100.2	-	101.9	108.6	134.3	-
1.7	5.5	▲ 6.1	▲ 2.6	▲ 0.6	8.4	4.4	2.3	▲ 11.5	9.3	0.0	-	4.0	3.1	9.7	-
123.0	124.3	109.4	166.8	44.9	104.7	107.4	151.4	120.4	201.5	100.3	-	99.4	107.0	123.1	-
124.5	118.6	110.9	167.0	45.5	104.4	93.2	144.3	118.0	174.8	99.8	-	104.4	121.7	152.6	-
123.2	118.8	109.7	159.3	46.8	102.1	98.8	142.4	115.5	169.8	100.2	-	86.6	80.6	83.3	-
122.2	121.1	105.0	154.3	46.2	95.4	110.7	136.1	117.8	156.5	100.3	-	97.6	101.7	130.2	-
118.0	114.1	98.6	158.0	45.1	90.7	99.6	135.6	118.9	155.8	99.8	-	89.7	93.2	100.5	-
119.6	113.1	97.9	168.9	44.4	89.6	98.6	132.2	114.5	158.0	100.6	-	94.8	99.0	111.6	-
121.9	120.7	95.9	171.2	45.6	88.8	95.9	116.1	114.1	122.1	99.3	-	103.0	116.4	145.7	-
115.0	119.0	102.8	192.8	45.6	94.4	98.3	121.3	109.1	140.0	100.2	-	99.7	106.7	122.1	-
111.6	122.2	109.3	198.4	47.1	97.3	105.6	131.5	115.5	156.8	100.2	-	98.0	105.3	122.4	-
109.3	121.7	113.7	203.8	46.4	96.3	110.5	137.8	114.8	171.0	99.6	-	87.5	79.6	71.3	-
111.8	127.2	99.3	203.2	46.9	101.2	99.7	136.8	117.2	165.5	99.7	-	101.8	107.5	128.0	-
113.5	128.9	102.6	193.3	46.8	105.5	110.2	134.5	102.2	171.4	100.2	-	101.9	108.6	134.3	-
104.2	130.3	102.9	192.5	47.5	107.2	108.2	139.7	108.0	189.7	100.3	-	93.2	92.0	101.7	-
▲ 8.2	1.1	0.3	▲ 0.4	1.5	1.6	▲ 1.8	3.9	5.7	10.7	0.1	-	▲ 8.5	▲ 15.3	▲ 24.3	-



総務省統計局・都道府県  
みんなの暮らしを支える

# 統計調査



統計調査員がお伺いしましたら、ご回答をお願いします。  
個人企業経済調査は、平成31年度から民間事業者に委託した郵送調査となります。

皆様の個人情報は厳重に保護されます。  
 統計調査を装った「かたり調査」にご注意ください。

携帯・スマホからはコチラ  
※一部の機種・アプリで読み取れない場合がございます。



※センサズくんとみらいちゃんは国勢調査のイメージキャラクターです。

## <次回公表予定日> 令和6年7月12日(金)

次の表は、広島県の統計のホームページに掲載しています。

- ・特殊分類別(財別)指数・・・投資財、消費財等の指数を掲載(統計表第4表)
- ・参考表・・・・・・・・・・・・広島県、中国地方及び全国の鉱工業指数の動きを掲載

### 資料出所

- ・経済産業省生産動態統計調査(基幹統計)
- ・広島県鉱工業生産動態統計調査(広島県統計調査条例)
- ・国土交通省造船造機統計調査(基幹統計)
- ・国土交通省鉄道車両等生産動態統計調査(基幹統計)
- ・厚生労働省薬事工業生産動態統計調査(基幹統計)
- ・農林水産省牛乳乳製品統計調査(基幹統計)
- ・農林水産省木材統計調査(基幹統計)

広島県は、県民の皆様に対して、より分かりやすく、より使いやすい統計情報の提供に努めています。  
今後も広島県の「鉱工業生産・出荷・在庫指数」をご利用ください。

令和6年6月発行  
編集発行 広島県 総務局 統計課  
〒730-8511 広島市中区基町10-52  
TEL (082) 513-2542 (ダイヤルイン)

この報告書の内容は、広島県のホームページでも提供しています。  
「広島県統計課」で検索してください。  
ホームページアドレス <https://www.pref.hiroshima.lg.jp/soshiki/21/>

