

平成27年基準 広島県鋳工業生産・出荷・在庫指数

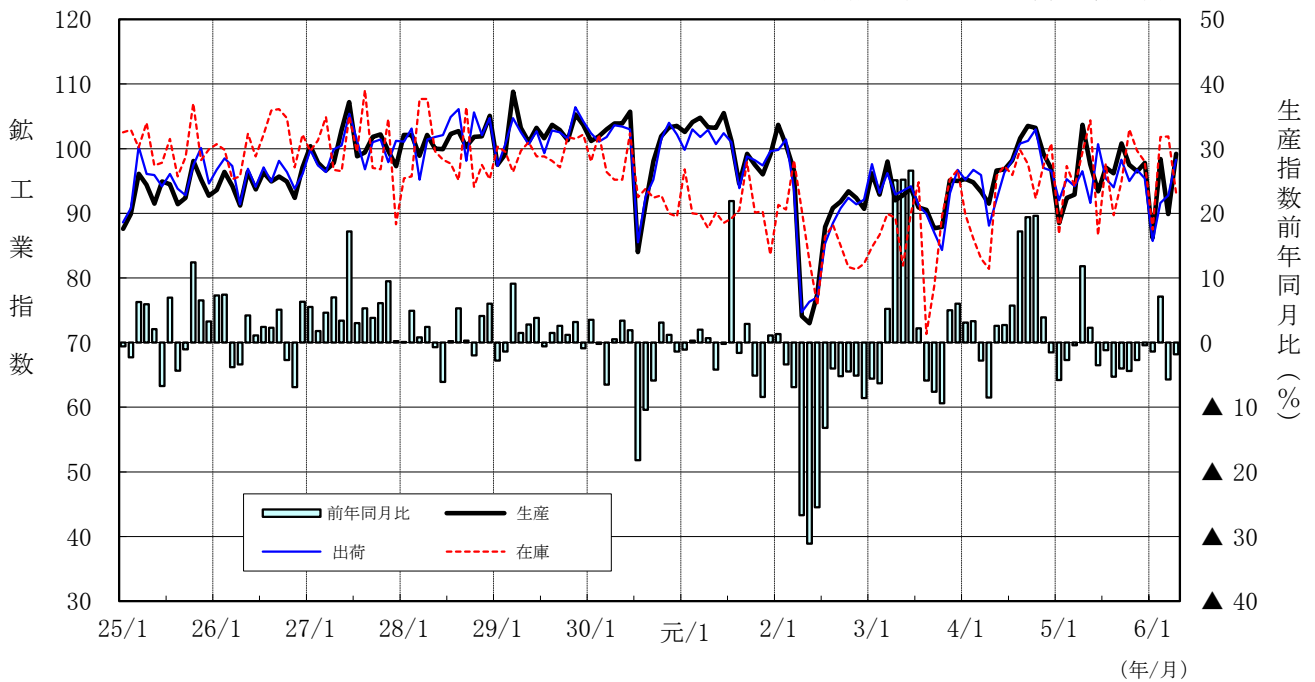
令和6年4月

| | | |
|-------|------------------|---------|
| 生産指数 | 99.2 (平成27年=100) | 季節調整済指数 |
| 前月比 | 10.3% 上昇 | 季節調整済指数 |
| 前年同月比 | ▲1.8% 低下 | 原指数 |

広島県鋳工業指数の推移

(平成25年1月～令和6年4月)

(平成27年=100 季節調整済指数)



広島県

広島県の鉱工業活動動向（令和6年4月）

1 概況（指数は季節調整済指数）

- ① 鉱工業生産指数(99.2)は、輸送機械工業、食料品・たばこ工業などが低下したものの、一般機械工業（総合）、電子部品・デバイス工業などが上昇に寄与し、2か月ぶりの上昇となった。
- ② 鉱工業出荷指数(98.3)は、鉄鋼業、繊維工業などが低下したものの、電子部品・デバイス工業、一般機械工業（総合）などが上昇に寄与し、3か月連続の上昇となった。
- ③ 鉱工業在庫指数(93.2)は、一般機械工業（総合）、金属製品工業などが上昇したものの、輸送機械工業、化学工業などが低下に寄与し、3か月ぶりの低下となった。

(1) 生産

- 生産指数は99.2、前月比10.3%上昇(2か月ぶり)、前年同月比▲1.8%低下(2か月連続)。
- 業種別にみると、前月比では、一般機械工業（総合）、電子部品・デバイス工業、鉄鋼業など10業種で上昇、輸送機械工業、食料品・たばこ工業、電気・情報通信機械工業など8業種で低下。

(2) 出荷

- 出荷指数は98.3、前月比5.9%上昇(3か月連続)、前年同月比4.3%上昇(10か月ぶり)。
- 業種別にみると、前月比では、電子部品・デバイス工業、一般機械工業（総合）、プラスチック製品工業など9業種で上昇、鉄鋼業、繊維工業、食料品・たばこ工業など9業種で低下。

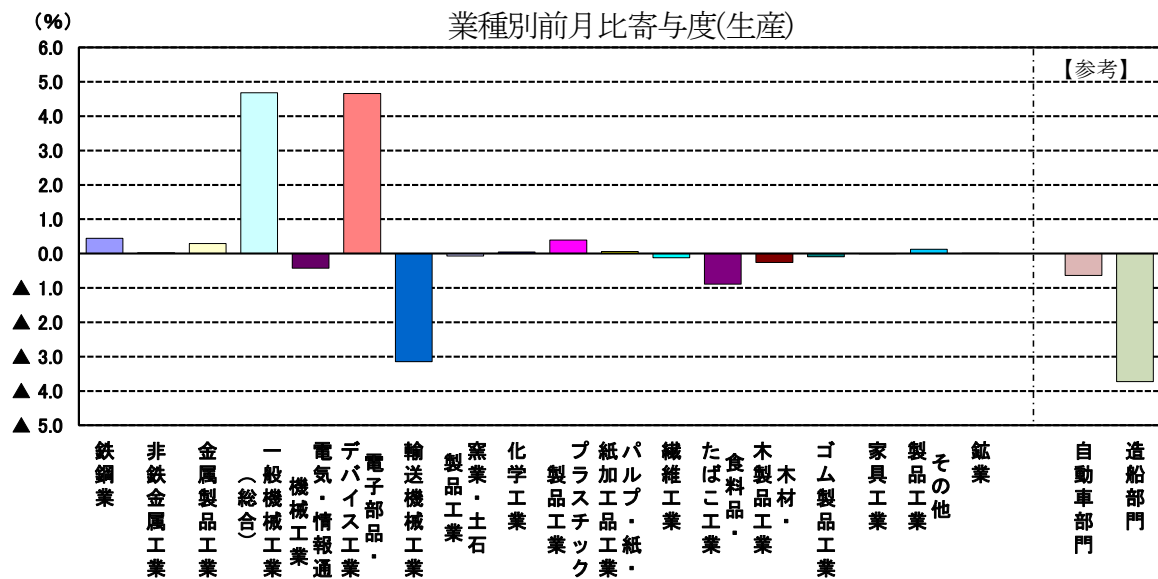
(3) 在庫

- 在庫指数は93.2、前月比▲8.5%低下(3か月ぶり)、前年同月比▲6.3%低下(4か月ぶり)。
- 業種別にみると、前月比では、一般機械工業（総合）、金属製品工業、その他製品工業など10業種で上昇、輸送機械工業、化学工業、鉄鋼業など7業種で低下。

| 生産・出荷・在庫 年 月 | | 広 島 県 | | | 全 国 | | |
|-----------------|---------|-------|--------|----------|-------|--------|----------|
| | | 指 数 | 前月比(%) | 前年同月比(%) | 指 数 | 前月比(%) | 前年同月比(%) |
| 生 産 | 令和6年 2月 | 98.4 | 14.2 | 7.1 | 97.4 | ▲ 0.6 | ▲ 3.9 |
| | r 3月 | 89.9 | ▲ 8.6 | ▲ 5.7 | 101.7 | 4.4 | ▲ 6.2 |
| | p 4月 | 99.2 | 10.3 | ▲ 1.8 | 101.6 | ▲ 0.1 | ▲ 1.0 |
| 出 荷 | 令和6年 2月 | 91.6 | 6.9 | ▲ 3.7 | 95.9 | ▲ 0.7 | ▲ 4.7 |
| | r 3月 | 92.8 | 1.3 | ▲ 4.0 | 100.4 | 4.7 | ▲ 6.8 |
| | p 4月 | 98.3 | 5.9 | 4.3 | 100.6 | 0.2 | ▲ 0.8 |
| 在 庫 | 令和6年 2月 | 101.8 | 16.3 | 4.7 | 101.6 | 0.6 | ▲ 1.7 |
| | r 3月 | 101.9 | 0.1 | 8.2 | 102.6 | 1.0 | ▲ 1.0 |
| | p 4月 | 93.2 | ▲ 8.5 | ▲ 6.3 | 102.1 | ▲ 0.5 | ▲ 2.7 |

注1 rは確報値、pは速報値

注2 「全国」は令和2年基準に改定され、「広島県」は平成27年基準と基準年が異なる。



注1 直接法による季節調整済指数の寄与度であるため、総合の寄与度（=対前月上昇率）と業の寄与度の合計は一致しない

自動車部門：輸送機械工業、電気・情報通信機械工業
プラスチック製品工業の内数
造船部門：輸送機械工業の内数

2 生産の業種別動向（寄与度順）

(1) 前月比（季節調整済指数）（上昇10業種、低下8業種）

| 上昇した主な業種 | 前月比 | 上昇した主な品目 |
|-----------------------|--------|---------------------|
| 一般機械工業（総合） | 34.2% | 圧縮機、マシニングセンタ、研削盤 |
| 電子部品・デバイス工業 | 24.2% | 大規模集積回路、混成集積回路、集積回路 |
| 鉄 鋼 業 | 9.5% | 鋼半製品、鋼帯、特殊鋼熱間圧延鋼材 |
| 低下した主な業種 | 前月比 | 低下した主な品目 |
| 輸 送 機 械 工 業 | ▲9.7% | 鋼船修理、普通自動車、鉄道車両 |
| 食 料 品 ・ た ば こ 工 業 | ▲11.8% | 清涼し好飲料、清酒、調味料（その他） |
| 電 気 ・ 情 報 通 信 機 械 工 業 | ▲14.8% | 電気測定機、電力変換装置、変圧器 |

(2) 前年同月比（原指数）（上昇4業種、低下14業種）

| 上昇した主な業種 | 前年同月比 | 上昇した主な品目 |
|-------------------|--------|-----------------------|
| 電子部品・デバイス工業 | 39.6% | 大規模集積回路、プロジェクションスクリーン |
| プラスチック製品工業 | 9.7% | 光学フィルム、フィルム_硬質製品、合成皮革 |
| 木材・木製品工業 | 13.5% | 製材品 |
| 低下した主な業種 | 前年同月比 | 低下した主な品目 |
| 輸 送 機 械 工 業 | ▲19.0% | 普通自動車、鋼船新造、ガソリンエンジン |
| 一般機械工業（総合） | ▲5.8% | ショベル系掘削機械、プレス用金型、印刷機械 |
| 食 料 品 ・ た ば こ 工 業 | ▲6.4% | 調味料（その他）、パン類、清酒 |

3 主要業種の生産動向（指数は季節調整済指数、左側が前月分、右側が当月分）

(1) 鉄鋼業（生産指数 70.5 → 77.2）

- ・生産指数は、前月比9.5%上昇、前年同月比▲4.3%低下。
- ・前月比で上昇した主な品目は、鋼半製品、鋼帯、特殊鋼熱間圧延鋼材。

(2) 一般機械工業（総合）（生産指数 76.7 → 102.9）

- ・生産指数は、前月比34.2%上昇、前年同月比▲5.8%低下。
- ・前月比で上昇した主な品目は、圧縮機、マシニングセンタ、研削盤。

(3) 電気機械工業（総合）（生産指数 143.6 → 173.4）

- ・生産指数は、前月比20.8%上昇、前年同月比33.5%上昇。
- ・前月比で上昇した主な品目は、大規模集積回路（電子・デバイス）、自動車用電気照明器具（電気・情報）、開閉制御装置（電気・情報）。

(4) 自動車部門（生産指数 83.6 → 81.4）

- ・生産指数は、前月比▲2.6%低下、前年同月比▲23.2%低下。
- ・前月比で低下した主な品目は、普通自動車、特装ボデー、懸架制動装置部品。

(5) 造船部門（生産指数 92.0 → 48.0）

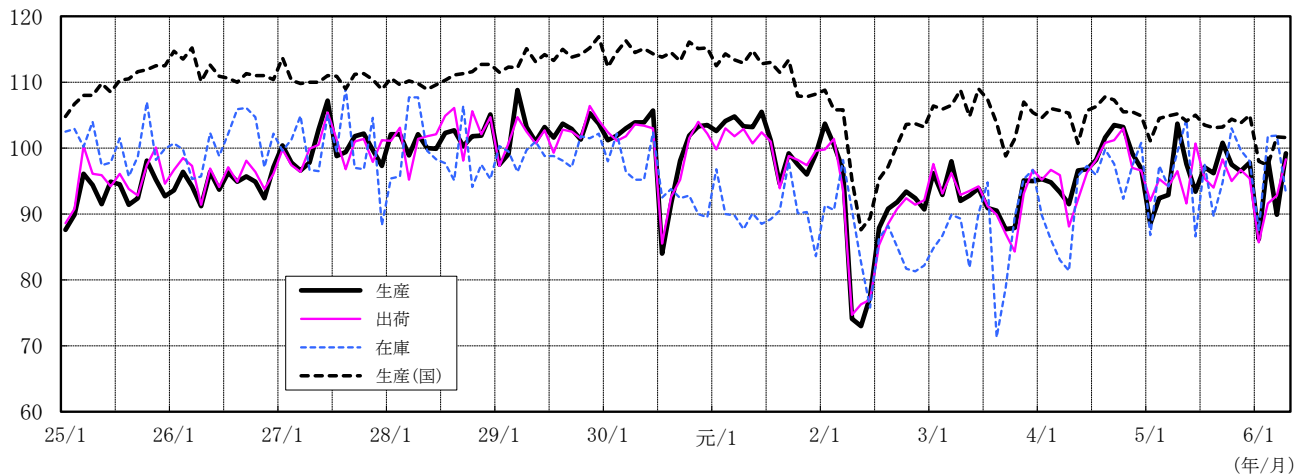
- ・生産指数は、前月比▲47.8%低下、前年同月比▲14.6%低下。
- ・前月比で低下した主な品目は、鋼船修理、船用ディーゼル機関、船用蒸気タービン。
※鋼船修理は、工事終了時での報告に依拠しており、前月（令和6年3月）において、生産指数の大幅上昇に寄与していた。

主要業種別指数の推移

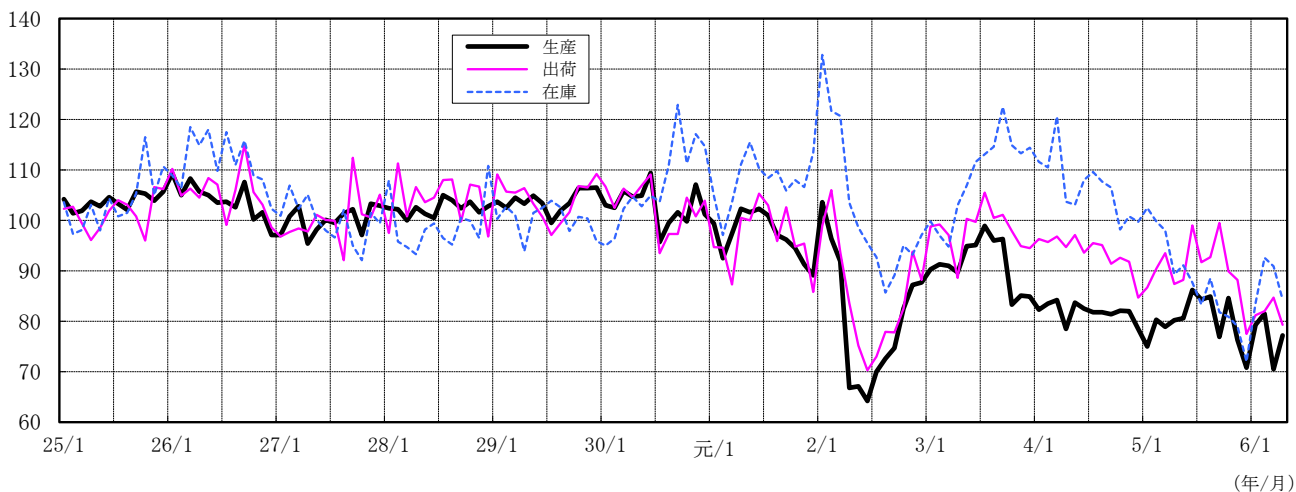
(平成27年=100、季節調整済指数)

(平成25年1月～令和6年4月)

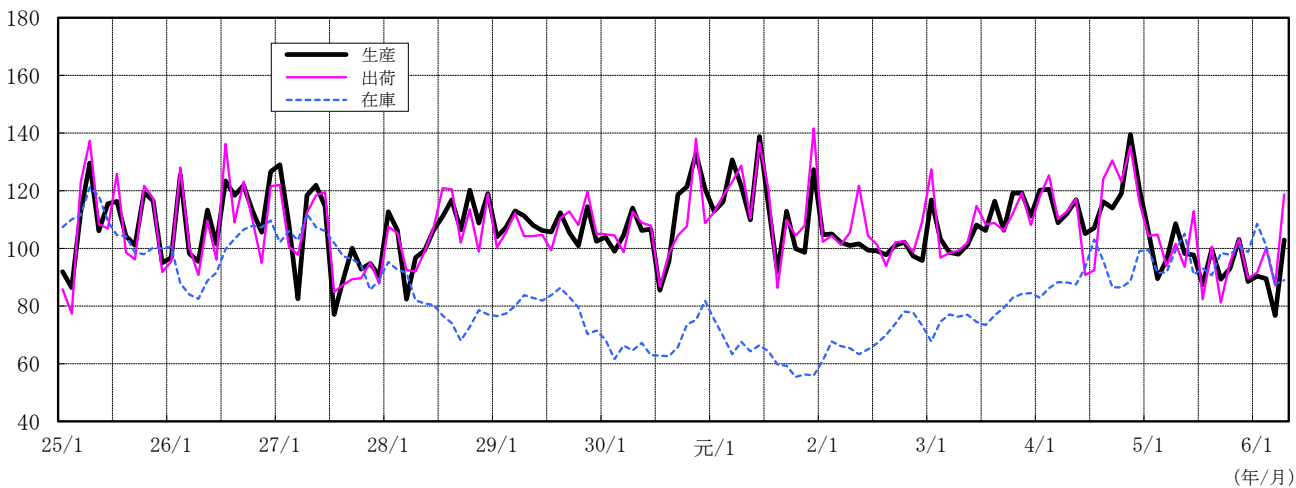
鉱工業（広島県）（付加価値額ウェイト=10000.0）



鉄鋼業（広島県）（付加価値額ウェイト=600.3）



一般機械工業（総合）（広島県）（付加価値額ウェイト=1605.0）

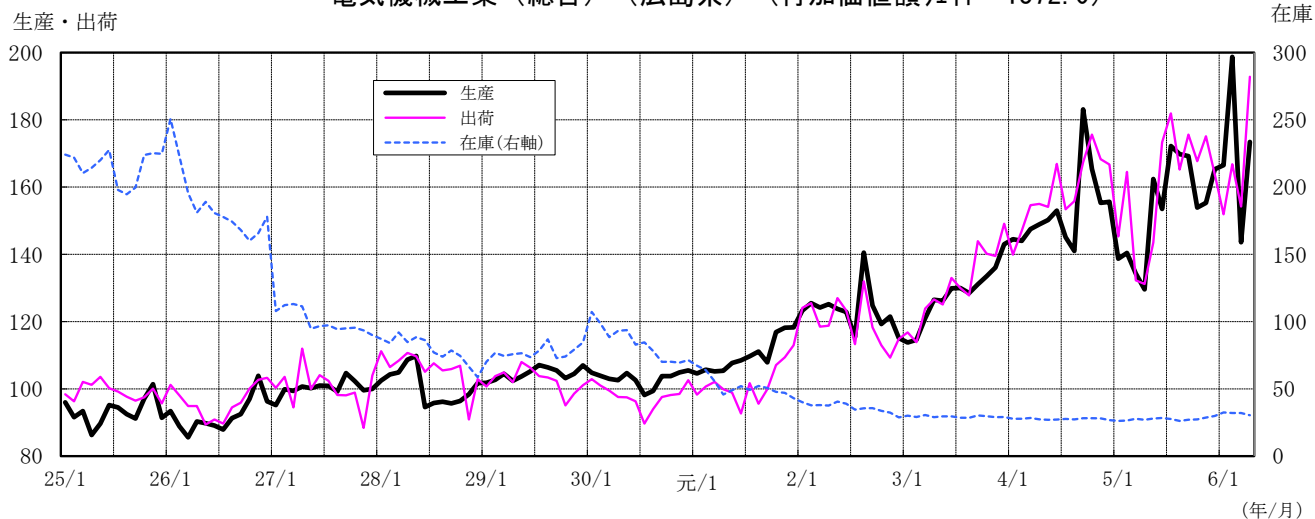


主要業種別指数の推移

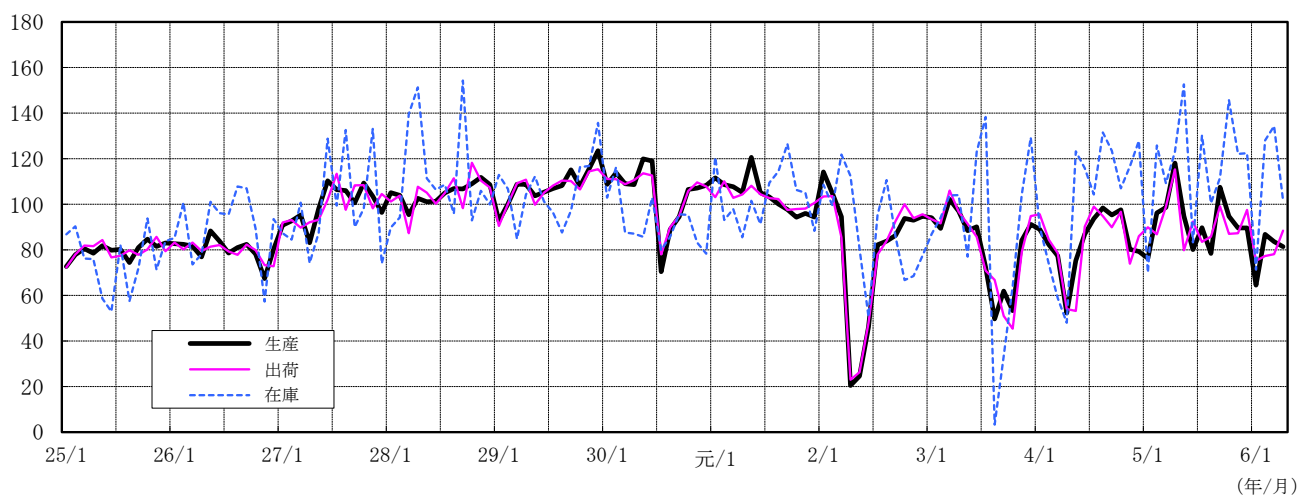
(平成27年=100、季節調整済指数)

(平成25年1月～令和6年4月)

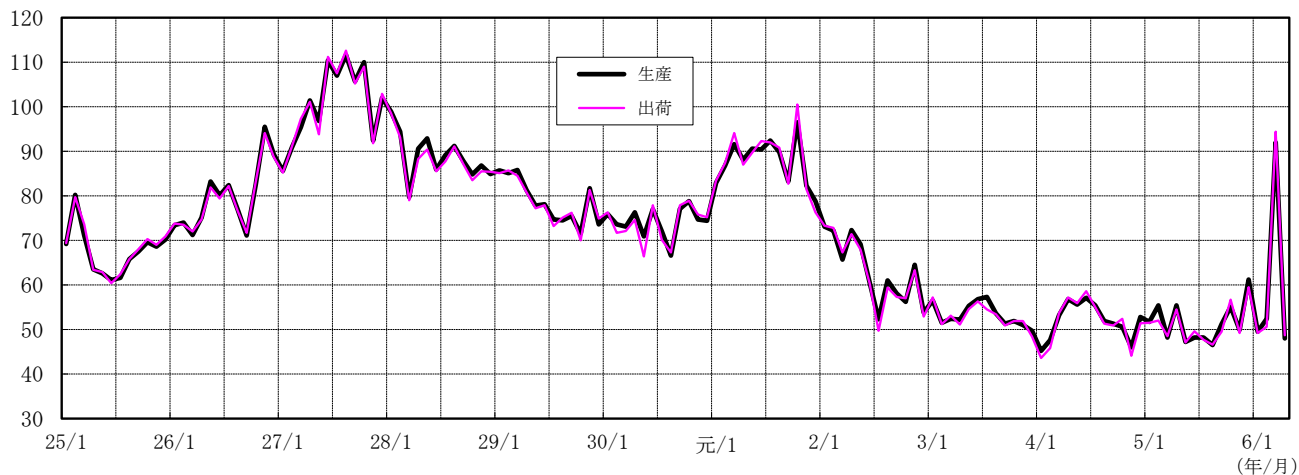
電気機械工業（総合）（広島県）（付加価値額ウェイト=1372.0）



自動車部門（広島県）（付加価値額ウェイト=2605.0）



造船部門（広島県）（付加価値額ウェイト=761.3）



第1表 業種別生産指数（付加価値額ウェイト）

| 年・期・月 | 業種別生産指数（付加価値額ウェイト） | | | | | | | | | | | | | |
|-----------------|--------------------|--------|-------|--------|--------|------------|---------|---------|---------|------------|-------------|-------------|--------|-----------|
| | 鉱工業 | 製造工業 | 鉄鋼業 | 非鉄金属工業 | 金属製品工業 | 一般機械工業(総合) | はん用機械工業 | 生産用機械工業 | 業務用機械工業 | 電気機械工業(総合) | 電気・情報通信機械工業 | 電子部品・デバイス工業 | 輸送機械工業 | 窯業・土石製品工業 |
| ウェイト | 10000.0 | 9998.1 | 600.3 | 148.8 | 276.0 | 1605.0 | 417.4 | 1069.0 | 118.6 | 1372.0 | 280.9 | 1091.1 | 3327.2 | 202.0 |
| 原指数 | | | | | | | | | | | | | | |
| 令和元年 | 100.7 | 100.7 | 96.8 | 92.0 | 77.4 | 115.1 | 130.2 | 111.7 | 92.8 | 109.7 | 92.6 | 114.1 | 101.3 | 93.3 |
| 2年 | 89.4 | 89.4 | 80.4 | 75.9 | 73.5 | 100.6 | 109.8 | 99.1 | 81.3 | 123.3 | 79.3 | 134.7 | 77.4 | 86.8 |
| 3年 | 92.9 | 92.9 | 91.2 | 79.2 | 73.2 | 108.4 | 94.1 | 116.9 | 82.3 | 128.2 | 80.6 | 140.5 | 76.2 | 86.7 |
| 4年 | 97.5 | 97.5 | 81.9 | 73.0 | 73.5 | 116.4 | 105.7 | 123.2 | 93.1 | 153.3 | 85.8 | 170.7 | 78.4 | 83.5 |
| 5年 | 96.0 | 96.0 | 79.8 | 76.7 | 80.1 | 96.1 | 86.3 | 99.1 | 103.5 | 153.9 | 82.1 | 172.4 | 85.1 | 78.7 |
| 前年比(%) | ▲ 1.5 | ▲ 1.5 | ▲ 2.6 | 5.1 | 9.0 | ▲ 17.4 | ▲ 18.4 | ▲ 19.6 | 11.2 | 0.4 | ▲ 4.3 | 1.0 | 8.5 | ▲ 5.7 |
| 令和4年 I 期 | 98.1 | 98.1 | 86.3 | 74.8 | 77.2 | 122.5 | 101.5 | 133.9 | 93.9 | 144.3 | 86.2 | 159.2 | 79.9 | 82.8 |
| II 期 | 91.0 | 91.0 | 78.6 | 67.2 | 66.6 | 106.9 | 79.3 | 120.7 | 80.4 | 151.6 | 78.4 | 170.4 | 64.1 | 84.7 |
| III 期 | 99.5 | 99.5 | 80.8 | 67.7 | 72.3 | 112.0 | 121.7 | 109.5 | 99.5 | 156.3 | 86.8 | 174.3 | 86.5 | 80.9 |
| IV 期 | 101.2 | 101.2 | 81.7 | 73.5 | 77.8 | 124.3 | 120.4 | 128.7 | 98.8 | 161.1 | 91.9 | 178.8 | 83.3 | 85.6 |
| 5年 I 期 | 95.3 | 95.3 | 80.8 | 73.5 | 80.0 | 102.1 | 92.2 | 105.7 | 103.9 | 136.5 | 86.6 | 149.3 | 89.3 | 79.6 |
| II 期 | 93.8 | 93.8 | 79.3 | 74.2 | 76.6 | 97.5 | 84.8 | 101.5 | 106.7 | 149.8 | 78.7 | 168.2 | 77.7 | 75.8 |
| III 期 | 96.0 | 96.0 | 81.2 | 79.5 | 80.5 | 91.6 | 81.9 | 94.2 | 101.8 | 168.5 | 76.1 | 192.2 | 83.1 | 75.8 |
| IV 期 | 98.7 | 98.7 | 78.0 | 79.5 | 83.3 | 93.3 | 86.4 | 95.2 | 101.4 | 160.8 | 86.7 | 179.8 | 90.1 | 83.4 |
| r 6年 I 期 | 95.0 | 95.0 | 79.6 | 75.8 | 79.7 | 89.8 | 93.6 | 88.2 | 90.9 | 165.8 | 82.9 | 187.2 | 82.8 | 73.4 |
| 前年同期比(%) | ▲ 0.3 | ▲ 0.3 | ▲ 1.5 | 3.1 | ▲ 0.4 | ▲ 12.0 | 1.5 | ▲ 16.6 | ▲ 12.5 | 21.5 | ▲ 4.3 | 25.4 | ▲ 7.3 | ▲ 7.8 |
| 令和5年4月 | 94.9 | 94.9 | 78.5 | 72.9 | 85.3 | 101.4 | 62.0 | 116.4 | 105.2 | 122.0 | 81.7 | 132.3 | 86.2 | 79.2 |
| 5月 | 85.4 | 85.4 | 81.6 | 65.3 | 71.2 | 83.8 | 68.5 | 88.3 | 97.8 | 150.5 | 71.2 | 171.0 | 64.5 | 69.0 |
| 6月 | 101.0 | 101.0 | 77.9 | 84.5 | 73.2 | 107.4 | 123.9 | 99.9 | 117.2 | 177.0 | 83.2 | 201.2 | 82.5 | 79.3 |
| 7月 | 97.4 | 97.4 | 82.0 | 82.1 | 77.6 | 90.3 | 73.1 | 95.8 | 101.4 | 156.0 | 78.4 | 176.0 | 89.2 | 76.8 |
| 8月 | 87.8 | 87.8 | 82.8 | 70.0 | 79.9 | 91.2 | 85.0 | 93.6 | 91.4 | 157.1 | 69.5 | 179.6 | 66.4 | 72.4 |
| 9月 | 102.9 | 102.9 | 78.8 | 86.3 | 83.9 | 93.2 | 87.6 | 93.2 | 112.7 | 192.3 | 80.5 | 221.1 | 93.6 | 78.2 |
| 10月 | 98.5 | 98.5 | 84.9 | 84.7 | 85.9 | 91.1 | 71.5 | 97.5 | 103.3 | 153.1 | 89.6 | 169.5 | 91.3 | 86.0 |
| 11月 | 98.3 | 98.3 | 79.2 | 81.7 | 83.6 | 97.3 | 96.6 | 96.5 | 106.8 | 150.7 | 87.5 | 166.9 | 90.7 | 83.9 |
| 12月 | 99.3 | 99.3 | 69.9 | 72.1 | 80.3 | 91.6 | 91.1 | 91.5 | 94.1 | 178.5 | 83.1 | 203.0 | 88.2 | 80.4 |
| 6年1月 | 86.6 | 86.6 | 84.5 | 71.5 | 73.3 | 84.6 | 70.6 | 90.0 | 85.6 | 150.7 | 75.0 | 170.2 | 71.4 | 67.2 |
| 2月 | 96.9 | 96.9 | 78.4 | 79.6 | 85.6 | 90.0 | 94.1 | 87.0 | 102.5 | 182.2 | 78.3 | 208.9 | 82.9 | 75.8 |
| r 3月 | 101.6 | 101.6 | 76.0 | 76.3 | 80.2 | 94.7 | 116.0 | 87.6 | 84.7 | 164.6 | 95.3 | 182.5 | 94.2 | 77.1 |
| p 4月 | 93.2 | 93.2 | 75.1 | 70.8 | 84.6 | 95.5 | 137.4 | 80.1 | 86.4 | 162.9 | 78.2 | 184.7 | 69.8 | 73.4 |
| 前年同月比(%) | ▲ 1.8 | ▲ 1.8 | ▲ 4.3 | ▲ 2.9 | ▲ 0.8 | ▲ 5.8 | 121.6 | ▲ 31.2 | ▲ 17.9 | 33.5 | ▲ 4.3 | 39.6 | ▲ 19.0 | ▲ 7.3 |
| 季節調整済指数 | | | | | | | | | | | | | | |
| 令和4年 I 期 | 94.5 | 94.4 | 83.3 | 74.4 | 74.4 | 116.5 | 91.9 | 129.4 | 94.0 | 145.3 | 84.4 | 162.1 | 74.9 | 82.8 |
| II 期 | 95.0 | 94.9 | 81.6 | 71.2 | 68.8 | 111.4 | 92.1 | 120.0 | 82.0 | 150.7 | 80.7 | 167.7 | 70.7 | 85.7 |
| III 期 | 101.1 | 101.1 | 81.7 | 75.9 | 74.5 | 112.4 | 108.8 | 115.7 | 96.6 | 156.4 | 89.9 | 172.7 | 87.7 | 84.9 |
| IV 期 | 99.8 | 99.9 | 80.9 | 70.6 | 76.3 | 126.4 | 128.4 | 127.9 | 101.3 | 158.8 | 88.3 | 177.5 | 80.3 | 81.4 |
| 5年 I 期 | 91.3 | 91.3 | 78.1 | 73.0 | 76.9 | 97.1 | 86.5 | 100.8 | 102.2 | 137.8 | 84.2 | 152.4 | 82.7 | 79.1 |
| II 期 | 98.2 | 98.2 | 82.3 | 78.8 | 78.7 | 101.5 | 96.8 | 101.2 | 109.1 | 148.5 | 81.5 | 164.7 | 88.4 | 76.3 |
| III 期 | 98.0 | 97.9 | 82.0 | 79.4 | 82.9 | 92.1 | 74.5 | 100.5 | 100.2 | 170.4 | 79.6 | 193.2 | 85.2 | 79.6 |
| IV 期 | 97.3 | 97.4 | 77.2 | 76.3 | 81.7 | 94.9 | 93.0 | 94.5 | 103.9 | 158.2 | 83.3 | 178.1 | 86.8 | 79.4 |
| r 6年 I 期 | 91.5 | 91.5 | 77.1 | 75.5 | 77.4 | 85.5 | 84.6 | 85.4 | 91.7 | 169.6 | 81.5 | 193.9 | 77.3 | 73.8 |
| 前期比(%) | ▲ 6.0 | ▲ 6.1 | ▲ 0.1 | ▲ 1.0 | ▲ 5.3 | ▲ 9.9 | ▲ 9.0 | ▲ 9.6 | ▲ 11.7 | 7.2 | ▲ 2.2 | 8.9 | ▲ 10.9 | ▲ 7.1 |
| 令和5年4月 | 103.7 | 103.6 | 80.2 | 77.3 | 85.8 | 108.6 | 83.6 | 114.7 | 125.6 | 129.6 | 86.8 | 140.7 | 105.0 | 77.5 |
| 5月 | 97.6 | 97.5 | 80.6 | 79.4 | 76.7 | 98.2 | 84.9 | 98.9 | 92.3 | 162.4 | 80.2 | 181.2 | 84.9 | 73.4 |
| 6月 | 93.4 | 93.4 | 86.2 | 79.8 | 73.5 | 97.7 | 121.8 | 90.0 | 109.4 | 153.5 | 77.5 | 172.2 | 75.3 | 77.9 |
| 7月 | 97.1 | 97.0 | 84.3 | 74.8 | 80.0 | 87.4 | 70.0 | 93.4 | 97.0 | 172.2 | 79.8 | 196.8 | 84.0 | 80.2 |
| 8月 | 96.2 | 96.1 | 84.9 | 81.3 | 82.5 | 99.7 | 94.7 | 102.0 | 91.2 | 169.8 | 79.9 | 191.3 | 73.4 | 80.5 |
| 9月 | 100.8 | 100.7 | 76.9 | 82.0 | 86.1 | 89.3 | 58.7 | 106.2 | 112.3 | 169.2 | 79.2 | 191.5 | 98.1 | 78.0 |
| 10月 | 97.5 | 97.5 | 84.6 | 80.7 | 79.2 | 93.0 | 95.6 | 93.2 | 97.7 | 153.9 | 85.2 | 171.0 | 87.2 | 78.5 |
| 11月 | 96.5 | 96.6 | 76.3 | 75.7 | 78.5 | 103.1 | 107.1 | 94.8 | 107.9 | 155.3 | 81.4 | 176.0 | 84.2 | 78.2 |
| 12月 | 97.8 | 98.1 | 70.8 | 72.6 | 87.4 | 88.5 | 76.2 | 95.6 | 106.0 | 165.3 | 83.2 | 187.2 | 88.9 | 81.5 |
| 6年1月 | 86.2 | 86.3 | 79.3 | 73.3 | 69.3 | 90.4 | 80.4 | 93.0 | 87.7 | 166.5 | 72.4 | 191.2 | 63.9 | 72.1 |
| 2月 | 98.4 | 98.4 | 81.5 | 81.8 | 88.2 | 89.5 | 96.0 | 85.0 | 99.2 | 198.7 | 79.8 | 231.9 | 80.8 | 75.5 |
| r 3月 | 89.9 | 89.8 | 70.5 | 71.5 | 74.7 | 76.7 | 77.3 | 78.3 | 88.2 | 143.6 | 92.3 | 158.7 | 87.3 | 73.7 |
| p 4月 | 99.2 | 99.1 | 77.2 | 73.0 | 84.2 | 102.9 | 222.0 | 76.0 | 92.9 | 173.4 | 78.6 | 197.1 | 78.8 | 70.6 |
| 前月比(%) | 10.3 | 10.4 | 9.5 | 2.1 | 12.7 | 34.2 | 187.2 | ▲ 2.9 | 5.3 | 20.8 | ▲ 14.8 | 24.2 | ▲ 9.7 | ▲ 4.2 |

注 rは確報値、pは速報値

| 化学工業 | プラスチック製品工業 | パルプ・紙・紙加工品工業 | 繊維工業 | 食料品・たばこ工業 | 木材・木製品工業 | ゴム製品工業 | その他工業 | 家具工業 | その他製品工業 | 鉱業 | 公益事業 | 産業総合 | 機械工業 | 自動車部門 | 造船部門 |
|--------|------------|--------------|-------|-----------|----------|--------|-------|--------|---------|-------|--------|---------|--------|--------|--------|
| 302.5 | 504.9 | 82.9 | 173.3 | 813.8 | 161.5 | 142.7 | 285.2 | 61.9 | 223.3 | 1.9 | 148.7 | 10148.7 | 6304.2 | 2605.0 | 761.3 |
| 100.7 | 104.1 | 104.7 | 101.7 | 70.0 | 93.3 | 97.0 | 94.9 | 108.7 | 91.0 | 98.7 | 80.5 | 100.4 | 106.7 | 103.0 | 87.2 |
| 93.1 | 102.7 | 85.9 | 90.7 | 70.9 | 79.0 | 77.8 | 84.0 | 102.6 | 78.9 | 90.7 | 91.7 | 89.5 | 93.3 | 79.9 | 63.1 |
| 104.2 | 102.7 | 98.0 | 88.8 | 78.2 | 92.7 | 83.5 | 82.2 | 95.5 | 78.6 | 101.8 | 97.8 | 92.9 | 95.7 | 82.1 | 53.3 |
| 94.4 | 100.6 | 98.9 | 91.2 | 77.0 | 103.3 | 86.7 | 84.1 | 80.8 | 85.0 | 89.4 | 96.5 | 97.4 | 104.4 | 84.2 | 52.0 |
| 90.1 | 90.4 | 91.8 | 85.2 | 80.9 | 97.7 | 94.9 | 81.4 | 69.0 | 84.9 | 81.9 | 63.0 | 95.5 | 102.8 | 91.5 | 51.6 |
| ▲ 4.6 | ▲ 10.1 | ▲ 7.2 | ▲ 6.6 | 5.1 | ▲ 5.4 | 9.5 | ▲ 3.2 | ▲ 14.6 | ▲ 0.1 | ▲ 8.4 | ▲ 34.7 | ▲ 2.0 | ▲ 1.5 | 8.7 | ▲ 0.8 |
| 97.0 | 99.1 | 103.7 | 94.0 | 75.8 | 103.5 | 88.8 | 86.3 | 92.1 | 84.7 | 103.6 | 103.5 | 98.2 | 104.7 | 87.3 | 50.3 |
| 101.8 | 99.2 | 83.7 | 99.1 | 82.8 | 108.1 | 78.6 | 81.8 | 78.2 | 82.8 | 79.9 | 95.3 | 91.1 | 94.0 | 63.6 | 57.7 |
| 87.2 | 102.7 | 110.1 | 97.4 | 74.0 | 105.9 | 84.6 | 80.3 | 77.1 | 81.2 | 83.9 | 109.9 | 99.6 | 108.2 | 94.9 | 51.1 |
| 91.6 | 101.6 | 98.0 | 74.3 | 75.6 | 95.6 | 94.7 | 88.1 | 75.7 | 91.5 | 90.4 | 77.3 | 100.9 | 110.7 | 91.0 | 48.8 |
| 86.2 | 83.8 | 106.9 | 87.8 | 74.7 | 97.2 | 98.5 | 84.4 | 81.1 | 85.3 | 82.8 | 54.6 | 94.7 | 102.8 | 96.7 | 53.2 |
| 101.2 | 92.1 | 77.4 | 92.8 | 86.5 | 92.6 | 93.0 | 81.9 | 65.3 | 86.5 | 78.1 | 55.5 | 93.2 | 98.4 | 82.8 | 51.5 |
| 82.4 | 91.3 | 81.2 | 90.5 | 78.8 | 91.7 | 90.3 | 77.3 | 60.5 | 81.9 | 83.8 | 70.4 | 95.6 | 103.8 | 89.3 | 47.2 |
| 90.4 | 94.1 | 101.7 | 69.7 | 83.4 | 109.3 | 97.6 | 82.2 | 69.0 | 85.8 | 83.0 | 71.5 | 98.3 | 106.3 | 97.3 | 54.3 |
| 80.6 | 88.5 | 87.9 | 80.1 | 77.2 | 115.5 | 90.2 | 78.9 | 63.8 | 83.0 | 83.6 | 75.1 | 94.7 | 102.7 | 83.0 | 67.2 |
| ▲ 6.5 | 5.6 | ▲ 17.8 | ▲ 8.8 | 3.3 | 18.8 | ▲ 8.4 | ▲ 6.5 | ▲ 21.3 | ▲ 2.7 | 1.0 | 37.5 | 0.0 | ▲ 0.1 | ▲ 14.2 | 26.3 |
| 99.2 | 99.6 | 107.6 | 88.5 | 95.7 | 95.4 | 97.3 | 79.6 | 64.0 | 83.9 | 74.5 | 52.5 | 94.3 | 97.8 | 92.7 | 56.8 |
| 98.7 | 80.6 | 52.1 | 94.7 | 79.4 | 86.9 | 82.3 | 84.7 | 60.3 | 91.5 | 75.0 | 63.9 | 85.1 | 88.1 | 67.4 | 45.3 |
| 105.8 | 96.2 | 72.4 | 95.1 | 84.4 | 95.4 | 99.5 | 81.3 | 71.5 | 84.1 | 84.8 | 50.0 | 100.3 | 109.4 | 88.4 | 52.4 |
| 87.8 | 99.0 | 83.8 | 89.8 | 86.5 | 89.2 | 97.1 | 77.1 | 58.1 | 82.3 | 94.0 | 63.9 | 96.9 | 104.0 | 96.5 | 48.6 |
| 76.0 | 83.3 | 89.3 | 90.3 | 76.9 | 87.4 | 81.9 | 74.4 | 59.9 | 78.4 | 72.9 | 70.4 | 87.5 | 92.5 | 70.6 | 42.6 |
| 83.3 | 91.7 | 70.4 | 91.3 | 73.1 | 98.4 | 92.0 | 80.3 | 63.4 | 85.0 | 84.6 | 77.0 | 102.5 | 115.0 | 100.9 | 50.4 |
| 97.3 | 96.3 | 108.9 | 69.8 | 81.0 | 106.4 | 99.9 | 84.2 | 79.5 | 85.5 | 83.0 | 67.5 | 98.1 | 104.7 | 98.8 | 55.2 |
| 88.7 | 92.5 | 85.9 | 71.0 | 84.8 | 114.7 | 94.0 | 85.0 | 60.1 | 91.9 | 88.4 | 78.1 | 98.0 | 105.4 | 101.0 | 48.5 |
| 85.2 | 93.6 | 110.4 | 68.4 | 84.5 | 106.9 | 98.9 | 77.4 | 67.4 | 80.1 | 77.6 | 69.0 | 98.8 | 108.7 | 92.1 | 59.2 |
| 74.6 | 80.3 | 105.2 | 78.1 | 65.6 | 109.1 | 86.3 | 76.3 | 56.4 | 81.8 | 74.5 | 64.3 | 86.3 | 92.0 | 73.4 | 52.3 |
| 76.7 | 87.1 | 62.7 | 77.9 | 75.7 | 117.6 | 90.6 | 76.2 | 60.8 | 80.4 | 86.3 | 63.6 | 96.4 | 106.3 | 88.9 | 49.4 |
| 90.4 | 98.2 | 95.8 | 84.2 | 90.4 | 119.7 | 93.7 | 84.2 | 74.2 | 86.9 | 90.0 | 97.4 | 101.5 | 109.7 | 86.8 | 100.0 |
| 90.6 | 109.3 | 99.1 | 80.2 | 89.6 | 108.3 | 87.5 | 76.3 | 61.2 | 80.4 | 75.9 | 97.4 | 93.3 | 96.6 | 71.2 | 48.5 |
| ▲ 8.7 | 9.7 | ▲ 7.9 | ▲ 9.4 | ▲ 6.4 | 13.5 | ▲ 10.1 | ▲ 4.1 | ▲ 4.4 | ▲ 4.2 | 1.9 | 85.5 | ▲ 1.1 | ▲ 1.2 | ▲ 23.2 | ▲ 14.6 |
| 93.5 | 102.9 | 97.4 | 93.4 | 78.0 | 101.8 | 84.6 | 82.4 | 86.9 | 81.4 | 93.6 | 91.3 | 94.5 | 100.0 | 82.9 | 48.7 |
| 96.2 | 103.1 | 97.6 | 90.3 | 79.1 | 104.3 | 84.1 | 84.5 | 83.2 | 84.5 | 88.0 | 88.8 | 95.0 | 100.2 | 71.5 | 56.5 |
| 93.9 | 100.6 | 104.1 | 91.1 | 77.0 | 106.6 | 87.7 | 85.8 | 79.8 | 87.7 | 89.5 | 106.2 | 101.1 | 110.4 | 95.8 | 52.9 |
| 94.0 | 97.0 | 95.6 | 91.3 | 74.7 | 102.4 | 90.7 | 83.8 | 72.9 | 86.7 | 86.9 | 102.8 | 99.5 | 107.2 | 85.7 | 49.8 |
| 83.1 | 86.4 | 101.1 | 86.5 | 76.3 | 95.0 | 93.0 | 80.7 | 76.1 | 82.3 | 75.4 | 48.6 | 90.7 | 97.6 | 90.4 | 51.8 |
| 95.3 | 95.7 | 88.2 | 84.4 | 81.9 | 88.1 | 99.6 | 84.9 | 70.2 | 88.5 | 84.8 | 53.0 | 97.8 | 106.1 | 97.7 | 50.3 |
| 88.7 | 89.8 | 75.8 | 85.7 | 82.4 | 91.9 | 93.9 | 82.9 | 63.9 | 88.5 | 88.7 | 69.8 | 97.5 | 106.5 | 91.9 | 48.6 |
| 93.0 | 90.1 | 99.1 | 87.7 | 82.4 | 117.2 | 93.7 | 78.4 | 66.3 | 81.7 | 79.8 | 96.6 | 96.9 | 102.9 | 91.3 | 55.4 |
| 78.0 | 91.9 | 82.9 | 80.0 | 80.0 | 115.2 | 86.2 | 75.4 | 59.5 | 80.2 | 77.1 | 65.4 | 91.2 | 97.9 | 78.3 | 64.6 |
| ▲ 16.1 | 2.0 | ▲ 16.3 | ▲ 8.8 | ▲ 2.9 | ▲ 1.7 | ▲ 8.0 | ▲ 3.8 | ▲ 10.3 | ▲ 1.8 | ▲ 3.4 | ▲ 32.3 | ▲ 5.9 | ▲ 4.9 | ▲ 14.2 | 16.6 |
| 89.5 | 97.0 | 92.4 | 86.7 | 80.5 | 87.5 | 97.0 | 79.3 | 66.9 | 82.9 | 83.5 | 50.5 | 103.2 | 115.3 | 118.1 | 55.4 |
| 98.0 | 94.1 | 83.2 | 82.7 | 81.5 | 89.4 | 101.5 | 89.7 | 68.9 | 94.0 | 79.2 | 65.8 | 97.3 | 105.3 | 94.8 | 47.2 |
| 98.4 | 95.9 | 89.1 | 83.8 | 83.8 | 87.5 | 100.3 | 85.8 | 74.7 | 88.6 | 91.7 | 42.8 | 92.8 | 97.8 | 80.1 | 48.2 |
| 89.6 | 94.2 | 77.2 | 84.9 | 81.2 | 85.9 | 97.4 | 82.5 | 61.5 | 87.9 | 98.2 | 55.4 | 96.4 | 104.5 | 89.7 | 48.2 |
| 83.4 | 85.4 | 84.7 | 85.0 | 83.6 | 89.2 | 91.3 | 83.6 | 68.8 | 87.7 | 86.7 | 62.1 | 95.5 | 105.5 | 78.4 | 46.5 |
| 93.1 | 89.9 | 65.6 | 87.1 | 82.4 | 100.5 | 93.1 | 82.6 | 61.4 | 89.8 | 81.3 | 91.8 | 100.5 | 109.6 | 107.5 | 51.2 |
| 104.0 | 88.8 | 99.0 | 68.3 | 80.3 | 106.8 | 96.4 | 82.0 | 73.9 | 85.0 | 77.2 | 94.0 | 97.4 | 103.2 | 94.7 | 55.1 |
| 89.5 | 87.6 | 95.1 | 95.0 | 81.7 | 118.6 | 85.5 | 82.0 | 58.3 | 88.4 | 83.3 | 118.7 | 96.4 | 102.2 | 89.6 | 49.9 |
| 85.4 | 93.8 | 103.3 | 99.7 | 85.3 | 126.3 | 99.1 | 71.2 | 66.7 | 71.8 | 78.9 | 77.1 | 97.0 | 103.4 | 89.6 | 61.2 |
| 75.0 | 86.5 | 102.6 | 84.8 | 74.0 | 116.3 | 82.5 | 80.8 | 55.7 | 88.4 | 72.3 | 56.7 | 85.9 | 91.1 | 64.5 | 49.5 |
| 79.2 | 93.2 | 62.5 | 76.5 | 82.9 | 116.6 | 86.2 | 74.4 | 62.2 | 77.8 | 85.9 | 58.2 | 98.0 | 107.4 | 86.8 | 52.4 |
| 79.8 | 96.1 | 83.7 | 78.8 | 83.0 | 112.8 | 89.8 | 71.1 | 60.5 | 74.5 | 73.2 | 81.2 | 89.6 | 95.1 | 83.6 | 92.0 |
| 81.2 | 103.1 | 90.1 | 72.5 | 73.2 | 98.4 | 83.8 | 74.9 | 59.8 | 79.5 | 85.1 | 95.9 | 99.5 | 110.8 | 81.4 | 48.0 |
| 1.8 | 7.3 | 7.6 | ▲ 8.0 | ▲ 11.8 | ▲ 12.8 | ▲ 6.7 | 5.3 | ▲ 1.2 | 6.7 | 16.3 | 18.1 | 11.0 | 16.5 | ▲ 2.6 | ▲ 47.8 |

第2表 業種別生産者出荷指数

| 年・期・月 | 業種別 | | | | | | | | | | | | | |
|----------------|---------|--------|--------|--------|--------|------------|---------|---------|---------|------------|-------------|-------------|--------|-----------|
| | 鉱工業 | 製造工業 | 鉄鋼業 | 非鉄金属工業 | 金属製品工業 | 一般機械工業(総合) | はん用機械工業 | 生産用機械工業 | 業務用機械工業 | 電気機械工業(総合) | 電気・情報通信機械工業 | 電子部品・デバイス工業 | 輸送機械工業 | 窯業・土石製品工業 |
| ウェイト | 10000.0 | 9998.4 | 1393.1 | 237.6 | 269.5 | 1329.6 | 365.7 | 882.3 | 81.6 | 1110.3 | 248.0 | 862.3 | 3208.2 | 141.5 |
| 原指数 | | | | | | | | | | | | | | |
| 令和元年 | 99.9 | 99.9 | 96.1 | 87.6 | 90.0 | 117.1 | 122.9 | 115.1 | 112.6 | 101.7 | 93.6 | 104.1 | 102.5 | 95.9 |
| 2年 | 88.7 | 88.7 | 85.0 | 77.9 | 84.5 | 103.5 | 112.5 | 101.4 | 87.0 | 119.7 | 81.2 | 130.8 | 78.0 | 89.6 |
| 3年 | 92.5 | 92.5 | 98.0 | 74.6 | 80.8 | 108.0 | 87.3 | 117.2 | 101.1 | 131.2 | 80.6 | 145.7 | 76.3 | 87.9 |
| 4年 | 96.7 | 96.7 | 93.7 | 69.4 | 81.5 | 116.2 | 102.5 | 122.0 | 113.9 | 159.1 | 85.6 | 180.2 | 79.5 | 84.7 |
| 5年 | 95.4 | 95.4 | 90.3 | 69.7 | 83.1 | 96.7 | 81.4 | 101.9 | 108.0 | 159.8 | 83.6 | 181.7 | 87.0 | 80.5 |
| 前年比(%) | ▲ 1.3 | ▲ 1.3 | ▲ 3.6 | 0.4 | 2.0 | ▲ 16.8 | ▲ 20.6 | ▲ 16.5 | ▲ 5.2 | 0.4 | ▲ 2.3 | 0.8 | 9.4 | ▲ 5.0 |
| 令和4年 I 期 | 98.0 | 98.0 | 101.2 | 70.2 | 86.2 | 122.0 | 93.8 | 134.2 | 116.6 | 149.0 | 86.6 | 167.0 | 81.6 | 83.2 |
| II 期 | 88.2 | 88.2 | 90.3 | 65.9 | 71.2 | 98.4 | 77.8 | 107.7 | 89.7 | 159.3 | 77.5 | 182.8 | 62.0 | 85.7 |
| III 期 | 99.4 | 99.4 | 91.0 | 73.9 | 79.4 | 122.0 | 122.3 | 121.5 | 125.2 | 156.5 | 86.7 | 176.6 | 88.1 | 82.7 |
| IV 期 | 101.4 | 101.4 | 92.2 | 67.7 | 89.1 | 122.2 | 116.2 | 124.6 | 124.0 | 171.5 | 91.6 | 194.5 | 86.2 | 87.3 |
| 5年 I 期 | 96.3 | 96.3 | 95.1 | 70.9 | 89.7 | 104.0 | 86.0 | 109.9 | 119.9 | 147.9 | 89.4 | 164.7 | 90.2 | 79.0 |
| II 期 | 92.2 | 92.2 | 86.9 | 66.8 | 83.1 | 95.9 | 79.6 | 101.2 | 111.4 | 150.8 | 78.4 | 171.6 | 80.2 | 77.7 |
| III 期 | 94.9 | 94.9 | 91.6 | 71.5 | 77.4 | 92.7 | 76.6 | 98.6 | 101.0 | 170.6 | 77.9 | 197.2 | 84.4 | 78.5 |
| IV 期 | 98.2 | 98.2 | 87.7 | 69.6 | 82.0 | 94.0 | 83.5 | 97.9 | 99.5 | 169.9 | 88.5 | 193.4 | 93.1 | 86.9 |
| r 6年 I 期 | 92.0 | 92.0 | 86.9 | 70.0 | 73.8 | 96.3 | 95.3 | 95.8 | 105.9 | 158.7 | 83.8 | 180.2 | 82.4 | 72.7 |
| 前年同期比(%) | ▲ 4.5 | ▲ 4.5 | ▲ 8.6 | ▲ 1.3 | ▲ 17.7 | ▲ 7.4 | 10.8 | ▲ 12.8 | ▲ 11.7 | 7.3 | ▲ 6.3 | 9.4 | ▲ 8.6 | ▲ 8.0 |
| 令和5年4月 | 91.3 | 91.3 | 82.4 | 60.2 | 92.5 | 88.1 | 54.8 | 99.7 | 111.5 | 123.1 | 81.6 | 135.0 | 89.2 | 80.0 |
| 5月 | 81.7 | 81.7 | 85.9 | 62.1 | 76.2 | 83.0 | 59.1 | 91.6 | 97.4 | 138.1 | 70.0 | 157.7 | 62.3 | 71.7 |
| 6月 | 103.6 | 103.6 | 92.5 | 78.1 | 80.6 | 116.5 | 124.9 | 112.2 | 125.2 | 191.2 | 83.7 | 222.1 | 89.1 | 81.4 |
| 7月 | 94.5 | 94.5 | 91.2 | 74.9 | 78.9 | 86.3 | 69.5 | 91.7 | 103.0 | 165.6 | 80.0 | 190.2 | 83.8 | 80.5 |
| 8月 | 88.3 | 88.3 | 87.1 | 61.7 | 76.4 | 97.0 | 80.7 | 104.2 | 92.4 | 145.2 | 71.0 | 166.5 | 76.6 | 74.7 |
| 9月 | 102.0 | 102.0 | 96.5 | 78.0 | 76.9 | 94.8 | 79.5 | 99.9 | 107.7 | 201.0 | 82.6 | 235.0 | 92.7 | 80.3 |
| 10月 | 97.9 | 97.9 | 92.8 | 74.4 | 83.8 | 89.4 | 66.3 | 96.8 | 111.9 | 166.3 | 90.6 | 188.1 | 92.4 | 88.0 |
| 11月 | 97.7 | 97.7 | 93.5 | 71.9 | 85.2 | 95.2 | 98.7 | 93.7 | 96.1 | 163.9 | 89.8 | 185.2 | 90.9 | 89.4 |
| 12月 | 99.0 | 99.0 | 76.7 | 62.5 | 76.9 | 97.5 | 85.4 | 103.1 | 90.5 | 179.6 | 85.1 | 206.8 | 95.9 | 83.2 |
| 6年1月 | 82.8 | 82.8 | 82.3 | 66.8 | 71.0 | 79.4 | 66.8 | 82.8 | 98.7 | 144.4 | 77.5 | 163.6 | 73.7 | 66.2 |
| 2月 | 91.2 | 91.2 | 84.3 | 73.0 | 77.8 | 98.3 | 97.2 | 96.6 | 121.0 | 155.7 | 81.4 | 177.0 | 81.8 | 74.4 |
| r 3月 | 102.1 | 102.1 | 94.0 | 70.3 | 72.5 | 111.2 | 121.9 | 108.0 | 98.1 | 175.9 | 92.4 | 200.0 | 91.6 | 77.5 |
| p 4月 | 95.2 | 95.2 | 75.1 | 66.5 | 69.4 | 99.5 | 158.5 | 73.8 | 113.2 | 183.4 | 77.7 | 213.8 | 80.3 | 74.6 |
| 前年同月比(%) | 4.3 | 4.3 | ▲ 8.9 | 10.5 | ▲ 25.0 | 12.9 | 189.2 | ▲ 26.0 | 1.5 | 49.0 | ▲ 4.8 | 58.4 | ▲ 10.0 | ▲ 6.8 |
| 季節調整済指数 | | | | | | | | | | | | | | |
| 令和4年 I 期 | 95.9 | 96.0 | 96.3 | 71.0 | 80.6 | 117.9 | 94.1 | 127.5 | 113.7 | 147.2 | 83.1 | 166.0 | 79.0 | 84.1 |
| II 期 | 92.2 | 92.2 | 95.1 | 68.7 | 79.0 | 106.9 | 83.0 | 116.9 | 92.7 | 158.7 | 81.4 | 179.9 | 66.8 | 86.7 |
| III 期 | 100.1 | 100.1 | 94.0 | 72.9 | 83.2 | 115.6 | 111.6 | 120.4 | 123.3 | 158.9 | 90.1 | 178.0 | 89.5 | 85.8 |
| IV 期 | 98.9 | 98.8 | 89.7 | 65.5 | 83.0 | 124.8 | 118.6 | 124.9 | 123.3 | 170.2 | 87.4 | 195.2 | 81.4 | 82.8 |
| 5年 I 期 | 93.8 | 93.9 | 90.2 | 71.4 | 83.6 | 101.0 | 86.9 | 102.8 | 117.4 | 147.4 | 85.7 | 165.5 | 86.1 | 79.4 |
| II 期 | 96.3 | 96.2 | 91.5 | 69.5 | 92.1 | 102.7 | 85.3 | 108.5 | 117.0 | 149.3 | 82.7 | 167.5 | 88.3 | 78.5 |
| III 期 | 95.9 | 95.9 | 94.6 | 70.8 | 81.3 | 88.1 | 72.2 | 98.2 | 100.3 | 174.2 | 81.3 | 200.2 | 86.9 | 81.6 |
| IV 期 | 95.7 | 95.7 | 85.2 | 67.2 | 76.3 | 96.0 | 85.8 | 98.0 | 98.9 | 168.9 | 84.4 | 194.5 | 87.9 | 82.4 |
| r 6年 I 期 | 90.0 | 90.1 | 82.6 | 71.0 | 69.1 | 92.9 | 92.6 | 91.0 | 103.5 | 157.6 | 80.7 | 180.3 | 79.0 | 73.6 |
| 前期比(%) | ▲ 6.0 | ▲ 5.9 | ▲ 3.1 | 5.7 | ▲ 9.4 | ▲ 3.2 | 7.9 | ▲ 7.1 | 4.7 | ▲ 6.7 | ▲ 4.4 | ▲ 7.3 | ▲ 10.1 | ▲ 10.7 |
| 令和5年4月 | 96.5 | 96.4 | 87.4 | 64.1 | 103.2 | 101.6 | 77.3 | 111.6 | 118.1 | 131.2 | 84.8 | 144.0 | 102.4 | 79.1 |
| 5月 | 91.6 | 91.5 | 88.2 | 69.7 | 89.1 | 93.6 | 63.1 | 103.2 | 110.9 | 143.5 | 82.1 | 160.7 | 75.7 | 75.6 |
| 6月 | 100.7 | 100.7 | 99.0 | 74.6 | 84.0 | 112.9 | 115.4 | 110.8 | 122.0 | 173.3 | 81.1 | 197.7 | 86.8 | 80.8 |
| 7月 | 95.4 | 95.4 | 91.7 | 70.4 | 84.4 | 82.4 | 63.4 | 95.6 | 98.6 | 181.9 | 80.5 | 211.1 | 83.5 | 82.8 |
| 8月 | 94.0 | 94.0 | 92.7 | 68.5 | 81.6 | 100.6 | 92.0 | 107.8 | 97.3 | 165.2 | 83.5 | 187.1 | 82.1 | 81.8 |
| 9月 | 98.3 | 98.4 | 99.5 | 73.6 | 77.8 | 81.2 | 61.1 | 91.1 | 105.0 | 175.6 | 80.0 | 202.3 | 95.2 | 80.3 |
| 10月 | 95.0 | 95.0 | 89.9 | 71.1 | 74.9 | 95.1 | 82.7 | 97.5 | 101.6 | 167.7 | 87.3 | 192.9 | 85.0 | 80.2 |
| 11月 | 96.7 | 96.7 | 88.2 | 67.6 | 76.9 | 103.2 | 107.8 | 97.2 | 98.2 | 175.1 | 83.7 | 203.2 | 83.5 | 84.7 |
| 12月 | 95.4 | 95.3 | 77.5 | 62.9 | 77.1 | 89.6 | 66.8 | 99.3 | 96.9 | 163.8 | 82.3 | 187.3 | 95.1 | 82.2 |
| 6年1月 | 85.7 | 85.6 | 81.2 | 68.7 | 64.9 | 91.6 | 72.6 | 90.8 | 98.7 | 151.9 | 77.4 | 174.0 | 73.9 | 71.2 |
| 2月 | 91.6 | 91.9 | 82.0 | 75.3 | 75.1 | 100.1 | 118.6 | 94.3 | 123.0 | 166.8 | 80.8 | 190.9 | 76.5 | 75.9 |
| r 3月 | 92.8 | 92.8 | 84.7 | 68.9 | 67.3 | 87.1 | 86.6 | 88.0 | 88.9 | 154.2 | 84.0 | 175.9 | 86.6 | 73.7 |
| p 4月 | 98.3 | 98.2 | 79.3 | 68.8 | 76.4 | 118.7 | 256.1 | 80.9 | 114.2 | 192.8 | 79.1 | 225.2 | 85.7 | 72.2 |
| 前月比(%) | 5.9 | 5.8 | ▲ 6.4 | ▲ 0.1 | 13.5 | 36.3 | 195.7 | ▲ 8.1 | 28.5 | 25.0 | ▲ 5.8 | 28.0 | ▲ 1.0 | ▲ 2.0 |

注 rは確報値、pは速報値

| 化学工業 | プラスチック製品工業 | パルプ・紙・紙加工品工業 | 繊維工業 | 食料品・たばこ工業 | 木材・木製品工業 | ゴム製品工業 | その他工業 | 家具工業 | その他製品工業 | 鉱業 | 公益事業 | 産業総合 | 機械工業 | 自動車部門 | 造船部門 |
|--------|------------|--------------|--------|-----------|----------|--------|-------|--------|---------|-------|--------|---------|--------|--------|--------|
| 392.2 | 501.5 | 100.1 | 166.5 | 677.2 | 166.2 | 100.7 | 204.2 | 39.5 | 164.7 | 1.6 | 213.2 | 10213.2 | 5648.1 | 2523.4 | 679.1 |
| 91.2 | 97.5 | 101.9 | 102.0 | 74.7 | 91.6 | 101.1 | 102.9 | 108.3 | 101.6 | 100.4 | 88.8 | 99.7 | 105.8 | 102.7 | 87.4 |
| 84.9 | 96.0 | 90.9 | 83.1 | 74.6 | 79.7 | 84.6 | 83.5 | 98.7 | 79.9 | 92.4 | 96.7 | 88.8 | 92.2 | 79.5 | 62.6 |
| 92.8 | 95.0 | 99.5 | 88.5 | 79.4 | 90.6 | 84.7 | 79.4 | 89.1 | 77.0 | 104.4 | 102.8 | 92.7 | 94.6 | 81.2 | 52.9 |
| 84.7 | 94.5 | 96.4 | 91.5 | 78.4 | 96.7 | 87.8 | 82.3 | 75.1 | 83.9 | 90.5 | 98.5 | 96.8 | 103.8 | 83.7 | 51.6 |
| 82.4 | 83.9 | 89.3 | 85.2 | 78.6 | 95.7 | 94.4 | 81.2 | 69.4 | 84.0 | 82.6 | 70.3 | 94.9 | 103.6 | 91.2 | 51.3 |
| ▲ 2.7 | ▲ 11.2 | ▲ 7.4 | ▲ 6.9 | 0.3 | ▲ 1.0 | 7.5 | ▲ 1.3 | ▲ 7.6 | 0.1 | ▲ 8.7 | ▲ 28.6 | ▲ 2.0 | ▲ 0.2 | 9.0 | ▲ 0.6 |
| 90.1 | 91.9 | 102.5 | 84.5 | 73.7 | 96.2 | 88.1 | 83.2 | 82.6 | 83.3 | 106.5 | 109.2 | 98.2 | 104.4 | 87.8 | 49.9 |
| 87.8 | 92.4 | 88.4 | 101.1 | 82.7 | 95.2 | 78.6 | 78.9 | 72.8 | 80.3 | 79.6 | 95.6 | 88.3 | 89.7 | 59.7 | 57.6 |
| 75.2 | 98.3 | 97.1 | 93.8 | 78.2 | 94.1 | 89.7 | 78.1 | 70.4 | 79.9 | 85.0 | 108.3 | 99.6 | 109.5 | 95.0 | 50.7 |
| 85.5 | 95.4 | 97.4 | 86.7 | 79.1 | 101.5 | 94.9 | 88.8 | 74.5 | 92.2 | 90.9 | 80.7 | 101.0 | 111.5 | 92.1 | 48.4 |
| 83.5 | 76.3 | 96.3 | 87.7 | 71.7 | 89.2 | 95.5 | 85.7 | 88.7 | 85.1 | 83.4 | 66.8 | 95.6 | 104.8 | 95.4 | 52.9 |
| 88.6 | 86.9 | 86.5 | 94.7 | 82.1 | 90.4 | 91.1 | 81.1 | 61.0 | 85.9 | 78.7 | 64.1 | 91.6 | 97.8 | 83.8 | 51.3 |
| 74.2 | 86.2 | 84.8 | 85.3 | 79.0 | 96.5 | 92.6 | 75.4 | 57.3 | 79.8 | 85.1 | 74.2 | 94.5 | 103.3 | 87.9 | 46.8 |
| 83.2 | 86.3 | 89.4 | 73.1 | 81.6 | 106.7 | 98.4 | 82.4 | 70.4 | 85.3 | 83.2 | 76.0 | 97.8 | 108.4 | 97.7 | 54.1 |
| 72.4 | 81.9 | 89.5 | 85.7 | 72.0 | 105.4 | 85.2 | 80.2 | 73.1 | 82.0 | 84.1 | 79.5 | 91.8 | 100.6 | 79.5 | 67.3 |
| ▲ 13.3 | 7.3 | ▲ 7.1 | ▲ 2.3 | 0.4 | 18.2 | ▲ 10.8 | ▲ 6.4 | ▲ 17.6 | ▲ 3.6 | 0.8 | 19.0 | ▲ 4.0 | ▲ 4.0 | ▲ 16.7 | 27.2 |
| 85.9 | 94.2 | 98.7 | 95.6 | 87.6 | 95.6 | 94.1 | 78.3 | 60.8 | 82.5 | 75.8 | 63.4 | 90.7 | 95.6 | 94.7 | 56.0 |
| 86.5 | 77.3 | 77.4 | 88.8 | 78.0 | 84.3 | 83.5 | 84.2 | 56.1 | 90.9 | 74.9 | 72.1 | 81.5 | 82.1 | 62.9 | 45.4 |
| 93.5 | 89.1 | 83.4 | 99.6 | 80.7 | 91.4 | 95.8 | 80.9 | 66.1 | 84.4 | 85.5 | 56.7 | 102.6 | 115.6 | 93.7 | 52.4 |
| 77.4 | 91.0 | 86.7 | 97.4 | 84.9 | 99.7 | 93.6 | 74.1 | 51.2 | 79.6 | 96.6 | 69.6 | 93.9 | 100.4 | 86.8 | 47.7 |
| 66.2 | 83.4 | 83.8 | 72.2 | 79.1 | 88.9 | 84.2 | 71.6 | 56.7 | 75.2 | 72.8 | 73.6 | 88.0 | 94.9 | 80.7 | 42.8 |
| 78.9 | 84.2 | 83.9 | 86.4 | 72.9 | 100.8 | 100.0 | 80.5 | 63.9 | 84.5 | 85.9 | 79.5 | 101.6 | 114.5 | 96.2 | 50.0 |
| 86.7 | 84.1 | 90.5 | 82.0 | 77.4 | 113.6 | 98.9 | 84.7 | 82.5 | 85.2 | 84.5 | 72.2 | 97.4 | 106.2 | 96.7 | 54.9 |
| 81.8 | 84.1 | 89.8 | 62.7 | 80.9 | 104.7 | 99.3 | 88.4 | 65.1 | 94.0 | 88.5 | 81.5 | 97.4 | 106.3 | 98.0 | 48.6 |
| 81.2 | 90.7 | 88.0 | 74.7 | 86.4 | 101.9 | 97.1 | 74.1 | 63.6 | 76.6 | 76.7 | 74.4 | 98.5 | 112.7 | 98.3 | 58.9 |
| 65.9 | 75.5 | 88.1 | 56.6 | 63.1 | 108.2 | 79.2 | 75.5 | 61.9 | 78.8 | 74.8 | 70.5 | 82.5 | 88.9 | 73.2 | 52.2 |
| 71.9 | 77.2 | 87.2 | 87.8 | 71.6 | 101.9 | 85.4 | 77.0 | 65.5 | 79.8 | 86.7 | 69.9 | 90.8 | 100.2 | 84.4 | 49.5 |
| 79.4 | 93.0 | 93.2 | 112.6 | 81.3 | 106.1 | 91.0 | 88.2 | 91.8 | 87.4 | 90.9 | 98.0 | 102.0 | 112.8 | 80.9 | 100.3 |
| 84.1 | 106.7 | 94.0 | 90.3 | 84.2 | 97.1 | 92.6 | 74.1 | 55.8 | 78.5 | 76.3 | 98.0 | 95.3 | 105.1 | 80.3 | 48.6 |
| ▲ 2.1 | 13.3 | ▲ 4.8 | ▲ 5.5 | ▲ 3.9 | 1.6 | ▲ 1.6 | ▲ 5.4 | ▲ 8.2 | ▲ 4.8 | 0.7 | 54.6 | 5.1 | 9.9 | ▲ 15.2 | ▲ 13.2 |
| 85.9 | 96.7 | 99.2 | 88.0 | 79.9 | 97.2 | 85.3 | 79.1 | 74.6 | 80.1 | 96.6 | 96.7 | 95.9 | 101.3 | 86.2 | 47.7 |
| 84.3 | 97.3 | 93.5 | 93.1 | 80.3 | 92.8 | 84.1 | 82.0 | 81.8 | 81.8 | 86.3 | 90.5 | 92.3 | 94.7 | 65.8 | 57.2 |
| 83.6 | 94.6 | 97.6 | 89.8 | 78.1 | 97.2 | 90.6 | 84.6 | 72.0 | 87.5 | 91.2 | 106.9 | 100.4 | 109.3 | 94.6 | 52.4 |
| 85.5 | 90.8 | 95.1 | 95.4 | 75.8 | 99.9 | 91.8 | 84.1 | 73.3 | 87.0 | 87.6 | 102.2 | 98.5 | 109.2 | 85.5 | 49.3 |
| 79.3 | 79.6 | 93.3 | 89.8 | 77.4 | 90.4 | 91.2 | 81.4 | 78.8 | 82.0 | 76.0 | 59.8 | 93.0 | 101.2 | 91.9 | 50.7 |
| 84.6 | 91.5 | 90.9 | 87.4 | 79.7 | 88.7 | 97.9 | 84.1 | 68.3 | 87.3 | 84.2 | 61.1 | 95.6 | 103.3 | 95.8 | 50.4 |
| 82.3 | 83.6 | 85.2 | 82.6 | 79.3 | 99.8 | 94.8 | 81.7 | 59.3 | 87.1 | 90.8 | 73.5 | 95.6 | 103.5 | 89.5 | 47.9 |
| 83.4 | 82.1 | 87.5 | 81.8 | 78.2 | 105.0 | 95.3 | 78.1 | 69.0 | 80.7 | 80.2 | 96.9 | 95.4 | 106.2 | 90.6 | 55.1 |
| 69.3 | 85.9 | 87.0 | 88.0 | 78.2 | 107.1 | 82.2 | 76.9 | 65.8 | 79.9 | 77.9 | 70.1 | 89.5 | 97.4 | 76.9 | 64.7 |
| ▲ 16.9 | 4.6 | ▲ 0.6 | 7.6 | 0.0 | 2.0 | ▲ 13.7 | ▲ 1.5 | ▲ 4.6 | ▲ 1.0 | ▲ 2.9 | ▲ 27.7 | ▲ 6.2 | ▲ 8.3 | ▲ 15.1 | 17.4 |
| 80.3 | 94.4 | 93.8 | 87.6 | 79.5 | 87.0 | 99.2 | 77.0 | 69.1 | 78.4 | 82.2 | 58.1 | 95.8 | 105.2 | 115.3 | 54.5 |
| 84.8 | 90.3 | 85.6 | 86.5 | 80.2 | 92.4 | 98.9 | 87.1 | 62.7 | 92.4 | 78.9 | 72.5 | 91.2 | 94.8 | 79.8 | 47.1 |
| 88.7 | 89.9 | 93.3 | 88.2 | 79.4 | 86.8 | 95.6 | 88.1 | 73.0 | 91.0 | 91.5 | 52.7 | 99.8 | 109.8 | 92.4 | 49.6 |
| 80.1 | 87.9 | 86.0 | 91.0 | 79.1 | 94.8 | 90.9 | 82.4 | 56.5 | 88.3 | 102.4 | 62.4 | 94.5 | 102.4 | 83.5 | 47.7 |
| 78.5 | 80.2 | 86.1 | 71.5 | 79.4 | 98.0 | 96.7 | 81.9 | 62.3 | 86.5 | 87.4 | 68.0 | 93.4 | 101.8 | 85.8 | 46.6 |
| 88.2 | 82.6 | 83.4 | 85.3 | 79.3 | 106.5 | 96.8 | 80.7 | 59.0 | 86.5 | 82.6 | 90.2 | 98.8 | 106.3 | 99.1 | 49.5 |
| 89.9 | 78.1 | 87.9 | 78.3 | 77.1 | 105.8 | 95.6 | 83.5 | 78.4 | 84.7 | 78.1 | 103.2 | 95.2 | 103.1 | 87.0 | 56.7 |
| 82.3 | 81.3 | 86.1 | 69.0 | 78.7 | 99.6 | 93.7 | 81.4 | 61.7 | 86.9 | 84.7 | 110.6 | 96.6 | 107.5 | 87.3 | 49.2 |
| 78.1 | 86.8 | 88.4 | 98.2 | 78.9 | 109.6 | 96.6 | 69.5 | 66.9 | 70.4 | 77.8 | 76.9 | 94.3 | 108.0 | 97.5 | 59.5 |
| 66.7 | 80.6 | 86.1 | 67.7 | 74.7 | 116.4 | 78.2 | 81.8 | 58.3 | 88.4 | 71.4 | 62.8 | 84.8 | 92.5 | 75.2 | 49.2 |
| 71.2 | 84.3 | 88.8 | 87.6 | 80.0 | 106.8 | 84.2 | 74.3 | 61.8 | 77.3 | 85.7 | 65.4 | 91.5 | 99.2 | 77.3 | 50.6 |
| 70.1 | 92.9 | 86.1 | 108.6 | 79.8 | 98.2 | 84.1 | 74.5 | 77.2 | 73.9 | 76.5 | 82.1 | 92.3 | 100.6 | 78.1 | 94.4 |
| 76.8 | 102.4 | 88.9 | 76.3 | 74.0 | 88.5 | 91.2 | 71.3 | 57.6 | 74.4 | 82.3 | 94.1 | 98.4 | 112.7 | 88.4 | 48.7 |
| 9.6 | 10.2 | 3.3 | ▲ 29.7 | ▲ 7.3 | ▲ 9.9 | 8.4 | ▲ 4.3 | ▲ 25.4 | 0.7 | 7.6 | 14.6 | 6.6 | 12.0 | 13.2 | ▲ 48.4 |

第3表 業種別生産者製品在庫指数（末）

| 年・期・月 | 業種別生産者製品在庫指数 | | | | | | | | | | | | | |
|----------------|--------------|--------|--------|--------|--------|------------|---------|---------|---------|------------|-------------|-------------|--------|-----------|
| | 鉱工業 | 製造工業 | 鉄鋼業 | 非鉄金属工業 | 金属製品工業 | 一般機械工業(総合) | はん用機械工業 | 生産用機械工業 | 業務用機械工業 | 電気機械工業(総合) | 電気・情報通信機械工業 | 電子部品・デバイス工業 | 輸送機械工業 | 窯業・土石製品工業 |
| ウェイト | 10000.0 | 9999.5 | 1170.8 | 173.0 | 787.5 | 1682.7 | 326.5 | 1293.7 | 62.5 | 401.2 | 31.2 | 370.0 | 2405.8 | 138.8 |
| 原指数 | | | | | | | | | | | | | | |
| 令和元年 | 78.8 | 78.8 | 114.1 | 71.8 | 24.9 | 54.8 | 79.4 | 44.3 | 143.7 | 45.0 | x | x | 73.2 | 87.4 |
| 2年 | 74.6 | 74.6 | 97.8 | 64.6 | 22.7 | 70.2 | 89.4 | 58.1 | 219.5 | 30.5 | x | x | 54.4 | 84.5 |
| 3年 | 86.4 | 86.4 | 116.5 | 59.4 | 31.7 | 81.6 | 126.9 | 64.6 | 198.1 | 29.5 | x | x | 77.2 | 89.9 |
| 4年 | 93.5 | 93.5 | 101.6 | 74.3 | 35.5 | 95.4 | 115.0 | 87.1 | 165.8 | 27.2 | x | x | 102.8 | 97.2 |
| 5年 | 90.9 | 90.9 | 73.4 | 51.3 | 46.7 | 95.1 | 115.8 | 77.0 | 362.5 | 30.4 | x | x | 98.9 | 86.3 |
| 前年比(%) | ▲ 2.8 | ▲ 2.8 | ▲ 27.8 | ▲ 31.0 | 31.5 | ▲ 0.3 | 0.7 | ▲ 11.6 | 118.6 | 11.8 | x | x | ▲ 3.8 | ▲ 11.2 |
| 令和4年 I 期 | 83.8 | 83.8 | 108.4 | 40.6 | 33.3 | 84.2 | 121.9 | 69.8 | 185.0 | 26.9 | x | x | 65.7 | 97.0 |
| II 期 | 101.8 | 101.8 | 111.6 | 49.5 | 37.6 | 99.0 | 121.2 | 88.6 | 197.8 | 27.5 | x | x | 129.3 | 99.9 |
| III 期 | 97.8 | 97.8 | 106.9 | 59.0 | 31.2 | 83.1 | 112.2 | 71.1 | 180.1 | 28.9 | x | x | 125.4 | 98.3 |
| IV 期 | 93.5 | 93.5 | 101.6 | 74.3 | 35.5 | 95.4 | 115.0 | 87.1 | 165.8 | 27.2 | x | x | 102.8 | 97.2 |
| 5年 I 期 | 95.2 | 95.2 | 88.4 | 33.1 | 35.1 | 86.7 | 111.1 | 75.9 | 183.5 | 26.1 | x | x | 119.1 | 105.9 |
| II 期 | 90.6 | 90.6 | 90.8 | 32.9 | 32.7 | 95.9 | 126.6 | 83.3 | 196.0 | 28.5 | x | x | 93.5 | 103.0 |
| III 期 | 95.0 | 95.0 | 82.3 | 37.1 | 40.6 | 94.0 | 118.9 | 77.1 | 315.4 | 27.6 | x | x | 113.1 | 95.6 |
| IV 期 | 90.9 | 90.9 | 73.4 | 51.3 | 46.7 | 95.1 | 115.8 | 77.0 | 362.5 | 30.4 | x | x | 98.9 | 86.3 |
| r 6年 I 期 | 103.0 | 103.0 | 82.0 | 55.4 | 45.0 | 82.8 | 111.6 | 63.2 | 337.8 | 30.1 | x | x | 146.2 | 95.2 |
| 前年同期比(%) | 8.2 | 8.2 | ▲ 7.2 | 67.4 | 28.2 | ▲ 4.5 | 0.5 | ▲ 16.7 | 84.1 | 15.3 | x | x | 22.8 | ▲ 10.1 |
| 令和5年4月 | 94.4 | 94.4 | 87.8 | 39.9 | 31.6 | 95.6 | 116.4 | 86.4 | 177.7 | 26.8 | x | x | 105.6 | 106.7 |
| 5月 | 100.7 | 100.7 | 91.3 | 40.8 | 32.9 | 99.5 | 128.4 | 87.3 | 200.5 | 27.6 | x | x | 128.7 | 104.8 |
| 6月 | 90.6 | 90.6 | 90.8 | 32.9 | 32.7 | 95.9 | 126.6 | 83.3 | 196.0 | 28.5 | x | x | 93.5 | 103.0 |
| 7月 | 103.1 | 103.1 | 82.3 | 26.9 | 33.4 | 100.6 | 122.9 | 89.8 | 208.8 | 27.5 | x | x | 147.3 | 99.3 |
| 8月 | 88.2 | 88.2 | 88.6 | 36.6 | 39.0 | 95.2 | 126.4 | 80.6 | 234.0 | 27.8 | x | x | 85.0 | 96.3 |
| 9月 | 95.0 | 95.0 | 82.3 | 37.1 | 40.6 | 94.0 | 118.9 | 77.1 | 315.4 | 27.6 | x | x | 113.1 | 95.6 |
| 10月 | 99.4 | 99.4 | 83.3 | 37.4 | 48.0 | 97.9 | 122.6 | 80.9 | 321.3 | 28.1 | x | x | 124.7 | 93.5 |
| 11月 | 103.1 | 103.1 | 79.2 | 36.7 | 44.8 | 103.4 | 119.9 | 87.5 | 347.6 | 29.1 | x | x | 139.0 | 87.7 |
| 12月 | 90.9 | 90.9 | 73.4 | 51.3 | 46.7 | 95.1 | 115.8 | 77.0 | 362.5 | 30.4 | x | x | 98.9 | 86.3 |
| 6年1月 | 94.4 | 94.4 | 87.0 | 57.7 | 39.9 | 111.0 | 114.8 | 98.1 | 358.1 | 32.0 | x | x | 95.3 | 88.5 |
| 2月 | 99.7 | 99.7 | 91.4 | 64.7 | 47.7 | 100.4 | 114.0 | 85.3 | 343.7 | 31.2 | x | x | 116.5 | 93.2 |
| r 3月 | 103.0 | 103.0 | 82.0 | 55.4 | 45.0 | 82.8 | 111.6 | 63.2 | 337.8 | 30.1 | x | x | 146.2 | 95.2 |
| p 4月 | 88.5 | 88.5 | 82.9 | 41.4 | 43.2 | 85.6 | 111.8 | 66.9 | 334.5 | 30.2 | x | x | 87.2 | 95.6 |
| 前年同月比(%) | ▲ 6.3 | ▲ 6.3 | ▲ 5.6 | 3.8 | 36.7 | ▲ 10.5 | ▲ 4.0 | ▲ 22.6 | 88.2 | 12.7 | x | x | ▲ 17.4 | ▲ 10.4 |
| 季節調整済指数 | | | | | | | | | | | | | | |
| 令和4年 I 期 | 83.0 | 83.0 | 120.6 | 51.6 | 30.8 | 88.3 | 129.2 | 73.5 | 185.1 | 28.4 | x | x | 59.5 | 93.8 |
| II 期 | 97.3 | 97.3 | 108.0 | 51.9 | 36.7 | 93.3 | 116.8 | 83.4 | 185.5 | 27.2 | x | x | 115.9 | 96.9 |
| III 期 | 97.6 | 97.6 | 106.5 | 57.5 | 30.7 | 86.5 | 113.9 | 76.5 | 175.4 | 28.2 | x | x | 126.3 | 101.0 |
| IV 期 | 100.8 | 100.8 | 99.7 | 61.1 | 39.7 | 99.1 | 114.9 | 92.4 | 162.4 | 26.8 | x | x | 124.6 | 100.2 |
| 5年 I 期 | 94.2 | 94.2 | 98.0 | 41.8 | 33.0 | 91.7 | 117.3 | 80.7 | 188.2 | 27.8 | x | x | 108.7 | 102.5 |
| II 期 | 86.6 | 86.6 | 87.7 | 34.4 | 32.3 | 90.9 | 121.6 | 79.0 | 187.0 | 28.4 | x | x | 84.2 | 100.0 |
| III 期 | 94.8 | 94.8 | 81.8 | 36.0 | 40.5 | 98.4 | 120.4 | 83.5 | 312.3 | 27.1 | x | x | 114.4 | 98.4 |
| IV 期 | 98.0 | 98.0 | 72.0 | 42.3 | 52.1 | 98.7 | 115.8 | 81.6 | 353.6 | 29.9 | x | x | 119.7 | 88.9 |
| r 6年 I 期 | 101.9 | 101.9 | 90.9 | 70.0 | 42.4 | 87.6 | 117.8 | 67.2 | 346.5 | 32.1 | x | x | 133.4 | 92.2 |
| 前期比(%) | 4.0 | 4.0 | 26.3 | 65.5 | ▲ 18.6 | ▲ 11.2 | 1.7 | ▲ 17.6 | ▲ 2.0 | 7.4 | x | x | 11.4 | 3.7 |
| 令和5年4月 | 99.4 | 99.4 | 89.3 | 51.0 | 32.3 | 99.4 | 116.9 | 90.3 | 188.0 | 27.0 | x | x | 125.0 | 104.5 |
| 5月 | 104.4 | 104.4 | 91.1 | 45.0 | 33.6 | 105.1 | 129.6 | 94.6 | 209.9 | 28.0 | x | x | 150.4 | 102.7 |
| 6月 | 86.6 | 86.6 | 87.7 | 34.4 | 32.3 | 90.9 | 121.6 | 79.0 | 187.0 | 28.4 | x | x | 84.2 | 100.0 |
| 7月 | 97.6 | 97.6 | 83.3 | 27.0 | 31.6 | 93.1 | 123.0 | 79.9 | 208.0 | 27.6 | x | x | 129.4 | 98.9 |
| 8月 | 89.7 | 89.7 | 88.5 | 34.9 | 37.5 | 90.7 | 121.7 | 76.2 | 231.5 | 26.2 | x | x | 99.7 | 97.7 |
| 9月 | 94.8 | 94.8 | 81.8 | 36.0 | 40.5 | 98.4 | 120.4 | 83.5 | 312.3 | 27.1 | x | x | 114.4 | 98.4 |
| 10月 | 103.0 | 103.0 | 80.9 | 36.7 | 50.8 | 97.8 | 122.6 | 80.4 | 329.3 | 27.3 | x | x | 143.8 | 96.3 |
| 11月 | 99.7 | 99.7 | 79.0 | 34.6 | 44.5 | 100.7 | 121.6 | 83.1 | 354.4 | 28.7 | x | x | 119.9 | 89.3 |
| 12月 | 98.0 | 98.0 | 72.0 | 42.3 | 52.1 | 98.7 | 115.8 | 81.6 | 353.6 | 29.9 | x | x | 119.7 | 88.9 |
| 6年1月 | 87.5 | 87.5 | 83.6 | 50.8 | 41.3 | 108.5 | 112.2 | 95.1 | 351.9 | 32.5 | x | x | 71.4 | 89.4 |
| 2月 | 101.8 | 101.8 | 92.6 | 60.4 | 45.2 | 101.0 | 115.2 | 85.9 | 330.1 | 32.1 | x | x | 126.6 | 91.3 |
| r 3月 | 101.9 | 101.9 | 90.9 | 70.0 | 42.4 | 87.6 | 117.8 | 67.2 | 346.5 | 32.1 | x | x | 133.4 | 92.2 |
| p 4月 | 93.2 | 93.2 | 84.3 | 52.9 | 44.1 | 89.0 | 112.3 | 70.0 | 353.9 | 30.4 | x | x | 103.2 | 93.6 |
| 前月比(%) | ▲ 8.5 | ▲ 8.5 | ▲ 7.3 | ▲ 24.4 | 4.0 | 1.6 | ▲ 4.7 | 4.2 | 2.1 | ▲ 5.3 | x | x | ▲ 22.6 | 1.5 |

注 r は確報値、p は速報値

| 化学工業 | プラスチック製品工業 | パルプ・紙・紙加工品工業 | 繊維工業 | 食料品・たばこ工業 | 木材・木製品工業 | ゴム製品工業 | その他工業 | 家具工業 | その他製品工業 | 鉱業 | 公益事業 | 産業総合 | 機械工業 | 自動車部門 | 造船部門 |
|--------|------------|--------------|-------|-----------|----------|--------|--------|--------|---------|-------|------|---------|--------|--------|------|
| 1022.7 | 367.0 | 194.1 | 600.6 | 711.8 | 137.3 | 124.4 | 81.8 | 47.0 | 34.8 | 0.5 | - | 10000.0 | 4489.7 | 2353.8 | - |
| 115.1 | 111.6 | 110.7 | 109.7 | 54.2 | 96.6 | 100.5 | 164.3 | 169.5 | 157.4 | 100.0 | - | 78.8 | 63.8 | 71.9 | - |
| 116.4 | 107.9 | 112.4 | 132.0 | 49.2 | 81.5 | 91.7 | 147.5 | 135.1 | 164.2 | 100.0 | - | 74.6 | 58.2 | 52.7 | - |
| 132.1 | 120.4 | 99.5 | 137.7 | 43.4 | 82.0 | 96.2 | 119.7 | 118.7 | 121.0 | 100.0 | - | 86.4 | 74.6 | 77.1 | - |
| 123.7 | 119.3 | 100.0 | 143.8 | 40.8 | 99.1 | 88.7 | 157.6 | 127.7 | 198.1 | 100.0 | - | 93.5 | 93.3 | 103.3 | - |
| 113.4 | 119.9 | 110.7 | 178.0 | 41.5 | 92.8 | 104.1 | 143.6 | 117.6 | 178.8 | 100.0 | - | 90.9 | 91.3 | 99.1 | - |
| ▲ 8.3 | 0.5 | 10.7 | 23.8 | 1.7 | ▲ 6.4 | 17.4 | ▲ 8.9 | ▲ 7.9 | ▲ 9.7 | 0.0 | - | ▲ 2.8 | ▲ 2.1 | ▲ 4.1 | - |
| 116.9 | 129.3 | 94.8 | 163.6 | 51.3 | 87.2 | 94.7 | 117.6 | 108.6 | 129.7 | 100.0 | - | 83.8 | 69.2 | 65.2 | - |
| 113.6 | 121.9 | 75.5 | 163.6 | 52.0 | 101.0 | 92.5 | 120.5 | 110.8 | 133.6 | 100.0 | - | 101.8 | 108.9 | 130.4 | - |
| 117.6 | 114.5 | 93.0 | 170.9 | 44.7 | 113.1 | 83.1 | 131.7 | 123.6 | 142.5 | 100.0 | - | 97.8 | 100.9 | 126.5 | - |
| 123.7 | 119.3 | 100.0 | 143.8 | 40.8 | 99.1 | 88.7 | 157.6 | 127.7 | 198.1 | 100.0 | - | 93.5 | 93.3 | 103.3 | - |
| 115.3 | 131.0 | 111.2 | 162.3 | 47.0 | 106.2 | 97.8 | 150.9 | 111.9 | 203.5 | 100.0 | - | 95.2 | 98.7 | 119.8 | - |
| 119.8 | 118.1 | 89.8 | 164.0 | 50.3 | 105.3 | 103.0 | 141.5 | 115.9 | 176.2 | 100.0 | - | 90.6 | 88.6 | 93.1 | - |
| 124.0 | 106.3 | 94.4 | 185.3 | 42.6 | 93.8 | 94.7 | 130.2 | 122.9 | 139.9 | 100.0 | - | 95.0 | 98.3 | 113.5 | - |
| 113.4 | 119.9 | 110.7 | 178.0 | 41.5 | 92.8 | 104.1 | 143.6 | 117.6 | 178.8 | 100.0 | - | 90.9 | 91.3 | 99.1 | - |
| 110.1 | 136.4 | 109.2 | 192.3 | 49.6 | 103.2 | 108.9 | 129.6 | 96.8 | 173.8 | 100.0 | - | 103.0 | 112.1 | 147.4 | - |
| ▲ 4.5 | 4.1 | ▲ 1.8 | 18.5 | 5.5 | ▲ 2.8 | 11.3 | ▲ 14.1 | ▲ 13.5 | ▲ 14.6 | 0.0 | - | 8.2 | 13.6 | 23.0 | - |
| 122.2 | 129.6 | 120.2 | 165.8 | 47.8 | 104.8 | 103.0 | 147.6 | 111.7 | 196.2 | 100.0 | - | 94.4 | 94.8 | 105.9 | - |
| 119.2 | 119.2 | 115.5 | 173.3 | 49.0 | 104.8 | 92.5 | 140.2 | 112.5 | 177.5 | 100.0 | - | 100.7 | 108.7 | 129.2 | - |
| 119.8 | 118.1 | 89.8 | 164.0 | 50.3 | 105.3 | 103.0 | 141.5 | 115.9 | 176.2 | 100.0 | - | 90.6 | 88.6 | 93.1 | - |
| 123.1 | 121.4 | 93.4 | 157.9 | 47.5 | 98.6 | 106.5 | 136.4 | 119.2 | 159.5 | 100.0 | - | 103.1 | 119.1 | 148.4 | - |
| 124.4 | 104.6 | 95.9 | 166.2 | 43.3 | 96.5 | 104.5 | 132.0 | 123.0 | 144.0 | 100.0 | - | 88.2 | 83.7 | 84.7 | - |
| 124.0 | 106.3 | 94.4 | 185.3 | 42.6 | 93.8 | 94.7 | 130.2 | 122.9 | 139.9 | 100.0 | - | 95.0 | 98.3 | 113.5 | - |
| 123.4 | 119.3 | 99.9 | 179.9 | 44.2 | 88.6 | 95.9 | 122.1 | 120.9 | 123.6 | 100.0 | - | 99.4 | 106.0 | 125.2 | - |
| 119.3 | 126.5 | 99.6 | 181.7 | 44.9 | 91.7 | 98.0 | 128.2 | 115.6 | 145.2 | 100.0 | - | 103.1 | 115.8 | 139.9 | - |
| 113.4 | 119.9 | 110.7 | 178.0 | 41.5 | 92.8 | 104.1 | 143.6 | 117.6 | 178.8 | 100.0 | - | 90.9 | 91.3 | 99.1 | - |
| 108.1 | 118.8 | 119.8 | 189.7 | 44.4 | 91.7 | 105.4 | 137.6 | 113.1 | 170.8 | 100.0 | - | 94.4 | 95.5 | 95.4 | - |
| 107.8 | 131.0 | 107.3 | 194.1 | 46.5 | 98.0 | 110.5 | 129.5 | 109.2 | 156.9 | 100.0 | - | 99.7 | 102.9 | 117.2 | - |
| 110.1 | 136.4 | 109.2 | 192.3 | 49.6 | 103.2 | 108.9 | 129.6 | 96.8 | 173.8 | 100.0 | - | 103.0 | 112.1 | 147.4 | - |
| 103.6 | 135.8 | 113.1 | 191.4 | 50.5 | 107.4 | 103.7 | 136.2 | 100.2 | 184.7 | 100.0 | - | 88.5 | 81.5 | 87.5 | - |
| ▲ 15.2 | 4.8 | ▲ 5.9 | 15.4 | 5.6 | 2.5 | 0.7 | ▲ 7.7 | ▲ 10.3 | ▲ 5.9 | 0.0 | - | ▲ 6.3 | ▲ 14.0 | ▲ 17.4 | - |
| 121.5 | 122.9 | 89.5 | 164.9 | 48.3 | 89.0 | 96.1 | 121.8 | 115.3 | 126.8 | 99.4 | - | 83.0 | 66.7 | 58.8 | - |
| 117.5 | 123.0 | 92.5 | 159.2 | 48.3 | 97.8 | 88.9 | 121.1 | 110.8 | 128.0 | 99.7 | - | 97.3 | 98.8 | 115.8 | - |
| 114.0 | 122.3 | 96.8 | 156.1 | 46.5 | 107.9 | 86.7 | 133.5 | 115.6 | 160.0 | 100.1 | - | 97.6 | 101.3 | 123.5 | - |
| 121.6 | 121.4 | 98.7 | 160.2 | 46.3 | 104.0 | 89.9 | 144.3 | 125.3 | 174.0 | 100.3 | - | 100.8 | 107.6 | 127.8 | - |
| 118.8 | 123.8 | 104.5 | 163.1 | 44.4 | 108.6 | 98.9 | 156.6 | 118.1 | 200.7 | 100.2 | - | 94.2 | 95.6 | 109.2 | - |
| 123.2 | 118.8 | 109.7 | 159.3 | 46.8 | 102.1 | 98.8 | 142.4 | 115.5 | 169.8 | 100.2 | - | 86.6 | 80.6 | 83.3 | - |
| 119.6 | 113.1 | 97.9 | 168.9 | 44.4 | 89.6 | 98.6 | 132.2 | 114.5 | 158.0 | 100.6 | - | 94.8 | 99.0 | 111.6 | - |
| 111.6 | 122.2 | 109.3 | 198.4 | 47.1 | 97.3 | 105.6 | 131.5 | 115.5 | 156.8 | 100.2 | - | 98.0 | 105.3 | 122.4 | - |
| 113.5 | 128.9 | 102.6 | 193.3 | 46.8 | 105.5 | 110.2 | 134.5 | 102.2 | 171.4 | 100.2 | - | 101.9 | 108.6 | 134.3 | - |
| 1.7 | 5.5 | ▲ 6.1 | ▲ 2.6 | ▲ 0.6 | 8.4 | 4.4 | 2.3 | ▲ 11.5 | 9.3 | 0.0 | - | 4.0 | 3.1 | 9.7 | - |
| 123.0 | 124.3 | 109.4 | 166.8 | 44.9 | 104.7 | 107.4 | 151.4 | 120.4 | 201.5 | 100.3 | - | 99.4 | 107.0 | 123.1 | - |
| 124.5 | 118.6 | 110.9 | 167.0 | 45.5 | 104.4 | 93.2 | 144.3 | 118.0 | 174.8 | 99.8 | - | 104.4 | 121.7 | 152.6 | - |
| 123.2 | 118.8 | 109.7 | 159.3 | 46.8 | 102.1 | 98.8 | 142.4 | 115.5 | 169.8 | 100.2 | - | 86.6 | 80.6 | 83.3 | - |
| 122.2 | 121.1 | 105.0 | 154.3 | 46.2 | 95.4 | 110.7 | 136.1 | 117.8 | 156.5 | 100.3 | - | 97.6 | 101.7 | 130.2 | - |
| 118.0 | 114.1 | 98.6 | 158.0 | 45.1 | 90.7 | 99.6 | 135.6 | 118.9 | 155.8 | 99.8 | - | 89.7 | 93.2 | 100.5 | - |
| 119.6 | 113.1 | 97.9 | 168.9 | 44.4 | 89.6 | 98.6 | 132.2 | 114.5 | 158.0 | 100.6 | - | 94.8 | 99.0 | 111.6 | - |
| 121.9 | 120.7 | 95.9 | 171.2 | 45.6 | 88.8 | 95.9 | 116.1 | 114.1 | 122.1 | 99.3 | - | 103.0 | 116.4 | 145.7 | - |
| 115.0 | 119.0 | 102.8 | 192.8 | 45.6 | 94.4 | 98.3 | 121.3 | 109.1 | 140.0 | 100.2 | - | 99.7 | 106.7 | 122.1 | - |
| 111.6 | 122.2 | 109.3 | 198.4 | 47.1 | 97.3 | 105.6 | 131.5 | 115.5 | 156.8 | 100.2 | - | 98.0 | 105.3 | 122.4 | - |
| 109.3 | 121.7 | 113.7 | 203.8 | 46.4 | 96.3 | 110.5 | 137.8 | 114.8 | 171.0 | 99.6 | - | 87.5 | 79.6 | 71.3 | - |
| 111.8 | 127.2 | 99.3 | 203.2 | 46.9 | 101.2 | 99.7 | 136.8 | 117.2 | 165.5 | 99.7 | - | 101.8 | 107.5 | 128.0 | - |
| 113.5 | 128.9 | 102.6 | 193.3 | 46.8 | 105.5 | 110.2 | 134.5 | 102.2 | 171.4 | 100.2 | - | 101.9 | 108.6 | 134.3 | - |
| 104.2 | 130.3 | 102.9 | 192.5 | 47.5 | 107.2 | 108.2 | 139.7 | 108.0 | 189.7 | 100.3 | - | 93.2 | 92.0 | 101.7 | - |
| ▲ 8.2 | 1.1 | 0.3 | ▲ 0.4 | 1.5 | 1.6 | ▲ 1.8 | 3.9 | 5.7 | 10.7 | 0.1 | - | ▲ 8.5 | ▲ 15.3 | ▲ 24.3 | - |



総務省統計局・都道府県
みんなの暮らしを支える

統計調査



統計調査員がお伺いしましたら、ご回答をお願いします。
個人企業経済調査は、平成31年度から民間事業者に委託した郵送調査となります。

皆様の個人情報は厳重に保護されます。
 統計調査を装った「かたり調査」にご注意ください。

携帯・スマホからはコチラ
※一部の機種・アプリで読み取れない場合がございます。



※センサズくんとみらいちゃんは国勢調査のイメージキャラクターです。

<次回公表予定日> 令和6年7月12日(金)

次の表は、広島県の統計のホームページに掲載しています。

- ・特殊分類別(財別)指数・・・投資財、消費財等の指数を掲載(統計表第4表)
- ・参考表・・・・・・・・・・・・広島県、中国地方及び全国の鉱工業指数の動きを掲載

資料出所

- ・経済産業省生産動態統計調査(基幹統計)
- ・広島県鉱工業生産動態統計調査(広島県統計調査条例)
- ・国土交通省造船造機統計調査(基幹統計)
- ・国土交通省鉄道車両等生産動態統計調査(基幹統計)
- ・厚生労働省薬事工業生産動態統計調査(基幹統計)
- ・農林水産省牛乳乳製品統計調査(基幹統計)
- ・農林水産省木材統計調査(基幹統計)

広島県は、県民の皆様に対して、より分かりやすく、より使いやすい統計情報の提供に努めています。
今後も広島県の「鉱工業生産・出荷・在庫指数」をご利用ください。

令和6年6月発行
編集発行 広島県 総務局 統計課
〒730-8511 広島市中区基町10-52
TEL (082) 513-2542 (ダイヤルイン)

この報告書の内容は、広島県のホームページでも提供しています。
「広島県統計課」で検索してください。
ホームページアドレス <https://www.pref.hiroshima.lg.jp/soshiki/21/>

