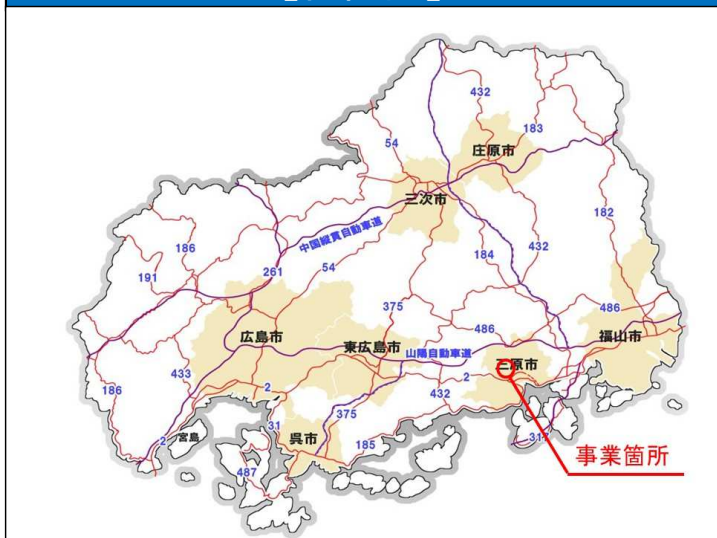


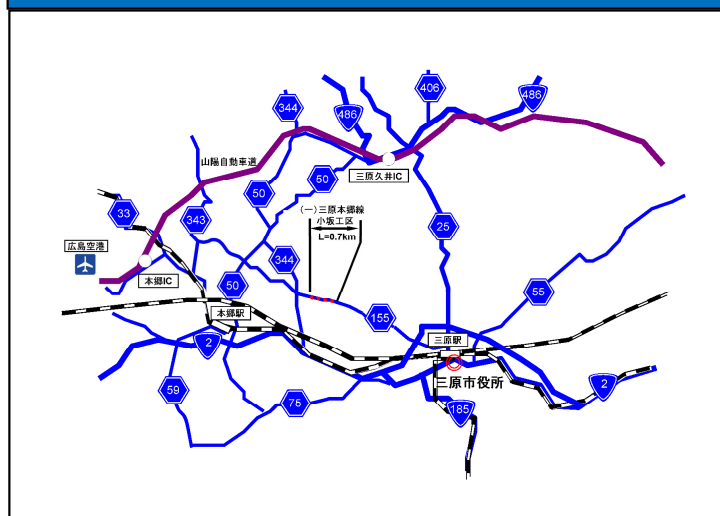
一般県道 三原本郷線 小坂町工区

おさかちょう

【位置図】



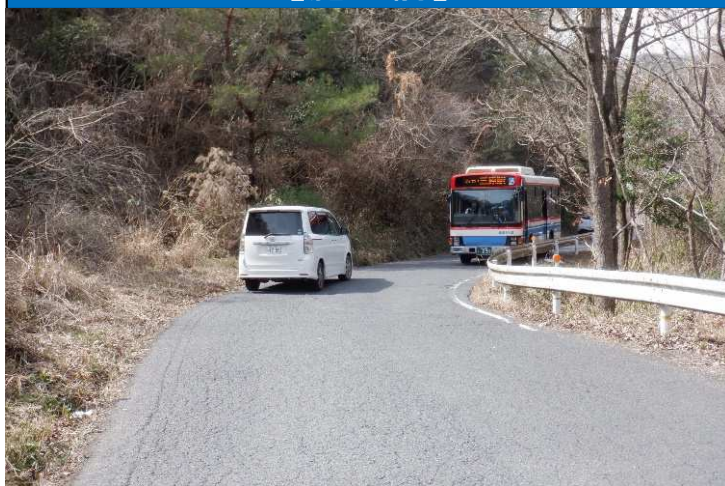
【事業箇所概略図】



【事業目的】

一般県道三原本郷線は、三原市中心部～旧本郷町に至る延長約14.5kmの一般県道であり、観光の周遊を促すうえで重要な役割を担っている。小坂町工区は、幅員狭小であり通行に支障をきたしているため、当該工区の整備により狭隘区間が解消し、広島空港観光施設群から西国街道・本町地区までの連絡時間の短縮が図られることにより、通行の安全性の向上に加え、広域観光活性化への効果も期待される。

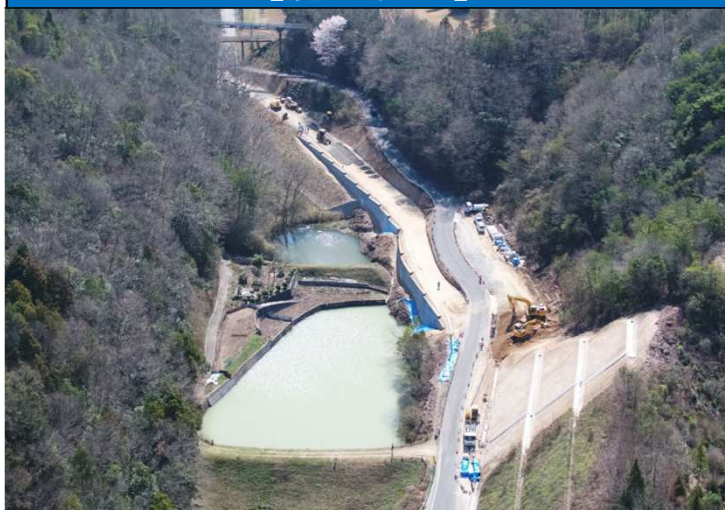
【施工前】



【事業概要】

事業箇所: 広島県三原市小坂町
事業延長: 0.7km
事業内容: 現道拡幅
道路規格: 3種4級
設計速度: 40km/h
幅員: 7.0m(2車線)

【施工状況】



【令和6年度事業内容】

改良工事