

県が資本金の四分の一以上を出資等している 法人の経営状況について

- 1 公益財団法人 ひろしま文化振興財団
- 2 公益財団法人 広島県男女共同参画財団
- 3 一般財団法人 もみのき森林公園協会
- 4 一般財団法人 中央森林公園協会
- 5 福山リサイクル発電 株式会社
- 6 一般財団法人 広島県環境保全公社

令和6年6月20日

環境県民局

出資法人経営状況説明書

1 法人の概要（令和6年6月20日現在）

(1) 基本情報

法人の名称	公益財団法人ひろしま文化振興財団	所管課	環境県民局文化芸術課
所在地	広島市中区大手町一丁目5-3	設立登記	昭和54年3月23日

基本財産等の額	527,310千円	うち県出資額	440,000千円	県出資比率	83.4%
県以外の出資者	23市町(30,009千円、5.7%)、民間等(57,301千円、10.9%)				

設立目的	県民の生活の中に芽ばえる幅広い文化諸活動に対し、経済的に援助すること等により、心豊かなうるおいのある地域社会の創造に寄与する。
業務概要	1 県内文化団体が実施する文化事業への財政的支援等(文化活動支援事業) 2 文化団体と連携した共催事業の実施等(地域文化振興事業) 3 寄附の呼びかけ・募金活動や財団事業の広報(広報活動事業) 4 文化情報コーナーを拠点とした地域文化・芸術情報の収集・提供等(地域文化拠点運営事業) 5 けんみん文化祭ひろしまの運営等(けんみん文化祭開催事業) 6 県内文化施設職員等を対象とする研修の実施等(地域文化活性化事業) 7 広島県文化団体連合会事務局の運営

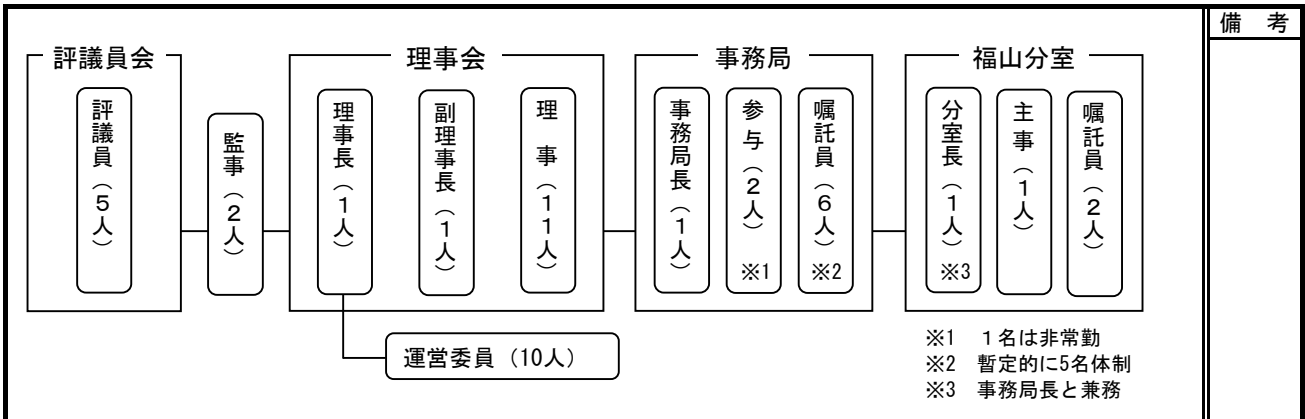
(2) 役・職員の状況

区分	役職員数	備考		
		県職員	元県職員	その他
常勤役員数	1人	0人	1人	0人
非常勤役員数	14人	1人	0人	13人
常勤職員数	2人	1人	0人	1人

役職	氏名	県職員である者	備考
理事長	小田 宏史		
副理事長	増田 茂典		
常務理事	沖見 広徳		常勤
理事	信夫 秀紀	環境県民局長	
理事	田中 竜二		
理事	八田 和嗣		
理事	原田 佳子		
理事	松井 一貴		

役職	氏名	県職員である者	備考
理事	光井 安子		
理事	箕輪 幸人		
理事	三吉 吉三		
理事	山口 真司		
理事	吉田 隆行		
監事	大橋 大樹		
監事	岡本 直樹		

(3) 組織の概要



2 令和6年度事業計画

(1) 事業計画

(単位：千円)

事業名	事業内容	令和6年度	令和5年度	増減
1 文化振興事業	(1)文化活動助成事業 文化活動団体が実施する文化活動への財政的支援 (2)文化活動顕彰事業 地域文化の普及向上に貢献した個人及び団体を顕彰 (3)共催・後援事業 文化活動団体の主催事業に対する共催及び後援 (4)けんみん文化祭開催事業 けんみん文化祭ひろしま実行委員会の業務受託 (5)地域文化拠点運営事業 文化芸術情報発信のホームページ運営等 (6)文化施設職員等研修事業 市町担当職員や文化施設職員等への研修の開催 (7)アーティストギャラリーひろカル ウェブサイト「アーティストギャラリーひろカル」 を通じた、広島文化賞受賞者等と会員企業の連携・ 交流促進 (8)ひろしまアトラウンジ 地域文化の担い手によるイベントを企画	48,411	46,444	1,967
2 管理経費	法人の運営に係る管理費等の経費	8,775	8,647	128
合 計		57,186	55,091	2,095

※ 端数調整により合計が一致しない場合がある。

【特記事項】

--

(2) 予算書

(単位：千円)

区分	令和6年度	令和5年度	増減	主な増減理由	
経常収益	基本財産運用益	1,272	105	1,167	・運用利率向上による基本財産運用益の増
	特定資産運用益	1	1	0	
	受取会費	1,200	1,200	0	
	事業収益	50,590	49,374	1,216	・けんみん文化祭開催事業受託金の増
	受取補助金等	1,832	1,120	712	
	受取寄附金	2,300	3,300	▲1,000	・基本財産取崩額の減
	雑収益	3	3	0	
計 ①	57,198	55,103	2,095		
経常費用	事業費	48,411	46,444	1,967	
	管理費	8,775	8,647	128	
計 ②	57,186	55,091	2,095		
当期経常増減額	③=①-②	12	12	0	
経常外収益	④	0	0	0	
	経常外費用 ⑤	0	0	0	
当期経常外増減額	⑥=④-⑤	0	0	0	
法人税等	⑦	0	0	0	
当期一般正味財産増減額	⑧=③+⑥-⑦	12	12	0	
当期指定正味財産増減額	⑨	▲2,000	▲3,000	1,000	
当期正味財産増減額合計	⑩=⑧+⑨	▲1,988	▲2,988	1,000	

※ 端数調整により合計が一致しない場合がある。

3 令和5年度事業報告

(1) 事業報告

(単位：千円)

事業名	事業内容	令和5年度	令和4年度	増減
1 文化振興事業	(1)文化活動助成事業 文化活動団体が実施する文化活動への財政的支援 (2)文化活動顕彰事業 地域文化の普及向上に貢献した個人及び団体を顕彰 (3)共催・後援事業 文化活動団体の主催事業に対する共催及び後援 (4)けんみん文化祭開催事業 けんみん文化祭ひろしま実行委員会の業務受託 (5)地域文化拠点運営事業 文化芸術情報発信のホームページ運営等 (6)文化施設職員等研修事業 市町担当職員や文化施設職員等への研修の開催 (7)アーティストギャラリーひろカル ウェブサイト「アーティストギャラリーひろカル」 を通じた、広島文化賞受賞者等と会員企業の連携・ 交流促進 (8)ひろしまアートラウンジ 地域文化の担い手によるワークショップ等を企画	45,787	47,091	▲ 1,304
2 管理経費	法人の運営に係る管理費等の経費	8,413	8,643	▲ 230
合 計		54,200	55,733	▲ 1,533

※ 端数調整により合計が一致しない場合がある。

【特記事項】

--

(2) 正味財産増減計算書

(単位：千円)

区 分	令和5年度	令和4年度	増 減	主な増減理由	
経常収益	基本財産運用益	383	956	▲ 573	
	特定資産運用益	0	0	0	
	受取会費	1,230	1,132	98	
	事業収益	49,374	50,224	▲ 850	
	受取補助金等	1,120	1,582	▲ 462	
	受取寄付金	2,138	1,412	726	
	雑収益	1	2	▲ 1	
計 ①	54,247	55,308	▲ 1,061		
経常費用	事業費	45,787	47,091	▲ 1,304	・けんみん文化祭事業費に係る減
	管理費	8,413	8,643	▲ 230	
計 ②	54,200	55,733	▲ 1,533		
当期経常増減額 ③=①-②	47	▲ 425	472		
経常外収益 ④	0	0	0		
	経常外費用 ⑤	0	0	0	
当期経常外増減額 ⑥=④-⑤	0	0	0		
法人税等 ⑦	0	0	0		
当期一般正味財産増減額 ⑧=③+⑥-⑦	47	▲ 425	472		
当期指定正味財産増減額 ⑨	▲ 1,983	▲ 961	▲ 1,022		
当期正味財産増減額合計 ⑩=⑧+⑨	▲ 1,937	▲ 1,386	▲ 551		

※ 端数調整により合計が一致しない場合がある。

(3) 貸借対照表

(単位：千円)

区 分		令和5年度末	令和4年度末	増 減	主な増減理由
資産	流動資産	12,139	8,708	3,431	・未払金の増による現金預金の増
	固定資産	539,774	539,515	259	
	資 産 計	551,913	548,222	3,691	
負債	流動負債	8,248	4,211	4,037	・未払金の増
	固定負債	11,661	10,072	1,589	
	負 債 計 ①	19,910	14,283	5,627	
正味財産	指定正味財産	527,310	529,293	▲ 1,983	・基本財産取崩による事業費充当に伴う減
	うち、基本財産充当額	527,310	529,293	▲ 1,983	
	一般正味財産	4,694	4,647	47	
	うち、基本財産充当額	0	0	0	
	正味財産計 ②	532,003	533,940	▲ 1,937	
負債・正味財産 合計 ③=①+②		551,913	548,222	3,691	

※ 端数調整により合計が一致しない場合がある。

(4) 県からの財政的支援

(単位：千円)

区 分	令和5年度	令和4年度	増 減	主な増減理由
委託料等	50,294	51,806	▲ 1,512	・けんみん文化祭において隔年で実施する「展示部門」の未実施による減
貸付金	0	0	0	
その他(追加出資等)	0	0	0	
合 計	50,294	51,806	▲ 1,512	
借入金残高(期末残高)	0	0	0	
債務保証額(期末残高)	0	0	0	
損失補償契約に係る債務残高	0	0	0	

【県の財政的支援の目的・内容等】

委託料等 … 地域文化情報等の収集・提供等に関する業務 (40,630千円) 及びけんみん文化祭ひろしまの運営業務 (9,664千円) の委託

(5) 経営健全化計画の推進状況など特記事項

--

4 正味財産増減計算書の内訳

(1) 正味財産増減計算書(総括表)

(単位:千円)

科 目	令和5年度決算 A	令和4年度決算 B	増 減 A-B	備考
I 一般正味財産増減の部				
1 経常増減の部				
(1) 経常収益				
基本財産運用益	383	956	▲ 573	
基本財産受取利息振替額	383	956	▲ 573	
特定資産運用益	0	0	0	
特定資産受取利息	0	0	0	
受取会費	1,230	1,132	98	
賛助会員受取会費	1,230	1,132	98	
事業収益	49,374	50,224	▲ 850	
地域文化拠点運営事業等受託金	40,630	40,468	162	
けんみん文化祭開催事業受託金	8,744	9,756	▲ 1,012	
受取補助金等	1,120	1,582	▲ 462	
受取民間補助金	920	1,582	▲ 662	
受取民間助成金	200	0	200	
受取寄付金	2,138	1,412	726	
受取寄付金	130	460	▲ 330	
募金収益	8	2	6	
受取寄付金振替額	2,000	949	1,051	
雑収益	1	2	▲ 1	
受取利息	0	0	0	
雑収益	1	2	▲ 1	
経常収益計	54,247	55,308	▲ 1,061	
(2) 経常費用				
事業費	45,787	47,091	▲ 1,304	
役員報酬	5,202	4,438	764	
給料手当	22,412	26,751	▲ 4,339	
賞与引当金繰入費用	697	690	7	
退職給付費用	221	221	0	
福利厚生費	5,276	5,037	239	
旅費交通費	558	477	81	
通信運搬費	488	536	▲ 48	
減価償却費	653	0	653	
消耗什器備品費	0	71	▲ 71	
消耗品費	933	881	52	
光熱水料費	9	10	▲ 1	
印刷製本費	657	684	▲ 27	
賃借料	998	1,974	▲ 976	
保険料	0	10	▲ 10	
諸謝金	393	150	243	
租税公課	1,943	1,992	▲ 49	
支払負担金	0	10	▲ 10	
支払助成金	1,690	2,230	▲ 540	
委託費	3,268	645	2,623	
支払利息	103	0	103	
会議費	28	31	▲ 3	
雑費	257	251	6	
管理費	8,413	8,643	▲ 230	
役員報酬	1,164	928	236	
給料手当	4,852	5,692	▲ 840	
賞与引当金繰入費用	194	192	2	
退職給付費用	62	62	0	
福利厚生費	1,159	1,089	70	
旅費交通費	40	18	22	
通信運搬費	87	86	1	
消耗品費	41	27	14	
光熱水料費	2	2	0	
賃借料	44	44	0	
租税公課	335	343	▲ 8	
委託費	388	126	262	
会議費	21	14	7	
雑費	24	21	3	
経常費用計	54,200	55,733	▲ 1,533	
当期経常増減額	47	▲ 425	472	

科 目	令和5年度決算 A	令和4年度決算 B	増 減 A-B	備考
2 経常外増減の部				
(1) 経常外収益	0	0	0	
経常外収益計	0	0	0	
(2) 経常外費用	0	0	0	
経常外費用計	0	0	0	
当期経常外増減額	0	0	0	
税引前当期一般正味財産増減額	47	▲ 425	472	
法人税及び住民税	0	0	0	
当期一般正味財産増減額	47	▲ 425	472	
一般正味財産期首残高	4,647	5,072	▲ 425	
一般正味財産期末残高	4,694	4,647	47	
II 指定正味財産増減の部				
当期指定正味財産増減額	▲ 1,983	▲ 961	▲ 1,022	
指定正味財産期首残高	529,293	530,253	▲ 960	
指定正味財産期末残高	527,310	529,293	▲ 1,983	
III 正味財産期末残高	532,003	533,940	▲ 1,937	

※ 端数調整により合計が一致しない場合がある。

(2) 正味財産増減計算書(公益目的事業会計)

(単位:千円)

科 目	令和5年度決算 A	令和4年度決算 B	増 減 A-B	備考
I 一般正味財産増減の部				
1 経常増減の部				
(1) 経常収益				
基本財産運用益	271	956	▲ 685	
基本財産受取利息振替額	271	956	▲ 685	
特定資産運用益	0	0	0	
特定資産受取利息	0	0	0	
受取会費	1,230	1,132	98	
賛助会員受取会費	1,230	1,132	98	
事業収益	41,577	41,935	▲ 358	
地域文化拠点運営事業等受託金	32,833	32,179	654	
けんみん文化祭開催事業受託金	8,744	9,756	▲ 1,012	
受取補助金等	1,120	1,582	▲ 462	
受取民間補助金	920	1,582	▲ 662	
受取民間助成金	200	0	200	
受取寄付金	1,582	1,065	517	
受取寄付金	130	432	▲ 302	
募金収益	8	0	8	
受取寄付金振替額	1,444	633	811	
雑収益	0	0	0	
受取利息	0	0	0	
雑収益	0	0	0	
経常収益計	45,780	46,671	▲ 891	
(2) 経常費用				
事業費	45,787	47,091	▲ 1,304	
役員報酬	5,202	4,438	764	
給料手当	22,412	26,751	▲ 4,339	
賞与引当金繰入費用	697	690	7	
退職給付費用	221	221	0	
福利厚生費	5,276	5,037	239	
旅費交通費	558	477	81	
通信運搬費	488	536	▲ 48	
減価償却費	653	0	653	
消耗什器備品費	0	71	▲ 71	
消耗品費	933	881	52	
光熱水料費	9	10	▲ 1	
印刷製本費	657	684	▲ 27	
賃借料	998	1,974	▲ 976	
保険料	0	10	▲ 10	
諸謝金	393	150	243	
租税公課	1,943	1,992	▲ 49	
支払負担金	0	10	▲ 10	
支払助成金	1,690	2,230	▲ 540	
委託費	3,268	645	2,623	
支払利息	103	0	103	
会議費	28	31	▲ 3	
雑費	257	251	6	
経常費用計	45,787	47,091	▲ 1,304	
当期経常増減額	▲ 7	▲ 420	413	
2 経常外増減の部				
(1) 経常外収益	0	0	0	
経常外収益計	0	0	0	
(2) 経常外費用	0	0	0	
経常外費用計	0	0	0	
当期経常外増減額	0	0	0	
税引前当期一般正味財産増減額	▲ 7	▲ 420	413	
法人税及び住民税	0	0	0	
当期一般正味財産増減額	▲ 7	▲ 420	413	
一般正味財産期首残高	▲ 1,115	▲ 695	▲ 420	
一般正味財産期末残高	▲ 1,122	▲ 1,115	▲ 7	
II 指定正味財産増減の部				
当期指定正味財産増減額	▲ 1,432	▲ 642	▲ 790	
指定正味財産期首残高	374,406	375,048	▲ 642	
指定正味財産期末残高	372,974	374,406	▲ 1,432	
III 正味財産期末残高	371,853	373,292	▲ 1,439	

※ 端数調整により、合計が一致しない場合がある。

(3) 正味財産増減計算書 (法人会計)

(単位：千円)

科 目	令和5年度決算 A	令和4年度決算 B	増 減 A-B	備考
I 一般正味財産増減の部				
1 経常増減の部				
(1) 経常収益				
基本財産運用益	112	0	112	
基本財産受取利息振替額	112	0	112	
特定資産運用益	0	0	0	
特定資産受取利息	0	0	0	
事業収益	7,797	8,289	▲ 492	
地域文化拠点運営事業等受託金	7,797	8,289	▲ 492	
受取寄付金	556	347	209	
受取寄付金	0	28	▲ 28	
募金収益	0	2	▲ 2	
受取寄付金振替額	556	316	240	
雑収益	1	2	▲ 1	
受取利息	0	0	0	
雑収益	1	2	▲ 1	
経常収益計	8,466	8,638	▲ 172	
(2) 経常費用				
管理費	8,413	8,643	▲ 230	
役員報酬	1,164	928	236	
給料手当	4,852	5,692	▲ 840	
賞与引当金繰入費用	194	192	2	
退職給付費用	62	62	0	
福利厚生費	1,159	1,089	70	
旅費交通費	40	18	22	
通信運搬費	87	86	1	
消耗品費	41	27	14	
光熱水料費	2	2	0	
賃借料	44	44	0	
租税公課	335	343	▲ 8	
委託費	388	126	262	
会議費	21	14	7	
雑費	24	21	3	
経常費用計	8,413	8,643	▲ 230	
当期経常増減額	54	▲ 5	59	
2 経常外増減の部				
(1) 経常外収益	0	0	0	
経常外収益計	0	0	0	
(2) 経常外費用	0	0	0	
経常外費用計	0	0	0	
当期経常外増減額	0	0	0	
税引前当期一般正味財産増減額	54	▲ 5	59	
法人税及び住民税	0	0	0	
当期一般正味財産増減額	54	▲ 5	59	
一般正味財産期首残高	5,762	5,767	▲ 5	
一般正味財産期末残高	5,815	5,762	53	
II 指定正味財産増減の部				
当期指定正味財産増減額	▲ 551	▲ 319	▲ 232	
指定正味財産期首残高	154,886	155,206	▲ 320	
指定正味財産期末残高	154,336	154,886	▲ 550	
III 正味財産期末残高	160,151	160,648	▲ 497	

※ 端数調整により、合計が一致しない場合がある。

5 貸借対照表の内訳

(単位：千円)

科 目	令和5年度決算 A	令和4年度決算 B	増 減 A-B	備考
I 資産の部				
1 流動資産				
現金預金	11,939	8,708	3,231	
未収金	200	0	200	
流動資産合計	12,139	8,708	3,431	
2 固定資産				
(1) 基本財産				
普通預金	3,655	5,220	▲ 1,565	
定期預金	324,000	424,000	▲ 100,000	
投資有価証券	199,655	100,073	99,582	
基本財産合計	527,310	529,293	▲ 1,983	
(2) 特定資産				
退職給付引当資産	10,355	10,072	283	
特定資産合計	10,355	10,072	283	
(3) その他固定資産				
リース資産	1,959	0	1,959	
電話加入権	150	150	0	
その他固定資産合計	2,109	150	1,959	
固定資産合計	539,774	539,515	259	
資産合計	551,913	548,222	3,691	
II 負債の部				
1 流動負債				
未払金	6,006	2,627	3,379	
前受金	20	20	0	
預り金	678	680	▲ 2	
賞与引当金	892	883	9	
リース債務	653	0	653	
流動負債合計	8,248	4,211	4,037	
2 固定負債				
退職給付引当金	10,355	10,072	283	
リース債務	1,306	0	1,306	
固定負債合計	11,661	10,072	1,589	
負債合計	19,910	14,283	5,627	
III 正味財産の部				
1 指定正味財産				
寄付金	527,310	529,293	▲ 1,983	
指定正味財産合計	527,310	529,293	▲ 1,983	
(うち基本財産への充当額)	(527,310)	(529,293)	(▲ 1,983)	
2 一般正味財産				
(うち基本財産への充当額)	4,694	4,647	47	
(うち基本財産への充当額)	(0)	(0)	(0)	
正味財産合計	532,003	533,940	▲ 1,937	
負債及び正味財産合計	551,913	548,222	3,691	

※ 端数調整により合計が一致しない場合がある。

出資法人経営状況説明書

1 法人の概要（令和6年6月20日現在）

（1）基本情報

法人の名称	公益財団法人 広島県男女共同参画財団	所管課	環境県民局わたしらしい生き方応援課
所在地	広島市中区大手町一丁目2番1号	設立登記	昭和63年8月23日

基本財産等の額	61,000千円	うち県出資額	30,000千円	県出資比率	49.2%
県以外の出資者	広島県の男女共同参画をすすめる会(21,000千円、34.4%) 広島県地域女性団体連絡協議会(10,000千円、16.4%)				

設立目的	男女がその個性と能力を十分に発揮し、社会のあらゆる分野において共に参画していくために必要な事業を展開し、男女共同参画社会の実現に資する。
業務概要	<ol style="list-style-type: none"> 1 男女共同参画に関する情報の収集及び提供 2 男女共同参画社会の実現を目指す取組の普及促進 3 男女共同参画に関する相談 4 男女共同参画に関する講座・研修の企画実施 5 男女共同参画に関する県民の活動の支援及び他機関・市民団体等との協働・連携 6 広島県女性総合センターの管理及び運営 7 その他この法人の目的を達成するために必要な事業

（2）役・職員の状況

区分	役職員数	職別			備考
		県職員	元県職員	その他	
常勤役員数	1人	0人	1人	0人	
非常勤役員数	7人	1人	1人	5人	
常勤職員数	3人	1人	0人	2人	

役職	氏名	県職員である者	備考
理事長	山川 肖美		
副理事長	信夫 秀紀	環境県民局長	
常務理事	豊原 三紀男		常勤
理事	吉村 幸子		

役職	氏名	県職員である者	備考
理事	弓場 美代		
理事	山路 英利		
監事	春日 キスヨ		
監事	国府方 あかり		

（3）組織の概要

<pre> graph TD A[理事長] --- B[副理事長] B --- C[常務理事 兼 事務局長] C --- D[総務企画 チーム] C --- E[事業チーム] D --- F[総務企画 チームリーダー] D --- G[総務企画 チーム] </pre>	備考
--	----

2 令和6年度事業計画

(1) 事業計画

(単位：千円)

事業名	事業内容	令和6年度	令和5年度	増減
わたらしい生き方 応援拠点づくり事業	「広島県男女共同参画推進条例」に定める基本理念及び「わたらしい生き方応援プランひろしま（広島県男女共同参画基本計画（第5次）」に基づき、性別に関わらず誰もがわたらしく生きることのできる社会を実現するため、「情報」「研修」「相談」「交流」「チャレンジ支援」の5分野の事業を実施する。	45,176	44,941	235
合計		45,176	44,941	235

※ 端数調整により合計が一致しない場合がある。

【特記事項】

・情報発信を強化することにより、事業内容の周知や利用者の増加につなげる。

(2) 予算書

(単位：千円)

区分	令和6年度	令和5年度	増減	主な増減理由	
経常収益	基本財産運用益	161	183	▲ 22	
	特定資産運用益	0	0	0	
	事業収益	3,517	4,842	▲ 1,325	・受講料収入の減
	受取補助金等	38,221	38,748	▲ 527	
	受取寄付金	100	200	▲ 100	
	雑収益	0	0	0	
計 ①	41,999	43,973	▲ 1,974		
経常費用	事業費	42,894	42,602	292	
	管理費	2,282	2,339	▲ 57	
計 ②	45,176	44,941	235		
当期経常増減額	③=①-②	▲ 3,177	▲ 968	▲ 2,209	
経常外収益	④	0	0	0	
	経常外費用	⑤	0	0	
当期経常外増減額	⑥=④-⑤	0	0	0	
法人税等	⑦	21	0	21	
当期一般正味財産増減額	⑧=③+⑥-⑦	▲ 3,198	▲ 968	▲ 2,230	
当期指定正味財産増減額	⑨	0	0	0	
当期正味財産増減額合計	⑩=⑧+⑨	▲ 3,198	▲ 968	▲ 2,230	

※ 端数調整により合計が一致しない場合がある。

3 令和5年度事業報告

(1) 事業報告

(単位：千円)

事業名	事業内容	令和5年度	令和4年度	増減
わたらしい生き方 応援拠点づくり事業	性別に関わらず誰もがわたらしく生きることのできる社会を実現するための「情報」「研修」「相談」「交流」「チャレンジ支援」の5分野の事業の実施及びエソール広島の管理運営	47,796	48,699	▲ 903
合計		47,796	48,699	▲ 903

※ 端数調整により合計が一致しない場合がある。

【特記事項】

--

(2) 正味財産増減計算書

(単位：千円)

区分	令和5年度	令和4年度	増減	主な増減理由	
経常収益	基本財産運用益	168	183	▲ 15	
	事業収益	13,045	10,885	2,160	受託事業の増
	受取補助金等	35,850	37,026	▲ 1,176	
	受取寄付金	1	0	1	
	雑収益	20	16	4	
計 ①	49,084	48,110	974		
経常費用	事業費	45,698	46,084	▲ 386	
	管理費	2,098	2,615	▲ 517	
計 ②	47,796	48,699	▲ 903		
当期経常増減額 ③=①-②	1,288	▲ 589	1,877		
経常外収益 ④	0	0	0		
	経常外費用 ⑤	0	0	0	
当期経常外増減額 ⑥=④-⑤	0	0	0		
法人税等 ⑦	50	▲ 2,989	3,039		
当期一般正味財産増減額 ⑧=③+⑥-⑦	1,238	2,400	▲ 1,162		
当期指定正味財産増減額 ⑨	2,281	▲ 3,714	5,995		
当期正味財産増減額合計 ⑩=⑧+⑨	3,519	▲ 1,314	4,833		

※ 端数調整により合計が一致しない場合がある。

(3) 貸借対照表

(単位：千円)

区 分		令和5年度末	令和4年度末	増 減	主な増減理由
資産	流動資産	24,467	12,279	12,188	・特定目的資金の減
	固定資産	66,486	75,069	▲ 8,583	
	資 産 計	90,953	87,348	3,605	
負債	流動負債	5,375	5,458	▲ 83	
	固定負債	814	645	169	
	負 債 計 ①	6,189	6,103	86	
正味財産	指定正味財産	64,974	62,693	2,281	・固定資産取得に伴う増
	うち、基本財産充当額	61,000	61,000	0	
	一般正味財産	19,790	18,552	1,238	
	うち、基本財産充当額	0	0	0	
	正味財産 計 ②	84,764	81,245	3,519	
負債・正味財産 合計 ③=①+②		90,953	87,348	3,605	

※ 端数調整により合計が一致しない場合がある。

(4) 県からの財政的支援

(単位：千円)

区 分	令和5年度	令和4年度	増 減	主な増減理由
補助金等	38,131	36,371	1,760	・情報発信強化に伴う増
委託料	10,061	8,325	1,736	
貸付金	0	0	0	
その他(追加出資等)	0	0	0	
合 計	48,192	44,696	3,496	
借入金残高(期末残高)	0	0	0	
債務保証額(期末残高)	0	0	0	
損失補償契約に係る債務残高	0	0	0	

【県の財政的支援の目的・内容等】

補助金…県の施策と連携して実施している「性別に関わらず、誰もがわたしらしく生きることのできる社会」の実現に向けた事業及び広島県女性総合センター（エソール広島）の管理運営への補助
 委託料…固定的役割分担意識解消に向けた県受託事業実施に係る委託料等

(5) 経営健全化計画の推進状況など特記事項

--

4 正味財産増減計算書の内訳

(1) 正味財産増減計算書(総括表)

(単位:千円)

科目	令和5年度決算 A	令和4年度決算 B	増減 A-B	備考
I 一般正味財産増減の部				
1 経常増減の部				
(1) 経常収益				
基本財産運用益	168	183	▲ 15	
基本財産受取利息	168	183	▲ 15	
特定資産運用益	0	0	0	
特定資産受取利息	0	0	0	
事業収益	13,045	10,885	2,160	
受取受講料	1,517	1,780	▲ 263	
基金事業収益	5	0	5	
受取研修室負担料	407	302	105	
受取県委託料	10,061	8,325	1,736	
受取民間委託料	1,055	478	577	
受取補助金等	35,850	37,026	▲ 1,176	
受取県補助金	35,186	36,371	▲ 1,185	
受取県振替補助金	664	655	9	
受取寄付金	1	0	1	
受取寄付金	1	0	1	
雑収益	20	16	4	
受取利息	0	0	0	
雑収益	20	16	4	
経常収益計	49,084	48,110	974	
(2) 経常費用				
事業費	45,698	46,084	▲ 386	
給料手当	20,564	27,568	▲ 7,004	
賞与引当金繰入費用	1,109	695	414	
福利厚生費	3,934	5,223	▲ 1,289	
退職給付費用	169	229	▲ 60	
旅費交通費	967	1,087	▲ 120	
印刷製本費	604	1,343	▲ 739	
賃借料	221	260	▲ 39	
諸謝金	4,172	4,105	67	
修繕費	642	225	417	
水道光熱費	1,114	813	301	
施設管理委託費	72	72	0	
租税公課	17	13	4	
通信費	550	545	5	
消耗品費	1,264	736	528	
図書新聞費	130	126	4	
広告宣伝費	1,073	440	633	
支払手数料	1,437	483	954	
支払負担金	19	0	19	
業務委託費	6,642	1,103	5,539	
減価償却費	746	737	9	
雑費	250	281	▲ 31	
管理費	2,098	2,615	▲ 517	
給与手当	646	898	▲ 252	
賞与引当金繰入費用	20	20	0	
福利厚生費	93	148	▲ 55	
旅費交通費	143	134	9	
印刷製本費	0	178	▲ 178	
水道光熱費	124	90	34	
租税公課	0	5	▲ 5	
業務委託費	258	0	258	
施設管理委託費	8	8	0	
通信費	61	6	55	
消耗品費	5	3	2	
諸謝金	0	110	▲ 110	
支払手数料	661	935	▲ 274	
支払負担金	50	50	0	
雑費	28	31	▲ 3	
経常費用計	47,796	48,699	▲ 903	
当期経常増減額	1,288	▲ 589	1,877	

科 目	令和5年度決算 A	令和4年度決算 B	増 減 A-B	備考
2 経常外増減の部				
(1) 経常外収益				
経常外収益計	0	0	0	
(2) 経常外費用				
固定資産除却損	0	0	0	
経常外費用計	0	0	0	
当期経常外増減額	0	0	0	
指定正味財産からの振替額	0	3,060	▲ 3,060	
税引前当期一般正味財産増減額	1,288	2,471	▲ 1,183	
法人税及び住民税	50	71	▲ 21	
当期一般正味財産増減額	1,238	2,400	▲ 1,162	
一般正味財産期首残高	18,552	16,153	2,399	
一般正味財産期末残高	19,790	18,552	1,238	
II 指定正味財産増減の部				
受取補助金等				
受取県補助金等	2,945	0	2,945	
一般正味財産への振替額	0	0	0	
一般正味財産への振替額	664	3,714	▲ 3,050	
当期指定正味財産増減額	2,281	▲ 3,714	5,995	
指定正味財産期首残高	62,693	66,407	▲ 3,714	
指定正味財産期末残高	64,974	62,693	2,281	
III 正味財産期末残高	84,764	81,245	3,519	

※ 端数調整により合計が一致しない場合がある。

(2) 正味財産増減計算書(公益目的事業会計)

(単位:千円)

科 目	令和5年度決算 A	令和4年度決算 B	増 減 A-B	備考
I 一般正味財産増減の部				
1 経常増減の部				
(1) 経常収益				
基本財産運用益	168	183	▲ 15	
基本財産受取利息	168	183	▲ 15	
特定資産運用益	0	0	0	
特定資産受取利息	0	0	0	
事業収益	13,045	10,885	2,160	
受取受講料	1,517	1,780	▲ 263	
基金事業収益	5	0	5	
受取研修室負担料	407	302	105	
受取県委託料	10,061	8,325	1,736	
受取民間委託料	1,055	478	577	
受取補助金等	33,752	34,411	▲ 659	
受取県補助金	33,088	33,756	▲ 668	
受取県振替補助金	664	655	9	
受取寄付金	1	0	1	
受取寄付金	1	0	1	
雑収益	20	16	4	
受取利息	0	0	0	
雑収益	20	16	4	
経常収益計	46,986	45,495	1,491	
(2) 経常費用				
事業費	45,698	46,084	▲ 386	
給料手当	20,564	27,568	▲ 7,004	
賞与引当金繰入費用	1,109	695	414	
福利厚生費	3,934	5,223	▲ 1,289	
退職給付費用	169	229	▲ 60	
旅費交通費	967	1,087	▲ 120	
印刷製本費	604	1,343	▲ 739	
賃借料	221	260	▲ 39	
諸謝金	4,172	4,105	67	
修繕費	642	225	417	
水道光熱費	1,114	813	301	
施設管理委託費	72	72	0	
租税公課	17	13	4	
通信費	550	545	5	
消耗品費	1,264	736	528	
図書新聞費	130	126	4	
広告宣伝費	1,073	440	633	
支払手数料	1,437	483	954	
支払負担金	19	0	19	
業務委託費	6,642	1,103	5,539	
減価償却費	746	737	9	
雑費	250	281	▲ 31	
経常費用計	45,698	46,084	▲ 386	
当期経常増減額	1,288	▲ 589	1,877	
2 経常外増減の部				
(1) 経常外収益				
経常外収益計	0	0	0	
(2) 経常外費用				
固定資産除却損	0	0	0	
経常外費用計	0	0	0	
当期経常外増減額	0	0	0	
指定正味財産からの振替額	0	3,060	▲ 3,060	
税引前当期一般正味財産増減額	1,288	2,471	▲ 1,183	
法人税及び住民税	50	71	▲ 21	
当期一般正味財産増減額	1,238	2,400	▲ 1,162	
一般正味財産期首残高	18,552	16,153	2,399	
一般正味財産期末残高	19,790	18,552	1,238	
II 指定正味財産増減の部				
受取補助金等				
受取県補助金等	2,945	0	2,945	
一般正味財産への振替額	0	0	0	
一般正味財産への振替額	664	3,714	▲ 3,050	
当期指定正味財産増減額	2,281	▲ 3,714	5,995	
指定正味財産期首残高	62,693	66,407	▲ 3,714	
指定正味財産期末残高	64,974	62,693	2,281	
III 正味財産期末残高	84,764	81,245	3,519	

※ 端数調整により合計が一致しない場合がある。

(3) 正味財産増減計算書 (法人会計)

(単位：千円)

科目	令和5年度決算 A	令和4年度決算 B	増減 A-B	備考
I 一般正味財産増減の部				
1 経常増減の部				
(1) 経常収益				
受取補助金等	2,098	2,615	▲ 517	
受取県補助金	2,098	2,615	▲ 517	
経常収益計	2,098	2,615	▲ 517	
(2) 経常費用				
管理費	2,098	2,615	▲ 517	
給与手当	646	898	▲ 252	
賞与引当金繰入費用	20	20	0	
福利厚生費	93	148	▲ 55	
旅費交通費	143	134	9	
印刷製本費	0	178	▲ 178	
水道光熱費	124	90	34	
租税公課	0	5	▲ 5	
業務委託費	258	0	258	
施設管理委託費	8	8	0	
通信費	61	6	55	
消耗品費	5	3	2	
諸謝金	0	110	▲ 110	
支払手数料	661	935	▲ 274	
支払負担金	50	50	0	
雑費	28	31	▲ 3	
経常費用計	2,098	2,615	▲ 517	
当期経常増減額	0	0	0	
2 経常外増減の部				
(1) 経常外収益				
経常外収益計	0	0	0	
(2) 経常外費用				
固定資産除却損	0	0	0	
経常外費用計	0	0	0	
当期経常外増減額	0	0	0	
指定正味財産からの振替額	0	0	0	
税引前当期一般正味財産増減額	0	0	0	
法人税及び住民税	0	0	0	
当期一般正味財産増減額	0	0	0	
一般正味財産期首残高	0	0	0	
一般正味財産期末残高	0	0	0	
II 指定正味財産増減の部				
受取補助金等				
受取県補助金等	0	0	0	
一般正味財産への振替額	0	0	0	
一般正味財産への振替額	0	0	0	
当期指定正味財産増減額	0	0	0	
指定正味財産期首残高	0	0	0	
指定正味財産期末残高	0	0	0	
III 正味財産期末残高	0	0	0	

※ 端数調整により合計が一致しない場合がある。

5 貸借対照表の内訳

(1) 貸借対照表 (総括表)

(単位：千円)

科 目	令和5年度決算 A	令和4年度決算 B	増 減 A-B	備考
I 資産の部				
1 流動資産				
現金預金	24,383	12,168	12,215	
未収金	16	31	▲ 15	
前払金	65	71	▲ 6	
貯蔵品	3	9	▲ 6	
流動資産合計	24,467	12,279	12,188	
2 固定資産				
(1) 基本財産				
定期預金	61,000	61,000	0	
基本財産合計	61,000	61,000	0	
(2) 特定資産				
男女共同参画推進預金	1,000	1,000	0	
男女共同参画事業運営資金	0	10,951	▲ 10,951	
退職給付引当資産	814	645	169	
特定資産什器備品	1,103	693	410	
特定資産ソフトウェア	1,871	0	1,871	
特定資産合計	4,788	13,289	▲ 8,501	
(3) その他の固定資産				
建物付属設備	678	0	678	
什器備品	18	778	▲ 760	
保証金	2	2	0	
その他の固定資産合計	698	780	▲ 82	
固定資産合計	66,486	75,069	▲ 8,583	
資産合計	90,953	87,348	3,605	
II 負債の部				
1 流動負債				
未払金	3,876	4,566	▲ 690	
預り金	320	106	214	
賞与引当金	1,129	715	414	
未払法人税等	50	71	▲ 21	
流動負債合計	5,375	5,458	▲ 83	
2 固定負債				
退職給付引当金	814	645	169	
固定負債合計	814	645	169	
負債合計	6,189	6,103	86	
III 正味財産の部				
1 指定正味財産				
寄附金等	64,974	62,693	2,281	
指定正味財産合計	64,974	62,693	2,281	
(うち基本財産への充当額)	(61,000)	(61,000)	(0)	
(うち特定資産への充当額)	(3,974)	(1,693)	(2,281)	
2 一般正味財産	19,790	18,552	1,238	
(うち基本財産への充当額)	(0)	(0)	(0)	
(うち特定資産への充当額)	(0)	(10,951)	(▲ 10,951)	
正味財産合計	84,764	81,245	3,519	
負債及び正味財産合計	90,953	87,348	3,605	

※ 端数調整により合計が一致しない場合がある。

(2) 貸借対照表 (公益目的事業会計)

(単位: 千円)

科 目	令和5年度決算 A	令和4年度決算 B	増 減 A-B	備考
I 資産の部				
1 流動資産				
現金預金	24,383	11,932	12,451	
未収金	16	31	▲ 15	
前払金	65	71	▲ 6	
貯蔵品	3	9	▲ 6	
流動資産合計	24,467	12,043	12,424	
2 固定資産				
(1) 基本財産				
定期預金	61,000	61,000	0	
基本財産合計	61,000	61,000	0	
(2) 特定資産				
男女共同参画推進預金	1,000	1,000	0	
男女共同参画事業運営資金	0	10,951	▲ 10,951	
退職給付引当資産	814	645	169	
特定資産什器備品	1,103	693	410	
特定資産ソフトウェア	1,871	0	1,871	
特定資産合計	4,788	13,289	▲ 8,501	
(3) その他の固定資産				
建物付属設備	678	0	678	
什器備品	18	778	▲ 760	
保証金	2	2	0	
その他の固定資産合計	698	780	▲ 82	
固定資産合計	66,486	75,069	▲ 8,583	
資産合計	90,953	87,112	3,841	
II 負債の部				
1 流動負債				
未払金	3,876	4,330	▲ 454	
預り金	320	106	214	
賞与引当金	1,129	715	414	
未払法人税等	50	71	▲ 21	
流動負債合計	5,375	5,222	153	
2 固定負債	0	0		
退職給付引当金	814	645	169	
固定負債合計	814	645	169	
負債合計	6,189	5,867	322	
III 正味財産の部				
1 指定正味財産				
寄附金等	64,974	62,693	2,281	
指定正味財産合計	64,974	62,693	2,281	
(うち基本財産への充当額)	(61,000)	(61,000)	(0)	
(うち特定資産への充当額)	(3,974)	(1,693)	(2,281)	
2 一般正味財産	19,790	18,552	1,238	
(うち基本財産への充当額)	(0)	(0)	(0)	
(うち特定資産への充当額)	(0)	(10,951)	(▲ 10,951)	
正味財産合計	84,764	81,245	3,519	
負債及び正味財産合計	90,953	87,112	3,841	

※ 端数調整により合計が一致しない場合がある。

(3) 貸借対照表 (法人会計)

(単位：千円)

科 目	令和5年度決算 A	令和4年度決算 B	増 減 A-B	備考
I 資産の部				
1 流動資産				
現金預金	0	236	▲ 236	
流動資産合計	0	236	▲ 236	
2 固定資産	0	0		
固定資産合計	0	0	0	
資産合計	0	236	▲ 236	
II 負債の部	0	0		
1 流動負債	0	0		
未払金	0	236	▲ 236	
流動負債合計	0	236	▲ 236	
2 固定負債	0	0		
負債合計	0	236	▲ 236	
III 正味財産の部				
1 指定正味財産				
指定正味財産合計	0	0	0	
(うち基本財産への充当額)	(0)	(0)	(0)	
(うち特定資産への充当額)	(0)	(0)	(0)	
2 一般正味財産				
(うち基本財産への充当額)	(0)	(0)	(0)	
(うち特定資産への充当額)	(0)	(0)	(0)	
正味財産合計	0	0	0	
負債及び正味財産合計	0	236	▲ 236	

※ 端数調整により合計が一致しない場合がある。

出資法人経営状況説明書

1 法人の概要（令和6年6月20日現在）

（1）基本情報

法人の名称	一般財団法人 もみのき森林公園協会	所 管 課	環境県民局自然環境課
所 在 地	廿日市市吉和1593-75	設 立 登 記	昭和59年4月10日

基本財産等の額	10,100千円	うち県出資額	5,000千円	県出資比率	49.5%
県以外の出資者	廿日市市(5,100千円、50.5%)				

設 立 目 的	広島県が設置する広島県立もみのき森林公園等の施設の管理運営に協力するとともに、県民の森林公園等に対する理解と啓発に寄与する。
業 務 概 要	1 もみのき森林公園施設等の維持管理及び経営 2 食品、土産物等の販売 3 上記1に関連又は付随して行う事業 (1)自然環境、歴史・文化・産業等に関する情報の提供及びそれらの体験の提供 (2)県民の体育の推進を図るためのスポーツの普及振興の提供 (3)環境学習事業の提供 (4)地域を利用する旅行の企画及び実施 4 その他この協会の目的を達成するために必要な事業

（2）役・職員の状況

区 分	役職員数	備 考		
		県職員	元県職員	その他
常 勤 役 員 数	1 人	0 人	1 人	0 人
非 常 勤 役 員 数	6 人	2 人	0 人	4 人
常 勤 職 員 数	2 人	0 人	0 人	2 人

役 職	氏 名	県職員である者	備考
代表清算人	田端 秀秋		常勤
清算人	堀野 和則		
清算人	信夫 秀紀	環境県民局長	
清算人	加藤 伸哉	西部農林水産事務所長	
清算人	橋本 智明		
監 事	濱崎 亨		

役 職	氏 名	県職員である者	備考
監 事	正木 常貴		

（3）組織の概要

<pre> graph TD A[評議員会] --- B[理事会
(精算人会)] B --- C[監事] B --- D[代表清算人] D --- E[事務局長] E --- F[総務課] </pre>	<p style="text-align: center;">備 考</p> <ul style="list-style-type: none"> ・協会は令和6年3月末日をもって解散(理事会は清算人会に移行)した。 ・協会解散後、理事長が代表清算人となり、事務局長及び総務課職員1名の計3名で清算事務を実施している。
---	---

2 令和6年度事業計画

(1) 事業計画

(単位：千円)

事業名	事業内容	令和6年度	令和5年度	増減
公園管理事業等	清算事務（財産処分等）	4,555	109,830	▲105,275
合計		4,555	109,830	▲105,275

【特記事項】

令和5年度末をもって事業を終了した。令和6年度は清算手続きを実施する。

(2) 予算書

(単位：千円)

区分		令和6年度	令和5年度	増減	主な増減理由
経常収益	基本財産運用益	0	1	▲1	・公園管理事業等の終了
	受託収入	0	13,609	▲13,609	
	利用料金収入	0	27,970	▲27,970	
	施設収入・商品売上	0	68,851	▲68,851	
	その他収益	0	400	▲400	
計 ①		0	110,831	▲110,831	
経常費用	事業費	0	106,535	▲106,535	・清算に係る事務委託料の増
	管理費	4,555	3,295	1,260	
計 ②		4,555	109,830	▲105,275	
当期経常増減額 ③=①-②		▲4,555	1,001	▲5,556	
当期経常外増減額	経常外収益 ④	0	0	0	
	経常外費用 ⑤	0	0	0	
⑥=④-⑤		0	0	0	
法人税等 ⑦		71	0	71	
当期一般正味財産増減額 ⑧=③+⑥-⑦		▲4,626	1,001	▲5,627	
当期指定正味財産増減額 ⑨		0	0	0	
当期正味財産増減額合計 ⑩=⑧+⑨		▲4,626	1,001	▲5,627	

※ 端数調整により合計が一致しない場合がある。

3 令和5年度事業報告

(1) 事業報告

(単位：千円)

事業名	事業内容	令和5年度	令和4年度	増減
1 公園管理事業	広島県立もみのき森林公園の維持管理	13,361	13,361	0
2 公園施設運営及び利便事業等	・利用料金事業 もみのき荘、研修棟、キャンプ場等の運営 ・利便事業 公園利用者に対する普及啓発及び食品、土産物の販売等	105,978	87,977	18,001
3 管理経費	法人の運営に係る管理費等の経費	3,192	2,605	587
合計		122,531	103,943	18,588

※ 端数調整により合計が一致しない場合がある。

【特記事項】

--

(2) 正味財産増減計算書

(単位：千円)

区分	令和5年度	令和4年度	増減	主な増減理由	
経常収益	基本財産運用益	0	0	0	・県の基盤整備工事に伴う休業補償による委託料の増 ・宿泊者増による利用料金収入の増
	受託収入(指定管理)	13,361	13,361	0	
	利用料金収入	36,592	33,876	2,716	
	施設収入・商品売上	69,897	49,928	19,969	
	その他収益	2,067	2,190	▲ 123	
計 ①	121,917	99,355	22,562		
経常費用	事業費	119,339	101,338	18,001	
	管理費	3,192	2,605	587	
計 ②	122,531	103,943	18,588		
当期経常増減額 ③=①-②	▲ 615	▲ 4,588	3,973		
経常外収益 ④	244	0	244		
	経常外費用 ⑤	2,478	72	2,406	
当期経常外増減額 ⑥=④-⑤	▲ 2,234	▲ 72	▲ 2,162		
法人税等 ⑦	0	0	0		
当期一般正味財産増減額 ⑧=③+⑥-⑦	▲ 2,848	▲ 4,660	1,812		
当期指定正味財産増減額 ⑨	0	0	0		
当期正味財産増減額合計 ⑩=⑧+⑨	▲ 2,848	▲ 4,660	1,812		

※ 端数調整により合計が一致しない場合がある。

(3) 貸借対照表

(単位：千円)

区 分		令和5年度末	令和4年度末	増 減	主な増減理由
資産	流動資産	30,028	19,576	10,452	・預金の増
	固定資産	10,100	13,299	▲ 3,199	
	資産 計	40,128	32,875	7,253	
負債	流動負債	17,647	7,546	10,101	・未払金の増
	固定負債	0	0	0	
	負債 計 ①	17,647	7,546	10,101	
正味財産	指定正味財産	10,100	10,100	0	
	うち、基本財産充当額	10,100	10,100	0	
	一般正味財産	12,381	15,229	▲ 2,848	
	うち、基本財産充当額	0	0	0	
	正味財産 計 ②	22,481	25,329	▲ 2,848	
負債・正味財産 合計 ③=①+②		40,128	32,875	7,253	

※ 端数調整により合計が一致しない場合がある。

(4) 県からの財政的支援

(単位：千円)

区 分	令和5年度	令和4年度	増 減	主な増減理由
補助金等	0	0	0	・基盤整備工事に係る休業に伴う委託料の増
委託料	39,860	20,790	19,070	
貸付金	0	0	0	
その他(追加出資等)	0	0	0	
合 計	39,860	20,790	19,070	
借入金残高(期末残高)	0	0	0	
債務保証額(期末残高)	0	0	0	
損失補償契約に係る債務残高	0	0	0	

※ 端数調整により合計が一致しない場合がある。

【県の財政的支援の目的・内容等】

委託料 ①もみのき森林公園の管理に係る指定管理料(14,697千円)
 ②令和5年度基盤整備工事に係る休業に伴う委託料(21,528千円)
 ③燃料価格高騰に伴う委託料(3,635千円)

(5) 経営健全化計画の推進状況など特記事項

○ (一財) もみのき森林公園協会の解散について
 ・令和5年度末を期間とする指定管理期間を終了したため、令和6年3月末日をもって解散した。
 (令和4年2月に次期指定管理者の募集を開始したが、令和4年6月開催の理事会により、協会は次期指定管理者に応募しないことを決定)
 ・解散後は清算業務を実施。7月に清算人会、評議委員会を開催し、7月末に清算終了予定。

4 正味財産増減計算書の内訳

(単位：千円)

科 目	令和5年度決算 A	令和4年度決算 B	増 減 A-B	備考
I 一般正味財産増減の部				
1 経常増減の部				
(1) 経常収益				
基本財産運用益	0	0	0	
基本財産運用収入	0	0	0	
事業収益	94,572	89,157	5,415	
受託金収益	13,361	13,361	0	
利用料金収益	36,592	33,876	2,716	
食喫収入	34,638	28,961	5,677	
売店収入	1,978	3,534	▲ 1,556	
自販機収入	1,422	1,968	▲ 546	
販売収入	534	1,209	▲ 675	
管理収入	2,593	3,876	▲ 1,283	
イベント収入	3,455	2,373	1,082	
受取補助金等	25,277	8,007	17,270	
補助金収入	25,277	8,007	17,270	
雑収益	2,067	2,190	▲ 123	
雑収入	2,067	2,190	▲ 123	
受取利息	0	0	0	
経常収益計	121,917	99,355	22,562	
(2) 経常費用				
食喫原価	12,525	11,965	560	
売店原価	1,238	2,694	▲ 1,456	
自販機原価	910	1,021	▲ 111	
販売原価	88	189	▲ 101	
管理原価	0	0	0	
イベント原価	1,361	1,230	131	
役員報酬	1,864	1,880	▲ 16	
給料	22,249	23,797	▲ 1,548	
職員手当	21,466	10,241	11,225	
賃金	8,416	8,050	366	
通勤手当	2,131	2,165	▲ 34	
共済費	7,048	6,258	790	
福利厚生費	9,217	113	9,104	
修繕費	557	605	▲ 48	
光熱水費	12,016	12,897	▲ 881	
燃料費	343	481	▲ 138	
印刷製本費	13	36	▲ 23	
消耗品費	1,158	2,773	▲ 1,615	
消耗備品費	0	692	▲ 692	
通信費	669	823	▲ 154	
保険料	926	1,015	▲ 89	
手数料	6,608	4,560	2,048	
洗濯料	643	761	▲ 118	
施設管理費	7,377	6,862	515	
旅費交通費	194	23	171	
渉外費	0	29	▲ 29	
広報宣伝費	228	192	36	
会議費	5	0	5	
会費	118	108	10	
雑損	168	264	▲ 96	
負担金	45	1	44	
寄付金	10	10	0	
委託料	1,928	1,238	690	
減価償却費	721	742	▲ 21	
租税公課	286	226	60	
経常費用計	122,531	103,943	18,588	
当期経常増減額	▲ 615	▲ 4,588	3,973	

科 目	令和5年度決算 A	令和4年度決算 B	増 減 A-B	備考
2 経常外増減の部				
(1) 経常外収益	244	0	244	
固定資産売却益	244	0	244	
(2) 経常外費用	2,478	72	2,406	
固定資産売却損	2,478	72	2,406	
当期経常外増減額	▲ 2,234	▲ 72	▲ 2,162	
他会計振替額	0	0	0	
当期一般正味財産増減額	▲ 2,848	▲ 4,660	1,812	
一般正味財産期首残高	15,229	19,889	▲ 4,660	
一般正味財産期末残高	12,381	15,229	▲ 2,848	
II 指定正味財産増減の部				
当期指定正味財産増減額	0	0	0	
指定正味財産期首残高	10,100	10,100	0	
指定正味財産期末残高	10,100	10,100	0	
III 正味財産期末残高	22,481	25,329	▲ 2,848	

※ 端数調整により合計が一致しない場合がある。

5 貸借対照表の内訳

(単位：千円)

科 目	令和5年度決算 A	令和4年度決算 B	増 減 A-B	備考
I 資産の部				
1 流動資産				
現金	0	580	▲ 580	
預金	26,522	9,666	16,856	
未収金	3,406	7,104	▲ 3,698	
仮払金	100	0	100	
貯蔵品	0	2,226	▲ 2,226	
流動資産合計	30,028	19,576	10,452	
2 固定資産				
(1) 基本財産				
基本財産特定預金	10,100	10,100	0	
基本財産合計	10,100	10,100	0	
(2) 特定資産				
特定資産合計	0	0	0	
(3) その他固定資産				
什器備品	0	370	▲ 370	
車両運搬具	0	0	0	
構築物	0	2,829	▲ 2,829	
その他固定資産合計	0	3,199	▲ 3,199	
固定資産合計	10,100	13,299	▲ 3,199	
資産合計	40,128	32,875	7,253	
II 負債の部			0	
1 流動負債			0	
預り金	2,478	438	2,040	
未払金	15,169	7,108	8,061	
流動負債合計	17,647	7,546	10,101	
2 固定負債				
固定負債合計	0	0	0	
負債合計	17,647	7,546	10,101	
III 正味財産の部				
1 指定正味財産				
指定正味財産合計	10,100	10,100	0	
(うち基本財産への充当額)	(10,100)	(10,100)	(0)	
(うち特定資産への充当額)	(0)	(0)	(0)	
2 一般正味財産	12,381	15,229	▲ 2,848	
(うち基本財産への充当額)	(0)	(0)	(0)	
(うち特定資産への充当額)	(0)	(0)	(0)	
正味財産合計	22,481	25,329	▲ 2,848	
負債及び正味財産合計	40,128	32,875	7,253	

※ 端数調整により合計が一致しない場合がある。

出資法人経営状況説明書

1 法人の概要（令和6年6月20日現在）

（1）基本情報

法人の名称	一般財団法人中央森林公園協会	所管課	環境県民局自然環境課
所在地	三原市本郷町上北方1315番地	設立登記	平成4年4月6日

基本財産等の額	30,000千円	うち県出資額	13,500千円	県出資比率	45.0%
県以外の出資者	中国新聞社(10,500千円、35.0%)、三原市(3,600千円、12.0%)、東広島市(2,400千円、8.0%)				

設立目的	広島県が設置する広島県立中央森林公園等の施設の管理運営に協力するとともに、庭園空港都市の創造、発展に寄与する。
業務概要	<ol style="list-style-type: none"> 1 中央森林公園等の維持、管理及び運営の受託事業 2 中央森林公園等の利用者のための駐車場管理運営及びその他の利便事業 3 中央森林公園の自然環境の保全及びこれを行う団体等への活動支援事業 4 県民の体育の推進を図るためのサイクルスポーツ等の普及振興事業 5 中央森林公園等における環境学習等の受託事業 6 その他この法人の目的を達成するために必要な事業

（2）役・職員の状況

区分	役職員数	職別			備考
		県職員	元県職員	その他	
常勤役員数	1人	0人	1人	0人	
非常勤役員数	9人	3人	1人	5人	
常勤職員数	10人	0人	1人	9人	

役職	氏名	県職員である者	備考
理事長	小松 光二郎		
常務理事	秋田 修		常勤
理事	金谷 明彦		
理事	信夫 秀紀	環境県民局長	
理事	中村 康浩		

役職	氏名	県職員である者	備考
理事	尾村 尚樹		東広島市
理事	堀田 敦彦	尾道農林事業所長	
理事	池本 勝彦		三原市
監事	藤田 敏裕		
監事	田尾 知也	尾道農林事業所次長	

（3）組織の概要

<pre> graph TD A[理事長] --- B[常務理事兼事務局長] B --- C[事務局次長兼三景園長] C --- D[総務課] C --- E[営業課] C --- F[公園管理課] C --- G[三景園管理事務所] C --- H[サイクルセンター] </pre>	備考
--	----

2 令和6年度事業計画

(1) 事業計画

(単位：千円)

事業名	事業内容	令和6年度	令和5年度	増減
1 公園等管理受託事業	広島県立中央森林公園及び用倉山県立自然公園の維持管理	65,558	58,695	6,863
2 利用者のための利便事業及びサイクルスポーツ等の普及振興事業等	・ 利用料金事業 レンタサイクル、バーベキュー広場等公園内施設貸出等の運営 ・ 利便事業 公園利用者のために、売店営業、抹茶等販売等の実施	76,110	77,694	▲ 1,584
3 管理経費	法人の運営に係る管理費等の経費	14,264	14,498	▲ 234
合計		155,932	150,887	5,045

※ 端数調整により合計が一致しない場合がある。

【特記事項】

--

(2) 予算書

(単位：千円)

区分	令和6年度	令和5年度	増減	主な増減理由	
経常収益	基本財産運用益	51	51	0	・危険木伐採に係る受託収入の増
	受託収入	65,558	58,695	6,863	
	利用料金収入	45,846	39,962	5,884	
	施設収入・商品売上	41,496	42,758	▲ 1,262	
	その他収益	2,981	9,421	▲ 6,440	
計 ①	155,932	150,887	5,045		
経常費用	事業費	141,668	136,389	5,279	・危険木伐採に係る委託費の増
	管理費	14,264	14,498	▲ 234	
計 ②	155,932	150,887	5,045		
当期経常増減額 ③=①-②	0	0	0		
経常外収益 ④	0	0	0		
	経常外費用 ⑤	0	0	0	
当期経常外増減額 ⑥=④-⑤	0	0	0		
法人税等 ⑦	0	0	0		
当期一般正味財産増減額 ⑧=③+⑥-⑦	0	0	0		
当期指定正味財産増減額 ⑨	0	0	0		
当期正味財産増減額合計 ⑩=⑧+⑨	0	0	0		

※ 端数調整により合計が一致しない場合がある。

3 令和5年度事業報告

(1) 事業報告

(単位：千円)

事業名	事業内容	令和5年度	令和4年度	増減
1 公園等管理受託事業	広島県立中央森林公園及び用倉山県立自然公園の維持管理	61,030	53,784	7,246
2 利用者のための利便事業及びサイクリスポーツ等の普及振興事業等	・ 利用料金事業 レンタサイクル、バーベキュー広場等公園内施設貸出等の運営 ・ 利便事業 公園利用者のために、売店営業、抹茶等販売等の実施	74,665	77,359	▲ 2,694
3 管理経費	法人の運営に係る管理費等の経費	14,023	12,274	1,749
合計		149,718	143,417	6,301

※ 端数調整により合計が一致しない場合がある。

【特記事項】

--

(2) 正味財産増減計算書

(単位：千円)

区分	令和5年度	令和4年度	増減	主な増減理由	
経常収益	基本財産運用益	45	51	▲ 6	・ 危険木伐採に係る受託収入の増 ・ サミット開催に伴う施設利用休止による利用料金等の減 ・ サミット開催に伴う休業補償によるその他収益の増
	受託収入	61,030	53,784	7,246	
	利用料金収入	35,672	41,401	▲ 5,729	
	施設収入・商品売上	40,063	44,357	▲ 4,294	
	その他収益	13,600	5,548	8,052	
計 ①	150,411	145,142	5,269		
経常費用	事業費	135,695	131,142	4,553	・ 危険木伐採に係る委託費の増 ・ 機械使用料の増
	管理費	14,023	12,274	1,749	
計 ②	149,718	143,417	6,301		
当期経常増減額 ③=①-②	693	1,725	▲ 1,032		
経常外収益	④	0	0	0	
	経常外費用 ⑤	0	0	0	
当期経常外増減額 ⑥=④-⑤	0	0	0		
法人税等 ⑦	0	0	0		
当期一般正味財産増減額 ⑧=③+⑥-⑦	693	1,725	▲ 1,032		
当期指定正味財産増減額 ⑨	0	0	0		
当期正味財産増減額合計 ⑩=⑧+⑨	693	1,725	▲ 1,032		

※ 端数調整により合計が一致しない場合がある。

(3) 貸借対照表

(単位：千円)

区分		令和5年度末	令和4年度末	増減	主な増減理由
資産	流動資産	64,716	61,107	3,609	・未収金の増
	固定資産	31,364	31,100	264	
	資産計	96,080	92,207	3,873	
負債	流動負債	17,549	14,370	3,179	・未払金の増
	固定負債	0	0	0	
	負債計①	17,549	14,370	3,179	
正味財産	指定正味財産	30,000	30,000	0	
	うち、基本財産充当額	30,000	30,000	0	
	一般正味財産	48,531	47,838	693	
	正味財産計②	78,531	77,838	693	
負債・正味財産合計③=①+②		96,080	92,207	3,873	

※ 端数調整により合計が一致しない場合がある。

(4) 県からの財政的支援

(単位：千円)

区分	令和5年度	令和4年度	増減	主な増減理由
補助金等	0	0	0	
委託料	72,742	57,082	15,660	・サミット開催に伴う委託料の増
貸付金	0	0	0	
その他(追加出資等)	0	0	0	
合計	72,742	57,082	15,660	
借入金残高(期末残高)	0	0	0	
債務保証額(期末残高)	0	0	0	
損失補償契約に係る債務残高	0	0	0	

【県の財政的支援の目的・内容等】

委託料 … ①中央森林公園の管理に係る指定管理料等
(指定管理料53,586千円+用倉山維持管理委託料109千円+危険木伐採7,137千円+駐車場精算機改修198千円)
②燃料価格高騰に伴う増加分(2,205千円)
③三景園大池清掃実施に伴う上下水道代の増加分(4,906千円)
④サミット開催に伴う休業減収分(3,638千円)
⑤倒木事故に伴う休業(サイクリングロード)減収分(963千円)

(5) 経営健全化計画の推進状況など特記事項

--

4 正味財産増減計算書の内訳

(単位：千円)

科目	令和5年度決算 A	令和4年度決算 B	増減 A-B	備考
I 一般正味財産増減の部				
1 経常増減の部				
(1) 経常収益				
基本財産運用益	45	51	▲ 6	
基本財産受取利息	45	51	▲ 6	
事業収益	136,765	139,542	▲ 2,777	
受託事業収益	61,030	53,784	7,246	
利用料金収益	35,672	41,401	▲ 5,729	
販売収益	20,027	17,761	2,266	
貸出収益	1,839	2,788	▲ 949	
手数料収益	2,270	1,996	274	
イベント収益	4,095	6,577	▲ 2,482	
減免補填額収益	11,832	15,235	▲ 3,403	
雑収益	13,600	5,548	8,052	
受取利息	63	69	▲ 6	
雑収益	13,537	5,479	8,058	
経常収益計	150,411	145,142	5,269	
(2) 経常費用				
事業費	135,695	131,142	4,553	
役員報酬	2,664	2,664	0	
給料手当	33,738	33,386	352	
臨時雇賃金	21,304	20,055	1,249	
法定福利費	6,912	6,055	857	
福利厚生費	1,406	1,372	34	
旅費交通費	51	33	18	
交際費	40	0	40	
研修費	114	104	10	
消耗品費	7,352	6,751	601	
燃料費	1,135	1,065	70	
印刷製本費	1,052	1,114	▲ 62	
光熱水料費	12,619	8,972	3,647	
修繕費	3,920	7,501	▲ 3,581	
通信運搬費	724	660	64	
広告料	282	225	57	
手数料	423	490	▲ 67	
保険料	1,461	1,488	▲ 27	
委託費	13,638	10,335	3,303	
使用料	2,846	2,887	▲ 41	
販売原価	11,512	10,720	792	
租税公課	6,605	6,914	▲ 309	
イベント費	3,926	6,105	▲ 2,179	
雑費	0	270	▲ 270	
減価償却費	386	514	▲ 128	
賞与引当繰入額	1,587	1,438	149	
寄付金	0	24	▲ 24	
管理費	14,023	12,274	1,749	
役員報酬	1,776	1,776	0	
給料手当	4,601	4,464	137	
報償費	95	162	▲ 67	
法定福利費	1,179	1,076	103	
福利厚生費	303	208	95	
旅費交通費	6	4	2	
会議費	41	0	41	
消耗品費	327	83	244	
燃料費	40	13	27	
光熱水料費	1,528	1,086	442	
通信運搬費	148	139	9	
手数料	885	861	24	
使用料	1,246	544	702	
支払負担金	361	345	16	
租税公課	1,260	1,318	▲ 58	
支払寄付金	11	0	11	
賞与引当繰入額	216	196	20	
経常費用計	149,718	143,417	6,301	
当期経常増減額	693	1,725	▲ 1,032	

科 目	令和5年度決算 A	令和4年度決算 B	増 減 A-B	備考
2 経常外増減の部				
(1) 経常外収益				
経常外収益計	0	0	0	
(2) 経常外費用				
経常外費用計	0	0	0	
当期経常外増減額	0	0	0	
税引前当期一般正味財産増減額	693	1,725	▲ 1,032	
法人税及び住民税	0	0	0	
当期一般正味財産増減額	693	1,725	▲ 1,032	
一般正味財産期首残高	47,838	46,113	1,725	
一般正味財産期末残高	48,531	47,838	693	
II 指定正味財産増減の部				
当期指定正味財産増減額	0	0	0	
指定正味財産期首残高	30,000	30,000	0	
指定正味財産期末残高	30,000	30,000	0	
III 正味財産期末残高	78,531	77,838	693	

※ 端数調整により合計が一致しない場合がある。

5 貸借対照表の内訳

(単位：千円)

科 目	令和5年度決算 A	令和4年度決算 B	増 減 A-B	備考
I 資産の部				
1 流動資産				
現金預金	44,580	55,540	▲ 10,960	
未収金	19,138	4,548	14,590	
商品	998	1,019	▲ 21	
流動資産合計	64,716	61,107	3,609	
2 固定資産				
(1) 基本財産				
定期預金	30,000	30,000	0	
基本財産合計	30,000	30,000	0	
(2) 特定資産				
特定資産合計	0	0	0	
(3) その他固定資産				
機械装置	662	1,039	▲ 377	
車両運搬具	0	0	0	
工具器具備品	641	0	641	
電話加入権	55	55	0	
預託金	6	6	0	
その他固定資産合計	1,364	1,100	264	
固定資産合計	31,364	31,100	264	
資産合計	96,080	92,207	3,873	
II 負債の部				
1 流動負債				
未払金	11,529	7,656	3,873	
預り金	1,786	1,443	343	
買掛金	405	538	▲ 133	
未払法人税等	252	523	▲ 271	
賞与引当金	1,804	1,634	170	
未払消費税等	1,774	2,576	▲ 802	
流動負債合計	17,549	14,370	3,179	
2 固定負債				
固定負債合計	0	0	0	
負債合計	17,549	14,370	3,179	
III 正味財産の部				
1 指定正味財産				
受入寄付金	30,000	30,000	0	
指定正味財産合計	30,000	30,000	0	
(うち基本財産への充当額)	(30,000)	(30,000)	(0)	
2 一般正味財産	48,531	47,838	693	
正味財産合計	78,531	77,838	693	
負債及び正味財産合計	96,080	92,207	3,873	

※ 端数調整により合計が一致しない場合がある。

出資法人経営状況説明書

1 法人の概要（令和6年6月20日現在）

(1) 基本情報

法人の名称	福山リサイクル発電株式会社	所管課	環境県民局循環型社会課
所在地	福山市水呑町三新田一丁目609	設立登記	平成12年5月24日

基本財産等の額	1,600,000千円	うち県出資額	400,000千円	県出資比率	25%
県以外の出資者	JFEエンジニアリング(株)(540,000千円、33.75%)、福山市(262,000千円、16.38%)、(一財)広島県環境保全公社(257,000千円、16.06%)、廿日市市(61,000千円、3.81%)、府中市(29,000千円、1.81%)、大竹市(24,000千円、1.50%)、庄原市(8,000千円、0.50%)、世羅町(8,000千円、0.50%)、神石高原町(7,000千円、0.44%)、尾道市(3,000千円、0.19%)、三原市(1,000千円、0.06%)				

設立目的	一般廃棄物の広域処理とサーマルリサイクルを通じた環境、資源、エネルギー対策を進めるため、RDF(ごみ固形化燃料)を利用した発電や、焼却灰の有効利用を図る。
業務概要	1 廃棄物の燃焼により発電を行う施設の整備及び運営 2 前号に付帯又は関連する一切の事業 (操業は令和5年度で終了)

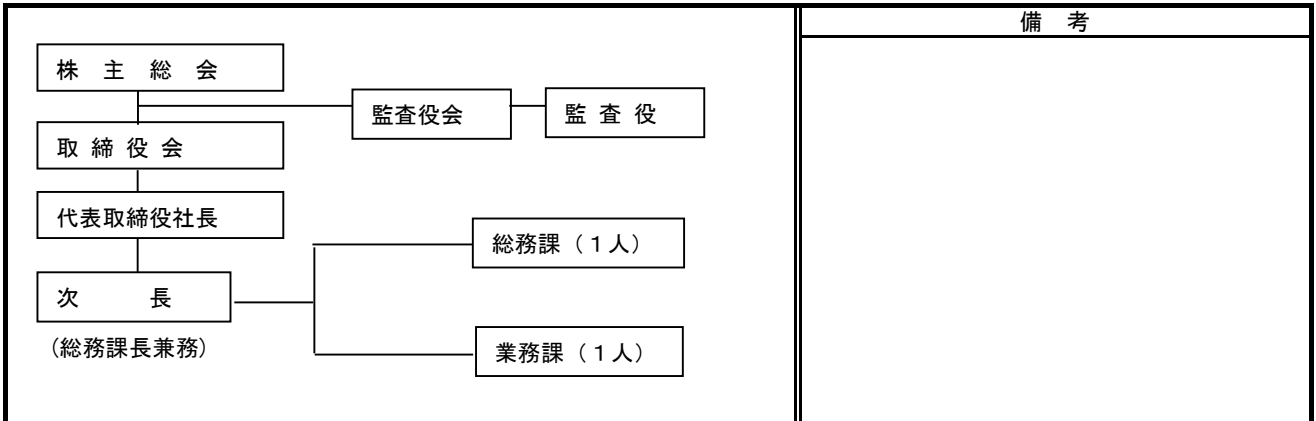
(2) 役・職員の状況

区分	役職員数	職員の属性			備考
		県職員	元県職員	その他	
常勤役員数	2人	0人	0人	2人	
非常勤役員数	8人	1人	0人	7人	
常勤職員数	3人	0人	1人	2人	

役職	氏名	県職員である者	備考
代表取締役社長	佐藤 吉秀		常勤
取締役	信夫 秀紀	環境県民局長	
取締役	藤井 伸哉		
取締役	日野 雄蔵		
取締役	薄木 徹也		
取締役	原岡 恵子		

役職	氏名	県職員である者	備考
常勤監査役	河村 光二		常勤
監査役	村上 雅信		
監査役	豊原 徳子		
監査役	砂田 香代子		

(3) 組織の概要



2 令和6年度事業計画

(1) 事業計画

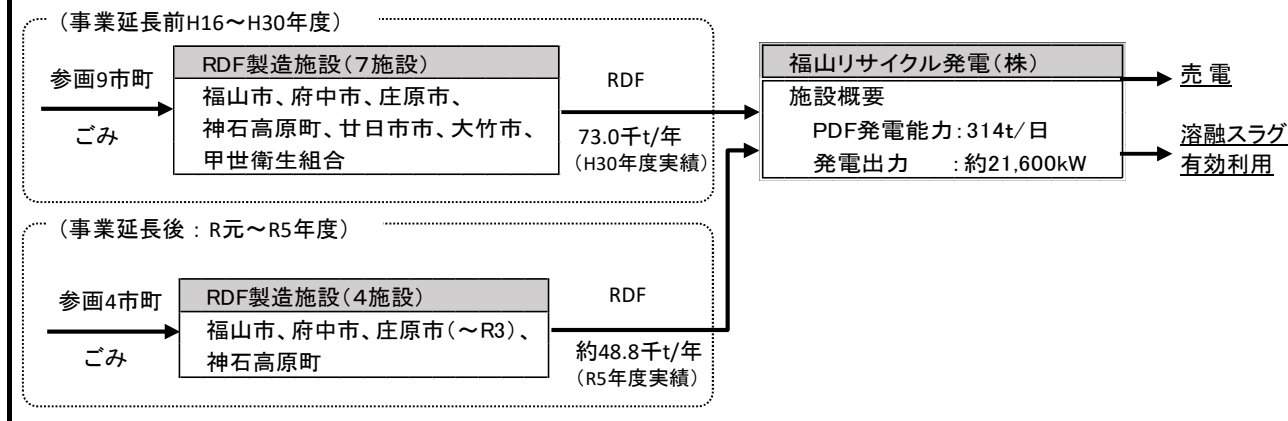
(単位：千円)

事業名	事業内容	令和6年度	令和5年度	増減
RDF発電事業	会社清算業務（財産処分等） ※令和5年度末に事業終了	62,064	1,859,909	▲ 1,797,845
合計		62,064	1,859,909	▲ 1,797,845

※ 端数調整により合計が一致しない場合がある。

【特記事項】

- ・ 参画市町の意向を踏まえ、事業期間を令和元年度から5年間延長した。事業期間延長に伴い、参画市町が9市町から4市町となり、令和4年度からは3市町（福山市、府中市、神石高原町）となった。
- ・ 令和5年度末に予定どおり事業を終了した。令和6年度から会社清算手続きを進める。



(2) 予想損益計算書

(単位：千円)

区分		令和6年度	令和5年度	増減	主な増減理由
営業利益 (損失)	売上高 ①	0	1,428,599	▲ 1,428,599	RDF発電事業の終了に伴う売上高及び売上原価の減
	売上原価 ②	0	1,800,324	▲ 1,800,324	
	販売費・一般管理費 ③	62,064	59,585	2,479	
	④=①-②-③	▲ 62,064	▲ 431,310	369,246	
経常利益 (損失)	営業外収益 ⑤	605	1,200	▲ 595	雑収入の減
	営業外費用 ⑥	0	0	0	
	⑦=④+⑤-⑥	▲ 61,459	▲ 430,110	368,651	
税金等調整前 当期純利益	特別利益 ⑧	0	0	0	
	特別損失 ⑨	20,081	7,344	12,737	設備仕舞工事費(薬品・油処理)
	⑩=⑦+⑧-⑨	▲ 81,540	▲ 437,454	355,914	
当益純利益 (損失)	法人税等 ⑪	977	977	0	
	法人税等調整額 ⑫	0	▲ 148	148	
	⑬=⑩-⑪-⑫	▲ 82,517	▲ 438,283	355,766	

※ 端数調整により合計が一致しない場合がある。

3 令和5年度事業報告

(1) 事業報告

(単位：千円)

事業名	事業内容	令和5年度	令和4年度	増減
RDF発電事業	参画市町から委託を受けてRDFを処理し、発電を行った。	1,644,616	1,665,378	▲ 20,762
合計		1,644,616	1,665,378	▲ 20,762

※ 端数調整により合計が一致しない場合がある。

【特記事項】

--

(2) 損益計算書

(単位：千円)

区分		令和5年度	令和4年度	増減	主な増減理由
営業利益 (損失)	売上高 ①	1,381,837	1,329,567	52,270	・処理単価の変更 ・売電量の増
	売上原価 ②	1,585,580	1,605,190	▲ 19,610	電力購入単価の減(燃料費調整)
	販売費・一般管理費 ③	59,036	60,188	▲ 1,152	
	④=①-②-③	▲ 262,779	▲ 335,811	73,032	
経常利益 (損失)	営業外収益 ⑤	1,686	1,675	11	
	営業外費用 ⑥	0	0	0	
	⑦=④+⑤-⑥	▲ 261,093	▲ 334,136	73,043	
税金等調整前 当期純利益	特別利益 ⑧	0	0	0	
	特別損失 ⑨	19,806	0	19,806	固定資産除却損
	⑩=⑦+⑧-⑨	▲ 280,899	▲ 334,136	53,237	
当益純利益 (損失)	法人税等 ⑪	977	977	0	
	法人税等調整額 ⑫	2,774	529	2,245	
	⑬=⑩-⑪-⑫	▲ 284,650	▲ 335,642	50,992	

※ 端数調整により合計が一致しない場合がある。

(3) キャッシュフロー計算書

(単位：千円)

区分	令和5年度	令和4年度	増減	主な増減理由
営業活動によるキャッシュ・フロー	81,734	33,618	48,116	・税引前当期純利益の増:53,237 ・売上債権の減:82,422
投資活動によるキャッシュ・フロー	▲ 825	0	▲ 825	固定資産の増加
財務活動によるキャッシュ・フロー	▲ 160,000	▲ 160,000	0	
現金及び現金同等物の期末残高	3,399,498	3,478,588	▲ 79,090	

※ 端数調整により合計が一致しない場合がある。

(4) 貸借対照表

(単位：千円)

区 分		令和5年度末	令和4年度末	増 減	主な増減理由
資産	流動資産	3,483,037	3,638,612	▲ 155,575	(固定資産) ・資産除去費用分の減:187,714 ・減価償却費分の減:96,277
	固定資産	236,321	522,506	▲ 286,185	
	繰延資産	0	0	0	
資 産 計		3,719,359	4,161,118	▲ 441,759	
負債	流動負債	324,171	320,973	3,198	
	固定負債	1,097,312	1,097,620	▲ 308	
	負債 計	1,421,483	1,418,593	2,890	
純資産	資本金	1,600,000	1,600,000	0	
	余剰金(累積欠損金)等	697,875	1,142,525	▲ 444,650	
	評価・換算差額等	0	0	0	
	純資産 計	2,297,875	2,742,525	▲ 444,650	
負債・純資産 合計		3,719,359	4,161,118	▲ 441,759	

※ 端数調整により合計が一致しない場合がある。

(5) 株主資本等変動計算書

(単位：千円)

区 分		令和5年度	令和4年度	増 減	主な増減理由
資本金	①	1,600,000	1,600,000	0	
資本剰余金	②	0	0	0	
利益剰余金	利益準備金	224,000	208,000	16,000	・剰余金の配当による減:160,000 ・利益準備金積立による減:16,000 ・当期純損失による減:284,650
	圧縮積立金	0	0	0	
	繰越利益剰余金	473,875	934,525	▲ 460,650	
	合計	③	697,875	1,142,525	
株主資本合計	④=①+②+③	2,297,875	2,742,525	▲ 444,650	
評価・換価差額等	⑤	0	0	0	
純資産合計	⑥=④+⑤	2,297,875	2,742,525	▲ 444,650	

※ 端数調整により合計が一致しない場合がある。

(6) 県からの財政的支援

(単位：千円)

区 分	令和5年度	令和4年度	増 減	主な増減理由
補助金等	0	0	0	
委託料	0	0	0	
貸付金	0	0	0	
その他(追加出資等)	0	0	0	
合 計	0	0	0	
借入金残高(期末残高)	0	0	0	
債務保証額(期末残高)	0	0	0	
損失補償契約に係る債務残高	0	0	0	

【県の財政的支援の目的・内容等】

--

(7) 経営健全化計画の推進状況など特記事項

--

4 損益計算書の内訳

(単位：千円)

科 目	令和5年度決算 A	令和4年度決算 B	増 減 A-B	備考
1 収益の部				
(1) 売上高	1,381,837	1,329,567	52,270	
(2) 営業外収益				
受取利息	0	0	0	
雑収入	1,686	1,675	11	
(3) 特別利益				
受取保険金	0	0	0	
当期収益合計	1,383,523	1,331,242	52,281	
2 費用の部				
(1) 営業費用				
売上原価	1,585,580	1,605,190	▲ 19,610	
購入電力料	172,932	191,254	▲ 18,322	
業務委託料	985,569	960,594	24,975	
減価償却費	96,277	95,637	640	
減価償却費(資産除去債務)	187,714	187,714	0	
保険料	26,290	26,836	▲ 546	
電力料	89,097	113,406	▲ 24,309	
水道光熱費	2,950	3,011	▲ 61	
租税公課	16,152	16,884	▲ 732	
事業所税	708	708	0	
雑費	7,890	9,146	▲ 1,256	
販売費及び一般管理費	59,036	60,188	▲ 1,152	
役員報酬	1,800	1,800	0	
給与手当	22,500	23,446	▲ 946	
賞与引当金繰入額	▲ 181	▲ 494	313	
退職給付費用	297	367	▲ 70	
出向者給与	8,380	8,380	0	
法定福利費	3,418	3,729	▲ 311	
福利厚生費	133	105	28	
接待交際費	10	4	6	
旅費交通費	1,225	1,912	▲ 687	
通信費	291	308	▲ 17	
図書研究費	61	75	▲ 14	
会議費	8	17	▲ 9	
保険料	287	302	▲ 15	
賃借料	1,034	1,123	▲ 89	
地代家賃	167	108	59	
消耗品費	1,226	1,258	▲ 32	
修繕費	416	222	194	
租税公課	164	157	7	
事業税	14,144	14,019	125	
諸会費	55	45	10	
支払手数料	143	17	126	
減価償却費	244	270	▲ 26	
雑費	3,214	3,018	196	
(2) 営業外費用				
支払利息	0	0	0	
支払保証料	0	0	0	
支払手数料	0	0	0	
(3) 特別損失				
固定資産除却損	19,806	0	19,806	
当期費用合計	1,664,422	1,665,378	▲ 956	
税引前当期純利益	▲ 280,899	▲ 334,136	53,237	
法人税、住民税及び事業税	977	977	0	
法人税等調整額	2,774	529	2,245	
当期純利益	▲ 284,650	▲ 335,642	50,992	

※ 端数調整により合計が一致しない場合がある。

5 貸借対照表の内訳

(単位：千円)

科 目	令和5年度決算 A	令和4年度決算 B	増 減 A-B	備考
I 資産の部				
1 流動資産				
現金預金	3,399,498	3,478,588	▲ 79,090	
売掛金	83,176	118,615	▲ 35,439	
貯蔵品	0	3,620	▲ 3,620	
未収入金	225	11,075	▲ 10,850	
前払費用	139	26,714	▲ 26,575	
流動資産合計	3,483,037	3,638,612	▲ 155,575	
2 固定資産				
(1) 有形固定資産				
建物	0	47,511	▲ 47,511	
構築物	0	6,050	▲ 6,050	
機械装置	0	228,490	▲ 228,490	
器具備品	340	243	97	
リース資産	0	1,785	▲ 1,785	
土地	235,491	235,491	0	
有形固定資産合計	235,831	519,570	▲ 283,739	
(2) 無形固定資産				
施設利用権	0	0	0	
無形固定資産合計	0	0	0	
(3) 投資その他の資産				
保証金	490	10	480	
長期前払費用	0	152	▲ 152	
繰延税金資産	0	2,774	▲ 2,774	
投資その他の資産合計	490	2,936	▲ 2,446	
固定資産合計	236,321	522,506	▲ 286,185	
資産合計	3,719,359	4,161,118	▲ 441,759	
II 負債の部				
1 流動負債				
未払金	306,321	310,980	▲ 4,659	
未払法人税等	8,112	6,660	1,452	
未払消費税等	7,776	0	7,776	
賞与引当金	1,224	1,405	▲ 181	
預り金	134	114	20	
リース債務	605	1,814	▲ 1,209	
流動負債合計	324,171	320,973	3,198	
2 固定負債				
リース債務	0	605	▲ 605	
資産除去債務	1,095,000	1,095,000	0	
退職給付引当金	2,312	2,015	297	
固定負債合計	1,097,312	1,097,620	▲ 308	
負債合計	1,421,483	1,418,593	2,890	
III 純資産の部				
1 株主資本				
資本金	1,600,000	1,600,000	0	
株主資本合計	1,600,000	1,600,000	0	
2 利益剰余金				
利益準備金	224,000	208,000	16,000	
その他利益剰余金	473,875	934,525	▲ 460,650	
繰越利益剰余金	473,875	934,525	▲ 460,650	
利益剰余金合計	697,875	1,142,525	▲ 444,650	
純資産合計	2,297,875	2,742,525	▲ 444,650	
負債及び純資産合計	3,719,359	4,161,118	▲ 441,759	

※ 端数調整により合計が一致しない場合がある。

出資法人経営状況説明書

1 法人の概要（令和6年6月20日現在）

(1) 基本情報

法人の名称	一般財団法人広島県環境保全公社	所管課	環境県民局産業廃棄物対策課
所在地	広島市中区中町8-18 広島クリスタルプラザ4階	設立登記	昭和57年4月1日

基本財産等の額	300,000千円	うち県出資額	250,000千円	県出資比率	83.3%
県以外の出資者	14市町(50,000千円、16.7%)				

設立目的	県内の廃棄物等を安全かつ適正に処理することにより、自然と生活環境の保全を図る。
業務概要	1 廃棄物の処理及び処分 2 廃棄物の処理及び処分事業の受託 3 廃棄物の処理及び処分に関する調査研究 4 廃棄物に関する知識の普及及び啓発 5 建設発生土の受入、管理及び処分 6 その他前記の目的を達成するために必要な事業

(2) 役・職員の状況

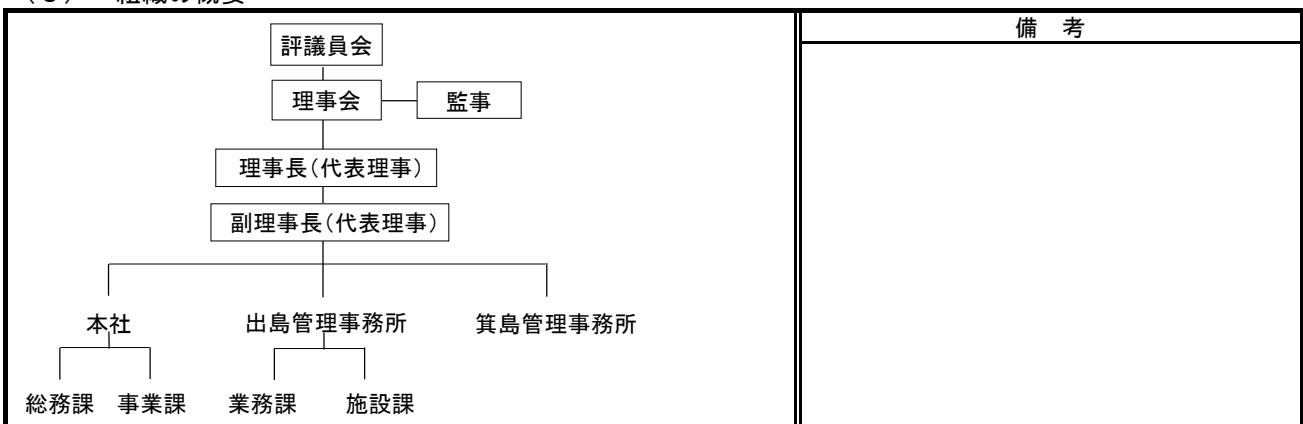
区分	役職員数	備考		
		県職員	元県職員	その他
常勤役員数	2人	0人	2人	0人
非常勤役員数	10人	3人	0人	7人
常勤職員数	15人	0人	3人	12人

※常勤職員数には雇用契約期間が1年以下の職員は含まれていない。

役職	氏名	県職員である者	備考
理事長	森永 智絵		常勤
副理事長	植野 実智成		
業務執行理事	石迫 弘幸		常勤
理事	信夫 秀紀	環境県民局長	
理事	梅田 泰生	商工労働局長	
理事	新村 貴史	土木建築局 空港港湾担当部長	

役職	氏名	県職員である者	備考
理事	砂川 則和		
理事	前川 洋平		
理事	柳曾 隆行		
理事	小林 仁志		
監事	村上 雅信		
監事	井上 友一		

(3) 組織の概要



2 令和6年度事業計画

(1) 事業計画

(単位：千円)

事業名	事業内容	令和6年度	令和5年度	増減
1 広島港出島地区廃棄物等埋立処分事業	○廃棄物の搬入管理等処分場の運営	901,101	907,827	▲ 6,726
2 普及啓発事業	○環境と健康ポスター・標語コンクールへの参画 ○県・市との共催イベント	9,573	8,407	1,166
3 箕島地区産業廃棄物等処理事業	○廃棄物の搬入管理等処分場の運営	235,241	251,245	▲ 16,004
4 法人管理	○法人の運営	36,858	27,940	8,918
合 計		1,182,773	1,195,419	▲ 12,646

※ 端数調整により合計が一致しない場合がある。

【特記事項】

- 1 国からの浚渫土砂の受入見込み量の減に伴い、出島地区廃棄物等埋立処分事業の事業費減を見込んでいる。
2 箕島地区産業廃棄物等処理事業の受付業務を令和6年度から委託することに伴い、人件費の減などを見込んでいる。

(2) 予算書

(単位：千円)

区 分	令和6年度	令和5年度	増 減	主な増減理由	
経常収益	基本財産運用益	36	36	0	出島地区 浚渫土砂の受入減に伴う収益の減 箕島地区 安定型処分場の埋立終了に伴う収益の減
	特定資産運用益	1	1	0	
	事業収益	1,393,627	1,430,948	▲ 37,321	
	雑収益	11,545	37,440	▲ 25,895	
計 ①	1,405,209	1,468,425	▲ 63,216		
経常費用	事業費	1,145,915	1,167,479	▲ 21,564	出島地区 浚渫土砂の受入減に伴う事業費の減 箕島地区 業務委託に伴う人件費の減
	管理費	36,858	27,940	8,918	
計 ②	1,182,773	1,195,419	▲ 12,646		
当期経常増減額 ③=①-②	222,436	273,006	▲ 50,570		
経常外収益 ④	0	0	0		
	経常外費用 ⑤	0	0	0	
当期経常外増減額 ⑥=④-⑤	0	0	0		
法人税等 ⑦	0	0	0		
当期一般正味財産増減額 ⑧=③+⑥-⑦	222,436	273,006	▲ 50,570		
当期指定正味財産増減額 ⑨	0	0	0		
当期正味財産増減額合計 ⑩=⑧+⑨	222,436	273,006	▲ 50,570		

※ 端数調整により合計が一致しない場合がある。

3 令和5年度事業報告

(1) 事業報告

(単位：千円)

事業名	事業内容	令和5年度	令和4年度	増減
1 広島港出島地区廃棄物等埋立処分事業	○廃棄物の搬入管理等処分場の運営	821,929	785,299	36,630
2 普及啓発事業	○環境と健康ポスター・標語コンクールへの参画 ○県・市との共催イベント	6,580	5,332	1,248
3 箕島地区産業廃棄物等処理事業	○廃棄物の搬入管理等処分場の運営	202,424	182,572	19,852
4 法人管理	○法人の運営	33,143	22,179	10,964
合計		1,064,076	995,381	68,695

※ 端数調整により合計が一致しない場合がある。

【特記事項】

--

(2) 正味財産増減計算書

(単位：千円)

区分	令和5年度	令和4年度	増減	主な増減理由	
経常収益	基本財産運用益	24	24	0	・浚渫土砂受入に伴う事業収益の増
	特定資産運用益	514	497	17	
	事業収益	1,345,787	1,191,281	154,506	
	雑収益	45,419	38,782	6,637	
計 ①	1,391,744	1,230,584	161,160		
経常費用	事業費	1,030,933	973,202	57,731	・維持管理積立金繰入の増
	管理費	33,143	22,179	10,964	
計 ②	1,064,076	995,381	68,695		
当期経常増減額 ③=①-②	327,669	235,204	92,465		
経常外収益 ④	0	0	0		
	経常外費用 ⑤	594	6,885		▲ 6,291
当期経常外増減額 ⑥=④-⑤	▲ 594	▲ 6,885	6,291		
法人税等 ⑦	0	0	0		
当期一般正味財産増減額 ⑧=③+⑥-⑦	327,074	228,319	98,755		
当期指定正味財産増減額 ⑨	0	0	0		
当期正味財産増減額合計 ⑩=⑧+⑨	327,074	228,319	98,755		

※ 端数調整により合計が一致しない場合がある。

(3) 貸借対照表

(単位：千円)

区 分		令和5年度末	令和4年度末	増 減	主な増減理由
資産	流動資産	3,894,641	3,490,332	404,309	・収益増に伴う預金の増
	固定資産	2,125,129	2,053,856	71,273	
	資 産 計	6,019,770	5,544,188	475,582	
負債	流動負債	464,879	386,558	78,321	
	固定負債	358,744	288,557	70,187	
	負 債 計 ①	823,623	675,114	148,509	
正味財産	指定正味財産	300,000	300,000	0	
	うち、基本財産充当額	300,000	300,000	0	
	一般正味財産	4,896,148	4,569,074	327,074	
	うち、基本財産充当額	0	0	0	
	正味財産計 ②	5,196,148	4,869,074	327,074	
負債・正味財産 合計 ③=①+②		6,019,770	5,544,188	475,582	

※ 端数調整により合計が一致しない場合がある。

(4) キャッシュフロー計算書

(単位：千円)

区 分	令和5年度	令和4年度	増 減	主な増減理由
事業活動によるキャッシュ・フロー	85,646	161,357	▲ 75,711	・定期預金の増
投資活動によるキャッシュ・フロー	▲ 183,801	▲ 174,118	▲ 9,683	
財務活動によるキャッシュ・フロー	0	0	0	
現金及び現金同等物の期末残高	487,359	585,513	▲ 98,154	

(5) 県からの財政的支援

(単位：千円)

区 分	令和5年度	令和4年度	増 減	主な増減理由
補助金等	0	0	0	
委託料	2,838	0	2,838	・箕島地区 安定型処分場の埋立終了後の環境調査
貸付金	0	0	0	
その他(追加出資等)	0	0	0	
合 計	2,838	0	2,838	
借入金残高(期末残高)	0	0	0	
債務保証額(期末残高)	0	0	0	
損失補償契約に係る債務残高	0	0	0	

【県の財政的支援の目的・内容等】

・令和4年度で箕島地区安定型処分場は埋立終了したため、令和5年度から県が事業を継承した。処分場を廃止するまでの間、県が行う処分場の環境調査について、県から委託を受けて実施した。

(6) 経営健全化計画の推進状況など特記事項

--

4 正味財産増減計算書の内訳

(1) 正味財産増減計算書(総括表)

(単位：千円)

科 目	令和5年度決算 A	令和4年度決算 B	増 減 A-B	備考
I 一般正味財産増減の部				
1 経常増減の部				
(1) 経常収益				
基本財産運用益	24	24	0	
特定資産運用益	514	497	17	
事業収益	1,345,787	1,191,281	154,506	
受取負担金	14,364	10,682	3,682	
雑収益	31,055	28,100	2,955	
経常収益計	1,391,744	1,230,584	161,160	
(2) 経常費用				
事業費	1,030,933	973,202	57,731	
管理費	33,143	22,179	10,964	
経常費用計	1,064,076	995,381	68,695	
当期経常増減額	327,669	235,204	92,465	
2 経常外増減の部				
(1) 経常外収益				
経常外収益計	0	0	0	
(2) 経常外費用				
固定資産除却損	594	6,716	▲ 6,122	
雑損失	0	169	▲ 169	
経常外費用計	594	6,885	▲ 6,291	
当期経常外増減額	▲ 594	▲ 6,885	6,291	
他会計振替前当期一般正味財産増減額	327,074	228,319	98,755	
当期一般正味財産増減額	327,074	228,319	98,755	
一般正味財産期首残高	4,569,074	4,340,755	228,319	
一般正味財産期末残高	4,896,148	4,569,074	327,074	
II 指定正味財産増減の部				
当期指定正味財産増減額	0	0	0	
指定正味財産期首残高	300,000	300,000	0	
指定正味財産期末残高	300,000	300,000	0	
III 正味財産期末残高	5,196,148	4,869,074	327,074	

※ 端数調整により合計が一致しない場合がある。

(2) 正味財産増減計算書 (実施事業等会計)

(単位：千円)

科 目	令和5年度決算 A	令和4年度決算 B	増 減 A-B	備考
I 一般正味財産増減の部				
1 経常増減の部				
(1) 経常収益				
基本財産運用益	0	0	0	
特定資産運用益	514	496	18	
維持管理積立金受取利息	514	496	18	
事業収益	1,115,356	953,773	161,583	
出島地区産業廃棄物等処分事業収益	831,373	640,376	190,997	
出島地区一般廃棄物処分受託収益	283,983	313,397	▲ 29,414	
雑収益	1,534	1,285	249	
定期預金受取利息	1,534	1,285	249	
経常収益計	1,117,403	955,553	161,850	
(2) 経常費用				
事業費	828,508	790,630	37,878	
役員報酬	15,230	15,230	0	
給料手当	86,336	83,154	3,182	
賞与引当金繰入	3,275	2,477	798	
法定福利費	15,365	14,771	594	
福利厚生費	869	1,091	▲ 222	
旅費交通費	235	83	152	
通信運搬費	2,887	1,151	1,736	
減価償却費	105,775	111,025	▲ 5,250	
消耗什器備品費	0	57	▲ 57	
消耗品費	2,205	1,653	552	
修繕費	31,293	32,516	▲ 1,223	
印刷製本費	159	256	▲ 97	
燃料費	10,149	8,929	1,220	
光熱水料費	28,676	28,477	199	
保険料	10,360	9,807	553	
賃借料	74,570	75,580	▲ 1,010	
租税公課	53,212	52,678	534	
支払負担金	2,050	2,016	34	
支払手数料	270	281	▲ 11	
委託費	283,328	276,544	6,784	
保守料	33,085	24,948	8,137	
原材料費	143	0	143	
維持管理積立金繰入	68,933	47,861	21,072	
雑費	105	43	62	
管理費	0	0	0	
経常費用計	828,508	790,630	37,878	
評価損益等調整前当期経常増減額	288,895	164,923	123,972	
評価損益等計	0	0	0	
当期経常増減額	288,895	164,923	123,972	
2 経常外増減の部				
(1) 経常外収益				
経常外収益計	0	0	0	
(2) 経常外費用				
固定資産除却損	445	6,525	▲ 6,080	
機械装置除却損	0	28	▲ 28	
什器備品除却損	445	6,498	▲ 6,053	
経常外費用計	445	6,525	▲ 6,080	
当期経常外増減額	▲ 445	▲ 6,525	6,080	
他会計振替前当期一般正味財産増減額	288,450	158,398	130,052	
当期一般正味財産増減額	288,450	158,398	130,052	
一般正味財産期首残高	2,696,812	2,538,414	158,398	
一般正味財産期末残高	2,985,263	2,696,812	288,451	
II 指定正味財産増減の部				
当期指定正味財産増減額	0	0	0	
指定正味財産期首残高	0	0	0	
指定正味財産期末残高	0	0	0	
III 正味財産期末残高	2,985,263	2,696,812	288,451	

※ 端数調整により合計が一致しない場合がある。

(3) 正味財産増減計算書(その他会計)

(単位:千円)

科 目	令和5年度決算 A	令和4年度決算 B	増 減 A-B	備考
I 一般正味財産増減の部				
1 経常増減の部				
(1) 経常収益				
基本財産運用益	0	0	0	
特定資産運用益	0	0	0	
事業収益	227,077	234,640	▲ 7,563	
箕島地区産業廃棄物等処分事業収益	191,407	197,832	▲ 6,425	
箕島地区一般廃棄物処分受託収益	35,670	36,808	▲ 1,138	
受取負担金	14,364	10,682	3,682	
箕島地区共同事業負担金	11,526	10,682	844	
箕島環境調査受託業務負担金収益	2,838	0	2,838	
雑収益	29,518	26,571	2,947	
普通預金受取利息	3	3	0	
定期預金受取利息	1,412	867	545	
株式受取配当金	25,700	25,700	0	
その他雑収益	2,403	1	2,402	
経常収益計	270,959	271,893	▲ 934	
(2) 経常費用				
事業費	202,424	182,572	19,852	
役員報酬	2,589	2,589	0	
給料手当	32,497	23,529	8,968	
賞与引当金繰入	669	838	▲ 169	
法定福利費	5,652	4,413	1,239	
福利厚生費	355	413	▲ 58	
旅費交通費	552	340	212	
通信運搬費	1,796	797	999	
減価償却費	5,935	7,586	▲ 1,651	
消耗什器備品費	694	100	594	
消耗品費	2,167	1,039	1,128	
修繕費	136	907	▲ 771	
印刷製本費	235	45	190	
燃料費	251	258	▲ 7	
光熱水料費	12,728	6,895	5,833	
保険料	651	619	32	
貸借料	29,617	27,171	2,446	
租税公課	10,935	10,738	197	
支払手数料	234	209	25	
委託費	89,124	90,901	▲ 1,777	
保守料	3,197	3,184	13	
原材料費	43	0	43	
雑費	2,366	0	2,366	
管理費	0	0	0	
経常費用計	202,424	182,572	19,852	
評価損益等調整前当期経常増減額	68,535	89,322	▲ 20,787	
評価損益等計	0	0	0	
当期経常増減額	68,535	89,322	▲ 20,787	
2 経常外増減の部				
(1) 経常外収益				
経常外収益計	0	0	0	
(2) 経常外費用				
固定資産除却損	150	191	▲ 41	
建物除却損	0	0	0	
建物付属設備除却損	82	0	82	
機械装置除却損	0	0	0	
什器備品除却損	0	191	▲ 191	
処分場建設・修繕負担金除却損	68	0	68	
雑損失	0	169	▲ 169	
経常外費用計	150	360	▲ 210	
当期経常外増減額	▲ 150	▲ 360	210	
他会計振替前当期一般正味財産増減額	68,385	88,962	▲ 20,577	
当期一般正味財産増減額	68,385	88,962	▲ 20,577	
一般正味財産期首残高	1,781,368	1,692,406	88,962	
一般正味財産期末残高	1,849,753	1,781,368	68,385	
II 指定正味財産増減の部				
当期指定正味財産増減額	0	0	0	
指定正味財産期首残高	0	0	0	
指定正味財産期末残高	0	0	0	
III 正味財産期末残高	1,849,753	1,781,368	68,385	

※ 端数調整により合計が一致しない場合がある。

(4) 正味財産増減計算書 (法人会計)

(単位：千円)

科目	令和5年度決算 A	令和4年度決算 B	増減 A-B	備考
I 一般正味財産増減の部				
1 経常増減の部				
(1) 経常収益				
基本財産運用益	24	24	0	
基本財産受取利息	24	24	0	
特定資産運用益	0	0	0	
事業収益	3,354	2,869	485	
広島県産業廃棄物埋立税取扱手数料収益	3,354	2,869	485	
雑収益	3	245	▲ 242	
普通預金受取利息	3	3	0	
定期預金受取利息	0	1	▲ 1	
その他雑収益	0	241	▲ 241	
経常収益計	3,382	3,138	244	
(2) 経常費用				
事業費	0	0	0	
管理費	33,143	22,179	10,964	
役員報酬	3,681	2,770	911	
給料手当	14,718	9,819	4,899	
賞与引当金繰入	775	318	457	
退職給付費用	1,254	1,018	236	
法定福利費	3,030	2,284	746	
福利厚生費	101	162	▲ 61	
会議費	332	125	207	
旅費交通費	2,094	658	1,436	
通信運搬費	691	236	455	
減価償却費	223	256	▲ 33	
消耗什器備品費	0	19	▲ 19	
消耗品費	328	175	153	
食糧費	0	3	▲ 3	
修繕費	2	38	▲ 36	
印刷製本費	23	22	1	
光熱水料費	196	222	▲ 26	
保険料	40	37	3	
賃借料	2,099	1,467	632	
諸謝金	98	60	38	
租税公課	13	10	3	
支払負担金	1,131	827	304	
支払手数料	75	64	11	
委託費	2,081	1,423	658	
保守料	159	114	45	
雑費	0	52	▲ 52	
経常費用計	33,143	22,179	10,964	
評価損益等調整前当期経常増減額	▲ 29,761	▲ 19,041	▲ 10,720	
当期経常増減額	▲ 29,761	▲ 19,041	▲ 10,720	
2 経常外増減の部				
(1) 経常外収益				
経常外収益計	0	0	0	
(2) 経常外費用				
経常外費用計	0	0	0	
当期経常外増減額	0	0	0	
他会計振替前当期一般正味財産増減額	▲ 29,761	▲ 19,041	▲ 10,720	
当期一般正味財産増減額	▲ 29,761	▲ 19,041	▲ 10,720	
一般正味財産期首残高	90,893	109,934	▲ 19,041	
一般正味財産期末残高	61,132	90,893	▲ 29,761	
II 指定正味財産増減の部				
当期指定正味財産増減額	0	0	0	
指定正味財産期首残高	300,000	300,000	0	
指定正味財産期末残高	300,000	300,000	0	
III 正味財産期末残高	361,132	390,893	▲ 29,761	

※ 端数調整により合計が一致しない場合がある。

5 貸借対照表の内訳

(1) 貸借対照表 (総括表)

(単位：千円)

科 目	令和5年度決算 A	令和4年度決算 B	増 減 A-B	備考
I 資産の部				
1 流動資産				
現金預金	3,737,359	3,335,513	401,846	定期預金を除いた金額：487,359
未収金	147,902	145,420	2,482	
前払金	0	1,970	▲ 1,970	
立替金	0	0	0	
未収収益	4,163	2,580	1,583	
前払費用	5,217	4,849	368	
流動資産合計	3,894,641	3,490,332	404,309	
2 固定資産				
(1) 基本財産				
定期預金	300,000	300,000	0	
基本財産合計	300,000	300,000	0	
(2) 特定資産				
退職給付引当資産	15,956	14,702	1,254	
維持管理積立資産	342,788	273,855	68,933	
特定資産合計	358,744	288,557	70,187	
(3) その他固定資産				
建物	579,090	451,782	127,308	
建物附属設備	48,197	59,272	▲ 11,075	
構築物	363,633	393,286	▲ 29,653	
機械装置	26,827	25,750	1,077	
船舶	14,653	14,315	338	
車両運搬具	2,341	4,733	▲ 2,392	
什器備品	13,696	8,407	5,289	
ソフトウェア	519	1,309	▲ 790	
処分場建設・修繕負担金	138,970	151,668	▲ 12,698	
建設仮勘定	17,248	93,566	▲ 76,318	
電話加入権	237	237	0	
敷金	3,948	3,948	0	
投資有価証券	257,000	257,000	0	
長期前払費用	26	26	0	
その他固定資産合計	1,466,385	1,465,299	1,086	
固定資産合計	2,125,129	2,053,856	71,273	
資産合計	6,019,770	5,544,188	475,582	
II 負債の部				
1 流動負債				
未払金	435,670	359,235	76,435	
預り金	24,489	23,689	800	
賞与引当金	4,720	3,633	1,087	
流動負債合計	464,879	386,558	78,321	
2 固定負債				
退職給付引当金	15,956	14,702	1,254	
維持管理積立金	342,788	273,855	68,933	
固定負債合計	358,744	288,557	70,187	
負債合計	823,623	675,114	148,509	
III 正味財産の部				
1 指定正味財産				
寄付金 (出捐金)	300,000	300,000	0	
指定正味財産合計	300,000	300,000	0	
(うち基本財産への充当額)	(300,000)	(300,000)	(0)	
2 一般正味財産				
(うち特定資産への充当額)	(0)	(0)	(0)	
正味財産合計	5,196,148	4,869,074	327,074	
負債及び正味財産合計	6,019,770	5,544,188	475,582	

※ 端数調整により合計が一致しない場合がある。

(2) 貸借対照表 (実施事業等会計)

(単位: 千円)

科 目	令和5年度決算 A	令和4年度決算 B	増 減 A-B	備考
I 資産の部				
1 流動資産				
現金預金	2,186,945	1,807,792	379,153	定期預金を除いた金額: 346,945
未収金	93,507	100,663	▲ 7,156	
前払金	0	1,970	▲ 1,970	
立替金	0	0	0	
未収収益	3,092	2,093	999	
前払費用	3,719	3,321	398	
流動資産合計	2,287,264	1,915,840	371,424	
2 固定資産				
(1) 基本財産				
基本財産合計	0	0	0	
(2) 特定資産				
維持管理積立資産	342,788	273,855	68,933	
特定資産合計	342,788	273,855	68,933	
(3) その他固定資産				
建物	579,090	451,782	127,308	
建物附属設備	47,890	58,826	▲ 10,936	
構築物	276,190	300,496	▲ 24,306	
機械装置	26,146	24,852	1,294	
船舶	14,653	14,315	338	
車両運搬具	2,341	4,733	▲ 2,392	
什器備品	12,593	8,003	4,590	
ソフトウェア	361	903	▲ 542	
処分場建設・修繕負担金	138,970	151,601	▲ 12,631	
建設仮勘定	10,010	89,947	▲ 79,937	
電話加入権	75	75	0	
長期前払費用	26	26	0	
その他固定資産合計	1,108,344	1,105,559	2,785	
固定資産合計	1,451,132	1,379,414	71,718	
資産合計	3,738,396	3,295,254	443,142	
II 負債の部				
1 流動負債				
未払金	387,871	303,585	84,286	
預り金	19,199	18,524	675	
賞与引当金	3,275	2,477	798	
流動負債合計	410,345	324,587	85,758	
2 固定負債				
維持管理積立金	342,788	273,855	68,933	
固定負債合計	342,788	273,855	68,933	
負債合計	753,133	598,442	154,691	
III 正味財産の部				
1 指定正味財産				
指定正味財産合計	0	0	0	
(うち基本財産への充当額)	(0)	(0)	(0)	
2 一般正味財産				
一般正味財産合計	2,985,263	2,696,812	288,451	
(うち特定資産への充当額)	(0)	(0)	(0)	
正味財産合計	2,985,263	2,696,812	288,451	
負債及び正味財産合計	3,738,396	3,295,254	443,142	

※ 端数調整により合計が一致しない場合がある。

(3) 貸借対照表 (その他会計)

(単位：千円)

科 目	令和5年度決算 A	令和4年度決算 B	増 減 A-B	備考
I 資産の部				
1 流動資産				
現金預金	1,496,403	1,438,709	57,694	定期預金を除いた金額：86,403
未収金	54,395	44,756	9,639	
未収収益	1,053	469	584	
前払費用	271	192	79	
流動資産合計	1,552,123	1,484,126	67,997	
2 固定資産				
(1) 基本財産				
基本財産合計	0	0	0	
(2) 特定資産				
特定資産合計	0	0	0	
(3) その他固定資産				
建物	0	0	0	
建物附属設備	107	206	▲ 99	
構築物	87,443	92,790	▲ 5,347	
機械装置	681	898	▲ 217	
什器備品	858	29	829	
ソフトウェア	0	195	▲ 195	
処分場建設・修繕負担金	0	68	▲ 68	
敷金	10	10	0	
投資有価証券	257,000	257,000	0	
その他固定資産合計	346,100	351,195	▲ 5,095	
固定資産合計	346,100	351,195	▲ 5,095	
資産合計	1,898,223	1,835,321	62,902	
II 負債の部				
1 流動負債				
未払金	44,265	48,956	▲ 4,691	
預り金	3,535	4,159	▲ 624	
賞与引当金	669	838	▲ 169	
流動負債合計	48,470	53,953	▲ 5,483	
2 固定負債				
固定負債合計	0	0	0	
負債合計	48,470	53,953	▲ 5,483	
III 正味財産の部				
1 指定正味財産				
指定正味財産合計	0	0	0	
(うち基本財産への充当額)	(0)	(0)	(0)	
2 一般正味財産				
一般正味財産合計	1,849,753	1,781,368	68,385	
(うち特定資産への充当額)	(0)	(0)	(0)	
正味財産合計	1,849,753	1,781,368	68,385	
負債及び正味財産合計	1,898,223	1,835,321	62,902	

※ 端数調整により合計が一致しない場合がある。

(4) 貸借対照表 (法人会計)

(単位：千円)

科 目	令和5年度決算 A	令和4年度決算 B	増 減 A-B	備考
I 資産の部				
1 流動資産				
現金預金	54,010	89,011	▲ 35,001	定期預金を除いた金額：54,010
未収収益	18	18	0	
前払費用	1,226	1,337	▲ 111	
流動資産合計	55,255	90,366	▲ 35,111	
2 固定資産				
(1) 基本財産				
定期預金	300,000	300,000	0	
基本財産合計	300,000	300,000	0	
(2) 特定資産				
退職給付引当資産	15,956	14,702	1,254	
特定資産合計	15,956	14,702	1,254	
(3) その他固定資産				
建物附属設備	200	240	▲ 40	
什器備品	245	375	▲ 130	
ソフトウェア	158	210	▲ 52	
建設仮勘定	7,238	3,619	3,619	
電話加入権	162	162	0	
敷金	3,938	3,938	0	
その他固定資産合計	11,940	8,545	3,395	
固定資産合計	327,896	323,246	4,650	
資産合計	383,151	413,613	▲ 30,462	
II 負債の部				
1 流動負債				
未払金	3,534	6,693	▲ 3,159	
預り金	1,755	1,007	748	
賞与引当金	775	318	457	
流動負債合計	6,063	8,018	▲ 1,955	
2 固定負債				
退職給付引当金	15,956	14,702	1,254	
固定負債合計	15,956	14,702	1,254	
負債合計	22,019	22,720	▲ 701	
III 正味財産の部				
1 指定正味財産				
寄付金 (出捐金)	300,000	300,000	0	
指定正味財産合計	300,000	300,000	0	
(うち基本財産への充当額)	(300,000)	(300,000)	(0)	
2 一般正味財産				
(うち特定資産への充当額)	(0)	(0)	(0)	
正味財産合計	361,132	390,893	▲ 29,761	
負債及び正味財産合計	383,151	413,613	▲ 30,462	

※ 端数調整により合計が一致しない場合がある。