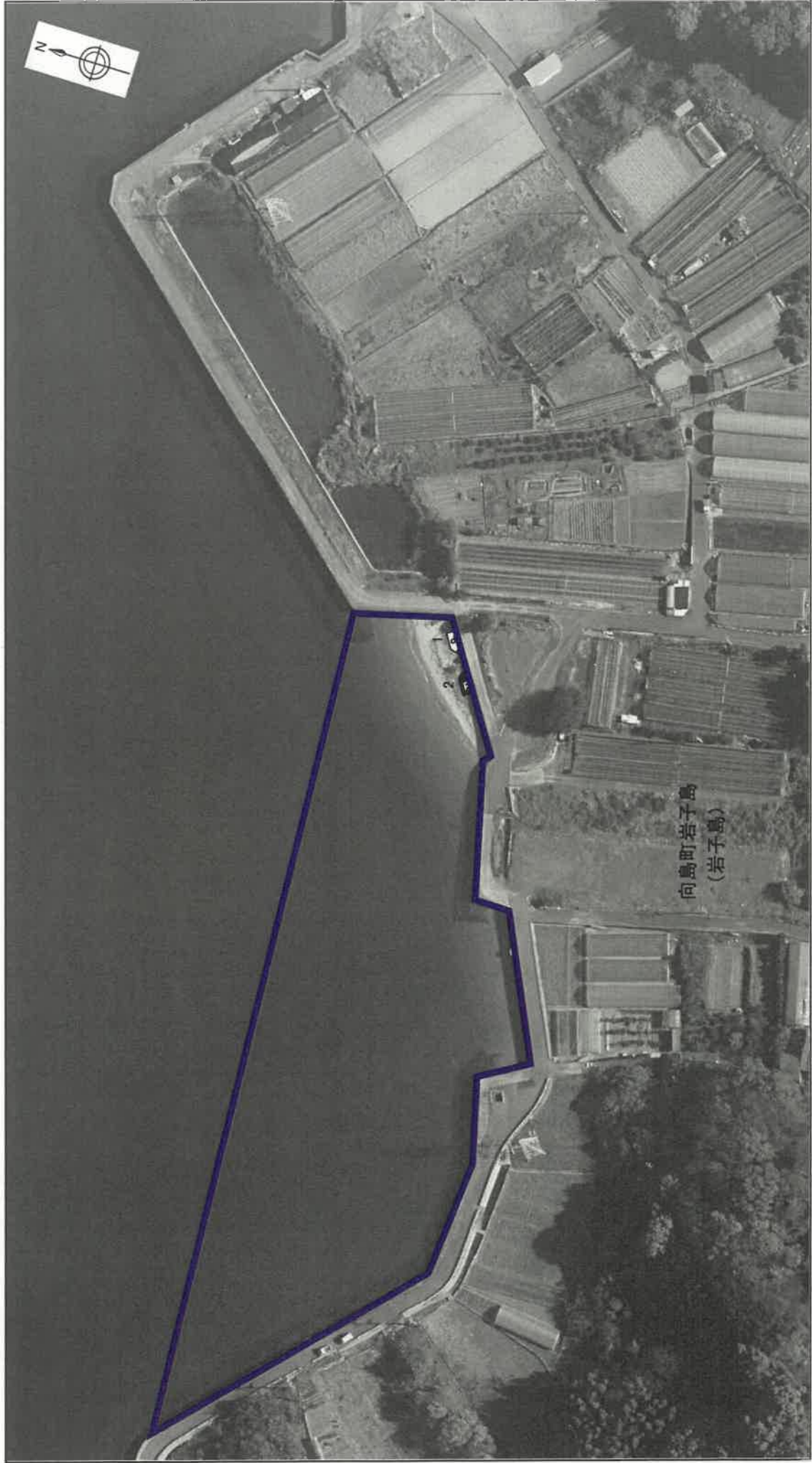


# 地区別実施計画

資料3

図籍番号 尾糸2	調査区域区分 港湾単独	港湾名 尾道糸崎港	河川名 —	地区名 岩子島赤石鼻東地区	調査年月日 平成30年7月27日	縮尺 1/1,030	プロット番号 028	通し番号 1/1
-------------	----------------	--------------	----------	------------------	---------------------	---------------	---------------	-------------



- モーターボート・ヨット類
- モーターボート・ヨット類の沈船・廃船
  - 遊漁船の沈船・廃船
  - 漁船の沈船・廃船
  - 事業用船舶の沈船・廃船

適用類型	対応予定	区域凡例
	年 月	小型船舶用泊地の区域

# 位置図

資料 8

図郭番号 尾糸2	調査区域区分 港湾単独	港湾名 尾道糸崎港	河川名 —	地区名 岩子島赤石鼻東地区	調査年月日 平成30年7月27日	縮尺 1/1,000	プロット番号 O28	通し番号 1/1
-------------	----------------	--------------	----------	------------------	---------------------	---------------	---------------	-------------

