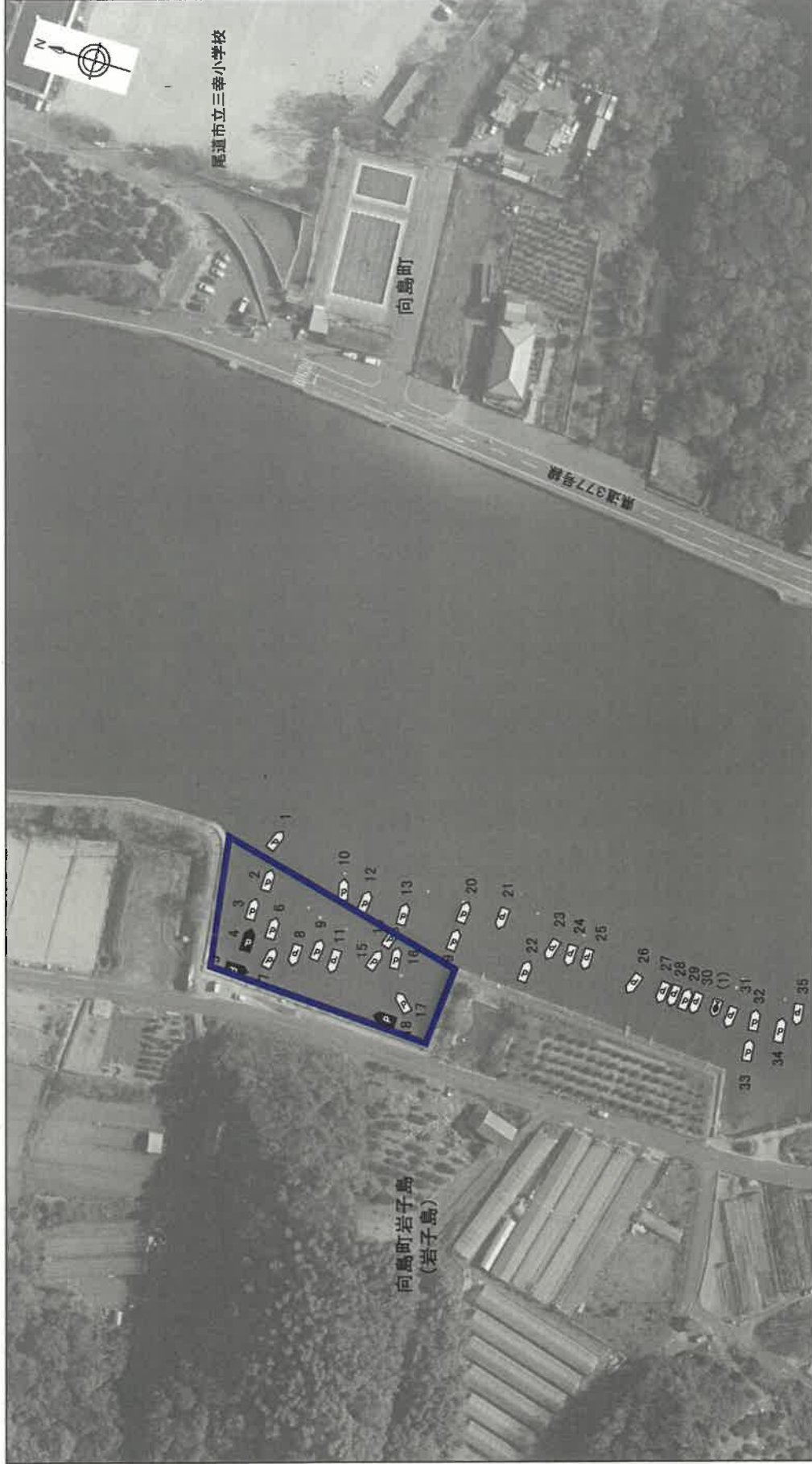


# 地区別実施計画

資料3

図面番号 尾米2	調査区域区分 港湾単独	港湾名 尾道糸崎港	河川名 —	地区名 御幸瀬戸岩子島南地区	調査年月日 平成30年7月17日	縮尺 1/1,200	プロット番号 O26	通し番号 1/2
-------------	----------------	--------------	----------	-------------------	---------------------	---------------	---------------	-------------



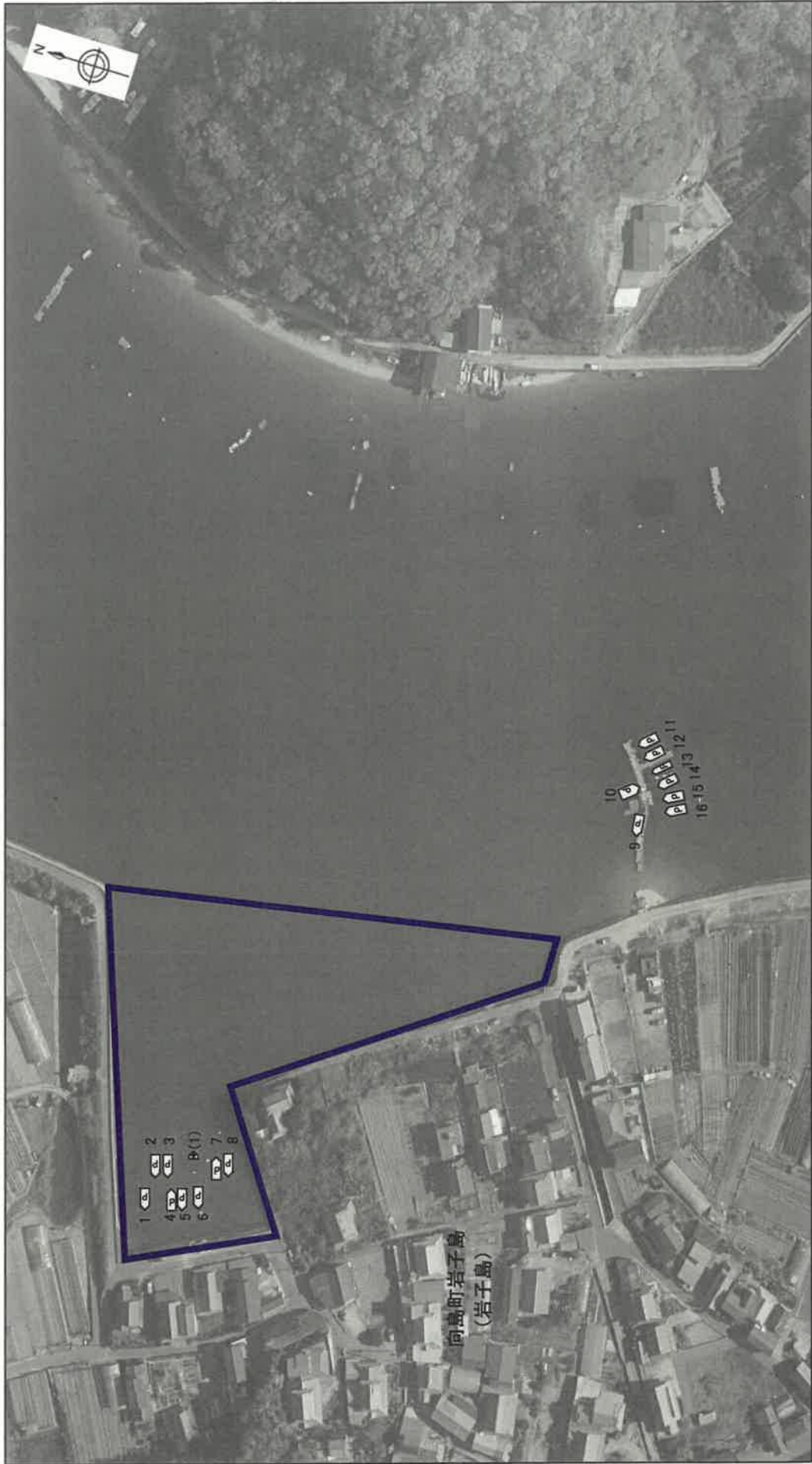
- モーターボート・ヨット類
- モーターボートの沈船・廃船
  - 遊漁船の沈船・廃船
  - 漁船の沈船・廃船
  - 事業用船舶の沈船・廃船
- モーターボート・ヨット類
- 遊漁船
  - 漁船
  - 事業用船舶

適用類型	対応予定	区域凡例
	年 月	小型船舶用泊地の区域(案):

# 地区別実施計画

資料3

図群番号 尾系2	調査区域区分 港湾単独	港湾名 尾道系崎港	河川名 —	地区名 岩子島北地区(その1)	調査年月日 平成30年7月17日	縮尺 1/1,370	プロット番号 027	通し番号 1/3
-------------	----------------	--------------	----------	--------------------	---------------------	---------------	---------------	-------------



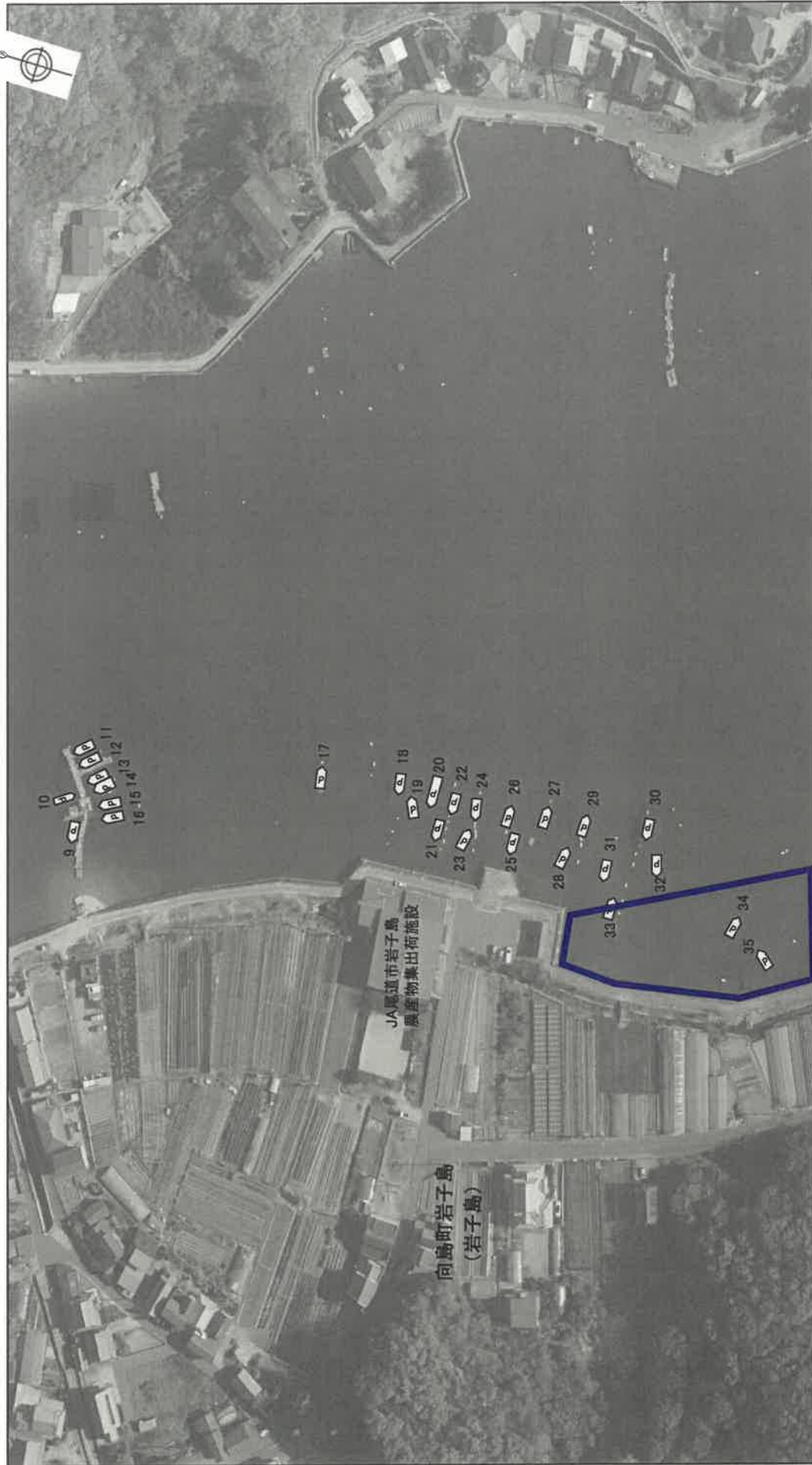
通用類型	対応予定	区域凡例
	年 月	小型船舶用泊地の区域(案): <input type="text"/>

- モーターボート・ヨット類  
 遊漁船  
 漁船  
 事業用船舶
- モーターボート・ヨット類の沈船・廃船  
 遊漁船の沈船・廃船  
 漁船の沈船・廃船  
 事業用船舶の沈船・廃船

# 地区別実施計画

資料3

図野番号 尾糸2	調査区域区分 港湾単独	港湾名 尾道系崎港	河川名 —	地区名 岩子島北地区(その2)	調査年月日 平成30年7月17日	縮尺 1/1,370	プロット番号 027	通し番号 2/3
-------------	----------------	--------------	----------	--------------------	---------------------	---------------	---------------	-------------

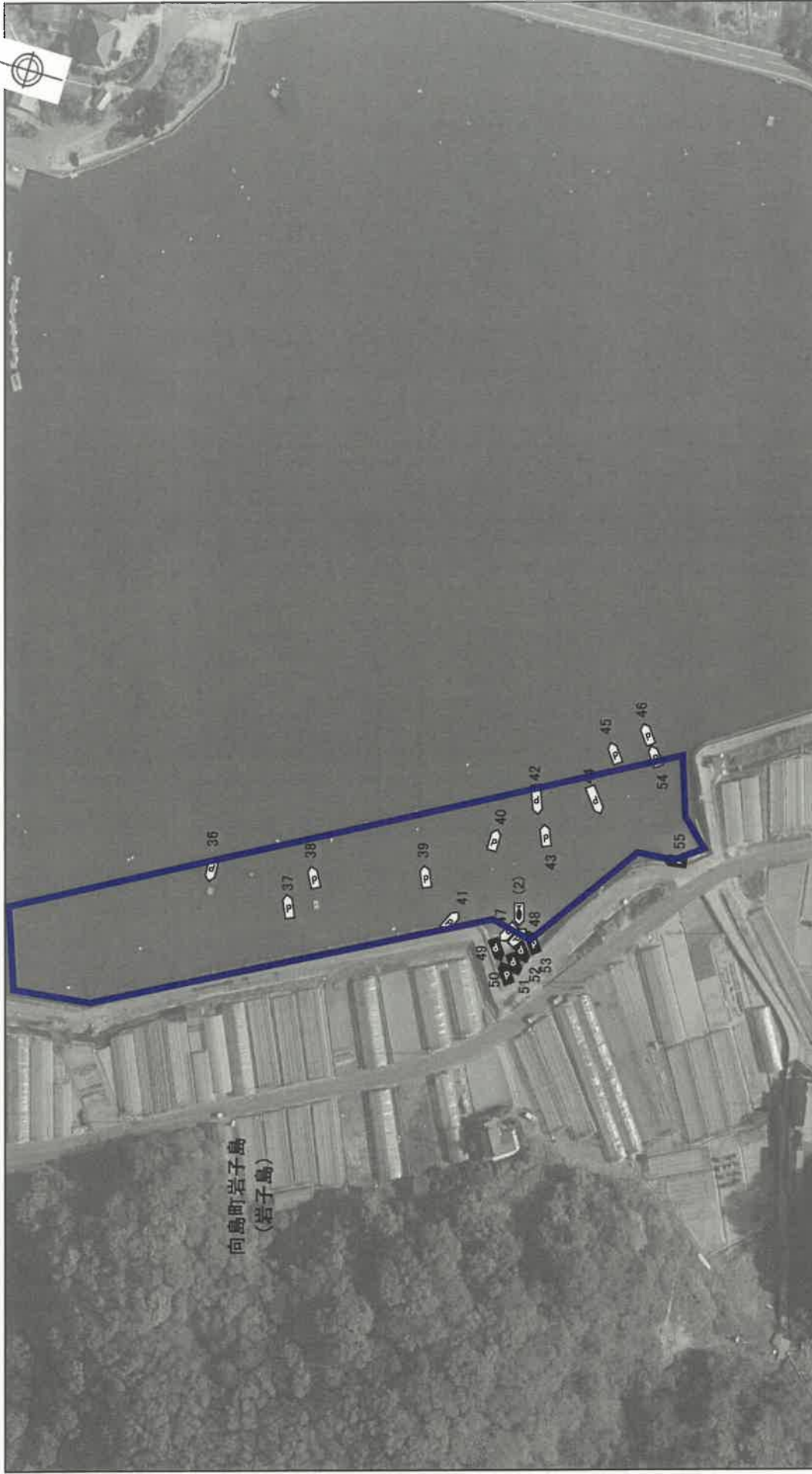


- 適用類型
- 対応予定
- 区域凡例
- ☐ 小型船舶用泊地の区域(案)
  - ☐ モーターボート・ヨット類
  - ☐ 遊漁船
  - ☐ 漁船
  - ☐ 事業用船舶
  - ☐ モーターボート・ヨット類の沈船・廃船
  - ☐ 遊漁船の沈船・廃船
  - ☐ 漁船の沈船・廃船
  - ☐ 事業用船舶の沈船・廃船

# 地区別実施計画

資料3

図郭番号 尾系2	調査区域区分 港湾単独	港湾名 尾道糸崎港	河川名 —	地区名 岩子島北地区(その2)	調査年月日 平成30年7月17日	縮尺 1/1,370	プロット番号 O27	通し番号 3/3
-------------	----------------	--------------	----------	--------------------	---------------------	---------------	---------------	-------------



- |  |  |
|--|--|
| <ul style="list-style-type: none"> <li>☐ モーターボート・ヨット類</li> <li>☐ 遊漁船の沈船・廃船</li> <li>☐ 漁船の沈船・廃船</li> <li>☐ 事業用船舶の沈船・廃船</li> </ul> | <ul style="list-style-type: none"> <li>☐ モーターボート・ヨット類</li> <li>☐ 遊漁船</li> <li>☐ 漁船</li> <li>☐ 事業用船舶</li> </ul> |
|--|--|

適用類型	対応予定	区域凡例
	年 月	小型船舶用泊地の区域(案) :

# 地区別実施計画

資料3

図郭番号 尾糸2	調査区域区分 港湾単独	港湾名 尾道糸崎港	河川名 —	地区名 岩子島赤石鼻東地区	調査年月日 平成30年7月27日	縮尺 1/1,030	プロット番号 O28	通し番号 1/1
-------------	----------------	--------------	----------	------------------	---------------------	---------------	---------------	-------------



## 区域凡例

対応予定

年 月

小型船舶用泊地の区域(案):

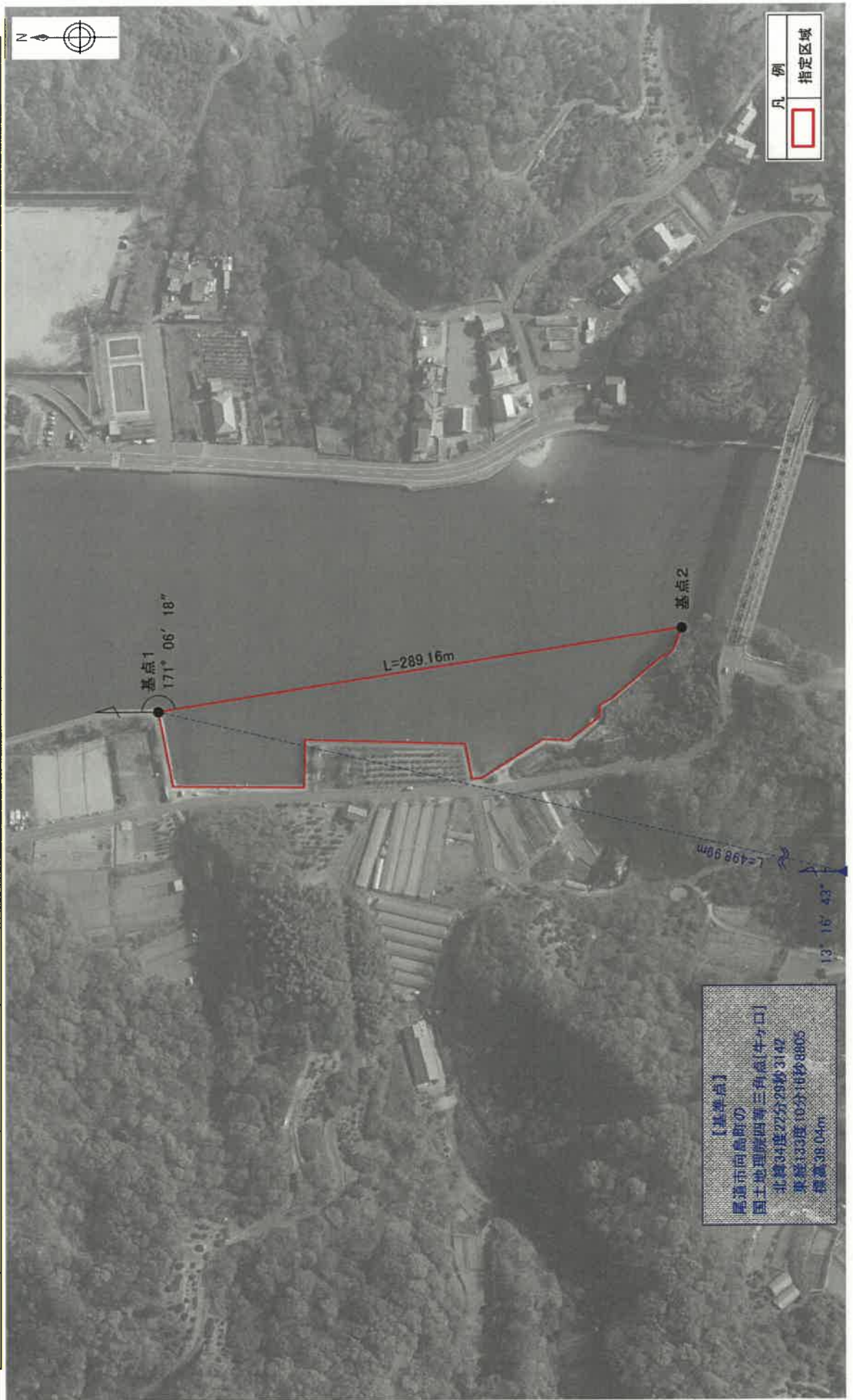
適用類型

- P モーターボート・ヨット類
  - + 遊漁船
  - 漁船
  - 事業用船舶
- 
- P モーターボート・ヨット類の沈船・廃船
  - + 遊漁船の沈船・廃船
  - 漁船の沈船・廃船
  - 事業用船舶の沈船・廃船

# 禁止区域図

資料4

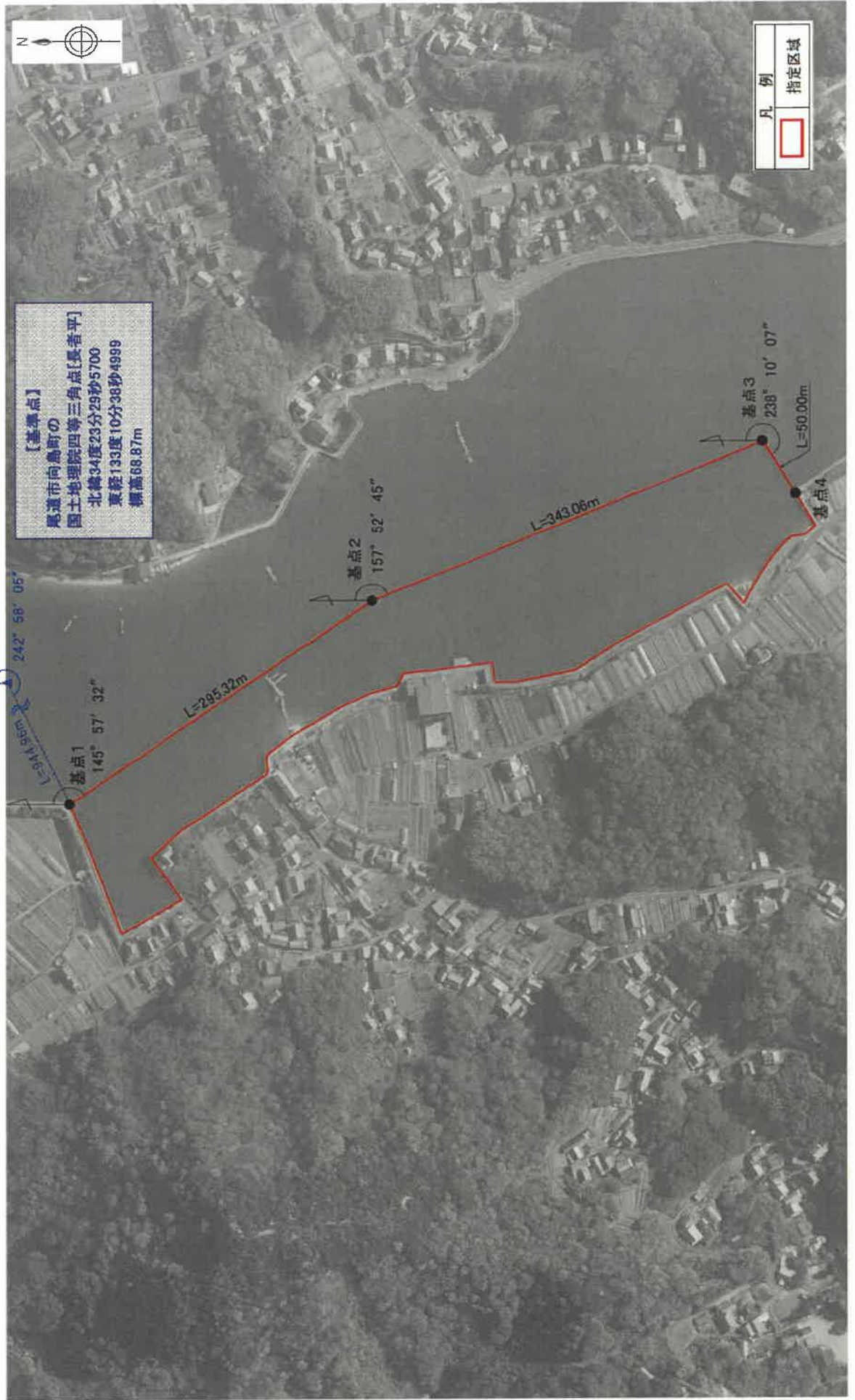
図郭番号 尾糸2	調査区域区分 港湾単独	港湾名 尾道糸崎港	河川名 —	地区名 御幸瀬戸岩子島南地区	調査年月日	縮尺 1/2,000	プロット番号 O26	通し番号 1/1
-------------	----------------	--------------	----------	-------------------	-------	---------------	---------------	-------------



# 禁止区域図

資料4

図郭番号	調査区域区分	港湾名	河川名	地区名	調査年月日	縮尺	プロット番号	通し番号
尾糸2	港湾単独	尾道糸崎港	—	岩子島北地区(その1・その2)		1/3,000	027	1/1



# 禁止区域図

資料4

図郭番号 尾糸2	調査区域区分 港湾単独	港湾名 尾道系崎港	河川名 -	地区名 岩子島赤石鼻浜地区	調査年月日	縮尺 1/1,000	プロット番号 O28	通し番号 1/1
-------------	----------------	--------------	----------	------------------	-------	---------------	---------------	-------------

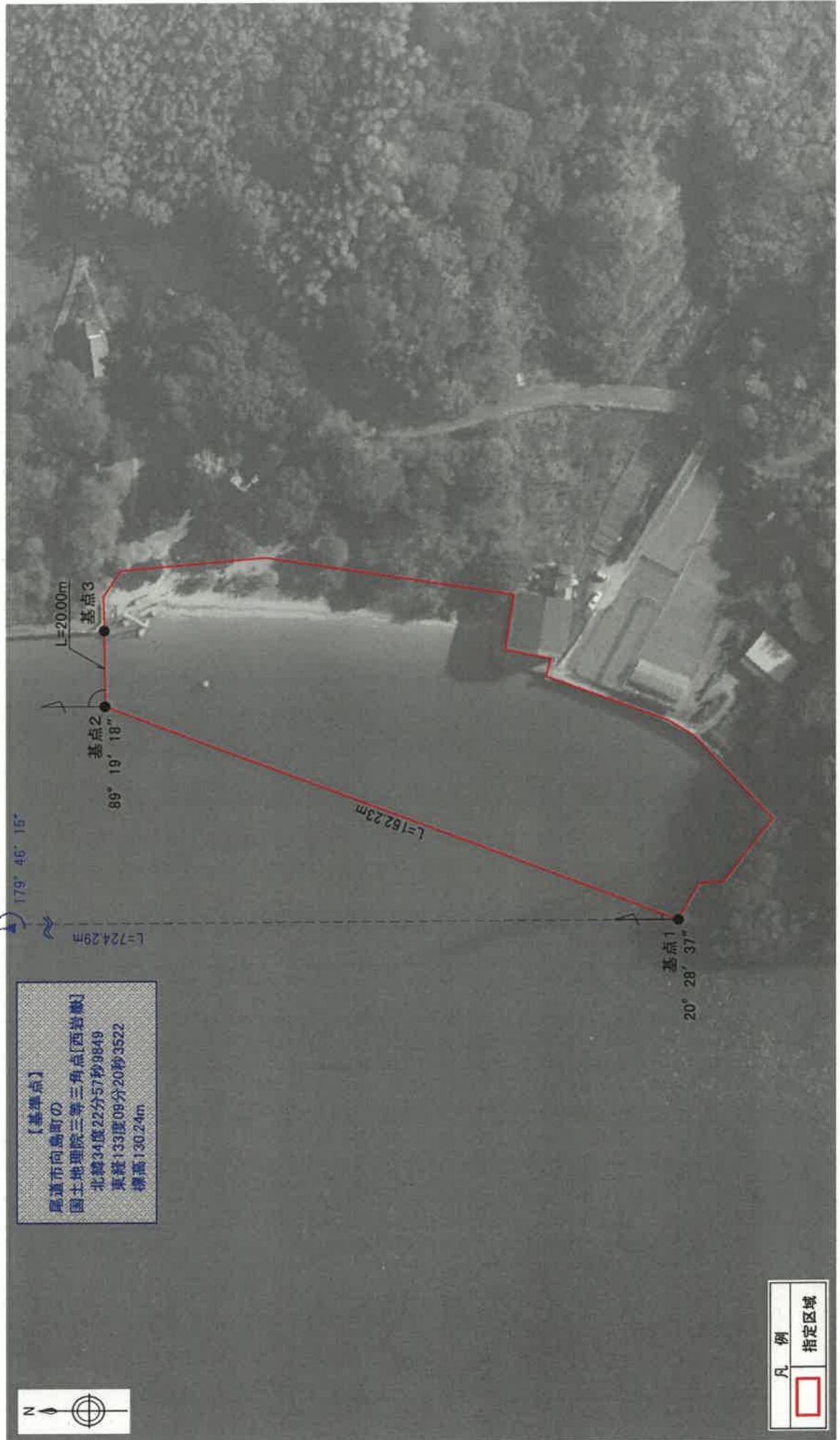




# 禁止区域図

資料 4

図郭番号	調査区域区分	港湾名	河川名	地区名	調査年月日	縮尺	プロット番号	通し番号
12	一般海域	-	-	岩子島西地区		1/1,000	210	1/1



# 禁止区域図

図郭番号	調査区域区分	港湾名	河川名	地区名	調査年月日	縮尺	プロット番号	通し番号
12	一般海域	-	-	岩子島南地区		1/2,000	211	1/1

