

第73回 [令和6年度]

# 広島県統計グラフコンクール

作品募集

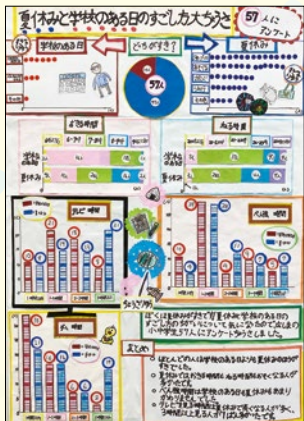
あなたも挑戦してみませんか!!

新聞やテレビで気になること、身の回りの出来事、興味のあることをテーマに統計グラフで表した「ポスター作品」を募集します。皆様からの楽しい作品をお待ちしています。

応募締切

9月4日必着

## 第72回 (令和5年度) 広島県統計グラフコンクール特選作品



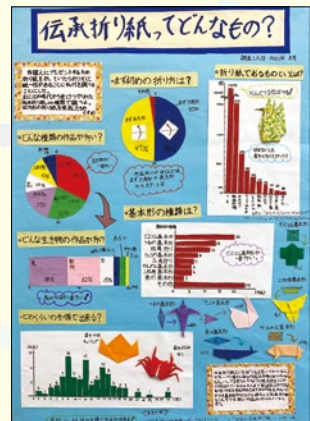
学校法人安田学園安田小学校2年  
平野 航生さん

特選



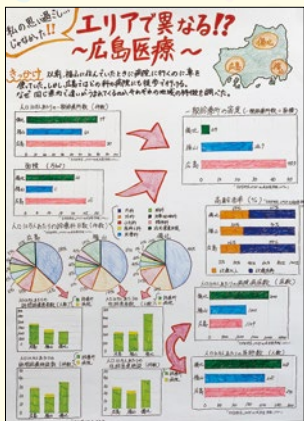
学校法人安田学園安田小学校4年  
山中 莉々子さん

特選



学校法人安田学園安田小学校5年  
南方 陽衣寿さん

特選



広島大学附属東雲中学校2年  
菜田 かれんさん

特選



広島県立広島皆美高等学校2年  
荒田川 咲季さん 木本 真生さん  
藤原 莉結さん 蒔田 咲菜さん

特選



東広島市立西条中学校2年  
常廣 悠大さん 野納 駆さん

特選

問合せ先

広島県統計課管理・普及グループ / 広島県統計協会 (広島県統計課内)  
☎082-513-2524 (ダイヤルイン) 〒730-8511 広島市中区基町10-52  
又は、各市町統計主管課

詳しくは「広島県統計課」のホームページをご覧ください。

広島県 統計グラフコンクール

主催 / 広島県・広島県統計協会 後援 / 広島県教育委員会・NHK広島放送局・中国新聞社

協賛 / アヲハタ株式会社 AEON イオンリテール株式会社 Otsuka 大塚製薬 大塚製薬株式会社中国支店

KAGOME カゴメ株式会社中国四国支店 Fukuya 福屋 pokka Sapporo ポッカサッポロフード&ビバレッジ株式会社

# 第73回(令和6年度)広島県統計グラフコンクール作品募集要領

## 1 応募部門等

区分	応募部門	課題	用紙の規格	紙質・色彩等	合作の人数
第1部	小学1・2年生の作品	自由 ※小学4年生以下の児童は、自分で観察又は調査した結果をグラフにしたもの	仕上げ寸法 72.8cm×51.5cm (B2判) (用紙は貼り合わせでもB2判であれば可) ※規格外の作品については、審査の対象外とします。	自由 ※板張り(パネル仕上げ)やセロハンカバーなどは認めません。	1作品5人以内、 作成者全員の 学年及び 氏名を記入
第2部	小学3・4年生の作品				
第3部	小学5・6年生の作品				
第4部	中学生の作品				
第5部	小中学生のパソコン統計グラフの作品				
第6部	高校生以上の作品 (手描き・パソコン利用は問いません)				

※第1部～第4部は、グラフ部分をパソコンで作成した作品は含みません。

※義務教育学校の前期課程は小学生、後期課程は中学生に、中等教育学校の前期課程は中学生、後期課程は高校生に、特別支援学校の小学部、中学部、高等部はそれぞれ小学生、中学生、高校生に、短期大学、高等専門学校、専修学校及び各種学校は高校生以上に相当するものとします。

## 2 入賞区分等

区分	入賞点(校)数	賞状・副賞	その他
特選	各部1点以内	賞状、副賞(協賛品、図書カード(5,000円))	○特選作品の中から「広島県知事賞」「広島県教育委員会賞」「NHK広島放送局賞」「中国新聞社賞」「広島県統計協会会長賞」を1点ずつ決定します。 また、特選作品を掲載した「広島県統計グラフカレンダー」を作成し、関係機関に配布する予定です。 ○「特選」「入選」「佳作」には、賞状及び副賞(協賛4社提供品、図書カード)を贈呈します。なお、副賞は、作成者の人数にかかわらず、1作品につき1つ贈呈します。 ○各部とも優秀作品を統計グラフ全国コンクールに出品します。 ○入賞作品の著作権は、ホームページでの使用を含め全て広島県及び広島県統計協会に帰属します。
入選	各部4点以内	賞状、副賞(協賛品、図書カード(2,500円))	
佳作	各部若干数	賞状、副賞(協賛品、図書カード(1,000円))	
優秀校 (入賞作品数5点以上(予定))	該当する全ての学校	賞状	
多数出品校 (応募作品数20点以上(予定))	該当する全ての学校	賞状	

## 3 応募締切

令和6年9月4日(水) 必着

## 4 入賞発表

学校長(児童・生徒等)又は本人(一般)あてに通知します。

また、ホームページ「広島県統計課」(<https://www.pref.hiroshima.lg.jp/site/toukeigurahu/>)でも発表します。

入賞作品の発表に当たっては、作品のテーマ・作成者の氏名・学校名・学年を公表します。

## 5 表彰・展示

入賞者は、広島県統計功労者表彰式(令和6年11月27日(水)予定)において表彰するとともに、入賞作品を広島県庁ギャラリー(令和6年11月18日(月)～11月28日(木)予定)で展示します。また、商業施設等(協賛2社協力)で巡回展示を開催する予定です。入賞作品は約1年後に、それ以外の作品は審査終了後に返却します。

## 6 資格認定

入賞作品のうち、統計グラフ全国コンクールに出品した全作品について、統計検定4級(活動賞)が贈られます。

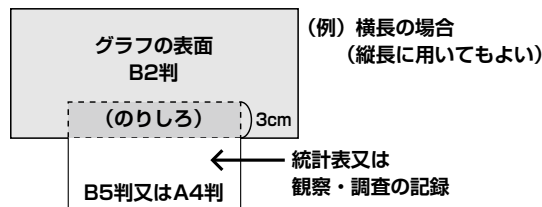
## 7 応募上の注意

①応募作品は、自分で創作したもので未発表のものに限ります。また、生成AI(人工知能)を利用して制作した作品は認めません。

②他の人が作成したイラスト(漫画・ゲーム等のキャラクター(ゆるキャラ含む)・五輪マークなど)や写真等を使用しないでください。  
(利用許諾の有無にかかわらず、第三者(応募者以外の者)が作成した著作物の全部又は一部の使用を禁じます。)  
また、企業名や商品名も使用しないでください。

③応募作品の裏面に、住所(学校所在地又は勤務先でも可)、氏名、年齢、学校名及び学年又は職業を明記してください。なお、学校名及び氏名は正しい字体で書き(略字は使わない)、必ず「ふりがな」を付けてください。

④観察・調査の記録又は作品に使用した統計表(取材資料)は、**B5判又はA4判の用紙に記載し**、作品の裏面下部に右の例のように貼り付けてください。また、統計表(取材資料)が3枚以上になる場合には、応募する区分、学校名、学年、作成者氏名を封筒に記載し、作品には貼り付けずに提出してください。



⑤自己の観察又は調査によらないで、外から資料を得た場合は、その取材資料の出所を作品表面の適宜の位置に明記してください。  
※インターネットによる資料を統計資料とする場合は、URL及びホームページ名を作品表面上の適宜の位置に明記してください。

⑥小中学生の作品で、グラフ部分をパソコンで作成したものは、第5部に応募してください。

⑦1人何点応募してもかまいませんが、2枚以上にわたる「シリーズ作品」は認めません。

⑧切紙又は折紙をのり付けした作品、絵の具やポスターカラーを厚く塗り重ねた作品については、はがれ落ちることがないように、十分注意、点検をしてください。

## 8 個人情報の取り扱い

応募作品に記載された個人情報は、個人情報の保護に関する法律に基づいて適正に管理し、本事業目的以外では使用しません。

提出先

広島県統計課管理・普及グループ 又は 広島県統計協会(広島県統計課内)  
〒730-8511 広島市中区基町10-52 ☎082-513-2524(ダイヤルイン)