

令和4年度

一般廃棄物処理事業の概況

令和6年6月

広島県環境県民局

循環型社会課

# 目 次

## I 総括

1	計画処理区域の面積及び人口	1
	表 1-1 計画処理区域の面積及び人口	1
2	処理体制	1
	表 1-2 本県の処理体制	1
3	収集及び処理状況	2
(1)	処理状況	2
	表 1-3 ごみ及びし尿の処理状況	2
(2)	処理量の推移	2
	表 1-4 ごみ及びし尿の処理量の推移	2
4	処理事業経費	3
(1)	歳出状況	3
	表 1-5 廃棄物処理事業の歳出状況	3
(2)	処理経費	4
	表 1-6 ごみ及びし尿の単位当たりの処理経費の推移	4
(3)	事業経費	4
	表 1-7 ごみ及びし尿の単位当たりの事業経費の推移	4
5	廃棄物処理事業従事職員	5
	表 1-8 一般廃棄物処理事業の職員数	5
	表 1-9 一般廃棄物処理事業の職員数の推移	5

## II ごみ

1	概要	6
	図 2-1 ごみ処理フローシート	6
2	処理人口、分別状況及び収集処理手数料	7
(1)	処理人口	7
	表 2-1 ごみ処理人口の推移	7
	図 2-2 ごみ処理人口の推移	7
(2)	分別状況	7
	図 2-3 各市町における分別収集の状況	7
(3)	収集処理手数料	8
	表 2-2 市町のごみ収集処理の有料化状況	8
3	排出量	9
(1)	収集形態別収集量、直接搬入ごみ量及び自家処理量	9
	表 2-3 収集形態別収集量、直接搬入ごみ量及び自家処理量の推移	9
(2)	1人1日当たりのごみ排出量	9
	表 2-4 1人1日当たりのごみ排出量の推移	9
	図 2-4 ごみ排出量と1人1日当たりのごみ排出量の推移	9
(3)	生活系及び事業系ごみの排出量	10
	表 2-5 生活系及び事業系ごみの排出量の推移	10
(4)	集団回収量	10
	表 2-6 集団回収量及び集団回収量を加味した排出量の推移	10
4	処理量	11
(1)	処理量の推移	11
	表 2-7 ごみ処理量の推移	11
	図 2-5 ごみ処理量の推移	11
(2)	処理方法別の処理量の推移	12
	表 2-8 埋立量、焼却量及び資源化量の推移	12

5	ごみ処理施設の整備状況と処理実績	13
(1)	施設整備状況	13
	表 2-9 ごみ処理施設の施設数及び処理能力の推移	13
(2)	処理実績	13
	図 2-6 焼却施設及び燃料化処理施設の位置図	14
	図 2-7 資源化施設及び粗大ごみ処理施設の位置図	15
	図 2-8 保管施設の位置図	16
	表 2-10 焼却施設及び処理実績等一覧表	17
	表 2-11 資源化等を行う施設及び処理実績等一覧表	18
	表 2-12 粗大ごみ処理施設及び処理実績等一覧表	19
	表 2-13 燃料化処理施設及び処理実績等一覧表	19
	表 2-14 その他の施設（ごみの中間処理施設）及び処理実績等一覧表	19
	表 2-15 保管施設及び保管実績等一覧表	20
6	最終処分場の整備状況と埋立実績	21
(1)	整備状況	21
	表 2-16 最終処分場の状況	21
	図 2-9 残余容量及び残余年数の推移	21
(2)	埋立実績	22
	図 2-10 最終処分場の位置図	22
	表 2-17 最終処分場及び埋立実績等一覧表	23
7	資源化の状況	24
(1)	資源化率及びリサイクル率	24
	表 2-18 ごみ処理における資源化率及びリサイクル率の推移	24
	図 2-11 資源化量とリサイクル率の推移	24
(2)	種別資源化量	24
	表 2-19 種別資源化量	24

### Ⅲ し尿

1	概要	25
	図 3-1 し尿処理及び浄化槽汚泥処理の概要	25
2	処理人口	26
(1)	処理人口の推移	26
	表 3-1 し尿処理人口の推移	26
	図 3-2 し尿処理人口の推移	26
(2)	水洗化率及び非水洗化率	27
	表 3-2 水洗化率及び非水洗化率の推移	27
	図 3-3 し尿水洗化率の推移	27
3	収集量及び処理量	28
(1)	収集量	28
	表 3-3 し尿及び浄化槽汚泥の収集形態別収集量の推移	28
(2)	1人1日当たりの排出量	29
	表 3-4 し尿及び浄化槽汚泥の1人1日当たりの排出量の推移	29
(3)	処理量	29
	表 3-5 し尿及び浄化槽汚泥の形態別処理量の推移	29
(4)	自家処理量	30
	表 3-6 自家処理量の推移	30
4	処理施設の整備状況と処理実績	31
(1)	整備状況	31
	図 3-4 し尿処理施設等の位置図	31
(2)	処理実績	32
	表 3-7 し尿処理施設及び処理実績等一覧表	32
	表 3-8 コミュニティ・プラント施設及び処理実績等一覧表	33

5 浄化槽	34
(1) 設置状況	34
表3-9 浄化槽の設置基数の推移	34
図3-5 浄化槽の設置基数の推移	34
(ア) 人槽区分別の設置基数	34
表3-10 人槽区分別浄化槽の設置基数状況	35
(イ) 構造基準別の設置基数	35
表3-11 構造基準別浄化槽の設置状況	35
(2) 法定検査	35
表3-12 浄化槽の法定検査の受検率の推移	35

#### IV 資料編

##### 【総括】

資料一表1 計画処理区域の状況	36
資料一表2 令和4年度循環型社会形成推進交付金事業一覧	36

##### 【従事職員・業者】

資料一表3 市町別の廃棄物処理事業従事職員	37
資料一表4 市町別の許可・委託業者件数等	37

##### 【ごみ】

資料一表5 市町別のごみの処理事業経費	38
資料一表6 市町別のごみ収集運搬機材の状況	38
資料一表7 市町別の計画処理区域内人口、生活系ごみの分別、収集運搬及び手数料の状況	39
資料一表8 市町別の事業系ごみの収集運搬及び手数料の状況	40
資料一表9 市町別の収集量、直接搬入ごみ量、生活系・事業系のごみ量、自家処理量及び 集団回収量	41
資料一表10 市町別の収集形態別収集量	41
資料一表11 市町別の処理方法別処理量	42
資料一表12 市町別の種類別資源化量	42
資料一表13 市町別一括データ	43
資料一図1 ごみ1t当たり及び1人当たりのごみ処理事業経費の推移	44
資料一図2 ごみの種類別排出量の推移	44
資料一図3 埋立処理の推移	45
資料一図4 資源化状況の推移	45

##### 【し尿】

資料一表14 市町別のし尿の処理事業経費	46
資料一表15 市町別のし尿収集運搬機材の状況	46
資料一表16 市町別の水洗化・非水洗化人口	47
資料一表17 市町別のし尿及び浄化槽汚泥の収集形態別収集量、手数料、形態別処理量及び 自家処理量	48

##### 【浄化槽】

資料一表18 浄化槽の人槽別設置基数の推移	49
資料一表19 市町別浄化槽設置基数	50
資料一表20 処理方法別浄化槽設置基数	51
資料一表21 建築用途別浄化槽(201人槽以上)設置基数	51

##### 【市町・組合一覧】

資料一表22 市町一般廃棄物処理事業担当部局一覧	52
資料一表23 一般廃棄物処理事業関係一部事務組合一覧	52

# I 総括

## 1 計画処理区域の面積及び人口

「廃棄物の処理及び清掃に関する法律」に基づき、市町村は区域内における一般廃棄物の処理に関する計画（一般廃棄物処理計画）を定めなければならないこととなっており、県内の全市町（14市9町）（令和5年3月31日現在）が一般廃棄物処理計画を定め、区内全域を計画処理区域としている。

広島県（以下、「本県」という。）における計画処理区域の面積及び人口は、表1-1のとおりである。

表1-1 計画処理区域の面積及び人口

（令和4年10月1日現在）

面積（国土地理院）	人 口	（ 内 外国人人口 ）
8,479.00 km <sup>2</sup>	2,775,311人	（ 53,959人 ）

※平成24年度から外国人住民について、住民基本台帳制度の対象となったため人口に外国人住民も含まれている。

## 2 処理体制

本県における市町のごみ及びし尿の処理体制は、表1-2のとおりである。

表1-2 本県の処理体制（令和4年度）

市町名	ごみ処理体制		し尿処理体制
	可燃ごみ	その他	
広島市	単独処理	単独処理	単独処理（一部安芸地区衛生施設管理組合）
呉市	単独処理	単独処理	単独処理
竹原市	広島中央環境衛生組合	広島中央環境衛生組合	広島中央環境衛生組合
三原市	単独処理	三原広域市町村圏事務組合	単独処理
尾道市	単独処理	単独処理	単独処理
福山市	単独処理	単独処理	単独処理
府中市	単独処理	単独処理	単独処理
三次市	単独処理	単独処理	単独処理
庄原市	単独処理	単独処理	単独処理
大竹市	単独処理（廿日市市で焼却）	単独処理	単独処理
東広島市	広島中央環境衛生組合	広島中央環境衛生組合	広島中央環境衛生組合
廿日市市	単独処理	単独処理	単独処理
安芸高田市	芸北広域環境施設組合	芸北広域環境施設組合	単独処理
江田島市	単独処理（呉市で焼却）	単独処理	単独処理
府中町	安芸地区衛生施設管理組合	単独処理	安芸地区衛生施設管理組合
海田町	安芸地区衛生施設管理組合	単独処理	安芸地区衛生施設管理組合
熊野町	安芸地区衛生施設管理組合	単独処理	安芸地区衛生施設管理組合
坂町	安芸地区衛生施設管理組合	単独処理	安芸地区衛生施設管理組合
安芸太田町	単独処理（広島市で焼却）	単独処理	単独処理（広島市で処理）
北広島町	芸北広域環境施設組合	芸北広域環境施設組合	単独処理
大崎上島町	広島中央環境衛生組合	広島中央環境衛生組合	広島中央環境衛生組合
世羅町	単独処理（三原市で焼却）	三原広域市町村圏事務組合	単独処理
神石高原町	単独処理	単独処理	単独処理

なお、呉市は、愛媛県今治市から旧関前村区域に係るごみ及びし尿の処理を受託している。

大竹市は、山口県和木町からし尿の処理を受託している。

### 3 収集及び処理状況

#### (1) 処理状況

令和4年度の県内の市町及び一部事務組合における廃棄物の処理状況は、表1-3のとおりである。

県内におけるごみの収集量は786,697tで、処理施設等への直接搬入量は74,697tで、合計すると861,394tである。県外からの受託量は108tであり、処理量の合計は861,502tである。(計量値の差や水分の蒸発などの理由により、排出量と処理量は一致しない。)

県内におけるし尿の収集量は593,174k1で、これに県外からの受託量530k1を加えた処理量は593,704k1である。

表1-3 ごみ及びし尿の処理状況(令和4年度)

区分	収 集 量	直接搬入量	排出量合計	県外からの受託	処 理 量
ごみ(単位:t)	786,697	74,697	861,394	108	861,502
し尿(単位:k1)	593,174	—	593,174	530	593,704

#### (2) 処理量の推移

ごみ及びし尿の処理量の推移は、表1-4のとおりである。

令和4年度は前年度に比べ、ごみ処理量は2.2%、し尿処理量は3.3%減少した。

表1-4 ごみ及びし尿の処理量の推移(平成30年度~令和4年度)

区 分 \ 年 度	H30	R1	R2	R3	R4
ごみ(単位:t)	910,140	911,026	886,891	881,222	861,502
し尿(単位:k1)	628,272	622,458	620,826	613,936	593,704

(注) 数値は県外からの受託分を含む。

詳細については、「Ⅱ ごみ」及び「Ⅲ し尿」の章において示す。

#### 4 処理事業経費

##### (1) 歳出状況

県内の市町及び一部事務組合における令和4年度の廃棄物処理事業経費は、表1-5のとおりである。  
 歳出状況は、ごみが62,133,394千円、し尿が5,407,773千円で、合わせて67,541,167千円である。

表1-5 廃棄物処理事業の歳出状況（令和4年度）

（単位：千円）

歳出		ごみ	し尿		
建設・改良費	工事費	収集運搬施設	550	0	
		中間処理施設	21,410,368	408,228	
		最終処分場	3,733,811	0	
		その他	9,156	0	
	調査費		67,734	17,066	
	(組合分担金)		0	0	
	小計		25,221,619	425,294	
分担金除く		25,221,619	425,294		
処理及び維持管理費	人件費	一般職	2,828,989	447,600	
		技能職	収集運搬	2,767,814	135,704
			中間処理	479,624	83,425
			最終処分	86,376	0
	処理費	収集運搬費	649,084	121,341	
		中間処理費	4,985,211	1,121,322	
		最終処分費	531,222	214,860	
	車両等購入費		96,436	0	
	委託費	収集運搬費	10,521,089	1,235,366	
		中間処理費	11,613,735	1,399,209	
		最終処分費	727,659	14,221	
		その他	863,843	116,062	
	(組合分担金)		3,091,686	734,332	
	調査研究費		20,645	5,929	
	小計		39,263,413	5,629,371	
分担金除く		36,171,727	4,895,039		
その他		740,048	87,440		
合計		65,225,080	6,142,105		
分担金除く		62,133,394	5,407,773		

(注) 1 組合分担金とは、廃棄物処理に関して構成市町が当該の事務組合に支払う負担金をいう。この分については一部事務組合における事業経費として各項目に分類算入されている。従って、廃棄物処理経費を算出する場合には、組合分担金を除く必要がある。

2 「その他」とは、ボランティア清掃で使用するごみ袋代や、町内会が設置するごみステーションの設置補助など、他の項目に属さないものをいう。



## (2) 処理経費

ごみ 1t 当たりの処理経費は 41,851 円/t、し尿 1kl 当たりの処理経費は 8,235 円/kl で、それぞれの推移は、表 1-6 のとおりである。

$$\begin{aligned} \text{ごみ 1t 当たりの処理経費} &= \frac{\begin{array}{r} \text{ごみの処理及び維持管理費(分担金を除く)} \quad - \quad (\text{車両等購入費} + \text{調査研究費}) \\ 36,171,727 \text{ 千円} \quad \quad \quad - \quad 117,081 \text{ 千円} \end{array}}{\text{ごみの処理量} \quad 861,502 \text{ t}} \\ \\ \text{し尿 1kl 当たりの処理経費} &= \frac{\begin{array}{r} \text{し尿の処理及び維持管理費(分担金を除く)} \quad - \quad (\text{車両等購入費} + \text{調査研究費}) \\ 4,895,039 \text{ 千円} \quad \quad \quad - \quad 5,929 \text{ 千円} \end{array}}{\text{し尿の処理量} \quad 593,704 \text{ kl}} \end{aligned}$$

表 1-6 ごみ及びし尿の単位当たりの処理経費の推移 (平成 30 年度～令和 4 年度)

区 分 \ 年 度	H30	R1	R2	R3	R4	全国平均 (令和4年度)
ごみ 1t 当たりの 処理経費 (円/t)	37,404	36,700	38,737	39,348	41,851	42,237
し尿 1kl 当たりの 処理経費 (円/kl)	7,477	7,602	8,788	7,904	8,235	8,978

令和 4 年度におけるごみ 1t 当たりの処理経費及びし尿 1kl 当たりの処理経費は前年度よりも増加した。

## (3) 事業経費

ごみ 1t 当たりの事業経費は 72,122 円/t、し尿 1kl 当たりの事業経費は 9,109 円/kl で、それぞれの推移は、表 1-7 のとおりである。

$$\begin{aligned} \text{ごみ 1t 当たりの事業経費} &= \frac{\text{ごみの事業経費(分担金を除く)} \quad 62,133,394 \text{ 千円}}{\text{ごみの処理量} \quad 861,502 \text{ t}} \\ \\ \text{し尿 1kl 当たりの事業経費} &= \frac{\text{し尿の事業経費(分担金を除く)} \quad 5,407,773 \text{ 千円}}{\text{し尿の処理量} \quad 593,704 \text{ kl}} \end{aligned}$$

表 1-7 ごみ及びし尿の単位当たりの事業経費の推移 (平成 30 年度～令和 4 年度)

区 分 \ 年 度	H30	R1	R2	R3	R4	全国平均 (令和4年度)
ごみ 1t 当たりの 事業経費 (円/t)	55,385	44,774	66,306	62,679	72,122	55,419
し尿 1kl 当たりの 事業経費 (円/kl)	9,560	10,861	13,409	10,947	9,109	11,189

令和 4 年度のごみ 1t 当たりの事業経費は増加した一方、し尿 1kl 当たりの事業経費は前年度よりも減少している。今後、これらの事業経費は老朽化した施設の更新や改良等に伴い増大すると考えられる。

## 5 廃棄物処理事業従事職員

本県の一般廃棄物処理事業の職員数は、表1-8のとおりである。

廃棄物処理事業従事職員数は873人である、そのうち、ごみ処理事業に従事している職員は785人、し尿処理事業に従事している職員は98人である。

一般廃棄物処理事業にかかわる職員数の推移は、表1-9のとおりである。

表1-8 一般廃棄物処理事業の職員数（令和4年度）

（単位：人）

区 分	ご み			し 尿			合 計		
	一般職	技能職	計	一般職	技能職	計	一般職	技能職	計
市	298	431	729	46	28	74	344	459	803
町	15	10	25	3	3	6	18	13	31
一部事務組合	31	0	31	18	0	18	49	0	49
計	344	441	785	67	31	98	411	472	883

表1-9 一般廃棄物処理事業の職員数の推移（平成30年度～令和4年度）

（単位：人）

年 度 区 分	H30	R1	R2	R3	R4
一 般 職	543	426	406	402	411
技 能 職	443	515	512	497	472
計	986	941	918	899	883

II ご み

# 1 概要

令和4年度におけるごみ処理フローシートは、図2-1のとおりである。

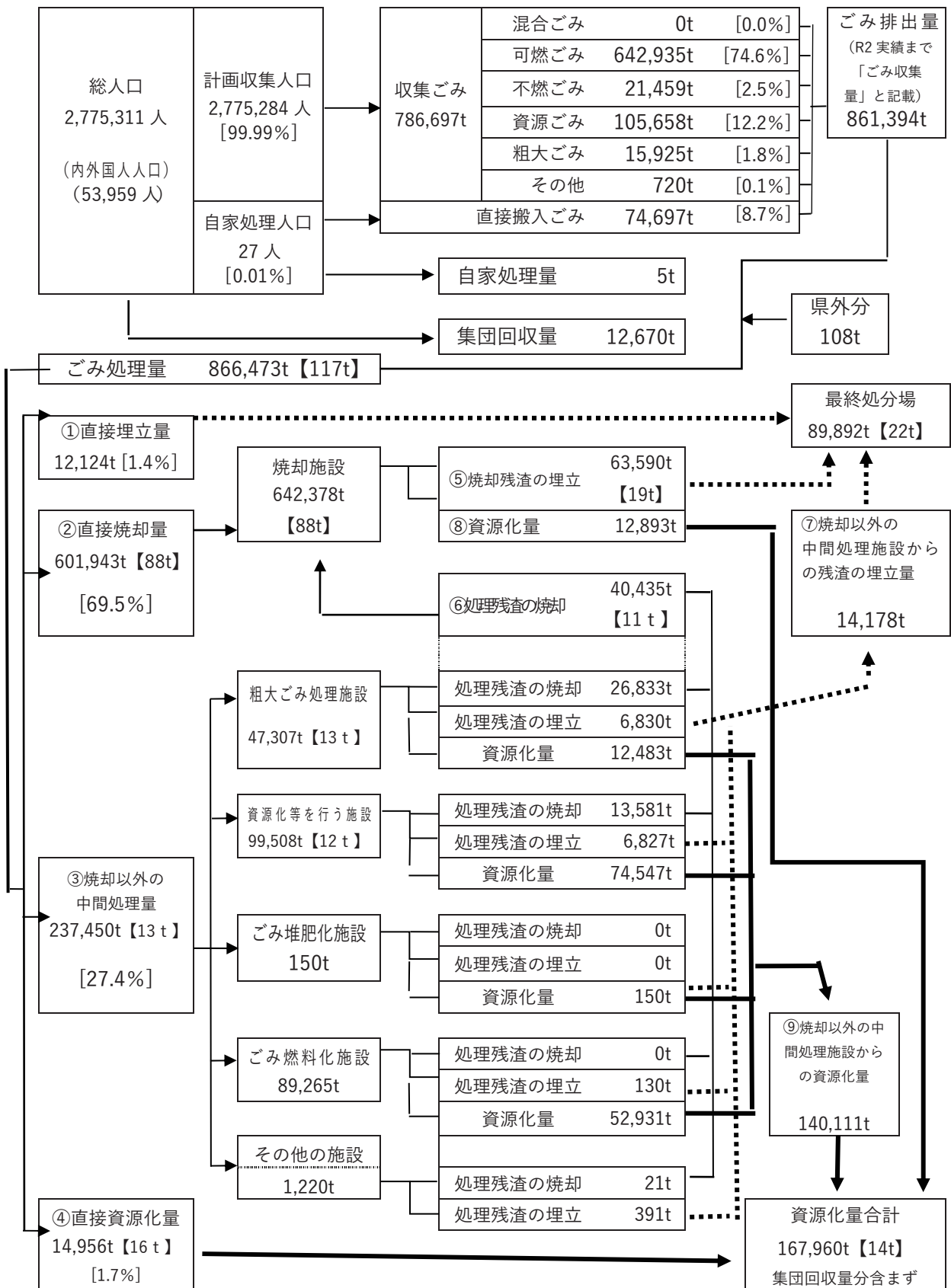


図2-1 ごみ処理フローシート (令和4年度)

- (注) 1 県外分とは、愛媛県今治市からの受託分であり、処理量では【 】内に表記し、外数としている。
- 2 その他の施設とは、焼却施設、粗大ごみ処理施設以外の施設で、資源化を目的とせず埋立処分のための破碎、減容化等を行う施設等をいう。
- 3 計量値の差や水分の蒸発などの理由により、排出量と処理量は一致しない場合がある。
- 4 端数処理のため、割合の合計が一致しない場合がある。

## 2 処理人口、分別状況及び収集処理手数料

### (1) 処理人口

ごみ処理人口の推移は、表2-1及び図2-2のとおりである。計画収集人口は徐々に減少している一方、自家処理人口はほぼ横ばいであったが令和3年度から若干減少した。

表2-1 ごみ処理人口の推移（平成30年度～令和4年度）

（単位：人）

年度	区分	計画収集人口 (A)	自家処理人口 (B)	計画処理区域内人口 (A+B)
H30		2,840,112	31	2,840,143
R1		2,828,315	30	2,828,345
R2		2,815,296	30	2,815,326
R3		2,794,913	28	2,794,941
R4		2,775,284	27	2,775,311

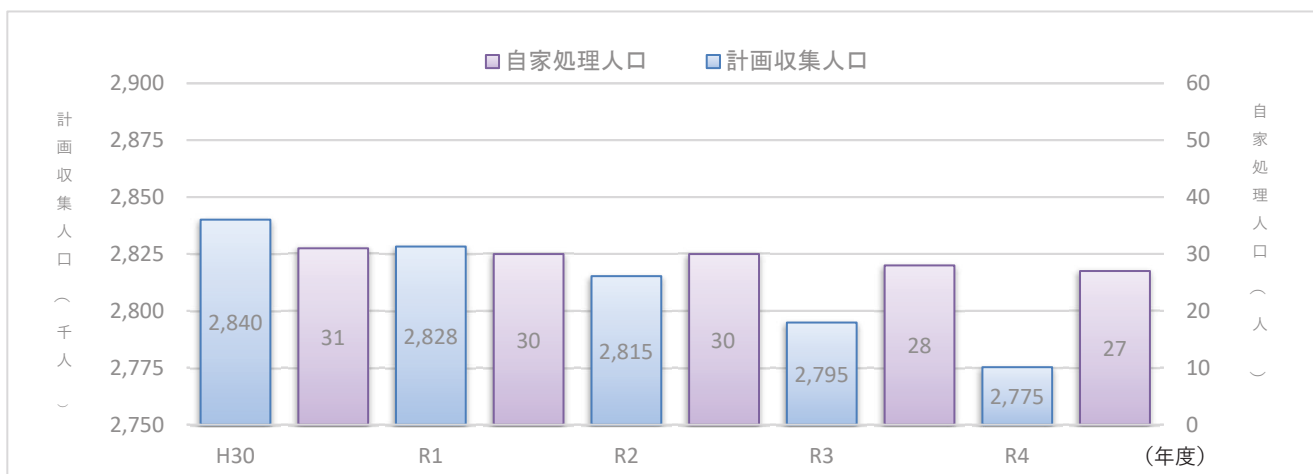


図2-2 ごみ処理人口の推移（平成30年度～令和4年度）

### (2) 分別状況

ごみの資源化を促進するため、分別収集の取組が進められており、各市町におけるごみの分別収集の状況は、図2-3のとおりである。分別が6種類から22種類まで様々な状況にある。

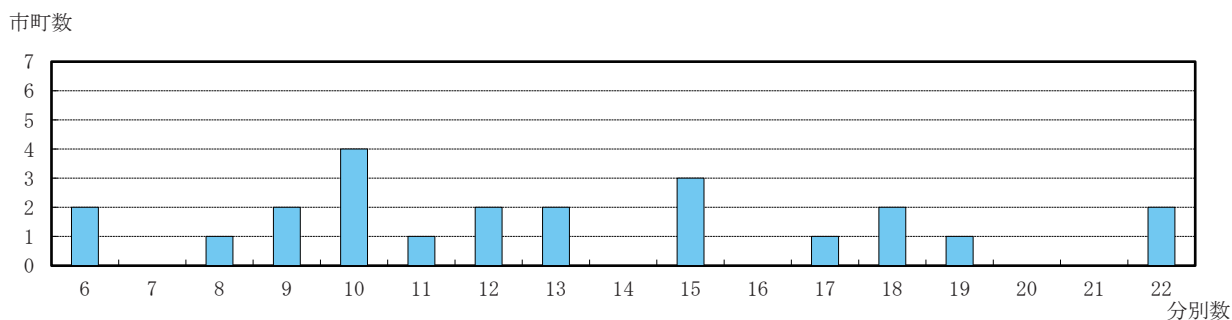


図2-3 各市町における分別収集の状況（令和4年度）

（注）分別数は、排出者がごみを排出する際に分ける必要のある数を計上している。例えば、資源ごみとして缶、びん、ペットボトルを分けて収集している場合、資源ごみの分別数は3を計上する。

### (3) 収集処理手数料

各市町の生活系ごみ収集処理の有料化状況は、表 2-2 のとおりである。

令和 4 年度末で、生活系ごみの収集処理を有料化している市町は、県内 23 市町中次のとおり。

可燃ごみが 15 市町、不燃ごみが 10 市町、粗大ごみが 10 市町。

一方、排出者が直接搬入する生活系ごみを有料化しているのは可燃ごみが 11 市町、不燃ごみが 9 市町、粗大ごみが 11 市町である。

また、事業系ごみの収集処理を有料化している市町は次のとおり。

可燃ごみが 22 市町、不燃ごみが 17 市町、粗大ごみが 15 市町。

一方、直接搬入する事業系ごみを有料化しているのは、可燃ごみが 22 市町、不燃ごみが 18 市町、粗大ごみが 20 市町である。

表 2-2 市町のごみ収集処理の有料化状況（令和 4 年度）

区 分			可燃ごみ	不燃ごみ	資源ごみ (紙類)	粗大ごみ	そ の 他
有 料 化 市 町 数	生活系	収集ごみ	15	10	3	10	5
		直接搬入	11	9	3	11	5
	事業系	収集ごみ	22	17	12	15	9
		直接搬入	22	18	12	20	8

(注) 1 有料化とは、市町等がごみ収集処理についての手数料を徴収する行為を指す。

なお、手数料を上乗せせずに販売される一定規格のごみ袋（指定袋）の使用を排出者に依頼する  
場合については、有料化に該当しない。

2 直接搬入とは、排出者が直接処理施設に持ち込む場合を指す。

3 事業系ごみについて、収集許可業者が処理施設に搬入する際に市町等が手数料を徴収する場  
合は、収集ごみの有料化として取扱う。

4 有料化でない市町については、手数料を徴収しない場合と、市町において当該区分を収集しない  
場合がある。

市町別計画処理区域内人口、ごみの分別、収集運搬及び手数料の状況は、IV資料編の資料一表 7 及び表  
8 に示すとおりである。

### 3 排出量

#### (1) 収集形態別収集量、直接搬入ごみ量及び自家処理量

収集形態別収集量、直接搬入ごみ量及び自家処理量の推移は、表2-3のとおりである。

表2-3 収集形態別収集量、直接搬入ごみ量及び自家処理量の推移（平成30年度～令和4年度）  
（単位：t/年）

区分 年度	収集形態別収集量				直接搬入 ごみ	排出量 合計	自家 処理量	自家処理量を 含めた排出量
	直 営	委 託	許 可	計				
H30	142,831	374,753	311,846	829,430	78,839	908,269	5	908,274
R1	136,277	387,918	309,959	834,154	77,711	911,865	6	911,871
R2	123,169	406,597	278,407	808,173	78,626	886,799	6	886,805
R3	113,423	410,926	279,753	804,102	77,029	881,131	5	881,136
R4	106,277	400,417	280,003	786,697	74,697	861,394	5	861,399

（注）県外分は含まない。

#### (2) 1人1日当たりのごみ排出量

1人1日当たりのごみ排出量の推移は、表2-4及び図2-4のとおりである。1人1日当たりのごみ排出量は、漸次減少していたが、ここ5年は横ばいで推移している。また、全国平均との比較では、近年、同程度で推移している。

表2-4 1人1日当たりのごみ排出量の推移（平成30年度～令和4年度）  
（単位：g/人・日）

年 度	H30	R1	R2	R3	R4	全国平均 (令和4年度)
1人1日平均 排出量	876	881	863	864	850	847

（注）1人1日当たりの排出量 = (排出量 (g) / (計画収集人口 × 365 又は 366 日))

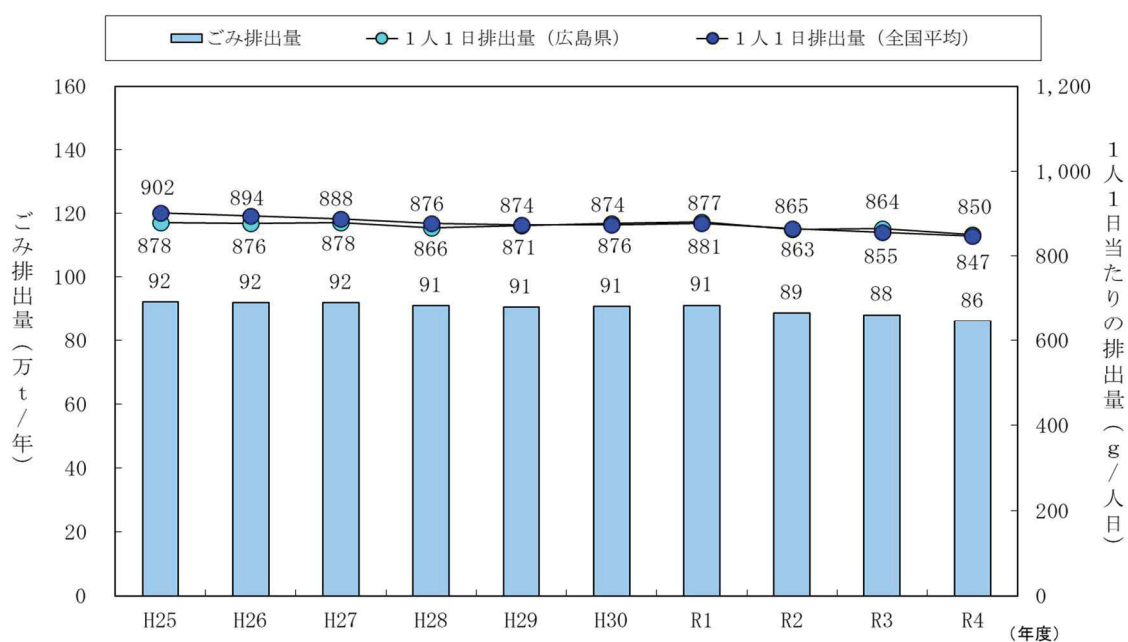


図2-4 ごみ排出量と1人1日当たりの排出量の推移（平成25年度～令和4年度）

### (3) 生活系及び事業系ごみの排出量

生活系及び事業系ごみの排出量の推移は、表 2-5 のとおりである。令和 4 年度は前年度と比べ、生活系ごみ及び事業系ごみは減少している。

表 2-5 生活系及び事業系ごみの排出量の推移（平成 30 年度～令和 4 年度）

(単位：t/年)

年 度	H30	R1	R2	R3	R4
生活系ごみ	551,876	560,302	569,611	562,001	542,726
事業系ごみ	356,393	351,563	317,188	319,130	318,668
合計 (排出量)	908,269	911,865	886,799	881,131	861,394

(注) 県外分は含まない。

### (4) 集団回収量

生活系ごみのうち、古紙類、空き缶など直接資源化が可能なものについては、市町等のごみ収集によらず、自治会などの住民団体による集団回収で収集され、資源化されているものもある。

令和 4 年度における集団回収量（集団回収のうち、市町等が用具の貸出、補助金等の交付等により市町等が関与（把握）しているものの量をいう。以下同じ。）は、12,670t であり、集団回収量を加味したごみの排出量は、874,064 t（1 人 1 日当たり 863g）である。

集団回収量及び集団回収量を加味した排出量の推移は、表 2-6 のとおりである。

表 2-6 集団回収量及び集団回収量を加味した排出量の推移（平成 30 年度～令和 4 年度）

(単位：t/年)

年 度	H30	R1	R2	R3	R4
集団回収量	19,863	18,685	14,121	13,316	12,670
集団回収量を 加味した排出量	928,132	930,550	900,920	894,447	874,064
生活系	578,981	578,987	583,732	575,317	555,396
事業系	347,830	351,563	317,188	319,130	318,668
集団回収量を加味した 1人1日あたりの排出量 (g/人・日)	895	899	877	877	863

(注) 1 集団回収量を加味した排出量 = (収集量) + (直接搬入量) + (集団回収量)

2 生活系・事業系の内訳において、集団回収量は生活系として計上した。

※ 国が公表する全国集計では、平成 17 年度分の公表時から、集団回収量を加味した排出量を「ごみ総排出量」と位置づけている。

市町別の収集量、直接搬入ごみ量、自家処理量、集団回収量及び収集形態別収集量は、IV 資料編の資料一表 9 及び表 10 に示すとおりである。



## 4 処理量

### (1) 処理量の推移

令和4年度における県内のごみ処理量は866,590tであり、愛媛県今治市からの受託分（以下「受託分」という。）117tを含んでいる。

また、その内訳は、直接埋立量が12,124t、直接焼却量が602,031t（受託分88t）、焼却以外の中間処理量が237,463t、（受託分13t）直接資源化量が14,972t（受託分16t）である。

以上の処理量の推移は、表2-7及び図2-5のとおりである。

表2-7 ごみ処理量の推移（平成30年度～令和4年度）

（単位：t/年）

年 度	直接埋立量	直接焼却量	焼却以外の中間処理量	直接資源化量	合 計
H30	29,767	600,245	267,566	12,562	910,140
R1	30,360	626,469	242,206	11,991	911,026
R2	14,221	606,796	252,163	12,329	885,509
R3	12,659	605,235	250,564	13,039	881,497
R4	12,124	602,031	237,463	14,972	866,590

- (注) 1 数値には県外からの受託分を含む。  
 2 可燃ごみを焼却施設へ運搬するために圧縮処理するものは、直接焼却量に含む。

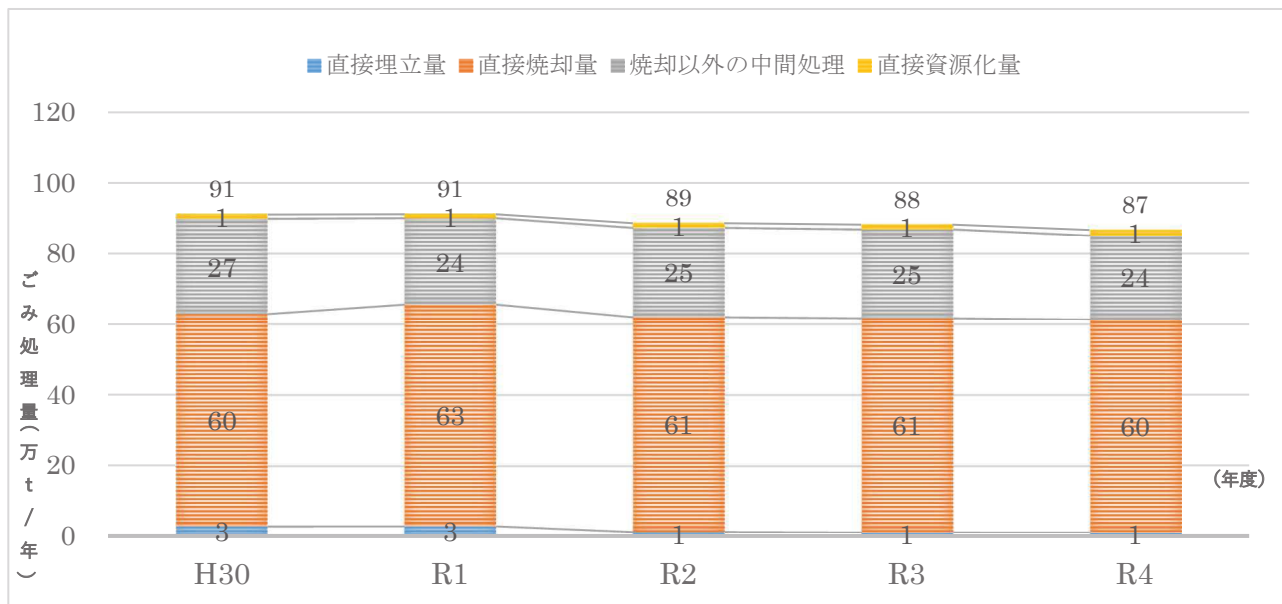


図2-5 ごみ処理量の推移（平成30年度～令和4年度）

## (2) 処理方法別の処理量の推移

ごみ処理量を埋立量、焼却量及び資源化量の3種類に分類した場合の量の推移は、表2-8のとおりである。

直接埋立を行っていたごみは、分別資源化による減量化、可燃ごみの燃料化処理や焼却残渣の熔融処理、セメント原料化等による資源化などにより、埋立量が大幅に減少し、最近では、ほぼ横ばいであったが、令和2年度以降は減少している。

また、直接焼却量については、ほぼ横ばいである。

市町別の処理方法別の処理量は、IV資料編の資料一表11に示すとおりである。

表2-8 埋立量、焼却量及び資源化量の推移（平成30年度～令和4年度）

（単位：t/年）

区 分		年 度				
		H30	R1	R2	R3	R4
埋立量	① 直接埋立量	29,767	30,360	14,221	12,659	12,124
	⑤ 焼却残渣の埋立量	73,282	75,981	69,744	67,205	63,609
	⑦ 処理残渣の埋立量	15,143	14,604	16,422	15,026	14,178
	合 計	118,192	120,945	100,387	94,890	89,911
焼却量	② 直接焼却量	600,245	626,469	606,796	605,235	602,031
	⑥ 処理残渣の焼却量	37,366	37,909	37,919	41,303	40,446
	合 計	637,611	664,378	644,715	646,538	642,477
資源化量	④ 直接資源化量	12,562	11,991	12,329	13,039	14,972
	⑧ 焼却施設からの資源化量	7,717	3,799	4,303	8,713	12,893
	⑨ 焼却以外の中間処理施設からの資源化量	154,998	139,741	145,716	147,243	140,111
	合 計	175,277	155,531	162,348	168,995	167,976

(注) 1 県外からの受託分を含む。

2 区分欄の番号は、6ページのごみ処理フローシートの番号と同一である。

## 5 ごみ処理施設の整備状況と処理実績

### (1) 施設整備状況

本県におけるごみ処理施設の整備状況は、表2-9のとおりである。

令和4年度中に稼働実績がある焼却施設は、全部で19施設あり、機械化バッチ焼式が3施設、准連続焼式が4施設、全連続焼式が9施設ある。資源化等を行う施設は22施設、粗大ごみ処理施設は13施設、燃料化処理施設は3施設、保管施設は35施設ある。

表2-9 ごみ処理施設の施設数及び処理能力の推移（平成30年度～令和4年度）

区 分		年 度				
		H30	R1	R2	R3	R4
焼 却 施 設	固定バッチ式（施設数）	0	0	0	0	0
	能力（t/日）	0	0	0	0	0
	機械化バッチ式（施設数）	5	4	4	4	3
	能力（t/日）	107	92	92	92	77
	准連続式（施設数）	6	4	3	3	4
	能力（t/日）	482	294	174	174	208
	全連続式（施設数）	12	12	13	14	12
	能力（t/日）	2,805	2,785	2,905	3,220	2,915
	計（施設数）	23	20	20	21	19
	能力（t/日）	3,394	3,171	3,171	3,486	3,200
	資源化等を行う施設（施設数）	25	23	24	23	22
	能力（t/日）	605	592	612	587	556
粗大ごみ処理施設（施設数）	15	13	14	13	13	
能力（t/日）	409	361	397	347	347	
燃料化処理施設（施設数）	6	4	4	4	3	
能力（t/日）	534	390	390	390	371	
保管施設（施設数）	37	35	39	36	35	
能力（m <sup>2</sup> ）	18,148	18,294	20,183	22,875	21,249	
合 計（施設数）	106	95	101	96	92	
能力（t/日）	4,942	4,514	4,570	4,810	4,474	
能力（m <sup>2</sup> ）	18,148	18,294	20,183	22,875	21,249	

(注) 1 各年度中に稼働実績がある施設を計上している。

2 焼却施設の区分は次のとおりである。

- ・ 固定バッチ式 … 固定された火格子により間欠焼却を行う方式で、1日8時間稼働。
  - ・ 機械化バッチ式 … 固定バッチの一部を機械化し間欠焼却を行う方式で、1日8時間稼働。
  - ・ 准連続式 … 連続焼却を行う方式で、1日16時間稼働。
  - ・ 全連続式 … 連続焼却を行う方式で、24時間連続稼働。
- ※ 連続焼却方式:ごみの供給、移動・攪拌、焼却灰の排出等が連続的に機械装置で運転管理できる施設。

### (2) 処理実績

本県におけるごみ処理施設（焼却施設・資源化施設・粗大ごみ処理施設・燃料化処理施設・保管施設）の位置図は、図2-6から図2-8、処理実績等の一覧表は、表2-10から表2-15のとおりである。

**【凡 例】**

○ 1 ～ ○ 19 : 施設番号 (焼却施設)

□ 1 ～ □ 3 : 施設番号 (燃料化处理施設)

組合名 : 一部事務組合構成区域

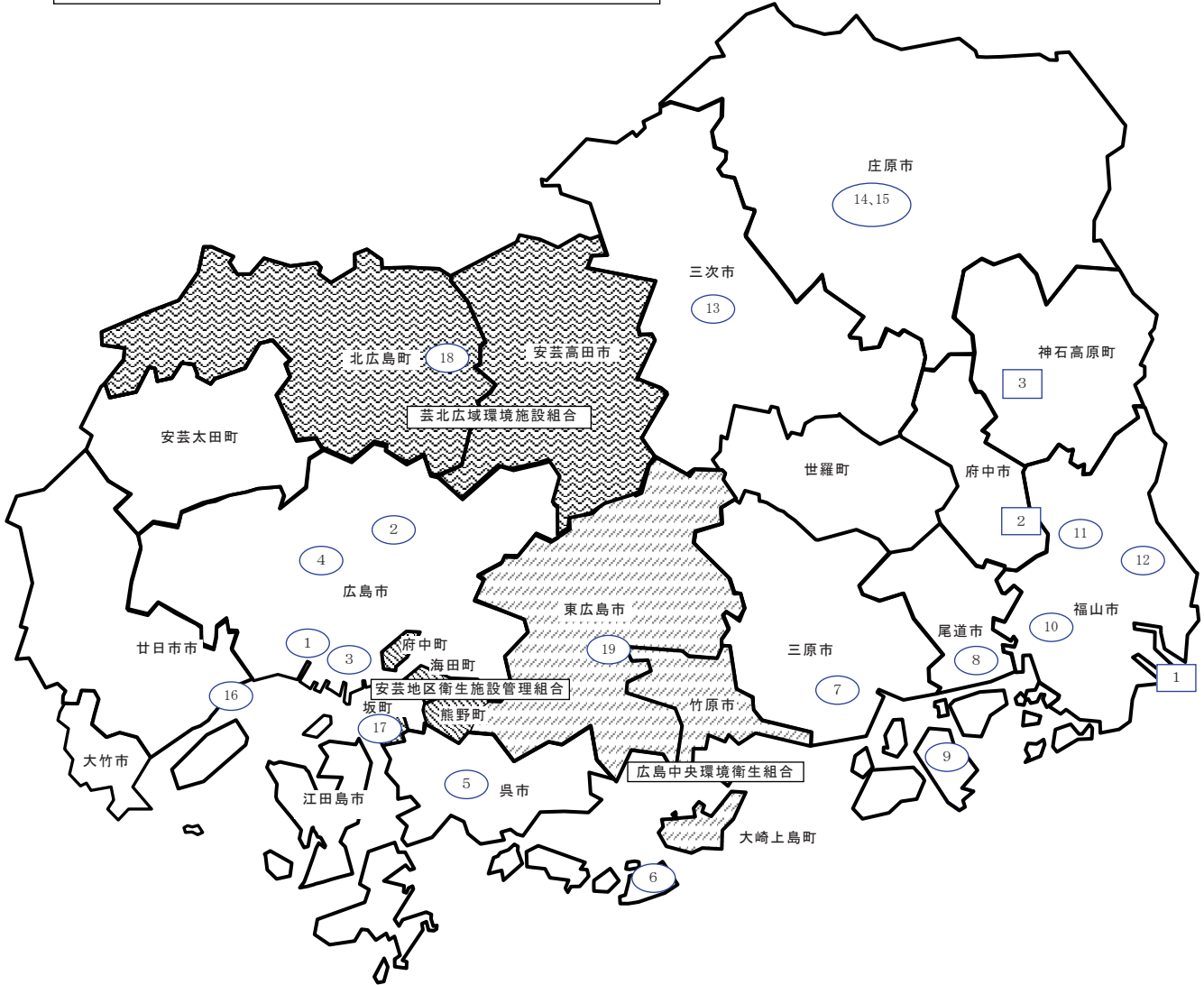


図 2 - 6 焼却施設及び燃料化处理施設の位置図 (令和 4 年度)

【凡 例】

○ 1 ～ ○ 22 : 施設番号 (資源化施設)

□ 1 ～ □ 13 : 施設番号 (粗大ごみ処理施設)

組合名 : 一部事務組合構成区域

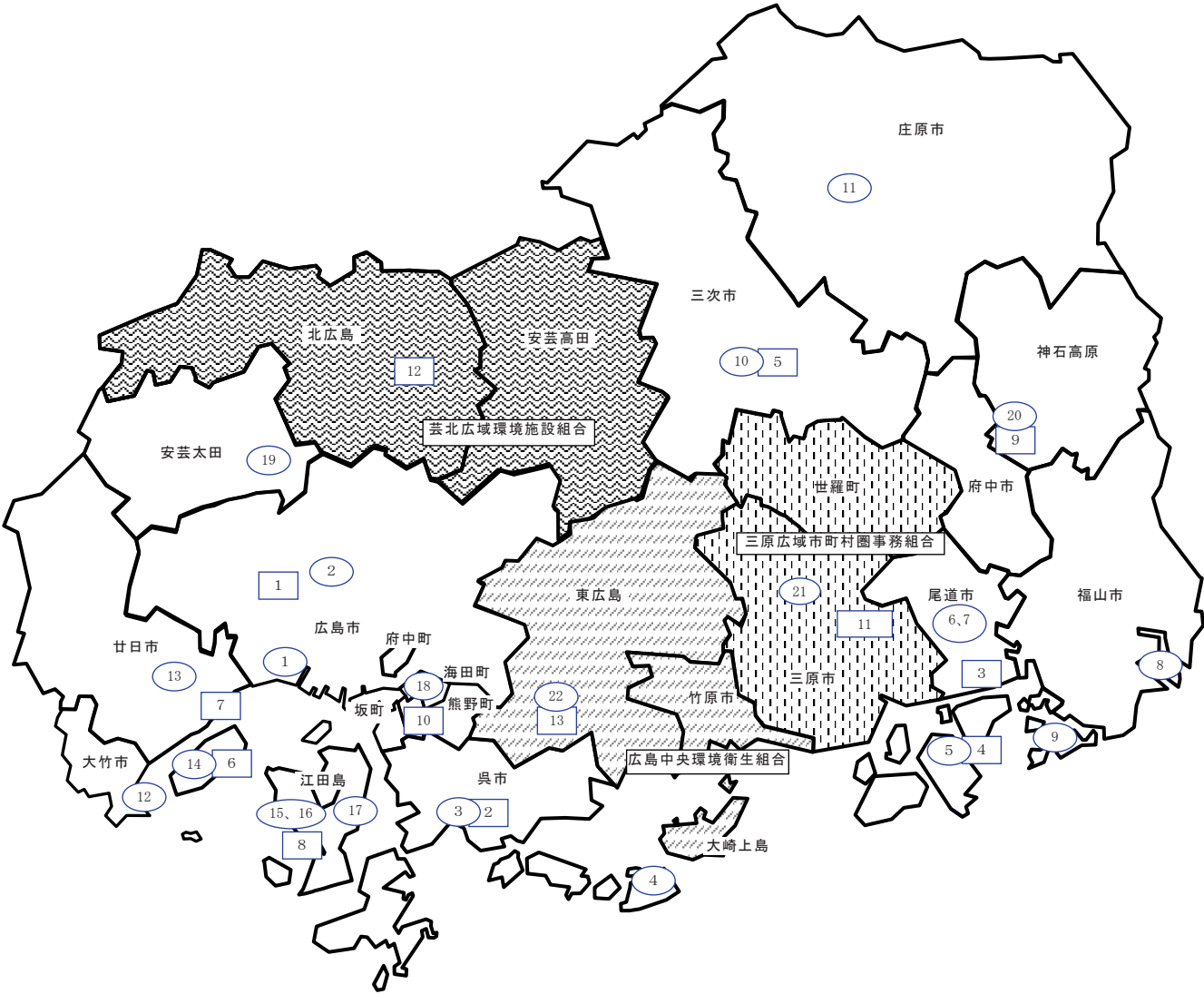


図 2 - 7 資源化施設及び粗大ごみ処理施設の位置図 (令和 4 年度)

**【凡 例】**

○ 1 ~ ○ 35 : 施設番号 (保管施設)

■ 組合名 : 一部事務組合構成区域

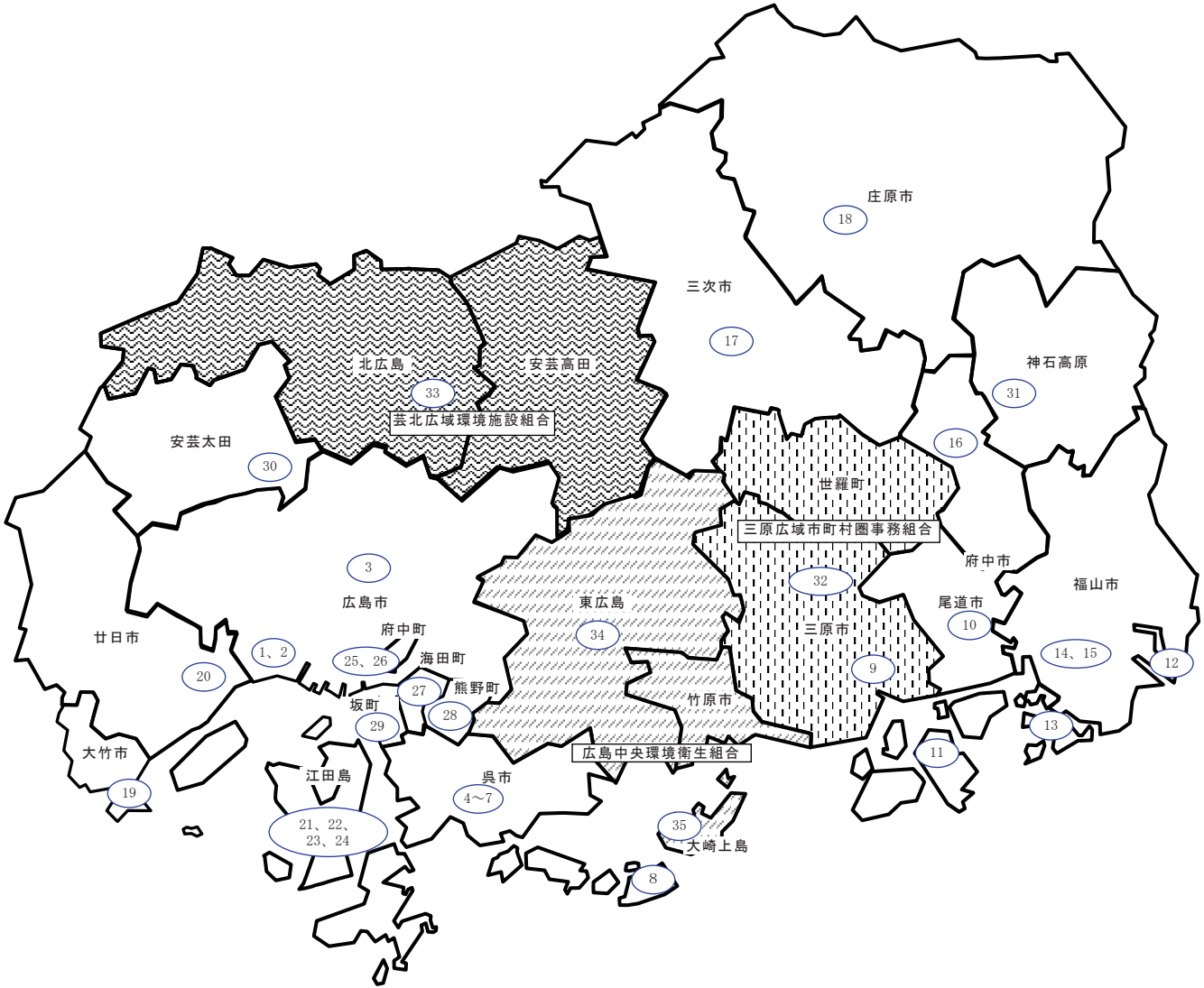


図 2 - 8 保管施設の位置図 (令和 4 年度)

表2-10 焼却施設及び処理実績等一覧表(令和4年度)

施設番号	処理方式	市町村	所在地	施設名	開始年度	休止年度	処理対象		公称能力 (t/日)	基礎処理量 (t/年度)	余熱利用の状況	資源化量 (t/年度)	発電能力 (kW)	発電効率 (%)	総発電量 (MWh)	灰処理設備		施設改善等	運営管理体制
							混合ごみ	資源物								焼却灰	飛灰		
1	全	広島市	広島市中区南宮前一丁目5-1	広島市中工場	2003		0	0	600	3	130,460	75	15,200	14	53,482	薬剤処理	薬剤処理	変換	委託
2	全	広島市	広島市安佐北区白部町大字中島1460-1	広島市安佐北工場	1990		0	0	200	2	15,562	0				無し	薬剤処理	変換	委託
3	全	広島市	広島市南区東雲三丁目17-1	広島市南工場	1988		0	0	300	2	39,150	0	1,400	14	7,091	薬剤処理	薬剤処理	変換	委託
4	全	広島市	広島市安佐南区伴北四丁目3990	安佐南工場焼却施設	2013		0	0	400	2	113,652	341	10,760	17	50,567	薬剤処理	薬剤処理	変換	委託
5	全	呉市	呉市広多賀合三丁目9-3	クリンセンターくれ(第3工場)	2002		0	0	380	3	70,077	479	7,000	17	25,993	溶融処理	溶融処理	変換	委託
6	機	呉市	呉市豊町大長6329-1	芸予環境衛生センター(ごみ処理施設)	1997		0	0	7	1	1,208	0				無し	薬剤処理	変換	直営
7	全	三原市	三原市八坂町10227	三原市清掃工場	1999		0	0	180	2	29,817	0				無し	薬剤処理	変換	一部委託
8	全	尾道市	尾道市長寿原一丁目220-75	尾道市クリンセンター	1994		0	0	150	2	34,501	0				薬剤処理	薬剤処理	変換	委託
9	准	尾道市	尾道市因島重井町5334	尾道市因島クリーンセンター	1990		0	0	50	2	6,823	0				薬剤処理	薬剤処理	変換	一部委託
10	全	福山市	福山市赤坂町大字赤坂521	福山市新西部清掃工場	1980		0	0	150	2	30,274	0				無し	薬剤処理	変換	委託
11	機	福山市	福山市新市町クリンセンター	福山市新市クリンセンター	1994		0	0	30	2	4,959	0				無し	薬剤処理	変換	一部委託
12	准	福山市	福山市新市町大字下安井325-6	福山市新市クリンセンター	1994		0	0	80	2	17,332	0				無し	薬剤処理	変換	委託
13	全	三次市	三次市源神町1820-12	三次環境クリンセンター	1996		0	0	90	2	12,260	0				無し	薬剤処理	変換	委託
14	機	庄原市	庄原市一木町266-2	庄原市備北クリンセンター	1990		0	0	40	2	1,041	0				無し	無し	変換/一部委託	直営
15	准	庄原市	庄原市一木町5263-5	庄原市備北クリンセンター(新)	2022		0	0	34	2	6,288	0				無し	無し	新設	一部委託
16	全	廿日市市	廿日市市木村材港12-8	はつかいエネルギークリンセンター	2019		0	0	150	2	35,932	102	3,140	21.6	17,733	薬剤処理	薬剤処理	変換	委託
17	全	安芸地区	安芸郡愛宕町2322-8	安芸クリンセンター	2002		0	0	130	2	29,874	447	1,360	12.5	7,319	溶融処理	その他	変換	一部委託
18	准	雲北広域	山県郡北広島町川井11080-18	雲北広域まきれいセンター(ごみ焼却処理施設)	1995		0	0	44	2	9,895	18				無し	無し	変換	一部委託
19	全	広島中央	広島市西条町上三永10759番地2	広島中央エコパーク(廃物集ごみ発電施設)	2021		0	0	285	3	70,560	7,363	6,500	21.6	42,780	薬剤処理	無し	変換	委託

資源化量	0	0	0	0	0	0	0	0	0	0	0	0	0	0	0	0	0	0	0
発電能力	0	0	0	0	0	0	0	0	0	0	0	0	0	0	0	0	0	0	0
発電効率	0	0	0	0	0	0	0	0	0	0	0	0	0	0	0	0	0	0	0
総発電量	0	0	0	0	0	0	0	0	0	0	0	0	0	0	0	0	0	0	0
資源化量	18	0	0	0	0	0	0	0	0	0	0	0	0	0	0	0	0	0	0
発電能力	8,807	45,360	117.7	205,965															
発電効率	8,825	45,360	117.7	205,965															

施設番号	施設名	所在地	休止年度	休止理由	休止年度	休止理由
19	広島中央	広島市西条町上三永10759番地2	2021	施設改善	2021	施設改善
18	雲北広域	山県郡北広島町川井11080-18	2021	施設改善	2021	施設改善
17	安芸地区	安芸郡愛宕町2322-8	2021	施設改善	2021	施設改善
16	廿日市市	廿日市市木村材港12-8	2021	施設改善	2021	施設改善
15	庄原市	庄原市一木町5263-5	2021	施設改善	2021	施設改善
14	庄原市	庄原市一木町266-2	2021	施設改善	2021	施設改善
13	三次市	三次市源神町1820-12	2021	施設改善	2021	施設改善
12	福山市	福山市新市町大字下安井325-6	2021	施設改善	2021	施設改善
11	福山市	福山市新市町クリンセンター	2021	施設改善	2021	施設改善
10	尾道市	尾道市因島重井町5334	2021	施設改善	2021	施設改善
9	尾道市	尾道市長寿原一丁目220-75	2021	施設改善	2021	施設改善
8	三原市	三原市八坂町10227	2021	施設改善	2021	施設改善
7	呉市	呉市豊町大長6329-1	2021	施設改善	2021	施設改善
6	呉市	呉市広多賀合三丁目9-3	2021	施設改善	2021	施設改善
5	広島市	広島市安佐南区伴北四丁目3990	2021	施設改善	2021	施設改善
4	広島市	広島市南区東雲三丁目17-1	2021	施設改善	2021	施設改善
3	広島市	広島市安佐北区白部町大字中島1460-1	2021	施設改善	2021	施設改善
2	広島市	広島市中区南宮前一丁目5-1	2021	施設改善	2021	施設改善

(注) 1 処理方式: 「(国) 焼却バッチ」、「(機) 焼却バッチ」、「全」全焼却  
 2 施設改善等: 「建設」建設中、「新設」新規整備、「改良」能力変更なし、「変換」能力変更あり  
 3 車の集計は建設中、休止、廃止の施設を除き、国の集計は建設中、休止施設を含み、廃止施設を除く

表2-11 資源化等を行う施設及び処理実績等一覧表(令和4年度)

施設番号	市町事務組合名	所在地	施設名	使用開始年度	処理対象			公称能力(t/日)	年間処理量(t/年度)	資源回収量(t/年度)	処理内容			施設改修等	運転管理体制	備考
					可燃ごみ	不燃ごみ	資源ごみ				資源ごみ	粗大ごみ	その他			
1	広島市	広島市西区商工センター七丁目7-2	広島市西部リサイクルプラザ	1997				96.0	25,809	19,819	○	○	能変	委託		
2	広島市	広島市安佐北区安佐町大字筒瀬864	広島市北部資源選別センター	2013				70.0	13,900	10,789	○	○	変無	委託		
3	呉市	呉市多賀谷4丁目地内	呉市資源化施設	1998				4.0	5,803	5,767	○		変無	委託		
4	呉市	呉市豊町大長6329-1	呉市環境衛生センター	1997				2.0	106	104	○		変無	直営		
5	尾道市	尾道市因島大浜町1217-1	尾道市因島リサイクルセンター	1996				4.0	205	205	○	○	変無	一部委託		
6	尾道市	尾道市美ノ郷町三成字正田149-11	尾道市容器包装プラスチック工場	2011				7.2	1,417	1,227	○	○	変無	委託	H23.10.11(株)正和クリーンから承継	
7	尾道市	尾道市美ノ郷町三成字正田149-11	尾道市ストックヤードPET減容施設	1999				7.0	0	0	○	○	変無	直営		
8	福山市	福山市黄沖町107番地2	福山市リサイクル工場	2000				170.0	15,824	5,439	○		変無	委託		
9	福山市	福山市内海町宇新道644-1	福山市内海町リサイクルセンター	1996				1.6	88	0.2	○		変無	委託		
10	三次市	三次市廻神町1820-12	三次環境クリーンセンター	2000				7.0	685	586	○		変無	委託		
11	庄原市	庄原市是松町20-25	庄原市リサイクルプラザ	2005				15.0	1,842	1,003	○	○	変無	委託		
12	大竹市	大竹市東栄三丁目4	大竹市不燃物処理資源化施設	1989				11.0	1,354	1,117	○	○	変無	直営		
13	廿日市市	廿日市市宮内3880	はつかいちリサイクルプラザ	2001				24.0	3,635	3,311	○	○	変無	委託		
14	廿日市市	廿日市市宮島町1171-4	廿日市宮島不燃物処理施設(宮島清掃センター内)	1980				25.0	16	16	○		変無	委託		
15	江田島市	江田島市沖妻町岡大玉10718-1	江田島市環境センター(ピン・缶)	1998				7.0	289	250	○	○	変無	委託		
16	江田島市	江田島市沖妻町岡大玉10718-1	江田島市環境センター(ベッポトトル)	2002				0.35	42	37	○	○	変無	委託		
17	江田島市	江田島市江田島町舞部四丁目1-13	江田島市リレセンター(可燃ごみ)	2002				45.0	6,331	0	○		変無	委託	可燃ごみ圧縮施設	
18	海田町	安芸郡海田町国信2丁目18-1	海田町環境センター	1988				10.0	150	0		○	変無	直営	休止期間あり	
19	安芸太田町	安芸太田町穴1456番地1	ポックルクワダおクリンセンター	2017				9.0	1,352	485	○	○	変無	直営	H28.4.1山県郡西部(解散)から承継	
20	神石高原町	神石郡神石高原町陣見1254-1	クリーンセンターじんせきストックヤード	2006				8.0	299	299	○	○	変無	委託		
21	三原広域	三原市八坂町10227	不燃物処理工場	2020				20.0	2,363	2,363	○	○	変無	委託		
22	広島中央	東広島市鞆町国近10427-24	賀茂環境センター(ベッポトトル等処理施設)	2006				22.0	1,717	1,271	○	○	変無	委託		
稼働施設 計 22 施設										83,228	54,088					

建設中、休止、廃止等施設

休廃止	市町名	住所	施設名	使用開始	処理対象	公称能力	運転管理体制	休止年度
休止	廿日市市	廿日市市浅原524	廿日市佐伯不燃物処理作業場(佐伯クリーンセンター内)	2006	資源ごみ	3.0	委託	2019 (R1)
休止	三原広域	三原市久井町坂井原11358-66	再資源選別処理場	1993	不燃ごみ、資源ごみ、粗大ごみ	30.0	委託	2020 (R2)
休止	三原広域	三原市久井町坂井原11358-66	廃棄物再生利用施設(プラスチック圧縮梱包施設)	2006	資源ごみ	11.0	委託	2020 (R2)
廃止	広島市	広島市安佐北区安佐町筒瀬1022	広島市北部資源選別センター	1990	資源ごみ、その他	50.0	委託	2013 (H25)
廃止	広島市	広島市安佐北区安佐町大字筒瀬2030	広島市植木せん定枝リサイクルセンター	1999	堆肥化	25.0	委託	2021 (R3)
廃止	呉市	呉市蒲刈町田戸大橋11066-4	蒲刈清掃センター	1977	不燃ごみ	0.1	直営	2007 (H19)
廃止	呉市	呉市戸町渡子一丁目5-25	日附環境美化センター	1972	不燃ごみ、資源ごみ	0.3	直営	2008 (H18)
廃止	熊野町	熊野町中溝一丁目1-1	熊野町エコステーション	2001	資源ごみ	2.0	直営	2011 (H23)
廃止	坂町	安芸郡坂町2430	リサイクルセンター-坂	2004	資源ごみ	4.0	委託	2018 (H30)
廃止	広島中央	豊田郡大崎上島町大津19-1	大崎上島環境センター	1991	資源ごみ	4.0	委託	2021 (R3)
					休止計 3 施設	44.0		
					廃止計 7 施設	85.4		
					合計 10 施設	129.4		

(注) 施設故障等: 「建設」建設中、「新設」新規稼働、「変無」能力変更なし、「能変」能力変更あり



表2-12 粗大ごみ処理施設及び処理実績等一覧表（令和4年度）

施設番号	種別	市町村事務組合名	所在地	施設名	使用開始年度	処理対象			公称能力 (t/日)	年間処理量 (t/年度)	資源回収量 (t/年度)	施設改修等	運営管理体制	備考
						可燃ごみ	不燃ごみ	資源						
1	破	広島市	広島市安佐南区半北四丁目3990	広島市安佐南工場大型ごみ破砕処理施設	1992	○	○	○	116.0	14,372	2,087	変無	委託	
2	併	呉市	呉市広多賀谷3丁目9-3	クリンセンターくくれ(ごみ破砕選別施設)	2002	○	○	○	55.0	10,518	1,377	変無	委託	
3	併	尾道市	尾道市長者原1丁目220-75	尾道市クリンセンター	1994	○	○	○	35.0	4,143	654	変無	委託	
4	併	尾道市	尾道市因島大浜町1217-1	尾道市因島リサイクルセンター	1996	○	○	○	14.0	580	240	変無	一部委託	
5	併	三次市	三次市廻神町1820-12	三次市廻神クリーンセンター	1996	○	○	○	22.0	2,387	825	変無	委託	
6	破	廿日市市	廿日市市宮島町1171-4	廿日市市宮島木ごみ処理施設(宮島清掃センター内)	1999	○	○	○	4.0	16	16	変無	委託	
7	破	廿日市市	廿日市市本村港南12-8	はつかいちエネルギークリンセンター	2019	○	○	○	10.0	1,760	340	変無	委託	
8	破	江田島市	江田島市沖美町岡大110718-1	江田島市環境センター(粗大)	1998	○	○	○	8.0	1,129	223	変無	委託	
9	破	神石高原町	安芸郡神石高原町露屋1254-1	粗大ごみ処理施設	2010	○	○	○	3.2	151	39	変無	委託	
10	破	安芸地区	安芸郡坂町1322-8	安芸クリーンセンター	2002	○	○	○	6.0	2,452	0	変無	委託	
11	破	三原広域	三原市八坂町10227番地	不燃物処理工場	2020	○	○	○	20.0	496	496	新設	委託	
12	併	芸北広域	山県郡北広島町川井11080-18	芸北広島さかいセンター(粗大ごみ処理施設)	1996	○	○	○	14.0	883	881	変無	直営	
13	併	広島中央	東広島市黒瀬町国近10427-24	質茂環境センター(粗大ごみ処理施設)	1990	○	○	○	40.0	3,767	1,461	変無	委託	
											破砕	7施設		
											圧縮	0施設		
											併用	6施設		
											稼働施設	計	13施設	
											公称能力	347.2		
											年間処理量	42,654		
											資源回収量	8,639		

建設中、休止、廃止等施設

休廃種別	市町名	住所	施設名	使用開始	処理対象	公称能力	運営管理体制	休廃止年度
休止	廿日市市	廿日市市宮内3860	廿日市市粗大ごみ処理施設(エコセンターはつかいち内)	1990	粗大ごみ	35.0	委託	2019 (R1) 休止
休止	廿日市市	廿日市市大野1814-24	廿日市市大野清掃センター	1997	粗大ごみ	13.0	委託	2019 (R1) 休止
休止	三原広域	三原市久井町坂井原11358-66	不燃物処理工場	2010	不燃ごみ、粗大ごみ	20.0	委託	2020 (R2) 休止
廃止	呉市	呉市広多賀谷3丁目8-6	呉市破砕処理場	1978	不燃ごみ、粗大ごみ	50.0	委託	2003 (H15) 廃止
					休止計	3施設		68.0
					廃止計	1施設		50.0
					合計	4施設		118.0

(注) 1 種別：「破」は破砕、「圧」は圧縮、「併」は併用施設

表2-13 燃料化処理施設及び処理実績等一覧表（令和4年度）

施設番号	市町村事務組合名	所在地	施設名	使用開始年度	処理対象			公称能力 (t/日)	年間処理量 (t/年度)	燃料製造量 (t/年度)	施設改修等	運営管理体制	備考		
					可燃ごみ	不燃ごみ	資源								
1	福山市	福山市箕沖町107-7	福山市ごみ固形燃料工場	2004	○	○	○	300.0	83,410	48,342	変無	委託			
2	府中市	府中市鶴崎町74-2	府中市クリーンセンター	2002	○	○	○	60.0	7,417	3,743	変無	委託			
3	神石高原町	神石郡神石高原町露屋1254-1	クリーンセンターじんせき	2002	○	○	○	11.0	943	415	変無	委託			
									稼働施設	計	3施設		371.0	91,770	52,500

建設中、休止、廃止等施設

休廃種別	市町名	所在地	施設名	使用開始	処理対象	公称能力	運営管理体制	休廃止年度
休止	庄原市	庄原市東城町久代6671-2	庄原市東城クリーンセンターごみ固形燃料化施設	2002	可燃ごみ	19	委託	2022 (R4) 休止
休止	廿日市市	廿日市市宮内3860	エコセンターはつかいち(RD製造施設)	2004	可燃ごみ、処理残さ	102	委託	2019 (R1) 休止
廃止	大竹市	大竹市東栄三丁目4	大竹市ごみ固形化燃料施設	2003	可燃ごみ、処理残さ	42	委託	2019 (R1) 廃止
廃止	甲世衛生	世羅郡世羅町大字川原10781-19	エコフアイズセンター	1985	可燃ごみ、粗大ごみ	16	委託	2018 (H30) 廃止
					休止計	2施設		121
					廃止計	2施設		58
					合計	4施設		179

(注) 施設改修等：「建設」建設中、「新設」新規稼働、「変無」能力変更なし、「能変」能力変更あり

(参考) 表2-14 その他の施設（ごみの中間処理施設）及び処理実績等一覧表（令和4年度）

休廃種別	市町名	所在地	施設名	使用開始	処理対象	公称能力	運営管理体制	休廃止年度
廃止	呉市	呉市川尻町水落1018-46	呉東部中継センター	2003	可燃ごみ、不燃ごみ、粗大ごみ	30	一部委託	2021 (R3) 廃止
					廃止計	1施設		30
					合計	1施設		30

(注) 施設改修等：「建設」建設中、「新設」新規稼働、「変無」能力変更なし、「能変」能力変更あり

表2-15 保管施設及び保管実績等一覧表(令和4年度)

施設番号	市町村事務組合名	所在地	施設名	使用開始年度	保管対象				保管面積			年間保管量(t/年度)	保管分類数	施設改廃等	運転管理主体	備考	
					紙	金属	ガラス	ポベチプラトットラックスその他	屋内(m <sup>2</sup> )	屋外(m <sup>2</sup> )	合計(m <sup>2</sup> )						
1	広島市	広島市西區西工センター七丁目7-2	広島市西區リサイクルプラザ	1997	○	○	○	○	1,215	0	1,215	25,809	5	能変	委託		
2	広島市	広島市西區西工センター七丁目7-1	広島市資源ごみ選別施設	1998	○	○	○	○	84	0	84	221	1	変無	委託		
3	広島市	広島市安佐北區安佐町大字簡瀬864	広島市北部資源選別センター	2013	○	○	○	○	1,351	0	1,351	13,900	5	変無	委託		
4	呉市	呉市広多賀谷4丁目(呉市資源化施設内)	呉市在籍資源化施設	2000	○	○	○	○	400	0	400	332	2	変無	委託		
5	呉市	呉市広多賀谷4丁目(呉市資源化施設内)	呉市紙類ストックヤード	2000	○	○	○	○	250	0	250	3,841	4	変無	委託		
6	呉市	呉市広多賀谷4丁目(呉市資源化施設内)	呉市ペットストックヤード	2000	○	○	○	○	200	0	200	599	1	変無	委託		
7	呉市	呉市広多賀谷4丁目(呉市資源化施設内)	呉市カレットストックヤード	1998	○	○	○	○	196	0	196	995	4	変無	委託		
8	呉市	呉市豊町大長6329-1	革予環境衛生センター	2002	○	○	○	○	140	1,723	1,863	106	7	変無	直営		
9	三原市	三原市八坂町10227	三原市清掃工場 ストックヤード	2012	○	○	○	○	71	0	71	91	5	変無	一部委託		
10	尾道市	尾道市美ノ郷町三成字正田149-11	尾道市リサイクルセンターPET減容施設	1999	○	○	○	○	299	1,774	2,073	236	1	変無	委託		
11	尾道市	尾道市因島大浜町11217-1	尾道市因島リサイクルセンター	1996	○	○	○	○	233	262	495	1,211	13	変無	一部委託		
12	福山市	福山市赤坂町107-2	福山市クリーンセンター(リサイクル工場)	2000	○	○	○	○	464	0	464	5,576	3	変無	委託		
13	福山市	福山市内海町字新道662	福山市内海最終処分場(保管施設)	2001	○	○	○	○	36	0	36	0.2	2	変無	委託		
14	福山市	福山市赤坂町大字赤坂521	福山市赤坂ストックヤード	2014	○	○	○	○	120	0	120	26	3	変無	直営		
15	福山市	福山市柳津町2285	慶応浜理立地(ストックヤード)	2000	○	○	○	○	1,400	0	1,400	1,544	6	変無	直営		
16	府中市	府中市上下町水永419-8	府中市北部クリーンステーション	2013	○	○	○	○	80	0	80	45	6	変無	委託		
17	三次市	三次市廻津町1820-12	三次環境クリーンセンター	1996	○	○	○	○	198	83	281	3,479	8	変無	委託		
18	庄原市	庄原市是松町20-25	庄原市リサイクルプラザ	2005	○	○	○	○	870	0	870	1,003	13	変無	委託		
19	大竹市	大竹市東栄三丁目4	大竹市不燃物処理場	1989	○	○	○	○	800	300	1,100	1,117	6	能変	直営		
20	廿日市市	廿日市市内3860	はつかいリサイクルプラザ	2001	○	○	○	○	292	0	292	3,311	9	変無	委託		
21	江田島市	江田島市沖美町面大王10718-1	江田島市環境センター(カレット)	1998	○	○	○	○	53	0	53	158	3	変無	委託		
22	江田島市	江田島市沖美町面大王10718-1	江田島市環境センター(ペットボトル)	2002	○	○	○	○	125	0	125	37	1	変無	委託		
23	江田島市	江田島市沖美町面大王10718-1	江田島市環境センター(鉄・アルミ缶)	1998	○	○	○	○	40	0	40	92	2	変無	委託		
24	江田島市	江田島市江島町鷹部四丁目1-13	江田島市リレーセンター(ストックヤード)	2009	○	○	○	○	180	0	180	483	4	変無	委託		
25	府中市	安芸郡府中町八幡四丁目1-1	府中町環境センター	1981	○	○	○	○	662	1,406	2,067	3,149	20	能変	一部委託		
26	府中市	安芸郡府中町八幡四丁目1-1	府中町リサイクルセンター	1999	○	○	○	○	234	1,406	1,640	95	3	能変	委託		
27	海田町	安芸郡海田町園信2丁目18-1	海田町環境センター	1988	○	○	○	○	138	50	188	1,054	5	変無	直営		
28	熊野町	安芸郡熊野町2682-73	熊野町環境事務所ストックヤード	2006	○	○	○	○	574	0	574	1,425	8	変無	委託		
29	坂町	安芸郡坂町幡屋一丁目4-21	たいびエコセンター	2020	○	○	○	○	442	1,179	1,621	93	11	変無	委託		
30	安芸太田町	安芸太田町穴145番地1	ポックルくろだおくりんセンター	2017	○	○	○	○	412	0	412	485	6	変無	直営	H28.4.1山県郡西部(解散)から承継	
31	神石高原町	神石郡神石高原町階見1254-1	クリーンセンターせんせきストックヤード	2006	○	○	○	○	150	0	150	28	4	変無	委託		
32	三原広域	三原市八坂町10227	不燃物処理工場	2020	○	○	○	○	224	14	238	2,363	5	変無	委託		
33	芸北広域	山県郡北広島町川井11080-18	芸北広域きれいセンターストックヤード施設	2002	○	○	○	○	105	21	126	169	3	変無	直営		
34	広島中央	東広島市黒瀬町国近10427-24	賀茂環境センター	1990	○	○	○	○	212	0	212	1,461	4	変無	委託		
35	広島中央	豊田郡大島上島町沖浦106-10	沖浦古紙ストックヤード	2006	○	○	○	○	707	0	707	290	3	変無	委託		
移動施設 計 35 施設											9,813	21,175	74,824				

建設中、休止、廃止等施設

休廃止	市町名	所在地	施設名	使用開始	処理対象	(屋内)	(屋外)	保管面積	運転管理主体	休廃止年度
休止	江田島市	江田島市江島町鷹部四丁目1-13	江田島市リレーセンター(古紙)	1985	紙	185	0	185	委託	2009(H21)
休止	三原広域	三原市久井町坂井原1358-82	不燃物処理工場	1974	金属、ガラス、ペットボトル、その他	189	52	241	委託	2020(R2)
休止	三原広域	三原市久井町坂井原1358-82	廃棄物再生利用施設(プラスチック圧縮梱包施設)	2006	プラスチック	34	0	34	委託	2020(R2)
休止	広島中央	東広島市安芸津町水谷1620-1	竹原安芸津最終処分場(保管施設)	1995	紙、ガラス、ペットボトル、プラスチック、その他	272	1,428	1,700	委託	2021(R3)
廃止	広島市	広島市安佐北區安佐町簡瀬1022	広島市北部資源選別センター	1990	紙、金属、ガラス、その他	1,159	0	1,159	委託	2013(H25)
廃止	呉市	呉市音戸渡子一丁目5-25	日附環境美化センター 古紙ストックヤード	1995	紙	275	0	275	直営	2016(H28)
廃止	尾道市	尾道市因島重井町5334	尾道市因島クリーンセンター	1990	紙、ペットボトル	42	111	153	直営	2016(H28)
廃止	坂町	安芸郡坂町2430	リサイクルセンター坂	2004	紙、金属、ガラス、ペットボトル、その他	242	0	242	委託	2018(H30)
休止計						4施設	680	1,480	2,160	
廃止計						4施設	1,718	111	1,829	
合計						8施設	2,398	1,591	3,989	

(注) 施設改廃等: 「建設」建設中、「新設」新規稼働、「変無」能力変更なし、「能変」能力変更あり

## 6 最終処分場の整備状況と埋立実績

### (1) 整備状況

市町及び一部事務組合における最終処分場の状況は、表2-16のとおりである。

過去3年間における埋立実績の平均から推計すると、約13年分の残余容量がある。

新たな最終処分場の整備については、住民合意が得られにくいなどの問題により、整備が難しいことから、ごみの減量化及び資源化を一層促進して残余容量の確保を図るとともに、処分場の計画的な整備を行う必要がある。

表2-16 最終処分場の状況（平成30年度～令和4年度）

年度	最終処分場数				埋立地面積 (m <sup>2</sup> )	全体容量 (m <sup>3</sup> )	残余容量 (m <sup>3</sup> )	埋立実績 (m <sup>3</sup> /年)	残余年数 (年)
	山間	平地	海面	計					
H30	18	4	0	22	703,162	7,848,097	1,609,171	137,802	12
R1	18	4	0	22	703,162	7,848,097	1,469,881	168,348	10
R2	18	4	0	22	703,162	7,848,097	1,376,537	70,773	11
R3	18	4	0	22	703,162	7,848,097	1,328,447	64,255	13
R4	18	4	0	22	703,162	7,848,097	1,271,604	58,274	20

(注) 1 最終処分場の区分は次のとおりである。

- ・山間 … 山間の谷間（空間）を利用した最終処分場。
- ・平地 … 陸上の平地を掘削して設置された最終処分場。
- ・海面 … 水面部に設置された最終処分場のうち、海面埋立のもの。

2 最終処分場の容量の残余年数は、次のとおり算出した。

過去3年間の平均埋立量：(70,773m<sup>3</sup> + 64,255m<sup>3</sup> + 58,274m<sup>3</sup>) / 3年 = 64,434m<sup>3</sup>

残余年数：1,271,604m<sup>3</sup> / 64,434m<sup>3</sup> = 19.7年

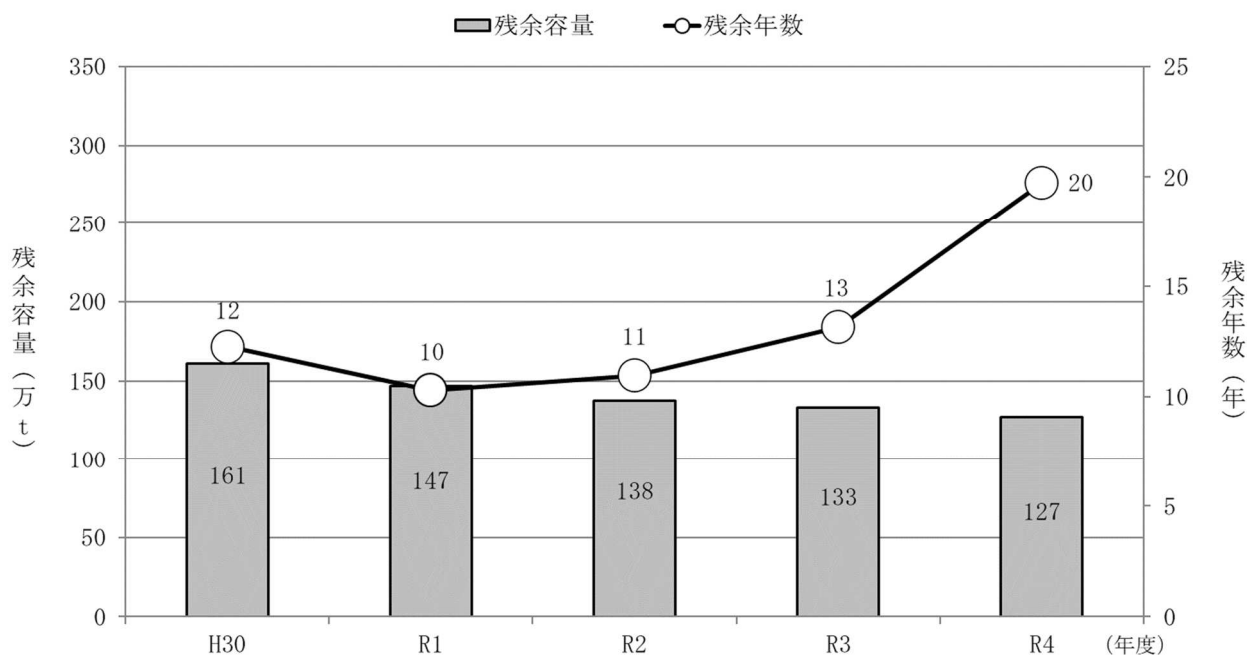


図2-9 残余容量及び残余年数の推移（平成30年度～令和4年度）

(2) 埋立実績

本県における最終処分場の位置図は図2-10、埋立実績等の一覧表は表2-17のとおりである。



図2-10 最終処分場の位置図 (令和4年度)

表2-17 最終処分場及び埋立実績等一覧表(令和4年度)

施設番号	埋立場所	市町村事務組合名	所在地	施設名	埋立開始年度	埋立			埋立面積(m <sup>2</sup> )	全体容量(m <sup>3</sup> )	残余容量(m <sup>3</sup> )	埋立実績(m <sup>3</sup> )	埋立終了年度(予定)	廃水処理施設	しよ水工	処分場の現状	施設改修等	運営管理体制
						可然ごみ	不燃ごみ	資源ごみ										
1	山間	広島市	広島市安佐北区安佐町大字簡瀬2030	広島市玖谷埋立地	1990	○	○	○	146,000	3,500,000	88,500	21,000	2022	有	有	埋立中	変無	一部委託
2	山間	呉市	呉市焼山町宇打田619-1	広島市一般廃棄物最終処分場	2015				18,772	272,197	5,407	2029	有	有	埋立中	変無	委託	
3	山間	三原市	三原市八坂町10227	三原市一般廃棄物最終処分場	1998	○	○	○	22,000	163,000	63,324	181	2023	有	有	埋立中	変無	一部委託
4	山間	尾道市	尾道市原田町鹿山田4340外	尾道市最終処分場(原田町)	2002	○	○	○	23,000	194,000	96,146	4,185	2032	有	有	埋立中	変無	委託
5	山間	尾道市	尾道市因島大浜町1217-1	尾道市因島一般廃棄物最終処分場	1996	○	○	○	10,700	80,000	16,544	1,553	2011	有	有	埋立中	変無	一部委託
6	山間	尾道市	尾道市瀬戸田町名荷2221	尾道市瀬戸田名荷埋立処分地	1991	○	○	○	10,100	54,000	35,352	358	2021	有	有	埋立中	変無	委託
7	平地	福山市	福山市箕沖町107-4	福山市新箕沖埋立地	1989	○	○	○	85,000	628,000	241,821	4,722	2027	有	有	埋立中	変無	委託
8	平地	福山市	福山市箕沖町107-3	福山市箕沖埋立地	1978	○	○	○	165,000	1,495,000	0	9,444	2027	有	有	埋立中	変無	委託
9	平地	福山市	福山市御津町2285	福山市慶応浜埋立地	1981	○	○	○	41,000	155,800	0	0	2021	有	有	埋立中	変無	直営
10	山間	福山市	福山市内海町宇新道662	福山市内海最終処分場	1994	○	○	○	3,000	10,700	5,145	83	2030	有	有	埋立中	変無	委託
11	山間	福山市	福山市新市町大字下安井1825	福山市新市クリーンセンター最終処分立地	1994	○	○	○	7,200	60,000	40,511	676	2030	有	有	埋立中	変無	委託
12	山間	福山市	福山市神辺町上御領7300-13	福山市深品最終処分場	2000	○	○	○	8,700	75,000	28,264	1,673	2035	有	有	埋立中	変無	委託
13	山間	府中市	府中市番町231	府中市埋立センター	1989	○	○	○	27,800	149,700	53,059	1,577	2026	有	有	埋立中	変無	委託
14	山間	三次市	三次市栗原町3505	一般廃棄物下荒瀬最終処分場	1993	○	○	○	18,000	154,000	18,053	2,020	2023	有	有	埋立中	変無	委託
15	平地	庄原市	庄原市松原町20-26	庄原市一般廃棄物最終処分場(グリーンハウス)	2005	○	○	○	1,340	7,100	4,771	110	2050	有	有	埋立中	変無	委託
16	山間	廿日市市	廿日市市宮内3860	廿日市市一般廃棄物最終処分場	1992	○	○	○	18,000	150,000	58,930	1,633	2041	有	有	埋立中	変無	委託
17	山間	廿日市市	廿日市市大野1814-22	廿日市市大野一般廃棄物最終処分場	1994	○	○	○	30,000	221,000	157,709	3,252	2013	有	有	埋立中	変無	委託
18	山間	廿日市市	廿日市市宮島町1153-12	廿日市市宮島廃棄物最終処分場(新設)	2000	○	○	○	6,700	33,000	23,405	197	2015	有	有	埋立中	変無	一部委託
19	山間	江田島市	江田島市沖美町岡大王10718-1	江田島市環境センター(第2埋立地)	1994	○	○	○	15,700	93,000	23,407	154	2020	有	有	埋立中	変無	委託
20	山間	神石高原町	神石郡神石高原町有木7170-2	グリーンセンター-陽光	2005	○	○	○	1,150	7,600	3,983	49	2034	有	有	埋立中	変無	直営
21	山間	広島中央	東広島市黒瀬町国近10427-24	賀茂環境センター(2工区)	2006				12,000	195,000	65,921	0	2023	有	有	埋立中	変無	委託
22	山間	広島中央	東広島市安芸津町木谷1620-1	竹原安芸津最終処分場	1995	○	○	○	32,000	150,000	34,402	0	2020	有	有	埋立中	変無	委託
													山間 18 施設		埋立終了年度		休廃止年度	
													平地 4 施設		埋立終了年度		休廃止年度	
													海面 0 施設		埋立終了年度		休廃止年度	
													稼働施設 計 22 施設		埋立終了年度		休廃止年度	
埋立終了、建設中、休止、廃止等施設						処理対象			埋立地面積			埋立終了年度			休廃止年度			
埋立終了						その他、焼却残渣			15,400			2005 (H17)			委託			
埋立終了						不燃ごみ、処理残渣、焼却残渣			22,500			2008 (H20)			委託			
休止						不燃ごみ、処理残渣、焼却残渣			4,626			1994 (H6)			直営			
休止						処理残渣、焼却残渣			3,400			2012 (H24)			休止			
休止						不燃ごみ、処理残渣、焼却残渣、その他			5,400			2006 (H18)			休止			
廃止						処理残渣、焼却残渣、その他			184,000			2012 (H22)			廃止			
廃止						不燃ごみ、処理残渣、焼却残渣			1,627			2011 (H21)			廃止			
廃止						その他、処理残渣、焼却残渣			8,380			2010 (H22)			廃止			
廃止						不燃ごみ、処理残渣、焼却残渣			13,960			2008 (H20)			廃止			
廃止						処理残渣、焼却残渣			1,270			2015 (H27)			廃止			
埋立終了						埋立終了計			37,900			2019 (R1)			廃止			
埋立終了						休止計			13,426			2019 (R1)			廃止			
埋立終了						廃止計			209,237			2019 (R1)			廃止			

(注) 施設改修等：「建設」建設中、「新設」新規稼働、「変無」能力変更なし、「能変」能力変更あり

## 7 資源化の状況

### (1) 資源化率及びリサイクル率

令和4年度の資源化率は19.4%、リサイクル率は20.5%で、前年度から増加した。

表2-18 ごみ処理における資源化率及びリサイクル率の推移（平成30年度～令和4年度）

年 度	H30	R1	R2	R3	R4	全国平均 (令和4年度)
資源化率 (%)	19.3	17.1	18.3	19.2	19.4	16.4
リサイクル率 (%)	21.0	18.7	20.0	20.4	20.5	19.6
リサイクル率 (%) (ごみ燃料化量を除く)	13.0	12.6	13.2	13.9	14.5	18.8

(注) 1 資源化率(%)=(ごみ資源化量)/(ごみ処理量)×100

2 リサイクル率(%)=[(ごみ資源化量)+(集団回収量)]/[(ごみ処理量)+(集団回収量)]×100

3 リサイクル率(ごみ燃料化量を除く)(%)=[(ごみ燃料化量を除いたごみ資源化量)+(集団回収量)]/[(ごみ処理量)+(集団回収量)]×100

4 県外分は含まない。

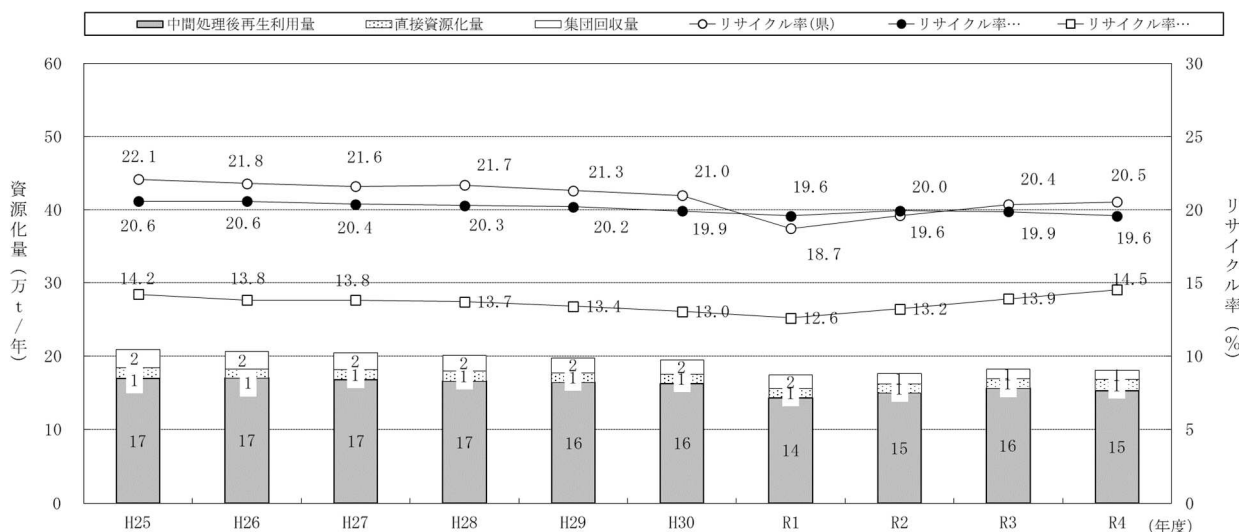


図2-11 資源化量とリサイクル率の推移（平成25年度～令和4年度）

### (2) 種類別資源化量

市町等により収集処理され資源化されたものの種類別資源化量は、表2-19のとおりである。

表2-19 種類別資源化量（令和4年度）

(単位：t/年)

紙類	金属類	ガラス類	ペットボトル	プラスチック類	布類	溶融スラグ	固形燃料	その他	計
41,712	17,339	10,904	5,181	21,532	711	0	6,813	63,768	167,960

(注) 1 「紙類」は、紙パック、紙製容器包装を含む。

2 「プラスチック類」は、白色トレイ、容器包装プラスチック、製品プラスチック (R4-) を含む。

3 「その他」は、肥料、焼却灰・飛灰のセメント原料化、BDF等。

4 集団回収を除く。

市町別の種類別資源化量及び一括データは、IV資料編の資料-表12及び表13に示すとおりである。

# Ⅲ し 尿

# 1 概要

令和4年度におけるし尿処理及び浄化槽汚泥処理の概要は、図3-1のとおりである。

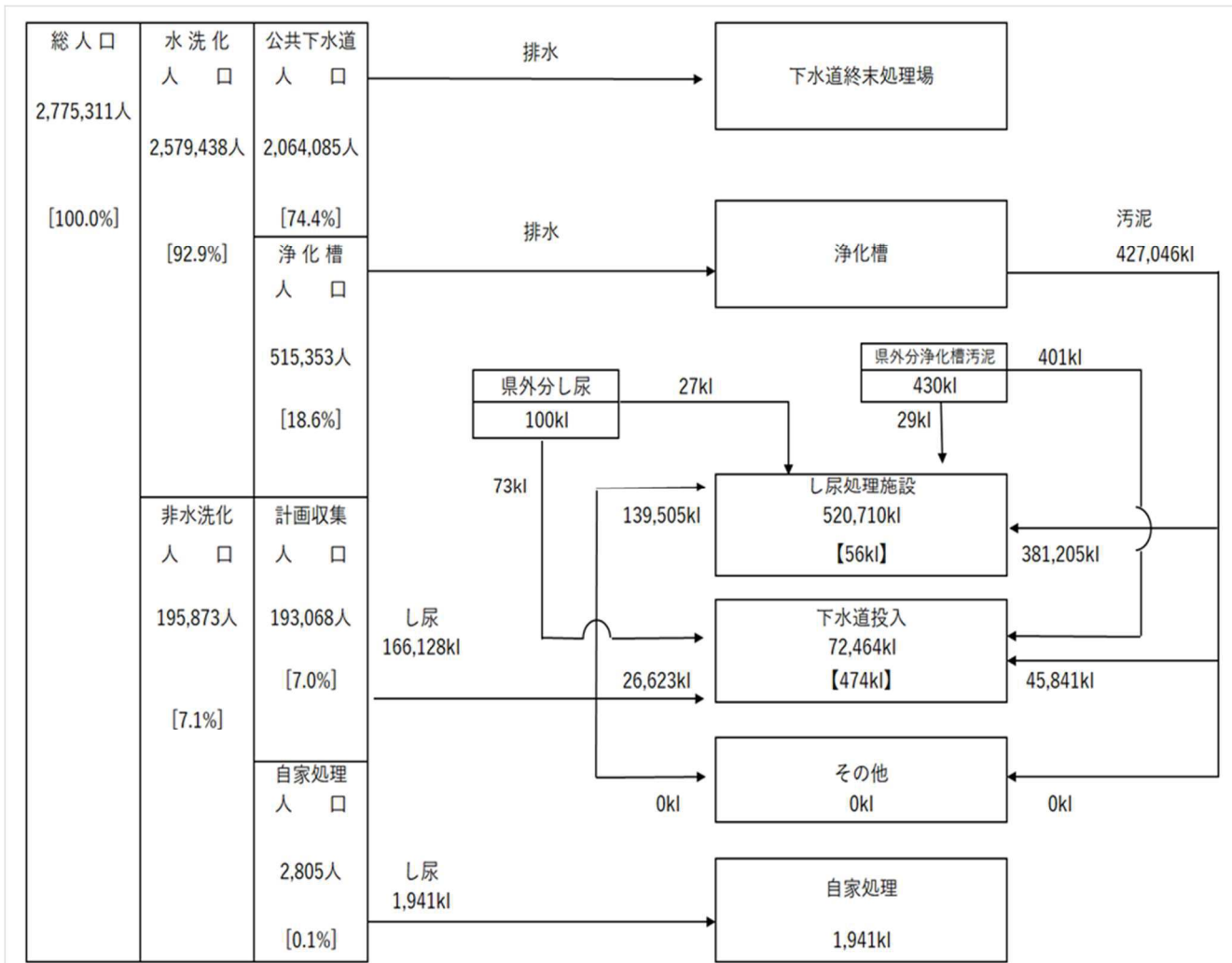


図3-1 し尿処理及び浄化槽汚泥処理の概要（令和4年度）

- (注) 1 浄化槽人口にはコミュニティ・プラント人口（758人）を含む。  
 2 県外分とは、山口県和木町及び愛媛県今治市からの受託分であり、【 】内に表記し、外数としている。  
 3 「その他」とは、し尿処理施設又は下水道投入以外の処理をいう。  
 4 端数処理のため、割合の合計が一致しない場合がある。



## 2 処理人口

### (1) 処理人口の推移

し尿処理人口の推移は、表3-1及び図3-2のとおりである。計画収集人口の見直し等に伴い、自家処理人口は減少傾向にある。

市町別の水洗化人口及び非水洗化人口は、IV資料編の資料-表16に示すとおりである。

表3-1 し尿処理人口の推移（平成30年度～令和4年度）

（単位：人）

区 分 年 度	計 画 処 理 区 域 人 口						合 計
	水 洗 化 人 口			非 水 洗 化 人 口			
	下 水 道 人 口	浄 化 槽 人 口	小 計	計 画 収 集 人 口	自 家 処 理 人 口	小 計	
H30	2,029,342	553,668	2,583,010	250,534	6,599	257,133	2,840,143
R1	2,046,679	540,760	2,587,439	235,036	5,870	240,906	2,828,345
R2	2,059,310	536,406	2,595,716	215,615	3,995	219,610	2,815,326
R3	2,056,432	532,097	2,588,529	203,038	3,374	206,412	2,794,941
R4	2,064,085	515,353	2,579,438	193,068	2,805	195,873	2,775,311

（注）水洗化人口について

下水道人口とは、実際に下水道に接続してし尿等を処理している人口を、浄化槽人口とは、浄化槽（合併処理浄化槽、単独処理浄化槽、集落排水処理施設（農業・漁業等））を利用してし尿等を処理している人口を、水洗化人口とは両者を合わせた人口をいう。

なお、浄化槽人口には、コミュニティ・プラント処理人口を含む。

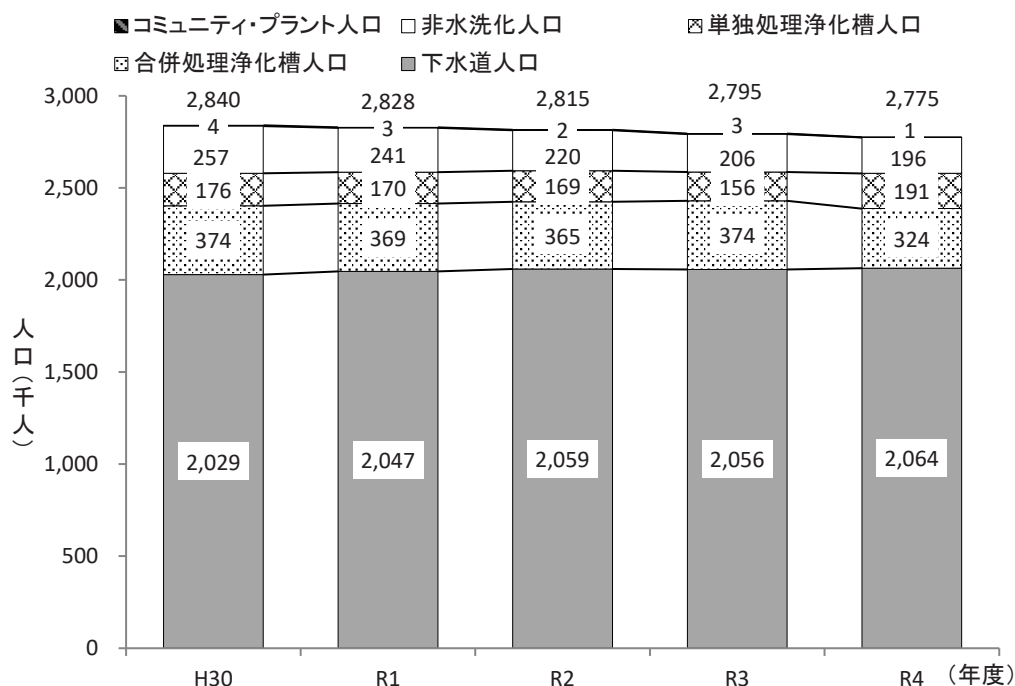


図3-2 し尿処理人口の推移（平成30年度～令和4年度）

- （注）1 合併処理浄化槽人口には、農業集落・漁業集落排水処理施設人口（R3実績から別集計）を含む。  
2 端数処理のため小計が合わない場合がある。

(2) 水洗化率及び非水洗化率

水洗化率及び非水洗化率の推移は、表3-2及び図3-3のとおりである。

表3-2 水洗化率及び非水洗化率の推移（平成30年度～令和4年度）

（単位：％）

区分 年度	水洗化率			非水洗化率		
	下水道水洗化率	浄化槽水洗化率	小計	計画収集率	自家処理率	小計
H30	71.5	19.5	90.9	8.8	0.2	9.1
R1	72.4	19.1	91.5	8.3	0.2	8.5
R2	73.1	19.0	92.2	7.7	0.1	7.8
R3	73.6	19.0	92.6	7.3	0.1	7.4
R4	74.4	19.0	92.9	7.0	0.1	7.1
全国 (R4年度)	77.6	18.5	96.1	3.9	0.0	3.9

(注) 1 水洗化率・非水洗化率は、表3-1に示した各区分の人口の総人口に対する割合である。

2 端数処理のため小計が合わない場合がある。

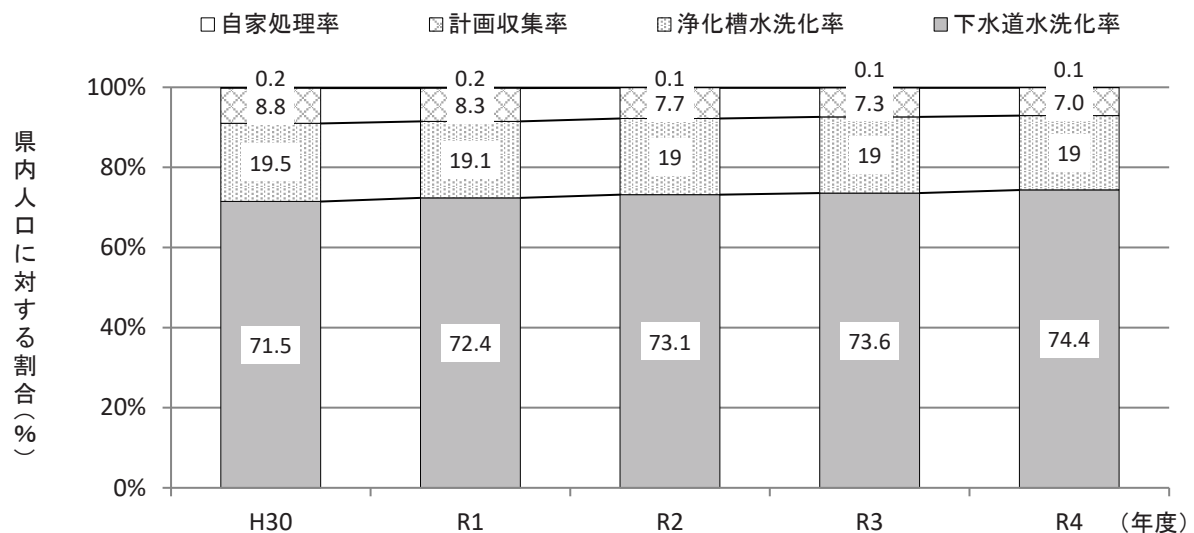


図3-3 し尿水洗化率の推移（平成30年度～令和4年度）

### 3 収集量及び処理量

#### (1) 収集量

し尿及び浄化槽汚泥の収集量形態別収集量の推移は、表3-3のとおりである。

令和4年度における年間総収集量は、し尿が166,128k1、浄化槽汚泥が427,046k1で、合計は593,174k1である。

し尿収集量については、下水道及び浄化槽の普及により年々減少する傾向にある。

一方、浄化槽汚泥については、新規設置及び合併浄化槽への転換による増加要因と、下水道への転換による減少要因がある。

なお、収集形態別にみると、し尿、浄化槽汚泥とも、許可業者による収集が主に行われている。

表3-3 し尿及び浄化槽汚泥の収集形態別収集量の推移（平成30年度～令和4年度）

（単位：k1／年）

年度	区分	直 営	委 託	許 可	総収集量
H30	し 尿	12,417	37,709	147,944	198,070
	浄化槽汚泥	0	7,688	422,113	429,801
	計	12,417	45,397	570,057	627,871
R1	し 尿	11,724	35,912	140,196	187,832
	浄化槽汚泥	0	7,793	426,348	434,141
	計	11,724	43,705	566,544	621,973
R2	し 尿	11,798	36,955	133,759	182,512
	浄化槽汚泥	0	11,048	426,825	437,873
	計	11,798	48,003	560,584	620,385
R3	し 尿	10,494	36,368	131,023	177,885
	浄化槽汚泥	0	8,157	427,407	435,564
	計	10,494	44,525	558,430	613,449
R4	し 尿	9,984	34,334	121,810	166,128
	浄化槽汚泥	0	7,650	419,396	427,046
	計	9,984	41,984	541,206	593,174

（注）数値には県外分を含んでいない。

## (2) 1人1日当たりの排出量

し尿及び浄化槽汚泥の排出量の1人1日当たりの推移は、表3-4のとおりである。

浄化槽汚泥の1人1日当たりの排出量は合併処理浄化槽の普及などの要因から増加する傾向にある。

表3-4 し尿及び浄化槽汚泥の1人1日当たりの排出量の推移（平成30年度～令和4年度）

（単位：リットル／人・日）

年度 区分	H30	R1	R2	R3	R4	全国平均 (R4年度)
し尿	2.17	2.19	2.32	2.4	2.36	2.85
浄化槽汚泥	2.13	2.20	2.24	2.24	2.27	1.7
平均	2.15	2.20	2.28	2.32	2.32	2.28

(注)1 し尿1人1日当たりの排出量(リットル／人×日)=(し尿収集量)／(計画収集人口×365又は366日)

2 浄化槽汚泥1人1日当たりの排出量(リットル／人×日)=(浄化槽汚泥収集量)／(浄化槽(コミュニティプラントを含む)人口×365又は366日)

## (3) 処理量

し尿及び浄化槽汚泥の処理量は、県外からの受託分を含み 166,228k1 及び 427,476k1 となる。これらの形態別処理量の推移は、表3-5のとおりである。し尿及び浄化槽汚泥ともに、ほとんどがし尿処理施設で処理されている。

表3-5 し尿及び浄化槽汚泥の形態別処理量の推移（平成30年度～令和4年度）

（単位：k1／年）

年度 区分	H30	R1	R2	R3	R4	
し尿	し尿処理施設	167,783	158,712	154,296	150,250	139,532
	下水道投入	30,356	29,120	28,315	27,756	26,696
	その他	0	0	0	0	0
	小計	198,139	187,832	182,611	178,006	166,228
浄化槽汚泥	し尿処理施設	386,853	385,613	389,141	388,303	381,234
	下水道投入	43,280	48,528	49,075	47,629	46,242
	その他	0	0	0	0	0
	小計	430,133	434,141	438,216	435,932	427,476
計	し尿処理施設	554,636	544,325	543,437	538,553	520,766
	下水道投入	73,636	77,648	77,390	75,385	72,938
	その他	0	0	0	0	0
	小計	628,272	621,973	620,827	613,938	593,704

(注) 1 数値は県外からの受託分の処理量を含む。

2 「その他」とは、し尿処理施設又は下水道投入以外の処理をいう。

#### (4) 自家処理量

本県における自家処理量の推移は、表 3-6 のとおりである。

し尿の自家処理量は減少傾向にあり、浄化槽汚泥の自家処理はなくなっている。

表 3-6 自家処理量の推移（平成 30 年度～令和 4 年度）

（単位：k1/年）

区 分 \ 年 度	H30	R1	R2	R3	R4
し 尿	3,870	3,253	2,514	2,237	1,941
浄化槽汚泥	0	0	0	0	0
合 計	3,870	3,253	2,514	2,237	1,941

市町別のし尿及び浄化槽汚泥の収集形態別収集量・手数料・形態別処理量及び自家処理量は、IV資料編の資料-表 17 に示すとおりである。

#### 4 処理施設の整備状況と処理実績

##### (1) 整備状況

本県には、し尿処理施設が 27 施設（建設中の施設（1 施設）を含む）ある。また、コミュニティ・プラントは 2 施設ある。

し尿処理施設及びコミュニティ・プラントの位置図は、図 3-4 のとおりである。

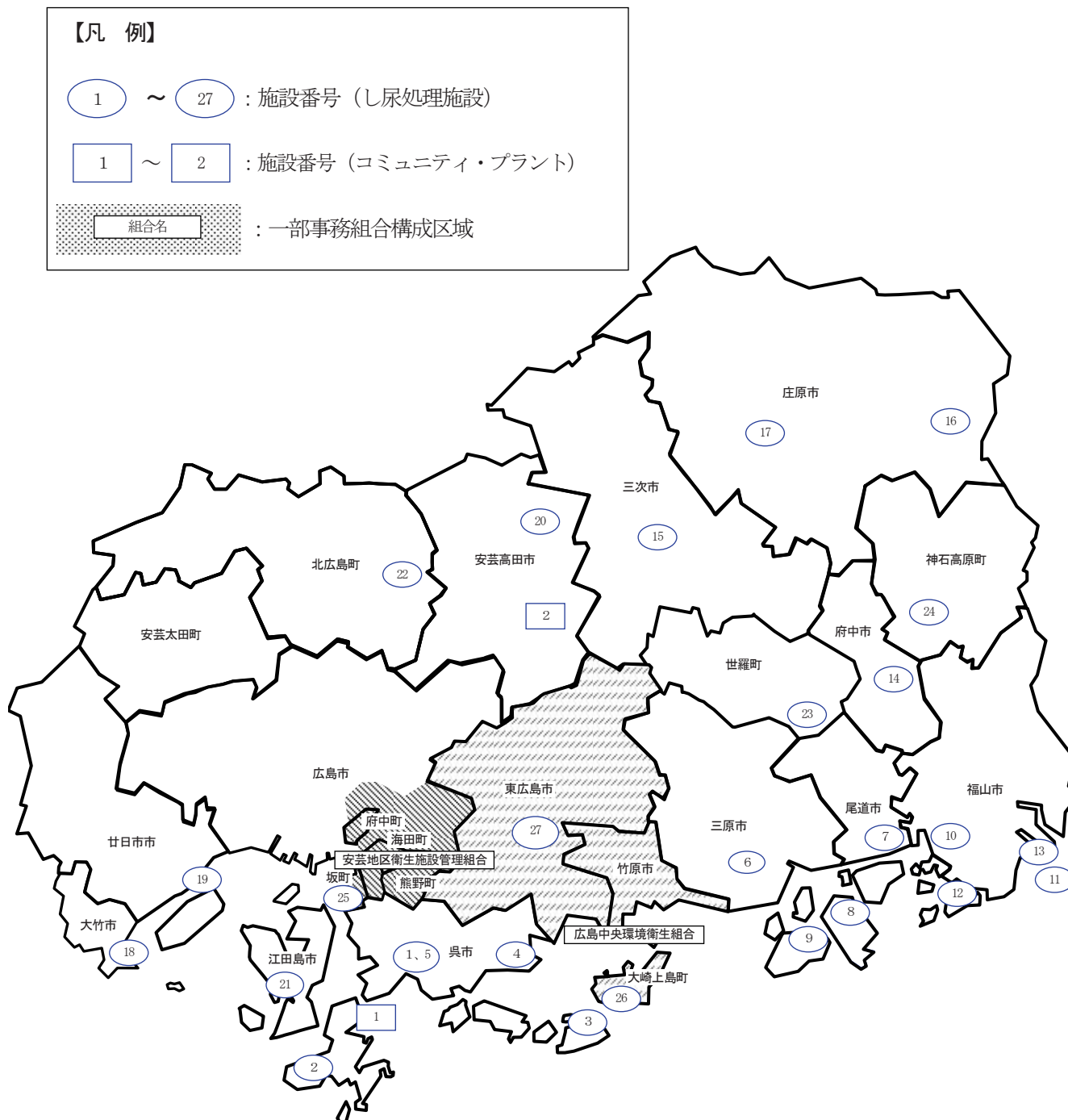


図 3-4 し尿処理施設等の位置図（令和 4 年度）

##### (2) 処理実績

本県におけるし尿処理施設及びコミュニティ・プラントの処理実績等の一覧表は表 3-7、表 3-8 のとおりである。

表3-7 尿処理施設及び処理実績等一覧表(令和4年度)

施設番号	市町事務組合名	所在地	施設名	使用開始年度	処理対象		年間処理量		処理方式				残さ量 t/年度	残さ処分方法		施設 改修 等	運転 管理 体制
					し尿	汚泥	し尿 kl/年度	汚泥 kl/年度	汚水処理	汚泥処理	資源化 処理	埋立 処分		肥料 等	その他		
1	呉市	呉市広多賀谷三丁目9-1	呉市東部処理場	1974	○	○	120	2,296	3,040	0	0	0	46			変無	委託
2	呉市	呉市倉橋町4818	長門園	1991	○	○	40	5,778	8,048	0	0	344			○	委託	
3	呉市	呉市豊町大長6329-1	紫予環境衛生センターし尿処理施設	1995	○	○	10	630	1,096	0	0	76			○	直営	
4	呉市	呉市安浦町安登3069	安浦処理場	1978	○	○	30	1,018	1,570	0	0	55			○	直営	
5	呉市	呉市広多賀谷三丁目9-1	呉市し尿等前処理施設(仮称)	2023	○	○	88	0	0	0	0	0			○	建設	
6	三原市	三原市沼田東町七宝254	三原市汚泥再生処理センター	2013	○	○	176	11,144	34,006	0	228	72			○	委託	
7	尾道市	尾道市東尾道19-5	おのみち地区し尿処理場	1996	○	○	173	28,767	41,586	0	0	2485			○	委託	
8	尾道市	尾道市因島重井町5292-2	尾道市因島クリーンセンター	1989	○	○	60	9,132	14,194	0	0	649			○	委託	
9	尾道市	尾道市瀬戸田町名南2221	尾道市瀬戸田汚泥再生処理センター	2001	○	○	21	3,204	4,448	0	0	268			○	委託	
10	福山市	福山市松永町七丁目2-31	福山市西部衛生センター	1978	○	○	150	6,962	21,051	0	0	662			○	委託	
11	福山市	福山市走鳥し尿処理場	福山市走鳥し尿処理場	1977	○	○	2	97	46	0	0	0.5			○	委託	
12	福山市	福山市内海し尿処理場	福山市内海し尿処理場	1993	○	○	31	1,868	5,974	0	0	290			○	委託	
13	福山市	福山市内海し尿処理場	福山市内海し尿処理場	2013	○	○	200	1,705	4,096	0	54,070	1017			○	委託	
14	府中市	府中市須町1513番地他	府中市環境センター(新)	2022	○	○	61	5,153	15,295	0	0	473			○	委託	
15	三次市	三次市日下町510-2	三次市浄水場	2010	○	○	110	7,286	22,843	0	0	54			○	委託	
16	庄原市	庄原市東城町久保671-2	庄原市東城クリーンセンターし尿処理施設	1985	○	○	12	1,223	3,374	0	0	7			○	委託	
17	庄原市	庄原市備北衛生センター	庄原市備北衛生センター	2000	○	○	50	4,388	5,818	0	0	30			○	委託	
18	大竹市	大竹市東栄三丁目4	大竹市し尿前処理施設	2005	○	○	12	567	2,799	0	0	0			○	委託	
19	廿日市市	廿日市市水材港南12-8	廿日市衛生センター	2000	○	○	100	4,941	26,483	0	0	837			○	委託	
20	安芸高田市	安芸高田市高野町船木1966-2	安芸高田清流園	2011	○	○	76	3,353	16,680	0	0	395			○	委託	
21	江田島市	江田島市能美町鹿川15241	江田島市前処理センター	2014	○	○	35	4,068	4,208	0	0	0			○	委託	
22	世羅町	世羅町北島町11140-14	北広島町美化センター	1977	○	○	30	1,255	6,510	0	0	239			○	委託	
23	神石高原町	神石高原町大字川原10781-11	世羅町美化センター	1986	○	○	35	2,955	11,118	0	0	312			○	委託	
24	安芸高田市	安芸高田市高野町船木1966-2	安芸高田清流園	1979	○	○	20	852	4,862	0	0	43			○	委託	
25	広島市	広島市西条町上三永10766-1	広島市西条クリーンセンター	1982	○	○	300	5,734	9,073	0	0	374			○	委託	
26	広島市	広島市西条町上三永10766-1	広島市西条クリーンセンター	1996	○	○	14	1,403	3,332	0	0	0			○	委託	
27	広島市	広島市西条町上三永10759番地2	広島市西条クリーンセンター	2021	○	○	300	15,464	82,154	0	0	0			○	委託	
													8,689				

施設番号	市町事務組合名	所在地	施設名	使用開始年度	処理対象	公称能力 kl/年度	年間処理量	休廃止年度
休止	呉市	呉市広多賀谷三丁目9-1	呉市東部処理場	1967	し尿、汚泥	60	委託	1983 (S58) 休止
廃止	呉市	呉市下瀬川町下島11449-3	下瀬川処理場	1978	し尿、汚泥	6	直営	2018 (H30) 廃止
廃止	三原市	三原市沼田東町七宝248-1	三原市浄化場	1967	し尿、汚泥	80	委託	2013 (H25) 廃止
廃止	三原市	三原市沼田東町七宝248-1	三原市浄化場	1977	し尿、汚泥	60	委託	2013 (H25) 廃止
廃止	府中市	府中市須町1541-1	府中市環境センター	1983	し尿、汚泥	60	直営	2023 (R3) 廃止
廃止	江田島市	江田島市能美町鹿川15241	江田島市前処理センター	1975	し尿、汚泥	36	直営	2013 (H25) 廃止
廃止	山陽郡西部	安芸太田町大字六黒峠	ボックルくろたおアメニティセンター	1992	し尿、汚泥	27	直営	2017 (H29) 廃止
廃止	広島市	広島市西条町上三永10766-1	広島市西条クリーンセンター(し尿処理施設)	1985	し尿、汚泥	210	委託	2023 (R3) 廃止
廃止	広島市	広島市安芸津町水台5676	安芸津クリーンセンター	1990	し尿、汚泥	21	委託	2023 (R3) 廃止
廃止	広島市	竹原市福田3891-1	竹原クリーンセンター	1987	し尿、汚泥	50	委託	2023 (R3) 廃止
				休止計	1施設	60		
				廃止計	9施設	550		
				合計	10施設	610		

(注) 1 処理方式  
 「嫌気」嫌気性消化・活性汚泥処理方式、「好気」好気性消化・活性汚泥処理方式、「好希釈」好気性処理のうち希釈ばっく・活性汚泥処理方式(旧底二段)、「標脱」標準脱窒素処理方式(旧底二段)、  
 「高負荷」高負荷脱窒素処理方式、「膜分離」膜分離処理方式、「焼却」焼却処理方式、「その他」上記に該当しない処理方式  
 2 施設改修等  
 3 福山市新浜処理場、福山市新市し尿処理場及び福山市深見し尿処理場については、平成25年度に中継施設に変更されたため、一覧表からは記載を削除した。

表3-8 コミュニティ・プラント施設及び処理実績等一覧表(令和4年度)

施設番号	市町名	所在地	施設名	使用開始年度	計画最大汚水量 (m <sup>3</sup> /日)	年間汚水処理量 (m <sup>3</sup> /年)	処理方式	施設改廃等	運営管理体制	備考
1	泉市	泉市菅戸町波多泉2丁目27-2	竹田汚水処理場	1977	450	57,912	長時間ばっ気	変無	委託	
2	安芸高田市	安芸高田市甲田町下小原310-1	吉田口浄化センター	2006	52	12	接触ばっ気	変無	委託	
			計	2	502	57,924				

(注) コミュニティ・プラントとは、廃棄物処理法第6条第1項により定められた市町村の定める一般廃棄物処理計画に従い、市町が設置したし尿処理施設で、し尿と生活雑排水を併せて処理する施設のことをいう。



## 5 浄化槽

### (1) 設置状況

本県における浄化槽の設置基数は、令和4年度末現在 174,413 基であり、単独処理浄化槽は 68,297 基、合併処理浄化槽が 106,116 基である。浄化槽の設置基数の推移は、表3-9及び図3-5のとおりである。

令和4年度は前年度に比べ、単独処理浄化槽は1.3%減、合併処理浄化槽は2.0%増であった。

平成12年6月の浄化槽法の改正により、し尿と生活雑排水とあわせて処理する合併処理浄化槽が浄化槽と定義され、新たに単独処理浄化槽を設置できなくなったことから、既設のものが廃止されたり下水道又は合併処理浄化槽に転換されたりすることにより減少傾向にある。

一方、合併処理浄化槽については、し尿汲み取りや単独処理浄化槽からの転換により増加傾向にあり、令和4年度の浄化槽の新規設置の届出は2,732基であった。

表3-9 浄化槽の設置基数の推移（平成30年度～令和4年度）

（単位：基）

年 度 浄 化 槽	H30	R1	R2	R3	R4
単独処理浄化槽	72,666	71,941	70,363	69,190	68,297
合併処理浄化槽	97,293	99,504	101,692	103,988	106,116
合 計	169,959	171,445	172,055	173,178	174,413

□単独処理浄化槽 □合併処理浄化槽

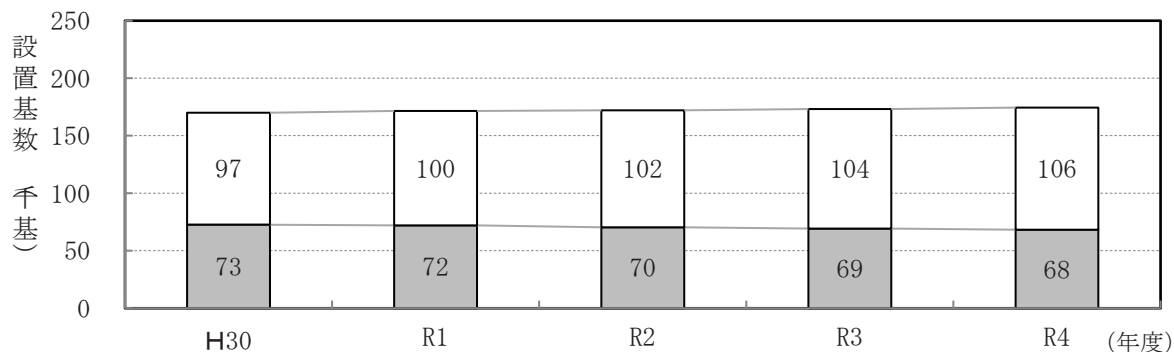


図3-5 浄化槽の設置基数の推移（平成30年度～令和4年度）

### (7) 人槽区別の設置基数

人槽区別の浄化槽の設置基数は、表3-10のとおりである。

一般的に、一戸建て住宅では主に10人槽以下のものが設置されており、集合住宅やマンション等では、世帯数に応じた規模の浄化槽が設置されている。また、商業施設や学校、病院、宿泊施設等においては、施設の利用人数や利用形態に応じた規模の浄化槽が設置されている。

なお、浄化槽法に基づき技術管理者を置かなければならないとされている501人槽以上の規模の浄化槽は、令和4年度末現在、県内に212基設置されている。

表 3-10 人槽区分別浄化槽の設置基数状況（令和 4 年度）

（単位：基）

人 槽 浄化槽	～20	21～500	501～	合 計
単独処理浄化槽	61,825	6,470	2	68,297
合併処理浄化槽	99,960	5,791	210	106,116
合 計	161,785	12,416	212	174,413

(イ) 構造基準別の設置基数

本県における構造基準別浄化槽の設置状況は、表 3-11 のとおりである。

表 3-11 構造基準別浄化槽の設置状況（令和 4 年度）

構 造 基 準	設置基数（基）	構 成 比（％）
旧構造基準適用	19,726	11.3
新構造基準適用	154,687	88.7
合 計	174,413	100.0

（注）旧構造基準適用：昭和 44 年建設省告知第 1726 号（昭和 55 年廃止）による構造基準による浄化槽  
 新構造基準適用：「旧構造基準」廃止後の浄化槽

(2) 法定検査

浄化槽の管理者は、浄化槽が正しく機能しているかを確認するため、浄化槽法に基づき、指定検査機関が実施する法定検査を受けることが義務付けられている。

浄化槽の法定検査の受検率の推移は、表 3-12 のとおりである。

表 3-12 浄化槽の法定検査の受検率の推移（令和 4 年度）

（単位：％）

区 分 \ 年 度	H30	R1	R2	R3	R4	全 国 (R4 年度)
新 設 時 等 検 査 (7 条 検 査)	99.8	100.0	99.7	100.0	100.0	94.7
定 期 検 査 (11 条 検 査)	70.7	71.8	71.2	71.3	73.8	48.2
うち合併処理浄化槽	78.9	79.9	79.6	79.5	81.2	65.6

本県の法定検査の受検状況について、新設時等においては、概ね 100%が受検しているが、毎年 1 回行う定期検査の受検率は 73.8%となっている。

本県では、受検率の向上のため種々の取組を進めているところであり、受検状況は徐々に改善していたが、近年では同程度になっている。

## IV 資料編

資料一表 1 計画処理区域の状況（令和4年度）

市町名	世帯数 (世帯)	人口 (人)	廃棄物処理事業決算額 (千円)	普通会計決算額 (百万円)	廃棄物処理事業比率 (%)
広島市	560,573	1,185,952	26,161,781	853,269	3.1
呉市	91,966	210,070	3,976,959	108,837	3.7
竹原市	10,494	23,699	441,331	13,733	3.2
三原市	38,543	89,404	1,467,542	52,500	2.8
尾道市	56,968	130,515	2,218,889	64,488	3.4
福山市	195,274	461,475	20,820,731	213,824	9.7
府中市	14,764	36,682	771,612	21,738	3.5
三次市	21,152	49,755	978,662	39,400	2.5
庄原市	13,525	32,837	912,173	33,358	2.7
大竹市	11,533	26,164	488,333	16,635	2.9
東広島市	92,572	190,086	2,478,108	101,481	2.4
廿日市市	48,182	116,360	1,615,216	59,799	2.7
安芸高田市	10,854	27,057	460,357	20,438	2.3
江田島市	9,826	21,489	525,345	15,350	3.4
市小計	1,176,226	2,601,545	63,317,039	1,614,850	3.9
府中町	22,364	52,978	808,528	18,384	4.4
海田町	13,053	30,578	442,864	13,957	3.2
熊野町	9,449	23,454	392,815	10,132	3.9
坂町	5,250	12,871	212,326	7,690	2.8
安芸太田町	2,523	5,688	228,565	8,175	2.8
北広島町	7,492	17,574	265,099	15,919	1.7
大崎上島町	3,446	7,068	502,792	7,807	6.4
世羅町	6,009	15,220	251,553	11,664	2.2
神石高原町	3,281	8,335	305,705	12,299	2.5
町小計	72,867	173,766	3,410,247	106,027	3.2
県計	1,249,093	2,775,311	66,727,286	1,720,877	3.9

- (注) 1 世帯数及び人口は、令和4年10月1日現在。  
 2 県計の「普通会計決算額」及び「廃棄物処理事業決算額」は、組合分担金を含む。  
 3 普通会計決算額は、百万円単位で四捨五入しており、計において一致しない場合がある。

資料一表 2 令和4年度循環型社会形成推進交付金事業一覧

【単位：千円】

事業主体名	事業名	事業年度 (交付金対象)	総事業費	令和4年度 総事業費	令和4年度 交付決定額	備考
広島市	施設整備に関する計画支援事業 1/3	R1-R4	218,655	49,605	8,322	
	基幹的設備改良事業 1/3	R2-R4	6,424,000	4,111,360	926,162	
	最終処分場	R1-R5	14,661,427	3,539,046	166,356	
呉市	施設整備に関する計画支援事業 1/3	R4-R7	281,500	14,850	4,950	
	有機性廃棄物リサイクル推進施設	R3-R5	2,585,000	147,099	54,564	
福山市	エネルギー回収型廃棄物処理施設 1/3、1/2(ごみ焼却施設)	R2-R6	44,962,226	13,992,568	4,182,524	
府中市	施設整備に関する計画支援事業 1/3(サテライトセンター)	H30-R6	58,828	5,638	1,534	
庄原市	施設整備に関する計画支援事業 1/3(ごみ焼却施設)	H28-R4	8,381	8,381	2,793	
	施設整備に関する計画支援事業 1/3(マテリアルリサイクル推進施設)	H28-R4	4,995	4,995	1,665	
広島中央 環境衛生組合	施設整備に関する計画支援事業 1/3(ごみ焼却施設解体事業)	R4	53,000	53,000	13,231	
	高効率ごみ発電施設 1/3	R4-R7	2,244,000	10,000	2,933	
	マテリアルリサイクル推進施設 1/3	R3-R5	1,052,213	406,428	132,471	

資料一表3 市町別の廃棄物処理事業従事職員（令和4年度）【単位：人】

(単位：人)

市町事務組合名	ごみ						小計	し尿						小計	合計						合計
	一般職		技能職					一般職		技能職					一般職		技能職				
	事務系	技術系	収集運搬	中間処理	最終処分	その他		事務系	技術系	収集運搬	中間処理	最終処分	その他		事務系	技術系	収集運搬	中間処理	最終処分	その他	
広島市	111	60	186	42	6	0	405	5	5	5	0	0	0	15	116	65	191	42	6	0	420
呉市	14	5	55	0	2	0	76	6	3	0	0	0	9	20	8	55	0	2	0	85	
竹原市	1	0	0	0	0	0	1	1	0	0	0	0	1	2	0	0	0	0	0	2	
三原市	8	0	9	3	0	0	20	1	0	0	0	0	1	9	0	9	3	0	0	21	
尾道市	8	5	21	2	0	0	36	5	1	18	4	0	28	13	6	39	6	0	0	64	
福山市	17	12	80	0	4	18	131	2	8	0	0	0	11	19	20	80	0	4	19	142	
府中市	4	1	0	0	0	0	5	1	2	0	0	0	3	5	3	0	0	0	0	8	
三次市	4	0	0	0	0	0	4	1	0	0	0	0	1	5	0	0	0	0	0	5	
庄原市	7	0	0	2	0	0	9	0	0	0	0	0	0	7	0	0	0	2	0	9	
大竹市	8	0	1	0	0	0	9	0	0	0	0	0	0	8	0	1	0	0	0	9	
東広島市	14	0	0	0	0	0	14	2	0	0	0	0	2	16	0	0	0	0	0	16	
廿日市市	14	0	0	0	0	0	14	1	0	0	0	0	1	15	0	0	0	0	0	15	
安芸高田市	0	0	0	0	0	0	0	2	0	0	0	0	2	2	0	0	0	0	0	2	
江田島市	5	0	0	0	0	0	5	0	0	0	0	0	0	5	0	0	0	0	0	5	
市小計	215	83	352	49	12	18	729	27	19	23	4	0	1	74	242	102	375	53	12	19	803
府中町	4	0	0	0	0	0	4	0	0	0	0	0	0	4	0	0	0	0	0	4	
海田町	4	0	4	1	0	0	9	0	0	0	0	0	0	4	0	4	1	0	0	9	
熊野町	1	0	0	0	0	0	1	0	0	0	0	0	0	1	0	0	0	0	0	1	
坂町	0	0	0	0	0	0	0	0	0	0	0	0	0	0	0	0	0	0	0	0	
安芸太田町	3	0	0	5	0	0	8	0	0	0	0	0	0	3	0	0	5	0	0	8	
北広島町	0	0	0	0	0	0	0	1	0	0	0	0	1	1	0	0	0	0	0	1	
大崎上島町	0	0	0	0	0	0	0	0	0	0	0	0	0	0	0	0	0	0	0	0	
世羅町	1	0	0	0	0	0	1	1	0	0	0	0	1	2	0	0	0	0	0	2	
神石高原町	2	0	0	0	0	0	2	1	0	3	0	0	4	3	0	3	0	0	0	6	
町小計	15	0	4	6	0	0	25	3	0	3	0	0	6	18	0	7	6	0	0	31	
安芸地区	2	0	0	0	0	0	2	11	1	0	0	0	0	13	1	0	0	0	0	14	
三原広域	1	0	0	0	0	0	1	0	0	0	0	0	0	1	0	0	0	0	0	1	
芸北広域	4	7	0	0	0	0	11	0	0	0	0	0	0	4	7	0	0	0	0	11	
広島中央	17	0	0	0	0	0	17	6	0	0	0	0	0	23	0	0	0	0	0	23	
組合小計	24	7	0	0	0	0	31	17	1	0	0	0	0	41	8	0	0	0	0	49	
県計	254	90	356	55	12	18	785	47	20	26	4	0	1	80	301	110	382	59	12	19	883

資料一表4 市町別の許可・委託業者件数等（令和4年度）

市町事務組合名	委託・許可件数				市内に主たる事務所を置く業者数			左の従業員数（人）			
	ごみ		し尿		ごみ	し尿	合計	収集運搬	中間処理	最終処分	合計
	委託	許可	委託	許可							
広島市	61	53	12	23	53	36	89	2,431	0	0	2,431
呉市	16	56	3	12	42	10	52	432	39	0	471
竹原市	5	11	0	5	6	5	11	78	32	0	110
三原市	6	26	1	8	26	8	34	276	22	0	298
尾道市	71	57	1	17	56	15	71	749	46	28	823
福山市	29	127	5	14	143	16	159	1,600	38	0	1,638
府中市	5	5	0	2	4	2	6	65	18	0	83
三次市	6	21	2	4	4	4	8	106	41	5	152
庄原市	23	17	2	6	17	7	24	187	94	1	282
大竹市	15	14	1	7	9	2	11	38	0	0	38
東広島市	19	26	0	5	33	5	38	383	8	0	391
廿日市市	23	24	6	6	15	2	17	87	42	4	133
安芸高田市	0	0	3	3	5	3	8	71	4	0	75
江田島市	4	4	0	3	8	3	11	56	0	0	56
市小計	283	441	36	115	421	118	539	6,559	384	38	6,981
府中町	17	15	0	0	1	5	6	39	0	0	39
海田町	8	28	0	0	2	0	2	17	0	0	17
熊野町	16	10	0	0	4	0	4	41	4	0	45
坂町	8	15	1	9	1	0	1	9	0	0	9
安芸太田町	6	3	0	1	3	1	4	59	0	0	59
北広島町	0	0	0	2	5	2	7	34	19	0	53
大崎上島町	1	2	0	2	1	2	3	24	11	0	35
世羅町	4	14	0	2	10	2	12	115	17	0	132
神石高原町	2	15	1	2	10	0	10	16	5	0	21
町小計	62	102	2	18	37	12	49	354	56	0	410
安芸地区	0	0	11	9	-	-	-	-	-	-	-
三原広域	5	0	0	0	-	-	-	-	-	-	-
芸北広域	16	13	0	0	-	-	-	-	-	-	-
広島中央	9	0	0	0	-	-	-	-	-	-	-
組合小計	30	13	11	9	-	-	-	-	-	-	-
県計	375	556	49	142	458	130	588	6,913	440	38	7,391

(注) 市内に主たる事務所を有する業者数は、当該市町の許可、委託業者に限らない。

本書のスペースの関係上名称を省略する場合があります  
(以下同様)

- ・安芸地区：安芸地区衛生施設管理組合
- ・三原広域：三原広域市町村圏事務組合
- ・芸北広域：芸北広域環境施設組合
- ・広島中央：広島中央環境衛生組合

資料一表5 市町別のごみの処理事業経費（令和4年度）【単位：千円】

市町 事務組合名	建設・改良費						処理及び維持管理費					処理及び維持管理費					その他	合計	備考			
	工事費				調査費	組合 分担金	小計	人件費	処理費			車両等 購入費	委託費							調査 研究費	小計	
	収集運搬	中間処理	最終処分	その他					収集運搬	中間処理	最終処分		収集運搬	中間処理	最終処分	その他						組合 分担金
広島市	0	6,633,799	3,666,922	0	31,881	0	10,332,602	3,740,493	201,436	1,224,968	219,282	2,145	4,944,548	3,633,082	209,857	437,000	0	14,612,811	63,784	25,009,197	広島中央 三原広域（不燃）	
呉市	0	0	0	0	16,717	0	16,717	585,312	60,405	52,142	3,801	23,984	615,108	1,865,039	118,136	44,344	0	3,368,271	379	3,385,367		
竹原市	0	0	0	0	0	0	0	8,581	0	0	0	0	141,502	0	0	2,036	202,202	0	354,321	39,500		393,821
三原市	0	91,061	0	0	0	0	91,061	131,291	9,217	211,876	62,244	5,117	333,551	149,969	31,407	0	92,811	0	1,027,483	73,543		1,192,087
尾道市	0	0	0	0	0	0	0	255,236	27,216	372,553	58,584	7,206	384,550	441,108	51,306	10,266	0	0	1,608,025	12,302		1,620,327
福山市	0	14,025,234	58,529	0	0	0	14,083,763	721,908	91,359	1,831,042	26,363	30,393	1,081,469	2,031,791	38,931	25,067	0	5,878,323	65,683	20,027,769	広島中央 三原広域（不燃）	
府中市	0	0	2,112	0	5,805	0	7,917	53,633	0	265,227	6,053	0	182,751	92,302	10,331	3,431	0	0	613,728	694		622,339
三次市	0	94,112	6,248	1,111	4,950	0	106,421	32,573	1,714	4,393	1,103	0	253,145	229,997	27,731	3,615	1,842	0	556,113	74,366		736,900
庄原市	0	166,763	0	0	8,381	0	175,144	68,758	9,737	109,709	554	4,202	132,892	228,661	203	23,091	0	0	577,807	13,733		766,684
大竹市	550	0	0	0	0	0	550	45,344	117,426	5,416	0	0	171,476	87,975	6,940	0	0	0	434,577	0		435,127
東広島市	0	0	0	0	0	0	0	67,972	0	0	0	0	948,539	367	1,459	168,051	1,003,391	0	2,189,779	68,956	2,258,735	広島中央
廿日市市	0	0	0	0	0	0	0	93,648	6,905	32,347	0	344	399,472	656,856	84,064	45,900	0	0	1,319,536	86,452	1,405,988	
安芸高田市	0	0	0	0	0	0	0	0	0	0	0	0	0	0	0	0	331,905	0	331,905	0	331,905	芸北広域
江田島市	0	0	0	0	0	0	0	30,343	57,435	17,492	16,574	16,060	87,244	163,935	34,359	0	0	0	423,442	20,453	443,895	
市小計	550	21,010,969	3,733,811	1,111	67,734	0	24,814,175	5,835,092	582,850	4,127,165	394,558	89,451	9,676,247	9,581,082	614,724	762,801	1,630,309	1,842	33,296,121	519,845	58,630,141	
府中町	0	0	0	0	0	0	0	29,653	4,158	749	0	0	222,731	39,531	2,713	3,735	387,768	0	691,038	48,288	739,326	安芸地区
海田町	0	0	0	0	0	0	0	27,116	6,139	0	0	6,985	109,837	35,800	1,346	1,268	222,321	0	410,812	8,428	419,240	
熊野町	0	803	0	1,412	0	0	2,215	6,725	914	792	0	0	76,440	72,963	2,697	13,964	173,651	0	348,146	264	350,625	安芸地区
坂町	0	0	0	0	0	0	0	6,697	0	0	0	0	74,992	13,645	2,646	0	95,087	0	193,067	5,080	198,147	
安芸太田町	0	5,170	0	0	0	0	5,170	28,254	3,225	6,751	0	0	56,589	34,077	158	9,380	0	0	138,434	655	144,259	芸北広域
北広島町	0	0	0	0	0	0	0	0	0	0	0	0	0	0	0	0	210,442	0	210,442	0	210,442	
大崎上島町	0	0	0	0	0	0	0	51,372	0	0	0	0	0	0	0	0	357,012	0	408,384	0	408,384	広島中央
世羅町	0	0	0	0	0	0	0	0	0	0	0	0	98,199	51,749	0	0	15,096	0	165,044	0	165,044	
神石高原町	0	0	0	0	0	0	0	3,537	0	58,693	971	0	66,880	55,992	0	5,226	0	5,940	197,239	7,614	204,853	三原広域（不燃）
町小計	0	5,973	0	1,412	0	0	7,385	153,354	14,436	66,985	971	6,985	705,668	303,757	9,560	33,573	1,461,377	5,940	2,762,606	70,329	2,840,320	
安芸地区	0	0	0	0	0	-	0	14,936	0	391,395	0	0	0	468,445	31,906	0	-	10,747	917,429	107,004	1,024,433	三原広域
三原広域	0	0	0	0	0	-	0	13,594	0	25,893	0	0	0	144,692	0	55,673	-	0	239,852	0	239,852	
芸北広域	0	0	0	0	0	-	0	109,066	426	191,947	0	0	139,174	192,084	2,475	11,871	-	2,061	649,104	43,183	692,287	広島中央
広島中央	0	393,426	0	6,633	0	-	400,059	87,368	0	177,211	136,124	0	0	924,044	68,994	0	-	0	1,393,741	0	1,793,800	
組合小計	0	393,426	0	6,633	0	-	400,059	224,964	426	786,446	136,124	0	139,174	1,729,265	103,375	67,544	-	12,808	3,200,126	150,187	3,750,372	
県計	550	21,410,368	3,733,811	9,156	67,734	0	25,221,619	6,213,410	597,712	4,980,596	531,653	96,436	10,521,089	11,614,104	727,659	863,918	3,091,686	20,590	39,258,853	740,361	65,220,833	

資料一表6 市町別のごみ収集運搬機材の状況（令和4年度）

市町 事務組合名	直営						委託業者分						許可業者分						合計					
	収集車		運搬車		船舶		収集車		運搬車		船舶		収集車		運搬車		船舶		収集車		運搬車		船舶	
	台数	積載量 (t)	台数	積載量 (t)	隻数	積載量 (t)	台数	積載量 (t)	台数	積載量 (t)	隻数	積載量 (t)	台数	積載量 (t)	台数	積載量 (t)	隻数	積載量 (t)	台数	積載量 (t)	台数	積載量 (t)	隻数	積載量 (t)
広島市	73	110	0	0	0	0	321	607	6	28	1	1	409	967	0	0	0	0	803	1,684	6	28	1	1
呉市	42	65	0	0	1	19	135	323	0	0	0	0	321	885	0	0	0	0	498	1,273	0	0	1	19
竹原市	0	0	0	0	0	0	27	60	0	0	0	0	12	55	0	0	0	0	39	115	0	0	0	0
三原市	9	17	0	0	0	0	29	73	0	0	0	0	89	175	0	0	0	0	127	265	0	0	0	0
尾道市	22	46	13	36	0	0	87	182	8	24	0	0	349	892	0	0	0	0	458	1,120	21	60	0	0
福山市	67	165	1	6	0	0	70	181	6	20	0	0	477	1,051	0	0	0	0	614	1,397	7	26	0	0
府中市	0	0	0	0	0	0	13	38	0	0	0	0	9	25	1	2	0	0	22	63	1	2	0	0
三次市	6	10	3	10	0	0	25	82	0	0	0	0	52	90	0	0	0	0	83	182	3	10	0	0
庄原市	7	18	2	5	0	0	10	25	1	11	0	0	15	35	49	125	0	0	32	78	52	141	0	0
大竹市	7	17	0	0	0	0	10	24	0	0	0	0	52	139	0	0	0	0	69	180	0	0	0	0
東広島市	0	0	0	0	0	0	56	164	0	0	0	0	79	210	0	0	0	0	135	374	0	0	0	0
廿日市市	0	0	2	3	0	0	56	124	5	19	0	0	64	140	4	9	0	0	120	264	11	31	0	0
安芸高田市	0	0	0	0	0	0	0	0	0	0	0	0	0	0	0	0	0	0	0	0	0	0	0	0
江田島市	13	30	5	36	0	0	0	0	0	0	0	0	19	41	0	0	0	0	32	71	5	36	0	0
市小計	246	478	26	96	1	19	839	1,883	26	102	1	1	1,947	4,705	54	136	0	0	3,032	7,066	106	334	2	20
府中町	1	1	2	7	0	0	27	58	4	20	0	0	23	53	0	0	0	0	51	112	6	27	0	0
海田町	4	8	0	0	0	0	32	72	0	0	0	0	79	172	0	0	0	0	115	252	0	0	0	0
熊野町	2	2	0	0	0	0	19	49	6	29	0	0	25	46	0	0	0	0	46	97	6	29	0	0
坂町	0	0	3	5	0	0	15	45	0	0	0	0	48	110	0	0	0	0	63	155	3	5	0	0
安芸太田町	0	0	2	5	0	0	5	12	0	0	0	0	20	46	8	29	0	0	25	58	10	34	0	0
北広島町	0	0	0	0	0	0	0	0	0	0	0	0	0	0	0	0	0	0	0	0	0	0	0	0
大崎上島町	0	0	0	0	0	0	5	10	0	0	0	0	11	27	0	0	0	0	16					







資料一表9 市町別の収集量、直接搬入ごみ量、生活系・事業系のごみ量、自家処理量及び集団回収量（令和4年度）

（単位：t／年）

市町名	市 町 ご み 収 集 量							直接 搬入量	合計	左の内訳		自家 処理量	集団 回収量	備 考
	混合 ごみ	可燃 ごみ	不燃 ごみ	資源 ごみ	粗大 ごみ	その他	小計			生活系	事業系			
広島市	0	262,583	6,623	58,865	5,073	251	333,395	20,130	353,525	216,504	137,021	0	0	
呉市	0	50,375	2,370	5,758	2,195	136	60,834	8,806	69,640	48,451	21,189	0	2,675	
竹原市	0	5,904	416	304	54	5	6,683	1,482	8,165	5,252	2,913	0	112	広島中央
三原市	0	22,980	903	1,684	34	0	25,601	3,678	29,279	17,508	11,771	0	703	三原広域（不燃）
尾道市	0	35,242	4,243	5,604	15	17	45,121	5,906	51,027	32,114	18,913	0	61	
福山市	0	119,676	3,911	13,288	1,770	0	138,645	6,733	145,378	90,115	55,263	0	4,703	
府中市	0	6,483	420	1,320	0	0	8,223	2,313	10,536	6,456	4,080	0	354	
三次市	0	9,984	431	2,488	503	165	13,571	2,404	15,975	11,963	4,012	0	0	
庄原市	0	3,681	143	904	21	17	4,766	4,184	8,950	6,390	2,560	0	0	
大竹市	0	5,738	274	788	197	3	7,000	648	7,648	5,464	2,184	0	719	
東広島市	0	47,244	0	5,143	1,491	43	53,921	8,403	62,324	35,602	26,722	0	1,446	広島中央
廿日市市	0	26,601	525	3,260	1,283	11	31,680	2,564	34,244	22,033	12,211	5	630	
安芸高田市	0	5,029	143	186	52	7	5,417	1,523	6,940	4,506	2,434	0	0	芸北広域
江田島市	0	5,287	169	319	724	16	6,515	1,850	8,365	5,587	2,778	0	403	
市小計	0	606,807	20,571	99,911	13,412	671	741,372	70,624	811,996	507,945	304,051	5	11,806	
府中町	0	11,045	181	1,682	692	16	13,619	868	14,487	10,262	4,225	0	434	安芸地区（可燃）
海田町	0	7,171	98	1,056	709	9	9,043	488	9,531	6,353	3,178	0	0	安芸地区（可燃）
熊野町	0	4,900	43	1,100	512	8	6,563	598	7,161	5,949	1,212	0	0	安芸地区（可燃）
坂町	0	3,609	93	543	264	4	4,513	222	4,735	3,268	1,467	0	0	安芸地区（可燃）
安芸太田町	0	751	36	302	44	0	1,133	219	1,352	794	558	0	0	
北広島町	0	3,524	107	132	19	5	3,787	936	4,723	2,681	2,042	0	366	芸北広域
大崎上島町	0	1,224	126	307	139	4	1,800	545	2,345	1,880	465	0	0	広島中央
世羅町	0	2,985	177	326	131	0	3,619	22	3,641	2,195	1,446	0	64	三原広域（不燃）
神石高原町	0	919	27	299	0	3	1,248	175	1,423	1,399	24	0	0	
町小計	0	36,128	888	5,747	2,513	49	45,325	4,073	49,398	34,781	14,617	0	864	
県計	0	642,935	21,459	105,658	15,925	720	786,697	74,697	861,394	542,726	318,668	5	12,670	

資料一表10 市町別の収集形態別収集量（令和4年度）【単位：t／年】

（単位：t／年）

市町名	直 営							委 託							許 可							合 計							備 考
	混合 ごみ	可燃 ごみ	不燃 ごみ	資源 ごみ	粗大 ごみ	その他	計	混合 ごみ	可燃 ごみ	不燃 ごみ	資源 ごみ	粗大 ごみ	その他	計	混合 ごみ	可燃 ごみ	不燃 ごみ	資源 ごみ	粗大 ごみ	その他	計	混合 ごみ	可燃 ごみ	不燃 ごみ	資源 ごみ	粗大 ごみ	その他	計	
広島市	0	27,456	20	3,157	0	0	30,633	0	111,490	5,572	55,487	2,711	251	175,511	0	123,637	1,031	221	2,362	0	127,251	0	262,583	6,623	58,865	5,073	251	333,395	
呉市	0	19,149	1,683	147	1,456	0	22,435	0	16,717	168	5,611	112	136	22,744	0	14,509	519	0	627	0	15,655	0	50,375	2,370	5,758	2,195	136	60,834	
竹原市	0	0	0	0	0	0	0	0	3,964	293	303	43	5	4,608	0	1,940	123	1	11	0	2,075	0	5,904	416	304	54	5	6,683	広島中央
三原市	0	2,676	169	314	6	0	3,165	0	9,648	652	1,218	25	0	11,543	0	10,656	82	152	3	0	10,893	0	22,980	903	1,684	34	0	25,601	三原広域（不燃）
尾道市	0	9,374	758	1,850	13	0	11,995	0	10,513	1,012	3,754	2	17	15,298	0	15,355	2,473	0	0	0	17,828	0	35,242	4,243	5,604	15	17	45,121	
福山市	0	28,192	1,017	4,358	500	0	34,067	0	45,107	2,219	7,856	866	0	56,048	0	46,377	675	1,074	404	0	48,530	0	119,676	3,911	13,288	1,770	0	138,645	
府中市	0	0	0	0	0	0	0	0	4,195	379	1,320	0	0	5,894	0	2,288	41	0	0	0	2,329	0	6,483	420	1,320	0	0	8,223	
三次市	0	59	7	0	1	20	87	0	6,315	423	2,463	502	145	9,848	0	3,610	1	25	0	0	3,636	0	9,984	431	2,488	503	165	13,571	
庄原市	0	2,934	109	320	0	7	3,370	0	747	34	584	21	10	1,396	0	0	0	0	0	0	0	0	3,681	143	904	21	17	4,766	
大竹市	0	8	1	0	0	0	9	0	3,871	273	779	27	3	4,953	0	1,859	0	9	170	0	2,038	0	5,738	274	788	197	3	7,000	
東広島市	0	0	0	0	0	0	0	0	24,494	0	4,563	1,397	43	30,497	0	22,750	0	580	94	0	23,424	0	47,244	0	5,143	1,491	43	53,921	広島中央
廿日市市	0	0	0	0	0	0	0	0	16,894	423	3,097	936	1	21,351	0	9,707	102	163	347	10	10,329	0	26,601	525	3,260	1,283	11	31,680	
安芸高田市	0	0	0	0	0	0	0	0	2,854	143	186	52	7	3,242	0	2,175	0	0	0	0	2,175	0	5,029	143	186	52	7	5,417	芸北広域
江田島市	0	0	0	0	0	0	0	0	4,488	161	299	623	16	5,587	0	799	8	20	101	0	928	0	5,287	169	319	724	16	6,515	
市小計	0	89,848	3,764	10,146	1,976	27	105,761	0	261,297	11,752	87,520	7,317	634	368,520	0	255,662	5,055	2,245	4,119	10	267,091	0	606,807	20,571	99,911	13,412	671	741,372	
府中町	0	0	0	0	0	0	0	0	7,048	181	1,682	692	16	9,619	0	3,997	0	0	3	0	4,000	0	11,045	181	1,682	695	16	13,619	安芸地区（可燃）
海田町	0	92	19	180	0	0	291	0	4,214	79	870	545	8	5,716	0	2,865	0	6	164	1	3,036	0	7,171	98	1,056	709	9	9,043	安芸地区（可燃）
熊野町	0	0	0	0	0	0	0	0	4,009	43	1,100	502	8	5,662	0	891	0	0	10	0	901	0	4,900	43	1,100	512	8	6,563	安芸地区（可燃）
坂町	0	112	0	109	4	0	225	0	2,222	93	434	248	4	3,001	0	1,275	0	0	12	0	1,287	0	3,609	93	543	264	4	4,513	安芸地区（可燃）
安芸太田町	0	0	0	0	0	0	0	0	420	36	241	12	0	709	0	331	0	61	32	0	424	0	751	36	302	44	0	1,133	
北広島町	0	0	0	0	0	0	0	0	1,705	107	132	19	5	1,968	0	1,819	0	0	0	0	1,819	0	3,524	107	132	19	5	3,787	芸北広域
大崎上島町	0	0	0	0	0	0	0	0	1,224	126	307	139	4	1,800	0	0	0	0	0	0	0	0	1,224	126	307	139	4	1,800	広島中央
世羅町	0	0	0	0	0	0	0	0	1,673	153	283	65	0	2,174	0	1,312	24	43	66	0	1,445	0	2,985	177	326	131	0	3,619	三原広域（不燃）
神石高原町	0	0	0	0	0	0	0	0	919	27	299	0	3	1,248	0	0	0	0	0	0	0	0	919	27	299	0	3	1,248	
町小計	0	204	19	289	4	0	516	0	23,434	845	5,348	2,222	48	31,897	0	12,490	24	110	287	1	12,912	0	36,128	888	5,747	2,513	49	45,325	
県計	0	90,052	3,783	10,435	1,980	27	106,277	0	284,731	12,597	92,868	9,539	682	400,417	0	268,152	5,079	2,355	4,406	11	280,003	0	642,935	21,459	105,658	15,925	720	786,697	

資料一表 11 市町別の処理方法別処理量（令和4年度） 【単位：t／年】

(単位：t／年)

市町名	焼却処理量			中間処理量					資源化量		資源化量		集団回収量	集団回収量を含む資源化量	最終処分量				処理量 (①+②+③+④)	備考
	直接焼却量 ②	中間処理施設からの残さ焼却量	計	粗大ごみ処理施設	資源化施設	ごみ燃料化施設	その他の施設	計 ③	直接資源化量 ④	焼却施設からの資源化量	中間処理施設からの資源化量	合計			直接最終処分量 ①	焼却残さ量	中間処理施設からの残さ量	計		
広島市	272,221	18,832	291,053	14,372	59,878	0	0	74,250	2	416	49,061	49,479	0	49,479	7,052	31,984	6,261	45,297	353,525	
呉市	54,887	9,129	64,016	10,505	8,889	0	0	19,394	0	431	7,292	7,723	2,675	10,398	0	0	0	0	74,281	県外委託分を除く
竹原市	7,252	0	7,252	0	598	0	0	598	321	1,013	522	1,856	112	1,968	287	374	508	1,169	8,458	広島中央
三原市	25,952	1,014	26,966	41	3,110	0	0	3,151	176	0	2,022	2,198	703	2,901	0	3,710	115	3,825	29,279	三原広域(不燃)
尾道市	38,181	3,701	41,882	4,826	1,976	0	0	6,802	4,430	0	2,222	6,652	61	6,713	1,614	5,546	187	7,347	51,027	
福山市	46,178	17	46,195	8,041	6,738	80,788	0	95,567	3,801	0	57,615	61,416	4,703	66,119	0	7,743	2,372	10,115	145,546	
府中市	0	0	0	0	1,698	7,417	0	9,115	0	0	5,298	5,298	354	5,652	1,421	0	251	1,672	10,536	
三次市	10,648	1,613	12,261	2,742	1,177	0	0	3,919	1,204	0	1,723	2,927	0	2,927	202	1,560	580	2,342	15,973	
庄原市	6,659	670	7,329	0	2,291	0	0	2,291	0	789	1,452	2,241	0	2,241	0	0	169	169	8,950	
大竹市	6,294	0	6,294	0	1,354	0	0	1,354	0	0	1,117	1,117	719	1,836	0	620	79	699	7,648	
東広島市	55,295	2,518	57,813	1,692	3,942	0	0	5,634	1,395	8,103	2,878	12,376	1,446	13,822	0	0	0	0	62,324	広島中央
廿日市市	28,034	1,649	29,683	1,760	3,468	113	0	5,341	1	101	3,279	3,381	630	4,011	851	1,706	413	2,970	34,227	
安芸高田市	5,842	28	5,870	537	374	0	0	911	109	677	883	1,669	0	1,669	155	0	0	155	7,017	芸北広域
江田島市	6,331	772	7,103	1,129	347	0	0	1,476	79	48	521	648	403	1,051	479	852	124	1,455	8,365	呉市に委託(可燃)
市小計	563,774	39,943	603,717	45,645	95,840	88,318	0	229,803	11,518	11,578	135,885	158,981	11,806	170,787	12,061	54,095	11,059	77,215	817,156	
府中町	11,958	144	12,102	121	809	0	276	1,206	1,320	181	663	2,164	434	2,598	0	909	399	1,308	14,484	安芸地区(可燃)
海田町	7,789	158	7,947	560	11	0	0	571	1,047	397	96	1,540	0	1,540	127	357	11	495	9,534	安芸地区(可燃)
熊野町	5,867	0	5,867	0	589	0	0	589	719	88	494	1,301	0	1,301	0	441	95	536	7,175	安芸地区(可燃)
坂町	3,670	0	3,670	425	547	0	0	972	0	59	633	692	0	692	93	178	0	271	4,735	安芸地区(可燃)
安芸太田町	0	0	0	0	501	0	851	1,352	0	0	485	485	0	485	0	0	88	88	1,352	
北広島町	4,006	19	4,025	346	281	0	0	627	107	464	608	1,179	366	1,545	96	0	0	96	4,836	芸北広域
大崎上島町	1,769	0	1,769	139	437	0	0	576	0	126	307	433	0	433	0	154	10	164	2,345	広島中央
世羅町	3,110	171	3,281	7	524	0	0	531	0	0	341	341	64	405	0	18	19	37	3,641	三原広域(不燃)
神石高原町	0	0	0	64	119	947	93	1,223	268	0	599	867	0	867	0	0	70	70	1,491	
町小計	38,169	492	38,661	1,662	3,818	947	1,220	7,647	3,461	1,315	4,226	9,002	864	9,866	316	2,057	692	3,065	49,593	
県計	601,943	40,435	642,378	47,307	99,658	89,265	1,220	237,450	14,979	12,893	140,111	167,983	12,670	180,653	12,377	56,152	11,751	80,280	866,749	
県外からの委託	88	11	99	13	16	0	0	29	0	0	14	14	0	14	0	18	4	22	117	愛媛県今治市が呉市に委託
県内処理合計	602,031	40,446	642,477	47,320	99,674	89,265	1,220	237,479	14,979	12,893	140,125	167,997	12,670	180,667	12,377	56,170	11,755	80,302	866,866	

資料一表 12 市町別の種類別資源化量（令和4年度） 【単位：t／年】

(単位：t／年)

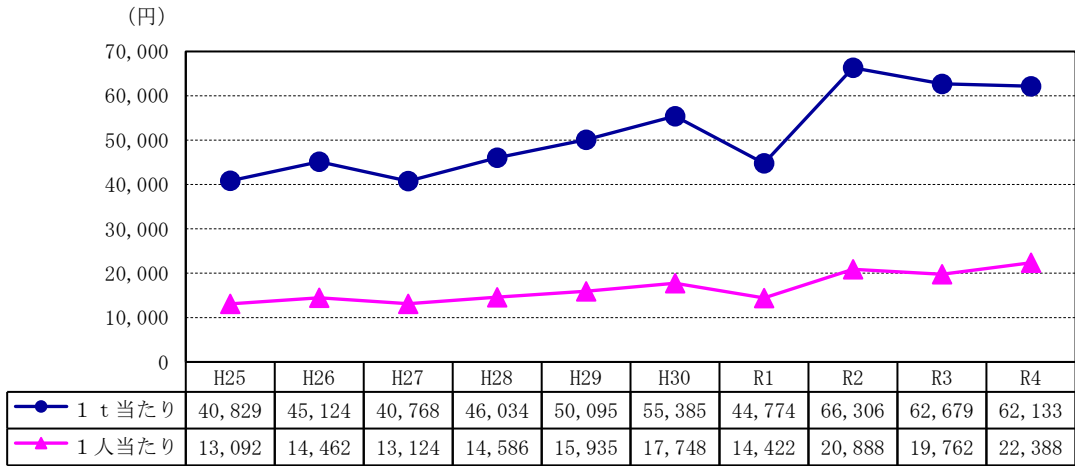
市町名	資源化量（直接資源化量＋中間処理後再生利用量）										直接資源化量										中間処理後再生利用量									
	紙類	金属類	ガラス類	ペットボトル	プラスチック類	布類	溶融スラグ	固形燃料	その他	合計	紙類	金属類	ガラス類	ペットボトル	プラスチック類	布類	溶融スラグ	固形燃料	その他	合計	紙類	金属類	ガラス	ペットボトル	プラスチック類	布類	溶融スラグ	固形燃料	その他	合計
広島市	22,056	5,508	4,996	2,196	13,776	499	0	780	49,811	0	0	0	0	0	0	0	0	2	2	22,056	5,508	4,996	2,196	13,776	499	0	0	778	49,809	
呉市	3,901	2,128	1,010	382	1	147	0	98	7,667	0	0	0	0	0	0	0	0	0	0	3,901	2,128	1,010	382	1	147	0	0	98	7,667	
竹原市	321	336	124	50	0	76	245	0	223	1,375	321	0	0	0	76	0	0	0	397	0	336	124	50	0	245	0	0	223	978	
三原市	153	516	331	202	712	25	0	293	2,232	153	3	0	0	0	25	0	0	3	184	0	513	331	202	712	0	0	290	2,048		
尾道市	3,074	965	735	299	1,227	415	0	92	6,807	3,074	181	482	299	0	415	0	0	41	4,492	0	784	253	0	1,227	0	0	51	2,315		
福山市	3,795	3,591	1,506	992	3,069	0	52,096	0	65,049	3,795	3	0	0	0	0	0	0	0	3,798	0	3,588	1,506	992	3,069	0	52,096	0	61,251		
府中市	203	192	264	27	468	45	0	3,809	353	5,361	0	0	0	0	0	0	0	0	0	203	192	264	27	468	45	0	3,809	353	5,361	
三次市	1,254	550	130	155	586	252	0	21	2,948	1,018	0	0	0	0	204	0	0	0	1,222	236	550	130	155	586	48	0	21	1,726		
庄原市	451	385	154	65	223	63	0	1,474	901	3,716	0	0	0	0	0	0	0	0	0	451	385	154	65	223	63	0	1,474	901	3,716	
大竹市	122	210	147	43	0	146	0	9	677	0	0	0	0	0	0	0	0	0	0	122	210	147	43	0	146	0	9	677		
東広島市	1,298	1,641	328	195	1,063	129	2,706	0	1,948	9,308	1,298	0	0	0	103	0	0	0	1,401	0	1,641	328	195	1,063	26	2,706	0	1,948	7,907	
廿日市市	1,519	664	322	192	104	234	0	168	3,203	0	0	0	0	0	0	0	0	1	1,519	664	322	192	104	234	0	0	167	3,202		
安芸高田市	108	261	60	11	20	0	0	1,211	1,671	108	0	1	0	0	0	0	0	0	109	0	261	59	11	20	0	0	1,211	1,562		
江田島市	67	254	177	35	0	6	0	60	599	67	0	0	0	0	6	0	0	0	73	0	254	177	35	0	6	0	60	526		
市小計	38,322	17,201	10,284	4,844	21,249	2,037	2,951	57,379	6,157	160,424	9,834	187	483	299	0	829	0	47	11,679	28,488	17,014	9,801	4,545	21,249	1,208	2,951	57,379	6,110	148,745	
府中町	1072	370	337	72	4	262	126	0	135	2,378	1,072	0	0	0	262	0	0	0	1,334	0	370	337	72	4	0	126	0	135	1,044	
海田町	694	216	116	35	1	135	83	0	242	1,522	657	60	116	35	1	135	0	0	1,005	37	216	116	35	1	0	83	0	241	517	
熊野町	632	255	104	67	112	100	61	0	9	1,340	632	0	0	0	100	0	0	0	732	0	255	104	67	112	0	61	0	9	608	
坂町	323	192	76	32	0	62	43	0	0	728	0	0	0	0	0	0	0	0	323	192	76	32	0	62	43	0	0	728		
安芸太田町	62	47	54	5	0	37	0	0	109	314	0	0	0	0	0	0	0	0	62	47	54	5	0	37	0	0	109	314		
北広島町	148	161	39	8	13	0	0	794	1,163	107	0	0	0	0	0	0	0	0	107	41	161	39	8	13	0	0	794	1,056		
大崎上島町	285	25	0	24	0	0	0	0	334	0	0	0	0	0	0	0	0	0	285	25	0	24	0	0	0	0	0	334		
世羅町	0	60	55	33	120	0	0	69	337	0	0	0	0	0	0	0	0	0	0	60	55	33	120	0	0	0	69	337		
神石高原町	174	61	21	11	33	34	0	441	110	885	174	0	11	33	30	0	0	0	248	0	61	21	11	0	4	0	441	110	637	
町小計	3,390	1,387	802	287	283	630	313	441	1,468	9,001	2,642	60	116	46	34	527	-	-	1	3,426	748	1,327	686	241	249	103	313	441	1,467	5,575
県計	41,712	18,588	11,086	5,131	21,532	2,667	3,264	57,820	7,625	169,425	12,476	247	599	345	34	1,356	-	-	48	15,105	29,236	18,341	10,487	4,786	21,498	1,311	3,264	57,820	7,577	154,320

(注) 「紙類」には紙パック、紙製容器包装が含まれる。「プラスチック類」には白色トレイ、容器包装プラスチック等が含まれる。「その他」は、肥料、焼却灰・飛灰のセメント原料化、BDF等。

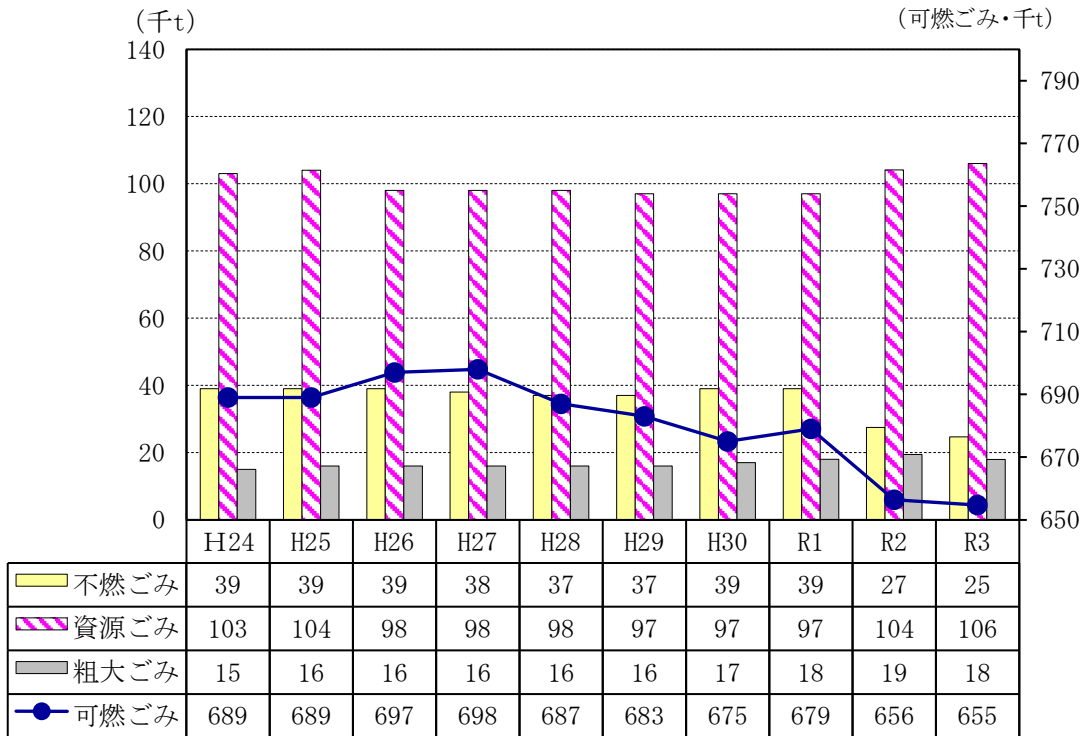
資料一表 13 市町別一括データ（令和4年度）

市町名	計画処理区域内人口（人）			ごみ排出量（t）										1人1日 当たり 排出量 (g/人・日)	集団回収量を加味した排出量(t)			自家 処理量 (t)	ごみ処理量（t）										備 考
	計画収集 人口	自家処理 人口	合 計	収集量								直接 搬入量	計		集団 回収量	計	1人1日 当たり 排出量 (g/人・日)		直接 焼却量	中間処理量（焼却処理施設を除く）				直接 埋立量	直接 資源化量	合計			
				混合ごみ	可燃ごみ	不燃ごみ	資源ごみ	粗大ごみ	その他	小計	粗大ごみ 処理施設									資源化 施設	燃料化 施設	その他	小計						
広島市	1,185,952	0	1,185,952	0	262,583	6,623	58,865	5,073	251	333,395	20,130	353,525	817	0	353,525	817	0	272,221	14,372	59,878	0	0	74,250	7,052	2	353,525	受託分を除く 広島中央 三原広域（不燃）		
呉市	210,070	0	210,070	0	50,375	2,370	5,758	2,195	136	60,834	8,806	69,640	908	2,675	72,315	943	0	54,887	10,505	8,889	0	0	19,394	0	0	74,281			
竹原市	23,699	0	23,699	0	5,904	416	304	54	5	6,683	1,482	8,165	944	112	8,277	957	0	7,252	0	598	0	0	598	287	321	8,458			
三原市	89,404	0	89,404	0	22,980	903	1,684	34	0	25,601	3,678	29,279	897	703	29,982	919	0	25,952	41	3,110	0	0	3,151	0	176	29,279			
尾道市	130,515	0	130,515	0	35,242	4,243	5,604	15	17	45,121	5,906	51,027	1,071	61	51,088	1,072	0	38,181	4,826	1,976	0	0	6,802	1,614	4,430	51,027			
福山市	461,475	0	461,475	0	119,676	3,911	13,288	1,770	0	138,645	6,733	145,378	863	4,703	150,081	891	0	46,178	8,041	6,738	80,788	0	95,567	0	3,801	145,546	広島中央		
府中市	36,682	0	36,682	0	6,483	420	1,320	0	0	8,223	2,313	10,536	787	354	10,890	813	0	0	0	1,698	7,417	0	9,115	1,421	0	10,536			
三次市	49,755	0	49,755	0	9,984	431	2,488	503	165	13,571	2,404	15,975	880	0	15,975	880	0	10,648	2,742	1,177	0	0	3,919	202	1,204	15,973			
庄原市	32,837	0	32,837	0	3,681	143	904	21	17	4,766	4,184	8,950	747	0	8,950	747	0	6,659	0	2,291	0	0	2,291	0	0	8,950			
大竹市	26,164	0	26,164	0	5,738	274	788	197	3	7,000	648	7,648	801	719	8,367	876	0	6,294	0	1,354	0	0	1,354	0	0	7,648			
東広島市	190,086	0	190,086	0	47,244	0	5,143	1,491	43	53,921	8,403	62,324	898	1,446	63,770	919	0	55,295	1,692	3,942	0	0	5,634	0	1,395	62,324	広島中央		
廿日市市	116,333	27	116,360	0	26,601	525	3,260	1,283	11	31,680	2,564	34,244	806	630	34,874	821	5	28,034	1,760	3,468	113	0	5,341	851	1	34,227			
安芸高田市	27,057	0	27,057	0	5,029	143	186	52	7	5,417	1,523	6,940	703	0	6,940	703	0	5,842	537	374	0	0	911	155	109	7,017		芸北広域	
江田島市	21,489	0	21,489	0	5,287	169	319	724	16	6,515	1,850	8,365	1,066	403	8,768	1,118	0	6,331	1,129	347	0	0	1,476	479	79	8,365			
市小計	2,601,518	27	2,601,545	0	606,807	20,571	99,911	13,412	671	741,372	70,624	811,996	855	11,806	823,802	868	5	563,774	45,645	95,840	88,318	0	229,803	12,061	11,518	817,156			
府中町	52,978	0	52,978	0	11,045	181	1,682	695	16	13,619	868	14,487	749	434	14,921	772	0	11,958	121	809	0	276	1,206	0	1,320	14,484	安芸地区（可燃）		
海田町	30,578	0	30,578	0	7,171	98	1,056	709	9	9,043	488	9,531	854	0	9,531	854	0	7,789	560	11	0	0	571	127	1,047	9,534			
熊野町	23,454	0	23,454	0	4,900	43	1,100	512	8	6,563	598	7,161	836	0	7,161	836	0	5,867	0	589	0	0	589	0	719	7,175			
坂町	12,871	0	12,871	0	3,609	93	543	264	4	4,513	222	4,735	1,008	0	4,735	1,008	0	3,670	425	547	0	0	972	93	0	4,735			
安芸太田町	5,688	0	5,688	0	751	36	302	44	0	1,133	219	1,352	651	0	1,352	651	0	0	0	501	0	851	1,352	0	0	1,352			
北広島町	17,574	0	17,574	0	3,524	107	132	19	5	3,787	936	4,723	736	366	5,089	793	0	4,006	346	281	0	0	627	96	107	4,836	芸北広域		
大崎上島町	7,068	0	7,068	0	1,224	126	307	139	4	1,800	545	2,345	909	0	2,345	909	0	1,769	139	437	0	0	576	0	0	2,345			
世羅町	15,220	0	15,220	0	2,985	177	326	131	0	3,619	22	3,641	655	64	3,705	667	0	3,110	7	524	0	0	531	0	0	3,641			
神石高原町	8,335	0	8,335	0	919	27	299	0	3	1,248	175	1,423	468	0	1,423	468	0	0	64	119	947	93	1,223	0	268	1,491			
町小計	173,766	0	173,766	0	36,128	888	5,747	2,513	49	45,325	4,073	49,398	779	864	50,262	792	0	38,169	1,662	3,818	947	1,220	7,647	316	3,461	49,593			
県 計	2,775,284	27	2,775,311	0	642,935	21,459	105,658	15,925	720	786,697	74,697	861,394	850	12,670	874,064	863	5	601,943	47,307	99,658	89,265	1,220	237,450	12,377	14,979	866,749			
県外からの受託分	—	—	—	0	66	4	12	1	0	82	26	108	—	—	—	—	—	88	13	16	0	0	29	0	0	117	愛媛県今治市が呉市へ委託		
県内処理合計	—	—	—	0	643,001	21,463	105,670	15,926	720	786,779	74,723	861,502	850	12,670	874,064	863	5	602,031	47,320	99,674	89,265	1,220	237,479	12,377	14,979	866,866			

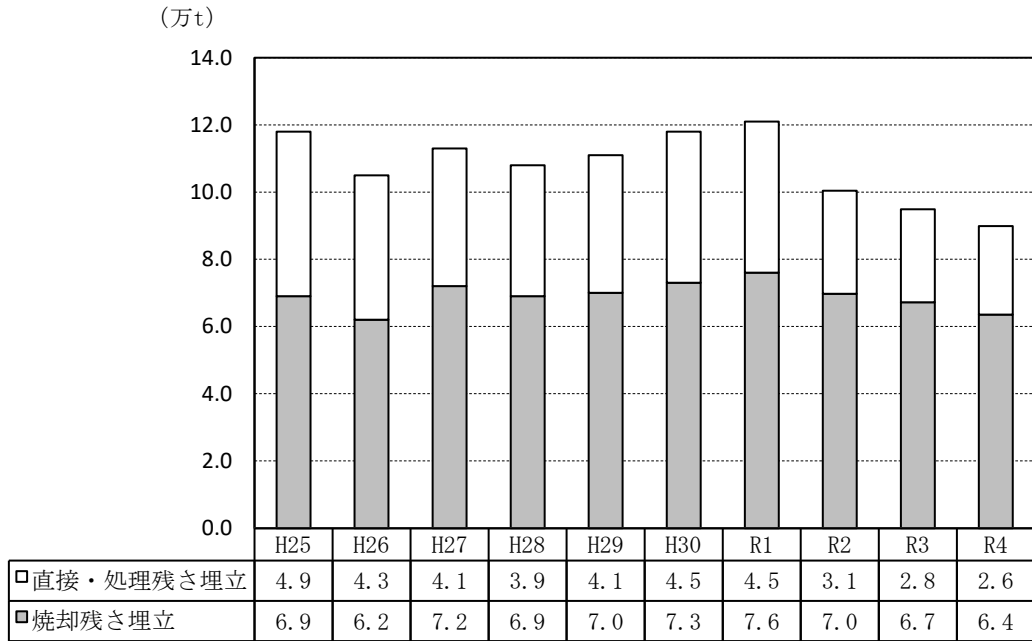
市町名	ごみ 処理量 (再掲)	焼却量（t）			埋立量（t）				資源化量（t）		資源化量（t）				集団回収量 (再掲)	資源化率 (%)	リサイクル 率		リサイクル率 (ごみ燃料化量 を除く)		回収団体 への報奨 金の有無	備 考	
		直接焼却量 (再掲)	処理残さの 焼却量	合計	直接埋立量 (再掲)	焼却残さの 埋立量	処理残さの 埋立量	合計	直接 資源化量 (再掲)	焼却施設 からの 資源化量	中間処理施設からの資源化量（焼却施設を除く）			合計			順位	順位	順位	順位			
		粗大ごみ 処理施設	資源化 施設	燃料化 施設	小計	合計																	
広島市	353,525	272,221	18,832	291,053	7,052	31,984	6,261	45,297	2	416	2,087	46,974	0	49,061	49,479	14.0%	17	14.0%	18	14.0%	17	県外受託分を除く 広島中央 三原広域（不燃）	
呉市	74,281	54,887	9,129	64,016	0	0	0	0	0	431	1,376	5,916	0	7,292	7,723	10.4%	19	14.4%	17	14.4%	16		○
竹原市	8,458	7,252	0	7,252	287	374	508	1,169	321	1,013	0	522	0	522	1,856	21.9%	8	23.8%	8	23.8%	6		○
三原市	29,279	25,952	1,014	26,966	0	3,710	115	3,825	176	0	28	1,994	0	2,022	2,198	7.5%	23	9.7%	23	9.7%	23		○
尾道市	51,027	38,181	3,701	41,882	1,614	5,546	187	7,347	4,430	0	758	1,464	0	2,222	6,652	13.0%	18	13.1%	19	13.1%	18		○
福山市	145,546	46,178	17	46,195	0	7,743	2,372	10,115	3,801	0	5,691	3,265	48,659	57,615	61,416	42.2%	3	44.1%	3	11.6%	20	○	
府中市	10,536	0	0	0	1,421	0	251	1,672	0	0	0	1,555	3,743	5,298	5,298	50.3%	2	51.9%	2	17.5%	12	○	
三次市	15,973	10,648	1,613	12,261	202	1,560	580	2,342	1,204	0	819	904	0	1,723	2,927	18.3%	11	18.3%	12	18.3%	10	○	
庄原市	8,950	6,659	670	7,329	0	0	169	169	0	789	0	1,452	0	1,452	2,241	25.0%	5	25.0%	6	25.0%	4	○	
大竹市	7,648	6,294	0	6,294	0	620	79	699	0	0	0	1,117	0	1,117	1,117	14.6%	16	21.9%	9	21.9%	7	○	
東広島市	62,324	55,295	2,518	57,813	0	0	0	0	1,395	8,103	0	2,878	0	2,878	12,376	19.9%	9	21.7%	10	21.7%	8	○	
廿日市市	34,227	28,034	1,649	29,683	851	1,706	413	2,970	1	101	343	2,823	113	3,279	3,381	9.9%	20	11.5%	21	11.2%	21	○	
安芸高田市	7,017	5,842	28	5,870	155	0	0	155	109	677	536	347	0	883	1,669	23.8%	7	24.0%	7	24.0%	5	○	
江田島市	8,365	6,331	772	7,103	479	852	124	1,455	79	48	223	298	0	521	648	7.7%	22	12.0%	20	12.0%	19	○	
市小計	817,156	563,774	39,943	603,717	12,061	54,095	11,059	77,215	11,518	11,578	11,861	71,509	52,515	135,885	158,981	19.5%	—	20.7%	—	14.4%	—	13	○
府中町	14,484	11,958	144	12,102	0	909	399	1,308	1,320	181	655	0	663	2,164	434	2,598	14.9%	14	17.4%	14	17.4%	13	安芸地区（可燃）
海田町	9,534	7,789	158	7,947	127	357	11																



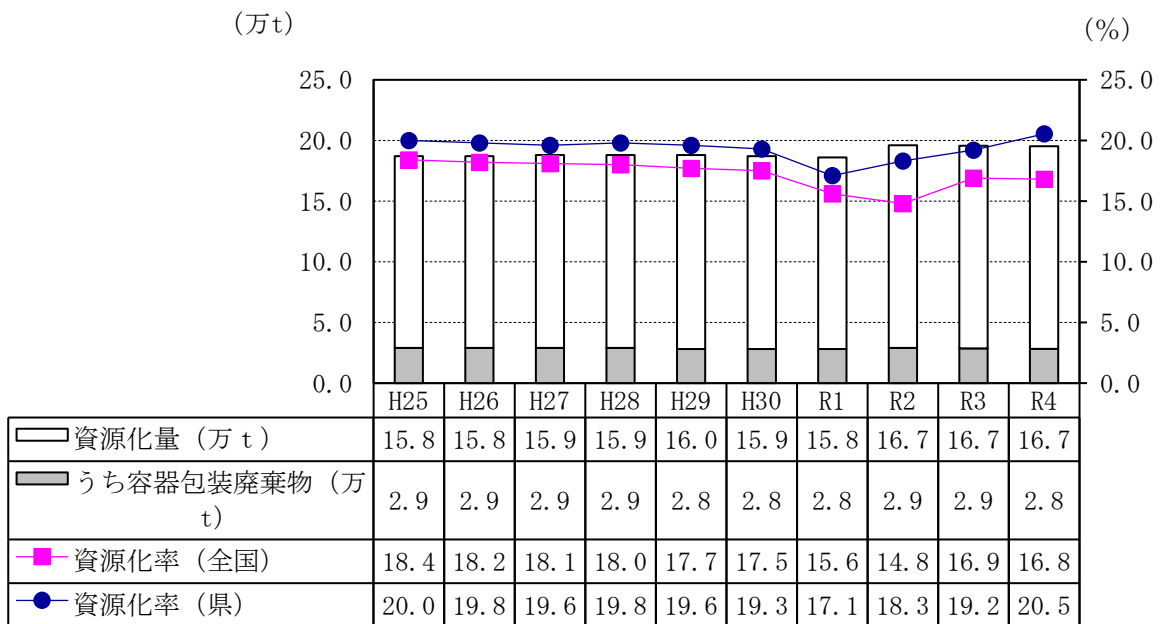
資料一図1 ごみ1 t 当たり及び1 人 当たりのごみ処理事業経費の推移  
(平成 25 年度～令和 4 年度)



資料一図2 ごみの種類別排出量の推移  
(平成 25 年度～令和 4 年度)



資料一図3 埋立処理の推移（平成25年度～令和4年度）



資料一図4 資源化状況の推移（平成25年度～令和4年度）

※容器包装廃棄物とは、紙パック、紙製容器包装、ペットボトル、白色トレイ、容器包装プラスチックを容器包装に係る分別収集及び再商品化の促進等に関する法律に基づき市町等が分別収集し、再商品化されたものをいう。

資料一表 14 市町別のし尿の処理事業経費（令和4年度） 【単位：千円】

(単位：千円)

市町 事務組合名	建設・改良費						処理及び維持管理費					処理及び維持管理費					その他	合計	備考			
	工事費				調査費	組合 分担金	小計	人件費	処理費			車輛等 購入費	委託費							組合 分担金	調査 研究費	小計
	収集運搬	中間処理	最終処分	その他					収集運搬	中間処理	最終処分		収集運搬	中間処理	最終処分	その他						
広島市	0	0	0	0	0	0	0	135,475	0	0	0	0	689,403	0	0	75,075	243,494	0	1,143,447	9,137	1,152,584	一部安芸地区
呉市	0	259,845	0	0	6,673	0	266,518	35,448	4,064	99,593	0	0	56,577	129,392	0	0	0	0	325,074	0	591,592	
竹原市	0	0	0	0	0	0	0	8,581	0	0	0	0	0	0	0	0	38,929	0	47,510	0	47,510	広島中央
三原市	0	128,869	0	0	0	0	128,869	7,940	3,740	2,141	0	0	59	132,706	0	0	0	0	146,586	0	275,455	
尾道市	0	0	19,514	0	0	0	19,514	129,876	12,219	197,846	145,260	0	12,787	66,839	14,221	0	0	0	579,048	0	598,562	
福山市	0	0	0	0	0	0	0	72,160	98,526	253,062	0	0	132,611	236,603	0	0	0	0	792,962	0	792,962	
府中市	0	0	0	0	10,285	0	10,285	25,041	0	40,985	0	0	798	71,667	0	0	0	0	138,491	497	149,273	
三次市	0	0	0	0	0	0	0	4,635	0	70,431	0	0	0	166,696	0	0	0	0	241,762	0	241,762	
庄原市	0	0	0	0	0	0	0	0	0	90,046	0	0	3,192	44,259	0	5,169	0	0	142,666	2,823	145,489	
大竹市	0	0	0	0	108	0	108	4,262	342	12,221	0	0	21,476	14,797	0	0	0	0	53,098	0	53,206	
東広島市	0	0	0	0	0	0	0	11,067	0	0	0	0	0	0	0	0	208,306	0	219,373	0	219,373	広島中央
廿日市市	0	0	0	0	0	0	0	7,138	277	36,944	0	0	61,292	101,775	0	535	0	0	207,961	1,267	209,228	
安芸高田市	0	0	0	0	0	0	0	0	0	0	69,600	0	58,852	0	0	0	0	0	128,452	0	128,452	
江田島市	0	0	0	0	0	0	0	15,171	0	51,330	0	0	0	14,949	0	0	0	0	81,450	0	81,450	
市小計	0	388,714	19,514	0	17,066	0	425,294	456,794	119,168	854,599	214,860	0	1,037,047	979,683	14,221	80,779	490,729	0	4,247,880	13,724	4,686,898	
府中町	0	0	0	0	0	0	0	0	0	0	0	0	0	0	0	0	69,202	0	69,202	0	69,202	安芸地区
海田町	0	0	0	0	0	0	0	0	0	0	0	0	0	0	0	0	23,624	0	23,624	0	23,624	安芸地区
熊野町	0	0	0	0	0	0	0	0	0	0	0	0	0	0	0	0	42,190	0	42,190	0	42,190	安芸地区
坂町	0	0	0	0	0	0	0	0	0	0	0	0	0	0	0	0	14,179	0	14,179	0	14,179	安芸地区
安芸太田町	0	0	0	0	0	0	0	10,561	11	0	0	0	32,534	40,809	0	391	0	0	84,306	443	84,749	
北広島町	0	0	0	0	0	0	0	24,873	0	0	0	0	0	29,299	0	485	0	0	54,657	0	54,657	
大崎上島町	0	0	0	0	0	0	0	0	0	0	0	0	0	0	0	0	94,408	0	94,408	0	94,408	広島中央
世羅町	0	0	0	0	0	0	0	0	0	12,335	0	0	0	74,174	0	0	0	0	86,509	0	86,509	
神石高原町	0	0	0	0	0	0	0	18,579	1,905	40,069	0	0	0	1,199	0	34,798	0	0	96,550	55	96,605	
町小計	0	0	0	0	0	0	0	54,013	1,916	52,404	0	0	32,534	145,481	0	35,674	243,603	0	565,625	498	566,123	
安芸地区	0	0	0	0	0	-	0	103,715	257	96,632	0	0	165,785	101,872	0	0	-	5,929	474,190	73,270	547,460	
三原広域	0	0	0	0	0	-	0	0	0	0	0	0	0	0	0	0	-	0	0	0	0	0
芸北広域	0	0	0	0	0	-	0	0	0	0	0	0	0	0	0	0	-	0	0	0	0	0
広島中央	0	0	0	0	0	-	0	52,207	0	117,687	0	0	0	172,173	0	0	-	0	342,067	0	342,067	
組合小計	0	0	0	0	0	-	0	155,922	257	214,319	0	0	165,785	274,045	0	0	-	5,929	816,257	73,270	889,527	
県計	0	388,714	19,514	0	17,066	0	425,294	666,729	121,341	1,121,322	214,860	0	1,235,366	1,399,209	14,221	116,453	734,332	5,929	5,629,762	87,492	6,142,548	

資料一表 15 市町別のし尿収集運搬機材の状況（令和4年度）

市町 事務組合名	直営						委託業者分						許可業者分						合計					
	収集車		運搬車		船舶		収集車		運搬車		船舶		収集車		運搬車		船舶		収集車		運搬車		船舶	
	パキユーム車	積載量(kl)	その他	積載量(kl)	台数	積載量(kl)	隻数	積載量(kl)	パキユーム車	積載量(kl)	その他	積載量(kl)	台数	積載量(kl)	隻数	積載量(kl)	パキユーム車	積載量(kl)	その他	積載量(kl)	台数	積載量(kl)	隻数	積載量(kl)
広島市	0	0	0	0	0	0	0	37	90	0	0	0	0	0	0	57	213	0	0	0	0	0	0	0
呉市	0	0	0	0	0	0	0	25	74	0	0	0	0	0	0	40	116	0	0	6	6	6	6	0
竹原市	0	0	0	0	0	0	0	0	0	0	0	0	0	0	0	12	27	0	0	0	0	0	0	0
三原市	0	0	0	0	0	0	0	1	5	0	0	0	0	0	0	42	156	1	2	0	0	0	0	0
尾道市	8	16	0	0	1	3	0	6	18	0	0	0	0	0	95	299	0	0	0	0	109	333	1	3
福山市	0	0	0	0	0	0	0	2	2	0	0	12	122	0	0	123	452	3	12	0	0	125	454	3
府中市	0	0	0	0	0	0	0	0	0	0	0	0	0	0	0	19	56	0	0	0	0	19	56	0
三次市	0	0	0	0	0	0	0	0	0	0	0	0	0	0	0	29	111	0	0	0	0	29	111	0
庄原市	0	0	0	0	0	0	0	0	0	0	0	0	0	0	0	21	64	0	0	0	0	21	64	0
大竹市	0	0	0	0	0	0	0	1	2	0	0	0	0	0	0	26	80	0	0	0	0	27	82	0
東広島市	0	0	0	0	0	0	0	0	0	0	0	0	0	0	0	35	120	0	0	0	0	35	120	0
廿日市市	1	2	0	0	0	0	0	7	20	0	0	0	0	0	0	24	73	0	0	5	16	32	95	0
安芸高田市	0	0	0	0	0	0	0	25	98	1	2	0	0	0	0	0	0	0	0	0	25	98	1	
江田島市	0	0	0	0	0	0	0	0	0	0	0	0	0	0	0	18	42	0	0	0	0	18	42	0
市小計	9	18	0	0	1	3	0	104	309	1	2	12	122	0	0	541	1,809	4	14	11	22	654	2,136	5
府中町	0	0	0	0	0	0	0	0	0	0	0	0	0	0	0	0	0	0	0	0	0	0	0	0
海田町	0	0	0	0	0	0	0	0	0	0	0	0	0	0	0	0	0	0	0	0	0	0	0	0
熊野町	0	0	0	0	0	0	0	0	0	0	0	0	0	0	0	0	0	0	0	0	0	0	0	0
坂町	1	1	0	0	0	0	0	2	4	0	0	0	0	0	0	13	47	0	0	0	0	16	52	0
安芸太田町	0	0	0	0	0	0	0	0	0	0	0	0	0	0	0	12	56	0	1	7	0	12	56	0
北広島町	0	0	0	0	0	0	0	0	0	0	0	0	0	0	0	15	78	0	0	0	0	15	78	0
大崎上島町	0	0	0	0	0	0	0	0	0	0	0	0	0	0	0	7	15	0	0	0	0	7	15	0
世羅町	0	0	0	0	0	0	0	0	0	0	0	0	0	0	0	20	79	0	0	0	0	20	79	0
神石高原町	2	5	0	0	0	0	0	0	0	0	0	0	0	0	28	103	0	0	0	0	30	108	0	
町小計	3	6	0	0	0	0	0	2	4	0	0	0	0	0	95	378	0	0	1	7	100	388	0	
安芸地区	0	0	0	0	0	0	0	12	28	0	0	0	0	0	0	13	47	0	0	0	0	25	75	0
三原広域	0	0	0	0	0	0	0	0	0	0	0	0	0	0	0	0	0	0	0	0	0	0	0	0
芸北広域	0	0	0	0	0	0	0	0	0	0	0	0	0	0	0	0	0	0	0	0	0	0	0	0
広島中央	0	0	0	0	0	0	0	0	0	0	0	0	0	0	0	0	0	0	0	0	0	0	0	0
組合小計	0	0	0	0	0	0	0	12	28	0	0	0	0	0	0	13	47	0	0	0	0	25	75	0
県計	12	24	0	0	1	3	0	118	341	1	2	12	122	0	0	649	2,234	4	14	12	29	779	2,599	5

(注) 市町の数値については、事務組合が所有している車輛、船舶及び事務組合が委託又は許可業者に行わせている分を含まない。

資料一表 16 市町別の水洗化人口・非水洗化人口（令和4年度）

(単位：人)

市町名	総人口	非水洗化				水洗化				コミュニティ プラント	集落排水 施設等人口 (R3実績-)	浄化槽	うち 合併処理	備 考
		人口	率	計画収集	自家処理	人口	率	公 共 下水道						
広島市	1,185,952	16,192	1.4%	16,192	0	1,169,760	98.6%	1,125,811	0	9,659	34,290	18,161	一部安芸地区	
呉市	210,070	16,387	7.8%	16,385	2	193,683	92.2%	180,214	688	2,801	9,980	4,007		
竹原市	23,699	5,488	23.2%	5,488	0	18,211	76.8%	4,589	0	0	13,622	7,119	広島中央	
三原市	89,404	7,270	8.1%	7,270	0	82,134	91.9%	41,405	0	1,303	39,426	26,103		
尾道市	130,515	50,258	38.5%	50,258	0	80,257	61.5%	17,980	0	583	61,694	54,710		
福山市	461,475	38,374	8.3%	38,038	336	423,101	91.7%	335,153	0	2,313	85,635	46,194		
府中市	36,682	3,099	8.4%	2,998	101	33,583	91.6%	8,836	0	0	24,747	10,778		
三次市	49,755	8,603	17.3%	8,378	225	41,152	82.7%	16,508	0	5,307	19,337	13,686		
庄原市	32,837	9,986	30.4%	7,989	1,997	22,851	69.6%	12,069	0	4,142	6,640	6,183		
大竹市	26,164	201	0.8%	201	0	25,963	99.2%	24,917	0	508	538	448		
東広島市	190,086	10,437	5.5%	10,437	0	179,649	94.5%	85,120	0	2,224	92,305	79,798	広島中央	
廿日市市	116,360	8,248	7.1%	8,248	0	108,112	92.9%	68,136	0	365	39,611	21,289		
安芸高田市	27,057	6,301	23.3%	6,301	0	20,756	76.7%	7,709	70	3,432	9,545	8,577		
江田島市	21,489	5,214	24.3%	5,214	0	16,275	75.7%	10,245	0	1,964	4,066	2,033		
市小計	2,601,545	186,058	7.2%	183,397	2,661	2,415,487	92.8%	1,938,692	758	34,601	441,436	299,086		
府中町	52,978	881	1.7%	881	0	52,097	98.3%	49,919	0	0	2,178	883	安芸地区	
海田町	30,578	345	1.1%	345	0	30,233	98.9%	29,603	0	0	630	248	安芸地区	
熊野町	23,454	821	3.5%	821	0	22,633	96.5%	20,599	0	0	2,034	1,455	安芸地区	
坂町	12,871	142	1.1%	142	0	12,729	98.9%	12,636	0	0	93	62	安芸地区	
安芸太田町	5,688	869	15.3%	819	50	4,819	84.7%	2,090	0	1,012	1,717	1,438		
北広島町	17,574	480	2.7%	453	27	17,094	97.3%	7,775	0	2,435	6,884	6,483		
大崎上島町	7,068	1,777	25.1%	1,777	0	5,291	74.9%	1,893	0	955	2,443	1,919	広島中央	
世羅町	15,220	2,683	17.6%	2,683	0	12,537	82.4%	878	0	623	11,036	8,685		
神石高原町	8,335	1,817	21.8%	1,750	67	6,518	78.2%	0	0	2,809	3,709	3,459		
町小計	173,766	9,815	5.6%	9,671	144	163,951	94.4%	125,393	0	7,834	30,724	24,632		
県 計	2,775,311	195,873	7.1%	193,068	2,805	2,579,438	92.9%	2,064,085	758	42,435	472,160	323,718		

(注) 「Ⅲし尿編」表3-1において、集落排水施設等人口（R3新設）の数値は、浄化槽人口に計上している。

資料一表 17 市町別のし尿及び浄化槽汚泥の収集形態別収集量、手数料、形態別処理量及び自家処理量  
(令和4年度)

(単位: kl/年)

市町名	し尿収集量									手数料			備考	
	直営			委託			許可			合計	従量制	定額制		無料
	し尿	浄化槽汚泥	小計	し尿	浄化槽汚泥	小計	し尿	浄化槽汚泥	小計					
広島市	0	0	0	23,993	0	23,993	0	29,929	29,929	53,922	○			一部安芸地区
呉市	0	0	0	2,026	0	2,026	8,332	17,579	25,911	27,937	○			
竹原市	0	0	0	0	0	0	2,169	13,290	15,459	15,459			○	広島中央
三原市	0	0	0	5	0	5	11,139	34,006	45,145	45,150			○	
尾道市	9,132	0	9,132	158	0	158	31,813	60,228	92,041	101,331	○			
福山市	0	0	0	98	0	98	23,465	71,511	94,976	95,074				実施していない
府中市	0	0	0	0	0	0	5,153	15,295	20,448	20,448	○			
三次市	0	0	0	0	0	0	7,286	22,843	30,129	30,129	○			
庄原市	0	0	0	0	0	0	5,611	9,192	14,803	14,803				実施していない
大竹市	0	0	0	494	0	494	0	2,398	2,398	2,892	○			
東広島市	0	0	0	0	0	0	13,295	68,863	82,158	82,158				実施していない
廿日市市	0	0	0	1,829	0	1,829	3,112	26,483	29,595	31,424	○			
安芸高田市	0	0	0	3,353	7,650	11,003	0	9,030	9,030	20,033	○			
江田島市	0	0	0	0	0	0	4,068	4,208	8,276	8,276	○			
市小計	9,132	0	9,132	31,956	7,650	39,606	115,443	384,855	500,298	549,036	9	1	1	
府中町	0	0	0	890	0	890	0	2,501	2,501	3,391		○		安芸地区
海田町	0	0	0	403	0	403	0	626	626	1,029	○			安芸地区
熊野町	0	0	0	936	0	936	0	2,067	2,067	3,003	○			安芸地区
坂町	0	0	0	149	0	149	0	367	367	516	○			安芸地区
安芸太田町	0	0	0	0	0	0	754	3,158	3,912	3,912				実施していない
北広島町	0	0	0	0	0	0	1,255	6,510	7,765	7,765	○			
大崎上島町	0	0	0	0	0	0	1,403	3,332	4,735	4,735				広島中央(実施していない)
世羅町	0	0	0	0	0	0	2,955	11,118	14,073	14,073	○			
神石高原町	852	0	852	0	0	0	0	4,862	4,862	5,714	○			
町小計	852	0	852	2,378	0	2,378	6,367	34,541	40,908	44,138	6	1	0	
県計	9,984	0	9,984	34,334	7,650	41,984	121,810	419,396	541,206	593,174	15	2	1	

(注) 手数料は、し尿収集手数料を示しており、最も比重の高いものを計上している。

市町名	し尿処理量								自家処理量			備考	
	し尿				浄化槽汚泥				合計	し尿	浄化槽汚泥		合計
	し尿処理施設	下水道投入	農地還元その他	小計	し尿処理施設	下水道投入	農地還元その他	小計					
広島市	3,356	20,637	0	23,993	3,513	26,416	0	29,929	53,922	0	0	0	一部安芸地区
呉市	9,695	663	0	10,358	13,726	3,853	0	17,579	27,937	3	0	3	
竹原市	2,169	0	0	2,169	13,290	0	0	13,290	15,459	0	0	0	広島中央
三原市	11,144	0	0	11,144	34,006	0	0	34,006	45,150	0	0	0	
尾道市	41,103	0	0	41,103	54,447	5,781	0	60,228	101,331	0	0	0	
福山市	23,563	0	0	23,563	71,511	0	0	71,511	95,074	208	0	208	
府中市	5,153	0	0	5,153	15,295	0	0	15,295	20,448	14	0	14	
三次市	7,286	0	0	7,286	22,843	0	0	22,843	30,129	195	0	195	
庄原市	5,611	0	0	5,611	9,192	0	0	9,192	14,803	1,403	0	1,403	
大竹市	0	494	0	494	0	2,398	0	2,398	2,892	0	0	0	
東広島市	13,295	0	0	13,295	68,863	0	0	68,863	82,158	0	0	0	広島中央
廿日市市	4,934	7	0	4,941	26,456	27	0	26,483	31,424	0	0	0	
安芸高田市	3,353	0	0	3,353	16,680	0	0	16,680	20,033	0	0	0	
江田島市	0	4,068	0	4,068	0	4,208	0	4,208	8,276	0	0	0	
市小計	130,662	25,869	0	156,531	349,822	42,683	0	392,505	549,036	1,823	0	1,823	
府中町	890	0	0	890	2,501	0	0	2,501	3,391	0	0	0	安芸地区
海田町	403	0	0	403	626	0	0	626	1,029	0	0	0	安芸地区
熊野町	936	0	0	936	2,067	0	0	2,067	3,003	0	0	0	安芸地区
坂町	149	0	0	149	367	0	0	367	516	0	0	0	安芸地区
安芸太田町	0	754	0	754	0	3,158	0	3,158	3,912	46	0	46	
北広島町	1,255	0	0	1,255	6,510	0	0	6,510	7,765	39	0	39	
大崎上島町	1,403	0	0	1,403	3,332	0	0	3,332	4,735	0	0	0	広島中央
世羅町	2,955	0	0	2,955	11,118	0	0	11,118	14,073	0	0	0	
神石高原町	852	0	0	852	4,862	0	0	4,862	5,714	33	0	33	
町小計	8,843	754	0	9,597	31,383	3,158	0	34,541	44,138	118	0	118	
県計	139,505	26,623	0	166,128	381,205	45,841	0	427,046	593,174	1,941	0	1,941	
県外からの委託分	27	73	0	100	29	401	0	430	530	0	0	0	愛媛県今治市が呉市へ委託 山口県和木町が大竹市へ委託
県内処理合計	139,532	26,696	0	166,228	381,234	46,242	0	427,476	593,704	1,941	0	1,941	



資料一表 18 浄化槽の人槽別設置基数の推移（平成 30 年度～令和 4 年度）

(単位：基)

種類	人槽 年度	200人槽以下				201人～500人槽			501人槽以上								合計		
		～20	21～100	101～200	小計	201～300	301～500	小計	501～1,000	1,001～2,000	2,001～3,000	3,001～4,000	4,001～5,000	5,001～10,000	10,001～	小計			
単独処理浄化槽	旧構造基準適用	H30	17,301	2,534	256	20,091	72	36	108	2	1	0	0	0	0	0	0	3	20,202
		R1	17,019	2,461	243	19,723	65	35	100	2	0	0	0	0	0	0	0	2	19,825
		R2	16,447	2,379	231	19,057	63	32	95	2	0	0	0	0	0	0	0	2	19,154
		R3	16,176	2,304	225	18,705	63	34	97	2	0	0	0	0	0	0	0	2	18,804
		R4	15,957	2,231	217	18,405	63	31	94	2	0	0	0	0	0	0	0	2	18,501
	新構造基準適用	H30	48,208	4,215	29	52,452	5	7	12	0	0	0	0	0	0	0	0	0	52,464
		R1	47,915	4,160	29	52,104	5	7	12	0	0	0	0	0	0	0	0	0	52,116
		R2	47,102	4,068	28	51,198	5	6	11	0	0	0	0	0	0	0	0	0	51,209
		R3	46,379	3,966	29	50,374	5	7	12	0	0	0	0	0	0	0	0	0	50,386
		R4	45,868	3,891	25	49,784	5	7	12	0	0	0	0	0	0	0	0	0	49,796
	計	H30	65,509	6,749	285	72,543	77	43	120	2	1	0	0	0	0	0	0	3	72,666
		R1	64,934	6,621	272	71,827	70	42	112	2	0	0	0	0	0	0	0	2	71,941
		R2	63,549	6,447	259	70,255	68	38	106	2	0	0	0	0	0	0	0	2	70,363
		R3	62,555	6,270	254	69,079	68	41	109	2	0	0	0	0	0	0	0	2	69,190
		R4	61,825	6,122	242	68,189	68	38	106	2	0	0	0	0	0	0	0	2	68,297
合併処理浄化槽	旧構造基準適用	H30	1,028	68	39	1,135	20	41	61	13	4	4	2	1	0	0	24	1,220	
		R1	1,020	67	35	1,122	19	40	59	12	3	3	2	1	0	0	21	1,202	
		R2	1,011	68	35	1,114	19	39	58	12	3	4	1	1	0	0	21	1,193	
		R3	1,080	66	35	1,181	19	38	57	12	4	4	1	1	0	0	22	1,260	
		R4	1,049	64	34	1,147	18	39	57	11	4	4	1	1	0	0	21	1,225	
	新構造基準適用	H30	90,283	4,312	725	95,320	279	249	528	111	80	21	3	7	3	0	225	96,073	
		R1	92,483	4,391	732	97,606	280	233	513	87	66	18	3	6	3	0	183	98,302	
		R2	94,617	4,446	725	99,788	274	233	507	99	74	19	3	6	3	0	204	100,499	
		R3	96,822	4,493	709	102,024	270	233	503	98	73	19	3	6	2	0	201	102,728	
		R4	98,911	4,581	714	104,206	266	230	496	97	70	12	3	5	2	0	189	104,891	
	計	H30	91,311	4,380	764	96,455	299	290	589	124	84	25	5	8	3	0	249	97,293	
		R1	93,503	4,458	767	98,728	299	273	572	99	69	21	5	7	3	0	204	99,504	
		R2	95,628	4,514	760	100,902	293	272	565	111	77	23	4	7	3	0	225	101,692	
		R3	97,902	4,559	744	103,205	289	271	560	110	77	23	4	7	2	0	223	103,988	
		R4	99,960	4,645	748	105,353	284	269	553	108	74	16	4	6	2	0	210	106,116	
単独処理浄化槽 + 合併処理浄化槽	H30	156,820	11,129	1,049	168,998	376	333	709	126	85	25	5	8	3	0	252	169,959		
	R1	158,437	11,079	1,039	170,555	369	315	684	101	69	21	5	7	3	0	206	171,445		
	R2	159,177	10,961	1,019	171,157	361	310	671	113	77	23	4	7	3	0	227	172,055		
	R3	160,457	10,829	998	172,284	357	312	669	112	77	23	4	7	2	0	225	173,178		
	R4	161,785	10,767	990	173,542	352	307	659	110	74	16	4	6	2	0	212	174,413		

資料一表 19 市町別浄化槽設置基数 (令和4年度)

(単位:基)

処理方法	単 独 処 理													小計	
	人槽区分 下限 上限	~20	21~ 100	101~ 200	201~ 300	301~ 500	501~ 1,000	1001~ 2,000	2001~ 3,000	3001~ 4,000	4001~ 5,000	5001~ 10,000	10,001 ~		
広島市	4,487	572	22	11	3	0	0	0	0	0	0	0	0	5,095	
呉市	3,553	437	13	1	4	1	0	0	0	0	0	0	0	4,009	
竹原市	4,436	250	6	2	2	0	0	0	0	0	0	0	0	4,696	
三原市	5,662	550	42	10	5	0	0	0	0	0	0	0	0	6,269	
尾道市	8,356	946	50	21	6	0	0	0	0	0	0	0	0	9,379	
福山市	13,361	867	45	10	12	1	0	0	0	0	0	0	0	14,296	
府中市	3,910	414	16	5	1	0	0	0	0	0	0	0	0	4,346	
三次市	2,605	488	8	3	2	0	0	0	0	0	0	0	0	3,106	
庄原市	338	74	6	0	0	0	0	0	0	0	0	0	0	418	
大竹市	137	49	5	0	0	0	0	0	0	0	0	0	0	191	
東広島市	3,329	450	6	2	1	0	0	0	0	0	0	0	0	3,788	
廿日市市	6,073	384	2	2	0	0	0	0	0	0	0	0	0	6,461	
安芸高田市	917	110	6	1	0	0	0	0	0	0	0	0	0	1,034	
江田島市	1,667	102	2	0	0	0	0	0	0	0	0	0	0	1,771	
府中町	538	62	1	0	2	0	0	0	0	0	0	0	0	603	
海田町	150	30	2	0	0	0	0	0	0	0	0	0	0	182	
熊野町	250	11	0	0	0	0	0	0	0	0	0	0	0	261	
坂町	49	9	0	0	0	0	0	0	0	0	0	0	0	58	
安芸太田町	82	30	1	0	0	0	0	0	0	0	0	0	0	113	
北広島町	314	92	1	0	0	0	0	0	0	0	0	0	0	407	
大崎上島町	338	50	3	0	0	0	0	0	0	0	0	0	0	391	
世羅町	1,093	114	4	0	0	0	0	0	0	0	0	0	0	1,211	
神石高原町	180	31	1	0	0	0	0	0	0	0	0	0	0	212	
県 計	61,825	6,122	242	68	38	2	0	0	0	0	0	0	0	68,297	
処理方法	合 併 処 理													小計	合計
人槽区分 下限 上限	~20	21~ 100	101~ 200	201~ 300	301~ 500	501~ 1,000	1001~ 2,000	2001~ 3,000	3001~ 4,000	4001~ 5,000	5001~ 10,000	10,001 ~			
広島市	5,116	189	62	23	22	4	2	4	0	0	0	0	0	5,422	10,517
呉市	2,246	137	25	13	7	2	3	1	0	0	0	0	0	2,434	6,443
竹原市	2,359	124	32	7	12	3	4	0	0	0	0	0	0	2,541	7,237
三原市	7,507	217	46	21	21	8	8	1	1	1	0	0	0	7,831	14,100
尾道市	15,278	769	112	48	43	14	3	1	0	0	0	0	0	16,268	25,647
福山市	15,999	717	87	29	35	16	6	1	0	1	1	0	0	16,892	31,188
府中市	3,321	156	25	9	8	2	1	0	0	0	0	0	0	3,522	7,868
三次市	5,001	233	42	14	22	7	6	2	0	0	0	0	0	5,327	8,433
庄原市	3,099	98	16	7	8	4	3	2	0	0	0	0	0	3,237	3,655
大竹市	298	25	6	0	4	0	0	0	0	0	0	0	0	333	524
東広島市	18,774	1,204	161	51	34	11	9	1	2	0	0	0	0	20,247	24,035
廿日市市	6,165	272	48	20	20	12	9	1	1	1	0	0	0	6,549	13,010
安芸高田市	4,133	114	27	10	7	8	3	0	0	2	0	0	0	4,304	5,338
江田島市	1,019	61	8	2	4	0	1	0	0	0	0	0	0	1,095	2,866
府中町	192	14	8	0	1	1	0	0	0	0	0	1	0	217	820
海田町	66	3	2	0	1	0	0	0	0	0	0	0	0	72	254
熊野町	629	31	2	0	0	0	0	0	0	0	0	0	0	662	923
坂町	35	3	0	0	0	0	1	0	0	0	0	0	0	39	97
安芸太田町	900	19	10	5	0	1	2	0	0	0	0	0	0	937	1,050
北広島町	2,635	73	5	6	8	7	5	2	0	1	0	0	0	2,742	3,149
大崎上島町	651	40	5	4	2	3	1	0	0	0	0	0	0	706	1,097
世羅町	2,977	107	14	10	9	2	1	0	0	0	0	0	0	3,120	4,331
神石高原町	1,560	39	5	5	1	3	6	0	0	0	0	0	0	1,619	1,831
県 計	99,960	4,645	748	284	269	108	74	16	4	6	2	0	0	106,116	174,413

資料一表 20 処理方法別浄化槽設置基数（令和4年度）

(単位：基)

種類	人槽	200人槽以下				201～500人槽			501人槽以上								合計		
		～20	21～100	101～200	小計	201～300	301～500	小計	501～1,000	1,001～2,000	2,001～3,000	3,001～4,000	4,001～5,000	5,001～10,000	10,001～	小計			
旧構造基準	単独処理	腐敗型	2,600	455	72	3,127	13	8	21	1	0	0	0	0	0	0	1	3,149	
		ばっ気型	10,494	1,228	71	11,793	30	12	42	0	0	0	0	0	0	0	0	11,835	
		その他	2,863	548	74	3,485	20	11	31	1	0	0	0	0	0	0	1	3,517	
		小計	15,957	2,231	217	18,405	63	31	94	2	0	0	0	0	0	0	2	18,501	
	合併処理	散水ろ床	1	1	0	2	0	0	0	0	0	0	0	0	0	0	0	2	
		活性汚泥	258	3	7	268	2	5	7	0	1	1	0	0	0	0	2	277	
その他		790	60	27	877	16	34	50	11	3	3	1	1	0	0	19	946		
	小計	1,049	64	34	1,147	18	39	57	11	4	4	1	1	0	0	21	1,225		
	旧構造合計	17,006	2,295	251	19,552	81	70	151	13	4	4	1	1	0	0	23	19,726		
新構造基準	単独処理	分離接触ばっ気	40,070	3,528	8	43,606	2	2	4	0	0	0	0	0	0	0	43,610		
		分離ばっ気	4,527	269	3	4,799	0	1	1	0	0	0	0	0	0	0	4,800		
		散水ろ床	6	4	4	14	1	2	3	0	0	0	0	0	0	0	17		
		その他	1,265	90	10	1,365	2	2	4	0	0	0	0	0	0	0	1,369		
			小計	45,868	3,891	25	49,784	5	7	12	0	0	0	0	0	0	0	49,796	
	合併処理	構造例示型	分離接触ばっ気	1,332	603	35	1,970	10	5	15	2	1	0	0	0	0	0	3	1,988
			嫌気ろ床接触ばっ気	26,914	154	3	27,071	1	0	1	2	3	0	0	0	0	0	5	27,077
			脱窒ろ床接触ばっ気	8	2	0	10	0	0	0	0	0	0	0	0	0	0	10	
			回転板接触	0	1	1	2	0	1	1	1	0	0	0	0	0	0	1	4
			接触ばっ気	0	548	398	946	149	115	264	36	16	5	1	1	0	0	59	1,269
			散水ろ床	0	1	0	1	0	0	0	0	0	0	0	0	0	0	1	
			長時間ばっ気	0	0	24	24	29	39	68	22	27	4	1	2	1	0	57	149
			標準活性汚泥	0	0	0	0	0	0	0	0	0	0	0	0	1	0	1	
			接触ばっ気・砂ろ過	0	0	1	1	0	0	0	0	1	0	0	0	0	0	1	2
			凝集分離	0	0	0	0	0	0	0	0	0	0	0	0	0	0	0	
		接触ばっ気・活性炭	0	0	0	0	0	0	0	0	0	0	0	0	0	0	0		
		凝集分離・活性炭	0	0	0	0	0	2	2	0	0	0	0	0	0	0	0	2	
		硝化液循環	0	0	0	0	0	0	0	1	0	0	0	0	0	0	1	1	
		三次処理 脱窒・脱磷	0	0	0	0	0	1	1	0	0	0	0	0	0	0	0	1	
			小計	28,254	1,309	462	30,025	189	163	352	64	48	9	2	3	2	0	128	30,505
大臣認定型	うち窒素除去能力を有する高度処理型	65,558	2,908	226	68,692	68	56	124	27	20	2	1	2	0	0	52	68,868		
	うち窒素・リン同時除去能力を有する高度処理型	32,447	713	34	33,194	8	9	17	6	3	0	0	1	0	0	10	33,221		
	うちBOD除去能力に関する高度処理型	6	2	1	9	0	3	3	1	0	0	0	0	0	0	1	13		
	その他	35	35	4	74	1	0	1	0	1	0	0	0	0	0	1	76		
		小計	5,099	364	26	5,489	9	11	20	6	2	1	0	0	0	0	9	5,518	
	新構造合計	144,779	8,472	739	153,990	271	237	508	97	70	12	3	5	2	0	189	154,687		
	新構造基準+旧構造基準	161,785	10,767	990	173,542	352	307	659	110	74	16	4	6	2	0	212	174,413		

資料一表 21 建築用途別浄化槽（201人槽以上）設置基数（令和4年度）

(単位：基)

用途	人槽	201～500人槽			501人槽以上								合計	
		201～300	301～500	小計	501～1,000	1,001～2,000	2,001～3,000	3,001～4,000	4,001～5,000	5,001～10,000	10,001～	小計		
1 集会場施設関係		16	12	28	7	1	1	0	0	0	0	0	9	37
2 住宅施設関係	(1) 大家又は設置者管理	29	13	42	7	3	0	0	1	1	0	0	12	54
	(2) 入居者管理	25	12	37	11	5	1	2	1	0	0	0	20	57
3 宿泊施設関係		16	26	42	13	13	1	0	0	0	0	0	27	69
4 医療施設関係		17	27	44	20	7	1	0	2	0	0	0	30	74
5 店舗関係		59	29	88	4	8	3	0	0	0	0	0	15	103
6 娯楽施設関係		29	48	77	9	6	1	0	2	0	0	0	18	95
7 駐車場関係		2	6	8	2	4	2	1	0	0	0	0	9	17
8 学校施設関係		39	28	67	7	4	0	1	0	0	0	0	12	79
9 事務所関係		21	23	44	3	1	0	0	0	1	0	0	5	49
10 作業場関係		32	29	61	5	3	1	0	0	0	0	0	9	70
11 その他		67	54	121	22	19	5	0	0	0	0	0	46	167
計	2 (2) を除く計	327	295	622	99	69	15	2	5	2	0	0	192	814
	全体計	352	307	659	110	74	16	4	6	2	0	0	212	871

(注) 「2 (2) の入居者管理」とは、当該浄化槽を入居者が自ら共同で管理しているものをいう。

資料一表 22 市町一般廃棄物処理事業担当部局一覧

令和6年4月1日現在

市町名	担当部局	電話番号	所在地
広島市	環境政策課環境政策係	082-504-2505	〒730-8586 広島市中区国泰寺町一丁目6-34
呉市	環境政策課	0823-25-3302	〒737-8501 呉市中央四丁目1-6
竹原市	地域づくり課生活環境係	0846-22-2279	〒725-8666 竹原市中央五丁目1-35
三原市	環境施設課業務係	0848-63-1210	〒723-0061 三原市八坂町10227
尾道市	清掃事務所	0848-48-2900	〒722-0221 尾道市長者原一丁目220-75
福山市	環境総務課	084-928-1071	〒720-8501 福山市東桜町3-5
府中市	環境整備課庶務管理係	0847-43-9222	〒726-0002 府中市鶴飼町74-2
三次市	環境政策課業務管理係	0824-66-3449	〒729-6213 三次市廻神町1820-12
庄原市	環境政策課リサイクルプラザ係	0824-72-1398	〒727-0003 庄原市是松町20-25
大竹市	環境整備課リサイクルセンター	0827-52-5101	〒739-0601 大竹市東栄三丁目4
東広島市	廃棄物対策課	082-420-0926	〒739-8601 東広島市西条栄町8-29
廿日市市	循環型社会推進課	0829-30-9133	〒738-8501 廿日市市下平良一丁目11-1
安芸高田市	社会環境課環境生活係	0826-42-1126	〒731-0592 安芸高田市吉田町吉田791
江田島市	地域支援課	0823-43-1637	〒737-2297 江田島市大柿町大原505
府中町	環境課環境衛生係	082-286-3242	〒735-8686 安芸郡府中町大通三丁目5-1
海田町	環境センター	082-823-4601	〒736-0002 安芸郡海田町国信二丁目18-1
熊野町	生活環境課	082-820-5606	〒731-4292 安芸郡熊野町中溝一丁目1-1
坂町	環境防災課	082-820-1506	〒731-4393 安芸郡坂町平成ケ浜一丁目1-1
安芸太田町	衛生対策室	0826-23-1120	〒731-3411 山県郡安芸太田町大字穴1456-1
北広島町	環境生活課	050-5812-1861	〒731-1595 山県郡北広島町有田1234
大崎上島町	保健衛生課	0846-62-0303	〒725-0401 豊田郡大崎上島町木江4968
世羅町	町民課環境整備係	0847-22-4513	〒722-1192 世羅郡世羅町大字西上原123-1
神石高原町	健康衛生課	0847-89-3336	〒720-1522 神石郡神石高原町小島1701

資料一表 23 一般廃棄物処理事業関係一部事務組合一覧

令和6年4月1日現在

名称	電話番号	所在地	所管区域	し尿	ごみ
安芸地区衛生施設管理組合	082-885-2538	〒731-4301 安芸郡坂町 21322-11	広島市〔東区(福田町・福田一～八丁目、馬木町・馬木一～九丁目、温品町・温品一～八丁目・上温品一～四丁目)、安芸区(全域)〕	A	—
			府中町、海田町、熊野町、坂町	A	B
三原広域市町村圏事務組合	0848-62-1200	〒723-0061 三原市八坂町10227	三原市、世羅町	—	B
芸北広域環境施設組合	0826-72-8871	〒731-1513 山県郡北広島町川井 11080-18	安芸高田市、北広島町	—	A
広島中央環境衛生組合	082-426-0852	〒739-0022 東広島市西条町上三永 10759-2	東広島市、竹原市、大崎上島町	B	B

(注) 1 し尿

A…………し尿の収集処理について、組合で一貫して行っている。

B…………し尿処理施設の管理のみ、組合で行っている。

2 ごみ

A…………ごみの収集処理について、組合で一貫して行っている。

B…………ごみ処理施設の管理のみ、組合で行っている。