

報道関係者各位

大阪・関西万博に向けた取組

ひろしまブランドショップ T A U が阪急大阪梅田駅に出店！

<期間：令和6年7月5日（金）～22日（月）>

来年の大阪・関西万博開催に向けて盛り上がる大阪の梅田に期間限定で「ひろしまブランドショップ T A U」を出店します！

関西の消費者の皆様へ広島県産品の魅力を発信することにより、県産品の認知度向上や販路拡大を図るとともに、あわせて観光情報等を発信することにより広島県への観光誘客も図っていきます。

選りすぐりの広島県産品を取りそろえてお待ちしておりますので、ぜひ、貴メディアでの取材をよろしくお願いいたします。

期 間：令和6年7月5日（金）～22日（月）

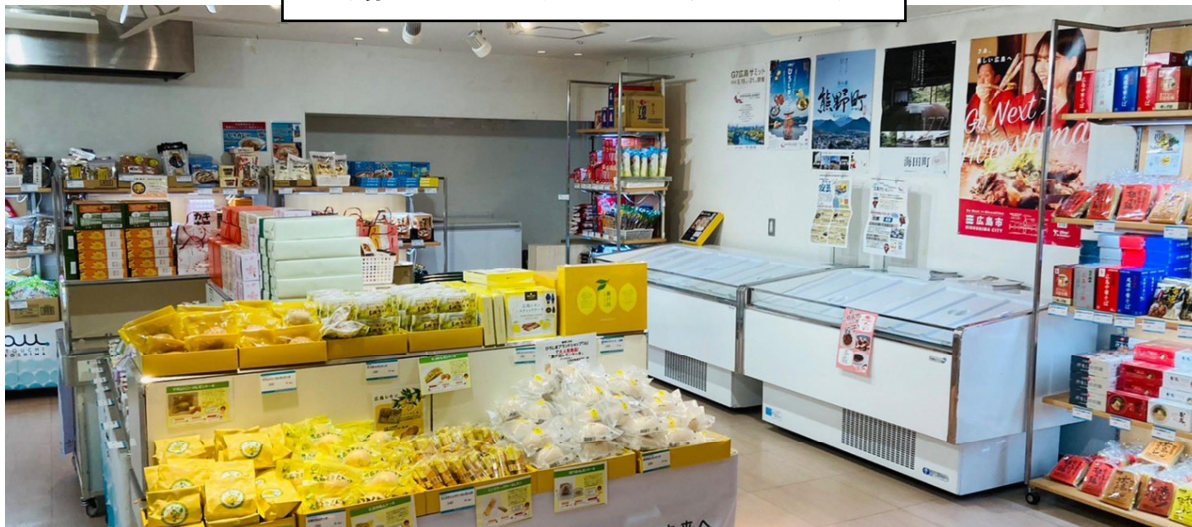
営業時間：11:00～22:00（初日は16時から、最終日は20時まで）

場 所：阪急大阪梅田駅2階中央改札内

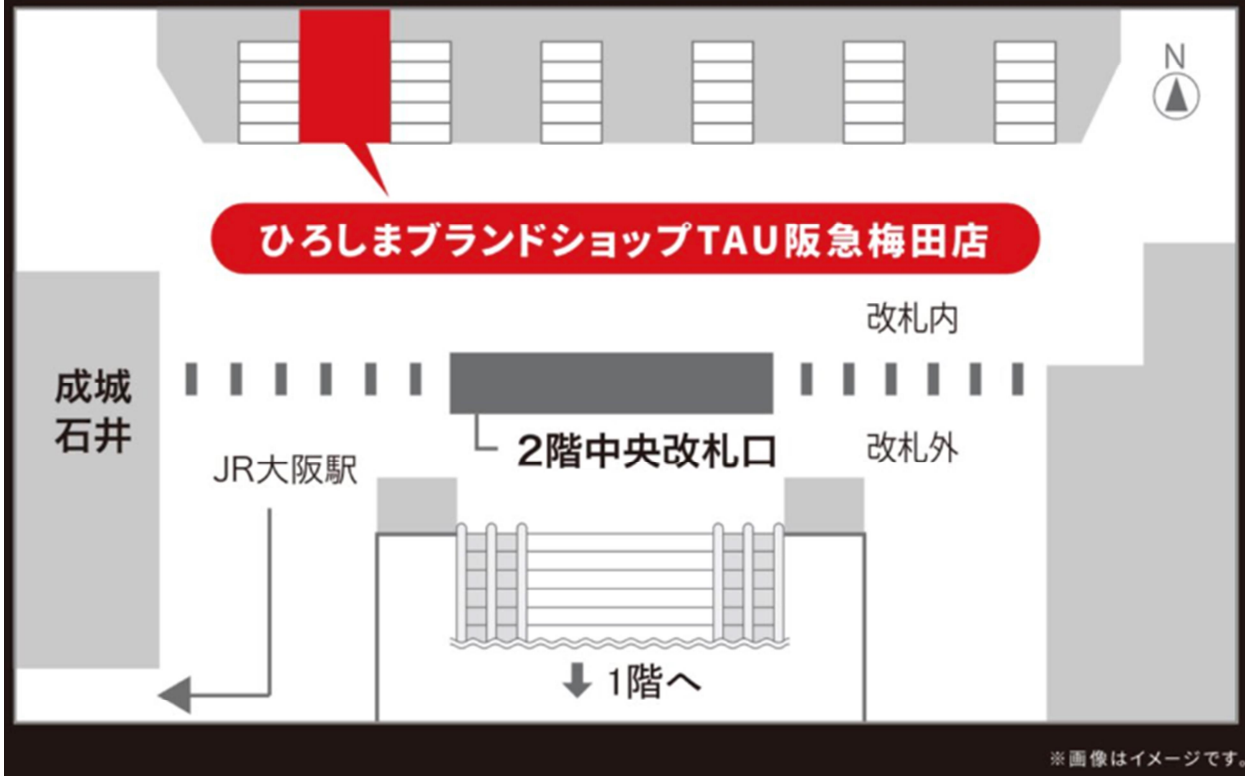
主な販売商品：「生もみじ」、「レモンケーキ」、「冷凍お好み焼き」、「日本酒」など

そ の 他：観光ポスター掲示・観光パンフレット配架、一部の期間、事業者による試食販売も実施

会場イメージ（写真は令和5年時のものです）



阪急大阪梅田駅2階中央改札内に期間限定OPEN!



【ひろしまブランドショップTAU概要】

「ひろしまブランドショップTAU」は広島ファンの拡大とひろしまブランドの価値向上を図るため、物販・飲食・情報発信機能を通じ、全国に向けて魅力発信を行っており、売上で年間9億5千万円を超え、都内アンテナショップ売上3位以内を記録いたしました。また広島県では、新しいスローガン「ENERGY OF PEACE ひろしま」を掲げ、ひろしまの「元気」「美味しい」「暮らしやすい」を広く発信していくために、未来に向けたチャレンジをしていきます。

<<https://www.tau-hiroshima.jp>>

名 称	ひろしまブランドショップTAU
所 在 地	東京都中央区銀座1-6-10銀座上ビルディング
オ ー プ ン 日	平成24年7月16日
店 舗 構 成	B1F 瀬戸内ダイニング「遠音近音」 1 F ショッピングフロア, ひろしまCAFE, 広島酒工房「翠」 2 F ショッピング・工芸品フロア, 広島お好み焼「鯉々」, 熊野筆セレクトショップ銀座店 3 F イベントスペース, 広島イタリアン「MERI Principessa」

取材を希望される場合は、下記まで御連絡ください。

商工労働局観光課BUYひろしま推進グループ

TEL : 082-513-3441

e-mail : buyhiro@pref.hiroshima.lg.jp