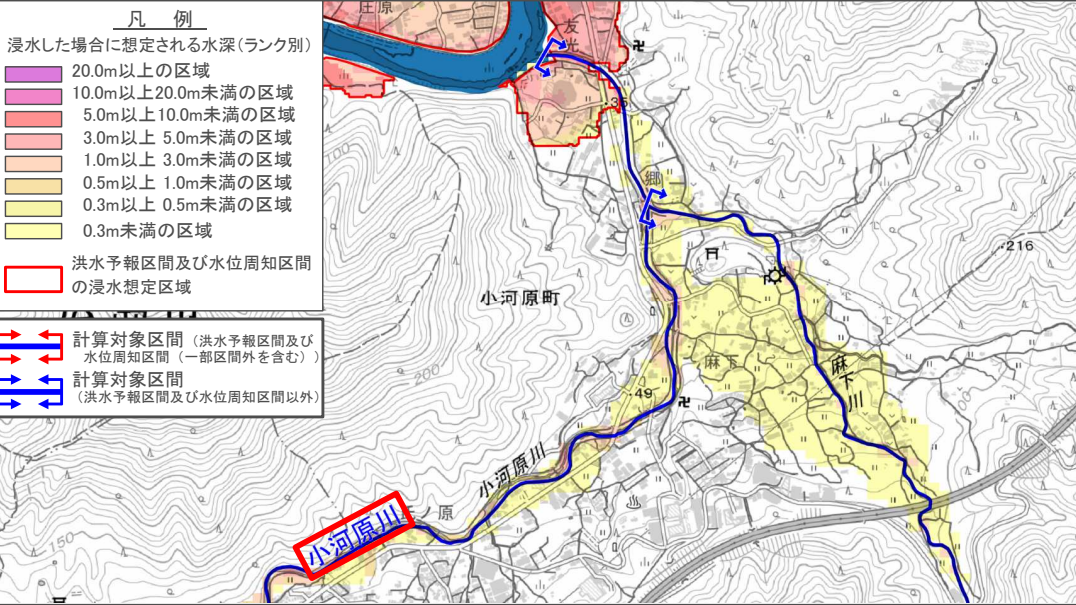
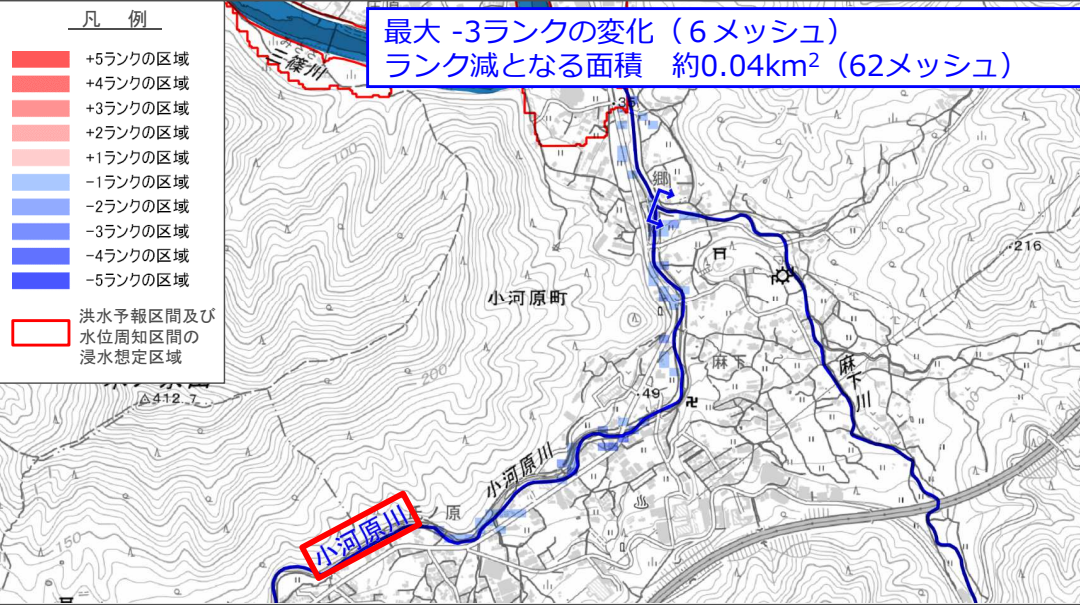


# ②広島市安佐北区エリア 洪水リスクマップ【想定最大規模】 変更版との比較 (太田川水系小河原川)

## ■ I 誤 (令和3年9月22日公表) 洪水リスクマップ【想定最大規模】

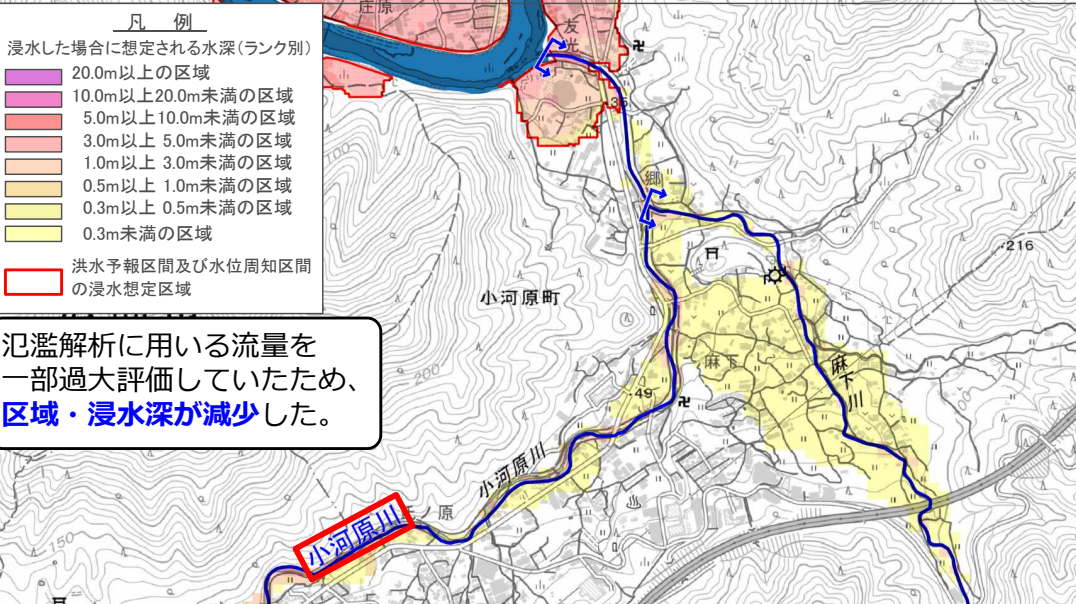


## ■ I と II の比較 浸水した場合に想定される水深のランク変化のイメージ

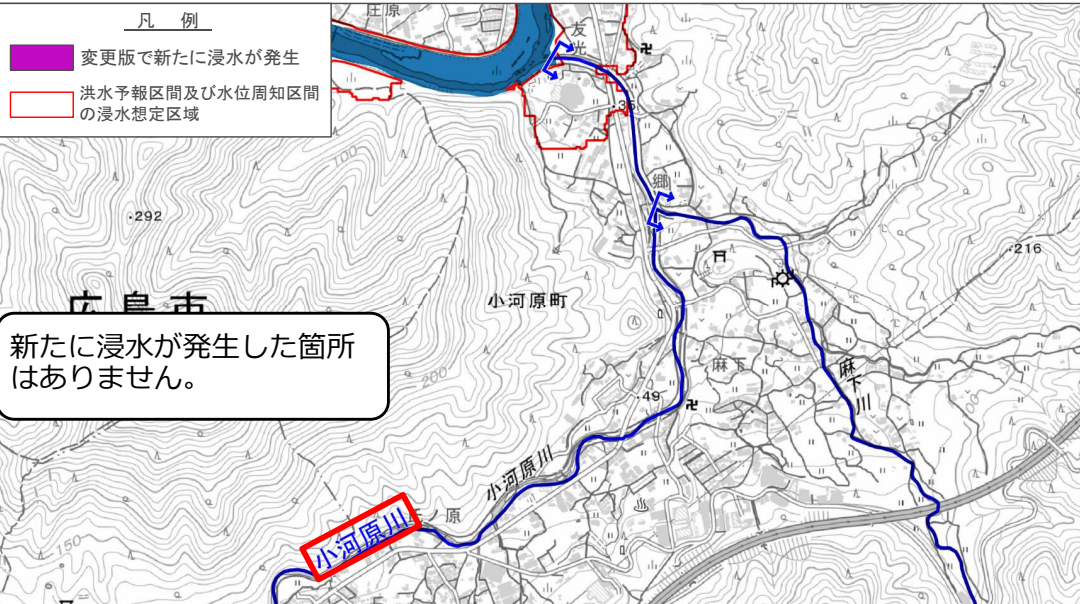


## ■ II 正 (変更版のイメージ)

※25mメッシュで最大包絡しているため見え方が異なる場合があります。

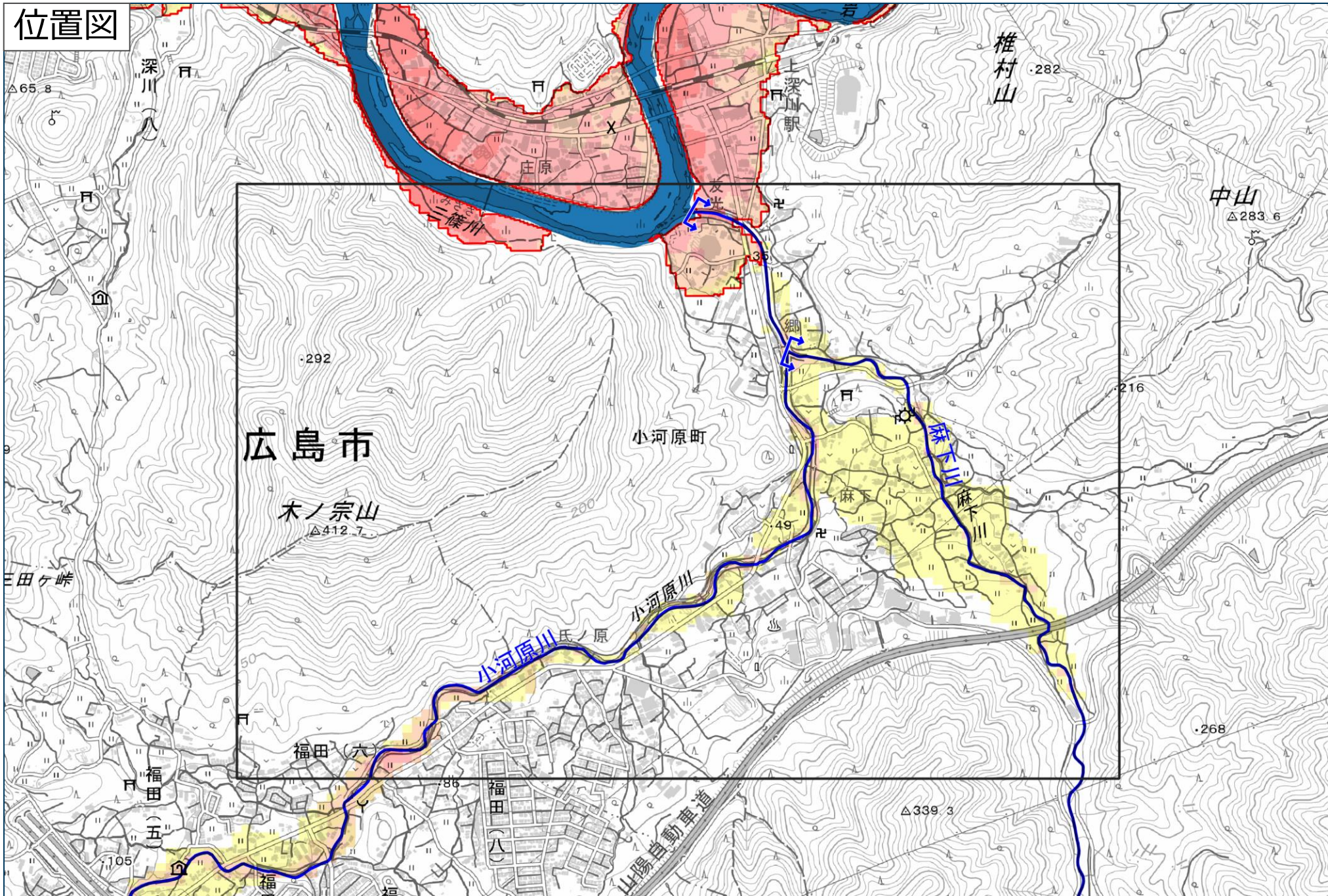


## ■ I と II の比較 変更により新たに浸水が発生した箇所のイメージ





# 位置図



深川 (Fukagawa)

椎村山 (Takamura-san, 282)

中山 (Nakayama-san, 283.6)

広島市 (Hiroshima City)

木ノ宗山 (Kinoshima-san, 412.7)

小川原町 (Kogawaracho)

小河原川 (Kogawara River)

新三川 (Shinmura River)

福田 (五) (Fukuda (5))

福田 (六) (Fukuda (6))

福田 (八) (Fukuda (8))

山陽自動車道 (San'yō Expressway)

339.3

268

216

292

65.8

三田ヶ峯 (Mita-gakayama)

105

福 (Fukuda)



# I 【誤】 変更前

## 凡例

浸水した場合に想定される水深(ランク別)

- 20.0m以上の区域
- 10.0m以上20.0m未満の区域
- 5.0m以上10.0m未満の区域
- 3.0m以上5.0m未満の区域
- 1.0m以上3.0m未満の区域
- 0.5m以上1.0m未満の区域
- 0.3m以上0.5m未満の区域
- 0.3m未満の区域

洪水予報区間及び水位周知区間の浸水想定区域

計算対象区間 (洪水予報区間及び水位周知区間 (一部区間外を含む))

計算対象区間 (洪水予報区間及び水位周知区間以外)

# 広島市

木ノ宗山

△412.7

小河原町

氏ノ原

小河原川

小河原川

麻下

麻下川

福田(六)

※想定し得る最大規模の降雨(1年間に発生する確率が1/1,000(0.1%)以下の降雨)によるシミュレーションです。



# Ⅱ【正】変更後

## 凡例

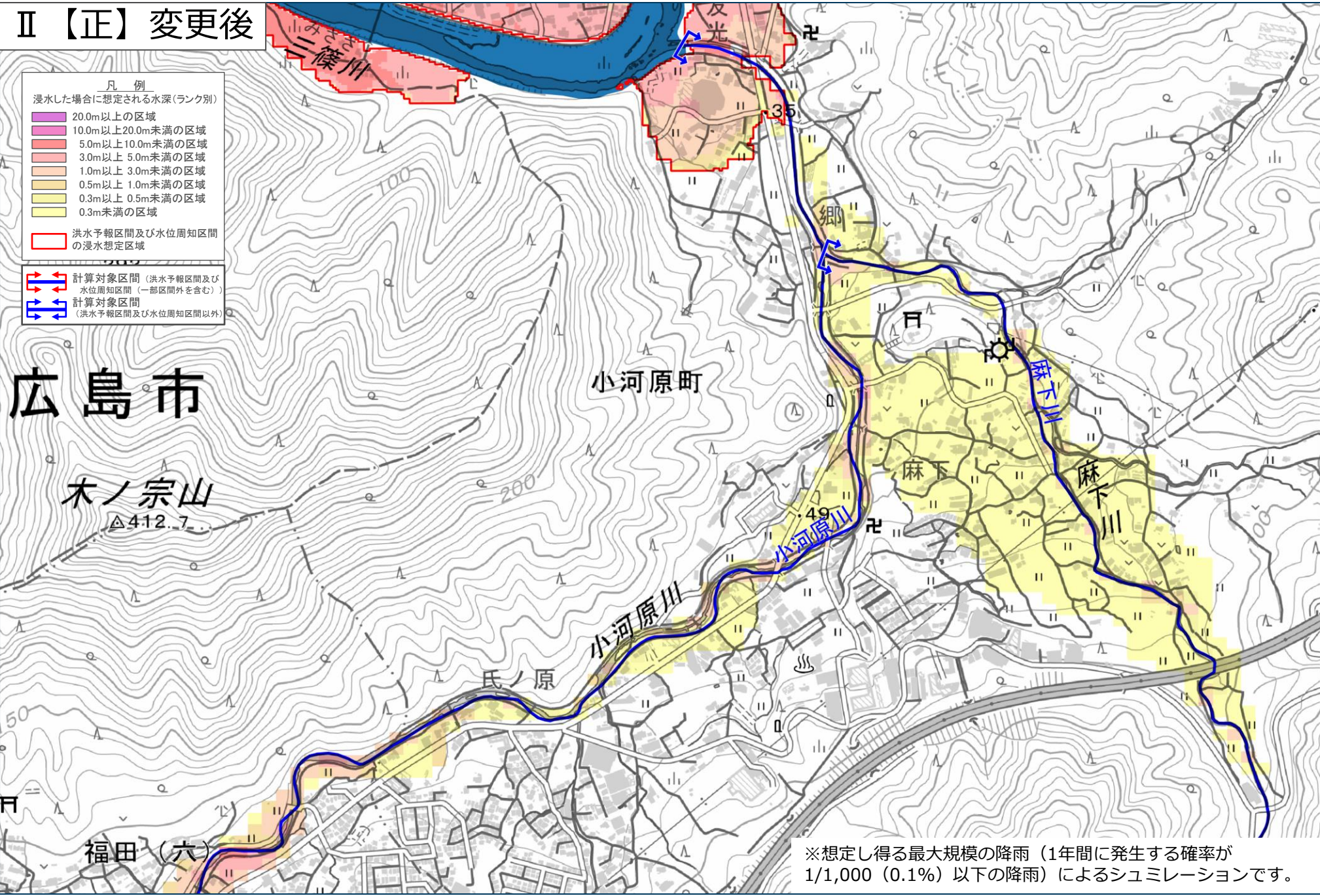
浸水した場合に想定される水深(ランク別)

- 20.0m以上の区域
- 10.0m以上20.0m未満の区域
- 5.0m以上10.0m未満の区域
- 3.0m以上5.0m未満の区域
- 1.0m以上3.0m未満の区域
- 0.5m以上1.0m未満の区域
- 0.3m以上0.5m未満の区域
- 0.3m未満の区域

洪水予報区間及び水位周知区間の浸水想定区域

計算対象区間 (洪水予報区間及び水位周知区間(一部区間外を含む))

計算対象区間 (洪水予報区間及び水位周知区間以外)



広島市

木ノ宗山  
△412.7

小河原町

氏ノ原

福田(六)

※想定し得る最大規模の降雨(1年間に発生する確率が1/1,000(0.1%)以下の降雨)によるシミュレーションです。



# I と II の比較 浸水した場合に想定される水深のランク変化



広島市

木ノ宗山  
△412.7

小河原町

氏ノ原

小河原川

小河原川

郷

麻下

麻下川

福田(六)

※想定し得る最大規模の降雨（1年間に発生する確率が1/1,000（0.1%）以下の降雨）によるシミュレーションです。





# IとIIの比較 変更により新たに浸水が発生した箇所

- 凡例
- 変更版で新たに浸水が発生
  - 洪水予報区間及び水位周知区間の浸水想定区域

この範囲では新たに浸水が発生した箇所はありません。

## 広島市

木ノ宗山  
△412.7

小河原町

郷

麻下

麻下川

小河原川

氏ノ原

福田(六)

※想定し得る最大規模の降雨（1年間に発生する確率が1/1,000（0.1%）以下の降雨）によるシミュレーションです。

