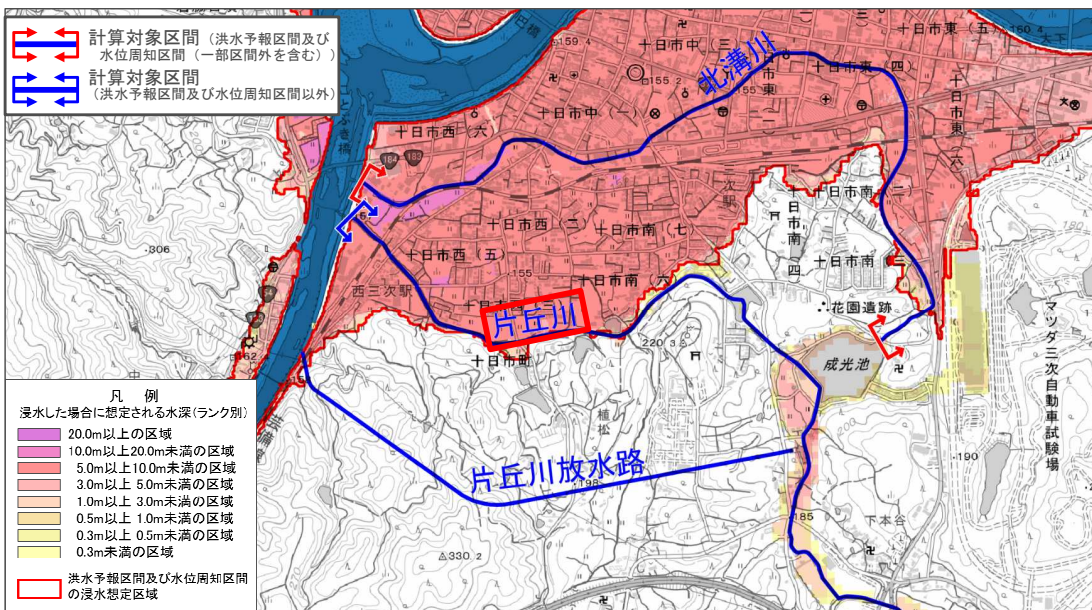
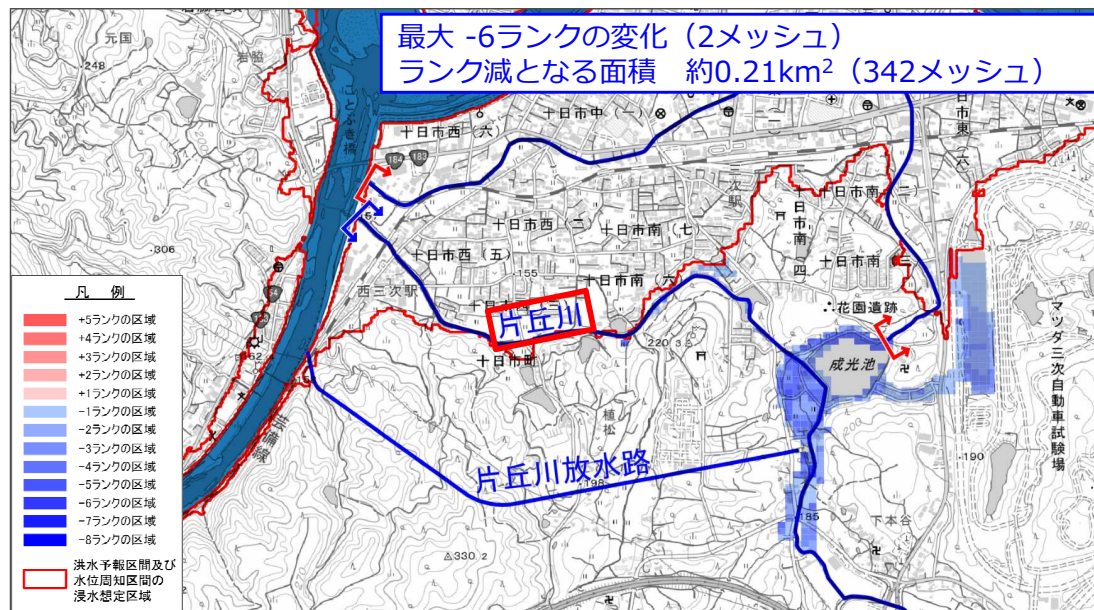


# ④三次市十日市エリア 洪水リスクマップ【想定最大規模】 変更版との比較 (江の川水系片丘川)

## ■ I 誤 (令和3年9月22日公表) 洪水リスクマップ【想定最大規模】

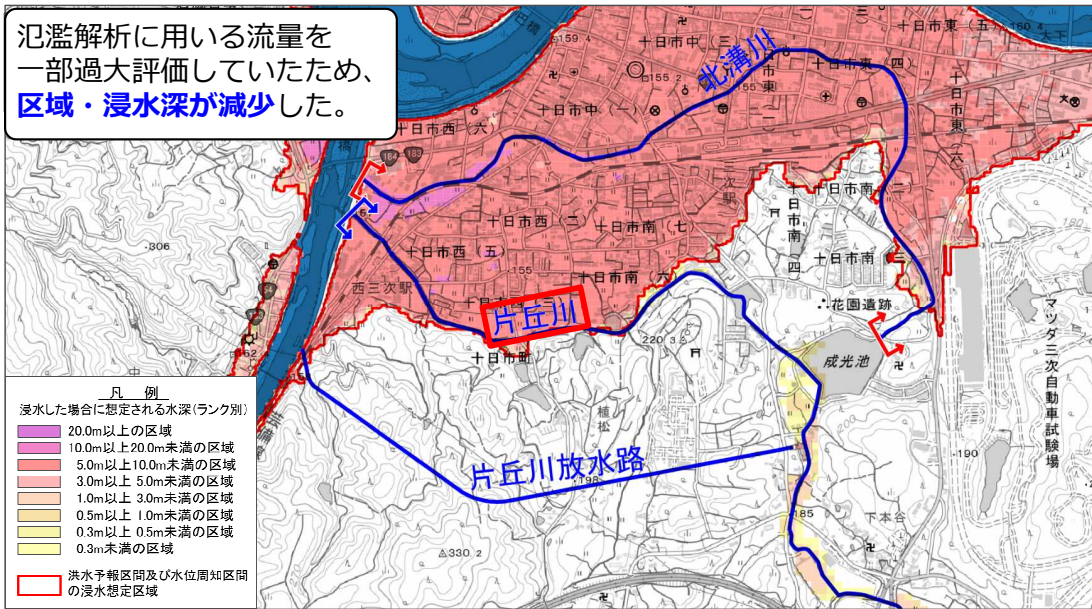


## ■ I と II の比較 浸水した場合に想定される水深のランク変化のイメージ

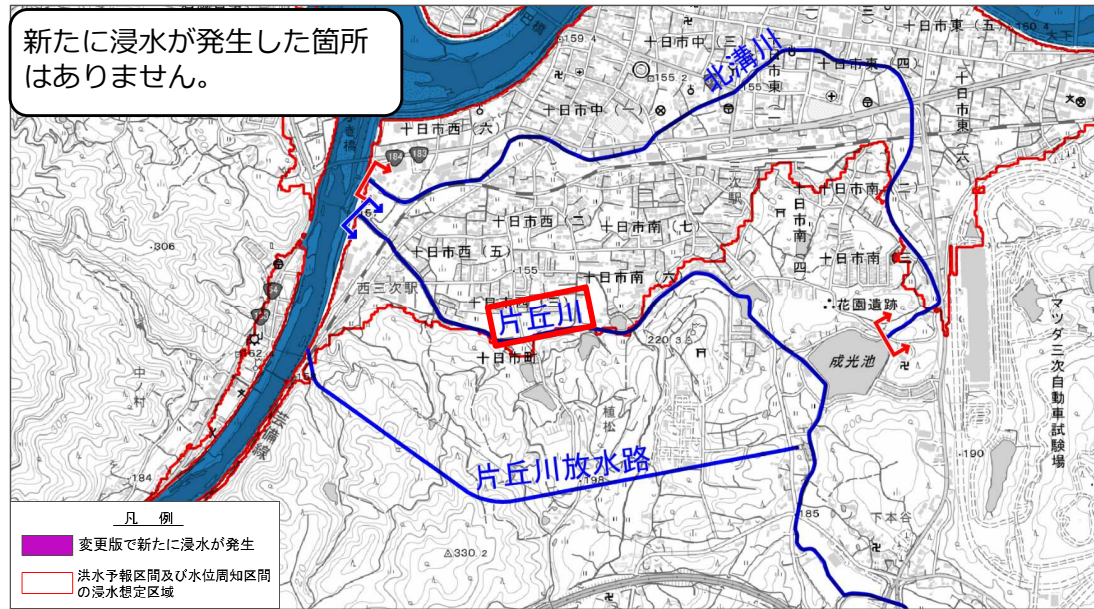


## ■ II 正 (変更版のイメージ)

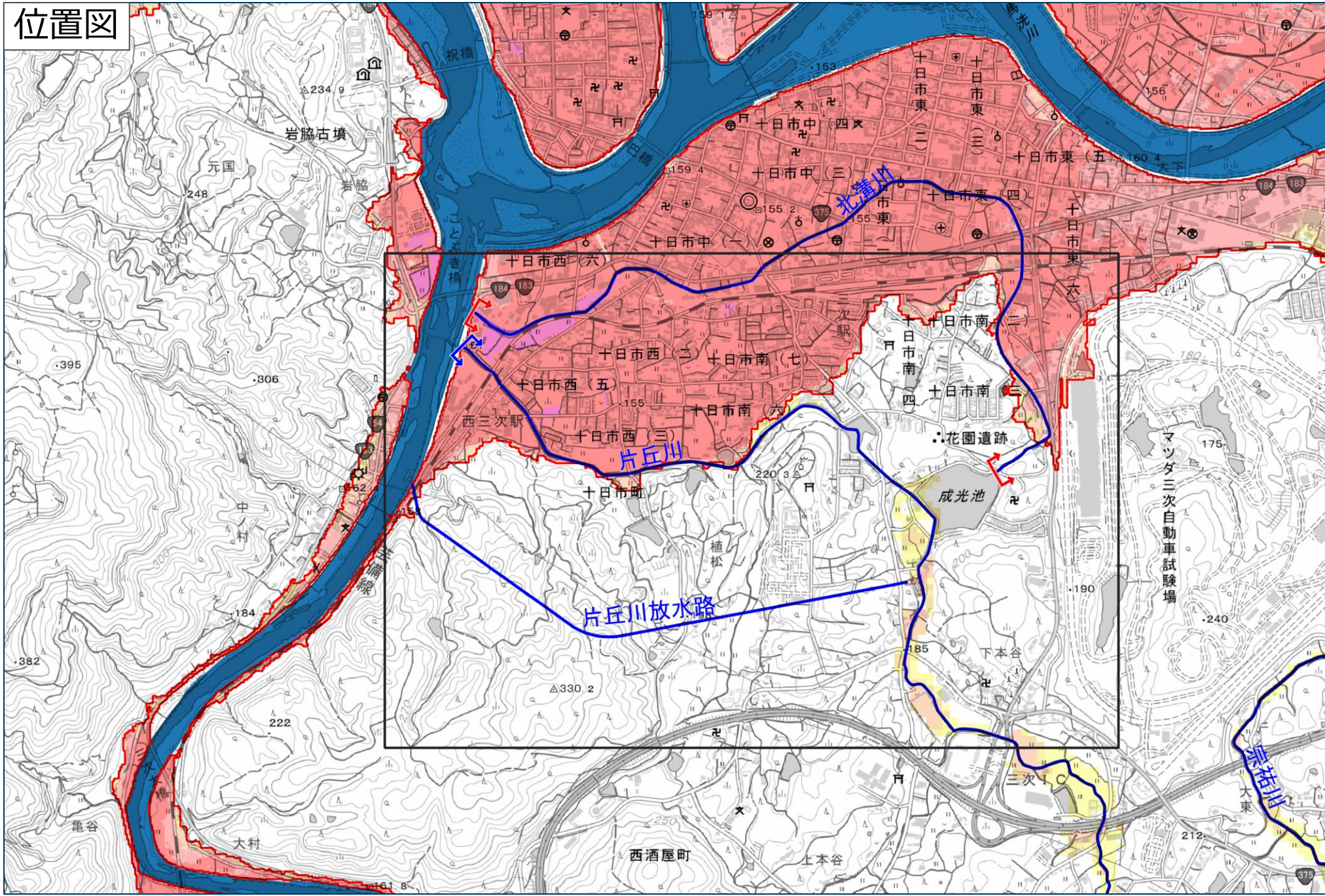
※25mメッシュで最大包絡しているため見え方が異なる場合があります。



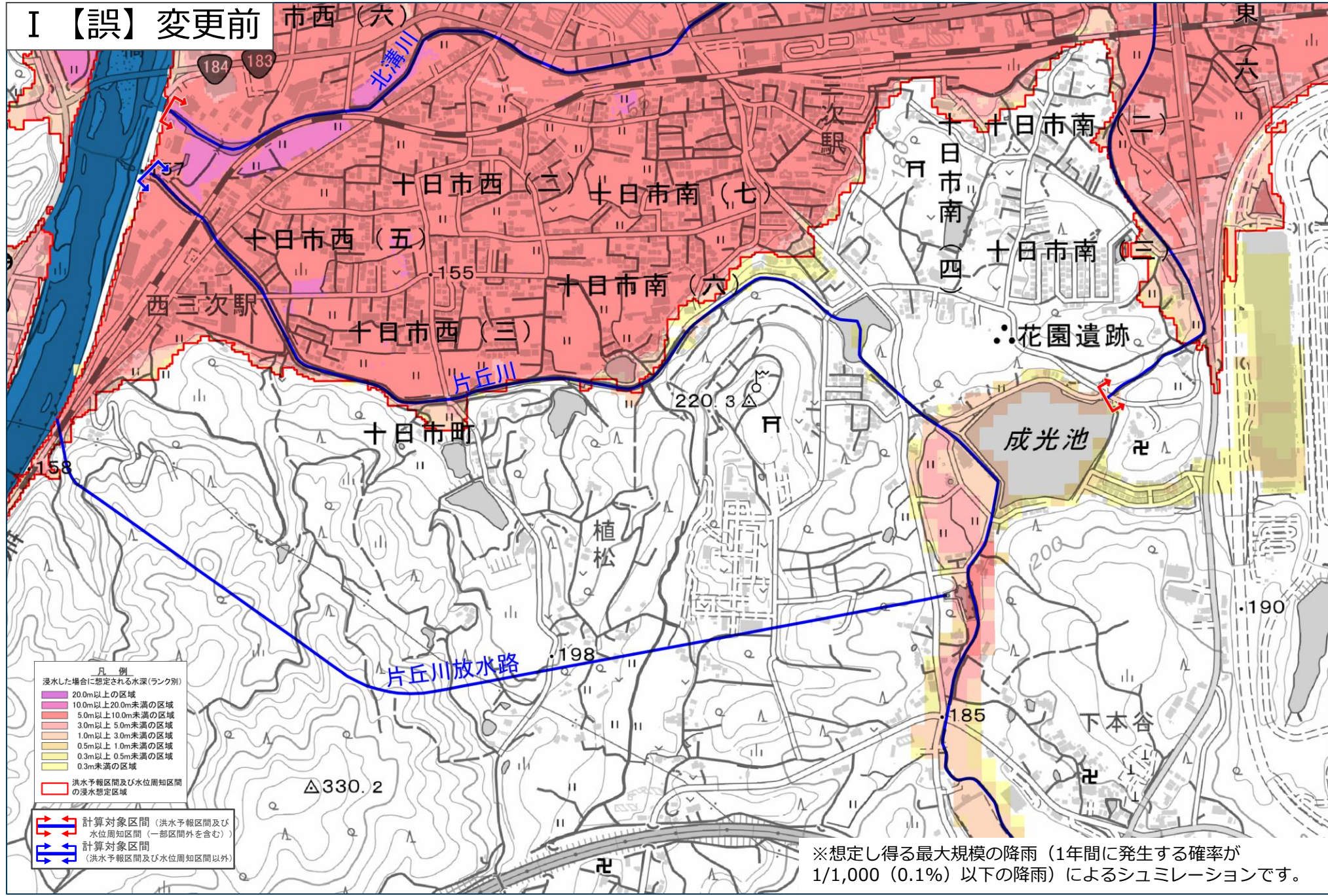
## ■ I と II の比較 変更により新たに浸水が発生した箇所のイメージ



# 位置図



# I 【誤】 変更前



凡例

浸水した場合に想定される水深(ランク別)

20.0m以上の区域
10.0m以上20.0m未満の区域
5.0m以上10.0m未満の区域
3.0m以上5.0m未満の区域
1.0m以上3.0m未満の区域
0.5m以上1.0m未満の区域
0.3m以上0.5m未満の区域
0.3m未満の区域

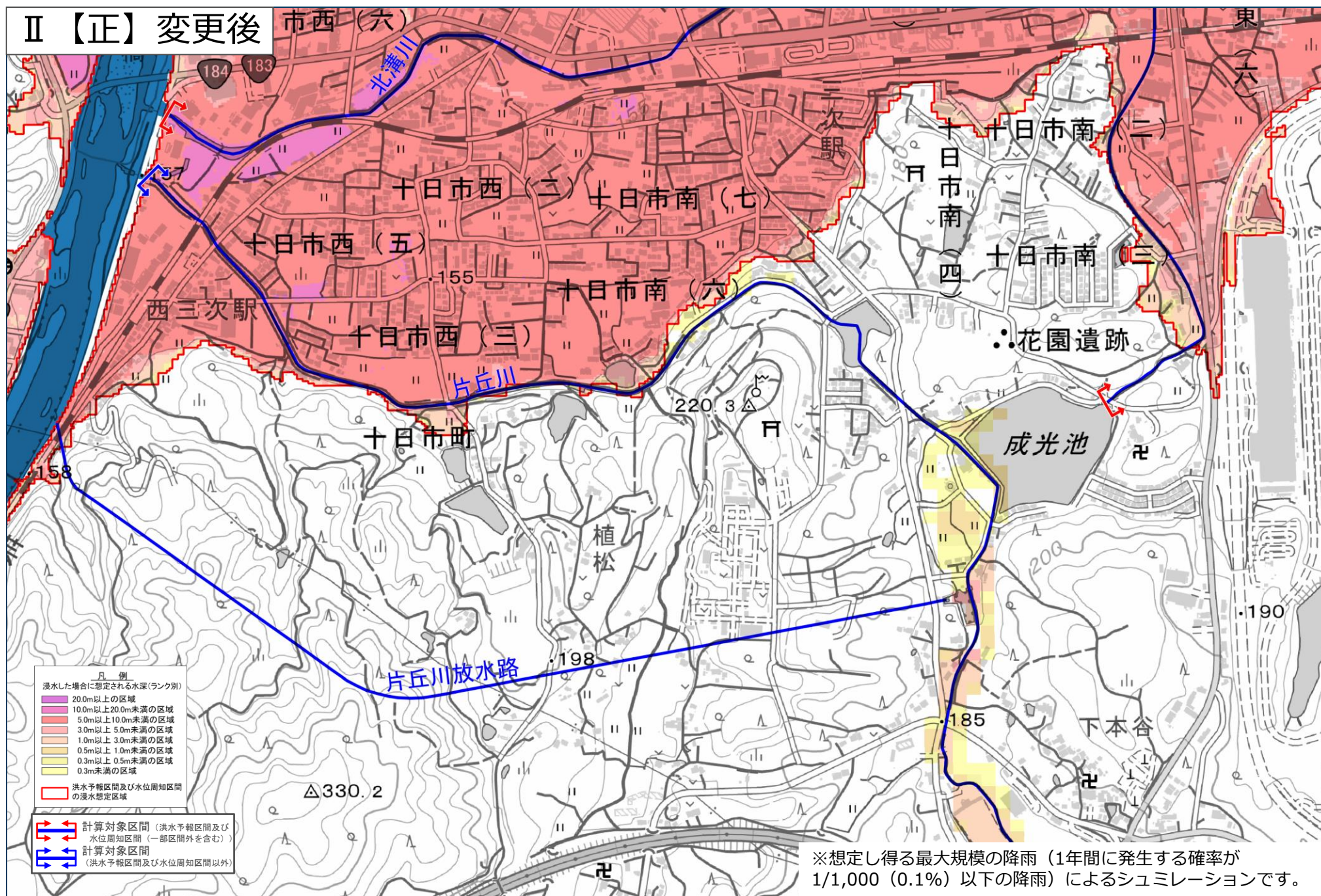
洪水予報区間及び水位周知区間の浸水想定区域

計算対象区間 (洪水予報区間及び水位周知区間 (一部区間外を含む))

計算対象区間 (洪水予報区間及び水位周知区間以外)

※想定し得る最大規模の降雨(1年間に発生する確率が1/1,000(0.1%)以下の降雨)によるシミュレーションです。

# Ⅱ【正】変更後

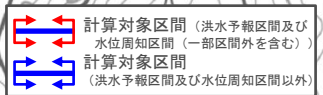


凡例

浸水した場合に想定される水深(ランク別)

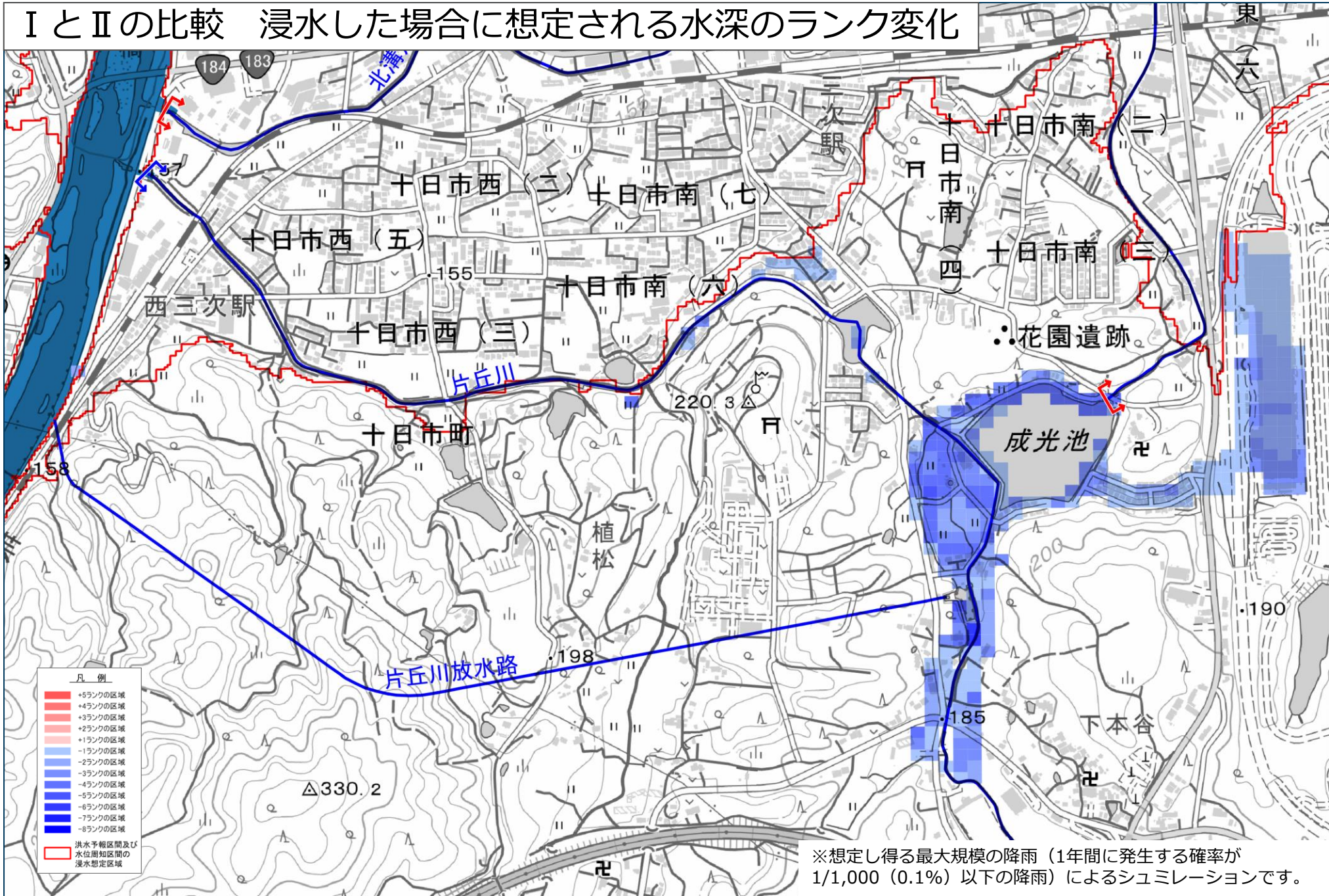
20.0m以上の区域
10.0m以上20.0m未満の区域
5.0m以上10.0m未満の区域
3.0m以上 5.0m未満の区域
1.0m以上 3.0m未満の区域
0.5m以上 1.0m未満の区域
0.3m以上 0.5m未満の区域
0.3m未満の区域

洪水予報区間及び水位周知区間の浸水想定区域

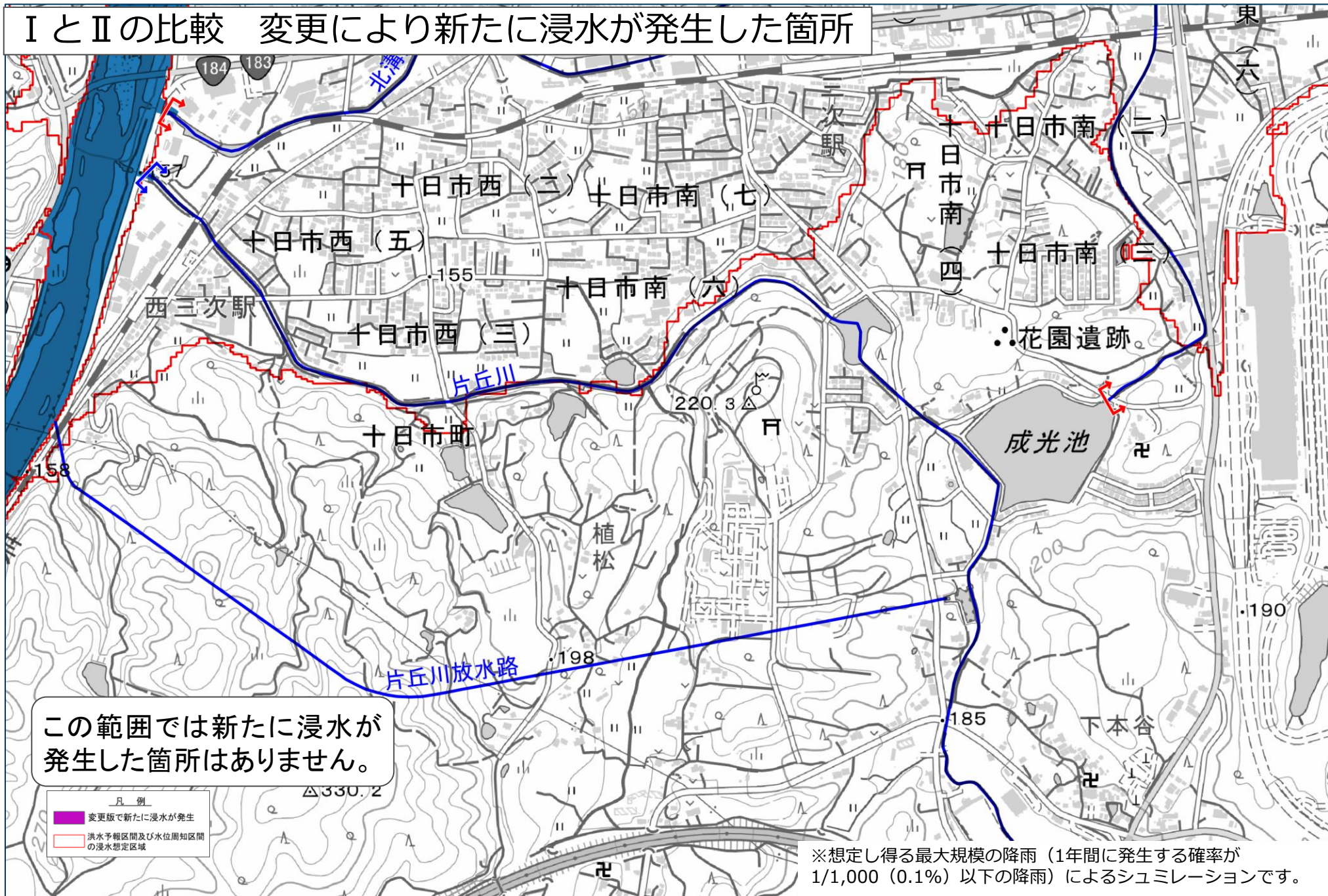


※想定し得る最大規模の降雨 (1年間に発生する確率が1/1,000 (0.1%) 以下の降雨) によるシミュレーションです。

# I と II の比較 浸水した場合に想定される水深のランク変化



# IとIIの比較 変更により新たに浸水が発生した箇所



この範囲では新たに浸水が発生した箇所はありません。

- 凡例
- 変更版で新たに浸水が発生
  - 洪水予報区間及び水位周知区間の浸水想定区域

※想定し得る最大規模の降雨（1年間に発生する確率が1/1,000（0.1%）以下の降雨）によるシミュレーションです。