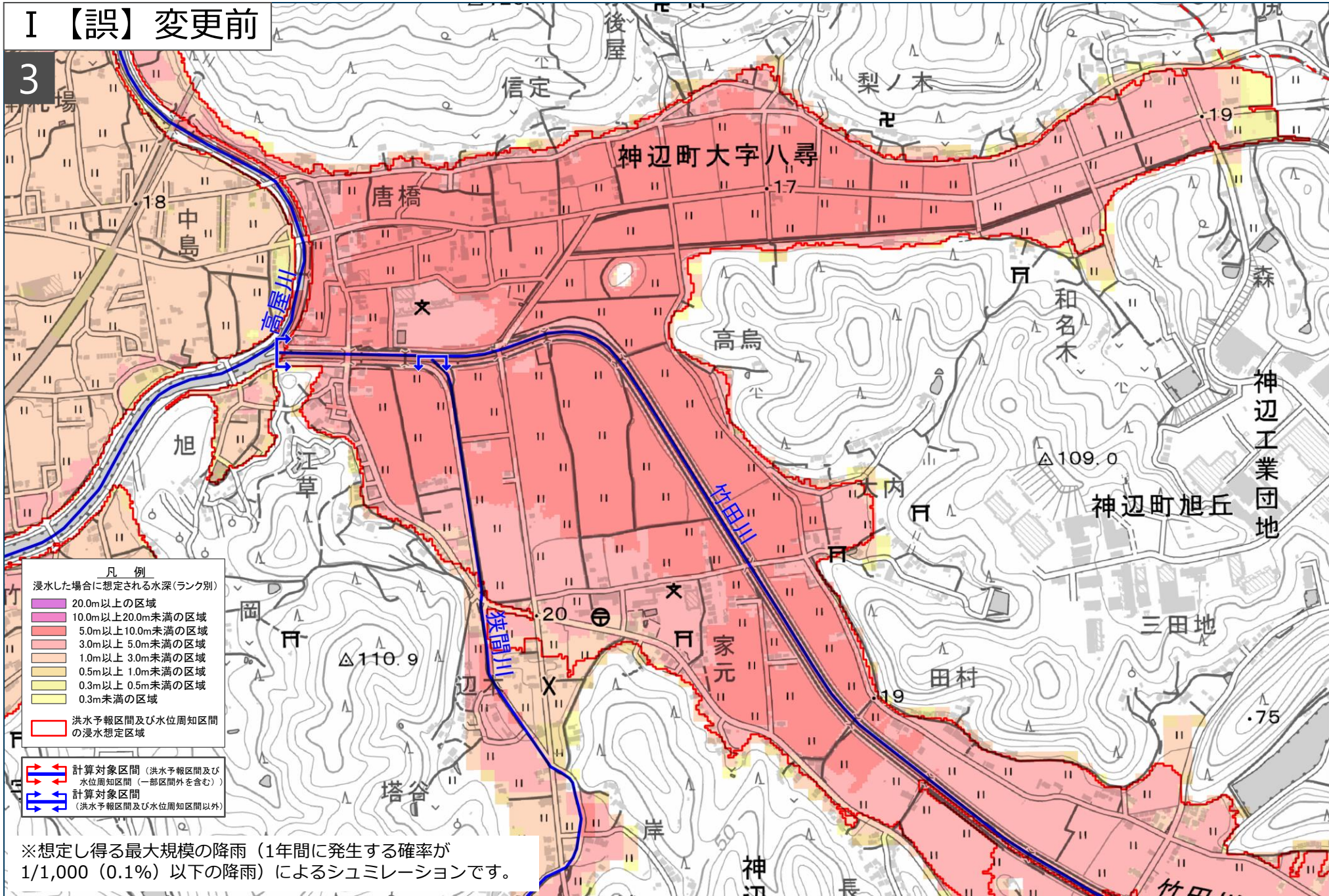


I 【誤】 変更前

3



凡例

浸水した場合に想定される水深(ランク別)

- 20.0m以上の区域
- 10.0m以上20.0m未満の区域
- 5.0m以上10.0m未満の区域
- 3.0m以上 5.0m未満の区域
- 1.0m以上 3.0m未満の区域
- 0.5m以上 1.0m未満の区域
- 0.3m以上 0.5m未満の区域
- 0.3m未満の区域

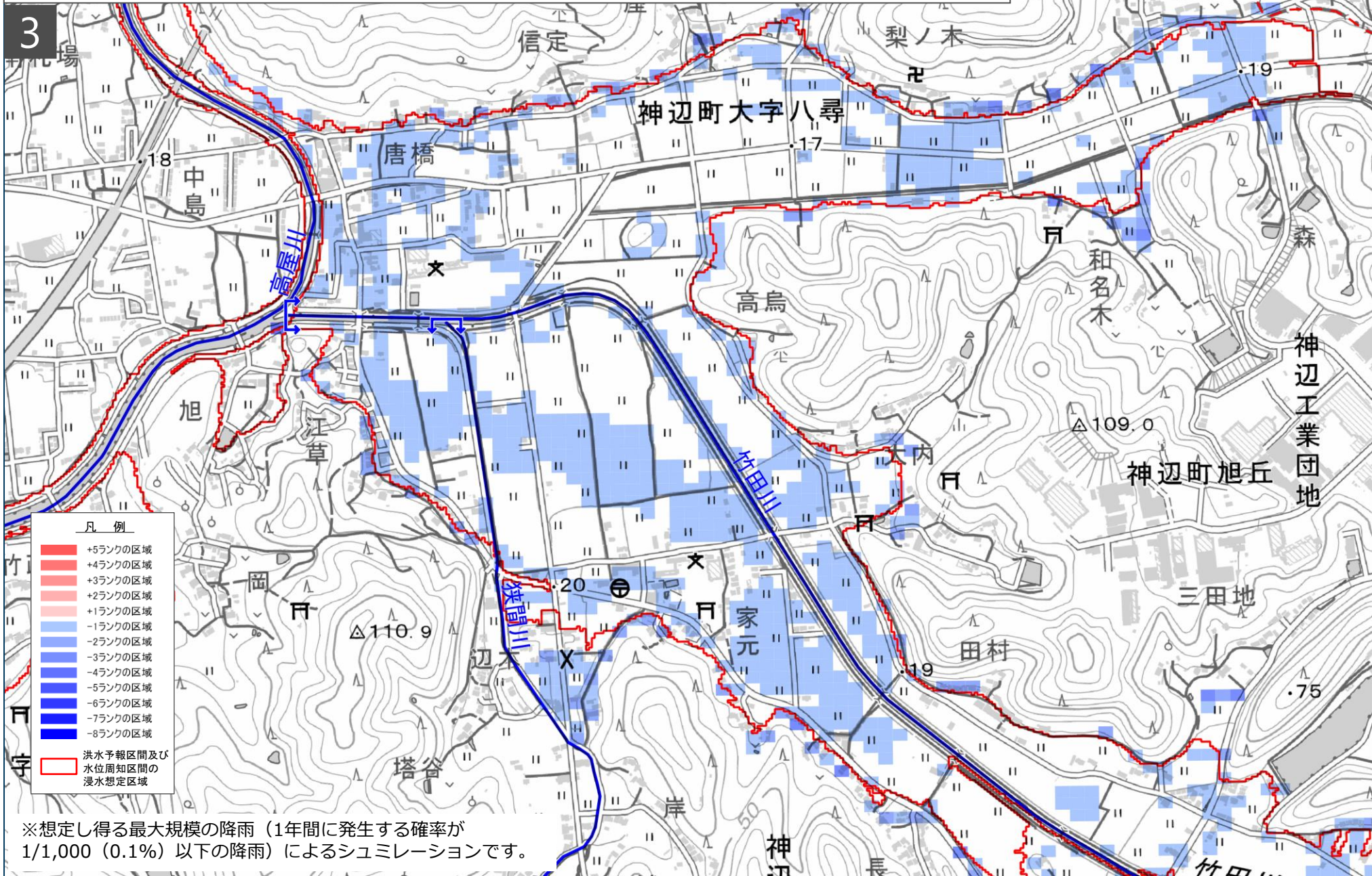
洪水予報区間及び水位周知区間の洪水想定区域

計算対象区間 (洪水予報区間及び水位周知区間(一部区間外を含む))

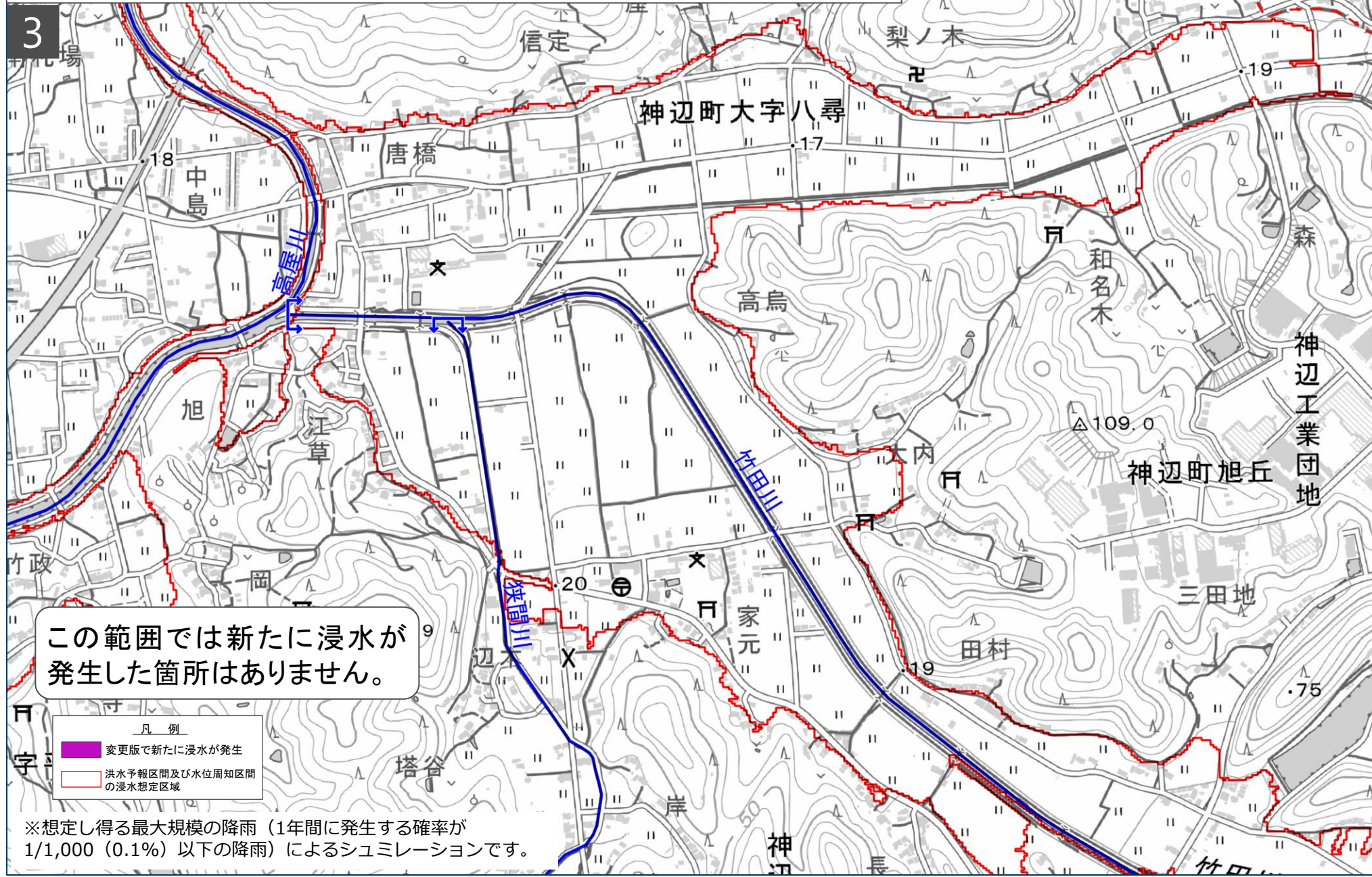
計算対象区間 (洪水予報区間及び水位周知区間以外)

※想定し得る最大規模の降雨(1年間に発生する確率が1/1,000(0.1%)以下の降雨)によるシミュレーションです。

IとIIの比較 浸水した場合に想定される水深のランク変化

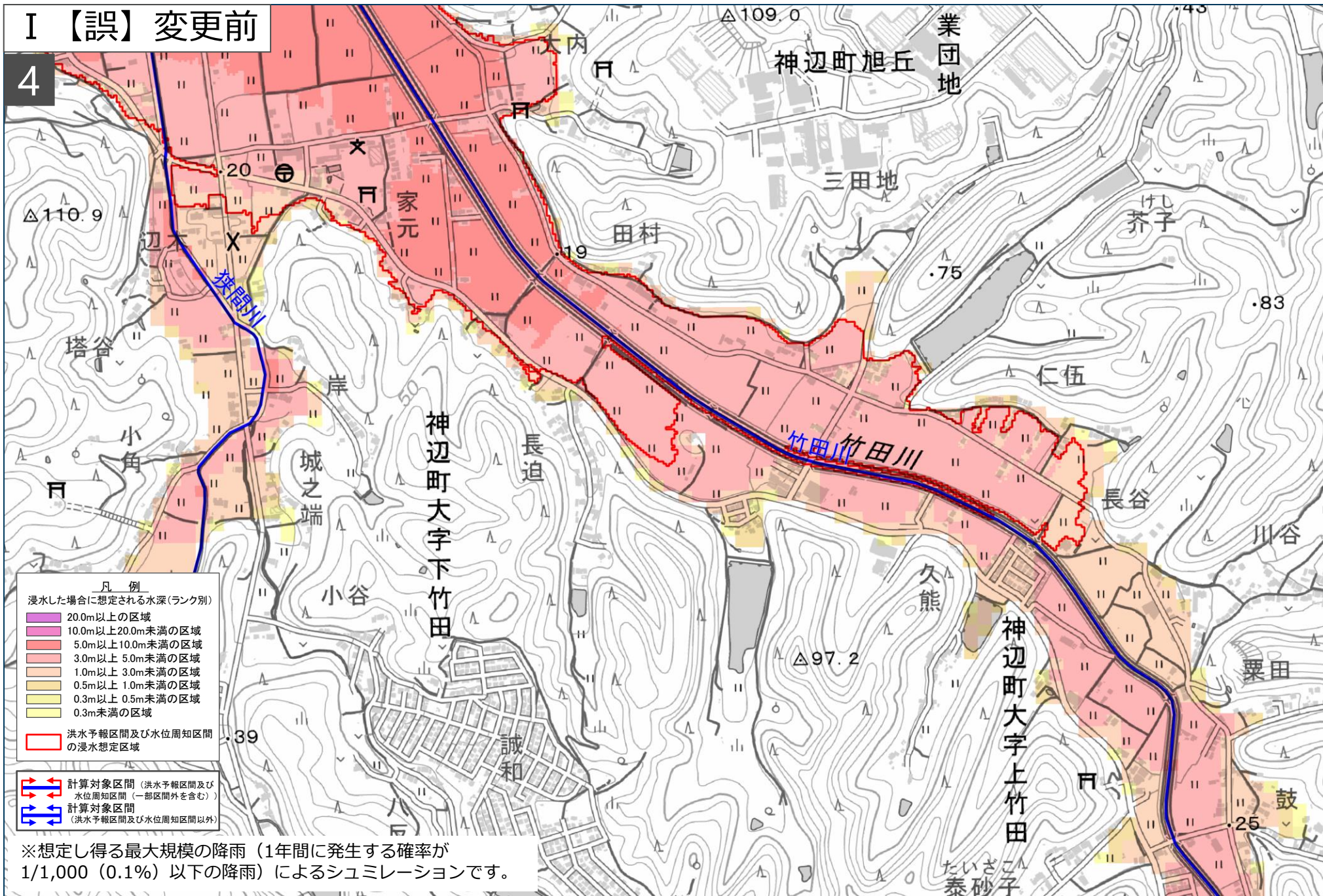


IとIIの比較 変更により新たに浸水が発生した箇所



I 【誤】 変更前

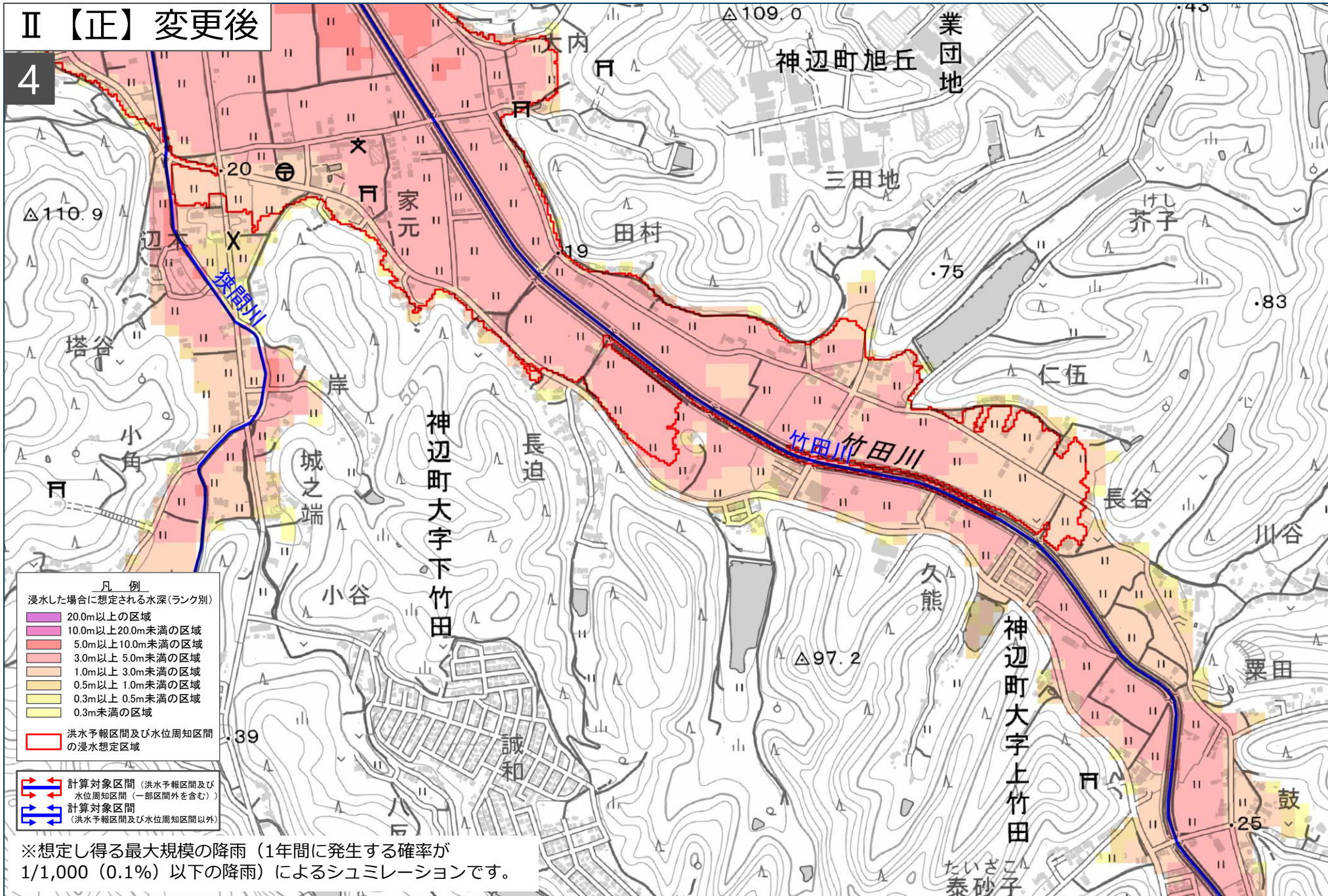
4



※想定し得る最大規模の降雨 (1年間に発生する確率が1/1,000 (0.1%) 以下の降雨) によるシミュレーションです。

Ⅱ【正】変更後

4



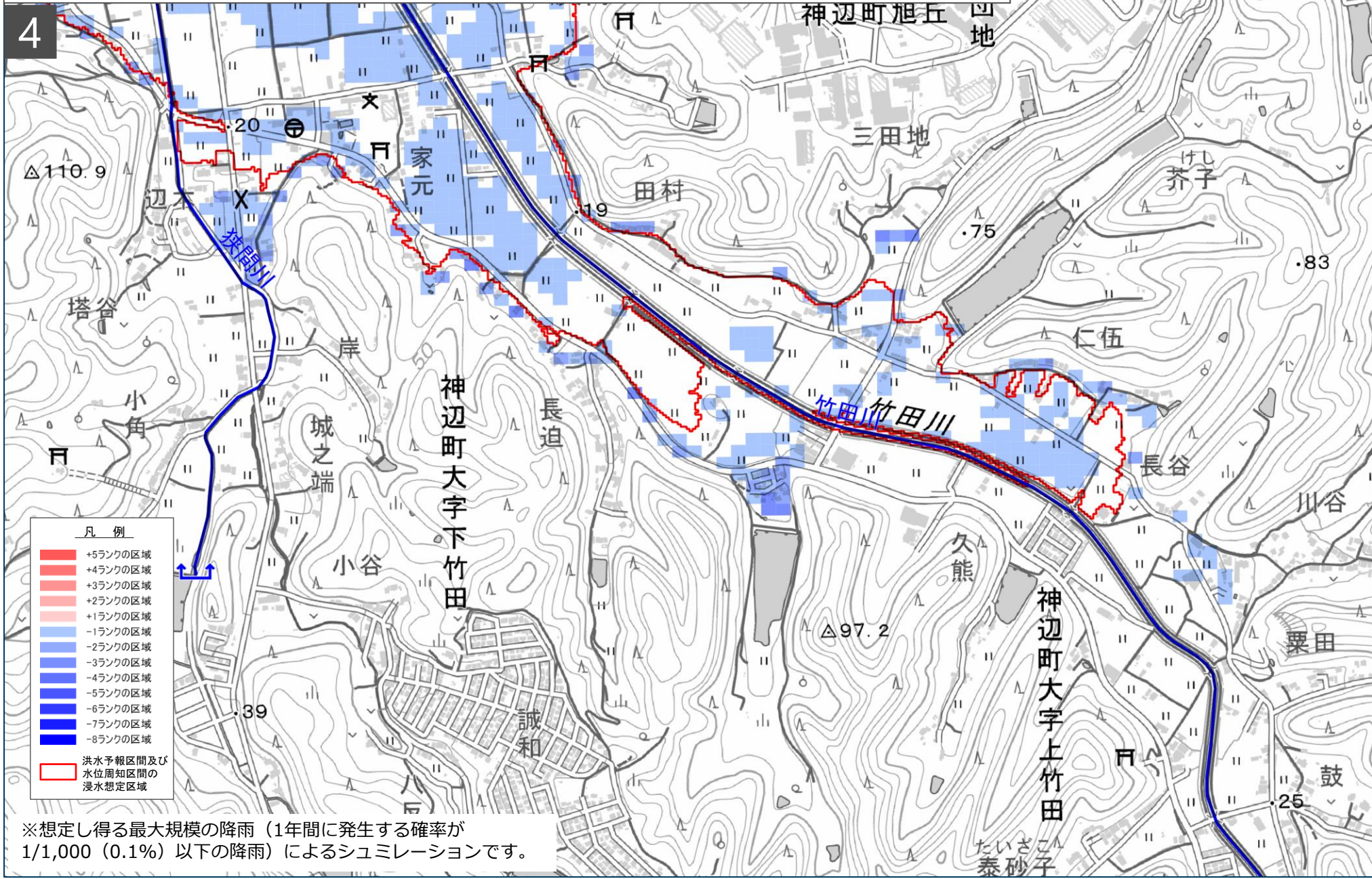
- 凡例
- 浸水した場合に想定される水深(ランク別)
- 20.0m以上の区域
 - 10.0m以上20.0m未満の区域
 - 5.0m以上10.0m未満の区域
 - 3.0m以上 5.0m未満の区域
 - 1.0m以上 3.0m未満の区域
 - 0.5m以上 1.0m未満の区域
 - 0.3m以上 0.5m未満の区域
 - 0.3m未満の区域
- 洪水予報区間及び水位周知区間の浸水想定区域

- 計算対象区間 (洪水予報区間及び水位周知区間 (一部区間外を含む))
- 計算対象区間 (洪水予報区間及び水位周知区間以外)

※想定し得る最大規模の降雨 (1年間に発生する確率が1/1,000 (0.1%) 以下の降雨) によるシミュレーションです。

I と II の比較 浸水した場合に想定される水深のランク変化

4

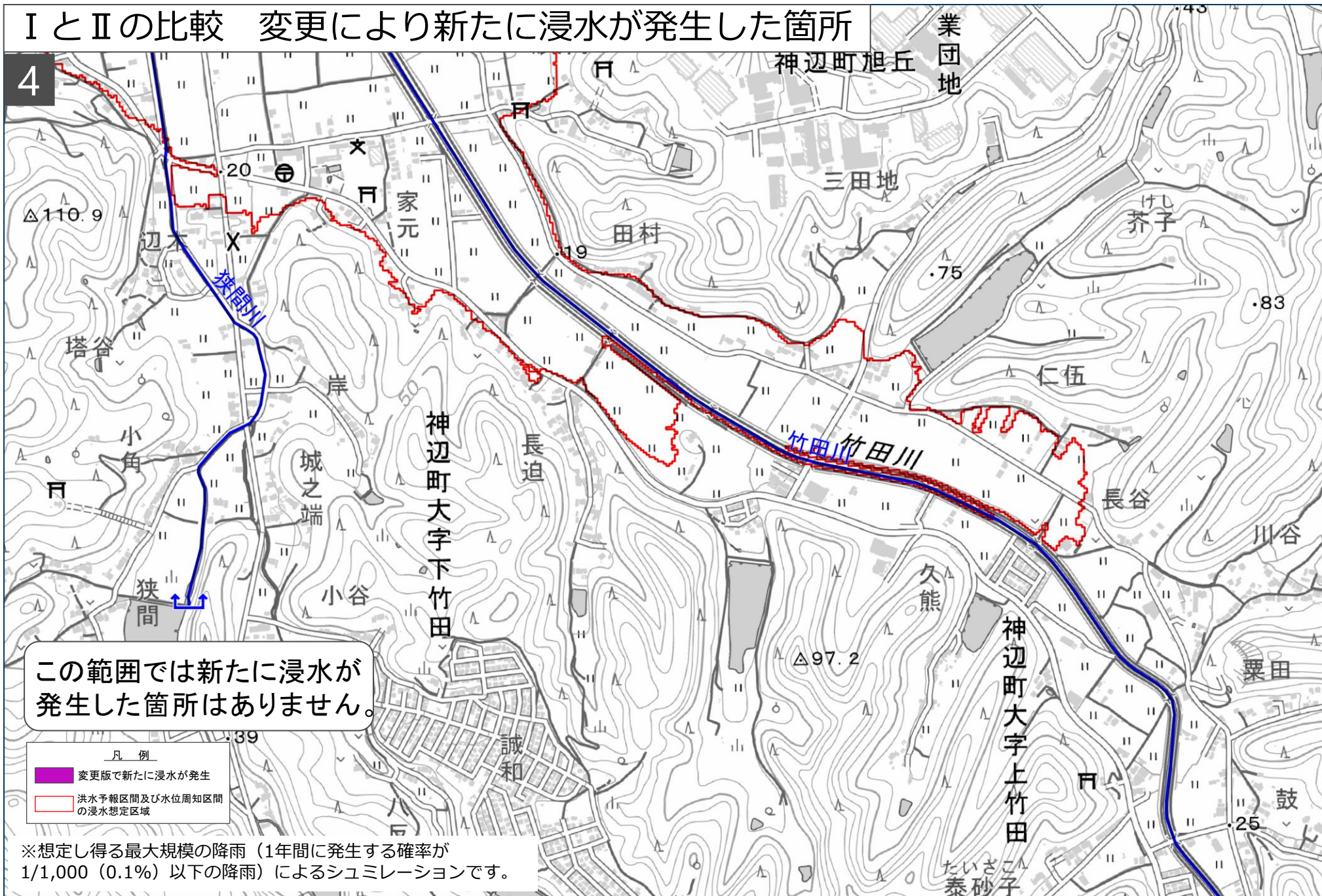


- 凡 例
- +5ランクの区域
 - +4ランクの区域
 - +3ランクの区域
 - +2ランクの区域
 - +1ランクの区域
 - -1ランクの区域
 - -2ランクの区域
 - -3ランクの区域
 - -4ランクの区域
 - -5ランクの区域
 - -6ランクの区域
 - -7ランクの区域
 - -8ランクの区域
 - 洪水予報区間及び水位周知区間の浸水想定区域

※想定し得る最大規模の降雨（1年間に発生する確率が1/1,000 (0.1%) 以下の降雨）によるシミュレーションです。

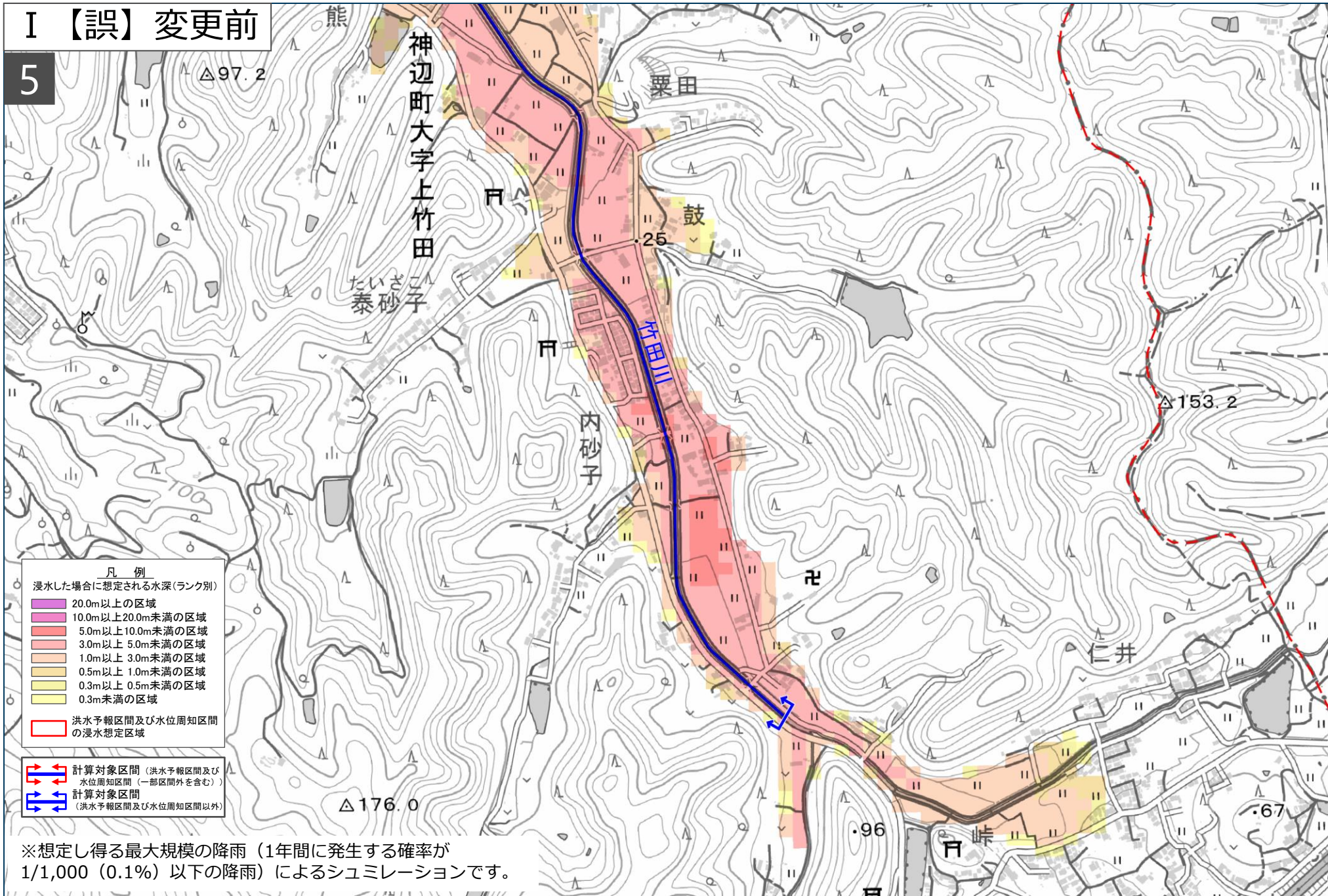
IとIIの比較 変更により新たに浸水が発生した箇所

4



I 【誤】 変更前

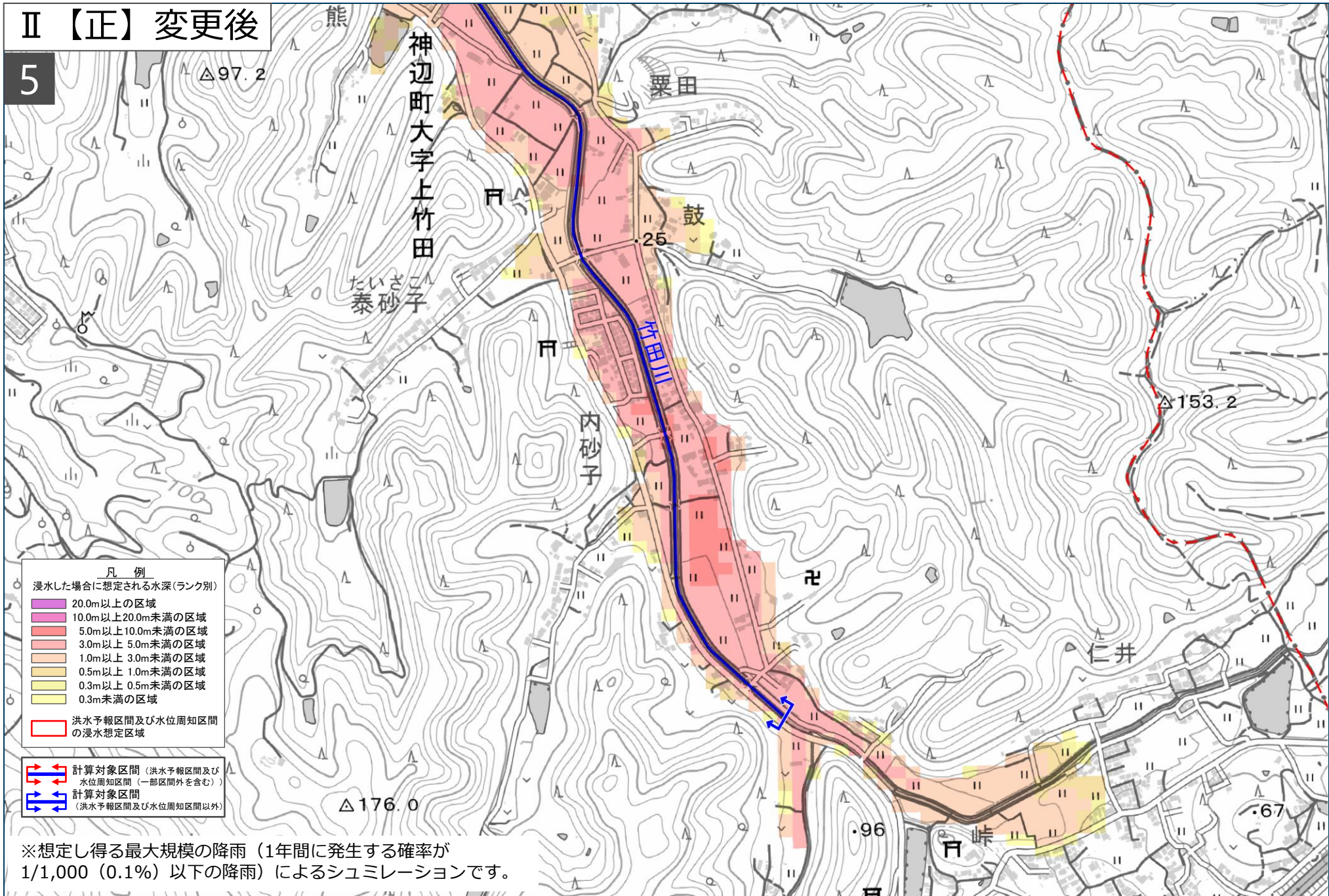
5



※想定し得る最大規模の降雨 (1年間に発生する確率が1/1,000 (0.1%) 以下の降雨) によるシミュレーションです。

Ⅱ【正】変更後

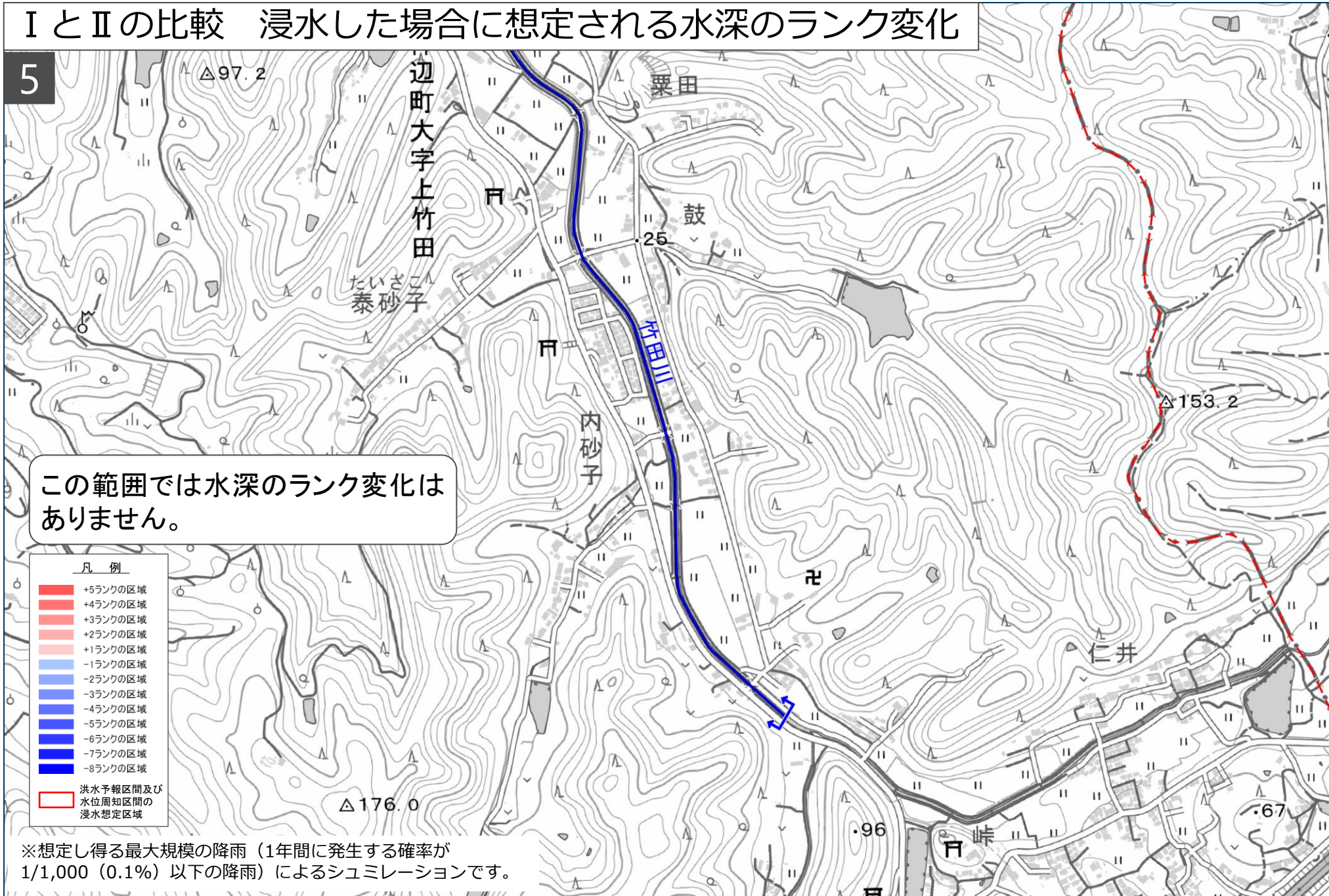
5



※想定し得る最大規模の降雨 (1年間に発生する確率が1/1,000 (0.1%) 以下の降雨) によるシミュレーションです。

I と II の比較 浸水した場合に想定される水深のランク変化

5



※想定し得る最大規模の降雨（1年間に発生する確率が1/1,000 (0.1%) 以下の降雨) によるシミュレーションです。

IとIIの比較 変更により新たに浸水が発生した箇所

5

