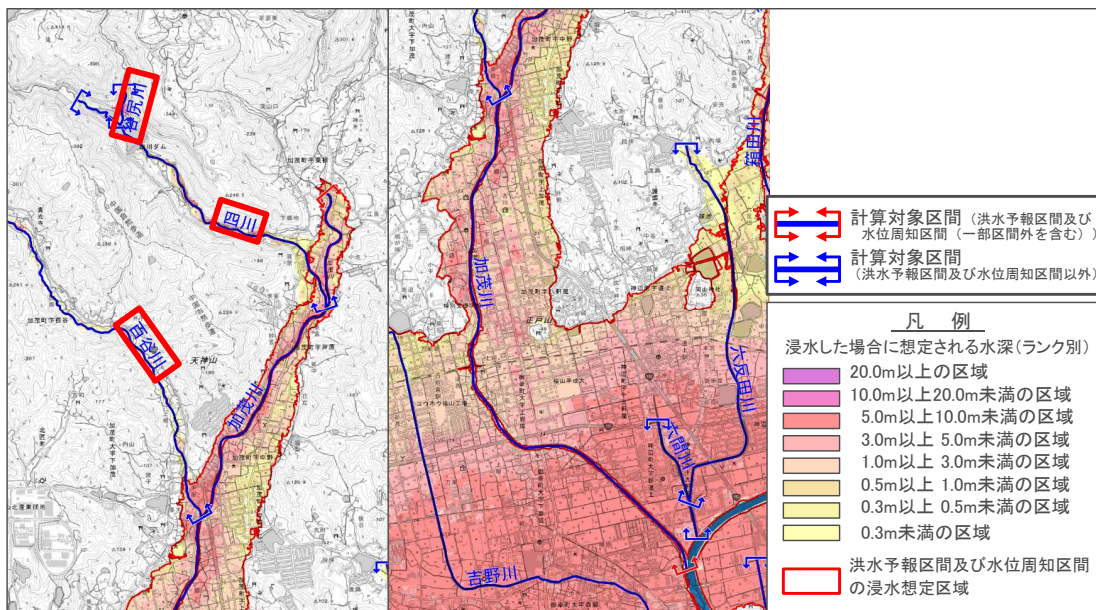
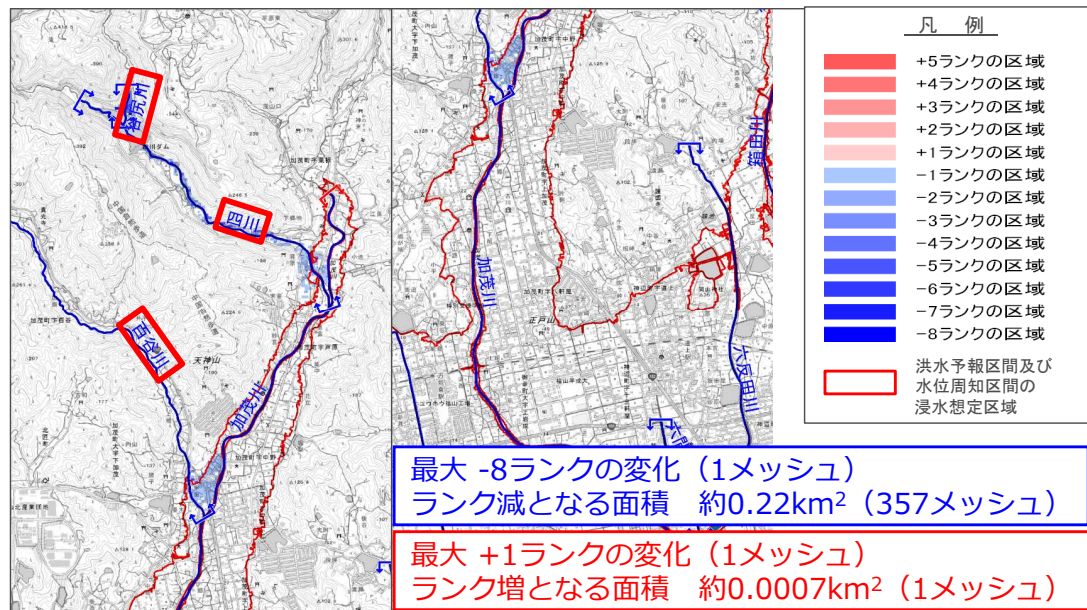


⑧福山市加茂町エリア 洪水リスクマップ【想定最大規模】 変更版との比較 (芦田川水系谷尻川、四川、百谷川)

■ I 誤 (令和3年9月22日公表) 洪水リスクマップ【想定最大規模】

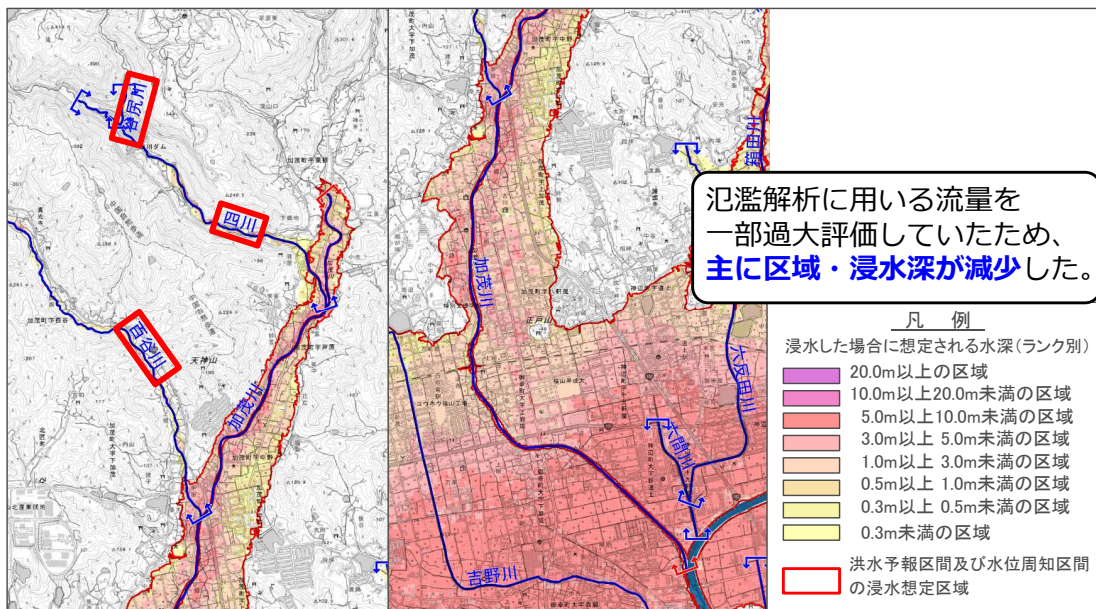


■ I と II の比較 浸水した場合に想定される水深のランク変化のイメージ

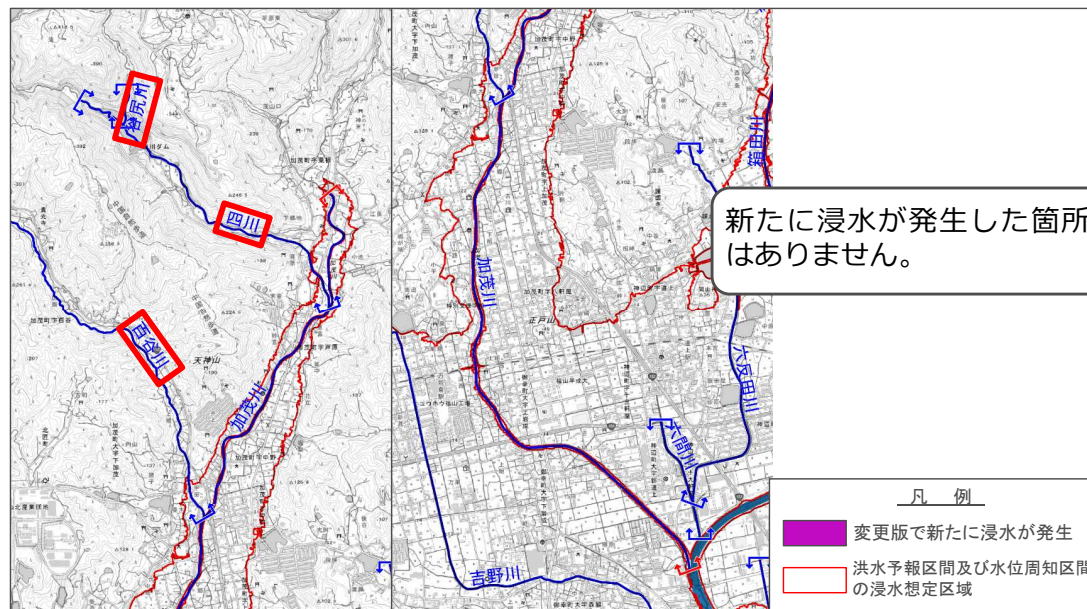


■ II 正 (変更版のイメージ)

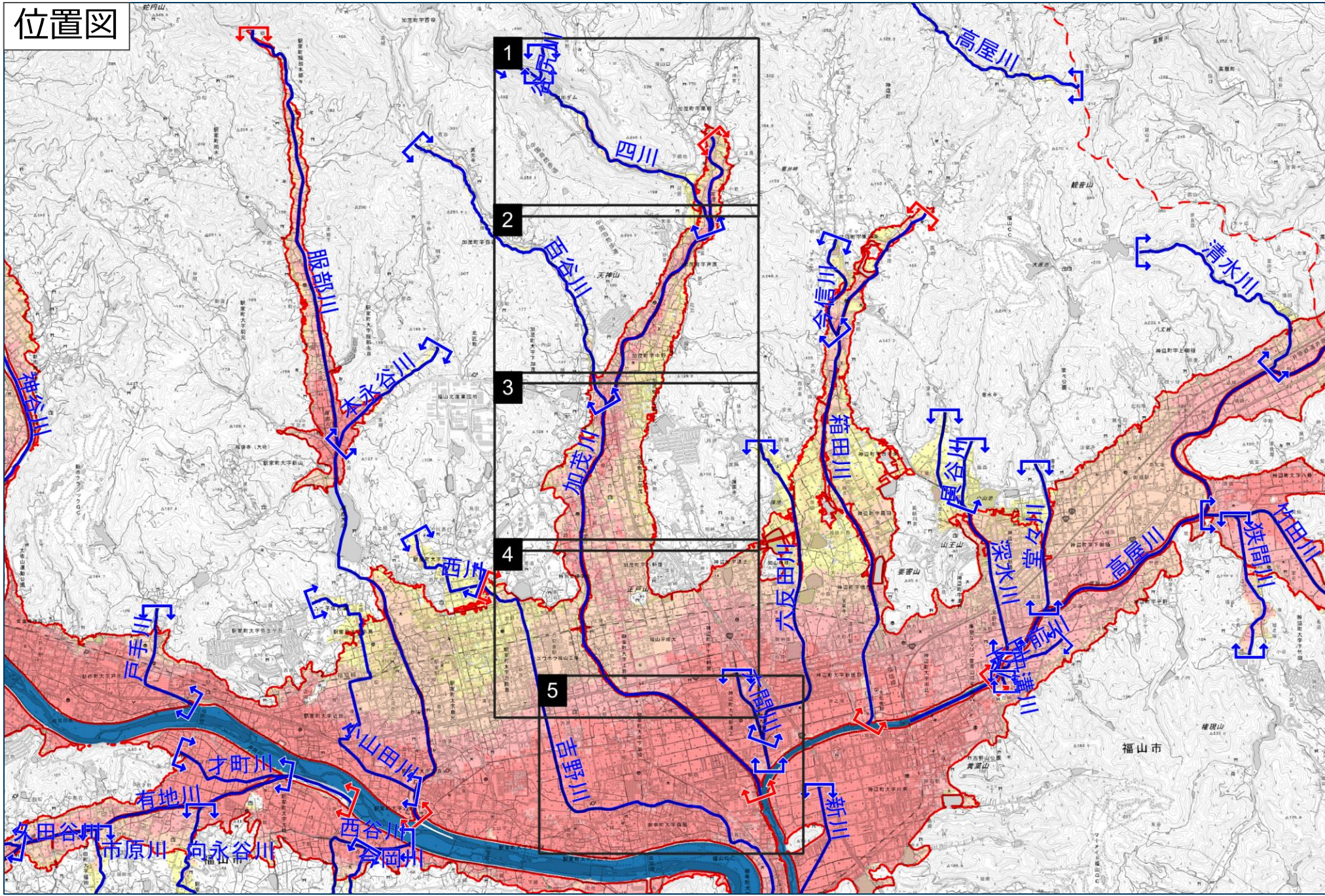
※25mメッシュで最大包絡しているため見え方が異なる場合があります。



■ I と II の比較 変更により新たに浸水が発生した箇所のイメージ

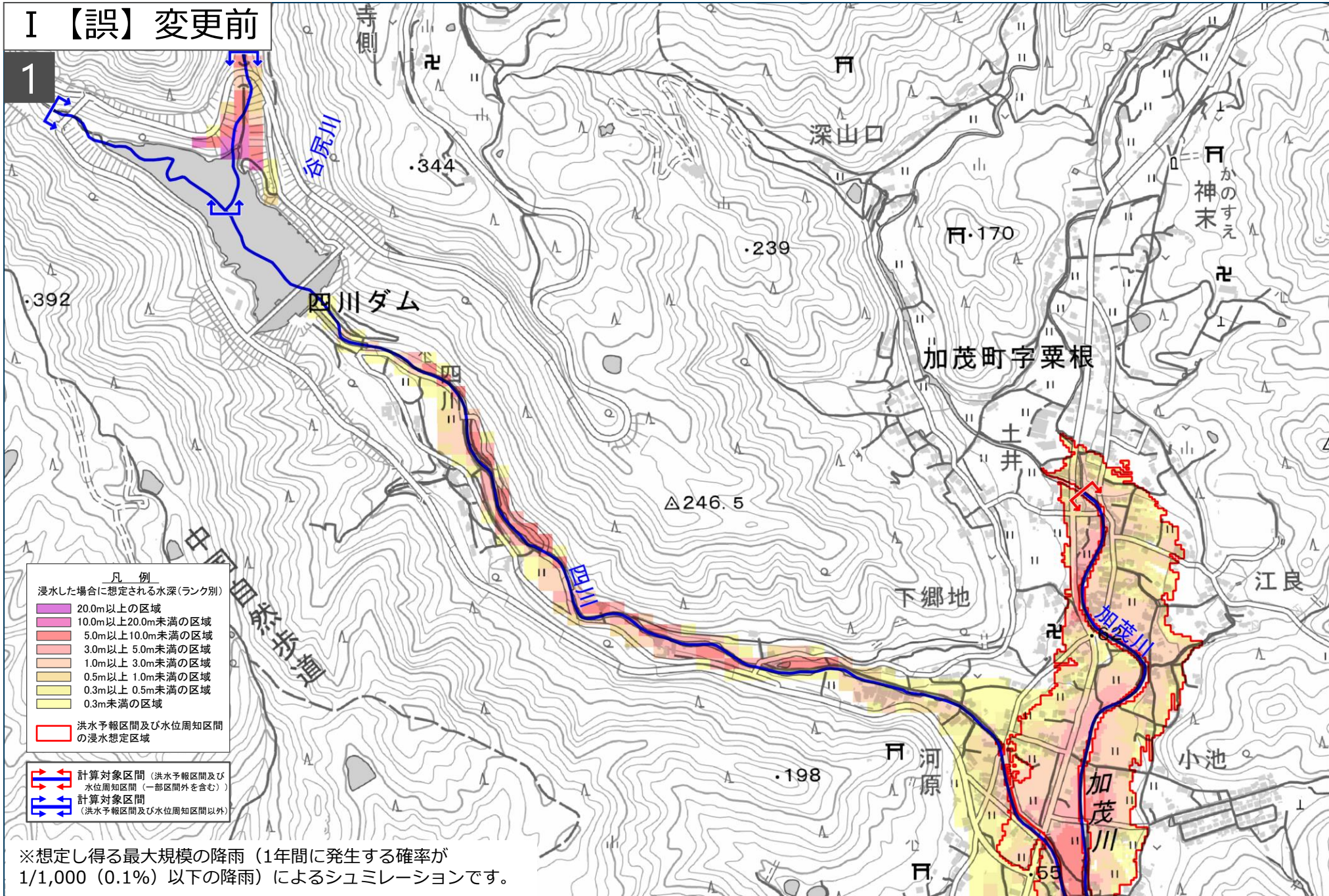


位置図



I 【誤】 変更前

1



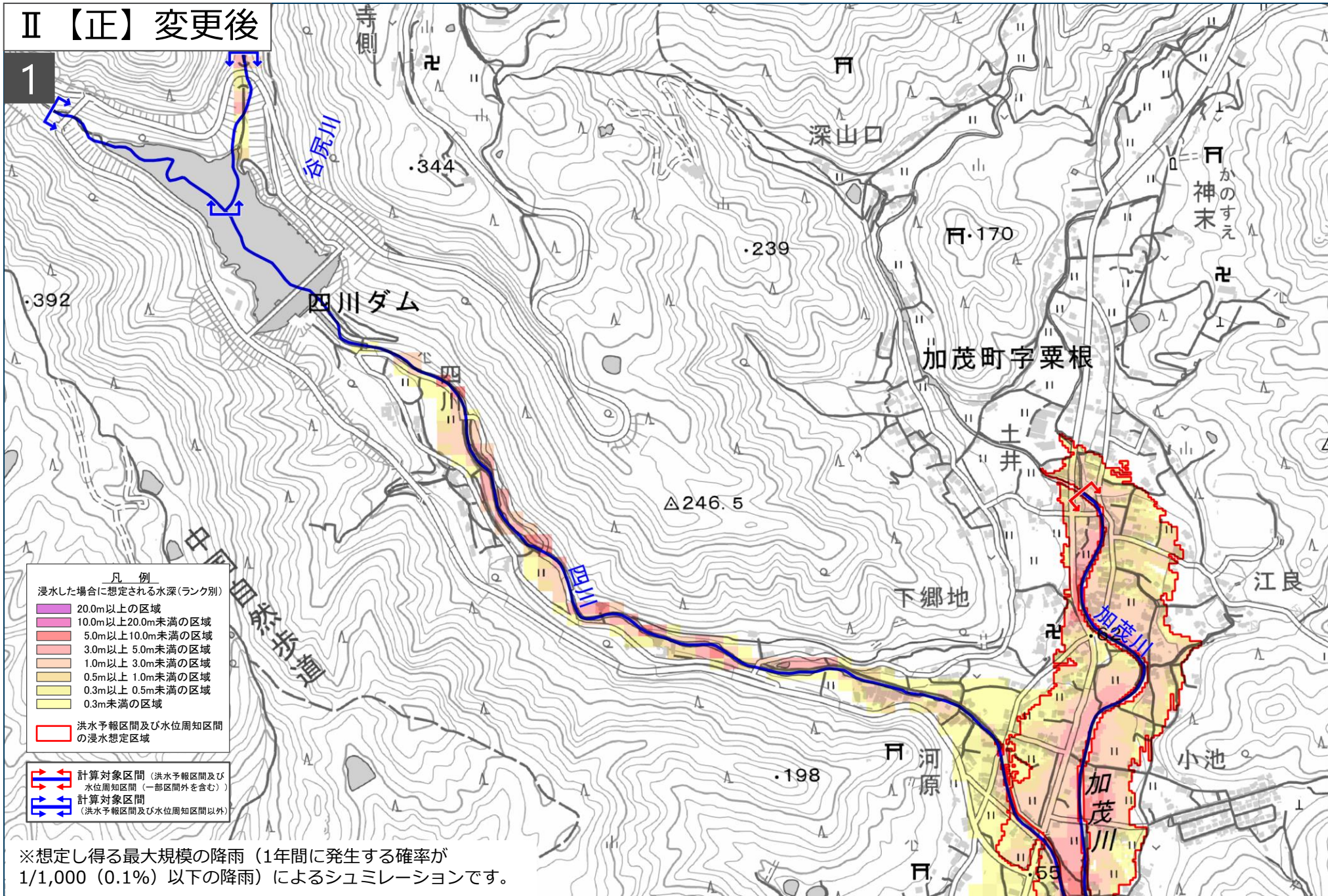
- 凡 例
- 浸水した場合に想定される水深(ランク別)
- 20.0m以上の区域
 - 10.0m以上20.0m未満の区域
 - 5.0m以上10.0m未満の区域
 - 3.0m以上 5.0m未満の区域
 - 1.0m以上 3.0m未満の区域
 - 0.5m以上 1.0m未満の区域
 - 0.3m以上 0.5m未満の区域
 - 洪水予報区間及び水位周知区間の浸水想定区域

- 計算対象区間 (洪水予報区間及び水位周知区間 (一部区間外を含む))
- 計算対象区間 (洪水予報区間及び水位周知区間以外)

※想定し得る最大規模の降雨 (1年間に発生する確率が1/1,000 (0.1%) 以下の降雨) によるシュミレーションです。

Ⅱ【正】変更後

1

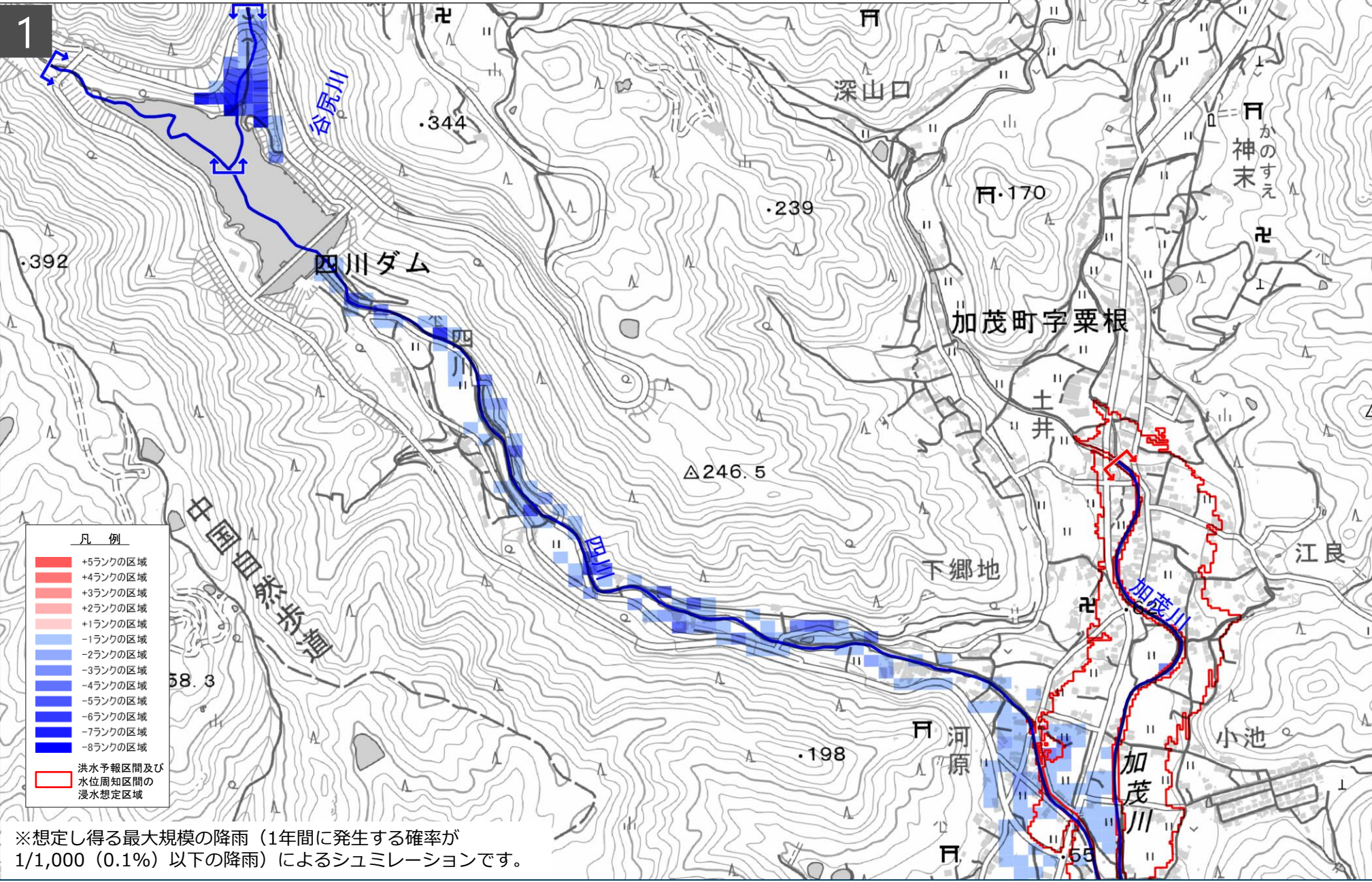


- 凡例
- 浸水した場合に想定される水深(ランク別)
- 20.0m以上の区域
 - 10.0m以上20.0m未満の区域
 - 5.0m以上10.0m未満の区域
 - 3.0m以上5.0m未満の区域
 - 1.0m以上3.0m未満の区域
 - 0.5m以上1.0m未満の区域
 - 0.3m以上0.5m未満の区域
 - 0.3m未満の区域
- 洪水予報区間及び水位周知区間の浸水想定区域

- 計算対象区間 (洪水予報区間及び水位周知区間 (一部区間外を含む))
- 計算対象区間 (洪水予報区間及び水位周知区間以外)

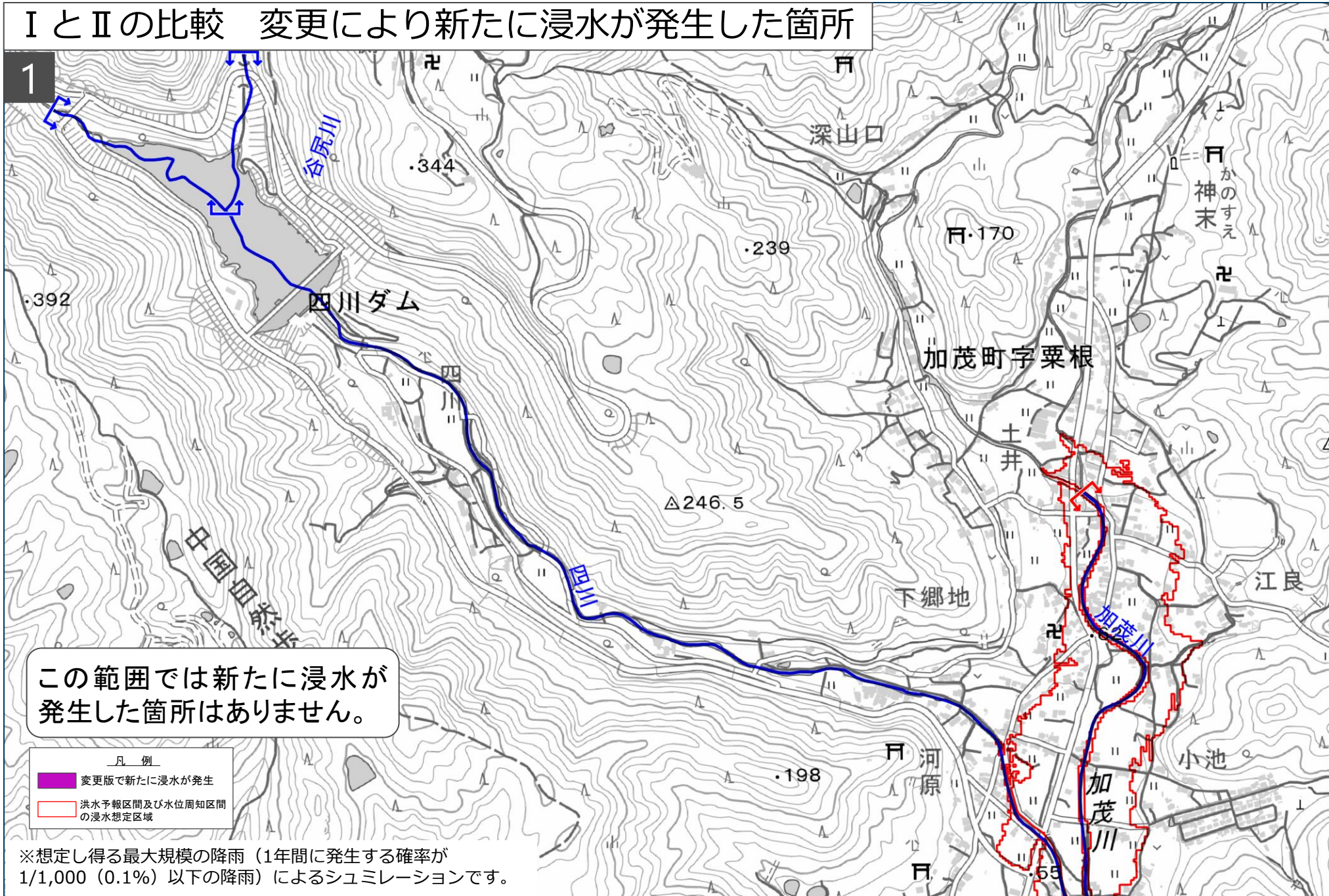
※想定し得る最大規模の降雨 (1年間に発生する確率が1/1,000 (0.1%) 以下の降雨) によるシュミレーションです。

I と II の比較 浸水した場合に想定される水深のランク変化



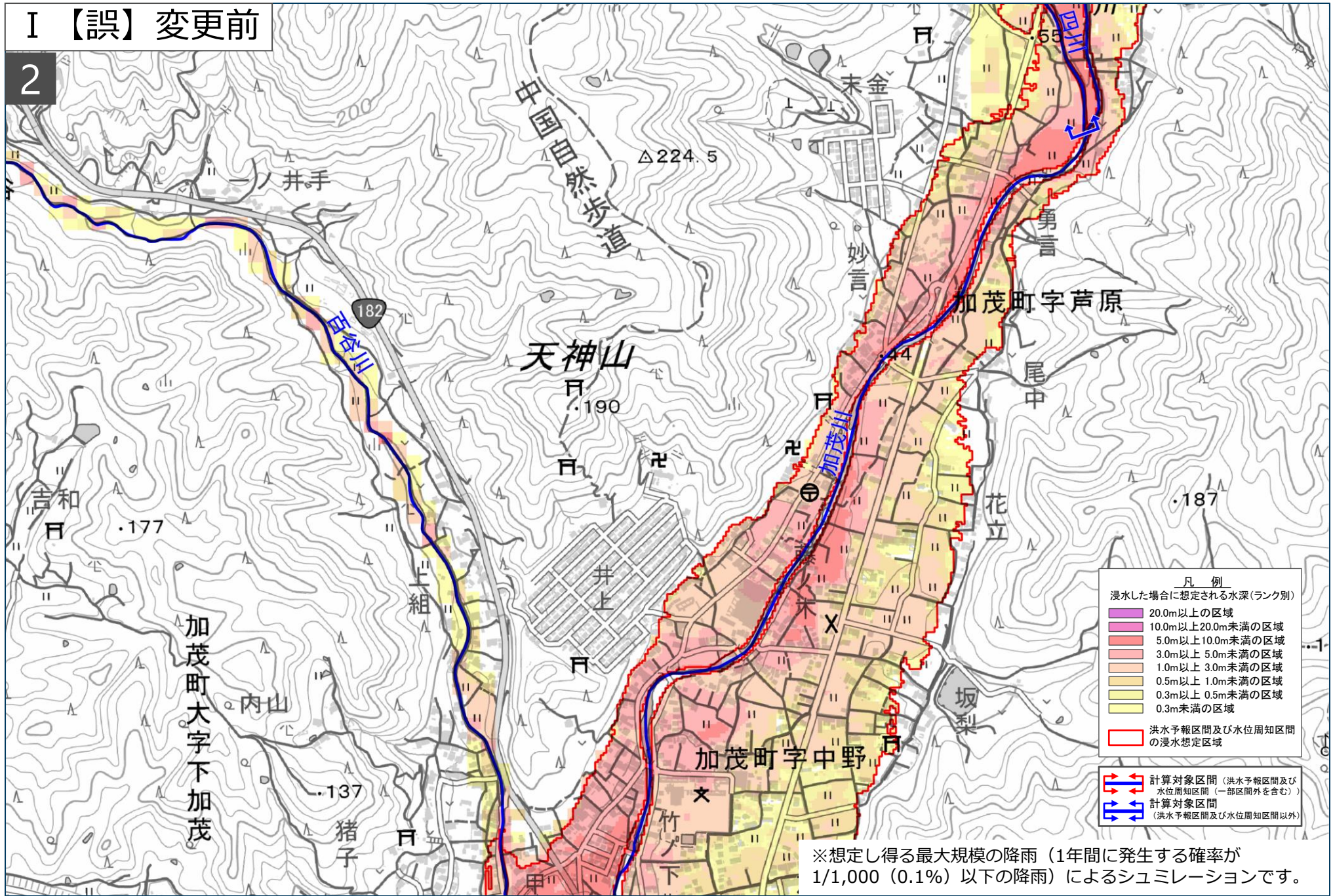
IとIIの比較 変更により新たに浸水が発生した箇所

1



I 【誤】 変更前

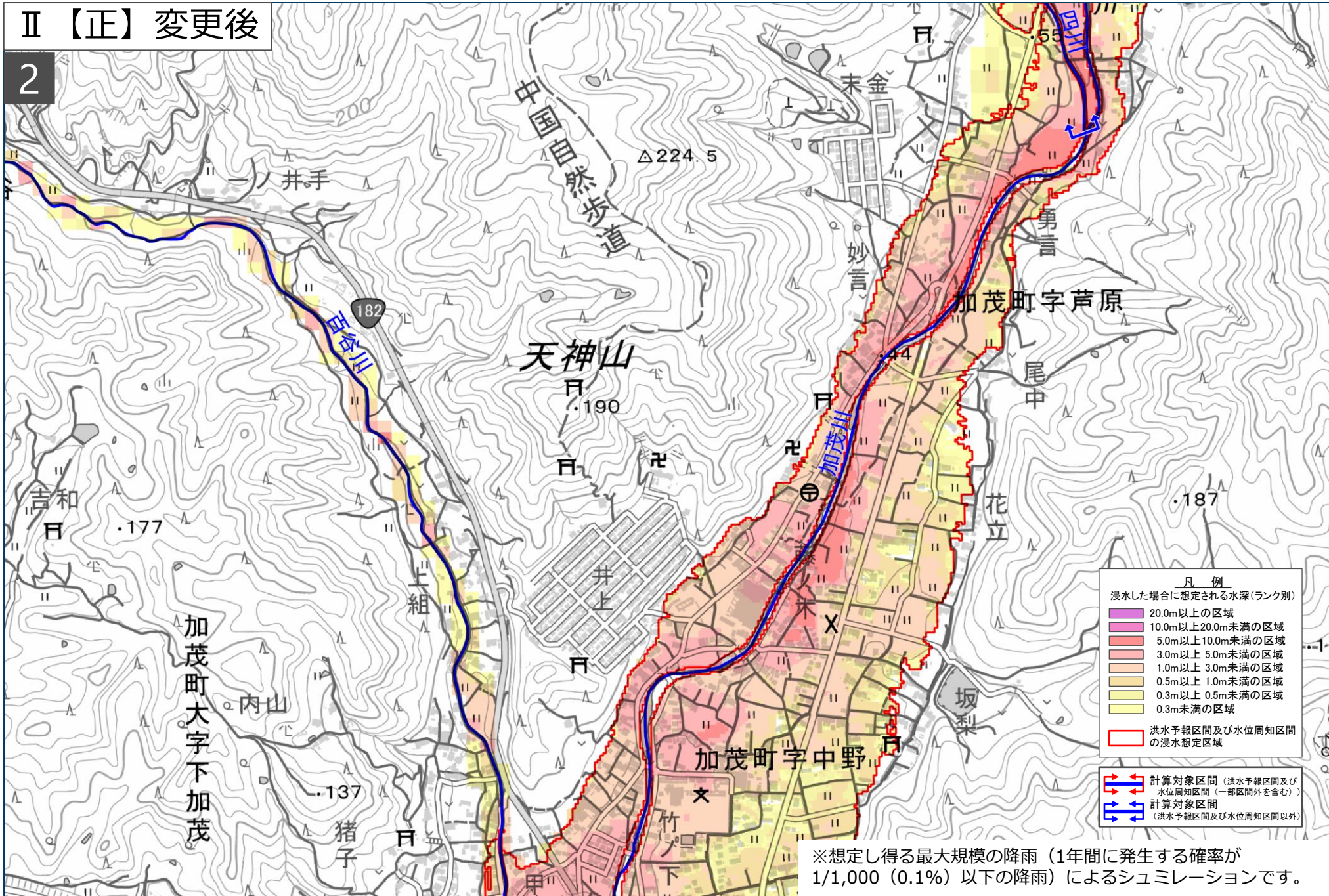
2



※想定し得る最大規模の降雨(1年間に発生する確率が1/1,000(0.1%)以下の降雨)によるシミュレーションです。

Ⅱ【正】変更後

2



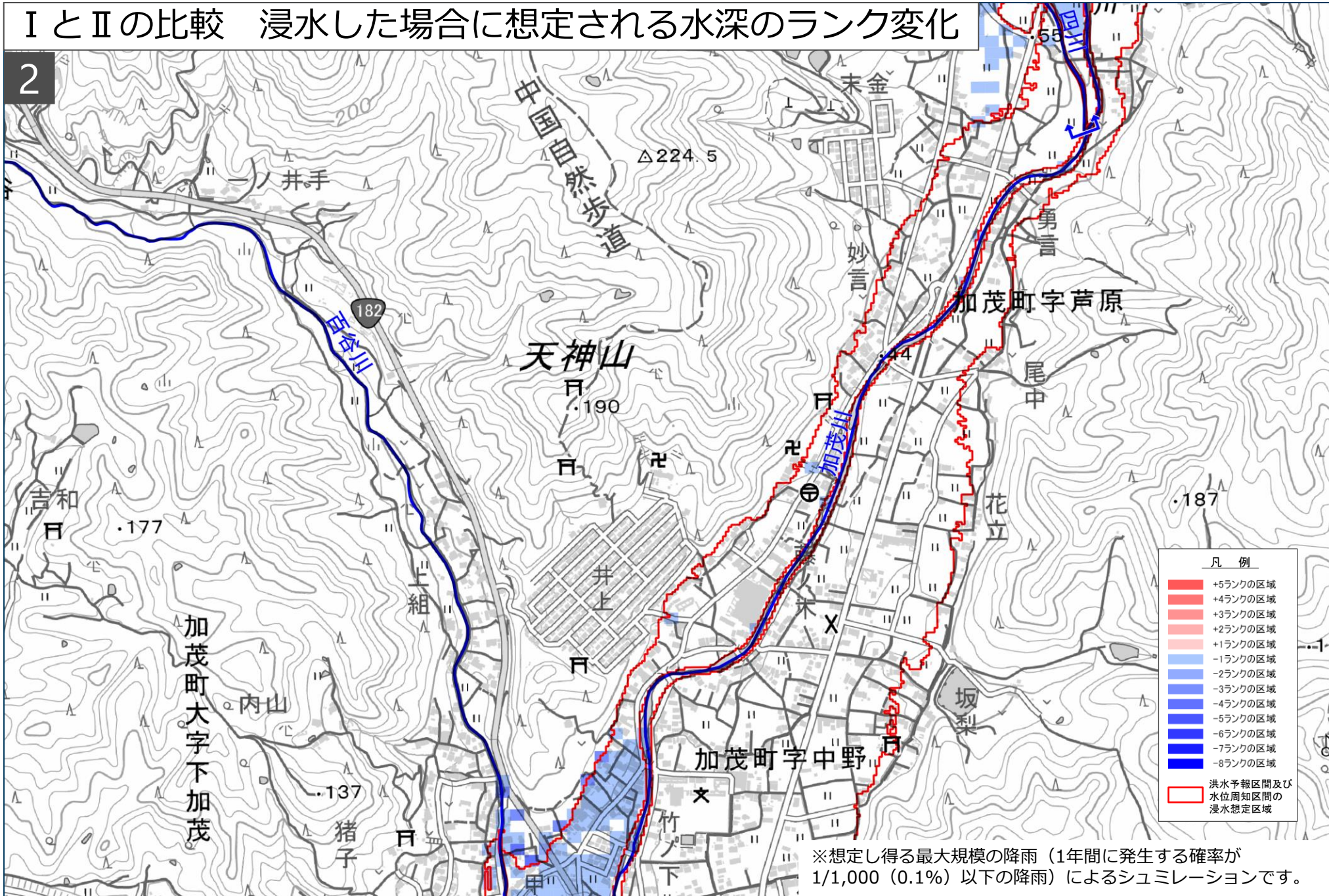
- 凡例
- 浸水した場合に想定される水深(ランク別)
- 20.0m以上の区域
 - 10.0m以上20.0m未満の区域
 - 5.0m以上10.0m未満の区域
 - 3.0m以上5.0m未満の区域
 - 1.0m以上3.0m未満の区域
 - 0.5m以上1.0m未満の区域
 - 0.3m以上0.5m未満の区域
 - 0.3m未満の区域
- 浸水予報区間及び水位周知区間の浸水想定区域

- 計算対象区間 (洪水予報区間及び水位周知区間 (一部区間外を含む))
- 計算対象区間 (洪水予報区間及び水位周知区間以外)

※想定し得る最大規模の降雨 (1年間に発生する確率が1/1,000 (0.1%) 以下の降雨) によるシミュレーションです。

I と II の比較 浸水した場合に想定される水深のランク変化

2



※想定し得る最大規模の降雨（1年間に発生する確率が1/1,000（0.1%）以下の降雨）によるシミュレーションです。

IとIIの比較 変更により新たに浸水が発生した箇所

2

