

I 【誤】 変更前

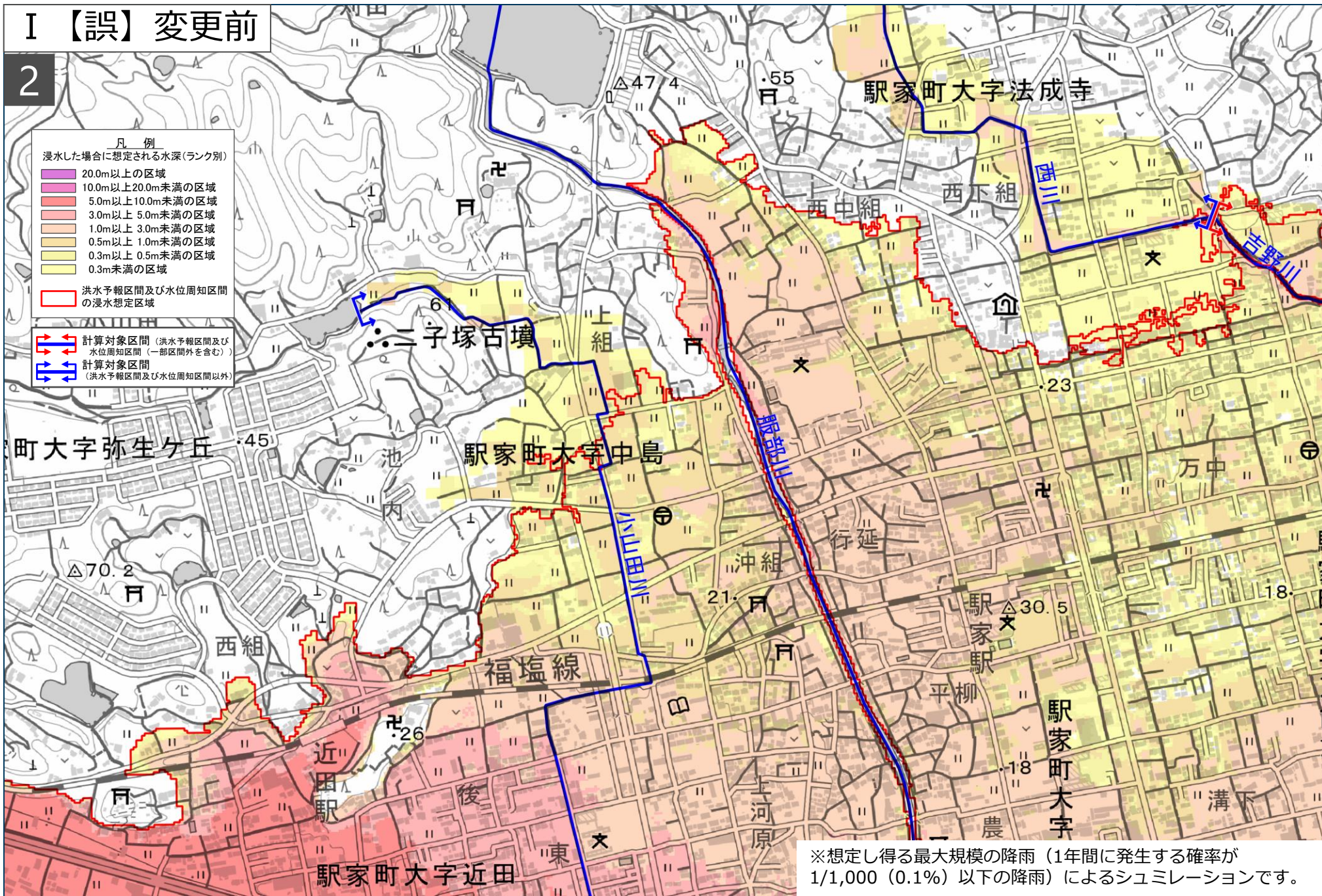
2

凡 例
浸水した場合に想定される水深(ランク別)

- 20.0m以上の区域
- 10.0m以上20.0m未満の区域
- 5.0m以上10.0m未満の区域
- 3.0m以上 5.0m未満の区域
- 1.0m以上 3.0m未満の区域
- 0.5m以上 1.0m未満の区域
- 0.3m以上 0.5m未満の区域
- 0.3m未満の区域

洪水予報区間及び水位周知区間の浸水想定区域

- 計算対象区間 (洪水予報区間及び水位周知区間(一部区間外を含む))
- 計算対象区間 (洪水予報区間及び水位周知区間以外)



※想定し得る最大規模の降雨(1年間に発生する確率が1/1,000(0.1%)以下の降雨)によるシミュレーションです。

Ⅱ【正】変更後

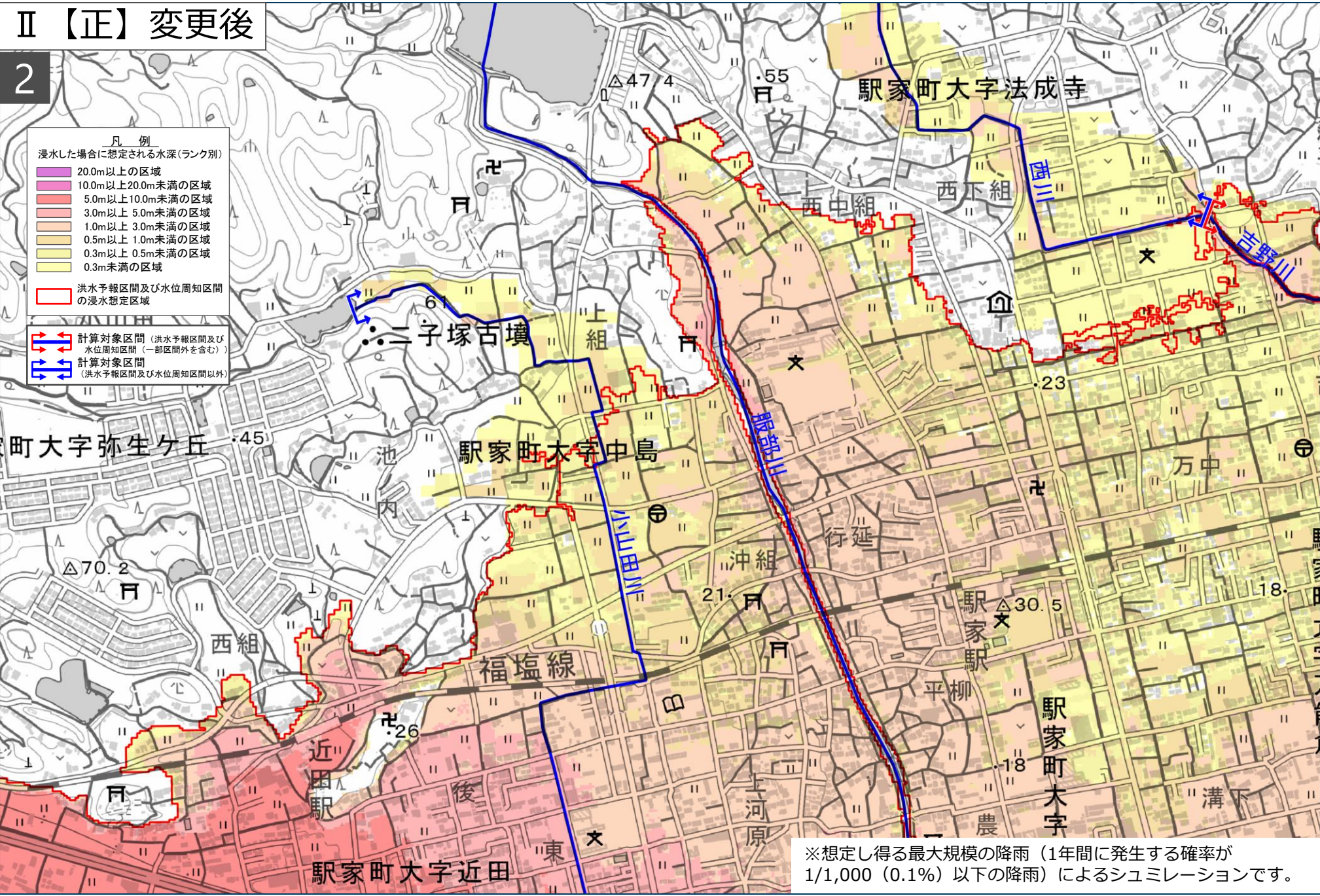
2

凡 例
 浸水した場合に想定される水深(ランク別)

- 20.0m以上の区域
- 10.0m以上20.0m未満の区域
- 5.0m以上10.0m未満の区域
- 3.0m以上 5.0m未満の区域
- 1.0m以上 3.0m未満の区域
- 0.5m以上 1.0m未満の区域
- 0.3m以上 0.5m未満の区域
- 0.3m未満の区域

洪水予報区間及び水位周知区間の浸水想定区域

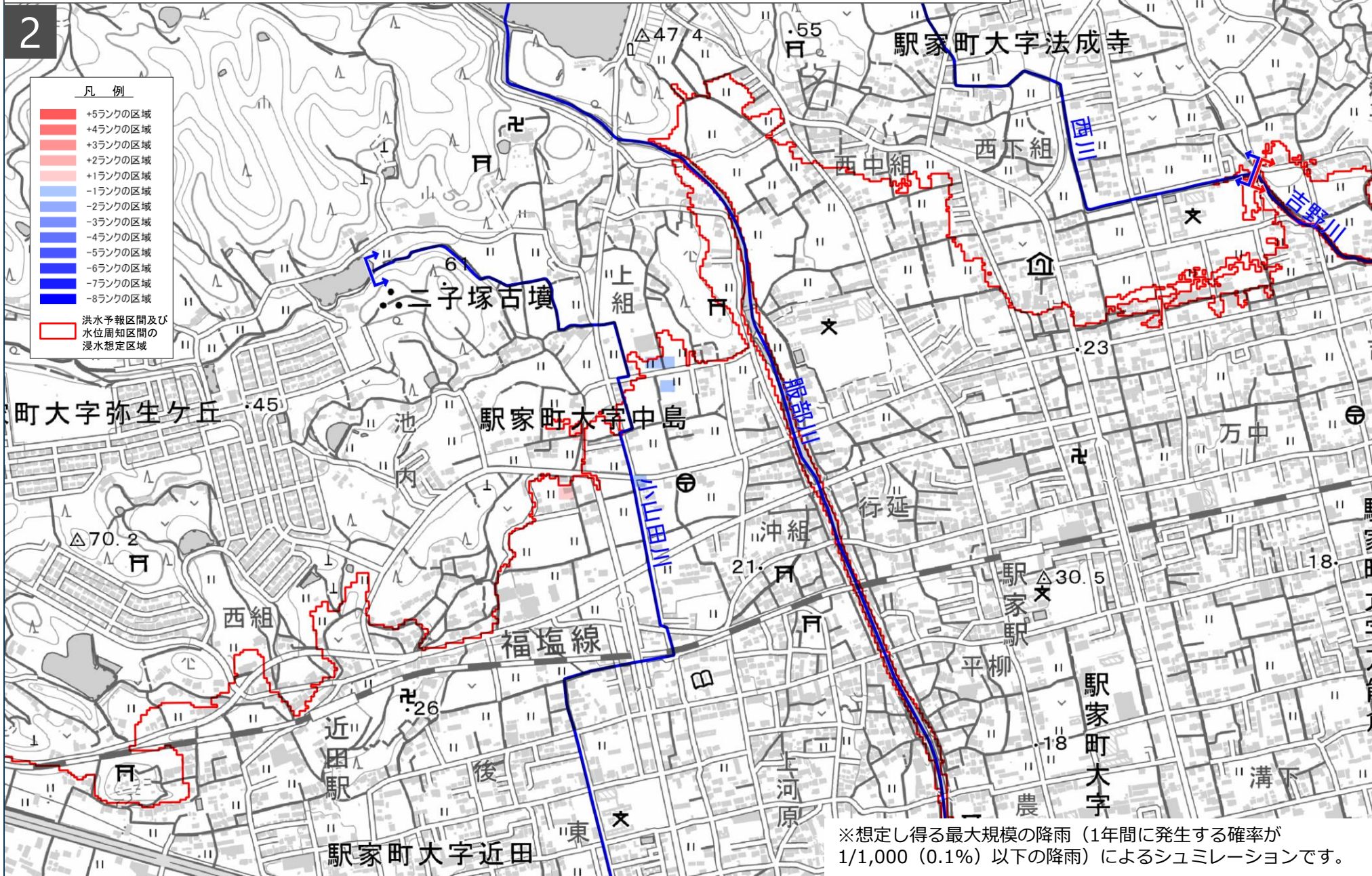
- 計算対象区間 (洪水予報区間及び水位周知区間(一部区間外を含む))
- 計算対象区間 (洪水予報区間及び水位周知区間以外)



※想定し得る最大規模の降雨(1年間に発生する確率が1/1,000(0.1%)以下の降雨)によるシミュレーションです。

I と II の比較 浸水した場合に想定される水深のランク変化

2



※想定し得る最大規模の降雨（1年間に発生する確率が1/1,000（0.1%）以下の降雨）によるシミュレーションです。

IとIIの比較 変更により新たに浸水が発生した箇所

2

- 凡例
- 変更版で新たに浸水が発生
 - 洪水予報区間及び水位周知区間の浸水想定区域

この範囲では新たに浸水が発生した箇所はありません。



※想定し得る最大規模の降雨（1年間に発生する確率が1/1,000（0.1%）以下の降雨）によるシミュレーションです。

I 【誤】 変更前

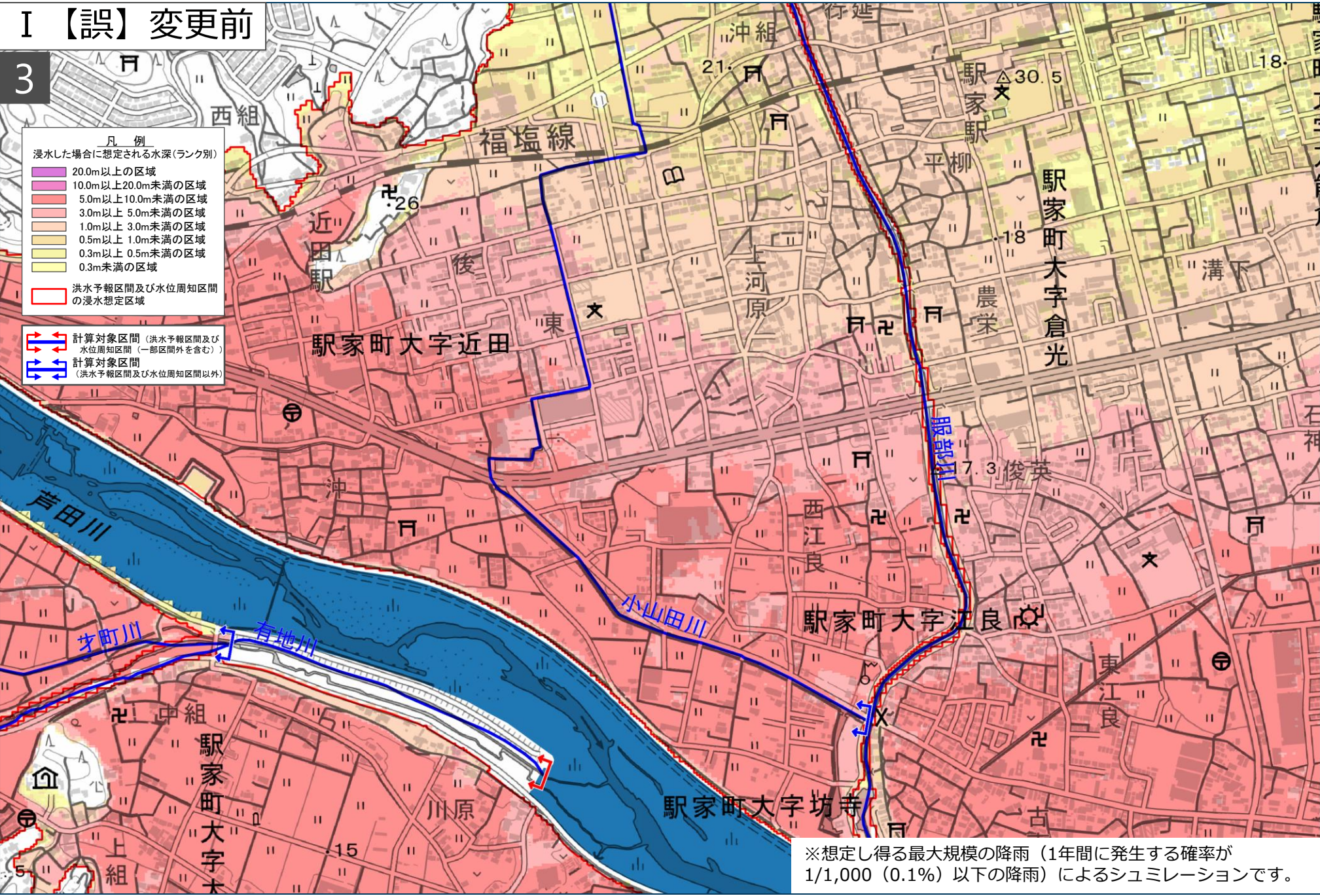
3

凡 例
浸水した場合に想定される水深(ランク別)

- 20.0m以上の区域
- 10.0m以上20.0m未満の区域
- 5.0m以上10.0m未満の区域
- 3.0m以上 5.0m未満の区域
- 1.0m以上 3.0m未満の区域
- 0.5m以上 1.0m未満の区域
- 0.3m以上 0.5m未満の区域
- 0.3m未満の区域

洪水予報区間及び水位周知区間の浸水想定区域

- 計算対象区間 (洪水予報区間及び水位周知区間 (一部区間外を含む))
- 計算対象区間 (洪水予報区間及び水位周知区間以外)



※想定し得る最大規模の降雨(1年間に発生する確率が1/1,000(0.1%)以下の降雨)によるシミュレーションです。

Ⅱ【正】変更後

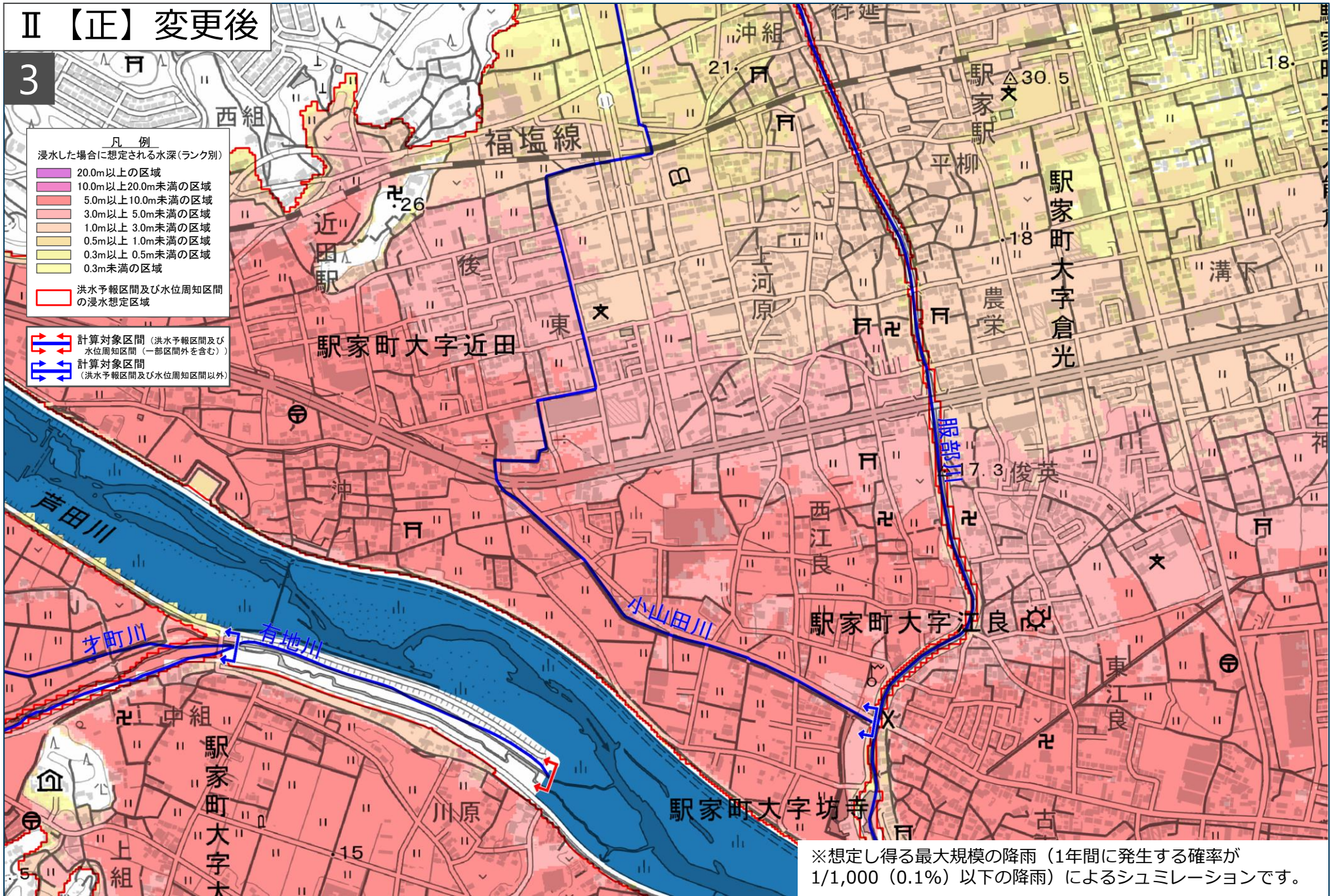
3

凡 例
浸水した場合に想定される水深(ランク別)

- 20.0m以上の区域
- 10.0m以上20.0m未満の区域
- 5.0m以上10.0m未満の区域
- 3.0m以上5.0m未満の区域
- 1.0m以上3.0m未満の区域
- 0.5m以上1.0m未満の区域
- 0.3m以上0.5m未満の区域
- 0.3m未満の区域

洪水予報区間及び水位周知区間の浸水想定区域

- 計算対象区間 (洪水予報区間及び水位周知区間 (一部区間外を含む))
- 計算対象区間 (洪水予報区間及び水位周知区間以外)

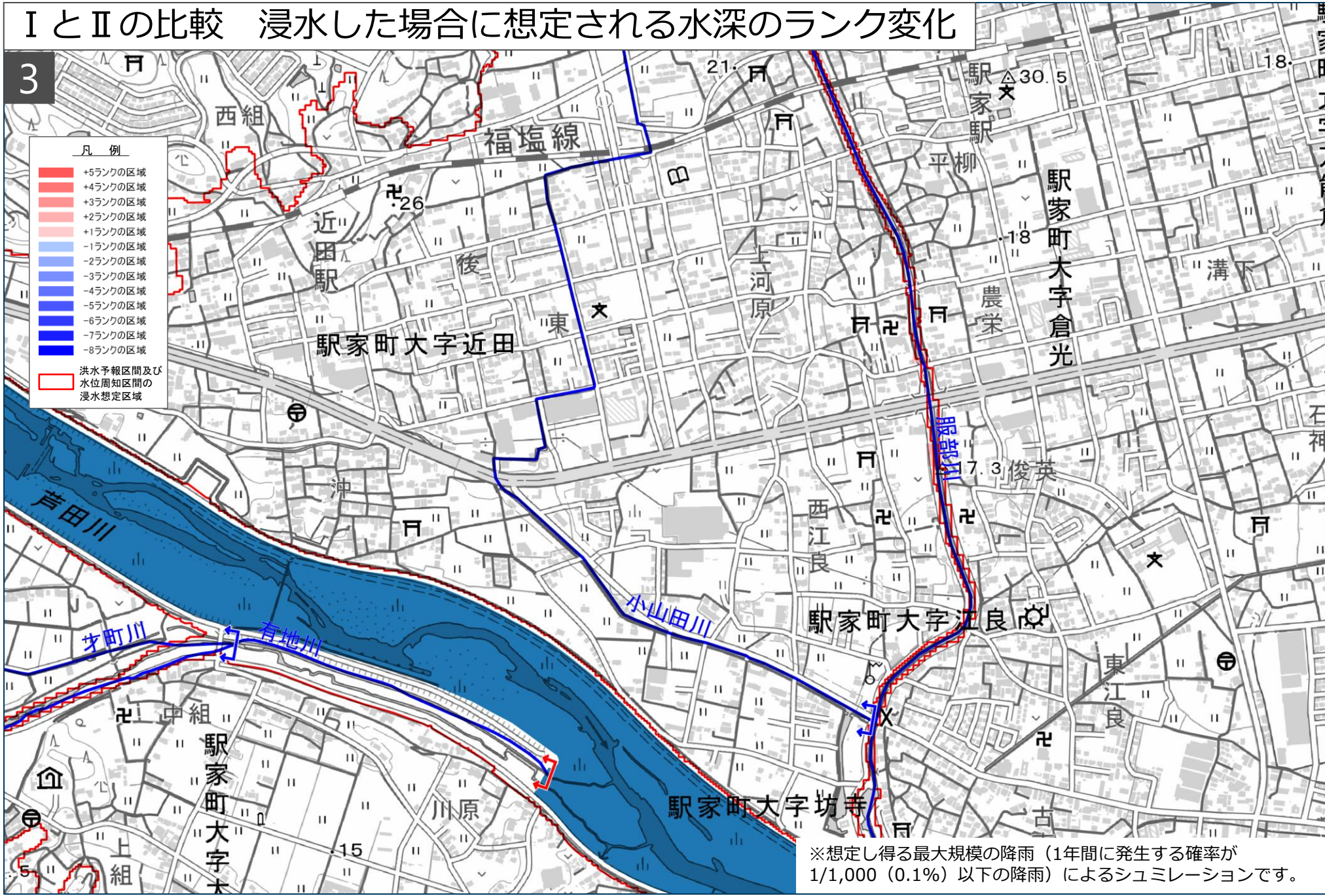


※想定し得る最大規模の降雨(1年間に発生する確率が1/1,000(0.1%)以下の降雨)によるシミュレーションです。

IとIIの比較 浸水した場合に想定される水深のランク変化

3

- 凡例
- +5ランクの区域
 - +4ランクの区域
 - +3ランクの区域
 - +2ランクの区域
 - +1ランクの区域
 - 1ランクの区域
 - 2ランクの区域
 - 3ランクの区域
 - 4ランクの区域
 - 5ランクの区域
 - 6ランクの区域
 - 7ランクの区域
 - 8ランクの区域
- 洪水予報区間及び
水位周知区間の
浸水想定区域

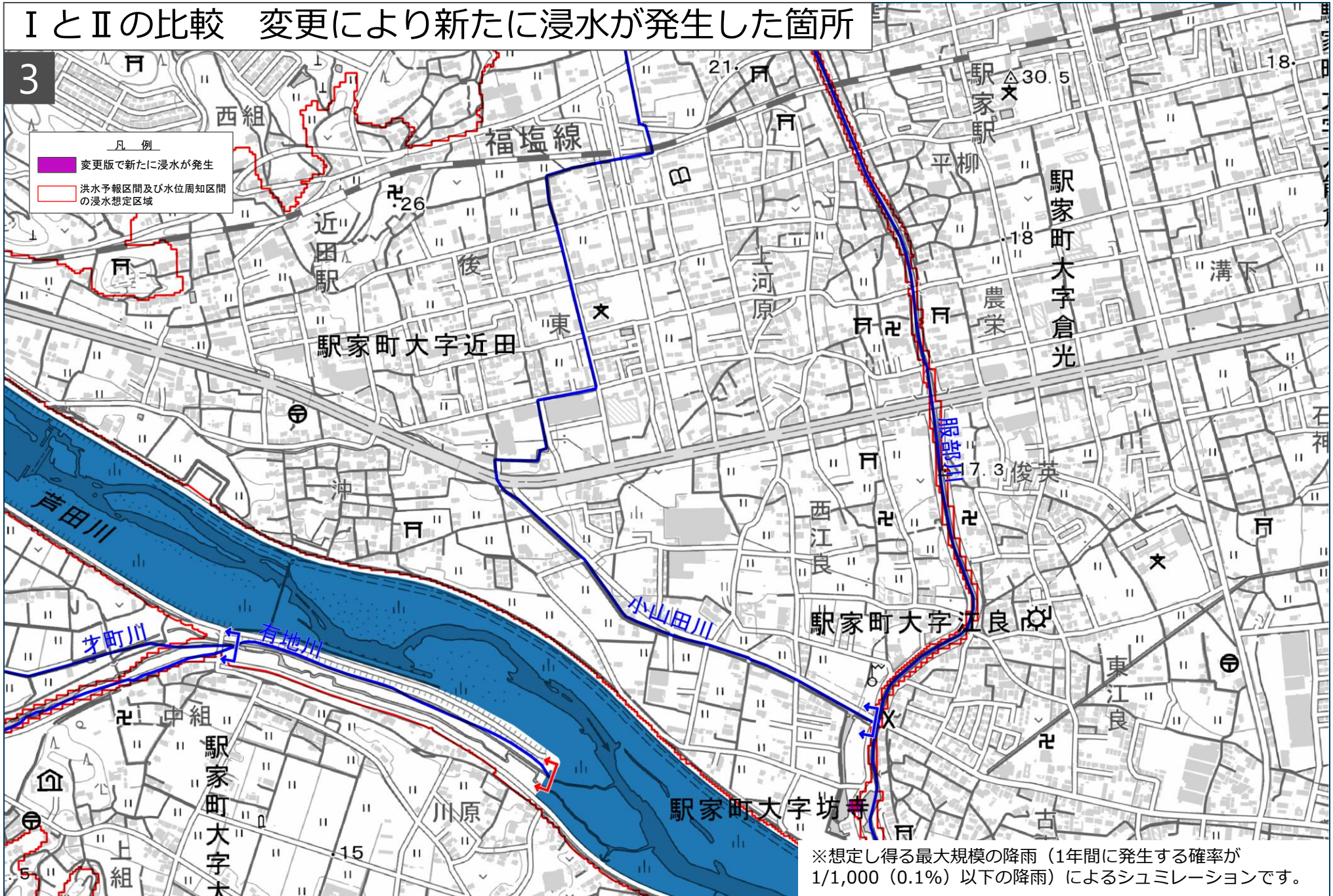


※想定し得る最大規模の降雨（1年間に発生する確率が1/1,000（0.1%）以下の降雨）によるシミュレーションです。

IとIIの比較 変更により新たに浸水が発生した箇所

3

- 凡例
- 変更版で新たに浸水が発生
 - 洪水予報区間及び水位周知区間の浸水想定区域



※想定し得る最大規模の降雨（1年間に発生する確率が1/1,000（0.1%）以下の降雨）によるシミュレーションです。