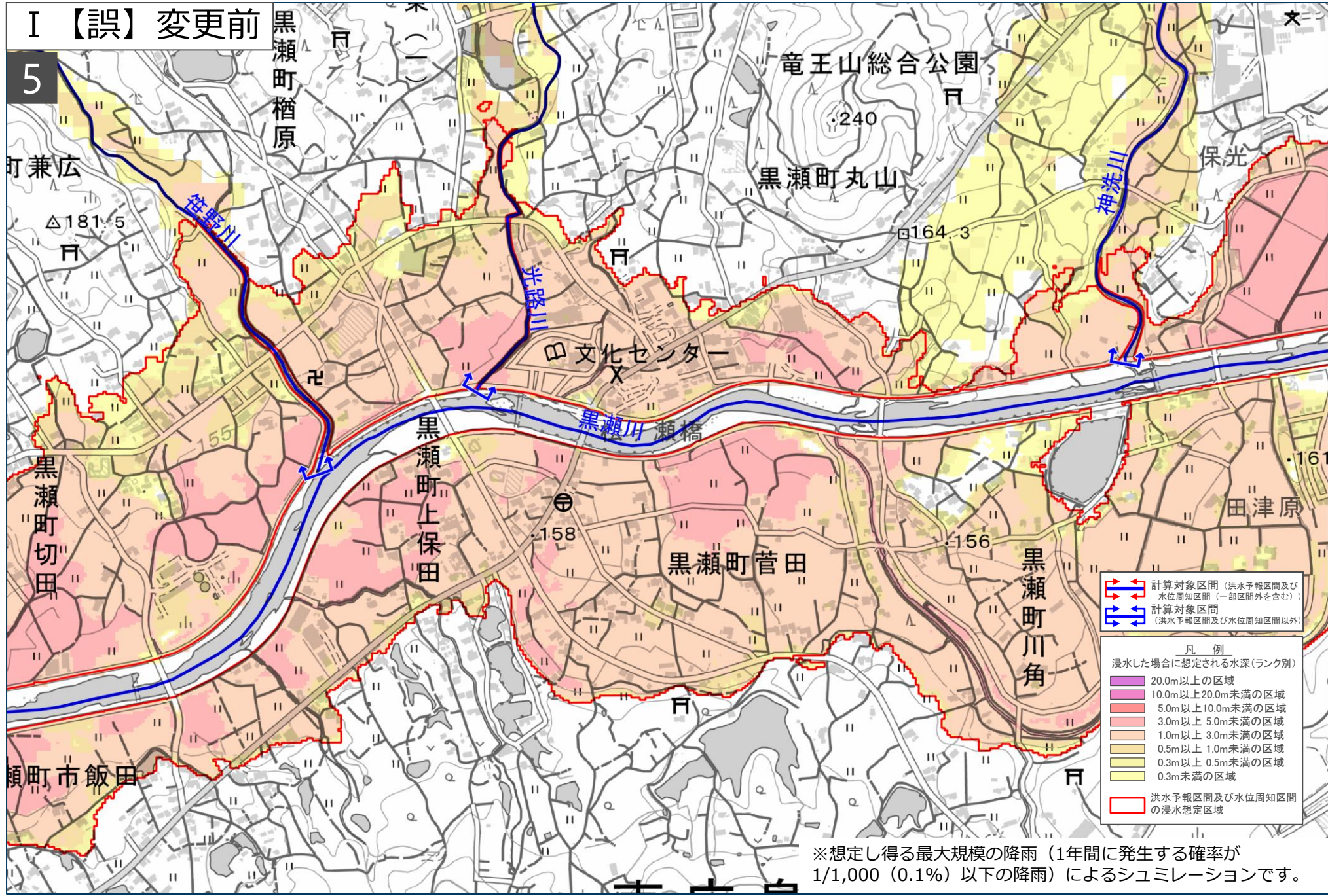


I 【誤】 変更前

5



- 計算対象区間 (洪水予報区間及び水位周知区間 (一部区間外を含む))
- 計算対象区間 (洪水予報区間及び水位周知区間以外)

凡例

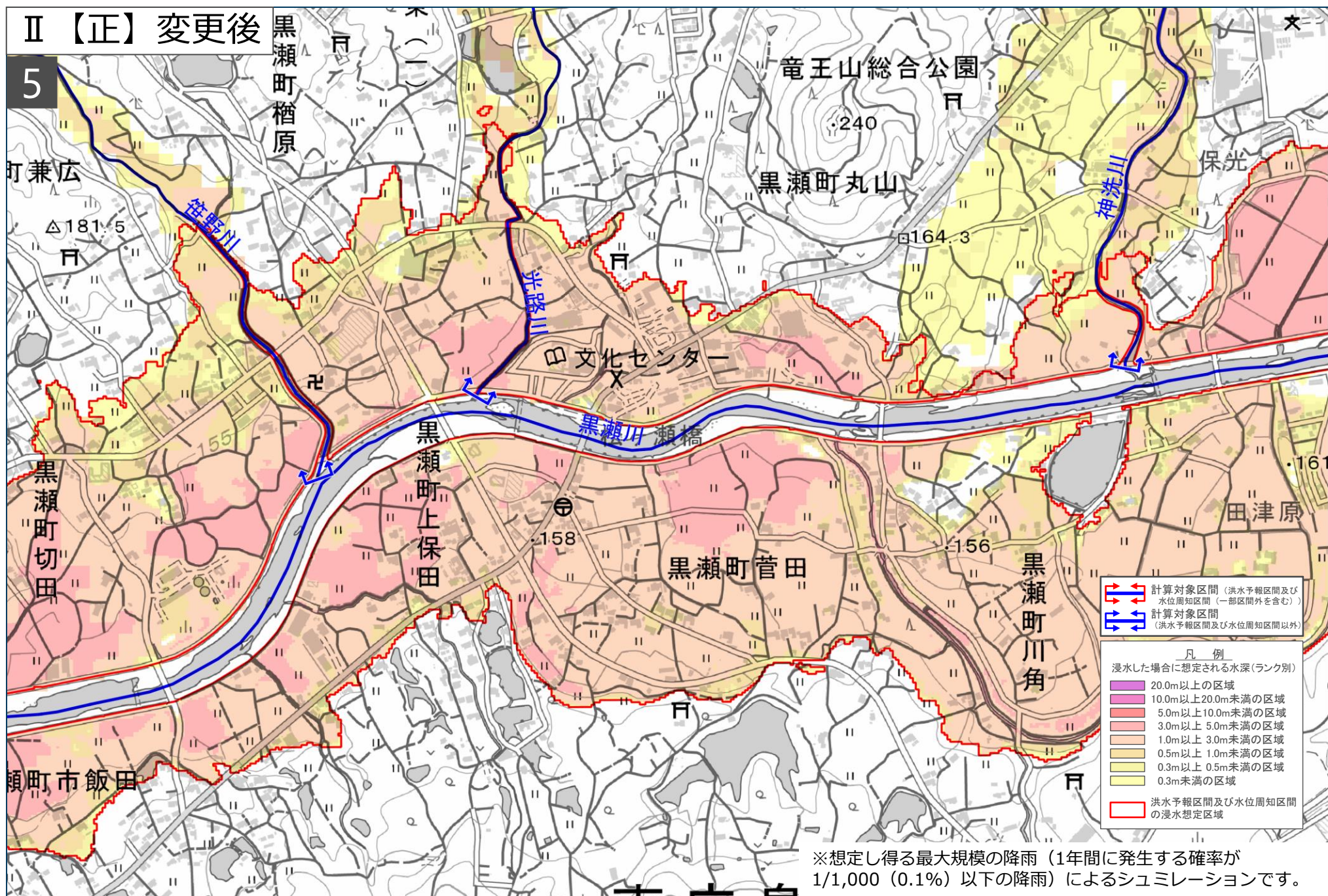
浸水した場合に想定される水深(ランク別)

	20.0m以上の区域
	10.0m以上20.0m未満の区域
	5.0m以上10.0m未満の区域
	3.0m以上 5.0m未満の区域
	1.0m以上 3.0m未満の区域
	0.5m以上 1.0m未満の区域
	0.3m以上 0.5m未満の区域
	0.3m未満の区域
	洪水予報区間及び水位周知区間の浸水想定区域

※想定し得る最大規模の降雨(1年間に発生する確率が1/1,000(0.1%)以下の降雨)によるシミュレーションです。

Ⅱ【正】変更後

5



- 計算対象区間 (洪水予報区間及び水位周知区間 (一部区間外を含む))
- 計算対象区間 (洪水予報区間及び水位周知区間以外)

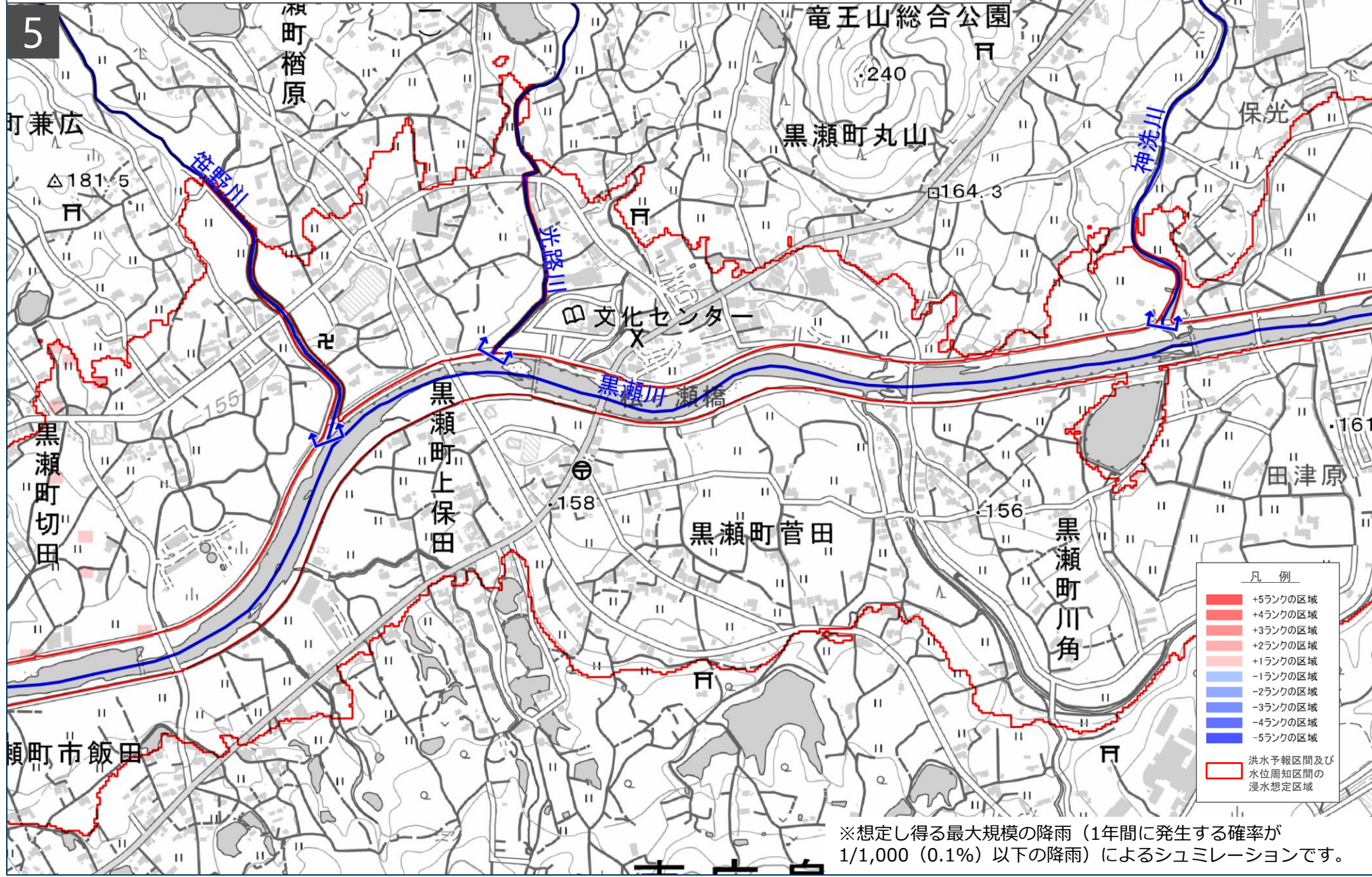
凡例

浸水した場合に想定される水深(ランク別)

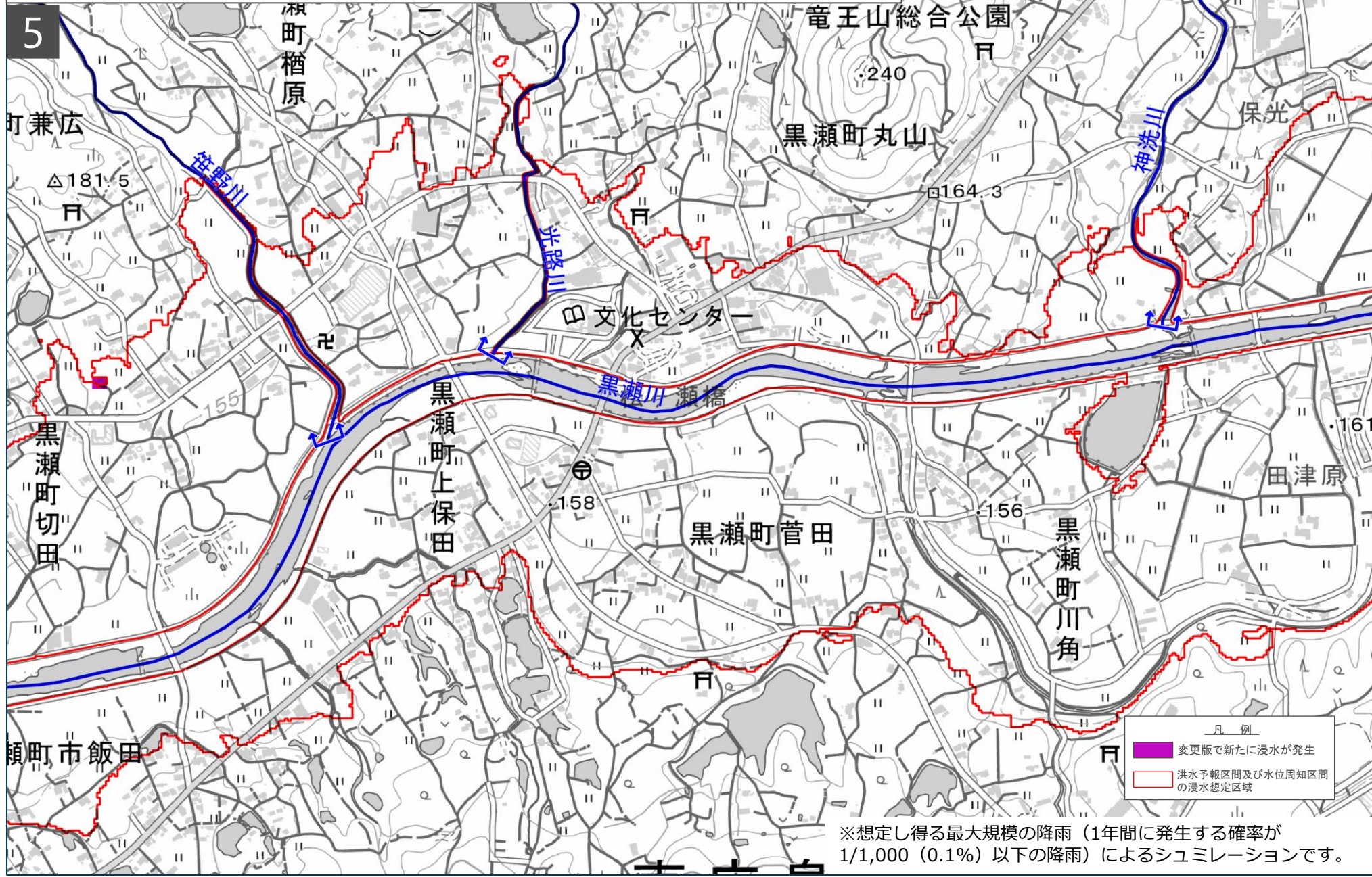
	20.0m以上の区域
	10.0m以上20.0m未満の区域
	5.0m以上10.0m未満の区域
	3.0m以上 5.0m未満の区域
	1.0m以上 3.0m未満の区域
	0.5m以上 1.0m未満の区域
	0.3m以上 0.5m未満の区域
	0.3m未満の区域
	洪水予報区間及び水位周知区間の浸水想定区域

※想定し得る最大規模の降雨(1年間に発生する確率が1/1,000(0.1%)以下の降雨)によるシミュレーションです。

I と II の比較 浸水した場合に想定される水深のランク変化



IとIIの比較 変更により新たに浸水が発生した箇所



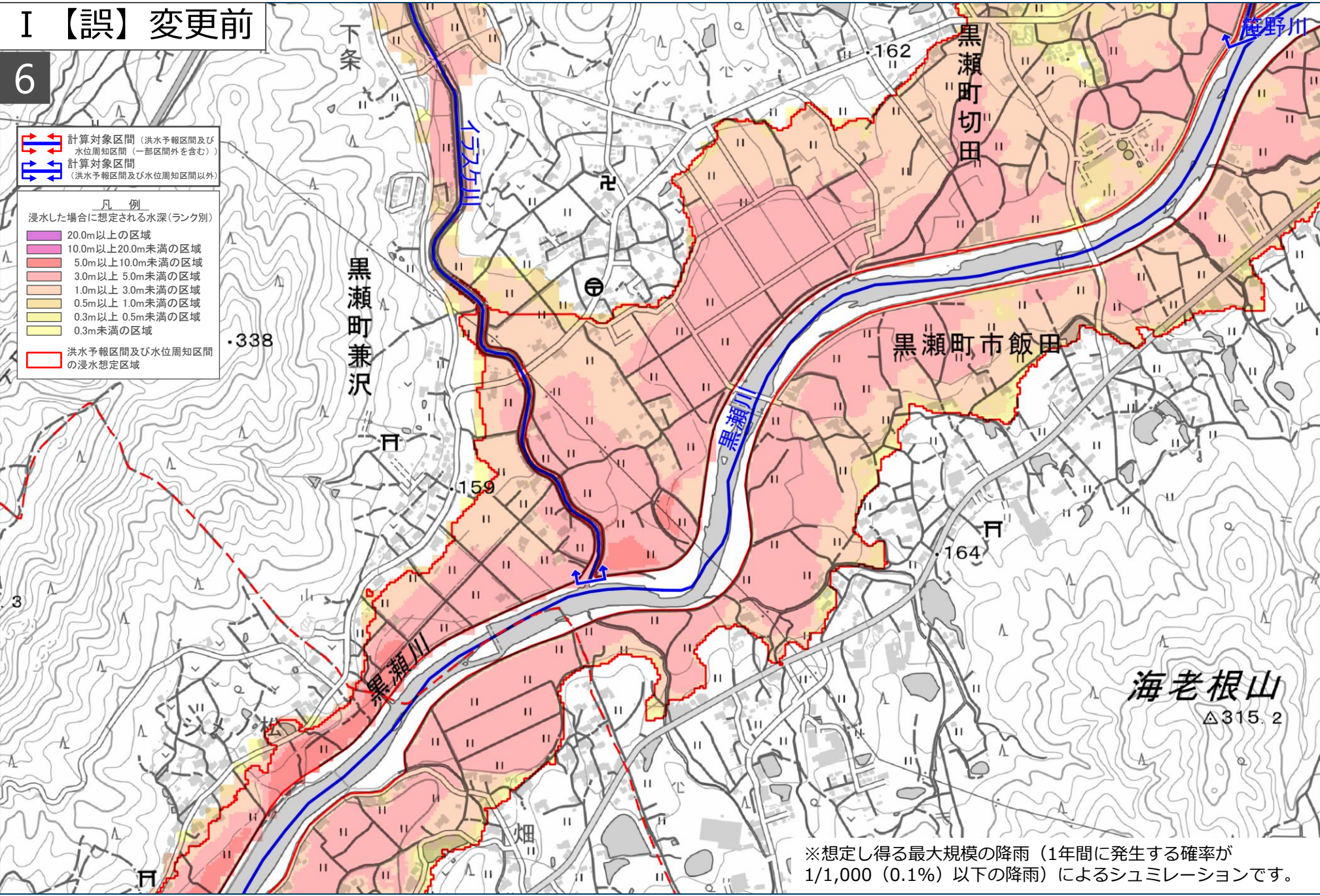
※想定し得る最大規模の降雨（1年間に発生する確率が1/1,000（0.1%）以下の降雨）によるシミュレーションです。

I 【誤】 変更前

6

- 計算対象区間 (洪水予報区間及び水位周知区間 (一部区間外を含む))
- 計算対象区間 (洪水予報区間及び水位周知区間以外)

- 凡例
- 浸水した場合に想定される水深(ランク別)
- 20.0m以上の区域
 - 10.0m以上20.0m未満の区域
 - 5.0m以上10.0m未満の区域
 - 3.0m以上 5.0m未満の区域
 - 1.0m以上 3.0m未満の区域
 - 0.5m以上 1.0m未満の区域
 - 0.3m以上 0.5m未満の区域
 - 0.3m未満の区域
- 洪水予報区間及び水位周知区間の浸水想定区域



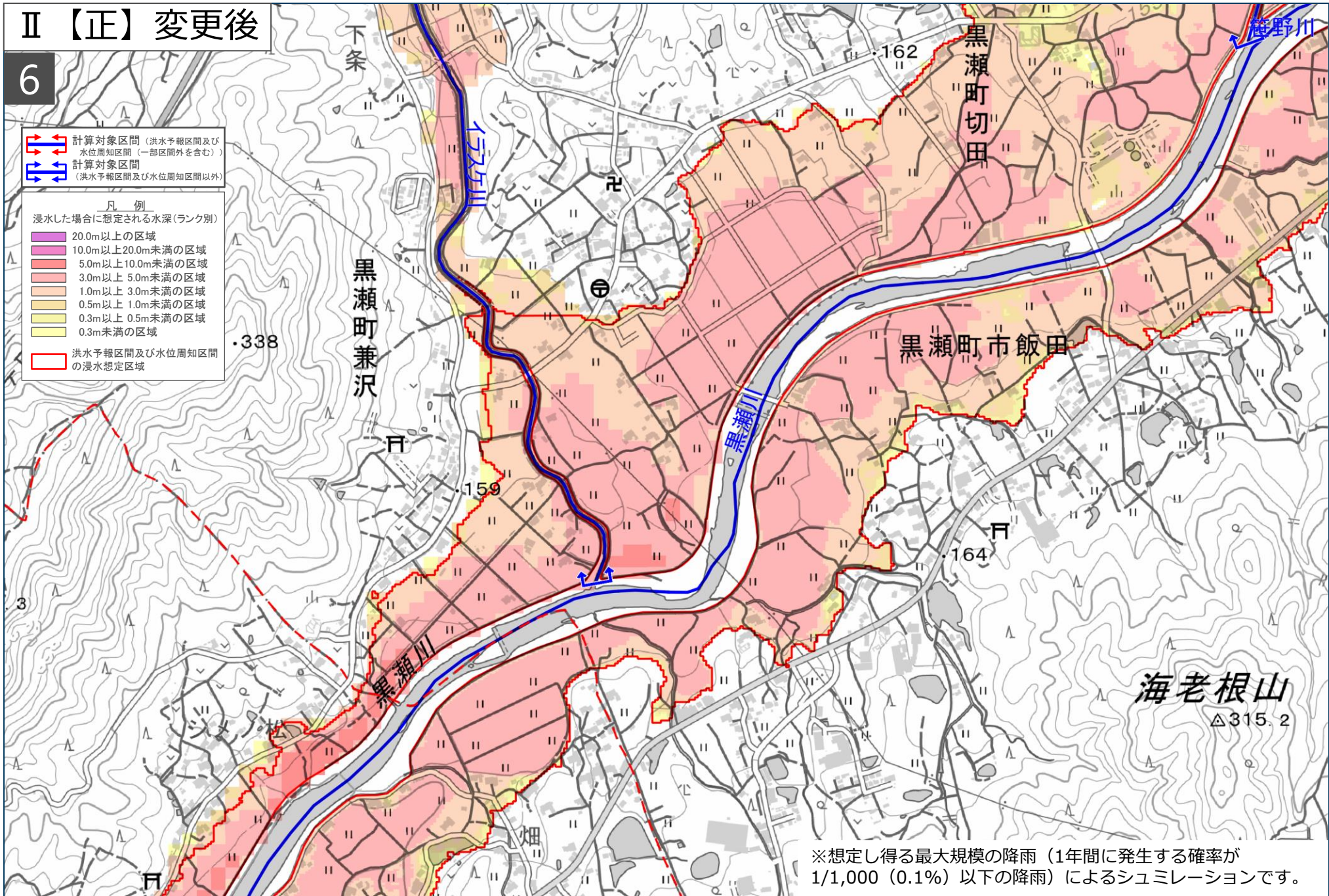
※想定し得る最大規模の降雨(1年間に発生する確率が1/1,000(0.1%)以下の降雨)によるシミュレーションです。

Ⅱ【正】変更後

6

- 計算対象区間 (洪水予報区間及び水位周知区間(一部区間外を含む))
- 計算対象区間 (洪水予報区間及び水位周知区間以外)

- 凡例
浸水した場合に想定される水深(ランク別)
- 20.0m以上の区域
 - 10.0m以上20.0m未満の区域
 - 5.0m以上10.0m未満の区域
 - 3.0m以上5.0m未満の区域
 - 1.0m以上3.0m未満の区域
 - 0.5m以上1.0m未満の区域
 - 0.3m以上0.5m未満の区域
 - 0.3m未満の区域
- 洪水予報区間及び水位周知区間の浸水想定区域

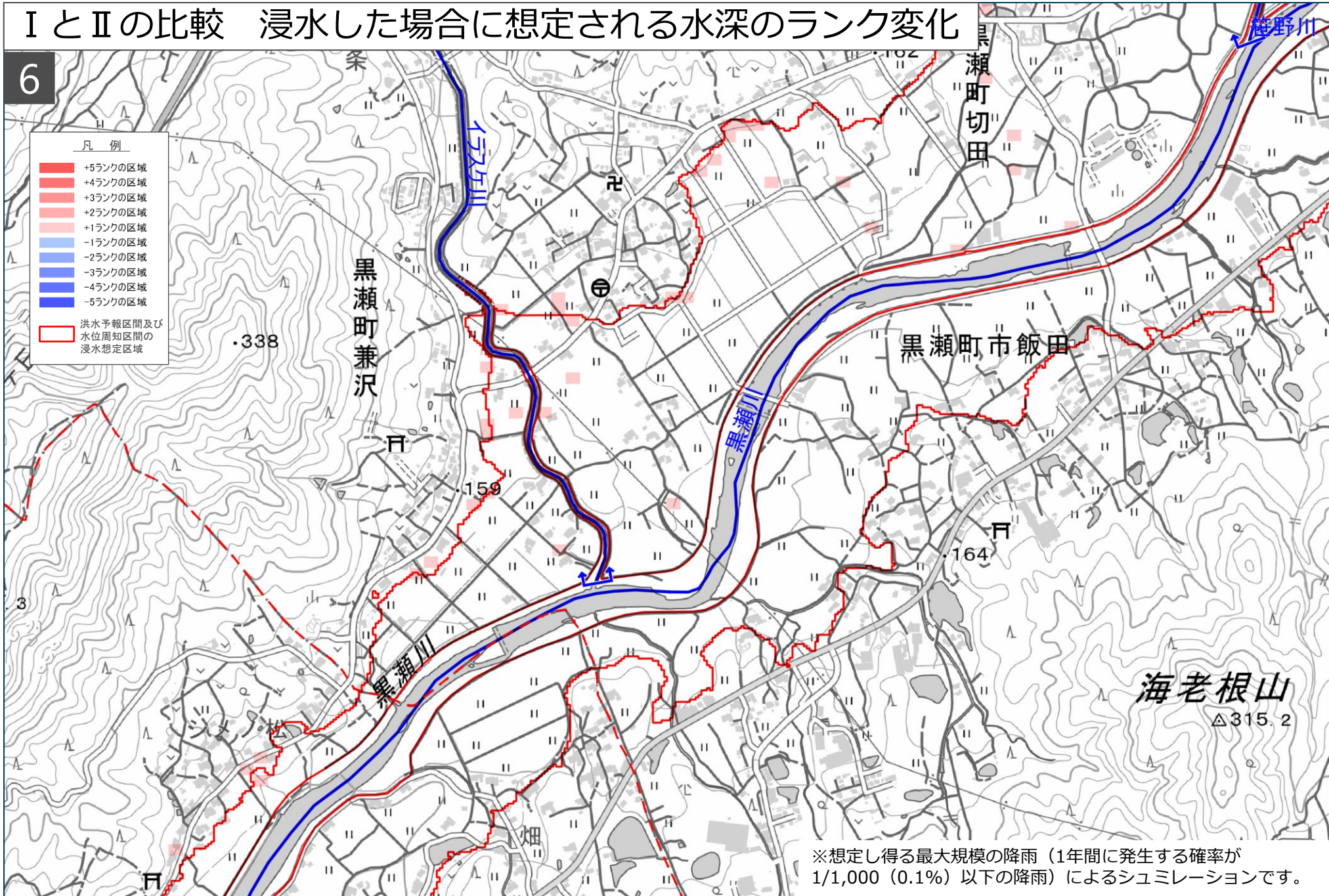


※想定し得る最大規模の降雨(1年間に発生する確率が1/1,000(0.1%)以下の降雨)によるシミュレーションです。

I と II の比較 浸水した場合に想定される水深のランク変化

6

- 凡例
- +5ランクの区域
 - +4ランクの区域
 - +3ランクの区域
 - +2ランクの区域
 - +1ランクの区域
 - 1ランクの区域
 - 2ランクの区域
 - 3ランクの区域
 - 4ランクの区域
 - 5ランクの区域
- 洪水予報区間及び
水位周知区間の
浸水想定区域

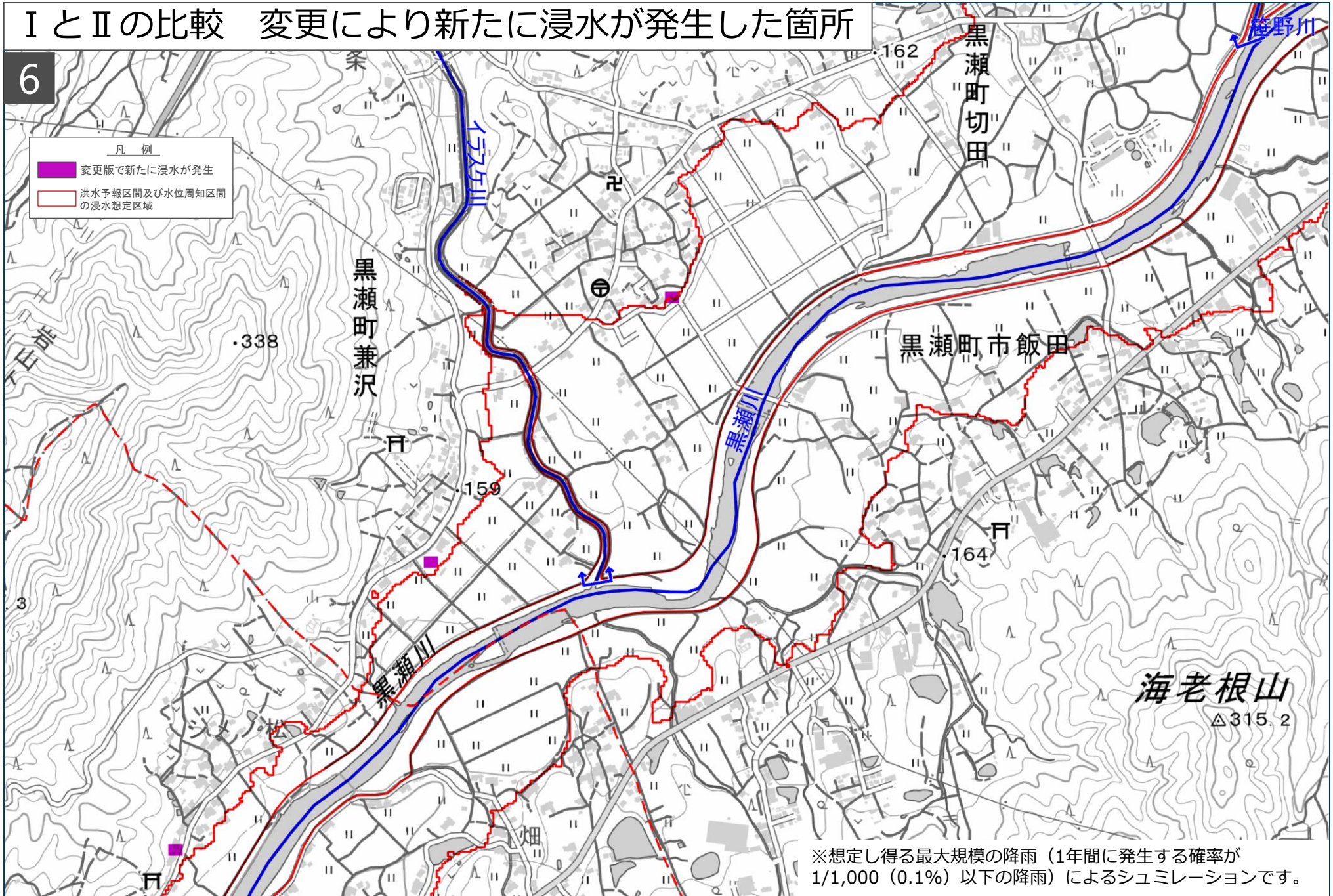


※想定し得る最大規模の降雨（1年間に発生する確率が1/1,000（0.1%）以下の降雨）によるシミュレーションです。

IとIIの比較 変更により新たに浸水が発生した箇所

6

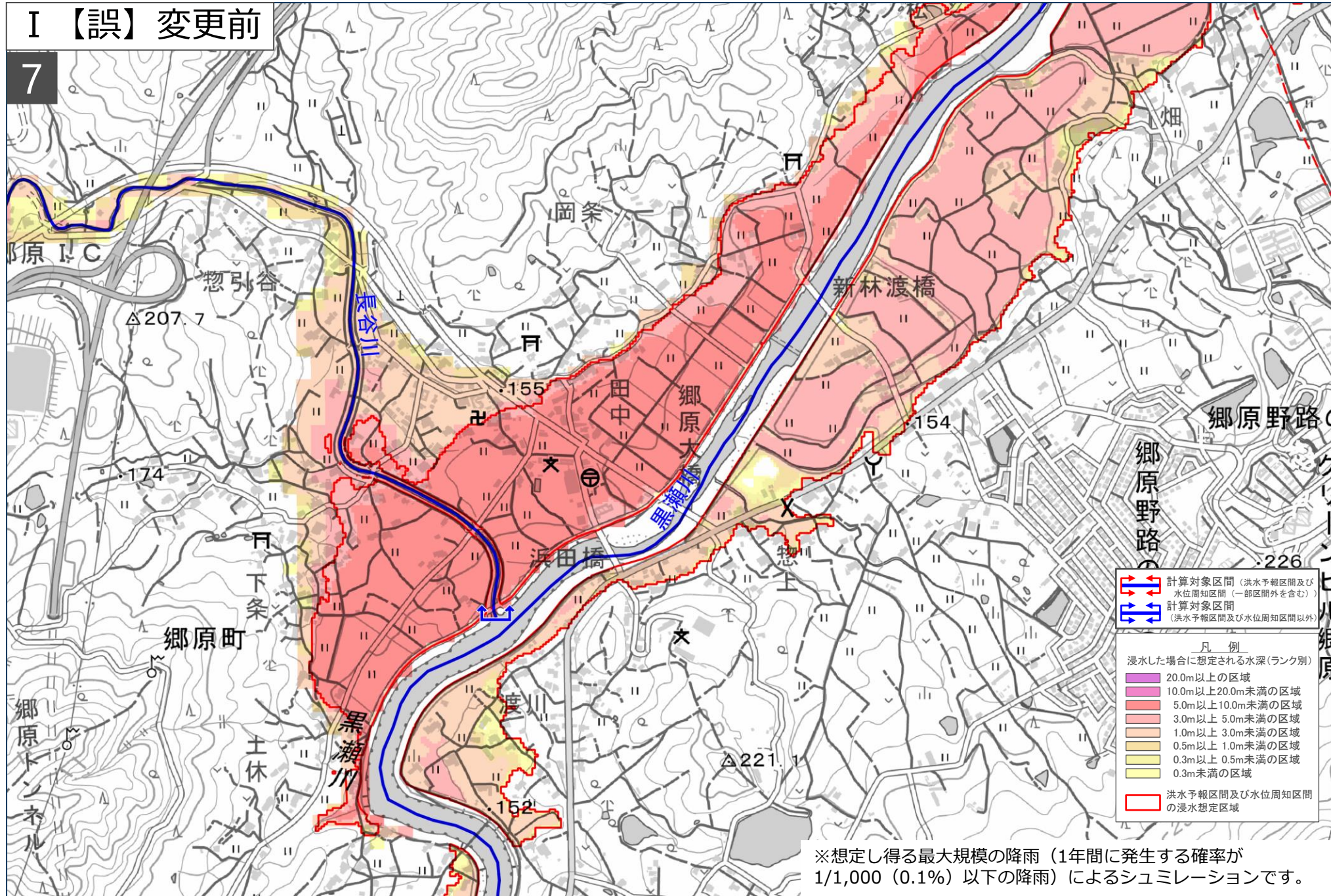
- 凡例
- 変更版で新たに浸水が発生
 - 洪水予報区間及び水位周知区間の浸水想定区域



※想定し得る最大規模の降雨（1年間に発生する確率が1/1,000（0.1%）以下の降雨）によるシミュレーションです。

I 【誤】 変更前

7



計算対象区間（洪水予報区間及び水位周知区間（一部区間外を含む））

計算対象区間（洪水予報区間及び水位周知区間以外）

凡例

浸した場合に想定される水深（ランク別）

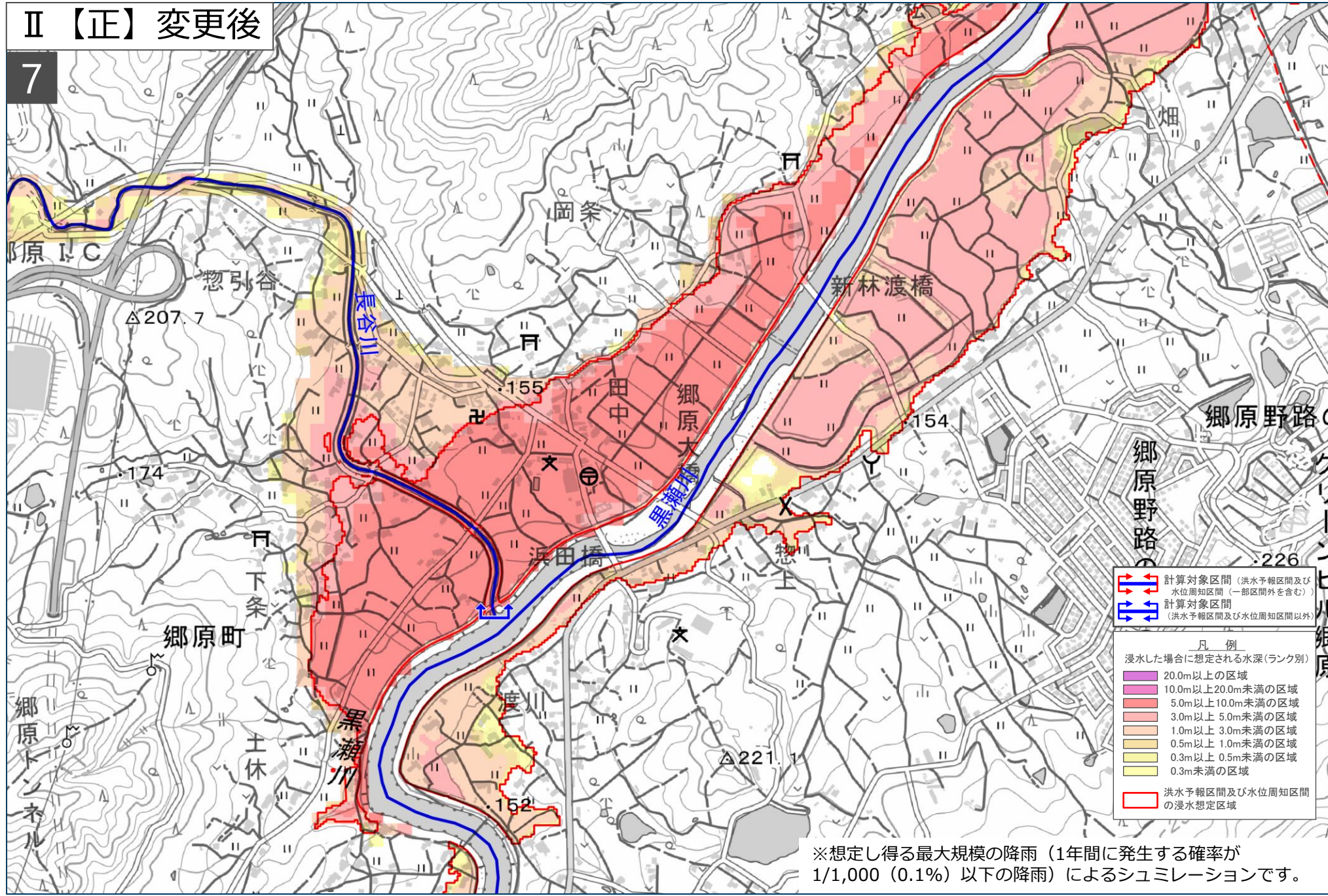
- 20.0m以上の区域
- 10.0m以上20.0m未満の区域
- 5.0m以上10.0m未満の区域
- 3.0m以上5.0m未満の区域
- 1.0m以上3.0m未満の区域
- 0.5m以上1.0m未満の区域
- 0.3m以上0.5m未満の区域





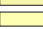


洪水予報区間及び水位周知区間の浸水想定区域

※想定し得る最大規模の降雨（1年間に発生する確率が1/1,000（0.1%）以下の降雨）によるシミュレーションです。

Ⅱ【正】変更後

7

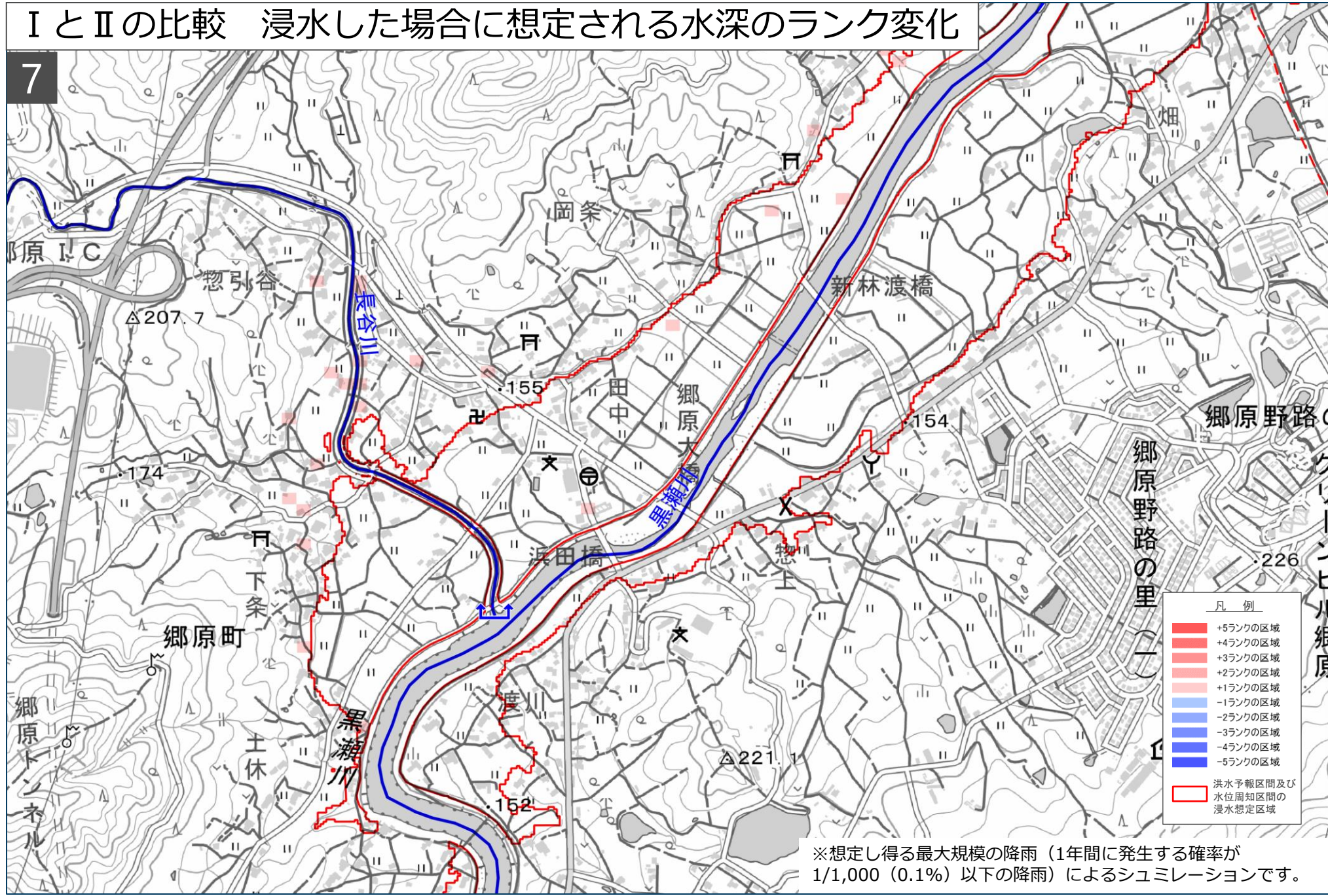


 計算対象区間 (洪水予報区間及び水位周知区間 (一部区間外を含む))
 計算対象区間 (洪水予報区間及び水位周知区間以外)
 凡一例
 浸した場合に想定される水深(ランク別)
 20.0m以上の区域
 10.0m以上20.0m未満の区域
 5.0m以上10.0m未満の区域
 3.0m以上 5.0m未満の区域
 1.0m以上 3.0m未満の区域
 0.5m以上 1.0m未満の区域
 0.3m以上 0.5m未満の区域
 洪水予報区間及び水位周知区間の洪水想定区域

※想定し得る最大規模の降雨 (1年間に発生する確率が1/1,000 (0.1%) 以下の降雨) によるシミュレーションです。

I と II の比較 浸水した場合に想定される水深のランク変化

7



凡例

Red	+5ランクの区域
Red	+4ランクの区域
Red	+3ランクの区域
Red	+2ランクの区域
Red	+1ランクの区域
Blue	-1ランクの区域
Blue	-2ランクの区域
Blue	-3ランクの区域
Blue	-4ランクの区域
Blue	-5ランクの区域
Red outline	洪水予報区間及び水位周知区間の浸水想定区域

※想定し得る最大規模の降雨（1年間に発生する確率が1/1,000（0.1%）以下の降雨）によるシミュレーションです。

