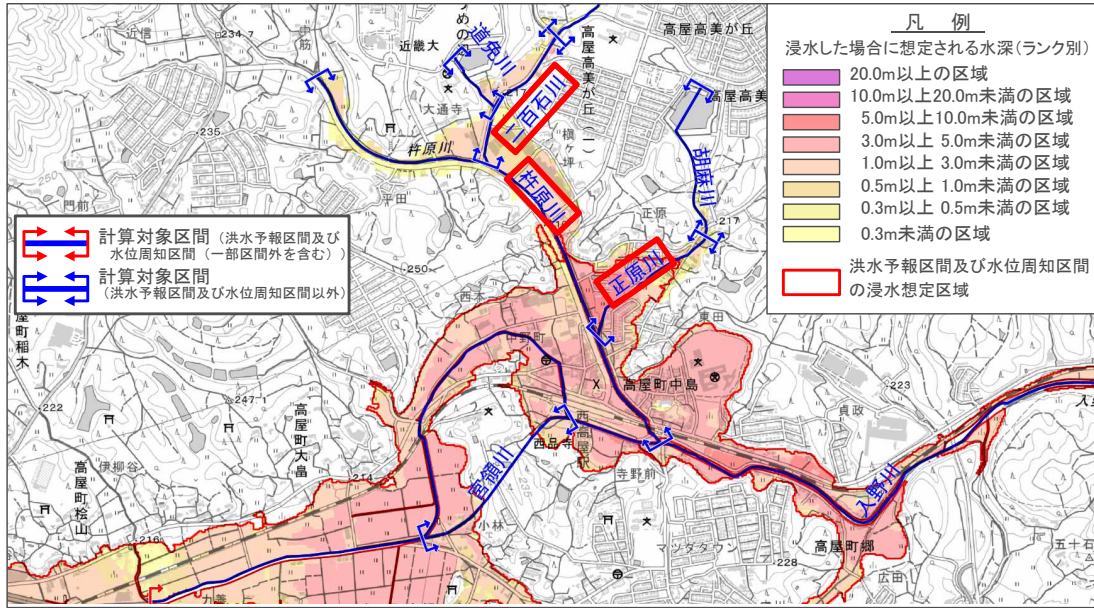
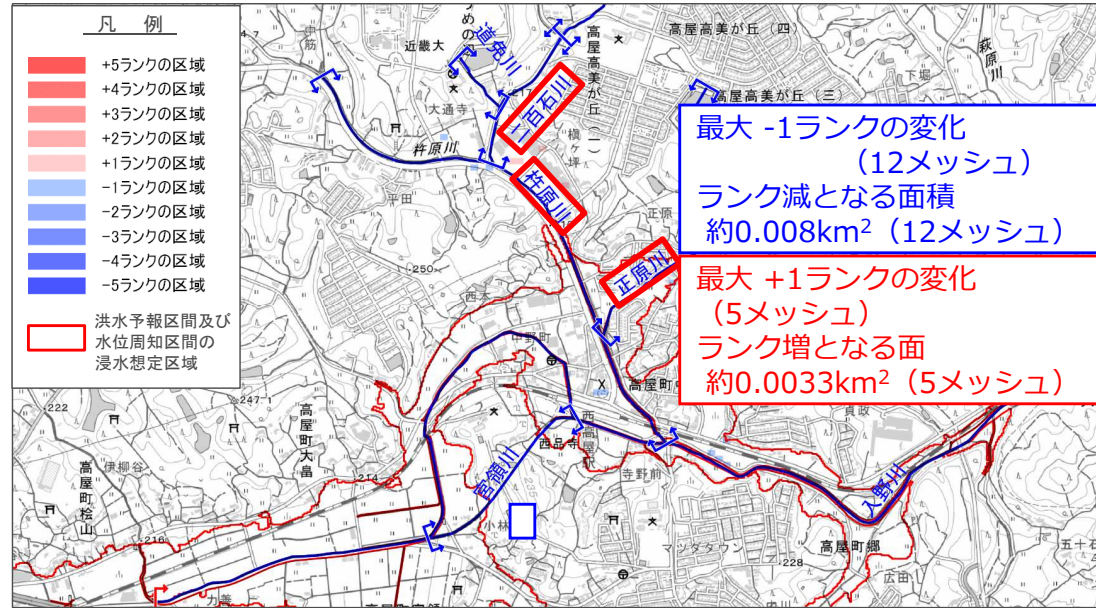


⑫東広島市高屋町エリア 洪水リスクマップ【想定最大規模】 変更版との比較 (沼田川水系杵原川、正原川、二百石川)

■ I 誤 (令和3年9月22日公表) 洪水リスクマップ【想定最大規模】

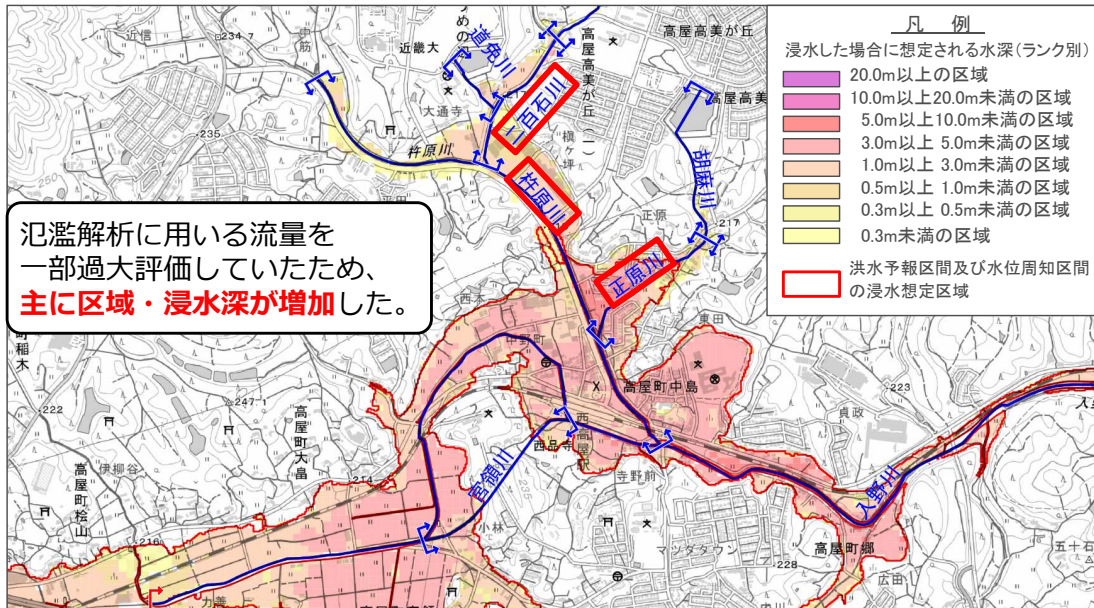


■ I と II の比較 浸水した場合に想定される水深のランク変化のイメージ

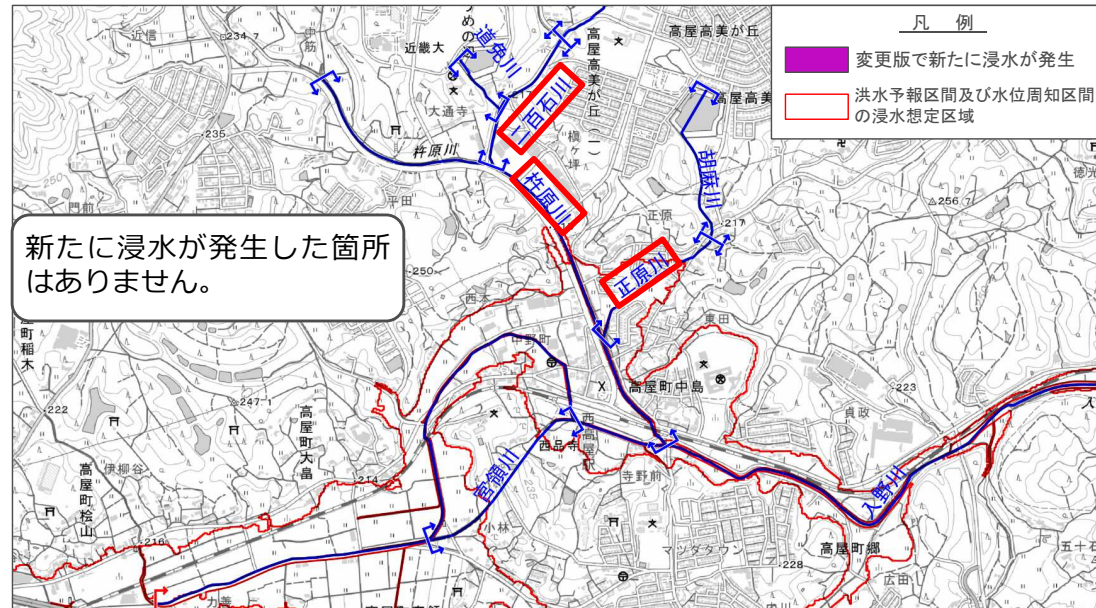


■ II 正 (変更版のイメージ)

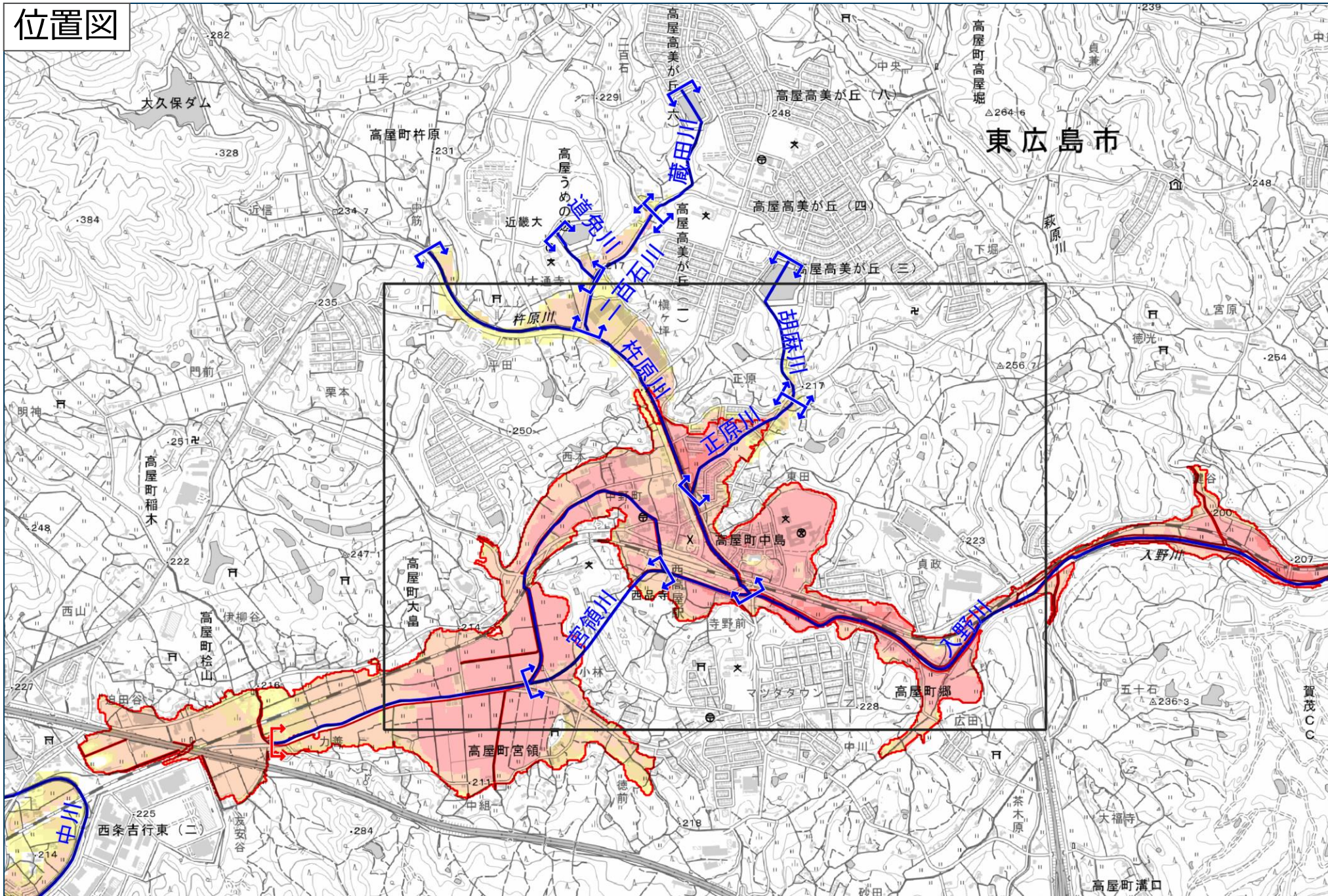
※25mメッシュで最大包絡しているため見え方が異なる場合があります。



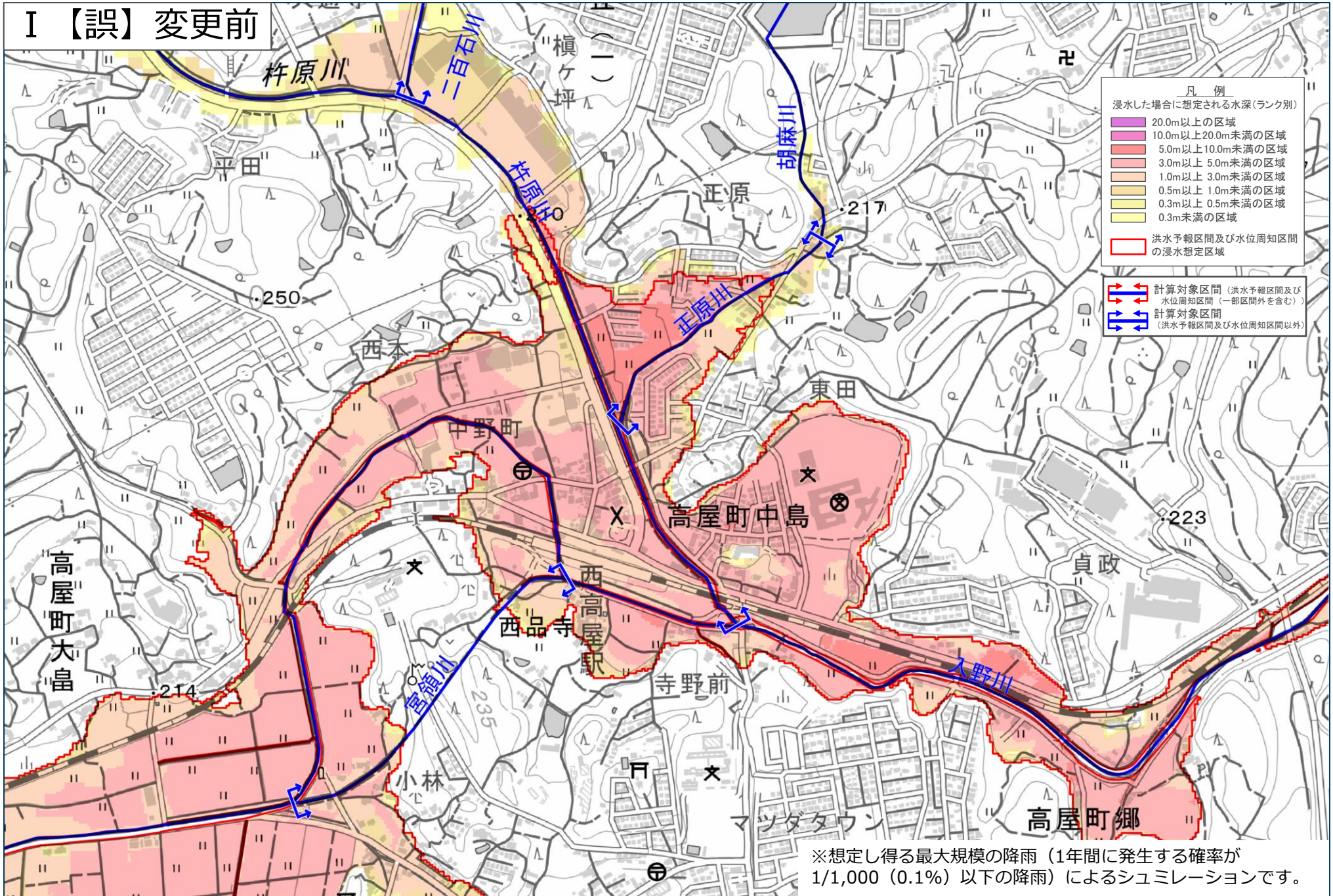
■ I と II の比較 変更により新たに浸水が発生した箇所のイメージ



位置図



I 【誤】 変更前



凡 例

浸水した場合に想定される水深(ランク別)

- 20.0m以上の区域
- 10.0m以上20.0m未満の区域
- 5.0m以上10.0m未満の区域
- 3.0m以上 5.0m未満の区域
- 1.0m以上 3.0m未満の区域
- 0.5m以上 1.0m未満の区域
- 0.3m以上 0.5m未満の区域
- 0.3m未満の区域

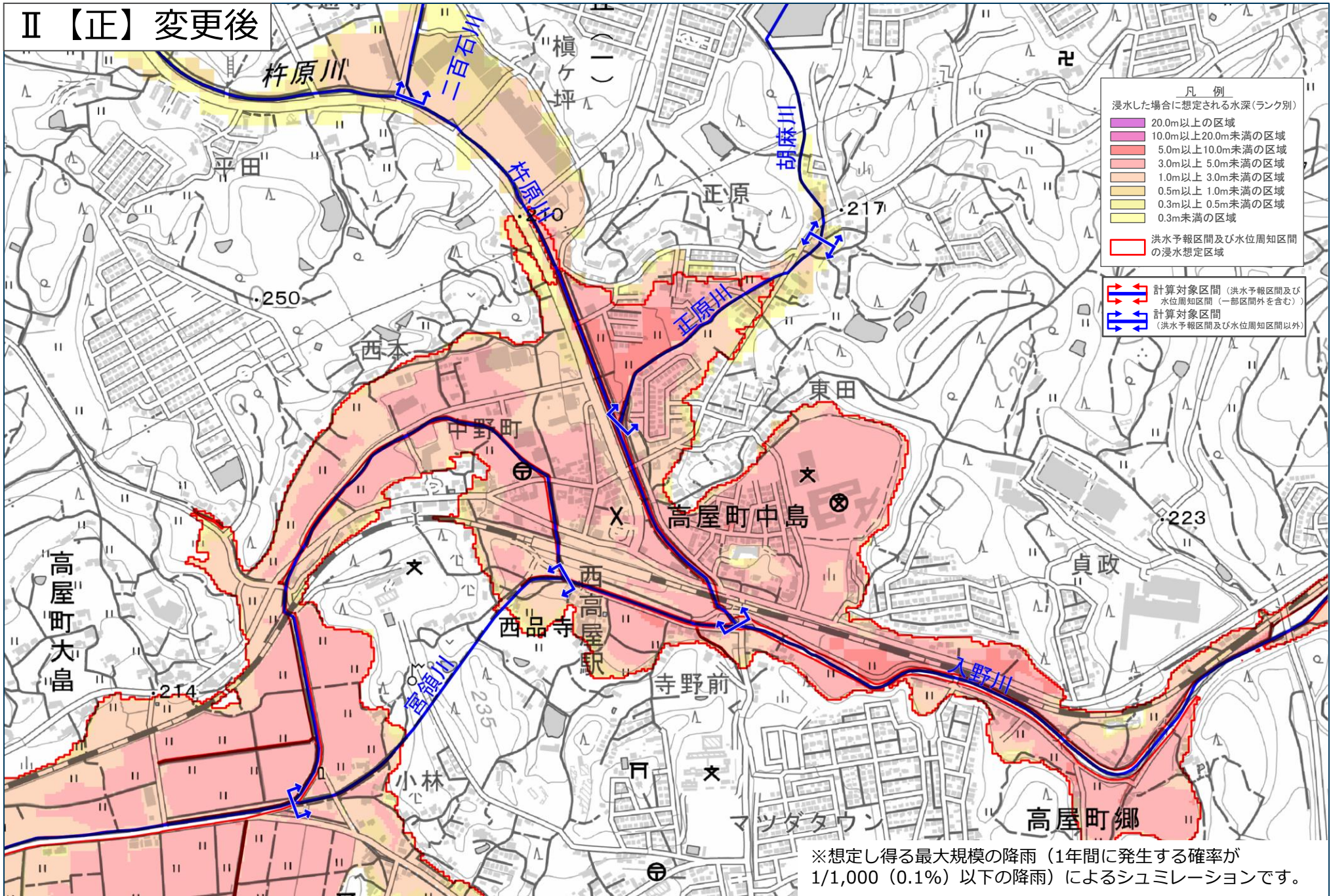
洪水予報区間及び水位周知区間の浸水想定区域

計算対象区間 (洪水予報区間及び水位周知区間(一部区間外を含む))

計算対象区間 (洪水予報区間及び水位周知区間以外)

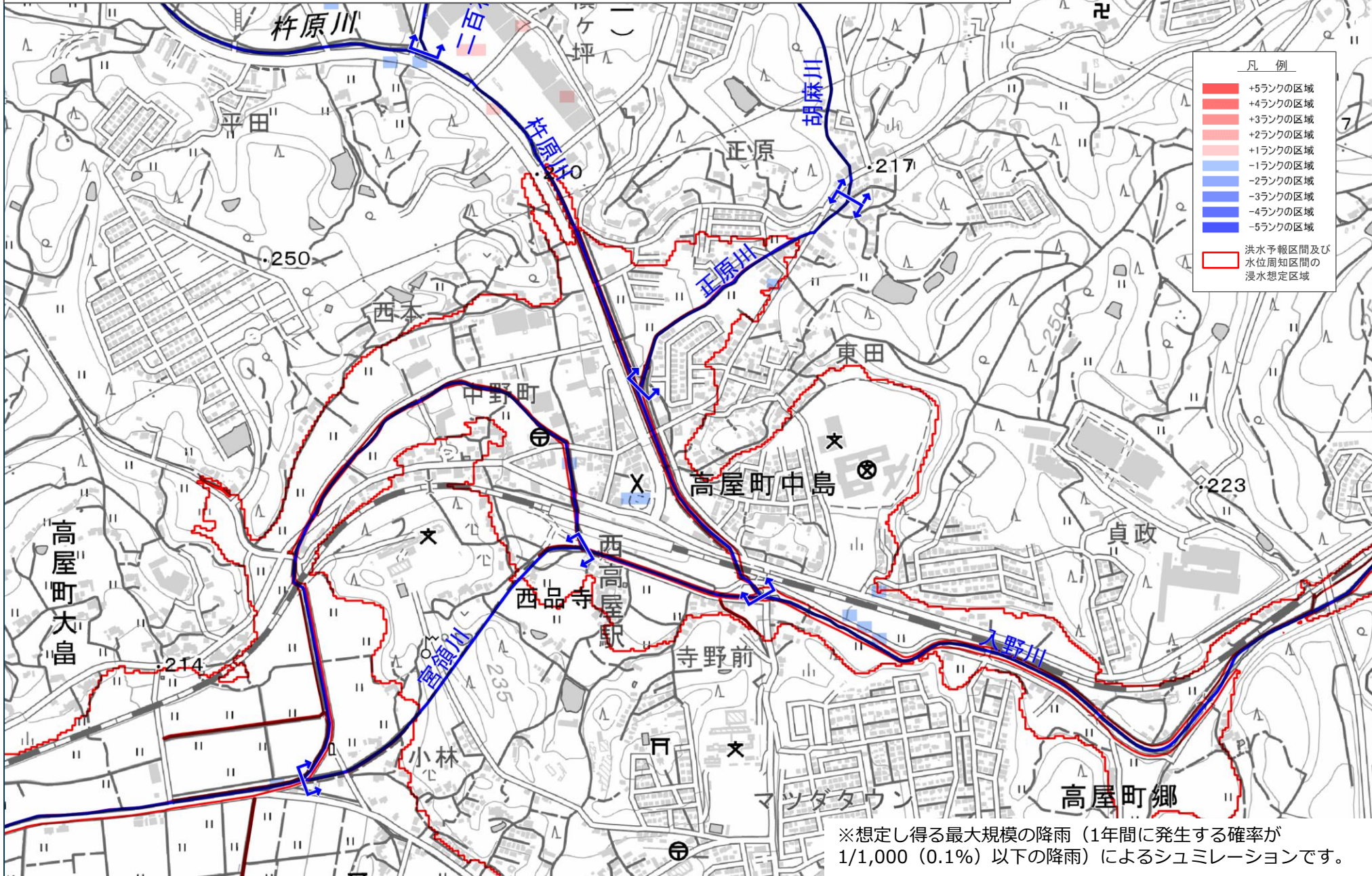
※想定し得る最大規模の降雨(1年間に発生する確率が1/1,000(0.1%)以下の降雨)によるシミュレーションです。

Ⅱ【正】変更後



※想定し得る最大規模の降雨(1年間に発生する確率が1/1,000(0.1%)以下の降雨)によるシミュレーションです。

I と II の比較 浸水した場合に想定される水深のランク変化



※想定し得る最大規模の降雨（1年間に発生する確率が1/1,000（0.1%）以下の降雨）によるシミュレーションです。

