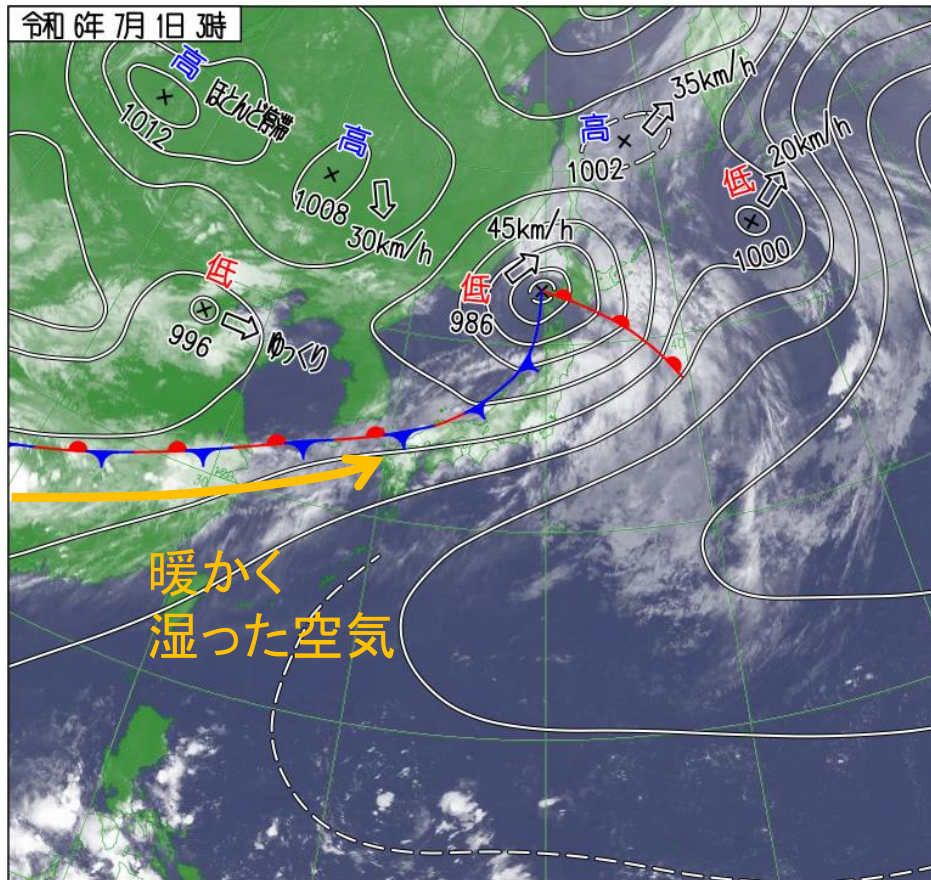


大雨の見通し

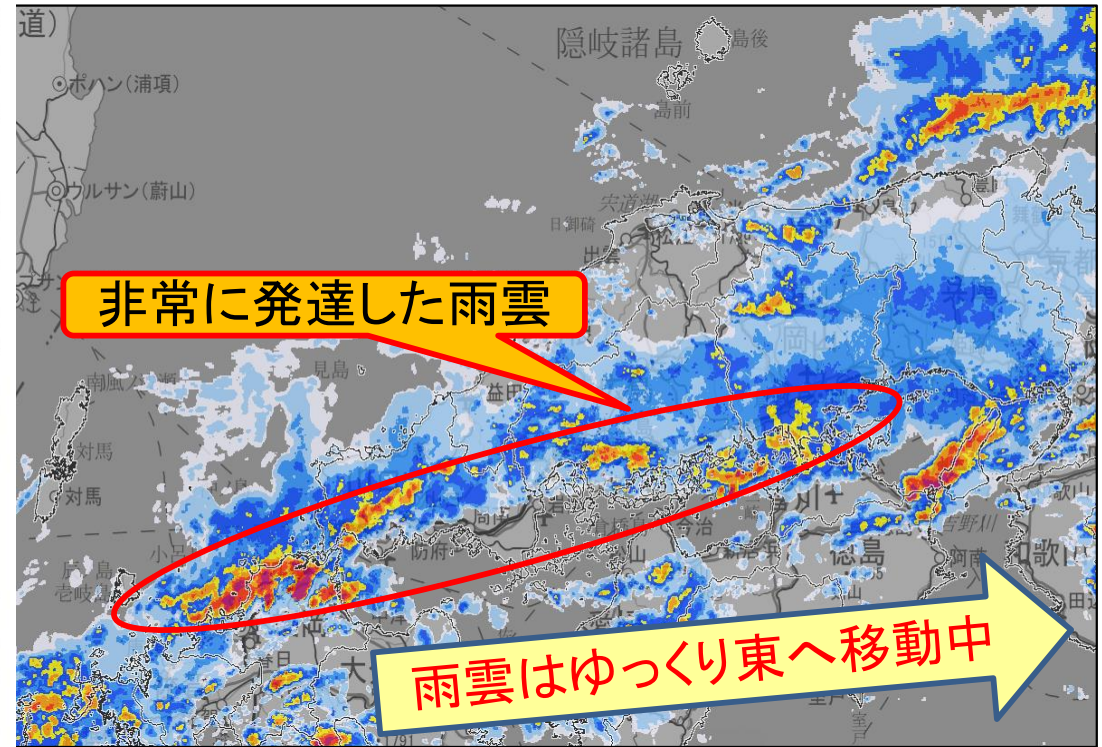
1日6時



令和6年7月1日(月曜日)
広島地方気象台



気象衛星画像 (1日3時)



高解像度降水ナウキャスト (1日06時)

前線に向かって暖かく湿った空気が流入。
九州北部から中国地方に発達した雲域がある

・発達した雨雲付近では、非常に激しい雨が降っている

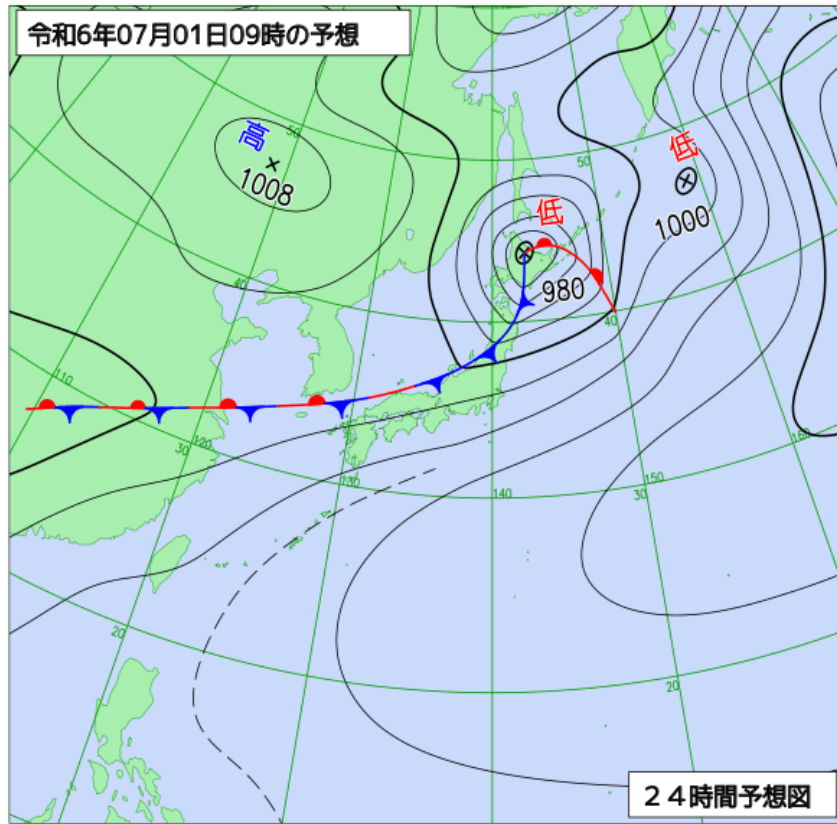
今後の予想を含めた最新の情報は気象台が発表した気象情報をご利用ください。

(衛星画像 : <https://www.jma.go.jp/bosai/map.html#5/&elem=ir&contents=himawari>)

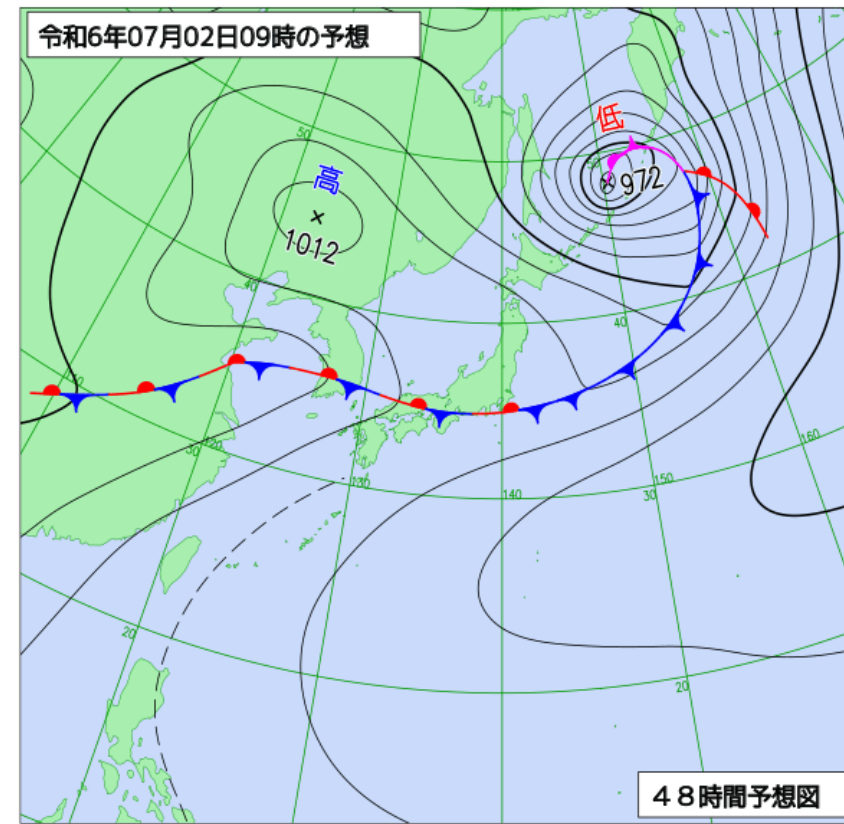
(雨雲の動き (高解像度降水ナウキャスト) : <https://www.jma.go.jp/bosai/nowc/>)

予想天気図

1日06時現在



7月1日09時予想

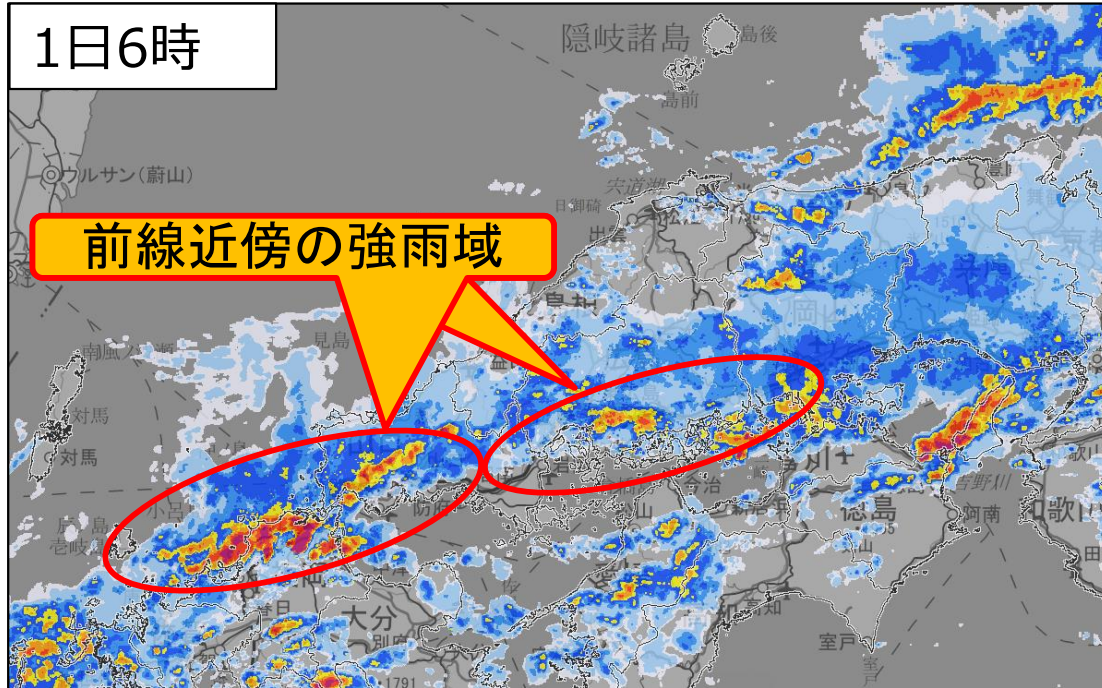


7月2日09時予想

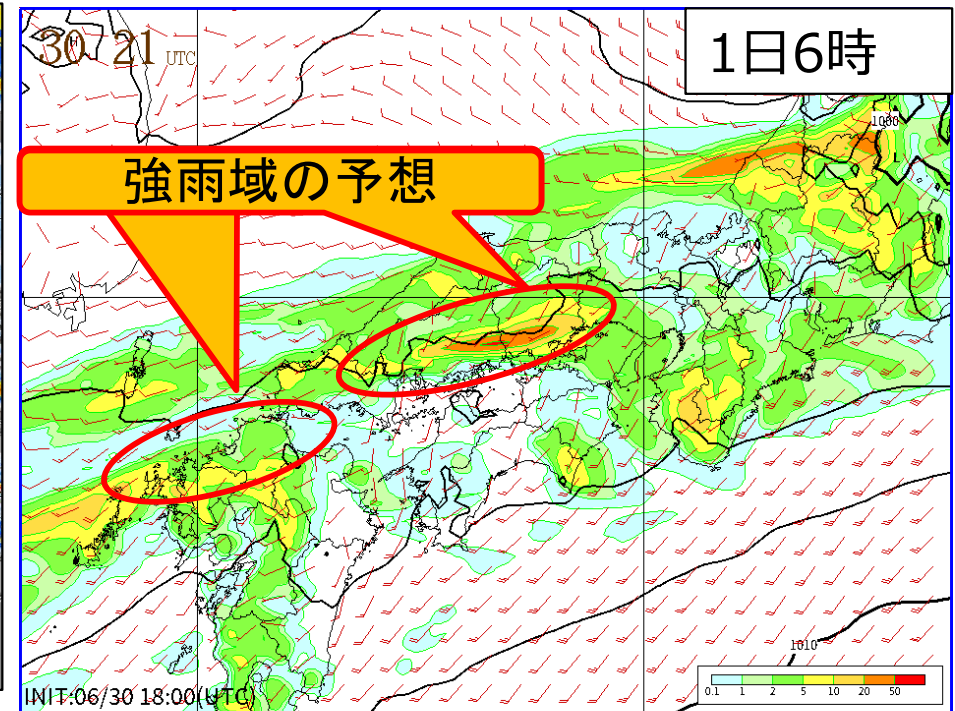
- 現在、梅雨前線は南下中
- 明日にかけて中国地方付近に停滞

実況と予想資料の比較 (1日6時)

1日6時現在



高解像度降水ナウキャスト (1日06時)



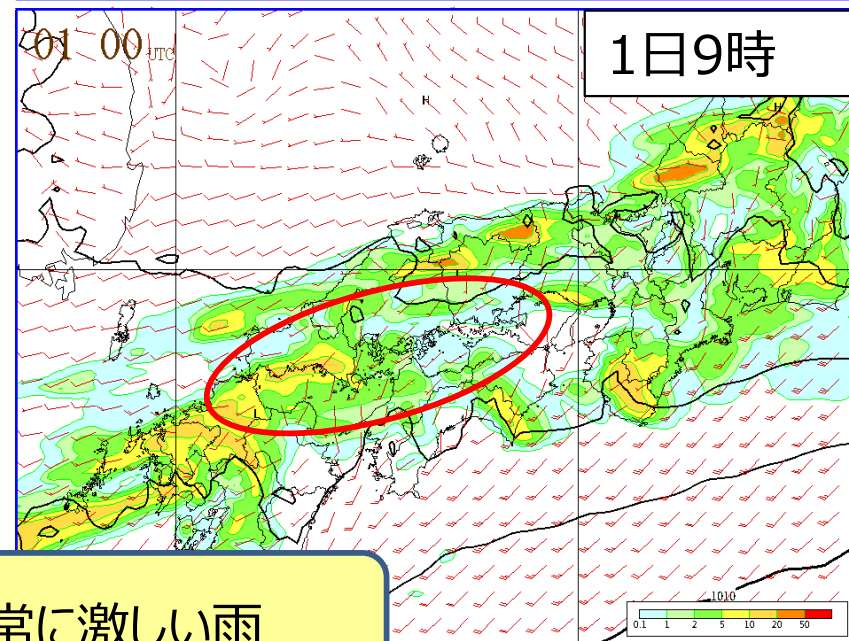
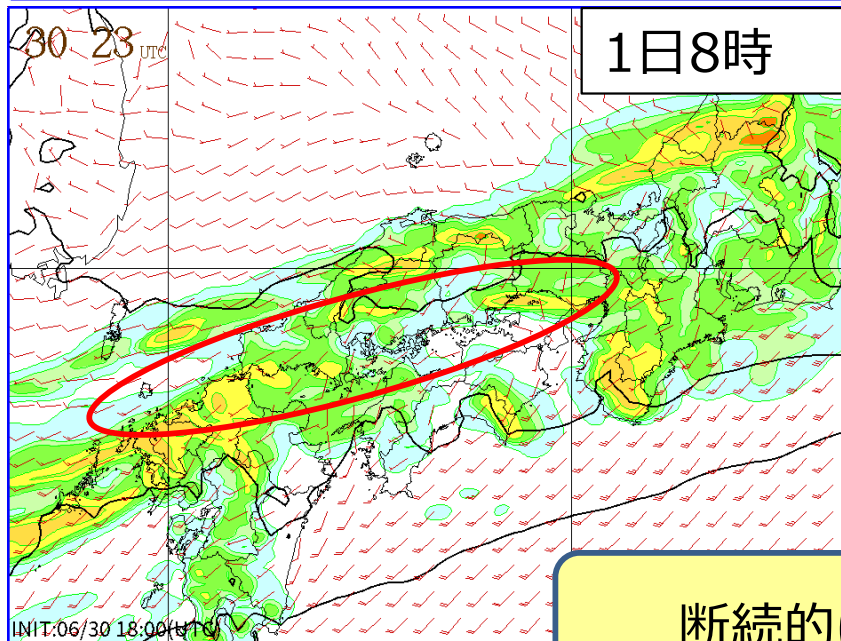
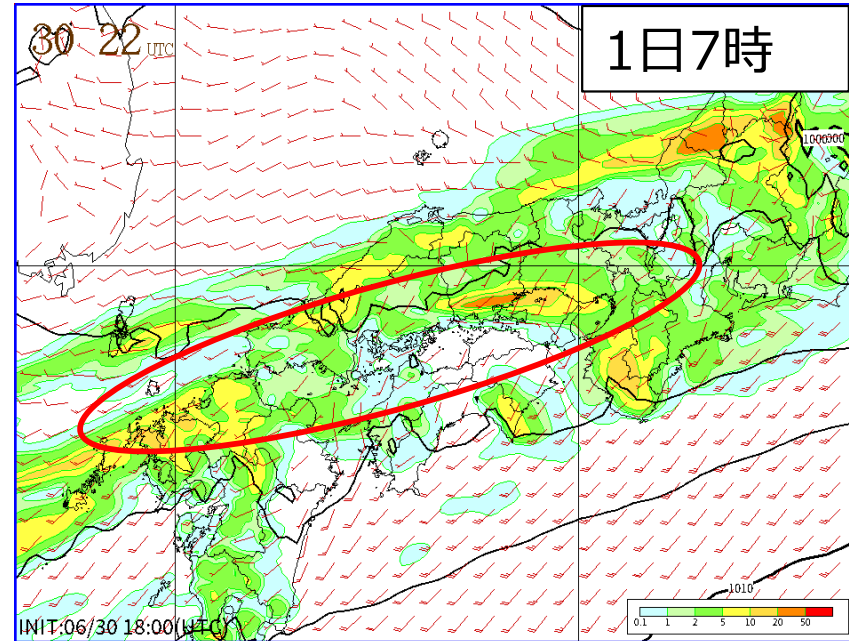
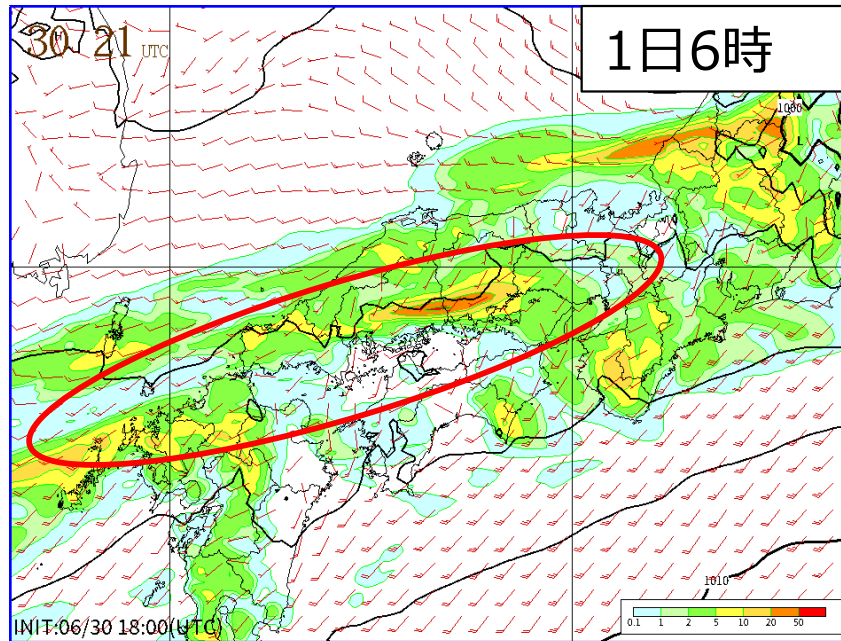
数値予想資料 (1日6時)

実況と予想資料を比較すると、降水域の降水予想や広がりについてまったく誤差なく同じというわけではないが、**おおむね合っている**

※この図は数値予報の計算結果をそのまま画像化したものであり、実際に発表する天気予報や気象情報などの内容とは異なります。 4
降水の面的分布をイメージとして、ご覧ください。

今後の降水予想 (9時まで1時間ごと)

1日6時現在



断続的に非常に激しい雨

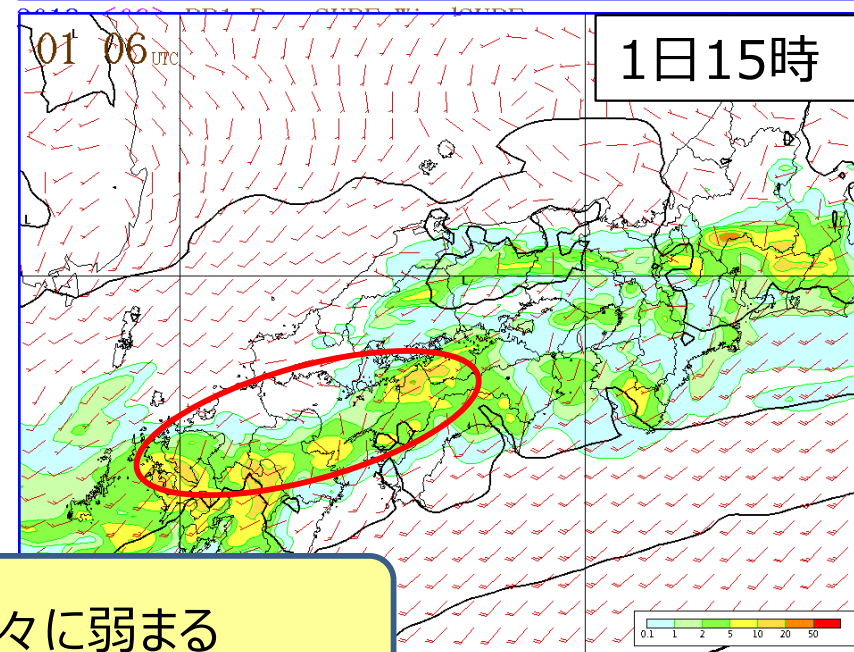
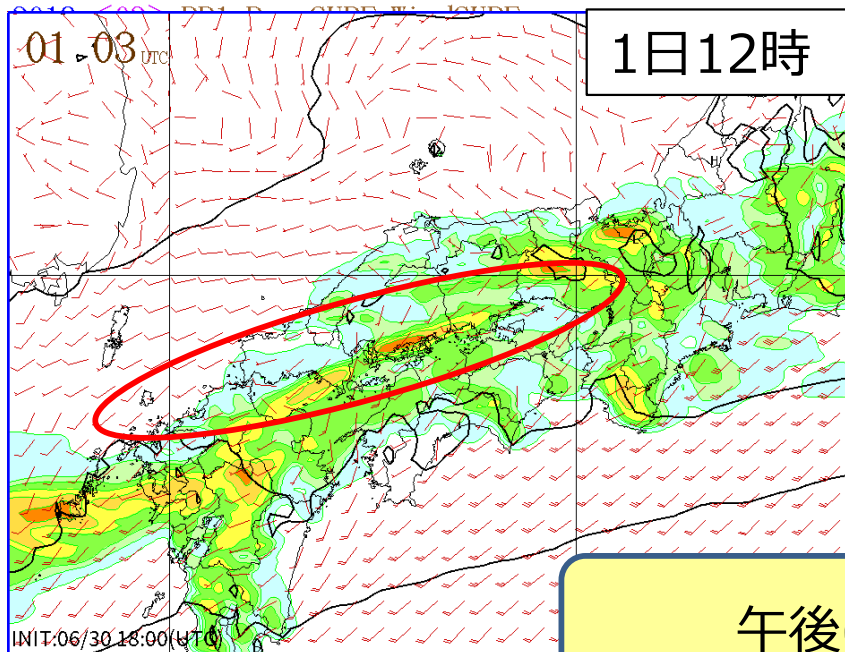
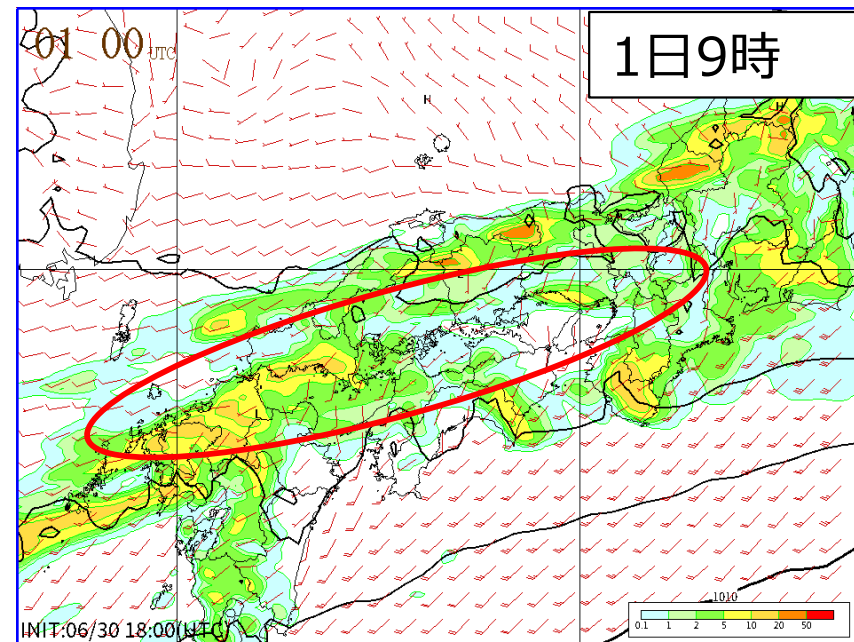
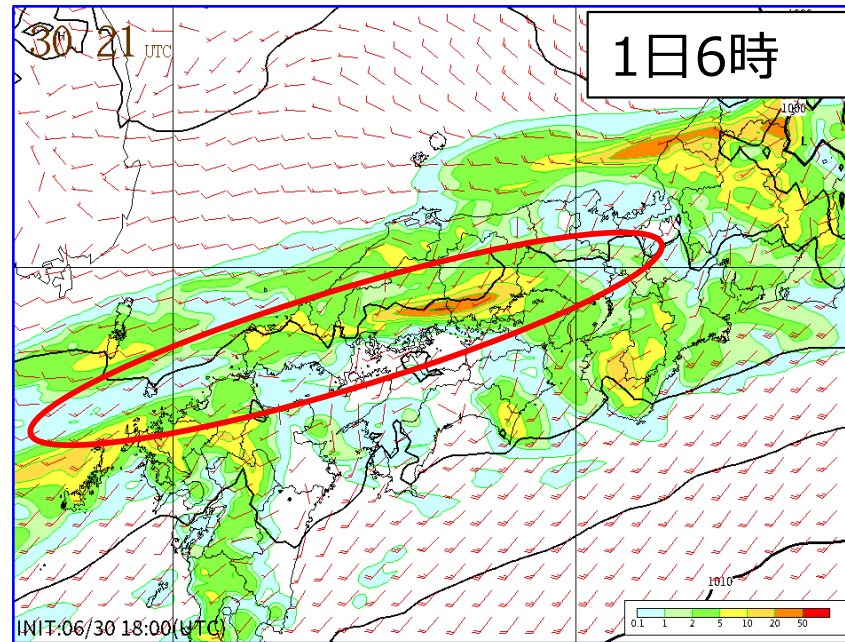
3018 <05> RRI, PseaSURF, WindSURF

WindSURF

※この図は数値予報の計算結果をそのまま画像化したものであり、実際に発表する天気予報や気象情報などの内容とは異なります。降水の面的分布をイメージとして、ご覧ください。

今後の降水予想（15時まで3時間ごと）

1日6時現在



午後は徐々に弱まる

3018 <09> RR1, PseaSURF, WindSURF

WindSURF

※この図は数値予報の計算結果をそのまま画像化したものであり、実際に発表する天気予報や気象情報などの内容とは異なります。降水の面的分布をイメージとして、ご覧ください。

今後の見通し

- 今のところ、5時21分発表の「大雨に関する広島県気象情報」のシナリオから変更はありません
- 梅雨前線は南下中。前線に向かって流れ込む暖かく湿った空気と上空の気圧の谷の影響で、1日朝にかけて1時間50ミリの非常に激しい雨が降る見込み。1日昼前にかけて浸水害に嚴重に警戒、河川の増水やはん濫に警戒
- 前線は中国地方付近で明日にかけて停滞。土壌雨量指数が上昇及び高止まり。2日昼前にかけて土砂災害に嚴重に警戒
- 警報や土砂災害警戒情報の発表市町が今後増えるおそれ