

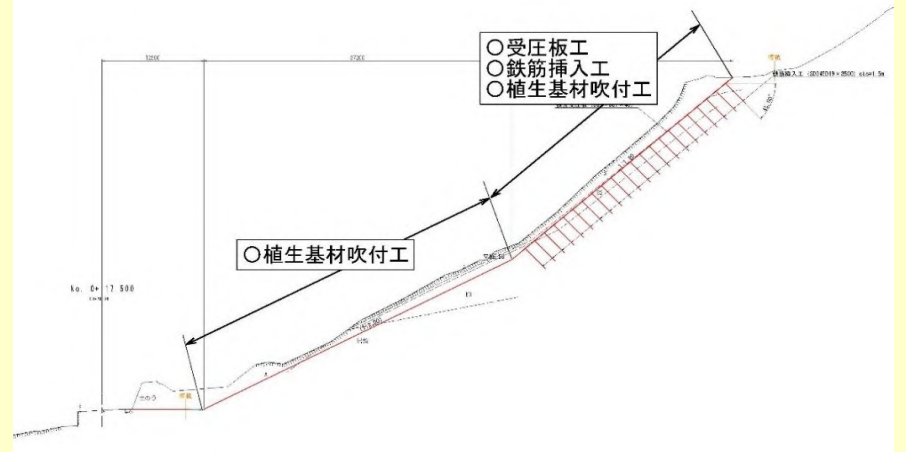
【工事計画平面図】



【現在の作業内容】

完了 (R6.6.12)

【標準横断図】



施工状況

2024年6月末現在

【全景】

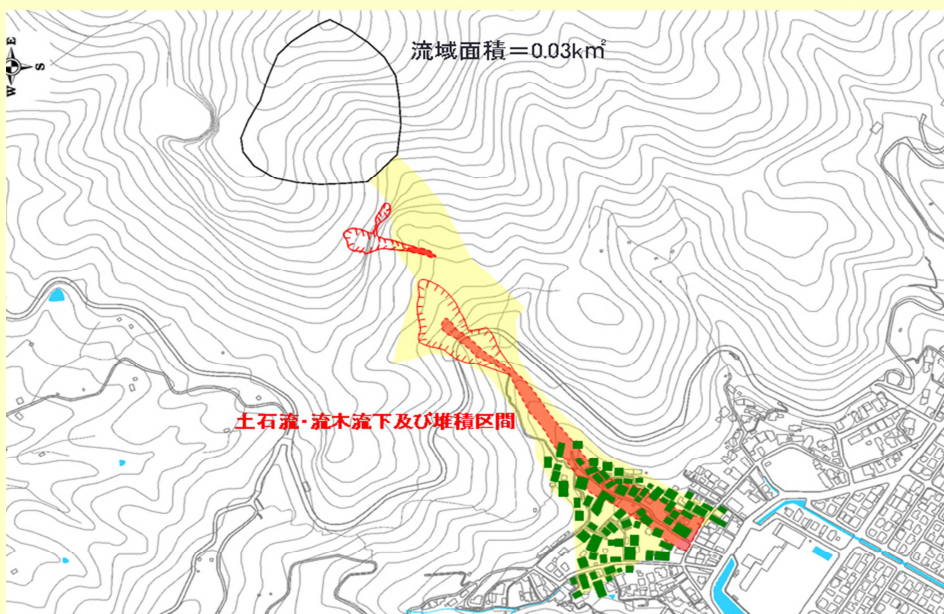


【完成 (R6.6.12)】



被災状況

【被災写真】

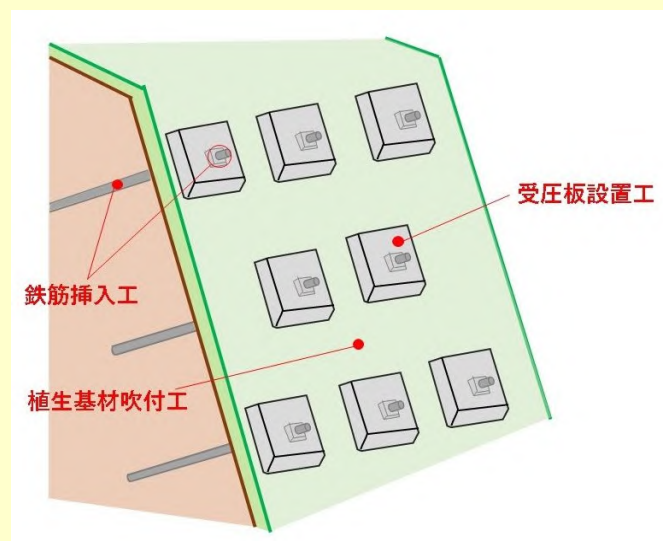


【航空写真】



令和4年度	11月 伐採工	1月 ラス張工	3月 掘削工
令和5年度	4月 鉄筋挿入工	7月 掘削工	9月 鉄筋挿入工
	11月 鉄筋挿入工	1月 掘削工	3月 植生基材吹付工
	4月 附属物設置工	5月 附属物設置工	6月 完了(R6.6.12)

砂防山腹工 立体図



工種	作業内容
準備工	工事を行うにあたり 事前に行う作業
伐採工	工事を行うにあたり 支障となる木を切る作業
掘削工	構造物をつくるために土を掘る作業
法面整形工	斜面を安定させるために法面の形を整える作業
仮設工	工事事故を防ぐための柵を設置する作業
鉄筋挿入工	法面の安定を図るために地中に鉄筋を挿入する作業
受圧板設置工	挿入する鉄筋を法面に定着させるための構造物を設置する作業
ラス張工	法面の表面に金網を張り、斜面の安定を図る作業
植生基材吹付工	法面の表面に植物の種子を吹き付ける作業