

個別研修のご案内

個別研修

広島県がん登録室では、医療機関のご要望に応じ、各医療機関個別の研修を実施しております

- 全国がん登録に関してもっと詳しく知りたい
- 届出をするにはどうしたらいいの？
- 担当が代わったので一から説明してほしい
- 全国がん登録情報を利用したいけど、どうしたらいいの？

ご質問・ご要望がありましたらお気軽にご相談ください



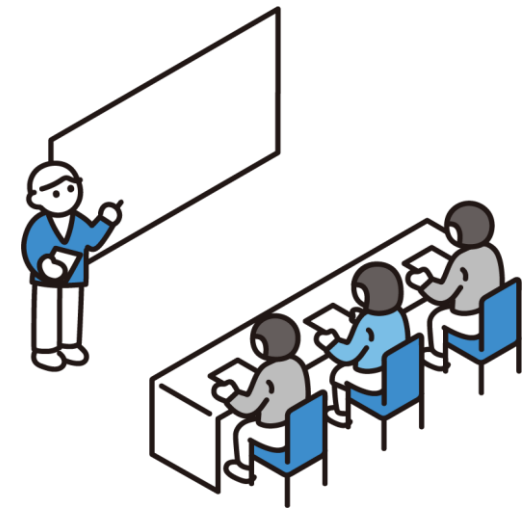
研修の方法

研修は様々な方法で開催できます

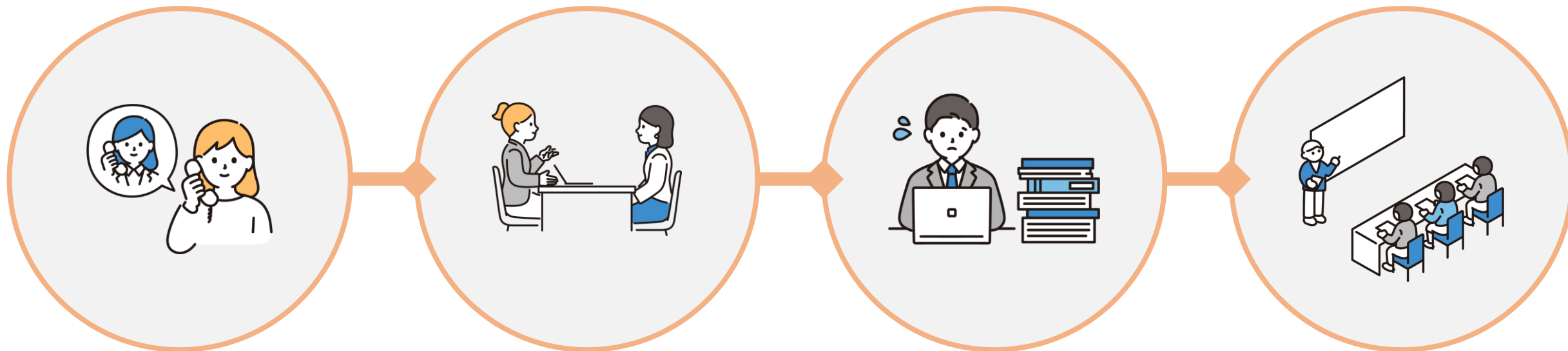
- オンライン研修（Zoom、Webexなど）
- 病院訪問による研修*
- 広島県がん登録室（放射線影響研究所）での研修

複数回に分けて開催することもできます

*病院の所在地によってはご訪問できない場合があります



研修会実施の流れ



申し込み

まずは、お電話
またはメールで
ご連絡ください

打ち合わせ

研修内容・方法に
ついて打ち合わせ
いたします

資料作成

広島県がん登録室
で研修資料を作成
します

研修実施

オンライン、医療
機関を訪問しての
開催も可能です

研修会に関するQ&A

Q 研修会を開催するのに費用は必要ですか？

A 研修会開催に関する費用（資料作成、講師派遣など）は必要ありません。
ただし、医療機関側で発生する費用（医療機関職員の交通費、医療機関における郵送料など）についてはご負担いただきます。

研修会に関するQ&A

Q 個別研修会は土日にも開催可能ですか？

A 申し訳ありませんが、個別研修会は平日（月～金）の17時まで限定させていただいております。

研修会に関するQ&A

Q 実際の症例で説明してもらってもできますか？

A 実際の症例を用いて説明をすることも可能です。
ただし、個人情報を用いる場合は、各施設における個人情報の取り扱いに関する規程などを十分にご確認ください。

研修のご相談はこちら

広島県がん登録室（放射線影響研究所内）

電話：082-261-5160

メール：hiroshima_cr@rerf.or.jp

お気軽にご相談ください

