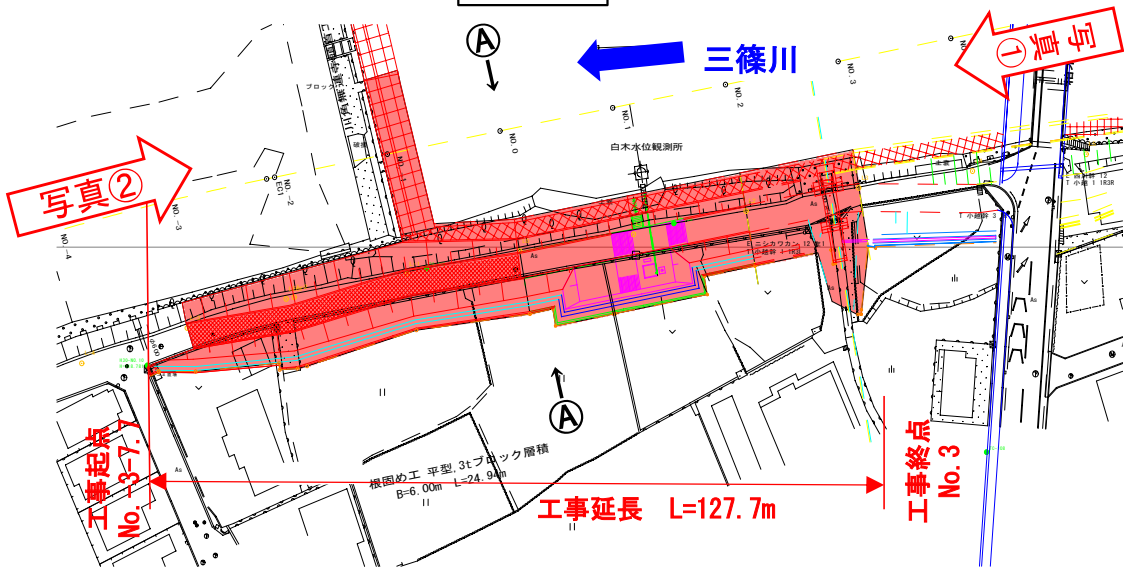


4-11工区の状況

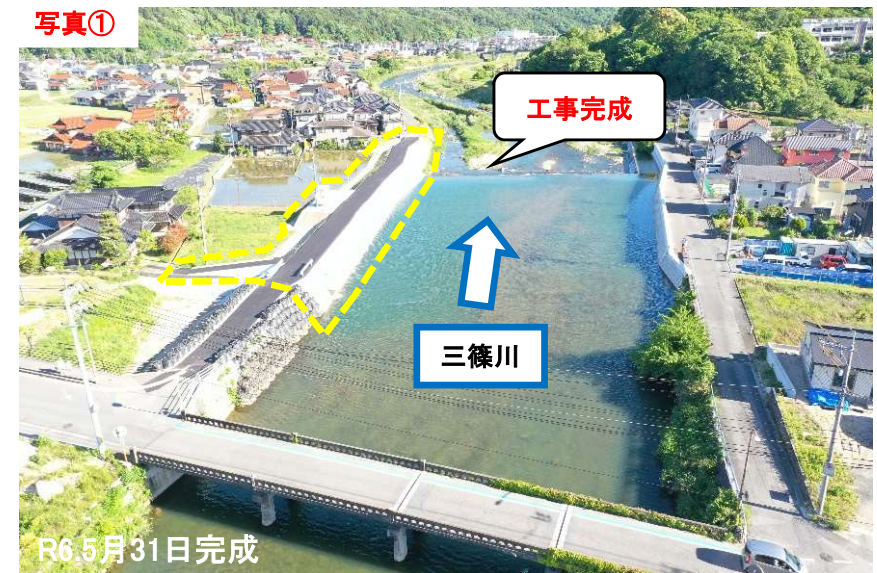


- 【工事名称】 一級河川太田川水系三篠川 災害復旧助成工事（4-11工区）
- 【工事概要】 工事延長 $L=127.7\text{m}$ ，大型ブロック積 $A=479\text{m}^2$ ，
コンクリートブロック張工 $A=367\text{m}^2$ ，樋門本体工 $N=1$ 基
- 【施工業者】 大之木建設株式会社

平面図



写真①



写真②



標準断面図 (A-A)

