

出資法人経営状況説明書

1 法人の概要（令和6年6月21日現在）

(1) 基本情報

法人の名称	公益財団法人ひろしま文化振興財団	所管課	環境県民局文化芸術課
所在地	広島市中区大手町一丁目5-3	設立登記	昭和54年3月23日

基本財産等の額	527,310千円	うち県出資額	440,000千円	県出資比率	83.4%
県以外の出資者	23市町(30,009千円、5.7%)、民間等(57,301千円、10.9%)				

設立目的	県民の生活の中に芽ばえる幅広い文化諸活動に対し、経済的に援助すること等により、心豊かなうるおいのある地域社会の創造に寄与する。
業務概要	1 県内文化団体が実施する文化事業への財政的支援等(文化活動支援事業) 2 文化団体と連携した共催事業の実施等(地域文化振興事業) 3 寄附の呼びかけ・募金活動や財団事業の広報(広報活動事業) 4 文化情報コーナーを拠点とした地域文化・芸術情報の収集・提供等(地域文化拠点運営事業) 5 けんみん文化祭ひろしまの運営等(けんみん文化祭開催事業) 6 県内文化施設職員等を対象とする研修の実施等(地域文化活性化事業) 7 広島県文化団体連合会事務局の運営

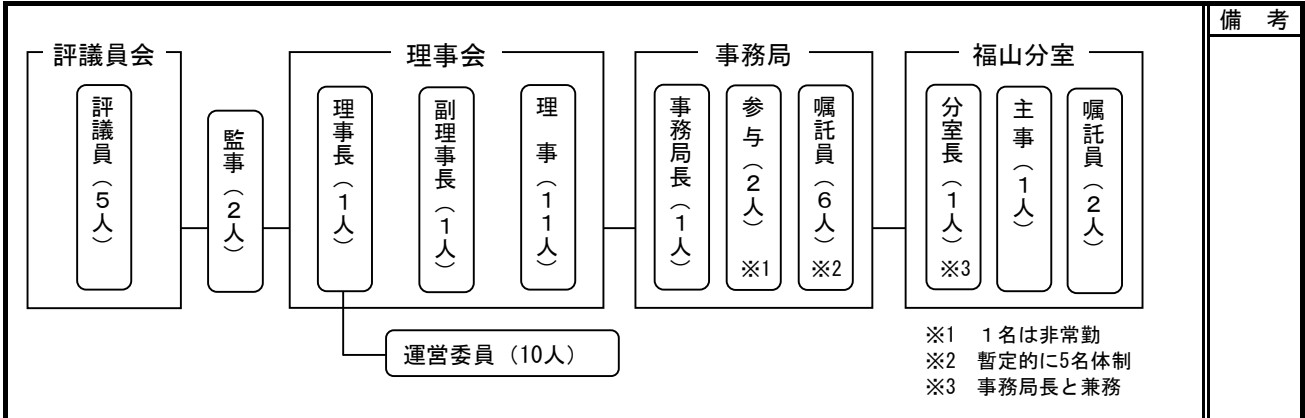
(2) 役・職員の状況

区分	役職員数	備考		
		県職員	元県職員	その他
常勤役員数	1人	0人	1人	0人
非常勤役員数	14人	1人	0人	13人
常勤職員数	2人	1人	0人	1人

役職	氏名	県職員である者	備考
理事長	小田 宏史		
副理事長	増田 茂典		
常務理事	沖見 広徳		常勤
理事	信夫 秀紀	環境県民局長	
理事	田中 竜二		
理事	八田 和嗣		
理事	原田 佳子		
理事	松井 一貴		

役職	氏名	県職員である者	備考
理事	光井 安子		
理事	箕輪 幸人		
理事	三吉 吉三		
理事	山口 真司		
理事	吉田 隆行		
監事	大橋 大樹		
監事	岡本 直樹		

(3) 組織の概要



2 令和6年度事業計画

(1) 事業計画

(単位：千円)

事業名	事業内容	令和6年度	令和5年度	増減
1 文化振興事業	(1)文化活動助成事業 文化活動団体が実施する文化活動への財政的支援 (2)文化活動顕彰事業 地域文化の普及向上に貢献した個人及び団体を顕彰 (3)共催・後援事業 文化活動団体の主催事業に対する共催及び後援 (4)けんみん文化祭開催事業 けんみん文化祭ひろしま実行委員会の業務受託 (5)地域文化拠点運営事業 文化芸術情報発信のホームページ運営等 (6)文化施設職員等研修事業 市町担当職員や文化施設職員等への研修の開催 (7)アーティストギャラリーひろカル ウェブサイト「アーティストギャラリーひろカル」 を通じた、広島文化賞受賞者等と会員企業の連携・ 交流促進 (8)ひろしまアトラウンジ 地域文化の担い手によるイベントを企画	48,411	46,444	1,967
2 管理経費	法人の運営に係る管理費等の経費	8,775	8,647	128
合 計		57,186	55,091	2,095

※ 端数調整により合計が一致しない場合がある。

【特記事項】

--

(2) 予算書

(単位：千円)

区 分		令和6年度	令和5年度	増 減	主な増減理由
経常収益	基本財産運用益	1,272	105	1,167	・運用利率向上による基本財産運用益の増
	特定資産運用益	1	1	0	
	受取会費	1,200	1,200	0	
	事業収益	50,590	49,374	1,216	・けんみん文化祭開催事業受託金の増
	受取補助金等	1,832	1,120	712	
	受取寄附金	2,300	3,300	▲ 1,000	・基本財産取崩額の減
	雑収益	3	3	0	
計 ①		57,198	55,103	2,095	
経常費用	事業費	48,411	46,444	1,967	
	管理費	8,775	8,647	128	
計 ②		57,186	55,091	2,095	
当期経常増減額 ③=①-②		12	12	0	
	経常外収益 ④	0	0	0	
	経常外費用 ⑤	0	0	0	
当期経常外増減額 ⑥=④-⑤		0	0	0	
法人税等 ⑦		0	0	0	
当期一般正味財産増減額 ⑧=③+⑥-⑦		12	12	0	
当期指定正味財産増減額 ⑨		▲ 2,000	▲ 3,000	1,000	
当期正味財産増減額合計 ⑩=⑧+⑨		▲ 1,988	▲ 2,988	1,000	

※ 端数調整により合計が一致しない場合がある。

3 令和5年度事業報告

(1) 事業報告

(単位：千円)

事業名	事業内容	令和5年度	令和4年度	増減
1 文化振興事業	(1)文化活動助成事業 文化活動団体が実施する文化活動への財政的支援 (2)文化活動顕彰事業 地域文化の普及向上に貢献した個人及び団体を顕彰 (3)共催・後援事業 文化活動団体の主催事業に対する共催及び後援 (4)けんみん文化祭開催事業 けんみん文化祭ひろしま実行委員会の業務受託 (5)地域文化拠点運営事業 文化芸術情報発信のホームページ運営等 (6)文化施設職員等研修事業 市町担当職員や文化施設職員等への研修の開催 (7)アーティストギャラリーひろカル ウェブサイト「アーティストギャラリーひろカル」 を通じた、広島文化賞受賞者等と会員企業の連携・ 交流促進 (8)ひろしまアトラウンジ 地域文化の担い手によるワークショップ等を企画	45,787	47,091	▲ 1,304
2 管理経費	法人の運営に係る管理費等の経費	8,413	8,643	▲ 230
合 計		54,200	55,733	▲ 1,533

※ 端数調整により合計が一致しない場合がある。

【特記事項】

--

(2) 正味財産増減計算書

(単位：千円)

区 分	令和5年度	令和4年度	増 減	主な増減理由	
経常収益	基本財産運用益	383	956	▲ 573	
	特定資産運用益	0	0	0	
	受取会費	1,230	1,132	98	
	事業収益	49,374	50,224	▲ 850	
	受取補助金等	1,120	1,582	▲ 462	
	受取寄付金	2,138	1,412	726	
	雑収益	1	2	▲ 1	
計 ①	54,247	55,308	▲ 1,061		
経常費用	事業費	45,787	47,091	▲ 1,304	・けんみん文化祭事業費に係る減
	管理費	8,413	8,643	▲ 230	
計 ②	54,200	55,733	▲ 1,533		
当期経常増減額 ③=①-②	47	▲ 425	472		
経常外収益	④	0	0	0	
	経常外費用 ⑤	0	0	0	
当期経常外増減額 ⑥=④-⑤	0	0	0		
法人税等 ⑦	0	0	0		
当期一般正味財産増減額 ⑧=③+⑥-⑦	47	▲ 425	472		
当期指定正味財産増減額 ⑨	▲ 1,983	▲ 961	▲ 1,022		
当期正味財産増減額合計 ⑩=⑧+⑨	▲ 1,937	▲ 1,386	▲ 551		

※ 端数調整により合計が一致しない場合がある。

(3) 貸借対照表

(単位：千円)

区 分		令和5年度末	令和4年度末	増 減	主な増減理由
資産	流動資産	12,139	8,708	3,431	・未払金の増による現金預金の増
	固定資産	539,774	539,515	259	
	資 産 計	551,913	548,222	3,691	
負債	流動負債	8,248	4,211	4,037	・未払金の増
	固定負債	11,661	10,072	1,589	
	負 債 計 ①	19,910	14,283	5,627	
正味財産	指定正味財産	527,310	529,293	▲ 1,983	・基本財産取崩による事業費充当に伴う減
	うち、基本財産充当額	527,310	529,293	▲ 1,983	
	一般正味財産	4,694	4,647	47	
	うち、基本財産充当額	0	0	0	
	正味財産計 ②	532,003	533,940	▲ 1,937	
負債・正味財産 合計 ③=①+②		551,913	548,222	3,691	

※ 端数調整により合計が一致しない場合がある。

(4) 県からの財政的支援

(単位：千円)

区 分	令和5年度	令和4年度	増 減	主な増減理由
委託料等	50,294	51,806	▲ 1,512	・けんみん文化祭において隔年で実施する「展示部門」の未実施による減
貸付金	0	0	0	
その他(追加出資等)	0	0	0	
合 計	50,294	51,806	▲ 1,512	
借入金残高(期末残高)	0	0	0	
債務保証額(期末残高)	0	0	0	
損失補償契約に係る債務残高	0	0	0	

【県の財政的支援の目的・内容等】

委託料等 … 地域文化情報等の収集・提供等に関する業務 (40,630千円) 及びけんみん文化祭ひろしまの運営業務 (9,664千円) の委託

(5) 経営健全化計画の推進状況など特記事項

--

4 正味財産増減計算書の内訳

(1) 正味財産増減計算書 (総括表)

(単位:千円)

科 目	令和5年度決算 A	令和4年度決算 B	増 減 A-B	備考
I 一般正味財産増減の部				
1 経常増減の部				
(1) 経常収益				
基本財産運用益	383	956	▲ 573	
基本財産受取利息振替額	383	956	▲ 573	
特定資産運用益	0	0	0	
特定資産受取利息	0	0	0	
受取会費	1,230	1,132	98	
賛助会員受取会費	1,230	1,132	98	
事業収益	49,374	50,224	▲ 850	
地域文化拠点運営事業等受託金	40,630	40,468	162	
けんみん文化祭開催事業受託金	8,744	9,756	▲ 1,012	
受取補助金等	1,120	1,582	▲ 462	
受取民間補助金	920	1,582	▲ 662	
受取民間助成金	200	0	200	
受取寄付金	2,138	1,412	726	
受取寄付金	130	460	▲ 330	
募金収益	8	2	6	
受取寄付金振替額	2,000	949	1,051	
雑収益	1	2	▲ 1	
受取利息	0	0	0	
雑収益	1	2	▲ 1	
経常収益計	54,247	55,308	▲ 1,061	
(2) 経常費用				
事業費	45,787	47,091	▲ 1,304	
役員報酬	5,202	4,438	764	
給料手当	22,412	26,751	▲ 4,339	
賞与引当金繰入費用	697	690	7	
退職給付費用	221	221	0	
福利厚生費	5,276	5,037	239	
旅費交通費	558	477	81	
通信運搬費	488	536	▲ 48	
減価償却費	653	0	653	
消耗什器備品費	0	71	▲ 71	
消耗品費	933	881	52	
光熱水料費	9	10	▲ 1	
印刷製本費	657	684	▲ 27	
賃借料	998	1,974	▲ 976	
保険料	0	10	▲ 10	
諸謝金	393	150	243	
租税公課	1,943	1,992	▲ 49	
支払負担金	0	10	▲ 10	
支払助成金	1,690	2,230	▲ 540	
委託費	3,268	645	2,623	
支払利息	103	0	103	
会議費	28	31	▲ 3	
雑費	257	251	6	
管理費	8,413	8,643	▲ 230	
役員報酬	1,164	928	236	
給料手当	4,852	5,692	▲ 840	
賞与引当金繰入費用	194	192	2	
退職給付費用	62	62	0	
福利厚生費	1,159	1,089	70	
旅費交通費	40	18	22	
通信運搬費	87	86	1	
消耗品費	41	27	14	
光熱水料費	2	2	0	
賃借料	44	44	0	
租税公課	335	343	▲ 8	
委託費	388	126	262	
会議費	21	14	7	
雑費	24	21	3	
経常費用計	54,200	55,733	▲ 1,533	
当期経常増減額	47	▲ 425	472	

科 目	令和5年度決算 A	令和4年度決算 B	増 減 A-B	備考
2 経常外増減の部				
(1) 経常外収益	0	0	0	
経常外収益計	0	0	0	
(2) 経常外費用	0	0	0	
経常外費用計	0	0	0	
当期経常外増減額	0	0	0	
税引前当期一般正味財産増減額	47	▲ 425	472	
法人税及び住民税	0	0	0	
当期一般正味財産増減額	47	▲ 425	472	
一般正味財産期首残高	4,647	5,072	▲ 425	
一般正味財産期末残高	4,694	4,647	47	
II 指定正味財産増減の部				
当期指定正味財産増減額	▲ 1,983	▲ 961	▲ 1,022	
指定正味財産期首残高	529,293	530,253	▲ 960	
指定正味財産期末残高	527,310	529,293	▲ 1,983	
III 正味財産期末残高	532,003	533,940	▲ 1,937	

※ 端数調整により合計が一致しない場合がある。

(2) 正味財産増減計算書(公益目的事業会計)

(単位:千円)

科 目	令和5年度決算 A	令和4年度決算 B	増 減 A-B	備考
I 一般正味財産増減の部				
1 経常増減の部				
(1) 経常収益				
基本財産運用益	271	956	▲ 685	
基本財産受取利息振替額	271	956	▲ 685	
特定資産運用益	0	0	0	
特定資産受取利息	0	0	0	
受取会費	1,230	1,132	98	
賛助会員受取会費	1,230	1,132	98	
事業収益	41,577	41,935	▲ 358	
地域文化拠点運営事業等受託金	32,833	32,179	654	
けんみん文化祭開催事業受託金	8,744	9,756	▲ 1,012	
受取補助金等	1,120	1,582	▲ 462	
受取民間補助金	920	1,582	▲ 662	
受取民間助成金	200	0	200	
受取寄付金	1,582	1,065	517	
受取寄付金	130	432	▲ 302	
募金収益	8	0	8	
受取寄付金振替額	1,444	633	811	
雑収益	0	0	0	
受取利息	0	0	0	
雑収益	0	0	0	
経常収益計	45,780	46,671	▲ 891	
(2) 経常費用				
事業費	45,787	47,091	▲ 1,304	
役員報酬	5,202	4,438	764	
給料手当	22,412	26,751	▲ 4,339	
賞与引当金繰入費用	697	690	7	
退職給付費用	221	221	0	
福利厚生費	5,276	5,037	239	
旅費交通費	558	477	81	
通信運搬費	488	536	▲ 48	
減価償却費	653	0	653	
消耗什器備品費	0	71	▲ 71	
消耗品費	933	881	52	
光熱水料費	9	10	▲ 1	
印刷製本費	657	684	▲ 27	
賃借料	998	1,974	▲ 976	
保険料	0	10	▲ 10	
諸謝金	393	150	243	
租税公課	1,943	1,992	▲ 49	
支払負担金	0	10	▲ 10	
支払助成金	1,690	2,230	▲ 540	
委託費	3,268	645	2,623	
支払利息	103	0	103	
会議費	28	31	▲ 3	
雑費	257	251	6	
経常費用計	45,787	47,091	▲ 1,304	
当期経常増減額	▲ 7	▲ 420	413	
2 経常外増減の部				
(1) 経常外収益	0	0	0	
経常外収益計	0	0	0	
(2) 経常外費用	0	0	0	
経常外費用計	0	0	0	
当期経常外増減額	0	0	0	
税引前当期一般正味財産増減額	▲ 7	▲ 420	413	
法人税及び住民税	0	0	0	
当期一般正味財産増減額	▲ 7	▲ 420	413	
一般正味財産期首残高	▲ 1,115	▲ 695	▲ 420	
一般正味財産期末残高	▲ 1,122	▲ 1,115	▲ 7	
II 指定正味財産増減の部				
当期指定正味財産増減額	▲ 1,432	▲ 642	▲ 790	
指定正味財産期首残高	374,406	375,048	▲ 642	
指定正味財産期末残高	372,974	374,406	▲ 1,432	
III 正味財産期末残高	371,853	373,292	▲ 1,439	

※ 端数調整により合計が一致しない場合がある。

(3) 正味財産増減計算書 (法人会計)

(単位：千円)

科 目	令和5年度決算 A	令和4年度決算 B	増 減 A-B	備考
I 一般正味財産増減の部				
1 経常増減の部				
(1) 経常収益				
基本財産運用益	112	0	112	
基本財産受取利息振替額	112	0	112	
特定資産運用益	0	0	0	
特定資産受取利息	0	0	0	
事業収益	7,797	8,289	▲ 492	
地域文化拠点運営事業等受託金	7,797	8,289	▲ 492	
受取寄付金	556	347	209	
受取寄付金	0	28	▲ 28	
募金収益	0	2	▲ 2	
受取寄付金振替額	556	316	240	
雑収益	1	2	▲ 1	
受取利息	0	0	0	
雑収益	1	2	▲ 1	
経常収益計	8,466	8,638	▲ 172	
(2) 経常費用				
管理費	8,413	8,643	▲ 230	
役員報酬	1,164	928	236	
給料手当	4,852	5,692	▲ 840	
賞与引当金繰入費用	194	192	2	
退職給付費用	62	62	0	
福利厚生費	1,159	1,089	70	
旅費交通費	40	18	22	
通信運搬費	87	86	1	
消耗品費	41	27	14	
光熱水料費	2	2	0	
賃借料	44	44	0	
租税公課	335	343	▲ 8	
委託費	388	126	262	
会議費	21	14	7	
雑費	24	21	3	
経常費用計	8,413	8,643	▲ 230	
当期経常増減額	54	▲ 5	59	
2 経常外増減の部				
(1) 経常外収益	0	0	0	
経常外収益計	0	0	0	
(2) 経常外費用	0	0	0	
経常外費用計	0	0	0	
当期経常外増減額	0	0	0	
税引前当期一般正味財産増減額	54	▲ 5	59	
法人税及び住民税	0	0	0	
当期一般正味財産増減額	54	▲ 5	59	
一般正味財産期首残高	5,762	5,767	▲ 5	
一般正味財産期末残高	5,815	5,762	53	
II 指定正味財産増減の部				
当期指定正味財産増減額	▲ 551	▲ 319	▲ 232	
指定正味財産期首残高	154,886	155,206	▲ 320	
指定正味財産期末残高	154,336	154,886	▲ 550	
III 正味財産期末残高	160,151	160,648	▲ 497	

※ 端数調整により合計が一致しない場合がある。

5 貸借対照表の内訳

(単位：千円)

科 目	令和5年度決算 A	令和4年度決算 B	増 減 A-B	備考
I 資産の部				
1 流動資産				
現金預金	11,939	8,708	3,231	
未収金	200	0	200	
流動資産合計	12,139	8,708	3,431	
2 固定資産				
(1) 基本財産				
普通預金	3,655	5,220	▲ 1,565	
定期預金	324,000	424,000	▲ 100,000	
投資有価証券	199,655	100,073	99,582	
基本財産合計	527,310	529,293	▲ 1,983	
(2) 特定資産				
退職給付引当資産	10,355	10,072	283	
特定資産合計	10,355	10,072	283	
(3) その他固定資産				
リース資産	1,959	0	1,959	
電話加入権	150	150	0	
その他固定資産合計	2,109	150	1,959	
固定資産合計	539,774	539,515	259	
資産合計	551,913	548,222	3,691	
II 負債の部				
1 流動負債				
未払金	6,006	2,627	3,379	
前受金	20	20	0	
預り金	678	680	▲ 2	
賞与引当金	892	883	9	
リース債務	653	0	653	
流動負債合計	8,248	4,211	4,037	
2 固定負債				
退職給付引当金	10,355	10,072	283	
リース債務	1,306	0	1,306	
固定負債合計	11,661	10,072	1,589	
負債合計	19,910	14,283	5,627	
III 正味財産の部				
1 指定正味財産				
寄付金	527,310	529,293	▲ 1,983	
指定正味財産合計	527,310	529,293	▲ 1,983	
(うち基本財産への充当額)	(527,310)	(529,293)	(▲ 1,983)	
2 一般正味財産				
(うち基本財産への充当額)	4,694	4,647	47	
(うち基本財産への充当額)	(0)	(0)	(0)	
正味財産合計	532,003	533,940	▲ 1,937	
負債及び正味財産合計	551,913	548,222	3,691	

※ 端数調整により合計が一致しない場合がある。