

出資法人経営状況説明書

1 法人の概要（令和6年6月21日現在）

（1）基本情報

法人の名称	社会福祉法人 広島県福祉事業団	所管課	健康福祉局障害者支援課
所在地	東広島市西条町田口295番3	設立登記	昭和39年4月30日

基本財産等の額	10,000千円	うち県出資額	10,000千円	県出資比率	100%
県以外の出資者					

設立目的	広島県が設置する社会福祉施設等の運営を適切かつ能率的に行い、その利用者が、個人の尊厳を保持しつつ、心身ともに健やかに育成され、又はその有する能力に応じ自立した日常生活を地域社会において営むことができるよう支援するとともに、広く広島県民福祉の向上と増進に寄与する。
業務概要	1 広島県立総合リハビリテーションセンターの経営 2 広島県立福山若草園の経営 3 広島県立松陽寮の経営 4 障害児通所支援事業の実施 5 障害福祉サービス事業の実施

（2）役・職員の状況

区分	役職員数	職別			備考
		県職員	元県職員	その他	
常勤役員数	5人	0人	2人	3人	令和6年3月31日現在
非常勤役員数	3人	1人	0人	2人	
常勤職員数	570人	0人	0人	570人	

役職	氏名	県職員である者	備考
理事長	安永 裕司		常勤
副理事長	松井 浩美		常勤
常務理事	熊野 智		常勤
理事	濱西 賢至		常勤
理事	齋藤 俊秀		常勤
理事	北原 加奈子	健康福祉局長	

（3）組織の概要

組織の概要	備考
別紙（事業団組織図）のとおり	

2 令和6年度事業計画

(1) 事業計画

(単位：千円)

事業名	事業内容	令和6年度	令和5年度	増減
1 総合リハビリテーションセンター管理運営事業	指定管理者として、広島県立総合リハビリテーションセンターの管理運営を行う。	4,443,923	3,912,106	531,817
2 福山若草園管理運営事業	指定管理者として、広島県立福山若草園の管理運営を行う。	846,579	847,077	▲498
3 松陽寮管理運営事業	指定管理者として、広島県立松陽寮の管理運営を行う。	829,270	1,705,416	▲876,146
4 障害児(者)地域療育等支援事業	広島県からの受託事業として、障害児(者)地域療育等支援事業を実施する。	278	282	▲4
5 高次脳機能障害支援体制整備事業	広島県からの受託事業として、高次脳機能障害支援体制整備事業を実施する。	14,951	15,968	▲1,017
6 その他事業		375,143	344,876	30,267
合計		6,510,144	6,825,725	▲315,581

【特記事項】

--

(2) 予算書

(単位：千円)

区分		令和6年度	令和5年度	増減	主な増減理由
事業活動収入	医業収入	4,223,679	4,350,365	▲126,686	・利用者数減による医業収入の減 ・わかば療育園移転完了による運営費収入の減
	障害福祉サービス等事業収入	2,005,103	1,913,647	91,456	
	運営費収入	228,917	390,492	▲161,575	
	その他収入	194,881	203,604	▲8,723	
計 ①		6,652,580	6,858,108	▲205,528	
事業活動支出	人件費支出・事務費支出	5,064,182	5,237,493	▲173,311	・非常勤職員減による人件費等の減 ・水道光熱費・燃料費の減による事業費支出の減
	事業費支出・納付金支出	1,441,092	1,583,031	▲141,939	
	その他支出	4,870	5,201	▲331	
計 ②		6,510,144	6,825,725	▲315,581	
事業活動資金収支差額 ③=①-②		142,436	32,383	110,053	
	その他の収益 ④	13,938	61,606	▲47,668	・電子カルテリースに伴うファイナンスリース債務返済支出の増
	その他の費用 ⑤	119,129	93,989	25,140	
事業活動外資金収支差額 ⑥=④-⑤		▲105,191	▲32,383	▲72,808	
予備費支出 ⑦		11,888	15,192	▲3,304	
当期資金収支差額 ⑧=③+⑥-⑦		25,357	▲15,192	40,549	

※ 資金収支ベースで記載している。

※ 端数調整により合計が一致しない場合がある。

3 令和5年度事業報告

(1) 事業報告

(単位：千円)

事業名	事業内容	令和5年度	令和4年度	増減
1 総合リハビリテーションセンター管理運営事業	指定管理者として、広島県立総合リハビリテーションセンターの管理運営を行う。	4,555,393	3,731,168	824,225
2 福山若草園管理運営事業	指定管理者として、広島県立福山若草園の管理運営を行う。	813,455	818,850	▲5,395
3 松陽寮管理運営事業	指定管理者として、広島県立松陽寮の管理運営を行う。	759,563	1,502,546	▲742,983
4 障害児(者)地域療育等支援事業	広島県からの受託事業として、障害児(者)地域療育等支援事業を実施する。	51	325	▲274
5 高次脳機能障害支援体制整備事業	広島県からの受託事業として、高次脳機能障害支援体制整備事業を実施する。	15,101	13,330	1,771
6 その他事業		305,563	283,723	21,840
合計		6,449,126	6,349,942	99,184

【特記事項】

--

(2) 資金収支計算書

(単位：千円)

区分		令和5年度	令和4年度	増減	主な増減理由
事業活動支出	医業収入	3,975,735	4,091,065	▲115,330	・施設整備改修に伴う減収補填の減 ・わかば療育園移転に伴う運営費収入の増
	障害福祉サービス等事業収入	1,836,914	1,832,342	4,572	
	運営費収入	334,491	255,078	79,413	
	その他収入	221,677	174,406	47,271	
計 ①		6,368,817	6,352,891	15,926	
事業活動支出	人件費支出・事務費支出	5,037,818	4,883,383	154,435	・育休等職員の復職に伴う人件費等の増
	事業費支出・納付金支出	1,407,215	1,462,645	▲55,430	
	その他支出	4,093	3,914	179	
計 ②		6,449,126	6,349,942	99,184	
事業活動資金収支差額 ③=①-②		▲80,309	2,949	▲83,258	
事業活動外資金収支差額	その他の収益 ④	81,554	63,028	18,526	・施設整備等補助金収入の増
	その他の費用 ⑤	90,589	99,572	▲8,983	
事業活動外資金収支差額 ⑥=④-⑤		▲9,035	▲36,544	27,509	
当期資金収支差額 ⑦=③+⑥		▲89,344	▲33,595	▲55,749	

※ 端数調整により合計が一致しない場合がある。

(3) 貸借対照表

(単位：千円)

区 分		令和5年度末	令和4年度末	増 減	主な増減理由
資産	流動資産	2,115,729	2,090,154	25,575	・電子カルテリースによる有形リース資産の増
	固定資産	984,617	791,047	193,570	
	資 産 計	3,100,346	2,881,201	219,145	
負債	流動負債	1,063,507	893,498	170,009	・電子カルテリースによるリース債務の増
	固定負債	483,160	334,945	148,215	
	負 債 計 ①	1,546,667	1,228,444	318,223	
純資産	基本金	10,000	10,000	0	・人件費積立金の減
	国庫補助金等特別積立金	14,229	10,080	4,149	
	その他の積立金	358,133	360,960	▲ 2,827	
	次期繰越活動収支差額等	1,171,317	1,271,718	▲ 100,401	
	うち、当期活動収支差額	▲ 103,227	▲ 19,815	▲ 83,412	
純資産計 ②	1,553,679	1,652,758	▲ 99,079		
負債・純資産 合計 ③=①+②		3,100,346	2,881,201	219,145	

※ 端数調整により合計が一致しない場合がある。

(4) 県からの財政的支援

(単位：千円)

区 分	令和5年度	令和4年度	増 減	主な増減理由
補助金等	18,275	333,050	▲314,775	施設整備改修に伴う減収補填の減
委託料	409,168	326,515	82,653	わかば療育園移転に伴う委託料等の増
貸付金	0	0	0	
その他(追加出資等)	0	0	0	
合 計	427,443	659,565	▲232,122	
借入金残高(期末残高)	0	0	0	
債務保証額(期末残高)	0	0	0	
損失補償契約に係る債務残高	0	0	0	

【県の財政的支援の目的・内容等】

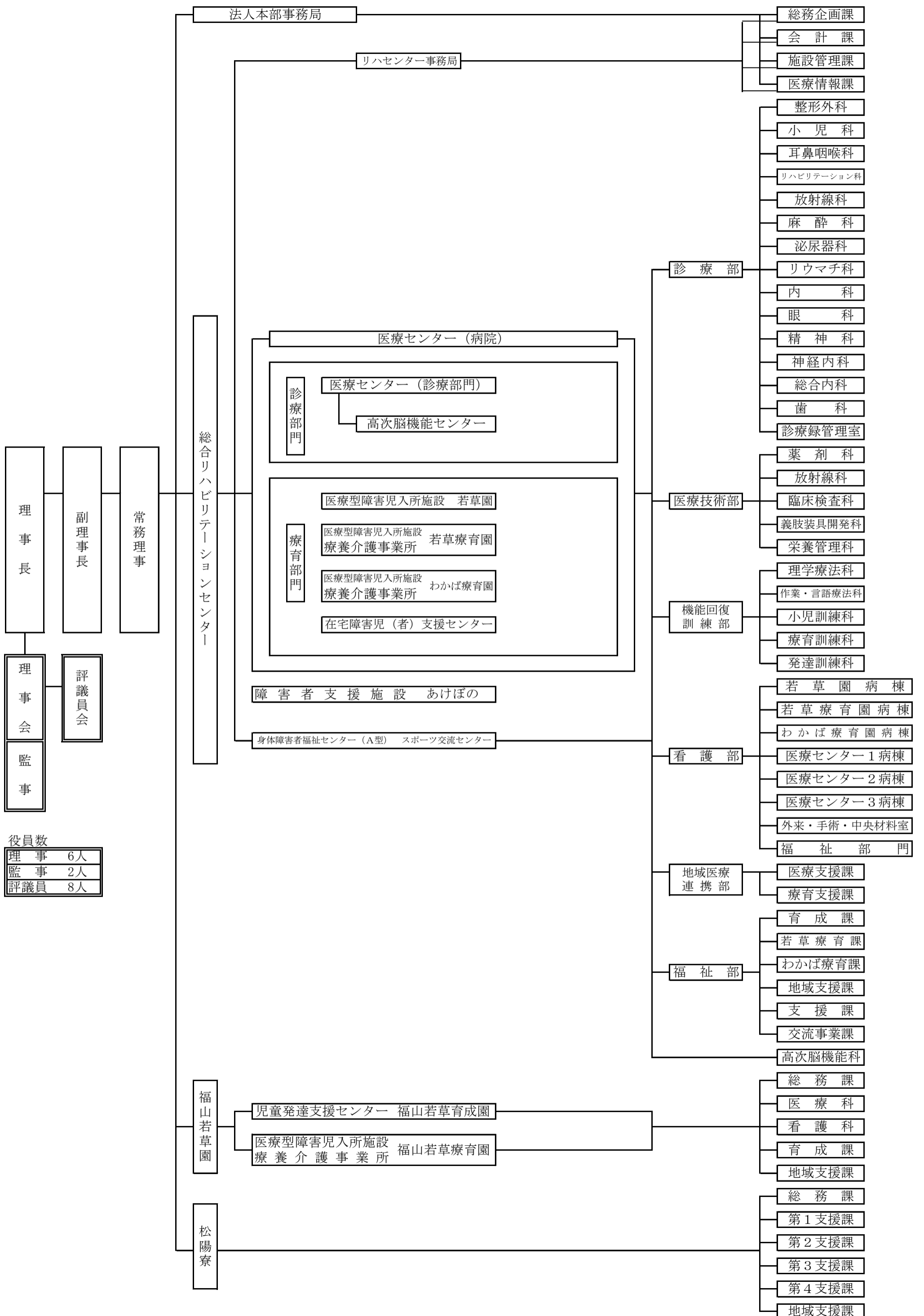
補助金等…総合リハビリテーションセンター（若草園）の施設整備改修に伴い2病棟を閉鎖したことによる減収分の補填、福祉・介護職員処遇改善臨時特例交付金等
 委託料…総合リハビリテーションセンター（スポーツ交流センター）の指定管理に係る支出等

(5) 経営健全化計画の推進状況など特記事項

■ 第1期指定管理期間（平成18年度～平成22年度）に発生した内部留保金は、一部を平成23年度に県に納付し、残額は第2期指定管理期間（平成23年度～平成27年度）においてサービス向上のために計画的に活用した。
 ■ 施設の機能強化及び療養環境の改善に向け、施設整備事業の推進に伴う中・長期計画の策定を検討するとともに、社会福祉法改正をふまえ、会計の透明性確保や安定した施設経営及び法人運営を行い、引き続き経営基盤の強化・安定化を図る必要がある。

Ⅲ 広島県福祉事業団組織図

(R6.3.31現在)



役員数

理事	6人
監事	2人
評議員	8人

4 正味財産増減計算書の内訳

(1) 資金収支計算書(総括表)

(単位:千円)

勘定科目		令和5年度決算 A	令和4年度決算 A	増減 A-B	備考	
事業活動による収支	収入					
	児童福祉事業収入	62,142	60,375	1,767		
	就労支援事業収入	1,099	1,333	▲ 234		
	障害福祉サービス等事業収入	1,836,914	1,832,342	4,572		
	医療事業収入	3,975,735	4,091,065	▲ 115,330		
	県立施設運営事業収入	334,491	255,078	79,413		
	その他の事業収入	12,300	1,256	11,044		
	高次脳機能障害支援体制整備事業収入	8,885	8,713	172		
	東広島市余暇活動支援事業収入	2,151	2,126	25		
	新人看護職員研修事業収入	261	0	261		
	障害児等療育支援事業収入	358	325	33		
	東広島市障害者等相談支援事業収入	2,508	0	2,508		
	発達障害医療機関ネットワーク構築事業収入	2,024	1,979	45		
	医療的ケア児等在宅生活支援事業収入	5,368	5,167	201		
	発達障害診療円滑化支援事業収入	8,734	8,624	110		
	療育手帳に係る心理検査及び調査事業収入	39,820	39,446	374		
	医療的ケア児支援センター運営事業収入	21,399	0	21,399		
	経常経費寄附金収入	1,140	771	369		
	受取利息配当金収入	1,238	839	399		
	その他の収入	52,249	43,452	8,797		
	事業活動収入計	6,368,817	6,352,891	15,926		
支出	人件費支出	4,213,952	4,120,103	93,849		
	事業費支出	1,227,842	1,290,471	▲ 62,629		
	事務費支出	823,866	763,279	60,587		
	就労支援事業支出	1,099	1,333	▲ 234		
	県納付金支出	179,373	172,174	7,199		
	支払利息支出	1,616	1,591	25		
	その他の支出	1,378	991	387		
		事業活動支出計	6,449,126	6,349,942	99,184	
	事業活動資金収支差額	▲ 80,309	2,949	▲ 83,258		
施設整備等による収支	収入					
	施設整備等収入計	13,564	0	13,564		
	支出					
	固定資産取得支出	8,637	2,576	6,061		
ファイナンス・リース債務の返済支出	58,960	48,281	10,679			
その他の施設整備等による支出	0	10	▲ 10			
	施設整備等支出計	67,597	50,867	16,730		
	施設整備等資金収支差額	▲ 54,033	▲ 50,867	▲ 3,166		
その他の活動による収支	収入					
	長期貸付金回収収入	250	600	▲ 350		
	積立資産取崩収入	44,104	53,601	▲ 9,497		
	事業区分間繰入金収入	128,585	58,861	69,724		
	その他の活動による収入	23,636	8,827	14,809		
		その他の活動収入計	67,991	63,028	4,963	
	支出					
	積立資産支出	8,589	34,093	▲ 25,504		
	事業区分間繰入金支出	128,585	58,861	69,724		
	その他の活動による支出	14,403	14,612	▲ 209		
	その他の活動支出計	22,992	48,705	▲ 25,713		
	その他の活動資金収支差額	44,999	14,323	30,676		
	当期資金収支差額	▲ 89,344	▲ 33,595	▲ 55,749		
前期末支払資金残高		1,426,967	1,460,563	▲ 33,596		
当期末支払資金残高		1,337,624	1,426,967	▲ 89,343		

※ 端数調整により合計が一致しない場合がある。

(2) 資金収支計算書 (社会福祉事業)

(単位: 千円)

勘定科目		令和5年度決算 A	令和4年度決算 A	増減 A-B	備考
事業活動による収支	収入				
	児童福祉事業収入	62,142	60,375	1,767	
	就労支援事業収入	1,099	1,333	▲ 234	
	障害福祉サービス等事業収入	1,836,914	1,832,342	4,572	
	医療事業収入	2,017,190	2,036,995	▲ 19,805	
	県立施設運営事業収入	307,539	227,648	79,891	
	その他の事業収入	12,000	581	11,419	
	東広島市余暇活動支援事業収入	2,151	2,126	25	
	東広島市障害者等相談支援事業収入	2,508	0	2,508	
	発達障害医療機関ネットワーク構築事業収入	2,024	1,979	45	
	発達障害診療円滑化支援事業収入	8,734	8,624	110	
	経常経費寄附金収入	1,140	771	369	
	受取利息配当金収入	1,144	755	389	
	その他の収入	38,771	33,273	5,498	
	事業活動収入計	4,293,357	4,206,802	86,555	
支出					
人件費支出	2,844,536	2,839,116	5,420		
事業費支出	675,596	752,649	▲ 77,053		
事務費支出	590,920	515,140	75,780		
就労支援事業支出	1,099	1,333	▲ 234		
県納付金支出	92,903	87,331	5,572		
支払利息支出	1,206	1,214	▲ 8		
その他の支出	1,315	991	324		
事業活動支出計	4,207,574	4,197,773	9,801		
事業活動資金収支差額	85,783	9,029	76,754		
施設整備等による収支	収入				
	施設整備等補助金収入	13,564	0	13,564	
	施設整備等収入計	13,564	0	13,564	
	支出				
固定資産取得支出	7,834	1,916	5,918		
ファイナンス・リース債務の返済支出	40,173	35,415	4,758		
施設整備等支出計	48,006	37,331	10,675		
施設整備等資金収支差額	▲ 34,443	▲ 37,331	2,888		
その他の活動による収支	収入				
	長期貸付金回収収入	250	600	▲ 350	
	積立資産取崩収入	26,279	42,492	▲ 16,213	
	事業区分間繰入金収入	3,215	5,285	▲ 2,070	
	その他の活動による収入	9,748	6,430	3,318	
	その他の活動収入計	39,491	54,806	▲ 15,315	
	支出				
積立資産支出	6,548	32,649	▲ 26,101		
事業区分間繰入金支出	125,370	53,576	71,794		
その他の活動による支出	10,157	10,289	▲ 132		
その他の活動支出計	142,076	96,514	45,562		
その他の活動資金収支差額	▲ 102,585	▲ 41,707	▲ 60,878		
当期資金収支差額	▲ 51,244	▲ 70,009	18,765		
前期末支払資金残高	1,367,410	1,437,419	▲ 70,009		
当期末支払資金残高	1,316,166	1,367,410	▲ 51,244		

※ 端数調整により合計が一致しない場合がある。

(3) 資金収支計算書 (公益事業)

(単位：千円)

勘定科目		令和5年度決算 A	令和4年度決算 A	増減 A-B	備考
事業活動による収支	収入				
	医療事業収入	1,958,545	2,054,070	▲ 95,525	
	県立施設運営事業収入	26,952	27,430	▲ 478	
	その他の事業収入	300	675	▲ 375	
	高次脳機能障害支援体制整備事業収入	8,885	8,713	172	
	新人看護職員研修事業収入	261	0	261	
	障害児等療育支援事業収入	358	325	33	
	医療的ケア児等在宅生活支援事業収入	5,368	5,167	201	
	療育手帳に係る心理検査及び調査事業収入	39,820	39,446	374	
	医療的ケア児支援センター運営事業収入	21,399	0	21,399	
	受取利息配当金収入	94	84	10	
	その他の収入	13,478	10,179	3,299	
	事業活動収入計	2,075,460	2,146,089	▲ 70,629	
	支出				
人件費支出	1,369,416	1,280,987	88,429		
事業費支出	552,246	537,822	14,424		
事務費支出	232,946	248,139	▲ 15,193		
県納付金支出	86,470	84,843	1,627		
支払利息支出	411	377	34		
その他の支出	63	0	63		
事業活動支出計	2,241,552	2,152,169	89,383		
事業活動資金収支差額	▲ 166,093	▲ 6,080	▲ 160,013		
施設整備等による収支	収入				
	施設整備等補助金収入	0	0	0	
	施設整備等収入計	0	0	0	
	支出				
	固定資産取得支出	803	660	143	
ファイナンス・リース債務の返済支出	18,787	12,866	5,921		
その他の施設整備等による支出	0	10	▲ 10		
施設整備等支出計	19,590	13,536	6,054		
施設整備等資金収支差額	▲ 19,590	▲ 13,536	▲ 6,054		
その他の活動による収支	収入				
	積立資産取崩収入	17,825	11,109	6,716	
	事業区分間繰入金収入	125,370	53,576	71,794	
	その他の活動による収入	13,889	2,397	11,492	
	その他の活動収入計	157,084	67,082	90,002	
	支出				
	積立資産支出	2,041	1,444	597	
	事業区分間繰入金支出	3,215	5,285	▲ 2,070	
	その他の活動による支出	4,245	4,323	▲ 78	
	その他の活動支出計	9,501	11,052	▲ 1,551	
その他の活動資金収支差額	147,583	56,030	91,553		
当期資金収支差額	▲ 38,100	36,414	▲ 74,514		
前期末支払資金残高	59,557	23,143	36,414		
当期末支払資金残高	21,458	59,557	▲ 38,099		

※ 端数調整により合計が一致しない場合がある。

5 貸借対照表の内訳

(1) 貸借対照表 (総括表)

(単位：千円)

科 目		令和5年度決算 A	令和4年度決算 A	増 減 A-B	備考
資産の部	流動資産	2,115,729	2,090,154	25,575	
	現金預金	849,906	839,573	10,333	
	事業未収金	1,181,925	1,128,372	53,553	
	未収金	45,519	18,766	26,753	
	未収補助金	20,737	80,529	▲ 59,792	
	医薬品	13,738	13,368	370	
	診療・療養費等材料	3,407	8,535	▲ 5,128	
	給食用材料	2,817	2,943	▲ 126	
	補装具製作材料	947	915	32	
	立替金	6	520	▲ 514	
	前払金	38	36	2	
	1年以内回収予定長期貸付金	0	250	▲ 250	
	仮払金	32	0	32	
	徴収不能引当金	▲ 3,344	▲ 3,655	311	
	固定資産	984,617	791,047	193,570	
	基本財産	10,000	10,000	0	
	定期預金	10,000	10,000	0	
	その他の固定資産	974,617	781,047	193,570	
	建物	3,164	5,447	▲ 2,283	
	構築物	4,904	5,612	▲ 708	
機械及び装置	387	156	231		
車輛運搬具	1,224	2,040	▲ 816		
器具及び備品	23,104	23,540	▲ 436		
有形リース資産	346,214	111,302	234,912		
ソフトウェア	5,527	5,978	▲ 451		
退職給付引当資産	67,457	100,146	▲ 32,689		
人件費積立資産	255,075	258,051	▲ 2,976		
修繕積立資産	83,648	83,648	0		
備品等購入積立資産	19,410	19,261	149		
差入保証金	10	10	0		
その他の固定資産	164,493	165,856	▲ 1,363		
資産の部合計		3,100,346	2,881,201	219,145	
負債の部	流動負債	1,063,507	893,498	170,009	
	事業未払金	721,229	612,826	108,403	
	1年以内返済予定リース債務	96,363	43,637	52,726	
	預り金	475	386	89	
	職員預り金	38,838	27,618	11,220	
	賞与引当金	206,602	209,031	▲ 2,429	
	固定負債	483,160	334,945	148,215	
リース債務	251,398	69,132	182,266		
退職給付引当金	231,762	265,813	▲ 34,051		
負債の部合計		1,546,667	1,228,444	318,223	
純資産の部	基本金	10,000	10,000	0	
	国庫補助金等特別積立金	14,229	10,080	4,149	
	その他の積立金	358,133	360,960	▲ 2,827	
	人件費積立金	255,075	258,051	▲ 2,976	
	修繕積立金	83,648	83,648	0	
	備品等購入積立金	19,410	19,261	149	
	次期繰越活動増減差額	1,171,317	1,271,718	▲ 100,401	
	(うち当期活動増減差額)	(▲ 103,227)	(▲ 19,815)	(▲ 83,412)	
純資産の部合計		1,553,679	1,652,758	▲ 99,079	
負債及び純資産の部合計		3,100,346	2,881,201	219,145	

※ 端数調整により合計が一致しない場合がある。

(2) 貸借対照表 (社会福祉事業)

(単位：千円)

科 目		令和5年度決算 A	令和4年度決算 A	増 減 A-B	備考
資産の部	流動資産	1,669,303	1,589,480	79,823	
	現金預金	819,517	811,471	8,046	
	事業未収金	794,975	744,646	50,329	
	未収金	24,888	15,144	9,744	
	未収補助金	19,317	1,899	17,418	
	医薬品	7,775	8,342	▲ 567	
	診療・療養費等材料	1,238	5,997	▲ 4,759	
	給食用材料	1,736	1,677	59	
	立替金	8	405	▲ 397	
	前払金	26	26	0	
	1年以内回収予定長期貸付金	0	250	▲ 250	
	仮払金	32	0	32	
	徴収不能引当金	▲ 210	▲ 378	168	
	固定資産	684,244	587,162	97,082	
	基本財産	10,000	10,000	0	
	定期預金	10,000	10,000	0	
	その他の固定資産	674,244	577,163	97,081	
	建物	3,164	5,447	▲ 2,283	
	構築物	2,166	2,454	▲ 288	
	機械及び装置	0	156	▲ 156	
	車輛運搬具	1,224	2,040	▲ 816	
器具及び備品	14,396	11,599	2,797		
有形リース資産	205,380	86,159	119,221		
ソフトウェア	3,220	2,829	391		
長期貸付金	0	0	0		
退職給付引当資産	49,099	65,683	▲ 16,584		
人件費積立資産	255,075	258,051	▲ 2,976		
備品等購入積立資産	19,410	19,261	149		
その他の固定資産	121,110	123,484	▲ 2,374		
資産の部合計	2,353,547	2,176,642	176,905		
負債の部	流動負債	684,530	560,462	124,068	
	事業未払金	445,917	351,799	94,118	
	1年以内返済予定リース債務	58,992	31,498	27,494	
	預り金	430	340	90	
	職員預り金	38,838	27,618	11,220	
	賞与引当金	140,353	149,207	▲ 8,854	
	固定負債	317,597	244,741	72,856	
リース債務	147,576	55,763	91,813		
退職給付引当金	170,021	188,978	▲ 18,957		
負債の部合計	1,002,126	805,203	196,923		
純資産の部	基本金	10,000	10,000	0	
	国庫補助金等特別積立金	8,984	2,752	6,232	
	その他の積立金	274,485	277,312	▲ 2,827	
	人件費積立金	255,075	258,051	▲ 2,976	
	備品等購入積立金	19,410	19,261	149	
	次期繰越活動増減差額 (うち当期活動増減差額)	1,200,538 ▲ 57,240	1,254,951 ▲ 53,601	▲ 54,413 (▲ 3,639)	
	純資産の部合計	1,494,007	1,545,015	▲ 51,008	
負債及び純資産の部合計	2,496,133	2,350,218	145,915		

※ 端数調整により合計が一致しない場合がある。

(3) 貸借対照表 (公益事業)

(単位：千円)

科 目		令和5年度決算 A	令和4年度決算 A	増 減 A-B	備考
資産 の部	流動資産	446,426	500,674	▲ 54,248	
	現金預金	30,389	28,102	2,287	
	事業未収金	386,950	383,726	3,224	
	未収金	20,631	3,622	17,009	
	未収補助金	1,420	78,630	▲ 77,210	
	医薬品	5,963	5,026	937	
	診療・療養費等材料	2,169	2,539	▲ 370	
	給食用材料	1,081	1,266	▲ 185	
	補装具製作材料	947	915	32	
	立替金	0	115	▲ 115	
	前払金	11	10	1	
	徴収不能引当金	▲ 3,134	▲ 3,277	143	
	固定資産	300,373	203,885	96,488	
	その他の固定資産	300,373	203,884	96,489	
構築物	2,738	3,158	▲ 420		
機械及び装置	387	0	387		
器具及び備品	8,708	11,941	▲ 3,233		
有形リース資産	140,834	25,143	115,691		
ソフトウェア	2,307	3,149	▲ 842		
退職給付引当資産	18,359	34,463	▲ 16,104		
修繕積立資産	83,648	83,648	0		
差入保証金	10	10	0		
その他の固定資産	43,382	42,372	1,010		
資産の部合計	746,799	704,559	42,240		
負債 の部	流動負債	378,977	333,036	45,941	
	事業未払金	275,312	261,027	14,285	
	1年以内返済予定リース債務	37,371	12,139	25,232	
	預り金	45	46	▲ 1	
	賞与引当金	66,249	59,824	6,425	
	固定負債	165,564	90,204	75,360	
リース債務	103,823	13,369	90,454		
退職給付引当金	61,741	76,835	▲ 15,094		
負債の部合計	544,541	423,240	121,301		
純 資 産 の 部	国庫補助金等特別積立金	5,245	7,328	▲ 2,083	
	その他の積立金	83,648	83,648	0	
	修繕積立金	83,648	83,648	0	
	次期繰越活動増減差額 (うち当期活動増減差額)	▲ 29,221 (▲45,987)	16,767 (33,786)	▲ 45,988 (▲79,773)	
	純資産の部合計	59,672	107,743	▲ 48,071	
負債及び純資産の部合計	604,213	530,983	73,230		

※ 端数調整により合計が一致しない場合がある。