

出資法人経営状況説明書

1 法人の概要（令和6年6月21日現在）

（1）基本情報

法人の名称	公益財団法人ひろしま産業振興機構	所 管 課	商工労働局商工労働総務課
所 在 地	広島市中区千田町三丁目7-47	設 立 登 記	昭和58年11月24日

基本財産等の額	126,200千円	うち県出資額	66,000千円	県出資比率	52.3%
県以外の出資者	県内市町(20,000千円、15.8%) 【広島市10,000千円、呉市3,000千円、福山市2,500千円、東広島市1,700千円 ほか】 企業(40,200千円、31.9%) 【中国電力㈱2,000千円、マツダ㈱2,000千円、㈱広島銀行2,000千円 ほか】				

設立目的	産学官協同体制により、中小企業等の新たな事業活動への取組み、経営基盤の強化及び国際化への対応等を総合的に支援することにより、新たな産業の創出や県内産業の高付加価値化等を図り、もって地域経済の発展に寄与する。		
業務概要	1 経営・創業等の支援 2 ものづくりの革新 3 デジタルイノベーションの推進 4 カーテクノロジーの革新 5 国際ビジネスの支援 6 施設利用等の提供		

（2）役・職員の状況

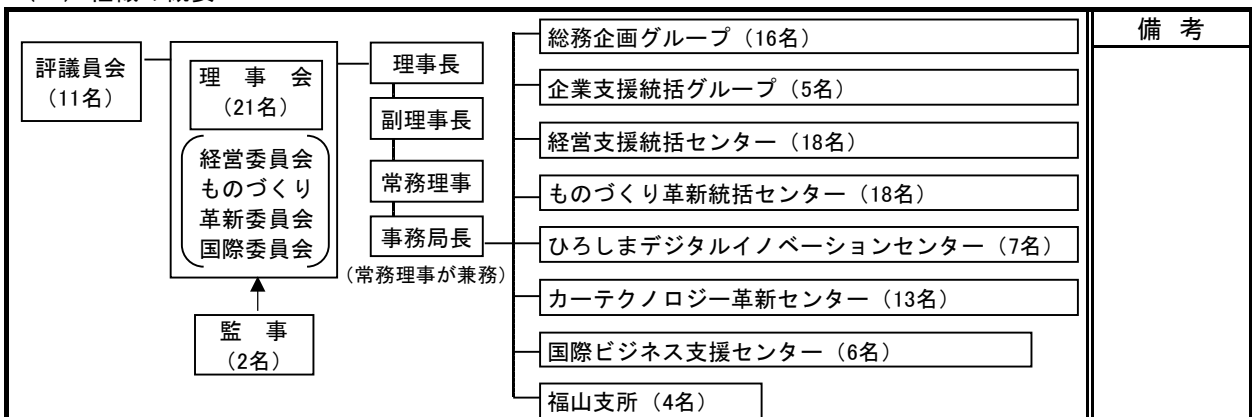
区 分	役職員数	備 考		
		県職員	元県職員	その他
常 勤 役 員 数	7 人	1 人	3 人	3 人
非 常 勤 役 員 数	16 人	2 人	1 人	13 人
常 勤 職 員 数	87 人	9 人	9 人	69 人

常勤役員のその他はマツダ㈱からの派遣3名
非常勤役員の内訳（理事14名、監事2名）

役 職	氏 名	県職員である者	備考
理 事 長	池田 晃治		
副 理 事 長	玉井 優子	副知事	
副 理 事 長	西山 雷大		
副 理 事 長	田邊 昌彦		常勤
理 事 事	梅田 泰生	商工労働局長	
理 事 事	石川 正典		常勤
理 事 事	大内 貞夫		常勤

役 職	氏 名	県職員である者	備考
理 事 事	岡崎 俊実		常勤
理 事 事	長谷川 充	商工労働局（部長）	常勤
理 事 事	山本 照久		常勤
理 事 事	米田 一裕		常勤
理 事 事	上嶋 英機		他9名
監 事 事	津渡 直人		
監 事 事	西 祐喜雄		

（3）組織の概要



2 令和6年度事業計画

(1) 事業計画

(単位：千円)

事業名	事業内容	令和6年度	令和5年度	増減
1 経営・創業等の支援	創業、新事業展開等を支援するため、ワンストップサービスの推進などの支援体制を構築し、企業の成長段階に応じた一貫した支援を行う。	344,166	329,894	14,272
2 ものづくりの革新	ものづくりのバリューチェーン〈企画開発、生産製造、営業販売、経営管理、財務労務、人材育成〉について横断的に支援するとともに、AI/IoT技術の利活用を支援し、ものづくり企業の成長力を強化する。	270,731	258,498	12,233
3 デジタルイノベーションの推進	高性能計算機能（スパコン）と最新の解析ソフトの利用環境の提供と、活用できる人材育成を行い、地域企業のデジタル技術の高度化を支援する。	114,576	110,639	3,937
4 カーテクノロジーの革新	自動車産業関連の県内サプライヤーの競争力を高めるため、産学官で連携して研究開発力の強化と人材育成の支援を行う。	137,206	139,835	▲2,629
5 国際ビジネスの支援	県内企業の海外進出、海外販路開拓などを総合的に支援し、県内産業のグローバル化を促進する。	45,317	45,847	▲530
6 施設利用等の提供	指定管理者として、広島産業会館及び広島県産業技術交流センターの管理運営を行う。	430,115	425,005	5,110
7 一般管理費等	財団の内部管理費等	66,229	65,332	897
合計		1,408,340	1,375,050	33,290

【特記事項】

増減の主な理由

- 1 経営・創業等の支援 ～創業環境整備促進事業の減（▲9,206千円）
経営企画支援事業の増（24,462千円）
- 2 ものづくりの革新 ～成長型中小企業等研究開発支援事業の増（6,225千円）
取引商談会等マッチング支援事業の増（8,295千円）
- 6 施設利用等の提供 ～産業会館管理運営事業の増（4,658千円）

(2) 予算書

(単位：千円)

区分	令和6年度	令和5年度	増減	主な増減理由	
経常収益	基本財産運用益	1,065	1,175	▲110	【その他収益】 経営企画支援事業の増(25,000千円)
	受託収入	354,762	349,254	5,508	
	利用料金収入	318,945	317,667	1,278	
	施設収入・商品売上	22,537	22,536	1	
	その他収益	700,739	673,843	26,896	
計 ①	1,398,048	1,364,475	33,573		
経常費用	事業費	1,403,893	1,373,597	30,296	【事業費】 経営企画支援事業の増(24,462千円)
	管理費	4,447	4,447	0	
	その他費用	0	0	0	
計 ②	1,408,340	1,378,044	30,296		
当期経常増減額	③=①-②	▲10,292	▲13,569	3,277	
経常外収益	④	0	0	0	
	経常外費用	⑤	0	0	0
当期経常外増減額	⑥=④-⑤	0	0	0	
法人税等	⑦	0	0	0	
当期一般正味財産増減額	⑧=③+⑥-⑦	▲10,292	▲13,569	3,277	
当期指定正味財産増減額	⑨	▲4,090	▲4,090	0	
当期正味財産増減額合計	⑩=⑧+⑨	▲14,382	▲17,659	3,277	

※ 端数調整により合計が一致しない場合がある。

3 令和5年度事業報告

(1) 事業報告

(単位：千円)

事業名	事業内容	令和5年度	令和4年度	増減
1 経営・創業等の支援	創業、新事業展開等を支援するため、ワンストップサービスの推進などの支援体制を構築し、企業の成長段階に応じた一貫した支援を行う。	277,556	284,353	▲ 6,797
2 ものづくりの革新	ものづくりのバリューチェーン〈企画開発、生産製造、営業販売、経営管理、財務労務、人材育成〉について横断的に支援するとともに、AI/IoT技術の利活用を支援し、ものづくり企業の成長力を強化する。	323,440	206,553	116,887
3 デジタルイノベーションの推進	高性能計算機能（スパコン）と最新の解析ソフトの利用環境の提供と、活用できる人材育成を行い、地域企業のデジタル技術の高度化を支援する。	123,352	133,169	▲ 9,817
4 カーテクノロジーの革新	自動車産業関連の県内サプライヤーの競争力を高めるため、産学官で連携して研究開発力の強化と人材育成の支援を行う。	157,628	151,206	6,422
5 国際ビジネスの支援	県内企業の海外進出、海外販路開拓などを総合的に支援し、県内産業のグローバル化を促進する。	42,738	44,965	▲ 2,227
6 施設利用等の提供	指定管理者として、広島産業会館及び広島県産業技術交流センターの管理運営を行う。	471,330	455,766	15,564
7 一般管理費等	財団の内部管理費等	61,884	61,120	764
合計		1,457,930	1,337,132	120,798

【特記事項】

増減の主な理由

- 2 ものづくりの革新～新規事業・中小企業付加価値創出環境整備事業の増（75,387千円）
戦略的基盤技術高度化支援事業の増（28,245千円）

(2) 正味財産増減計算書

(単位：千円)

区分	令和5年度	令和4年度	増減	主な増減理由	
経常収益	基本財産運用益	987	947	40	【利用料金収入】 指定管理施設の利用料金収入の増(25,798千円) 【その他収益】 中小企業付加価値創出環境整備事業の増(75,387千円)
	受託収入	327,817	321,425	6,392	
	利用料金収入	365,731	340,361	25,370	
	施設収入・商品売上	16,636	15,813	823	
	その他収益	727,337	625,554	101,783	
計 ①	1,438,508	1,304,099	134,409		
経常費用	事業費	1,452,161	1,333,657	118,504	【事業費】 中小企業付加価値創出環境整備事業の増(75,387千円) 成長型中小企業等研究開発支援事業等の増(28,245千円)
	管理費	5,769	3,475	2,294	
	その他費用	0	0	0	
計 ②	1,457,930	1,337,132	120,798		
当期経常増減額 ③=①-②	▲ 19,422	▲ 33,033	13,611		
経常外収益	④	15,563	27,798	▲ 12,235	
	経常外費用 ⑤	0	0	0	
当期経常外増減額 ⑥=④-⑤	15,563	27,798	▲ 12,235		
法人税等 ⑦	0	0	0		
当期一般正味財産増減額 ⑧=③+⑥-⑦	▲ 3,859	▲ 5,235	1,376		
当期指定正味財産増減額 ⑨	4,595	▲ 19,542	24,137	令和4年度は当期組合損失(11,099千円)が発生	
当期正味財産増減額合計 ⑩=⑧+⑨	736	▲ 24,777	25,513		

※ 端数調整により合計が一致しない場合がある。

(3) 貸借対照表

(単位：千円)

区分		令和5年度末	令和4年度末	増減	主な増減理由
資産	流動資産	639,617	618,675	20,942	科学技術振興基金引当資産の減(▲400,000千円)
	固定資産	8,979,251	9,501,891	▲522,640	
	資産計	9,618,868	10,120,566	▲501,698	
負債	流動負債	301,301	340,809	▲39,508	科学技術振興基金引当金の減(▲400,000千円)
	固定負債	7,206,136	7,669,062	▲462,926	
	負債計①	7,507,438	8,009,871	▲502,433	
正味財産	指定正味財産	1,150,675	1,146,081	4,594	
	うち、基本財産充当額	126,200	126,200	0	
	一般正味財産	960,755	964,614	▲3,859	
	うち、基本財産充当額	0	0	0	
	正味財産計②	2,111,430	2,110,694	736	
負債・正味財産合計③=①+②		9,618,868	10,120,566	▲501,698	

※ 端数調整により合計が一致しない場合がある。

(4) キャッシュフロー計算書

(単位：千円)

区分	令和5年度	令和4年度	増減	主な増減理由
営業活動によるキャッシュ・フロー	99,894	66,150	33,744	退職給付引当金の増(31,244千円)
投資活動によるキャッシュ・フロー	16,566	1,120,801	▲1,104,235	グループ補助金無利子貸付事業借入金返済に伴う積立資産取崩しが発生しなかったことによる減(1,119,018千円)
財務活動によるキャッシュ・フロー	99,635	▲1,203,587	1,303,222	グループ補助金無利子貸付事業借入金返済減少による増(1,191,665千円)
現金及び現金同等物の期末残高	225,211	208,386	16,825	

(5) 県からの財政的支援

(単位：千円)

区分	令和5年度	令和4年度	増減	主な増減理由
補助金等	452,831	366,945	85,886	中小企業付加価値創出環境整備事業補助金の増(75,387千円)
委託料	257,659	274,072	▲16,413	県管理費用補填金の減(12,235千円)
貸付金	—	—	—	
その他(追加出資等)	—	—	—	
合計	710,490	641,017	69,473	
借入金残高(期末残高)	5,251,495	5,339,398	▲87,903	グループ補助金無利子貸付事業借入金返済による減(▲87,903千円)
債務保証額(期末残高)	—	—	—	
損失補償契約に係る債務残高	—	—	—	

【県の財政的支援の目的・内容等】

補助金…県の産業振興施策と連携して実施している中小企業支援等への補助
 中小企業付加価値創出環境整備補助金(75,387千円)など
 委託料…ひろしまデジタルイノベーション推進事業(80,759千円)など

(6) 経営健全化計画の推進状況など特記事項

平成22年4月1日公益財団法人として運営開始。
 会計監査人の導入により、定期的に財団の運営、財務等について外部の監査を受けている。

4 正味財産増減計算書の内訳

(1) 正味財産増減計算書 (総括表)

(単位: 千円)

科 目	令和5年度決算 A	令和4年度決算 B	増 減 A-B	備考
I 一般正味財産増減の部				
1 経常増減の部				
(1) 経常収益				
基本財産運用益	987	947	40	
基本財産運用益振替額	987	947	40	
特定資産運用益	35,814	34,640	1,174	
特定資産受取利息	30,407	31,022	▲ 615	
特定資産運用益振替額	5,408	3,618	1,790	
受取会費	14,000	13,955	45	
賛助会費収益	14,000	13,955	45	
受取負担金	47,543	48,394	▲ 851	
県等負担金収益	47,543	48,394	▲ 851	
事業収益	734,974	699,505	35,469	
県受託事業収益	242,147	246,326	▲ 4,179	
国等受託事業収益	85,670	75,099	10,571	
割賦販売収益	0	0	0	
受取再リース料収益	0	0	0	
リース設備売却収益	0	215	▲ 215	
受取家賃	16,636	15,813	823	
手数料収益	3,161	2,755	406	
展示場使用料等収益	182,484	175,287	7,197	
研修室等利用料収益	18,086	17,600	486	
駐車場使用料収益	118,410	100,268	18,142	
事務室使用料収益	23,725	23,725	0	
HDIセンター使用料収益	23,026	23,481	▲ 455	
損害保険手数料収益	77	63	14	
償却債権取立収益	1,750	1,800	▲ 50	
受益者負担収益	2,338	3,484	▲ 1,146	
受講料収益	17,427	13,564	3,863	
書籍販売収益	36	26	10	
受取補助金	598,458	503,795	94,663	
県受取補助金	452,831	366,945	85,886	
国等受取補助金	141,536	118,625	22,911	
県受取補助金振替額	4,090	4,090	0	
国等受取補助金振替額	0	14,135	▲ 14,135	
雑収益	6,732	2,863	3,869	
受取利息	5	6	▲ 1	
受取配当金	1	1	0	
雑収益	6,726	2,856	3,870	
経常収益計	1,438,508	1,304,099	134,409	

(2) 経常費用			
事業費	1,452,161	1,333,657	118,504
報酬	19,375	21,498	▲ 2,123
給料	210,576	186,060	24,516
諸手当	66,305	65,931	374
法定福利費	60,480	57,752	2,728
福利厚生費	302	359	▲ 57
貸金	9,690	11,277	▲ 1,587
謝金（報償費）	78,986	79,120	▲ 134
旅費（旅費交通費）	16,964	10,302	6,662
需用費	133,224	140,426	▲ 7,202
役務費	57,889	57,566	323
委託費	309,741	268,249	41,492
使用料及び賃借料	88,126	65,636	22,490
備品購入費	24,931	36,105	▲ 11,174
負担金及び補助金	303,232	245,730	57,502
割賦販売原価	0	0	0
公課費（租税公課）	27,019	25,869	1,150
返還金	316	809	▲ 493
グループ補助金無利子貸付事業支援引当金繰入額	21,210	22,029	▲ 819
貸倒損失	0	0	0
リース資産減価償却費	11,922	11,922	0
減価償却費	8,087	22,810	▲ 14,723
退職給付費用	3,785	4,207	▲ 422
管理費	5,769	3,475	2,294
給料	600	600	0
法定福利費	0	0	0
福利厚生費	4	5	▲ 1
謝金（報償費）	3,386	3,383	3
旅費（旅費交通費）	58	104	▲ 46
需用費	12	12	0
役務費	162	55	107
使用料及び賃借料	257	192	65
渉外費	20	0	20
公課費（租税公課）	174	174	0
賞与引当金繰入額	1,097	▲ 1,050	2,147
経常費用計	1,457,930	1,337,132	120,798
当期経常増減額	▲ 19,422	▲ 33,033	13,611
2 経常外増減の部			
(1) 経常外収益			
県管理費用補填金	15,511	27,747	▲ 12,236
貸倒引当金戻入益	52	52	0
経常外収益計	15,563	27,798	▲ 12,235
(2) 経常外費用			
経常外費用計	0	0	0
当期経常外増減額	15,563	27,798	▲ 12,235
当期一般正味財産増減額	▲ 3,859	▲ 5,235	1,376
一般正味財産期首残高	964,614	969,848	▲ 5,234
一般正味財産期末残高	960,755	964,614	▲ 3,859
II 指定正味財産増減の部			
基本財産運用収益	987	947	40
特定資産運用収益	14,093	13,401	692
当期組合損失	0	▲ 11,099	11,099
一般正味財産への振替額	▲ 10,485	▲ 22,791	12,306
当期指定正味財産増減額	4,595	▲ 19,542	24,137
指定正味財産期首残高	1,146,081	1,165,623	▲ 19,542
指定正味財産期末残高	1,150,675	1,146,081	4,594
III 正味財産期末残高	2,111,430	2,110,694	736

※ 端数調整により、合計が一致しない場合がある。

(2) 正味財産増減計算書 (公益事業1: 創業・経営革新等の支援事業)

(単位: 千円)

科目	令和5年度決算 A	令和4年度決算 B	増減 A-B	備考
I 一般正味財産増減の部				
1 経常増減の部				
(1) 経常収益				
事業収益	149,913	147,638	2,275	
県受託事業収益	65,796	69,853	▲ 4,057	
国等受託事業収益	65,311	58,658	6,653	
受取家賃	16,636	15,813	823	
受益者負担収益	2,170	3,315	▲ 1,145	
受取補助金	116,915	114,130	2,785	
県受取補助金	112,825	110,040	2,785	
県受取補助金振替額	4,090	4,090	0	
雑収益	0	0	0	
雑収益	0	0	0	
経常収益計	266,828	261,768	5,060	
(2) 経常費用				
事業費	258,832	254,811	4,021	
報酬	6,500	6,500	0	
給料	52,189	51,445	744	
諸手当	17,865	22,970	▲ 5,105	
法定福利費	16,402	17,630	▲ 1,228	
福利厚生費	119	176	▲ 57	
賃金	6,960	6,619	341	
謝金 (報償費)	67,828	66,747	1,081	
旅費 (旅費交通費)	7,875	6,100	1,775	
需用費	13,518	9,312	4,206	
役務費	2,100	1,502	598	
委託費	17,140	20,310	▲ 3,170	
使用料及び賃借料	6,712	6,712	0	
備品購入費	380	0	380	
負担金及び補助金	29,553	25,004	4,549	
公課費 (租税公課)	6,667	6,541	126	
減価償却費	5,703	5,256	447	
退職給付費用	1,322	1,987	▲ 665	
経常費用計	258,832	254,811	4,021	
当期経常増減額	7,996	6,958	1,038	
2 経常外増減の部				
(1) 経常外収益				
経常外収益計	0	0	0	
(2) 経常外費用				
経常外費用計	0	0	0	
当期経常外増減額	0	0	0	
他会計振替前当期一般正味財産増減額	7,996	6,958	1,038	
当期一般正味財産増減額	7,996	6,958	1,038	
一般正味財産期首残高	71,912	64,955	6,957	
一般正味財産期末残高	79,908	71,912	7,996	
II 指定正味財産増減の部				
一般正味財産への振替額	▲ 4,090	▲ 4,090	0	
当期指定正味財産増減額	▲ 4,090	▲ 4,090	0	
指定正味財産期首残高	50,650	54,740	▲ 4,090	
指定正味財産期末残高	46,560	50,650	▲ 4,090	
III 正味財産期末残高	126,467	122,562	3,905	

※ 端数調整により、合計が一致しない場合がある。

(3) 正味財産増減計算書 (公益事業2: 技術研究開発の支援及び技術交流の促進事業)

(単位: 千円)

科 目	令和5年度決算 A	令和4年度決算 B	増 減 A-B	備考
I 一般正味財産増減の部				
1 経常増減の部				
(1) 経常収益				
特定資産運用益	2,289	2,338	▲ 49	
特定資産受取利息	1,241	2,144	▲ 903	
特定資産運用益振替額	1,047	194	853	
事業収益	108,353	101,702	6,651	
県受託事業収益	65,048	61,812	3,236	
国等受託事業収益	20,279	16,408	3,871	
HD Iセンター使用料収益	23,026	23,481	▲ 455	
受取補助金	259,444	246,204	13,240	
県受取補助金	142,623	143,493	▲ 870	
国等受取補助金	116,821	88,576	28,245	
国等受取補助金振替額	0	14,135	▲ 14,135	
雑収益	0	0	0	
雑収益	0	0	0	
経常収益計	370,085	350,243	19,842	
(2) 経常費用				
事業費	382,590	353,066	29,524	
給料	78,342	67,246	11,096	
諸手当	8,134	7,638	496	
法定福利費	13,472	11,440	2,032	
福利厚生費	73	73	0	
賃金	2,210	2,225	▲ 15	
謝金 (報償費)	3,522	3,406	116	
旅費 (旅費交通費)	1,487	1,579	▲ 92	
需用費	6,369	9,878	▲ 3,509	
役務費	35,335	27,585	7,750	
委託費	26,804	26,724	80	
使用料及び賃借料	44,547	34,716	9,831	
備品購入費	21,284	32,288	▲ 11,004	
負担金及び補助金	128,432	100,617	27,815	
公課費 (租税公課)	3,272	3,175	97	
リース資産減価償却費	6,824	6,824	0	
減価償却費	2,081	17,251	▲ 15,170	
退職給付費用	402	401	1	
経常費用計	382,590	353,066	29,524	
当期経常増減額	▲ 12,505	▲ 2,822	▲ 9,683	
2 経常外増減の部				
(1) 経常外収益				
経常外収益計	0	0	0	
(2) 経常外費用				
経常外費用計	0	0	0	
当期経常外増減額	0	0	0	
他会計振替前当期一般正味財産増減額	▲ 12,505	▲ 2,822	▲ 9,683	
当期一般正味財産増減額	▲ 12,505	▲ 2,822	▲ 9,683	
一般正味財産期首残高	245,816	248,639	▲ 2,823	
一般正味財産期末残高	233,312	245,816	▲ 12,504	
II 指定正味財産増減の部				
特定資産運用収益	9,732	9,977	▲ 245	
一般正味財産への振替額	▲ 1,047	▲ 14,329	13,282	
当期指定正味財産増減額	8,685	▲ 4,352	13,037	
指定正味財産期首残高	249,231	253,583	▲ 4,352	
指定正味財産期末残高	257,916	249,231	8,685	
III 正味財産期末残高	491,228	495,047	▲ 3,819	

※ 端数調整により、合計が一致しない場合がある。

(4) 正味財産増減計算書 (公益事業3 : 技術移転促進事業)

(単位 : 千円)

科 目	令和5年度決算 A	令和4年度決算 B	増 減 A-B	備考
I 一般正味財産増減の部				
1 経常増減の部				
(1) 経常収益				
受取補助金	21,170	18,067	3,103	
県受取補助金	6,469	6,537	▲ 68	
国等受取補助金	14,701	11,530	3,171	
経常収益計	21,170	18,067	3,103	
(2) 経常費用				
事業費	21,170	18,067	3,103	
賃金	520	524	▲ 4	
旅費 (旅費交通費)	181	59	122	
需用費	158	42	116	
役務費	29	348	▲ 319	
使用料及び賃借料	97	94	3	
負担金及び補助金	20,185	17,000	3,185	
経常費用計	21,170	18,067	3,103	
当期経常増減額	0	0	0	
2 経常外増減の部				
(1) 経常外収益				
経常外収益計	0	0	0	
(2) 経常外費用				
経常外費用計	0	0	0	
当期経常外増減額	0	0	0	
一般正味財産期首残高	2,631	2,631	0	
一般正味財産期末残高	2,631	2,631	0	
II 指定正味財産増減の部				
当期指定正味財産増減額	0	0	0	
指定正味財産期首残高	0	0	0	
指定正味財産期末残高	0	0	0	
III 正味財産期末残高	2,631	2,631	0	

※ 端数調整により、合計が一致しない場合がある。

(5) 正味財産増減計算書 (公益事業4: 高度産業人材等育成事業)

(単位: 千円)

科 目	令和5年度決算 A	令和4年度決算 B	増 減 A-B	備考
I 一般正味財産増減の部				
1 経常増減の部				
(1) 経常収益				
事業収益	30,754	30,847	▲ 93	
県受託事業収益	13,977	17,935	▲ 3,958	
受講料収益	16,777	12,912	3,865	
受取補助金	36,504	42,649	▲ 6,145	
県受取補助金	26,489	24,130	2,359	
国等受取補助金	10,014	18,518	▲ 8,504	
経常収益計	67,258	73,496	▲ 6,238	
(2) 経常費用				
事業費	67,258	73,496	▲ 6,238	
給料	1,726	1,726	0	
諸手当	2,237	2,267	▲ 30	
法定福利費	2,240	2,250	▲ 10	
賃金	0	0	0	
謝金 (報償費)	1,834	3,190	▲ 1,356	
旅費 (旅費交通費)	1,424	788	636	
需用費	1,819	2,339	▲ 520	
役員費	3,146	9,864	▲ 6,718	
委託費	39,429	37,651	1,778	
使用料及び賃借料	1,584	572	1,012	
備品購入費	187	1,194	▲ 1,007	
負担金及び補助金	11,182	11,230	▲ 48	
公課費 (租税公課)	451	425	26	
退職給付費用	0	0	0	
経常費用計	67,258	73,496	▲ 6,238	
当期経常増減額	0	0	0	
2 経常外増減の部				
(1) 経常外収益				
経常外収益計	0	0	0	
(2) 経常外費用				
経常外費用計	0	0	0	
当期経常外増減額	0	0	0	
II 指定正味財産増減の部				
当期指定正味財産増減額	0	0	0	
指定正味財産期首残高	0	0	0	
指定正味財産期末残高	0	0	0	
III 正味財産期末残高	0	0	0	

※ 端数調整により、合計が一致しない場合がある。

(6) 正味財産増減計算書 (公益事業5 : 取引先開拓支援事業)

(単位 : 千円)

科 目	令和5年度決算 A	令和4年度決算 B	増 減 A-B	備考
I 一般正味財産増減の部				
1 経常増減の部				
(1) 経常収益				
事業収益	79	33	46	
国等受託事業収益	79	33	46	
受取補助金	109,941	28,629	81,312	
県受取補助金	109,941	28,629	81,312	
経常収益計	110,020	28,663	81,357	
(2) 経常費用				
事業費	110,021	29,112	80,909	
給料	17,880	12,714	5,166	
諸手当	5,165	2,437	2,728	
法定福利費	3,707	2,363	1,344	
福利厚生費	65	35	30	
賃金	0	0	0	
謝金 (報償費)	4,446	4,911	▲ 465	
旅費 (旅費交通費)	2,276	1,092	1,184	
需用費	1,062	1,585	▲ 523	
役務費	604	314	290	
委託費	35,505	0	35,505	
使用料及び賃借料	15,304	2,589	12,715	
負担金及び補助金	23,269	389	22,880	
公課費 (租税公課)	35	35	0	
退職給付費用	703	649	54	
経常費用計	110,021	29,112	80,909	
当期経常増減額	▲ 1	▲ 450	449	
2 経常外増減の部				
(1) 経常外収益				
経常外収益計	0	0	0	
(2) 経常外費用				
経常外費用計	0	0	0	
当期経常外増減額	0	0	0	
他会計振替前当期一般正味財産増減額	▲ 1	▲ 450	449	
他会計振替額	1	450	▲ 449	
II 指定正味財産増減の部				
当期指定正味財産増減額	0	0	0	
指定正味財産期首残高	0	0	0	
指定正味財産期末残高	0	0	0	
III 正味財産期末残高	0	0	0	

※ 端数調整により、合計が一致しない場合がある。

(7) 正味財産増減計算書 (公益事業6 : 産業情報収集・提供事業)

(単位 : 千円)

科 目	令和5年度決算 A	令和4年度決算 B	増 減 A-B	備考
I 一般正味財産増減の部				
1 経常増減の部				
(1) 経常収益				
受取会費	1,660	1,660	0	
賛助会費収益	1,660	1,660	0	
受取補助金	15,472	15,101	371	
県受取補助金	15,472	15,101	371	
経常収益計	17,132	16,761	371	
(2) 経常費用				
事業費	15,548	15,629	▲ 81	
給料	5,179	5,304	▲ 125	
諸手当	518	392	126	
法定福利費	1,156	1,157	▲ 1	
謝金 (報償費)	0	0	0	
旅費 (旅費交通費)	0	0	0	
需用費	269	635	▲ 366	
役員費	690	692	▲ 2	
委託費	5,820	4,964	856	
使用料及び賃借料	1,912	2,474	▲ 562	
公課費 (租税公課)	3	10	▲ 7	
経常費用計	15,548	15,629	▲ 81	
当期経常増減額	1,584	1,132	452	
2 経常外増減の部				
(1) 経常外収益				
経常外収益計	0	0	0	
(2) 経常外費用				
経常外費用計	0	0	0	
当期経常外増減額	0	0	0	
他会計振替前当期一般正味財産増減額	1,584	1,132	452	
当期一般正味財産増減額	1,584	1,132	452	
一般正味財産期首残高	3,047	1,915	1,132	
一般正味財産期末残高	4,631	3,047	1,584	
II 指定正味財産増減の部				
当期指定正味財産増減額	0	0	0	
指定正味財産期首残高	0	0	0	
指定正味財産期末残高	0	0	0	
III 正味財産期末残高	4,631	3,047	1,584	

※ 端数調整により、合計が一致しない場合がある。

(8) 正味財産増減計算書 (公益事業7:国際ビジネス支援事業)

(単位:千円)

科目	令和5年度決算 A	令和4年度決算 B	増減 A-B	備考
I 一般正味財産増減の部				
1 経常増減の部				
(1) 経常収益				
受取会費	7,940	7,940	0	
賛助会費収益	7,940	7,940	0	
受取負担金	36,451	36,424	27	
県等負担金収益	36,451	36,424	27	
事業収益	1,451	848	603	
受益者負担収益	168	169	▲ 1	
受講料収益	650	653	▲ 3	
書籍販売収益	36	26	10	
雑収益	200	110	90	
雑収益	200	110	90	
経常収益計	46,042	45,322	720	
(2) 経常費用				
事業費	42,738	44,965	▲ 2,227	
給料	3,857	3,857	0	
諸手当	7,554	7,010	544	
法定福利費	6,583	6,470	113	
謝金(報償費)	1,357	788	569	
旅費(旅費交通費)	2,973	379	2,594	
需用費	506	711	▲ 205	
役務費	445	547	▲ 102	
委託費	14,620	20,574	▲ 5,954	
使用料及び賃借料	2,183	1,341	842	
備品購入費	0	670	▲ 670	
負担金及び補助金	2,651	2,600	51	
公課費(租税公課)	10	20	▲ 10	
経常費用計	42,738	44,965	▲ 2,227	
当期経常増減額	3,304	356	2,948	
2 経常外増減の部				
(1) 経常外収益				
経常外収益計	0	0	0	
(2) 経常外費用				
経常外費用計	0	0	0	
当期経常外増減額	0	0	0	
他会計振替前当期一般正味財産増減額	3,304	356	2,948	
当期一般正味財産増減額	3,304	356	2,948	
一般正味財産期首残高	9,678	9,322	356	
一般正味財産期末残高	12,982	9,678	3,304	
II 指定正味財産増減の部				
当期指定正味財産増減額	0	0	0	
指定正味財産期首残高	0	0	0	
指定正味財産期末残高	0	0	0	
III 正味財産期末残高	12,982	9,678	3,304	

※ 端数調整により、合計が一致しない場合がある。

(9) 正味財産増減計算書(公益事業8:産業振興施設指定管理事業(公益目的分))

(単位:千円)

科目	令和5年度決算 A	令和4年度決算 B	増減 A-B	備考
I 一般正味財産増減の部				
1 経常増減の部				
(1) 経常収益				
受取負担金	10,472	11,350	▲ 878	
県等負担金収益	10,472	11,350	▲ 878	
事業収益	163,957	181,169	▲ 17,212	
県受託事業収益	82,000	82,000	0	
展示場使用料等収益	40,146	57,845	▲ 17,699	
研修室等利用料収益	18,086	17,600	486	
事務室使用料収益	23,725	23,725	0	
雑収益	5,171	2,689	2,482	
受取利息	1	1	0	
雑収益	5,170	2,688	2,482	
経常収益計	179,600	195,208	▲ 15,608	
(2) 経常費用				
事業費	186,704	208,406	▲ 21,702	
報酬	3,424	3,643	▲ 219	
給料	11,235	9,151	2,084	
諸手当	2,966	2,895	71	
法定福利費	2,850	2,837	13	
福利厚生費	0	0	0	
賃金	0	1,709	▲ 1,709	
旅費(旅費交通費)	8	13	▲ 5	
需用費	61,671	72,408	▲ 10,737	
役務費	2,296	3,523	▲ 1,227	
委託費	79,892	82,374	▲ 2,482	
使用料及び賃借料	1,138	1,754	▲ 616	
備品購入費	1,218	894	324	
負担金及び補助金	13,309	19,763	▲ 6,454	
公課費(租税公課)	3,805	4,396	▲ 591	
貸倒損失	0	0	0	
リース資産減価償却費	2,886	3,037	▲ 151	
退職給付費用	5	10	▲ 5	
経常費用計	186,704	208,406	▲ 21,702	
当期経常増減額	▲ 7,104	▲ 13,198	6,094	
2 経常外増減の部				
(1) 経常外収益				
県管理費用補填金	7,104	13,198	▲ 6,094	
経常外収益計	7,104	13,198	▲ 6,094	
(2) 経常外費用				
経常外費用計	0	0	0	
当期経常外増減額	7,104	13,198	▲ 6,094	
II 指定正味財産増減の部				
当期指定正味財産増減額	0	0	0	
指定正味財産期首残高	0	0	0	
指定正味財産期末残高	0	0	0	
III 正味財産期末残高	0	0	0	

※ 端数調整により、合計が一致しない場合がある。

(10) 正味財産増減計算書 (公益事業9: 設備導入資金支援事業)

(単位: 千円)

科 目	令和5年度決算 A	令和4年度決算 B	増 減 A-B	備考
I 一般正味財産増減の部				
1 経常増減の部				
(1) 経常収益				
基本財産運用収益	77	77	0	
基本財産運用益振替額	77	77	0	
特定資産運用益	28,984	28,764	220	
特定資産受取利息	28,984	28,764	220	
事業収益	1,827	2,078	▲ 251	
割賦販売収益	0	0	0	
受取再リース料収益	0	0	0	
リース設備売却収益	0	215	▲ 215	
損害保険手数料収益	77	63	14	
償却債権取立収益	1,750	1,800	▲ 50	
雑収益	0	27	▲ 27	
雑収益	0	27	▲ 27	
経常収益計	30,888	30,945	▲ 57	
(2) 経常費用				
事業費	41,671	45,939	▲ 4,268	
給料	9,668	11,518	▲ 1,850	
諸手当	5,095	5,484	▲ 389	
法定福利費	2,521	2,887	▲ 366	
福利厚生費	0	30	▲ 30	
賃金	0	0	0	
謝金 (報償費)	0	77	▲ 77	
旅費 (旅費交通費)	208	44	164	
需用費	499	809	▲ 310	
役務費	179	173	6	
委託費	145	62	83	
使用料及び賃借料	1,299	1,461	▲ 162	
備品購入費	0	113	▲ 113	
負担金及び補助金	408	408	0	
割賦販売原価	0	0	0	
公課費 (租税公課)	85	0	85	
返還金	306	809	▲ 503	
グループ補助金無利子貸付事業支援引当金繰入額	21,210	22,029	▲ 819	
リース資産減価償却費	0	0	0	
退職給付費用	50	36	14	
経常費用計	41,671	45,939	▲ 4,268	
当期経常増減額	▲ 10,783	▲ 14,994	4,211	
2 経常外増減の部				
(1) 経常外収益				
貸倒引当金戻入益	52	52	0	
経常外収益計	52	52	0	
(2) 経常外費用				
経常外費用計	0	0	0	
当期経常外増減額	52	52	0	
他会計振替前当期一般正味財産増減額	▲ 10,732	▲ 14,942	4,210	
当期一般正味財産増減額	▲ 10,732	▲ 14,942	4,210	
一般正味財産期首残高	562,814	577,756	▲ 14,942	
一般正味財産期末残高	552,083	562,814	▲ 10,731	
II 指定正味財産増減の部				
基本財産運用収益	77	77	0	
一般正味財産への振替額	▲ 77	▲ 77	0	
当期指定正味財産増減額	0	0	0	
指定正味財産期首残高	5,000	5,000	0	
指定正味財産期末残高	5,000	5,000	0	
III 正味財産期末残高	557,083	567,814	▲ 10,731	

※ 端数調整により、合計が一致しない場合がある。

(11) 正味財産増減計算書(公益事業・共通:事業管理費)

(単位:千円)

科目	令和5年度決算 A	令和4年度決算 B	増減 A-B	備考
I 一般正味財産増減の部				
1 経常増減の部				
(1) 経常収益				
基本財産運用収益	910	870	40	
基本財産運用益振替額	910	870	40	
特定資産運用益	132	61	71	
特定資産受取利息	132	61	71	
受取会費	4,400	4,355	45	
賛助会費収益	4,400	4,355	45	
受取負担金	620	620	0	
県等負担金収益	620	620	0	
事業収益	17,891	17,480	411	
県受託事業収益	14,730	14,725	5	
手数料収益	3,161	2,755	406	
受取補助金	37,224	37,225	▲1	
県受取補助金	37,224	37,225	▲1	
雑収益	1,360	36	1,324	
受取利息	4	5	▲1	
雑収益	1,357	31	1,326	
経常収益計	62,538	60,647	1,891	
(2) 経常費用				
事業費	56,115	57,645	▲1,530	
報酬	6,375	8,498	▲2,123	
給料	11,382	9,380	2,002	
諸手当	10,586	10,260	326	
法定福利費	6,952	7,224	▲272	
福利厚生費	45	45	0	
旅費(旅費交通費)	502	204	298	
需用費	2,640	3,161	▲521	
役務費	1,749	1,796	▲47	
委託費	2,905	2,679	226	
使用料及び賃借料	9,567	10,042	▲475	
負担金及び補助金	1,209	1,192	17	
公課費(租税公課)	740	1,824	▲1,084	
減価償却費	304	304	0	
退職給付費用	1,151	1,036	115	
経常費用計	56,115	57,645	▲1,530	
当期経常増減額	6,423	3,002	3,421	
2 経常外増減の部				
(1) 経常外収益				
経常外収益計	0	0	0	
(2) 経常外費用				
経常外費用計	0	0	0	
当期経常外増減額	0	0	0	
他会計振替前当期一般正味財産増減額	6,423	3,002	3,421	
他会計振替額	▲1	▲450	449	
当期一般正味財産増減額	6,421	2,553	3,868	
一般正味財産期首残高	16,016	13,463	2,553	
一般正味財産期末残高	22,437	16,016	6,421	
II 指定正味財産増減の部				
基本財産運用収益	910	870	40	
一般正味財産への振替額	▲910	▲870	▲40	
当期指定正味財産増減額	0	0	0	
指定正味財産期首残高	121,200	121,200	0	
指定正味財産期末残高	121,200	121,200	0	
III 正味財産期末残高	143,637	137,216	6,421	

※ 端数調整により、合計が一致しない場合がある。

(12) 正味財産増減計算書(その他事業1:企業育成に係る資金等の支援事業)

(単位:千円)

科目	令和5年度決算 A	令和4年度決算 B	増減 A-B	備考
I 一般正味財産増減の部				
1 経常増減の部				
(1) 経常収益				
経常収益計	0	0	0	
(2) 経常費用				
事業費	358	263	95	
使用料及び賃借料	0	210	▲ 210	
退職給付費用	125	53	72	
経常費用計	358	263	95	
当期経常増減額	▲ 358	▲ 263	▲ 95	
2 経常外増減の部				
(1) 経常外収益				
経常外収益計	0	0	0	
(2) 経常外費用				
経常外費用計	0	0	0	
当期経常外増減額	0	0	0	
他会計振替前当期一般正味財産増減額	▲ 358	▲ 263	▲ 95	
当期一般正味財産増減額	▲ 358	▲ 263	▲ 95	
一般正味財産期首残高	8,968	9,231	▲ 263	
一般正味財産期末残高	8,610	8,968	▲ 358	
II 指定正味財産増減の部				
当期組合損失	0	▲ 11,099	11,099	
当期指定正味財産増減額	0	▲ 11,099	11,099	
指定正味財産期首残高	0	11,099	▲ 11,099	
指定正味財産期末残高	0	0	0	
III 正味財産期末残高	8,610	8,968	▲ 358	

※ 端数調整により、合計が一致しない場合がある。

(13) 正味財産増減計算書(その他事業2:指定管理施設の駐車場管理事業)

(単位:千円)

科目	令和5年度決算 A	令和4年度決算 B	増 減 A-B	備考
I 一般正味財産増減の部				
1 経常増減の部				
(1) 経常収益				
事業収益	260,748	217,710	43,038	
展示場使用料等収益	142,337	117,442	24,895	
駐車場使用料収益	118,410	100,268	18,142	
経常収益計	260,748	217,710	43,038	
(2) 経常費用				
事業費	269,155	232,259	36,896	
報酬	3,076	2,857	219	
給料	19,119	13,719	5,400	
諸手当	6,185	4,581	1,604	
法定福利費	4,597	3,494	1,103	
福利厚生費	0	0	0	
賃金	0	200	▲ 200	
旅費(旅費交通費)	33	44	▲ 11	
需用費	44,481	39,546	4,935	
役務費	11,316	11,220	96	
委託費	87,479	72,912	14,567	
使用料及び賃借料	3,783	3,672	111	
備品購入費	1,863	947	916	
負担金及び補助金	73,032	67,528	5,504	
公課費(租税公課)	11,952	9,443	2,509	
貸倒損失	0	0	0	
リース資産減価償却費	2,211	2,061	150	
退職給付費用	27	35	▲ 8	
経常費用計	269,155	232,259	36,896	
当期経常増減額	▲ 8,407	▲ 14,549	6,142	
2 経常外増減の部				
(1) 経常外収益				
県管理費用補填金	8,407	14,549	▲ 6,142	
経常外収益計	8,407	14,549	▲ 6,142	
(2) 経常外費用				
経常外費用計	0	0	0	
当期経常外増減額	8,407	14,549	▲ 6,142	
II 指定正味財産増減の部				
当期指定正味財産増減額	0	0	0	
指定正味財産期首残高	0	0	0	
指定正味財産期末残高	0	0	0	
III 正味財産期末残高	0	0	0	

※ 端数調整により、合計が一致しない場合がある。

(14) 正味財産増減計算書 (法人会計：一般管理費)

(単位：千円)

科目	令和5年度決算 A	令和4年度決算 B	増減 A-B	備考
I 一般正味財産増減の部				
1 経常増減の部				
(1) 経常収益				
特定資産運用益	4,409	3,478	931	
特定資産受取利息	49	54	▲ 5	
特定資産運用益振替額	4,361	3,424	937	
受取会費	0	0	0	
賛助会費収益	0	0	0	
受取補助金	1,790	1,790	0	
県受取補助金	1,790	1,790	0	
雑収益	1	1	0	
受取配当金	1	1	0	
経常収益計	6,200	5,268	932	
(2) 経常費用				
管理費	5,769	3,475	2,294	
給料	600	600	0	
福利厚生費	4	5	▲ 1	
謝金 (報償費)	3,386	3,375	11	
旅費 (旅費交通費)	58	104	▲ 46	
需用費	12	12	0	
役員費	162	55	107	
使用料及び賃借料	257	192	65	
公課費 (租税公課)	174	174	0	
リース資産減価償却費	0	0	0	
賞与引当金繰入額	1,097	▲ 1,050	2,147	
経常費用計	5,769	3,475	2,294	
当期経常増減額	431	1,793	▲ 1,362	
2 経常外増減の部				
(1) 経常外収益				
経常外収益計	0	0	0	
(2) 経常外費用				
経常外費用計	0	0	0	
当期経常外増減額	0	0	0	
他会計振替前当期一般正味財産増減額	431	1,793	▲ 1,362	
当期一般正味財産増減額	431	1,793	▲ 1,362	
一般正味財産期首残高	43,731	41,938	1,793	
一般正味財産期末残高	44,162	43,731	431	
II 指定正味財産増減の部				
特定資産運用収益	4,361	3,424	937	
一般正味財産への振替額	▲ 4,361	▲ 3,424	▲ 937	
当期指定正味財産増減額	0	0	0	
指定正味財産期首残高	720,000	720,000	0	
指定正味財産期末残高	720,000	720,000	0	
III 正味財産期末残高	764,162	763,731	431	

※ 端数調整により、合計が一致しない場合がある。

5 貸借対照表の内訳

(1) 貸借対照表 (総括表)

(単位：千円)

科 目	令和5年度決算 A	令和4年度決算 B	増 減 A-B	備考
I 資産の部				
1 流動資産				
現金	1,838	1,893	▲ 55	
普通預金	223,373	206,493	16,880	
未収金	331,516	312,884	18,632	
未収収益	8,829	9,517	▲ 688	
立替金	0	303	▲ 303	
貸倒引当金	▲ 1,624	▲ 1,676	52	
前払費用	919	11,897	▲ 10,978	
貸付金	74,766	77,364	▲ 2,598	
流動資産合計	639,617	618,675	20,942	
2 固定資産				
(1) 基本財産				
普通預金	1,493	100,216	▲ 98,723	
投資有価証券	124,707	25,984	98,723	
基本財産合計	126,200	126,200	0	
(2) 特定資産				
技術振興基金引当資産	932,265	932,265	0	
預金	457,930	482,256	▲ 24,326	
有価証券	474,335	450,009	24,326	
科学技術振興基金引当資産	1,867,407	2,267,407	▲ 400,000	
預金	7,062	7,370	▲ 308	
有価証券	1,860,345	2,260,037	▲ 399,692	
グループ補助金無利子貸付事業 積立資産	0	0	0	
預金	0	0	0	
グループ補助金無利子貸付管理 事業基金引当資産	4,598,555	4,598,555	0	
預金	8,579	8,582	▲ 3	
有価証券	4,589,976	4,589,973	3	
出資金	0	0	0	
建物	58,069	62,769	▲ 4,700	
什器備品	0	0	0	
ソフトウェア	2,948	4,752	▲ 1,804	
退職給付引当資産	43,093	39,309	3,784	
預金	43,093	39,309	3,784	
減価償却引当資産	55,329	53,765	1,564	
グループ補助金無利子貸付事業 支援引当資産	117,179	95,969	21,210	
事業費均衡化積立資産	369,313	353,700	15,613	
預金	330,317	314,706	15,611	
有価証券	38,996	38,994	2	
割賦設備預り保証金引当資産	990	990	0	
収支差額変動準備積立資産	408	67,941	▲ 67,533	
リース設備引当準備積立資産	0	0	0	
貸与原資準備積立資産	225,352	225,352	0	
預金	225,352	225,352	0	
特定資産合計	8,270,908	8,702,774	▲ 431,866	
(3) その他固定資産				
建物附属設備	11,062	2,863	8,199	
什器備品	1,362	2,368	▲ 1,006	
電話加入権	437	437	0	
保証金	440	420	20	
預託金	109	109	0	
出資金	20	20	0	
長期前払費用	80	841	▲ 761	
長期貸付金	565,280	650,585	▲ 85,305	
リース資産	3,353	15,275	▲ 11,922	
その他固定資産計	582,143	672,916	▲ 90,773	
固定資産合計	8,979,251	9,501,891	▲ 522,640	
資産合計	9,618,868	10,120,566	▲ 501,698	

II 負債の部				
1 流動負債				
未払金	183,969	211,042	▲ 27,073	
預り金	7,318	17,281	▲ 9,963	
賞与引当金	13,817	12,720	1,097	
前受金	18,816	8,225	10,591	
仮受金	0	2,255	▲ 2,255	
1年以内返済予定長期借入金	75,632	77,364	▲ 1,732	
広島県借入金	75,632	77,364	▲ 1,732	
1年内返済予定リース債務	1,750	11,922	▲ 10,172	
流動負債合計	301,301	340,809	▲ 39,508	
2 固定負債				
長期借入金	5,175,863	5,262,034	▲ 86,171	
広島県借入金	5,175,863	5,262,034	▲ 86,171	
グループ補助金無利子貸付事業借入金	577,308	663,479	▲ 86,171	
グループ補助金無利子貸付管理事業借入金	4,598,555	4,598,555	0	
退職給付引当金	43,093	39,309	3,784	
グループ補助金無利子貸付事業支援引当金	117,179	95,969	21,210	
科学技術振興基金返還引当金	1,867,407	2,267,407	▲ 400,000	
リース債務	1,604	3,353	▲ 1,749	
割賦設備・機械保証預り金	990	990	0	
固定負債合計	7,206,136	7,669,062	▲ 462,926	
負債合計	7,507,438	8,009,871	▲ 502,433	
III 正味財産の部				
1 指定正味財産				
寄付金	1,058,465	1,058,465	0	
国庫補助金	0	0	0	
地方公共団体補助金	46,560	50,650	▲ 4,090	
出資金	0	0	0	
特定資産運用益	45,651	36,966	8,685	
指定正味財産合計	1,150,675	1,146,081	4,594	
(うち基本財産への充当額)	126,200	126,200	0	
(うち特定資産への充当額)	1,024,475	1,019,881	4,594	
2 一般正味財産	960,755	964,614	▲ 3,859	
(うち基本財産への充当額)	0	0	0	
(うち特定資産への充当額)	619,208	680,663	▲ 61,455	
正味財産合計	2,111,430	2,110,694	736	
負債及び正味財産合計	9,618,868	10,120,566	▲ 501,698	

※ 端数調整により合計が一致しない場合がある。

(2) 貸借対照表(公益目的事業合計)

(単位: 千円)

科 目	令和5年度決算 A	令和4年度決算 B	増 減 A-B	備考
I 資産の部				
1 流動資産				
現金	1,801	1,809	▲ 8	
普通預金	203,198	154,631	48,567	
未収金	331,516	312,884	18,632	
未収収益	8,330	8,942	▲ 612	
貸倒引当金	▲ 1,624	▲ 1,676	52	
前払費用	919	11,897	▲ 10,978	
貸付金	74,766	77,364	▲ 2,598	
他事業会計貸付金	634,120	506,010	128,110	
流動資産合計	1,253,026	1,071,861	181,165	
2 固定資産				
(1) 基本財産				
普通預金	1,493	100,216	▲ 98,723	
投資有価証券	124,707	25,984	98,723	
基本財産合計	126,200	126,200	0	
(2) 特定資産				
技術振興基金引当資産	212,265	212,265	0	
預金	2,957	212,265	▲ 209,308	
科学技術振興基金引当資産	1,867,407	2,267,407	▲ 400,000	
預金	7,062	7,370	▲ 308	
有価証券	1,860,345	2,260,037	▲ 399,692	
グループ補助金無利子貸付事業 積立資産	0	0	0	
預金	0	0	0	
グループ補助金無利子貸付管理 事業基金引当資産	4,598,555	4,598,555	0	
預金	8,579	8,582	▲ 3	
有価証券	4,589,976	4,589,973	3	
建物	58,069	62,769	▲ 4,700	
什器備品	0	0	0	
ソフトウェア	2,948	4,752	▲ 1,804	
退職給付引当資産	20,334	16,674	3,660	
預金	20,334	16,674	3,660	
減価償却引当資産	55,329	53,765	1,564	
グループ補助金無利子貸付事業 支援引当資産	117,179	95,969	21,210	
事業費均衡化積立資産	317,659	302,119	15,540	
預金	278,663	263,125	15,538	
有価証券	38,996	38,994	2	
割賦設備預り保証金引当資産	990	990	0	
収支差額変動準備積立資産	408	67,941	▲ 67,533	
リース設備引当準備積立資産	0	0	0	
貸与原資準備積立資産	225,352	225,352	0	
預金	225,352	225,352	0	
特定資産合計	7,476,495	7,908,559	▲ 432,064	
(3) その他固定資産				
建物附属設備	11,062	2,863	8,199	
什器備品	1,362	2,368	▲ 1,006	
預託金	28	28	0	
長期前払費用	80	841	▲ 761	
長期貸付金	565,280	650,585	▲ 85,305	
リース資産	3,353	15,275	▲ 11,922	
その他固定資産計	581,165	671,959	▲ 90,794	
固定資産合計	8,183,860	8,706,718	▲ 522,858	
資産合計	9,436,886	9,778,579	▲ 341,693	

II 負債の部				
1 流動負債				
未払金	183,745	185,103	▲ 1,358	
預り金	788	3,276	▲ 2,488	
前受金	18,816	8,225	10,591	
仮受金	0	2,255	▲ 2,255	
1年以内返済予定長期借入金	75,632	77,364	▲ 1,732	
広島県借入金	75,632	77,364	▲ 1,732	
1年内返済予定リース債務	1,750	11,922	▲ 10,172	
他会計借入金	634,120	506,010	128,110	
流動負債合計	914,850	794,155	120,695	
2 固定負債				
長期借入金	5,175,863	5,262,034	▲ 86,171	
広島県借入金	5,175,863	5,262,034	▲ 86,171	
グループ補助金無利子貸付事業借入金	577,308	663,479	▲ 86,171	
グループ補助金無利子貸付管理事業借入金	4,598,555	4,598,555	0	
退職給付引当金	20,334	16,674	3,660	
グループ補助金無利子貸付事業支援引当金	117,179	95,969	21,210	
科学技術振興基金返還引当金	1,867,407	2,267,407	▲ 400,000	
リース債務	1,604	3,353	▲ 1,749	
割賦設備・機械保証預り金	990	990	0	
固定負債合計	7,183,377	7,646,428	▲ 463,051	
負債合計	8,098,227	8,440,583	▲ 342,356	
III 正味財産の部				
1 指定正味財産				
寄付金	338,465	338,465	0	
国庫補助金	0	0	0	
地方公共団体補助金	46,560	50,650	▲ 4,090	
特定資産運用益	45,651	36,966	8,685	
指定正味財産合計	430,675	426,081	4,594	
(うち基本財産への充当額)	126,200	126,200	0	
(うち特定資産への充当額)	304,475	299,881	4,594	
2 一般正味財産	907,983	911,915	▲ 3,932	
(うち基本財産への充当額)	0	0	0	
(うち特定資産への充当額)	567,555	629,083	▲ 61,528	
正味財産合計	1,338,659	1,337,996	663	
負債及び正味財産合計	9,436,886	9,778,579	▲ 341,693	

※ 端数調整により合計が一致しない場合がある。

(3) 貸借対照表 (収益等事業合計)

(単位: 千円)

科 目	令和5年度決算 A	令和4年度決算 B	増 減 A-B	備考
I 資産の部				
1 流動資産				
普通預金	0	10,750	▲ 10,750	
流動資産合計	0	10,750	▲ 10,750	
2 固定資産				
(1) 基本財産				
基本財産合計	0	0	0	
(2) 特定資産				
出資金	0	0	0	
退職給付引当資産	3,360	3,234	126	
預金	3,360	3,234	126	
事業費均衡化積立資産	8,579	8,937	▲ 358	
預金	8,579	8,937	▲ 358	
特定資産合計	11,939	12,171	▲ 232	
(3) その他固定資産				
預託金	31	31	0	
その他固定資産計	31	31	0	
固定資産合計	11,969	12,202	▲ 233	
資産合計	11,969	22,952	▲ 10,983	
II 負債の部				
1 流動負債				
未払金	0	0	0	
預り金	0	10,750	▲ 10,750	
流動負債合計	0	10,750	▲ 10,750	
2 固定負債				
退職給付引当金	3,360	3,234	126	
固定負債合計	3,360	3,234	126	
負債合計	3,360	13,984	▲ 10,624	
III 正味財産の部				
1 指定正味財産				
出資金	0	0	0	
指定正味財産合計	0	0	0	
(うち基本財産への充当額)	0	0	0	
(うち特定資産への充当額)	0	0	0	
2 一般正味財産	8,610	8,968	▲ 358	
(うち基本財産への充当額)	0	0	0	
(うち特定資産への充当額)	8,579	8,937	▲ 358	
正味財産合計	8,610	8,968	▲ 358	
負債及び正味財産合計	11,969	22,952	▲ 10,983	

※ 端数調整により合計が一致しない場合がある。

(4) 貸借対照表 (法人会計)

(単位：千円)

科 目	令和5年度決算 A	令和4年度決算 B	増 減 A-B	備考
I 資産の部				
1 流動資産				
現金	37	84	▲ 47	
普通預金	20,175	41,113	▲ 20,938	
未収収益	499	575	▲ 76	
立替金	0	303	▲ 303	
流動資産合計	20,711	42,074	▲ 21,363	
2 固定資産				
(1) 基本財産				
基本財産合計	0	0	0	
(2) 特定資産				
技術振興基金引当資産	720,000	720,000	0	
預金	454,974	269,991	184,983	
有価証券	265,026	450,009	▲ 184,983	
退職給付引当資産	19,400	19,400	0	
預金	19,400	19,400	0	
事業費均衡化積立資産	43,075	42,644	431	
預金	43,075	42,644	431	
特定資産合計	782,475	782,044	431	
(3) その他固定資産				
電話加入権	437	437	0	
保証金	440	420	20	
預託金	50	50	0	
出資金	20	20	0	
その他固定資産計	947	927	20	
固定資産合計	783,422	782,971	451	
資産合計	804,133	825,045	▲ 20,912	
II 負債の部				
1 流動負債				
未払金	224	25,939	▲ 25,715	
預り金	6,530	3,255	3,275	
賞与引当金	13,817	12,720	1,097	
流動負債合計	20,571	41,914	▲ 21,343	
2 固定負債				
退職給付引当金	19,400	19,400	0	
固定負債合計	19,400	19,400	0	
負債合計	39,971	61,314	▲ 21,343	
III 正味財産の部				
1 指定正味財産				
寄付金	720,000	720,000	0	
指定正味財産合計	720,000	720,000	0	
(うち基本財産への充当額)	0	0	0	
(うち特定資産への充当額)	720,000	720,000	0	
2 一般正味財産	44,162	43,731	431	
(うち基本財産への充当額)	0	0	0	
(うち特定資産への充当額)	43,075	42,644	431	
正味財産合計	764,162	763,731	431	
負債及び正味財産合計	804,133	825,045	▲ 20,912	

※ 端数調整により合計が一致しない場合がある。

(5) 貸借対照表 (内部取引消去)

(単位：千円)

科 目	令和5年度決算 A	令和4年度決算 B	増 減 A-B	備考
I 資産の部				
1 流動資産				
他事業会計貸付金	▲ 634,120	▲ 506,010	▲ 128,110	
流動資産合計	▲ 634,120	▲ 506,010	▲ 128,110	
2 固定資産				
(1) 基本財産				
基本財産合計	0	0	0	
(2) 特定資産				
特定資産合計	0	0	0	
(3) その他固定資産				
その他固定資産計	0	0	0	
固定資産合計	0	0	0	
資産合計	▲ 634,120	▲ 506,010	▲ 128,110	
II 負債の部				
1 流動負債				
他会計借入金	▲ 634,120	▲ 506,010	▲ 128,110	
流動負債合計	▲ 634,120	▲ 506,010	▲ 128,110	
2 固定負債				
固定負債合計	0	0	0	
負債合計	▲ 634,120	▲ 506,010	▲ 128,110	
III 正味財産の部				
1 指定正味財産				
指定正味財産合計	0	0	0	
(うち基本財産への充当額)	0	0	0	
(うち特定資産への充当額)	0	0	0	
2 一般正味財産	0	0	0	
(うち基本財産への充当額)	0	0	0	
(うち特定資産への充当額)	0	0	0	
正味財産合計	0	0	0	
負債及び正味財産合計	▲ 634,120	▲ 506,010	▲ 128,110	

※ 端数調整により合計が一致しない場合がある。