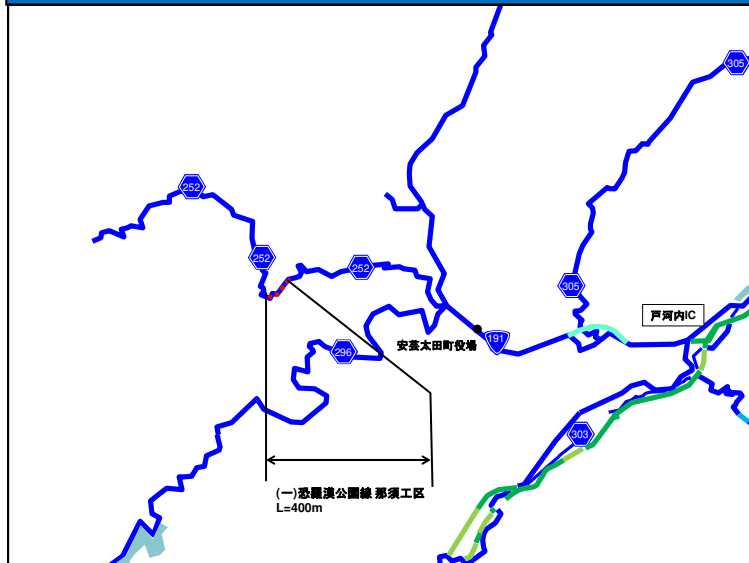


一般県道 恐羅漢公園線 那須工区

【位置図】



【事業箇所概略図】



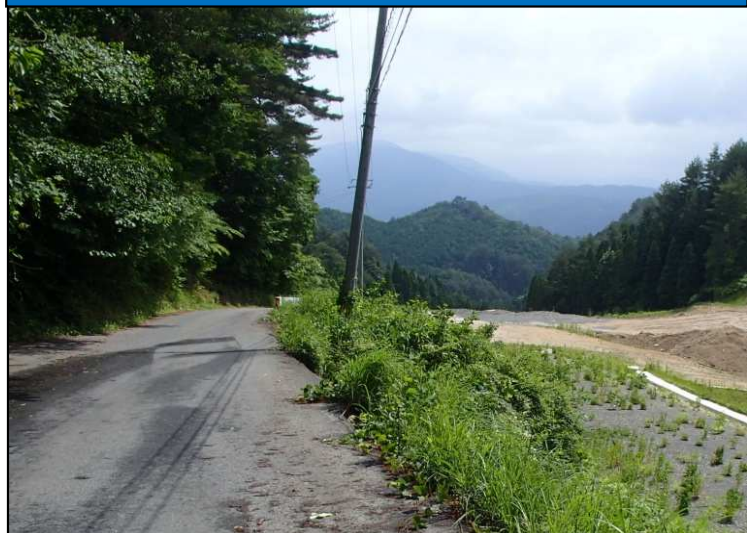
【事業目的】

一般県道恐羅漢公園線は、山県郡安芸太田町横川を起点とし、同町戸河内に至る地域幹線道路であり、恐羅漢スキー場へのアクセス道路として、冬季には特に交通が集中する路線である。

事業区間の現道は幅員が狭小で線形が悪いため、車両の離合が困難であることから、安全で円滑な交通の確保が課題となっている。

そのため、交通の円滑化を目的に、現道の拡幅を行うものである。

【施工前】



【事業概要】

事業箇所：広島県山県郡安芸太田町那須

事業延長：0.4km

事業内容：現道拡幅

道路規格：3種4級

設計速度：30km/h

幅員：8.0m(2車線)

【施工状況】



【令和6年度事業内容】

改良工事