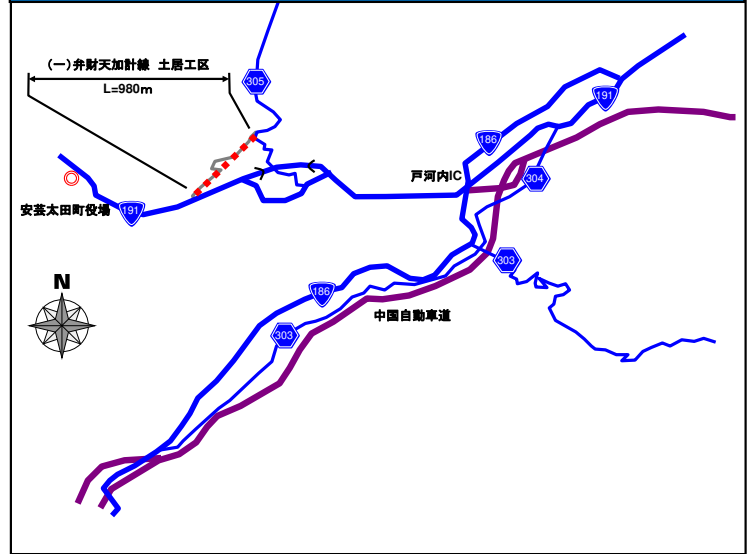


一般県道 弁財天加計線 土居工区

【位置図】



【事業箇所概略図】



【事業目的】

一般県道弁財天加計線は、山県郡安芸太田町上殿から同町加計を結ぶ地域内幹線道路である。

現道はカーブが多いため見通しが悪く、道路幅が狭いため車両の離合が困難であるなど、地域住民の安全で円滑な交通が確保されていない。

そのため、交通の円滑化及び安全確保を目的に、現道(町道)の拡幅及びバイパス道路を整備するものである。

【施工前】



【事業概要】

事業箇所: 広島県山県郡安芸太田町土居

事業延長: 0.98km

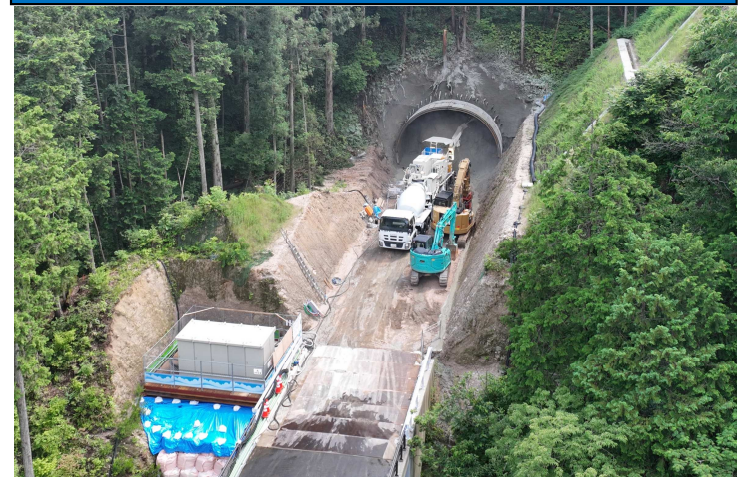
事業内容: 現道(町道)拡幅+バイパス整備

道路規格: 3種4級

設計速度: 30km/h

幅員: 7.0m(2車線)

【施工状況】



【令和6年度事業内容】

調査設計、トンネル工事