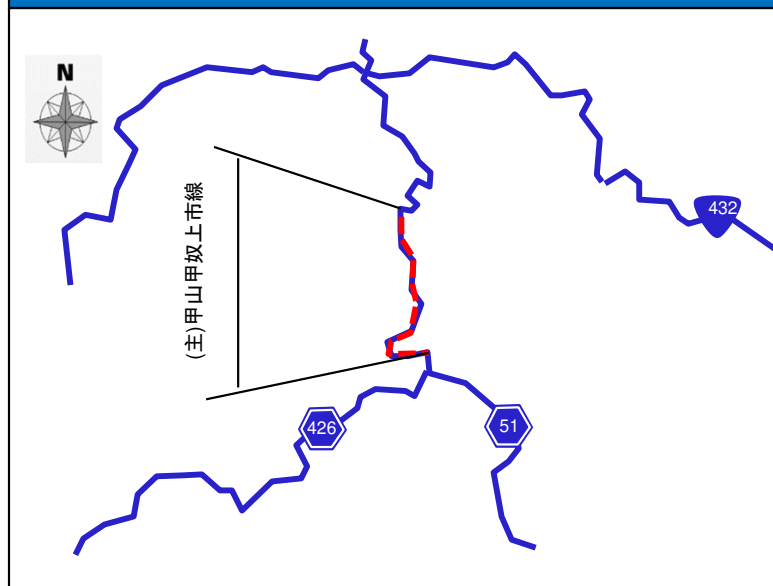


# 主要地方道 甲山甲奴上市線 太郎丸工区

## 【位置図】



## 【事業箇所概略図】



## 【事業目的】

主要地方道甲山甲奴上市線は、世羅郡世羅町から三次市甲奴町を經由し、庄原市総領町を結ぶ地域幹線道路であり、地域の活性化や連携強化に貢献する重要な路線である。

事業区間は、現道は幅員が狭小で線形が悪いため、車両の離合が困難であることから、安全で円滑な交通の確保が課題となっている。

そのため、交通の円滑化を目的に、改良工事を行うものである。

## 【事業概要】

事業箇所：広島県三次市甲奴町

事業延長：2.1km

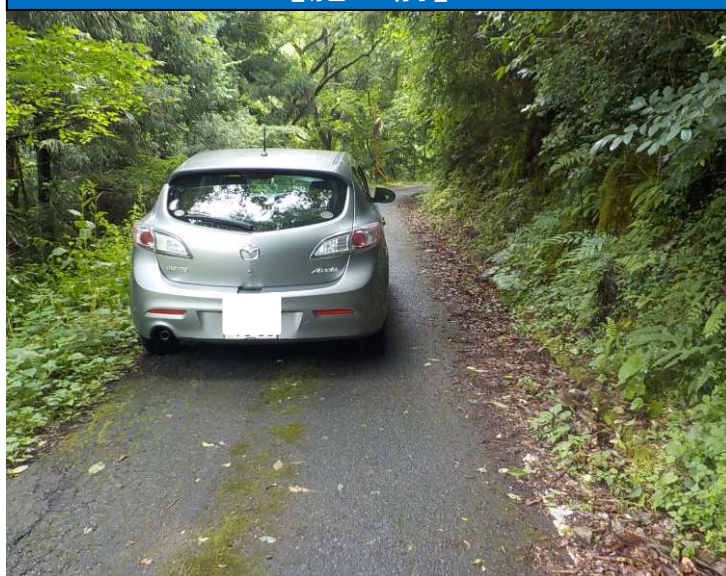
事業内容：現道拡幅+バイパス整備

道路規格：3種4級

設計速度：40km/h

幅員：8.0m(2車線)

## 【施工前】



## 【令和6年度事業内容】

調査設計