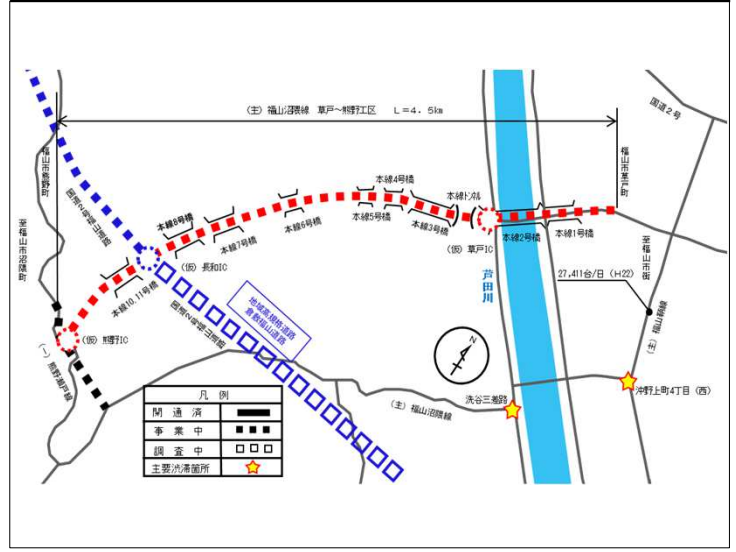


主要地方道 福山沼隈線 草戸～熊野工区

【位置図】



【事業箇所概略図】



【事業目的】

主要地方道福山沼隈線は、福山市水呑町と福山市沼隈町を結ぶ主要幹線道路であり、地域高規格道路倉敷福山道路の一部を形成する一般国道2号福山道路と一体となって福山中心部と市南西部及び沼隈町方面地域との連絡を強化する道路である。

主要地方道福山沼隈線は、主要渋滞箇所である洗谷三差路や沖野上町4丁目（西）を回避するだけでなく、一般国道2号福山道路（長和IC）へのアクセス道路として一体となって整備することで、物流の効率化や地域間交流の活性化などに資する道路である。

【施工状況】



【事業概要】

事業箇所: 広島県福山市
草戸町～熊野町
事業延長: 4.5km
事業内容: バイパス整備
道路規格: 3種2級
設計速度: 60km/h
幅員: 9.5m(2/4車線)

【令和6年度事業内容】

調査設計、用地補償、橋梁上下部工 等

【施工状況】

