

地区別実施計画

資料3

図郭番号	調査区域区分	港湾名	河川名	地区名	調査年月日	縮尺	プロット番号	通し番号
尾系1	港湾単独	尾道糸崎港	—	貝野地区	平成30年7月25日	1/1,040	01	1/1



適用類型	対応予定	区域凡例
	年 月	<div style="border: 2px solid red; width: 30px; height: 15px; display: inline-block;"></div> 小型船舶用泊地の区域(案) : <div style="border: 2px solid blue; width: 30px; height: 15px; display: inline-block;"></div>

- P モーターボート・ヨット類
- A 遊漁船
- B 漁船
- C 事業用船舶

- P モーターボート・ヨット類の沈船・廃船
- A 遊漁船の沈船・廃船
- B 漁船の沈船・廃船
- C 事業用船舶の沈船・廃船

地区別実施計画

※この地区に、暫定係留区域は設定されません。

資料3

図郭番号	調査区域区分	港湾名	河川名	地区名	調査年月日	縮尺	プロット番号	通し番号
尾系1	港湾河川重複	尾道系崎港	沼田川	沼田大橋～河口	平成30年7月25日	1/4,840	02	1/1



適用類型	対応予定	区域凡例
	年 月	 

-  モーターボート・ヨット類
-  モーターボート・ヨット類の沈船・廃船
-  遊漁船
-  遊漁船の沈船・廃船
-  漁船
-  漁船の沈船・廃船
-  事業用船舶
-  事業用船舶の沈船・廃船

地区別実施計画

※この地区に、暫定係留区域は設定されません。

資料3

区郭番号	調査区域区分	港湾名	河川名	地区名	調査年月日	縮尺	プロット番号	通し番号
尾糸1	港湾河川重複	尾道系崎港	西野川	西野川地区	平成30年7月25日	1/1,950	04	1/1



適用類型	対応予定	区域凡例
	年 月	

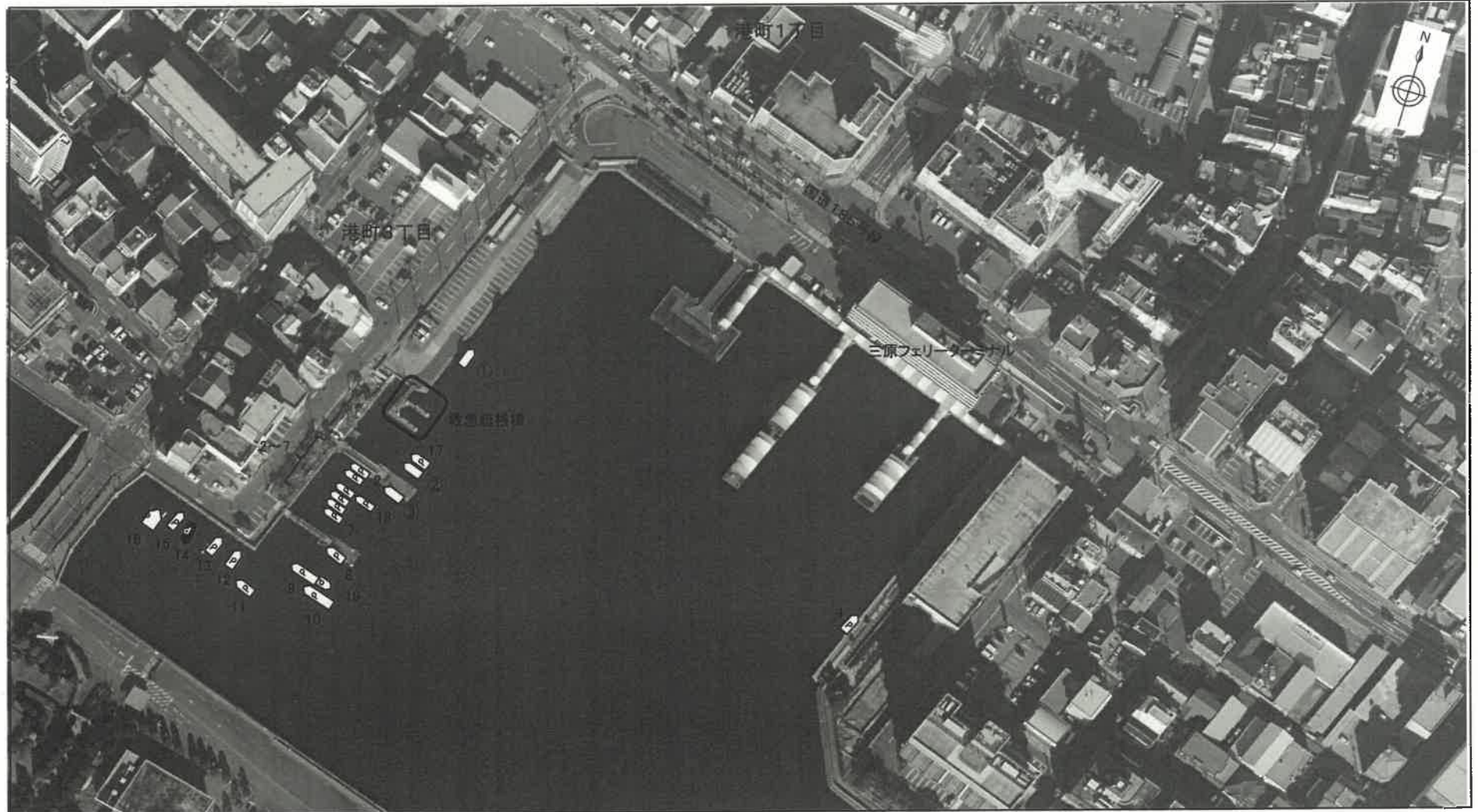
- モーターボート・ヨット類
- モーターボート・ヨット類の沈船・廃船
- 遊漁船
- 遊漁船の沈船・廃船
- 漁船
- 漁船の沈船・廃船
- 事業用船舶
- 事業用船舶の沈船・廃船

地区別実施計画









この地区に、暫定係留区域は設定されません。

資料3

図郭番号	調査区域区分	港湾名	河川名	地区名	調査年月日	縮尺	プロット番号	通し番号
尾糸1	港湾単独	尾道糸崎港	—	三原内港地区	平成30年7月25日	1/1,400	05	1/1



適用類型	対応予定	区域凡例
		
		

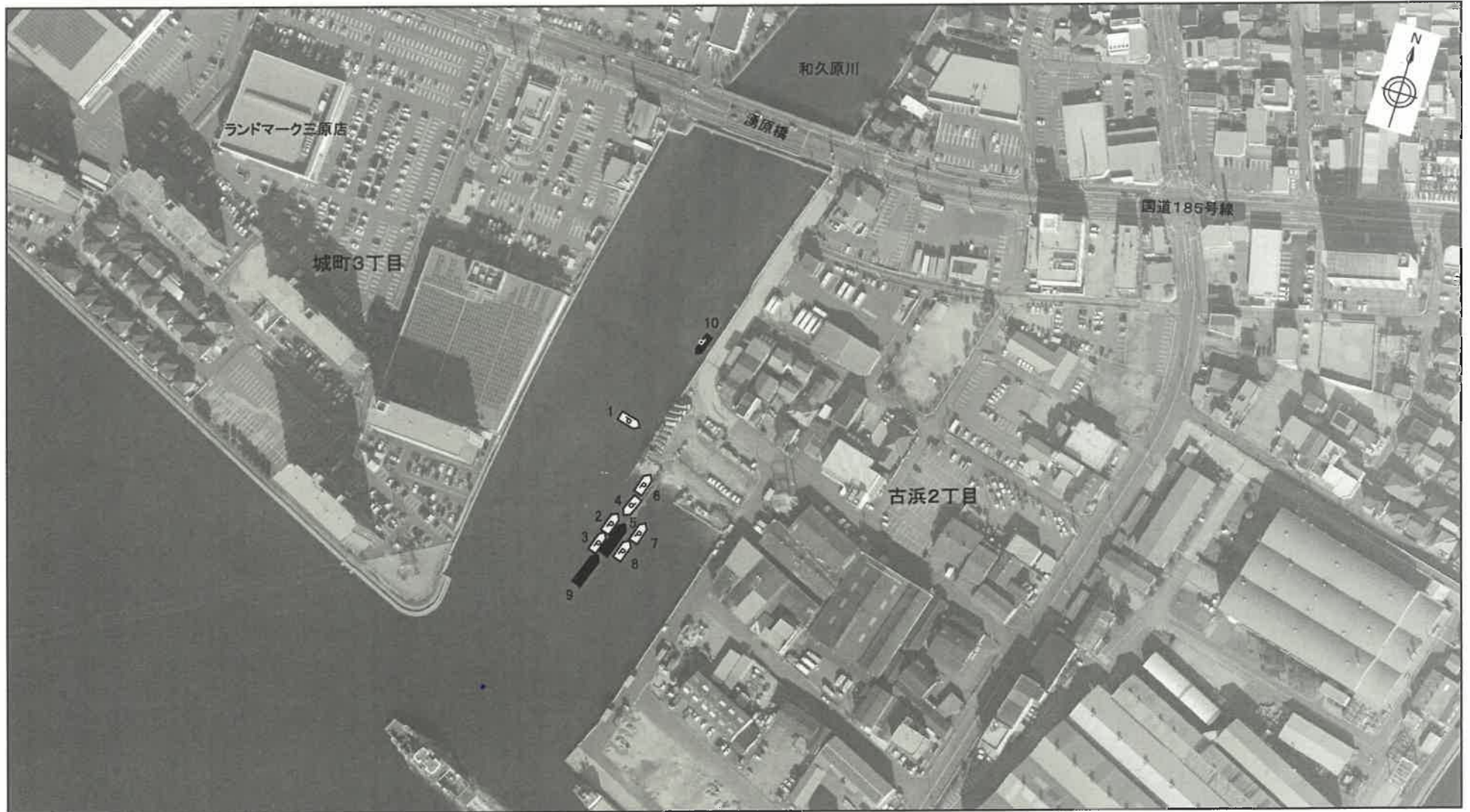
- | | |
|--|--|
|  モーターボート・ヨット類 |  モーターボート・ヨット類の沈船・廃船 |
|  遊漁船 |  遊漁船の沈船・廃船 |
|  漁船 |  漁船の沈船・廃船 |
|  事業用船舶 |  事業用船舶の沈船・廃船 |


地区別実施計画

※この地区に、暫定係留区域は設定されません。

資料3

図郭番号	調査区域区分	港湾名	河川名	地区名	調査年月日	縮尺	プロット番号	通し番号
尾糸1	港湾単独	尾道系崎港	—	和久原川地区	平成30年7月25日	1/1,970	06	1/1



適用類型	対応予定	区域凡例
	年 月	 

- | | |
|--|--|
|  モーターボート・ヨット類 |  モーターボート・ヨット類の沈船・廃船 |
|  遊漁船 |  遊漁船の沈船・廃船 |
|  漁船 |  漁船の沈船・廃船 |
|  事業用船舶 |  事業用船舶の沈船・廃船 |

地区別実施計画

※この地区に、暫定係留区域は設定されません。

資料3

図郭番号	調査区域区分	港湾名	河川名	地区名	調査年月日	縮尺	プロット番号	通し番号
11	一般海域	—	—	久津地区	平成30年7月30日	1/990	207	1/1



適用類型	対応予定	区域凡例
	年 月	

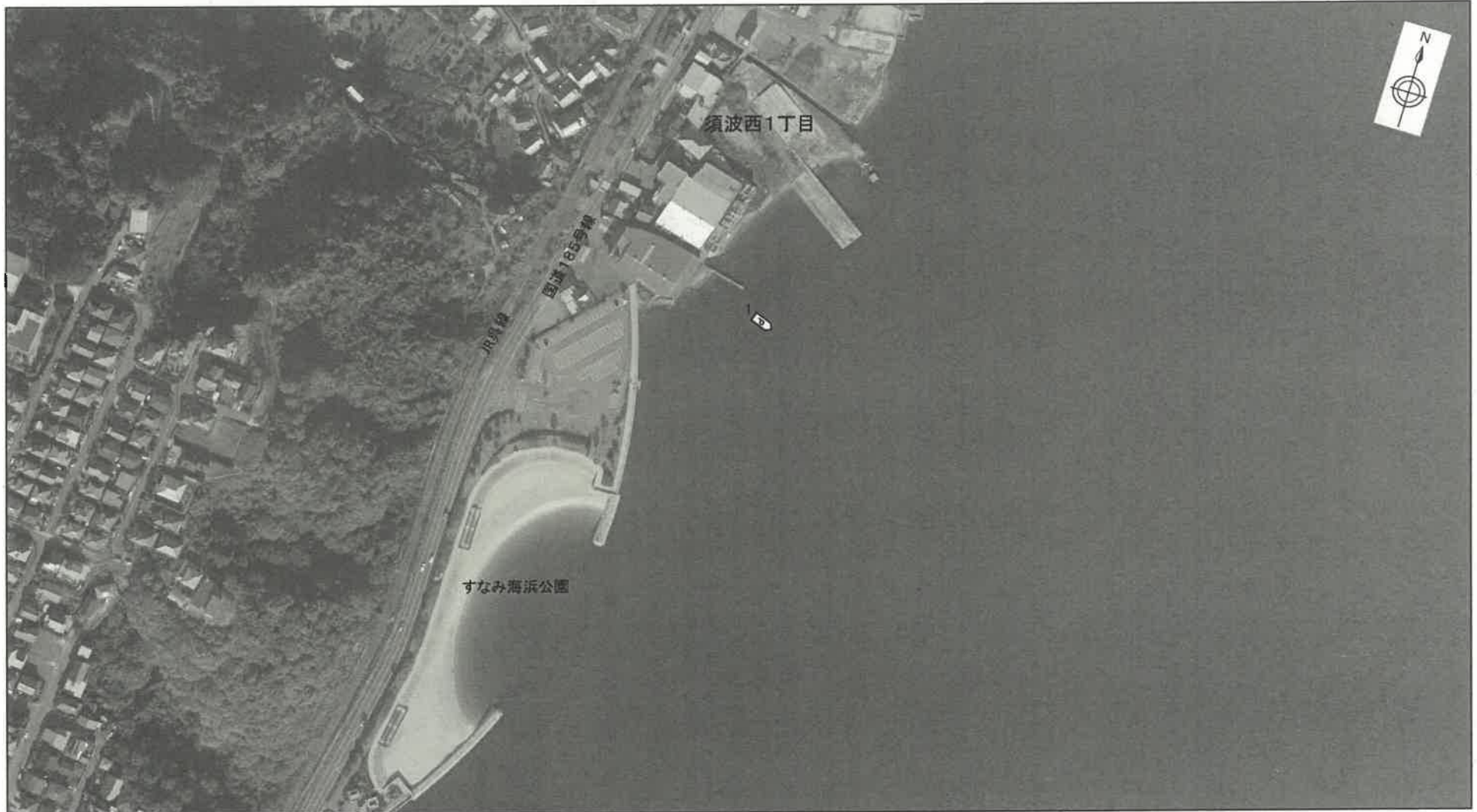
- | | |
|--|--|
|  モーターボート・ヨット類 |  モーターボート・ヨット類の沈船・廃船 |
|  遊漁船 |  遊漁船の沈船・廃船 |
|  漁船 |  漁船の沈船・廃船 |
|  事業用船舶 |  事業用船舶の沈船・廃船 |


地区別実施計画






※この地区に、暫定係留区域は設定されません。

資料3

図郭番号	調査区域区分	港湾名	河川名	地区名	調査年月日	縮尺	プロット番号	通し番号
10	一般海域	—	—	須波地区	平成30年7月25日	1/2,350	208	1/1



適用類型	対応予定	区域凡例
	年 月	 

-  モーターボート・ヨット類
-  遊漁船
-  漁船
-  事業用船舶
-  モーターボート・ヨット類の沈船・廃船
-  遊漁船の沈船・廃船
-  漁船の沈船・廃船
-  事業用船舶の沈船・廃船


地区別実施計画









※この地区に、暫定係留区域は設定されません。

資料 3

図郭番号	調査区域区分	港湾名	河川名	地区名	調査年月日	縮尺	プロット番号	通し番号
10	港湾単独	須波港	—	須波港地区	平成30年7月25日	1/1,760	209	1/1



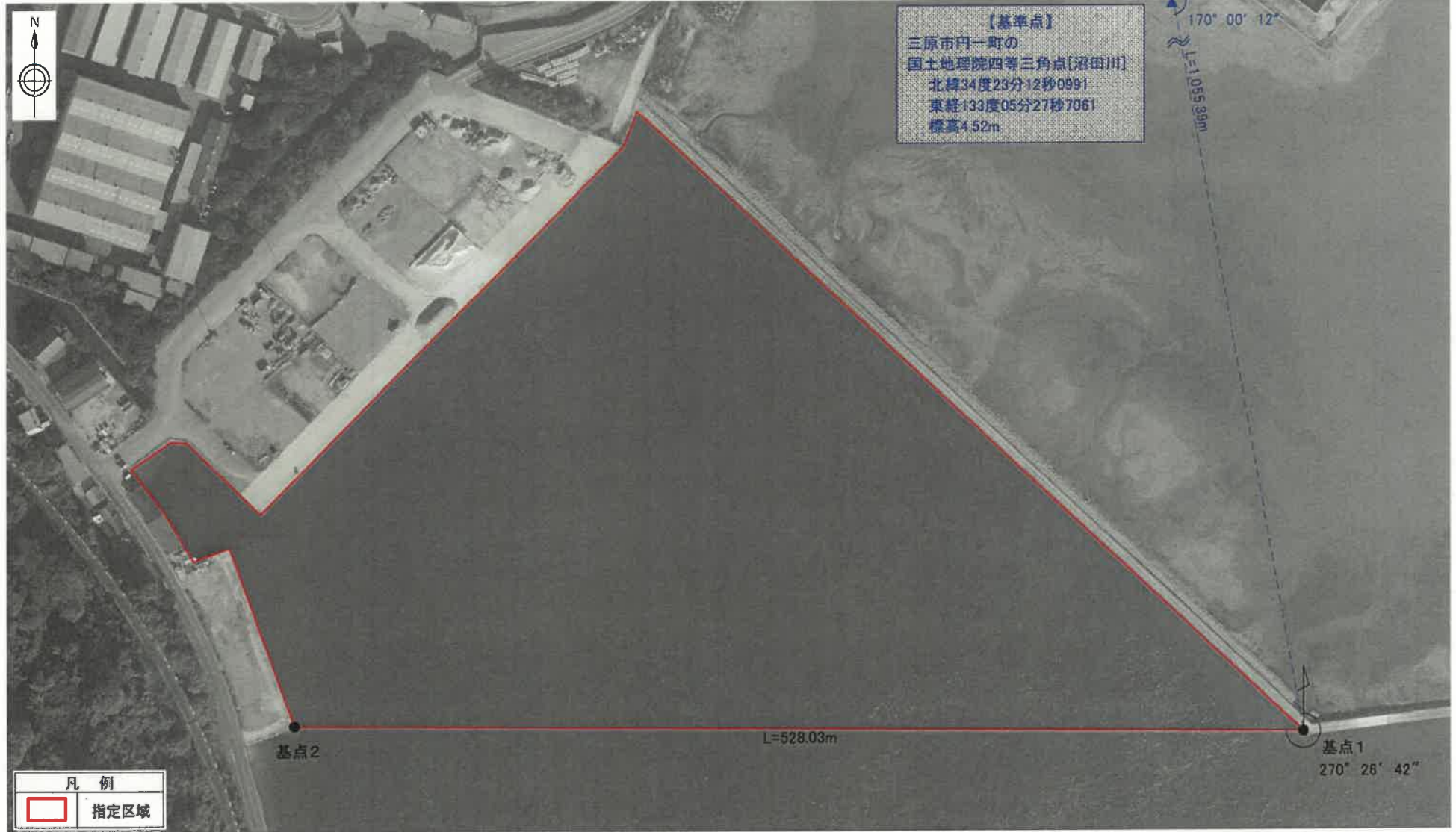
適用類型	対応予定	区域凡例
		小型船舶用泊地の区域 

- | | |
|--|--|
|  モーターボート・ヨット類 |  モーターボート・ヨット類の沈船・廃船 |
|  遊漁船 |  遊漁船の沈船・廃船 |
|  漁船 |  漁船の沈船・廃船 |
|  事業用船舶 |  事業用船舶の沈船・廃船 |

禁止区域図

資料 4

図郭番号	調査区域区分	港湾名	河川名	地区名	調査年月日	縮尺	プロット番号	通し番号
尾糸1	港湾単独	尾道糸崎港	-	貝野地区		1/2,000	01	1/1



禁止区域図

図郭番号	調査区域区分	港湾名	河川名	地区名	調査年月日	縮尺	プロット番号	通し番号
尾糸1	港湾河川重複	尾道糸崎港	沼田川	沼田川地区		1/6,000	02	1/1



禁止区域図

資料 4

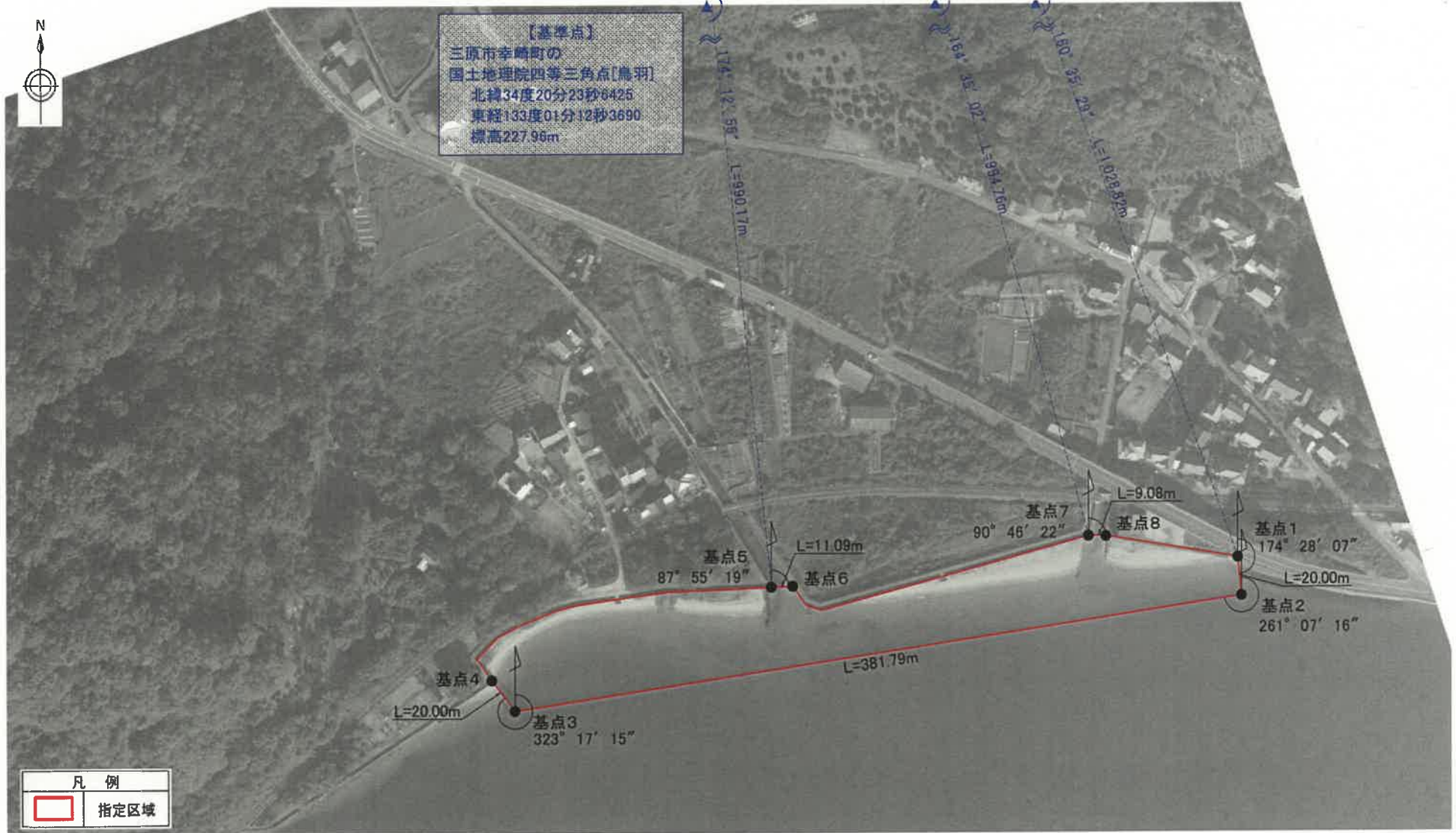
図郭番号	調査区域区分	港湾名	河川名	地区名	調査年月日	縮尺	プロット番号	通し番号
尾糸1	港湾河川重複	尾道糸崎港	西野川・和久原川	西野川・三原内港・和久原川		1/6,000	04~6	1/1



禁止区域図

資料 4

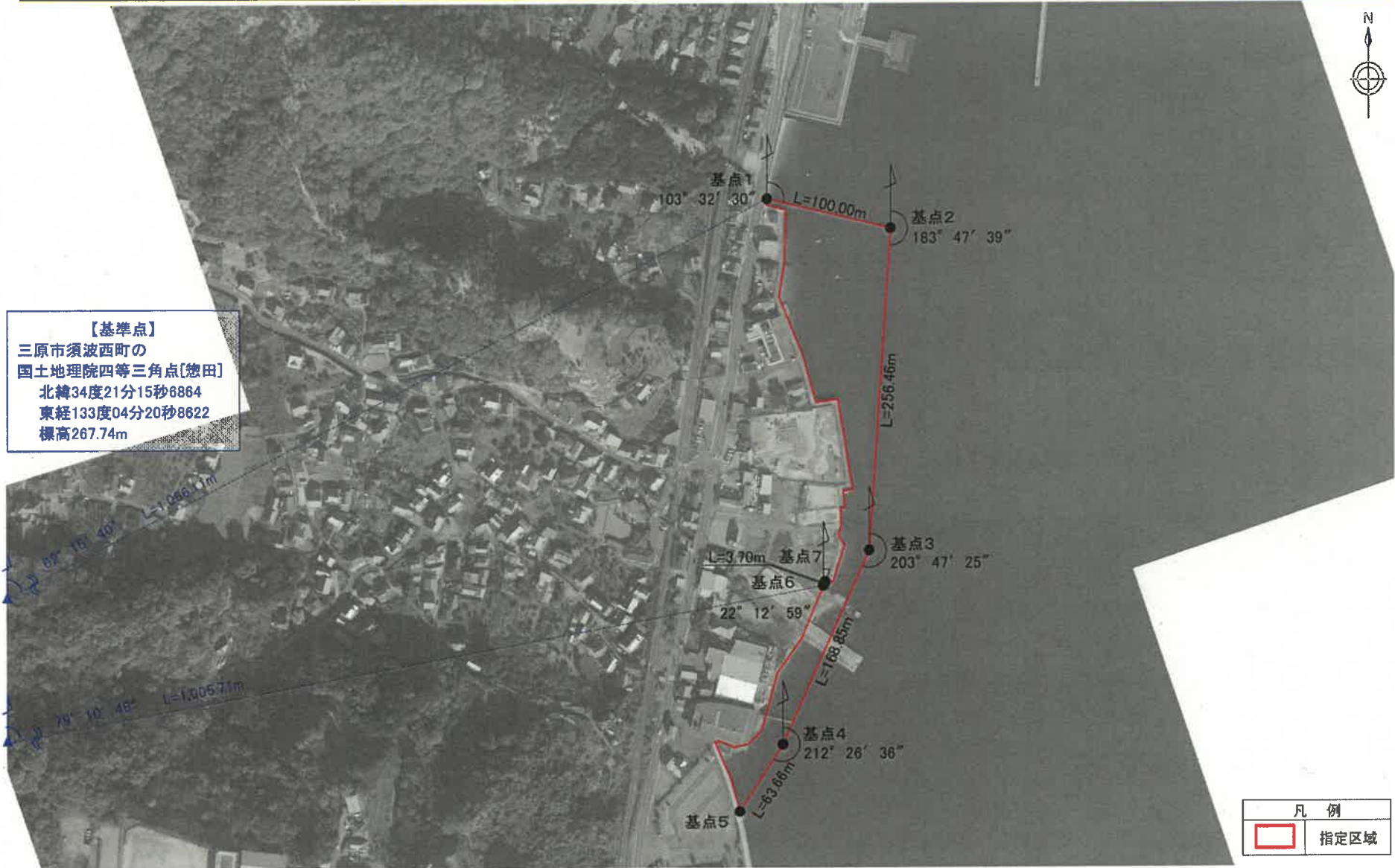
図郭番号	調査区域区分	港湾名	河川名	地区名	調査年月日	縮尺	プロット番号	通し番号
11	一般海域	-	-	久津地区		1/2,000	207	1/1



禁止区域図

資料 4

図郭番号	調査区域区分	港湾名	河川名	地区名	調査年月日	縮尺	プロット番号	通し番号
10	一般海域	-	-	須波地区		1/3,000	208	1/1



禁止区域図

資料 4

図郭番号	調査区域区分	港湾名	河川名	地区名	調査年月日	縮尺	プロット番号	通し番号
10	港湾単独	須波港	-	須波港地区		1/3,000	209	1/1

【基準点】
三原市沖浦町の
国土地理院二等三角点[畑]
北緯34度22分06秒0363
東経133度04分21秒4602
標高444.85m

