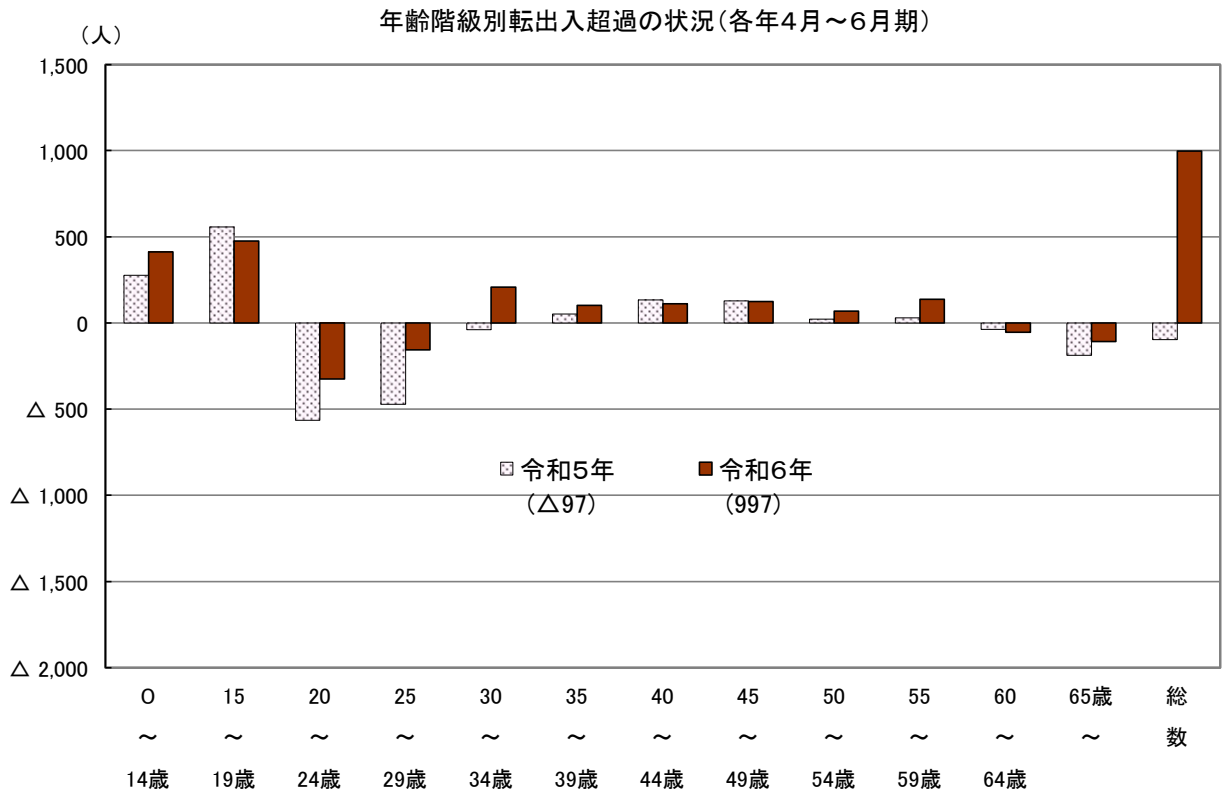
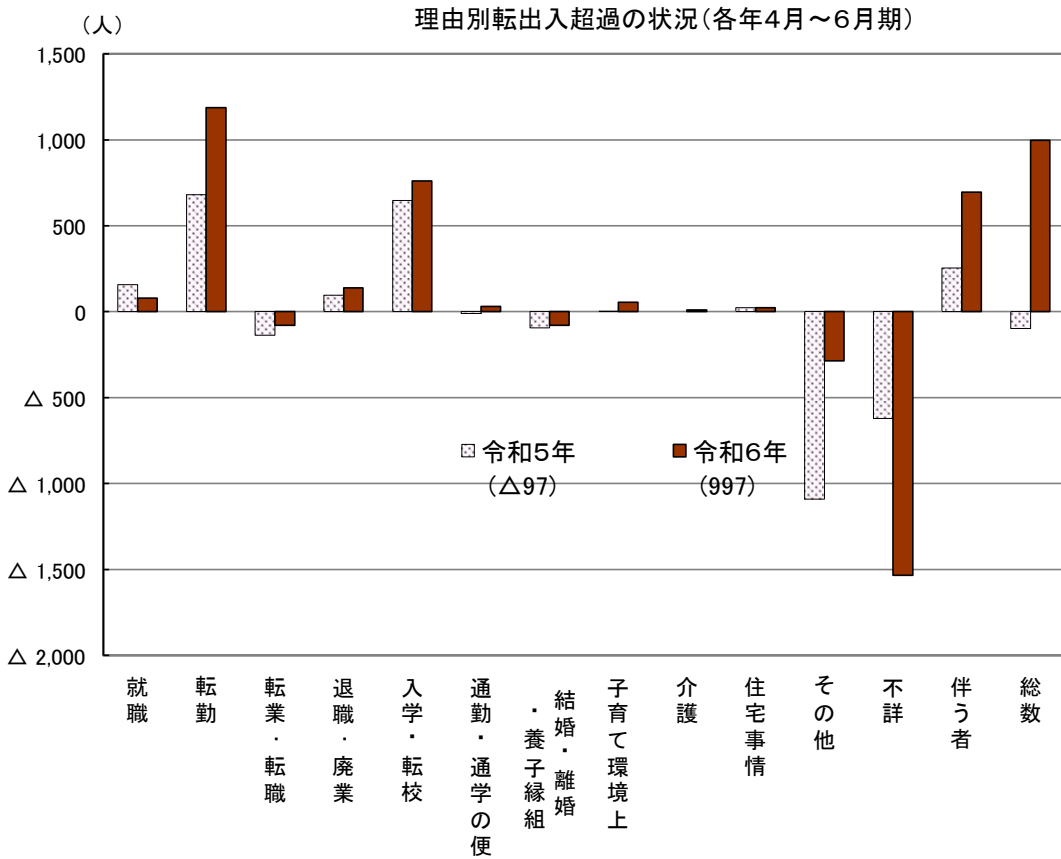


# 広島県の人口移動(日本人)の状況(令和6年4月～6月)

～広島県人口移動統計調査結果(乙調査)～



■ 理由別転出入の状況(県外移動、主因者) ※「その他」及び「不詳」を除く

○転入、転出ともに、「転勤」による移動者が最も多い  
 ○転入超過が多いのは、「転勤」(1,187人)、「入学・転校」(760人)  
 ○転出超過が多いのは、「転業・転職」(△80人)、「結婚・離婚・養子縁組」(△79人)

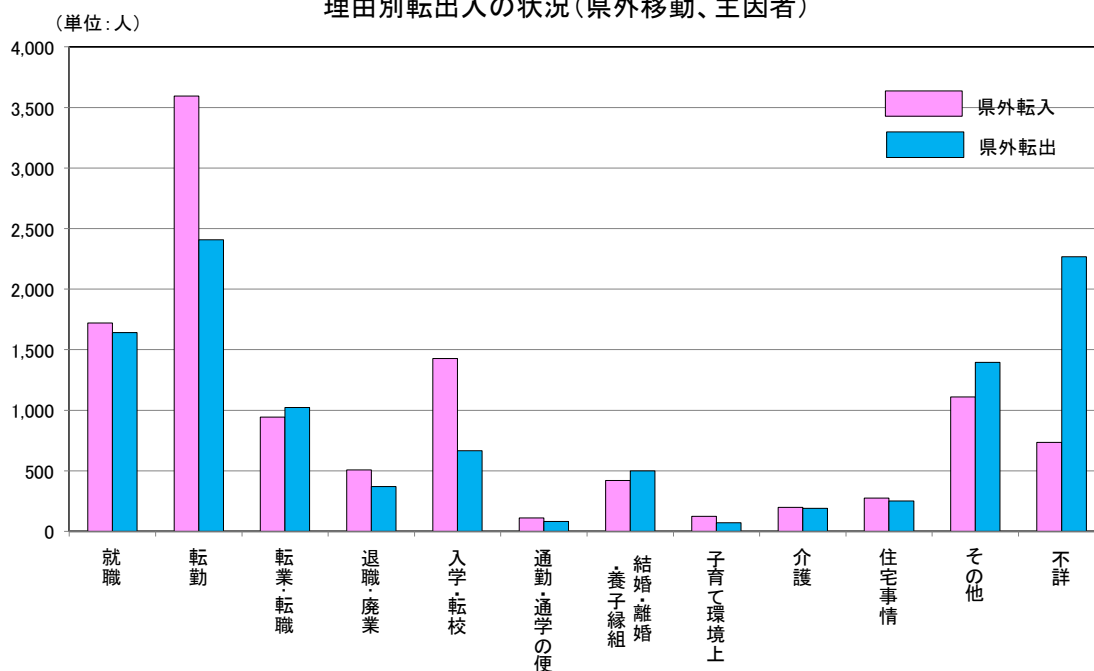
第1表 理由別移動者数〔試算値〕(令和6年4月～6月)

(単位:人、%)

区 分	総数	県 外 移 動			県内移動
		転入	転出	転出入超過	
<b>総 数</b> (内 自発的に移動した者)	<b>40,132</b>	<b>13,721</b>	<b>12,724</b>	<b>997</b>	<b>13,687</b>
(令和5年4～6月)	41,373	13,776	13,873	△97	13,724
前年同期比	△3.0	△0.4	△8.3	—	△0.3
<b>移 動 の 主 因 者</b>	<b>32,605</b>	<b>11,165</b>	<b>10,862</b>	<b>302</b>	<b>10,578</b>
就 職	4,397	1,721	1,641	79	1,035
転 勤	6,915	3,595	2,408	1,187	913
転業・転職	2,567	943	1,023	△80	601
退職・廃業	1,036	507	370	137	159
入学・転校	2,393	1,426	666	760	301
通勤・通学の便	913	111	80	31	721
結婚・離婚・養子縁組	2,343	421	500	△79	1,422
子育て環境上の理由	418	125	70	54	223
介 護	835	199	190	9	445
住宅事情	1,875	273	250	23	1,353
そ の 他	4,310	1,110	1,396	△286	1,805
不 詳	4,603	734	2,268	△1,534	1,601
<b>主 因 者 に 伴 う 者</b>	<b>7,527</b>	<b>2,556</b>	<b>1,862</b>	<b>695</b>	<b>3,109</b>

【参考】県外転入者(13,721人)のうち、県や市町が提供している移住・定住に関する情報を知っており利用した人は435人

理由別転出入の状況(県外移動、主因者)



■ 年齢階級別転出入の状況

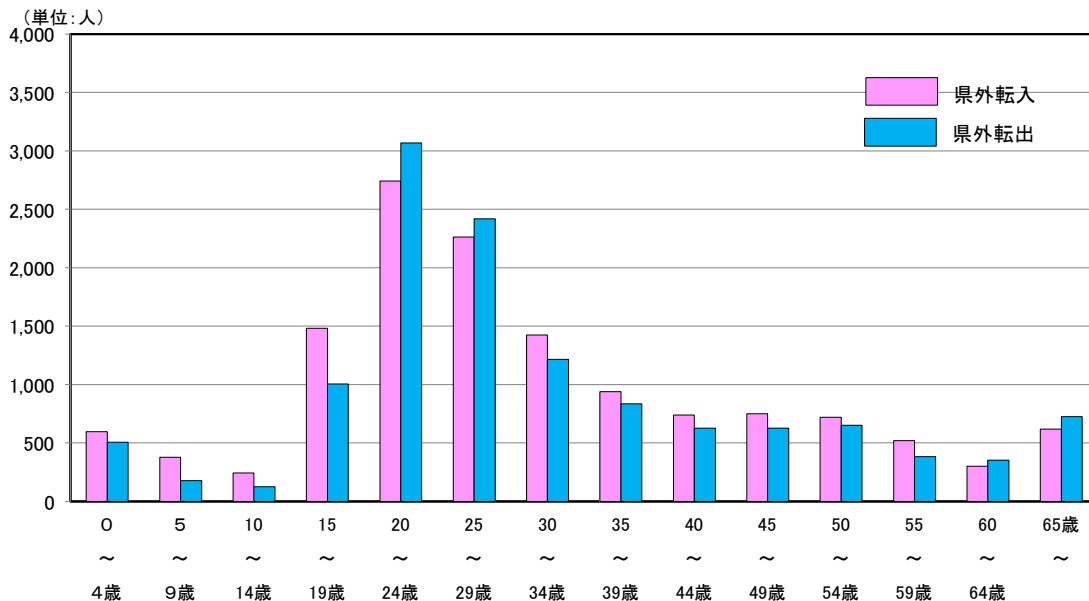
○転入、転出ともに、「20～24歳」の移動者が最も多い  
 ○転入超過が多いのは、「15～19歳」（476人）、「30～34歳」（207人）  
 ○転出超過が多いのは、「20～24歳」（△326人）、「25～29歳」（△155人）

第2表 年齢階級別移動者数〔試算値〕（令和6年4月～6月）

（単位：人）

区 分	総数	県 外 移 動			県内移動
		転入	転出	転出入超過	
総 数	40,132	13,721	12,724	997	13,687
0～4歳	1,793	598	505	92	690
5～9歳	810	378	178	200	254
10～14歳	575	245	125	120	205
15～19歳	3,292	1,483	1,007	476	802
20～24歳	8,096	2,742	3,068	△ 326	2,286
25～29歳	7,460	2,263	2,418	△ 155	2,779
30～34歳	4,307	1,423	1,216	207	1,667
35～39歳	2,762	939	837	102	986
40～44歳	2,075	738	627	111	710
45～49歳	2,015	751	626	125	638
50～54歳	1,993	719	651	69	623
55～59歳	1,385	521	384	137	481
60～64歳	1,002	302	354	△ 52	345
65歳以上	2,567	619	727	△ 108	1,221

年齢階級別転出入の状況（県外移動）



■ 年齢階級、理由別の状況(主因者) ※「その他」及び「不詳」を除く

○転入、転出ともに、「20～24歳」の「就職」による移動者が最も多い  
 ○転入超過が多いのは、「15～19歳」の「入学・転校」(547人)  
 ○転出超過が多いのは、「25～29歳」の「転業・転職」(△67人)

第3表 年齢階級、理由別移動者数[試算値](令和6年4月～6月)

(県外転入) (単位:人)

区分	総数	移動の主因者													主因者に伴う者
		総数	就職	転勤	転業・転職	退職・廃業	入学・転校	通勤・通学の便	結婚・離婚・養子縁組	子育て環境上	介護	住宅事情	その他	不詳	
総数	13,721	11,165	1,721	3,595	943	507	1,426	111	421	125	199	273	1,110	734	2,556
0～4歳	598	11	0	0	0	0	0	0	0	4	0	0	4	2	587
5～9歳	378	17	0	0	0	0	4	0	0	2	0	2	9	0	360
10～14歳	245	40	0	0	0	0	32	0	0	4	0	0	4	0	205
15～19歳	1,483	1,388	154	23	7	9	1,038	24	4	6	0	9	62	54	95
20～24歳	2,742	2,671	1,093	562	159	127	282	47	43	4	2	19	200	134	71
25～29歳	2,263	2,073	262	771	300	133	38	17	154	25	9	32	203	129	190
30～34歳	1,423	1,174	47	599	146	32	2	4	108	30	4	26	98	78	250
35～39歳	939	775	38	432	100	13	2	2	39	17	0	19	52	61	164
40～44歳	738	629	36	284	70	19	8	6	30	17	15	23	65	55	109
45～49歳	751	604	24	330	57	9	11	6	17	6	19	11	65	49	147
50～54歳	719	583	28	299	52	15	4	2	15	4	13	28	68	55	136
55～59歳	521	437	15	222	32	25	2	2	7	2	25	19	47	40	83
60～64歳	302	265	17	58	15	55	0	0	4	2	21	17	47	28	38
65歳以上	619	497	6	15	6	70	2	0	0	0	92	69	187	50	122

(県外転出) (単位:人)

区分	総数	移動の主因者													主因者に伴う者
		総数	就職	転勤	転業・転職	退職・廃業	入学・転校	通勤・通学の便	結婚・離婚・養子縁組	子育て環境上	介護	住宅事情	その他	不詳	
総数	12,724	10,862	1,641	2,408	1,023	370	666	80	500	70	190	250	1,396	2,268	1,862
0～4歳	505	15	0	0	0	0	0	0	0	3	0	2	10	0	490
5～9歳	178	8	0	0	0	0	2	0	0	3	0	0	0	3	170
10～14歳	125	18	0	0	0	0	12	0	0	0	0	0	5	2	107
15～19歳	1,007	942	88	52	7	23	491	23	0	2	0	15	73	168	65
20～24歳	3,068	2,996	1,017	332	210	105	108	16	86	4	2	18	341	756	72
25～29歳	2,418	2,254	313	552	368	55	22	11	186	12	2	21	242	470	163
30～34歳	1,216	1,063	64	338	164	27	8	7	76	13	0	18	104	244	153
35～39歳	837	710	43	269	90	14	0	10	38	12	5	27	83	118	128
40～44歳	627	539	28	208	48	16	10	0	21	4	2	14	68	119	88
45～49歳	626	552	29	235	67	12	8	3	30	7	10	17	60	74	75
50～54歳	651	536	24	227	26	11	3	4	36	2	16	12	70	104	114
55～59歳	384	332	12	134	22	22	2	4	10	4	9	7	56	50	52
60～64歳	354	287	11	40	14	45	0	2	11	0	28	27	52	57	67
65歳以上	727	611	12	22	7	41	0	0	5	4	116	72	231	101	117

(転出入超過) (単位:人)

区分	総数	移動の主因者													主因者に伴う者
		総数	就職	転勤	転業・転職	退職・廃業	入学・転校	通勤・通学の便	結婚・離婚・養子縁組	子育て環境上	介護	住宅事情	その他	不詳	
総数	997	302	79	1,187	△ 80	137	760	31	△ 79	54	9	23	△ 286	△ 1,534	695
0～4歳	92	△ 4	0	0	0	0	0	0	0	1	0	△ 2	△ 6	2	97
5～9歳	200	10	0	0	0	0	2	0	0	△ 1	0	2	9	△ 3	190
10～14歳	120	22	0	0	0	0	20	0	0	4	0	0	△ 1	△ 2	98
15～19歳	476	447	66	△ 29	△ 0	△ 14	547	1	4	4	0	△ 7	△ 11	△ 115	29
20～24歳	△ 326	△ 325	76	230	△ 51	22	174	30	△ 43	0	△ 0	1	△ 141	△ 622	△ 1
25～29歳	△ 155	△ 181	△ 51	218	△ 67	78	17	6	△ 32	12	7	12	△ 39	△ 342	26
30～34歳	207	111	△ 17	261	△ 18	5	△ 5	△ 3	32	17	4	8	△ 7	△ 166	96
35～39歳	102	65	△ 4	163	10	△ 2	2	△ 8	0	5	△ 5	△ 8	△ 31	△ 57	37
40～44歳	111	90	8	76	22	4	△ 2	6	9	13	13	9	△ 3	△ 65	21
45～49歳	125	53	△ 6	95	△ 10	△ 3	2	4	△ 13	△ 0	9	△ 6	5	△ 25	72
50～54歳	69	47	3	72	26	4	1	△ 2	△ 22	2	△ 4	16	△ 2	△ 48	22
55～59歳	137	106	3	88	10	4	0	△ 2	△ 4	△ 2	16	12	△ 9	△ 11	31
60～64歳	△ 52	△ 23	7	18	1	11	0	△ 2	△ 6	2	△ 7	△ 11	△ 6	△ 29	△ 29
65歳以上	△ 108	△ 114	△ 6	△ 7	△ 1	29	2	0	△ 5	△ 4	△ 24	△ 3	△ 44	△ 52	5

■ 都道府県別転出入の状況

(1) 移動者数(総数)

《上位5都道府県》

(単位:人)

順位	転入者数		順位	転出者数		順位	転入超過数		順位	転出超過数	
1	岡山県	1,241	1	東京都	1,397	1	神奈川県	230	1	大阪府	△ 295
2	山口県	1,204	2	大阪府	1,179	2	愛媛県	217	2	福岡県	△ 231
3	東京都	1,174	3	岡山県	1,109	3	島根県	143	3	東京都	△ 223
4	神奈川県	1,008	4	山口県	1,078	4	岡山県	132	4	兵庫県	△ 54
5	大阪府	884	5	福岡県	889	5	山口県	126	5	滋賀県	△ 21

第4表 都道府県別県外移動者数[試算値](令和6年4月~6月)

(単位:人)

地域	広島県への転入			広島県からの転出			転出入超過		
	総数	男	女	総数	男	女	総数	男	女
総数	13,721	8,336	5,385	12,724	7,360	5,364	997	976	21
北海道	206	135	71	162	99	63	44	36	8
青森県	94	58	36	51	29	22	43	29	14
岩手県	21	17	4	13	10	3	9	7	2
宮城県	140	87	53	56	35	21	84	52	33
秋田県	10	4	6	17	7	10	△ 6	△ 3	△ 3
山形県	8	6	2	9	4	5	△ 0	2	△ 3
福島県	59	36	23	37	27	10	22	9	13
茨城県	128	88	40	137	85	53	△ 9	3	△ 12
栃木県	70	38	32	58	44	14	12	△ 6	18
群馬県	40	30	11	59	37	22	△ 19	△ 7	△ 12
埼玉県	433	287	146	341	191	150	92	96	△ 4
千葉県	352	212	140	359	221	139	△ 7	△ 9	2
東京都	1,174	700	474	1,397	762	635	△ 223	△ 63	△ 160
神奈川県	1,008	714	294	779	452	326	230	262	△ 32
新潟県	65	37	28	61	33	27	4	3	1
富山県	41	30	11	44	27	17	△ 3	3	△ 7
石川県	68	32	36	39	17	22	29	15	14
福井県	32	19	13	27	14	12	5	4	0
山梨県	25	19	6	33	14	19	△ 8	5	△ 13
長野県	81	43	38	70	34	37	10	9	1
岐阜県	56	30	26	41	27	14	14	3	11
静岡県	143	85	58	95	52	43	48	33	15
愛知県	455	278	178	433	289	144	22	△ 11	33
三重県	154	101	54	127	77	50	27	23	4
滋賀県	102	59	43	123	58	66	△ 21	2	△ 23
京都府	302	203	99	265	152	113	37	51	△ 14
大阪府	884	537	347	1,179	666	512	△ 295	△ 130	△ 166
兵庫県	604	360	244	658	362	295	△ 54	△ 2	△ 51
奈良県	78	40	38	69	34	34	9	5	3
和歌山県	68	45	23	34	13	21	34	32	2
鳥取県	225	155	69	144	102	41	81	53	28
島根県	575	333	242	431	246	185	143	87	57
岡山県	1,241	701	541	1,109	617	492	132	83	49
山口県	1,204	714	490	1,078	631	447	126	83	42
徳島県	151	104	47	72	46	26	79	58	21
香川県	264	170	94	227	141	86	37	29	8
愛媛県	639	363	276	422	249	173	217	114	104
高知県	128	70	58	124	85	39	5	△ 15	19
福岡県	657	383	274	889	539	349	△ 231	△ 156	△ 75
佐賀県	72	40	32	76	47	29	△ 3	△ 6	3
長崎県	261	183	78	177	117	60	85	66	19
熊本県	165	101	65	110	82	28	55	18	37
大分県	140	84	56	105	56	49	35	28	7
宮崎県	62	36	26	23	18	5	39	18	21
鹿児島県	197	113	84	98	64	33	99	49	50
沖縄県	199	121	78	138	70	68	60	51	9
外国	576	291	285	667	331	336	△ 91	△ 40	△ 51
不詳	60	43	17	62	42	20	△ 2	1	△ 3

(2) 理由別移動者数(主因者)

◇ 転入

《各理由別の上位5都道府県》 (単位:人)

順位	就職		順位	転勤		順位	転業・転職		順位	退職・廃業		順位	入学・転校	
1	山口県	148	1	神奈川県	422	1	東京都	110	1	東京都	89	1	山口県	105
2	岡山県	145	2	山口県	329	2	岡山県	81	2	大阪府	68	2	愛媛県	99
3	神奈川県	142	3	岡山県	303	3	山口県	79	3	神奈川県	36	3	島根県	98
4	大阪府	135	4	東京都	294	4	大阪府	77	4	岡山県	32	4	福岡県	90
5	東京都	104	5	大阪府	221	5	福岡県	58	5	福岡県	26	5	東京都	75

順位	通勤・通学の便		順位	結婚・離婚・養子縁組		順位	子育て環境上		順位	介護		順位	住宅事情	
1	山口県	37	1	岡山県	97	1	岡山県	21	1	岡山県	21	1	山口県	43
2	岡山県	24	2	山口県	64	2	大阪府	15	2	東京都	19	2	岡山県	34
3	島根県	11	3	東京都	28	3	福岡県	13	3	神奈川県	15	3	東京都	23
3	愛媛県	11	4	愛媛県	23	4	東京都	8	3	愛媛県	15	4	大阪府	17
5	兵庫県	4	5	大阪府	21	5	山口県	7	5	兵庫県	13	4	島根県	17
5	福岡県・沖縄県	4							5	山口県	13			

第5表 都道府県理由別転入者数[試算値](令和6年4月~6月)

(単位:人)

都道府県	総数	移動の主因者													主因者に伴う者
		総数	就職	転勤	転業・転職	退職・廃業	入学・転校	通勤・通学の便	結婚・離婚・養子縁組	子育て環境上	介護	住宅事情	その他	不詳	
総数	13,721	11,165	1,721	3,595	943	507	1,426	111	421	125	199	273	1,110	734	2,556
北海道	206	176	45	54	6	4	36	0	7	0	0	0	15	9	30
青森県	94	71	4	48	4	0	4	0	0	0	2	0	2	6	24
岩手県	21	19	6	6	0	0	4	0	0	0	0	0	0	2	2
宮城県	140	94	13	36	15	2	17	0	0	0	2	2	2	4	47
秋田県	10	10	2	2	4	0	0	0	0	0	0	0	2	0	0
山形県	8	6	2	0	2	0	0	0	0	0	0	0	2	0	2
福島県	59	42	2	9	11	2	2	0	0	2	2	0	8	4	17
茨城県	128	105	13	51	6	7	7	0	4	0	2	0	4	11	23
栃木県	70	53	4	17	4	7	6	0	4	0	0	0	4	7	17
群馬県	40	40	11	4	2	0	11	0	6	0	0	0	2	4	0
埼玉県	433	333	54	126	24	17	21	2	11	4	6	11	39	17	100
千葉県	352	284	34	116	30	19	13	0	9	2	4	13	19	26	68
東京都	1,174	944	104	294	110	89	75	2	28	8	19	23	111	80	230
神奈川県	1,008	859	142	422	43	36	66	2	11	4	15	8	64	46	150
新潟県	65	56	13	13	4	0	9	0	2	0	0	2	6	7	9
富山県	41	34	7	13	2	0	4	0	2	0	2	2	2	0	7
石川県	68	60	13	13	9	0	11	0	4	0	0	0	4	6	9
福井県	32	27	6	4	0	0	4	0	9	0	0	0	2	2	4
山梨県	25	25	11	2	2	0	6	0	0	0	0	0	2	2	0
長野県	81	61	6	28	4	0	6	0	4	0	2	0	9	2	19
岐阜県	56	53	4	8	8	2	15	0	2	2	0	6	2	2	2
静岡県	143	115	20	21	8	4	38	2	6	2	0	4	4	4	28
愛知県	455	346	47	90	34	22	62	2	4	4	8	2	47	23	110
三重県	154	113	15	36	7	13	9	0	4	0	4	2	11	13	41
滋賀県	102	93	19	17	13	8	11	0	2	0	0	0	17	6	8
京都府	302	263	38	105	9	7	17	0	9	2	6	11	30	30	39
大阪府	884	748	135	221	77	68	49	2	21	15	8	17	87	49	135
兵庫県	604	484	102	140	41	17	64	4	17	0	13	11	49	26	120
奈良県	78	57	9	9	6	6	4	0	4	0	2	0	15	2	21
和歌山県	68	56	2	19	4	0	13	2	0	4	0	2	4	4	13
鳥取県	225	176	21	81	19	4	19	0	4	4	2	2	9	11	49
島根県	575	479	87	120	53	21	98	11	6	4	9	17	33	19	96
岡山県	1,241	983	145	303	81	32	71	24	97	21	21	34	102	52	259
山口県	1,204	993	148	329	79	23	105	37	64	7	13	43	87	58	211
徳島県	151	143	22	52	15	6	34	0	2	0	0	2	0	9	9
香川県	264	220	32	85	20	4	45	0	6	0	2	4	17	4	44
愛媛県	639	504	94	129	45	20	99	11	23	2	15	6	32	30	135
高知県	128	107	21	15	9	4	36	0	0	2	2	4	9	4	22
福岡県	657	547	103	139	58	26	90	4	11	13	7	11	54	31	110
佐賀県	72	60	9	19	6	0	11	0	2	0	4	4	2	2	13
長崎県	261	224	23	109	8	2	34	0	7	2	7	4	17	11	38
熊本県	165	141	34	43	15	4	15	0	4	0	2	4	11	9	24
大分県	140	121	24	30	9	4	36	2	7	0	0	0	4	4	19
宮崎県	62	60	9	6	8	2	19	0	4	0	4	0	4	2	2
鹿児島県	197	178	26	40	12	0	68	0	4	2	0	0	21	4	19
沖縄県	199	171	19	53	9	9	43	4	6	2	0	2	11	13	28
外国	576	371	15	112	8	17	15	0	0	14	10	17	113	48	205
不詳	60	60	2	7	0	0	2	0	0	0	2	0	17	30	0

◇ 転出

《各理由別の上位5都道府県》

(単位:人)

順位	就職		順位	転勤		順位	転業・転職		順位	退職・廃業		順位	入学・転校	
1	東京都	268	1	東京都	246	1	東京都	141	1	山口県	50	1	大阪府	71
2	大阪府	240	2	山口県	219	2	大阪府	122	2	福岡県	35	2	東京都	63
3	岡山県	134	3	神奈川県	204	3	山口県	75	3	岡山県	32	3	愛媛県	58
4	神奈川県	127	4	岡山県	203	4	福岡県	73	4	島根県	25	4	岡山県	54
5	福岡県	119	5	大阪府	188	5	岡山県	70	5	愛媛県	21	5	島根県	50
順位	通勤・通学の便		順位	結婚・離婚・養子縁組		順位	子育て環境上		順位	介護		順位	住宅事情	
1	東京都	14	1	山口県	75	1	岡山県	10	1	岡山県	28	1	岡山県	62
2	山口県	13	2	岡山県	58	2	山口県	8	2	大阪府	23	2	山口県	25
3	岡山県	10	3	福岡県	41	3	愛知県	7	2	山口県	23	3	大阪府	21
4	大阪府	7	4	神奈川県	39	3	大分県	7	4	神奈川県	16	4	東京都	18
4	福岡県	7	5	東京都	32	5	大阪府	5	5	兵庫県・福岡県	14	5	福岡県	16

第6表 都道府県理由別転出者数[試算値] (令和6年4月～6月)

(単位:人)

都道府県	総数	移動の主因者													主因者に伴う者
		総数	就職	転勤	転業・転職	退職・廃業	入学・転校	通勤・通学の便	結婚・離婚・養子縁組	子育て環境上	介護	住宅事情	その他	不詳	
総数	12,724	10,862	1,641	2,408	1,023	370	666	80	500	70	190	250	1,396	2,268	1,862
北海道	162	131	12	27	14	2	14	0	8	0	2	7	23	21	30
青森県	51	41	3	23	3	0	0	0	3	0	0	0	0	9	10
岩手県	13	13	2	2	0	2	0	0	0	0	0	0	3	4	0
宮城県	56	53	4	13	0	2	3	0	8	0	0	0	5	19	3
秋田県	17	8	0	8	0	0	0	0	0	0	0	0	0	0	9
山形県	9	9	2	0	2	3	0	0	0	0	0	0	0	2	0
福島県	37	32	5	8	3	3	0	3	2	0	0	0	6	3	5
茨城県	137	91	10	12	12	3	6	0	0	0	3	0	13	31	46
栃木県	58	55	11	7	2	2	6	0	5	2	0	2	9	10	3
群馬県	59	54	9	10	6	5	0	3	3	0	0	0	8	12	6
埼玉県	341	272	32	81	54	5	11	0	13	3	3	6	23	42	69
千葉県	359	318	43	59	51	5	16	0	11	0	2	8	36	87	42
東京都	1,397	1,252	268	246	141	8	63	14	32	4	6	18	144	308	145
神奈川県	779	688	127	204	65	12	10	0	39	0	16	12	56	146	90
新潟県	61	48	0	12	3	0	8	0	0	0	2	0	5	18	13
富山県	44	39	6	8	3	0	3	2	3	0	0	0	7	9	5
石川県	39	32	10	5	0	3	0	0	2	0	3	0	5	5	8
福井県	27	27	6	0	6	0	3	0	0	0	3	0	8	2	0
山梨県	33	31	8	3	5	2	0	0	6	0	0	0	2	6	2
長野県	70	54	6	9	6	2	3	0	2	0	2	0	13	10	17
岐阜県	41	33	4	6	2	0	3	0	5	0	3	2	4	5	8
静岡県	95	88	8	9	10	0	6	0	7	2	0	0	18	29	7
愛知県	433	378	76	84	46	14	8	2	9	7	5	4	42	81	55
三重県	127	108	27	29	12	2	6	0	0	0	0	0	13	20	19
滋賀県	123	116	9	15	4	7	5	0	18	0	0	2	21	35	7
京都府	265	246	33	38	16	2	30	2	12	2	2	5	44	61	19
大阪府	1,179	1,047	240	188	122	14	71	7	30	5	23	21	102	223	132
兵庫県	658	565	113	125	46	17	32	0	13	0	14	7	58	141	92
奈良県	69	59	6	2	12	0	6	3	2	0	2	0	12	15	10
和歌山県	34	34	7	0	4	3	3	0	5	0	2	0	7	4	0
鳥取県	144	135	7	47	7	2	8	2	10	0	4	2	19	26	8
島根県	431	353	51	89	26	25	50	0	25	2	6	5	37	39	78
岡山県	1,109	939	134	203	70	32	54	10	58	10	28	62	104	173	170
山口県	1,078	898	89	219	75	50	48	13	75	8	23	25	135	139	180
徳島県	72	56	3	31	2	4	3	0	0	0	0	3	3	8	16
香川県	227	179	24	48	9	11	6	0	10	3	0	11	33	25	48
愛媛県	422	353	29	55	34	21	58	6	10	2	12	14	28	85	69
高知県	124	115	8	12	8	10	24	3	5	0	0	0	7	39	8
福岡県	889	738	119	179	73	35	40	7	41	2	14	16	90	120	151
佐賀県	76	60	10	11	0	10	3	0	0	0	0	4	15	8	16
長崎県	177	140	3	62	9	10	7	0	4	0	2	4	14	27	37
熊本県	110	92	11	11	14	11	10	0	0	2	0	5	28	18	18
大分県	105	87	14	13	2	14	5	0	2	7	2	2	6	21	18
宮崎県	23	23	0	2	2	2	0	0	0	0	2	0	2	12	0
鹿児島県	98	86	12	9	5	8	8	0	5	2	4	0	17	16	12
沖縄県	138	108	12	10	11	0	12	5	4	3	0	3	19	29	30
外国	667	523	32	169	27	8	18	0	12	8	0	6	170	74	144
不詳	62	57	0	6	0	0	0	0	0	0	0	0	8	43	5





■ U・Iターン転入者の状況

○U・Iターンによる転入者数は3,157人（Uターン1,802人、Iターン1,355人）  
 ○「20～24歳」の「就職」（133人）、「25～29歳」の「転業・転職」（88人）、  
 「25～29歳」の「転勤」（85人）が多い

第8表 年齢階級、理由別U・Iターン転入者数[試算値]（令和6年4月～6月）

(Uターン) (単位：人)

区分	総数	移動の主因者													主因者に伴う者
		総数	就職	転勤	転業・転職	退職・廃業	入学・転校	通勤・通学の便	結婚・離婚・養子縁組	子育て環境上	介護	住宅事情	その他	不詳	
総数	1,802	1,324	128	281	218	191	28	24	88	38	71	67	180	13	478
0～4歳	97	0	0	0	0	0	0	0	0	0	0	0	0	0	97
5～9歳	72	0	0	0	0	0	0	0	0	0	0	0	0	0	72
10～14歳	38	0	0	0	0	0	0	0	0	0	0	0	0	0	38
15～19歳	60	45	15	2	2	4	13	0	2	0	0	0	6	0	15
20～24歳	182	173	53	23	32	27	4	11	8	2	0	2	11	0	9
25～29歳	271	223	25	47	53	36	2	4	19	8	2	9	17	0	49
30～34歳	171	136	11	28	42	4	0	2	26	11	0	9	4	0	34
35～39歳	121	96	0	43	19	4	2	0	9	11	0	2	6	0	25
40～44歳	124	107	4	23	21	4	2	2	13	2	4	10	15	6	17
45～49歳	100	83	9	23	17	9	4	2	2	2	2	2	8	2	17
50～54歳	122	96	4	30	19	8	0	2	6	0	4	9	11	2	26
55～59歳	100	81	4	38	8	15	0	0	2	0	7	2	4	0	19
60～64歳	98	85	2	17	0	38	0	0	0	2	11	4	11	0	13
65歳以上	246	199	0	7	4	41	0	0	0	0	41	18	87	2	47

(Iターン) (単位：人)

区分	総数	移動の主因者													主因者に伴う者
		総数	就職	転勤	転業・転職	退職・廃業	入学・転校	通勤・通学の便	結婚・離婚・養子縁組	子育て環境上	介護	住宅事情	その他	不詳	
総数	1,355	983	167	233	157	32	53	11	114	15	32	43	126	0	372
0～4歳	70	0	0	0	0	0	0	0	0	0	0	0	0	0	70
5～9歳	52	0	0	0	0	0	0	0	0	0	0	0	0	0	52
10～14歳	42	0	0	0	0	0	0	0	0	0	0	0	0	0	42
15～19歳	92	71	26	0	0	0	38	7	0	0	0	0	0	0	21
20～24歳	154	145	80	17	10	0	13	0	13	0	0	0	13	0	9
25～29歳	161	154	26	38	34	2	0	0	47	0	0	4	2	0	7
30～34歳	127	99	2	38	31	0	0	0	20	0	0	2	7	0	27
35～39歳	99	71	2	23	18	0	0	0	15	4	0	6	2	0	28
40～44歳	107	88	4	32	15	2	0	0	9	11	0	4	11	0	19
45～49歳	98	74	4	28	21	0	0	2	2	0	4	2	10	0	23
50～54歳	98	75	8	21	13	2	2	0	6	0	0	4	17	0	23
55～59歳	66	57	8	21	8	0	0	2	0	0	4	0	13	0	9
60～64歳	60	49	4	13	6	7	0	0	2	0	2	4	11	0	11
65歳以上	132	100	2	2	0	19	0	0	0	0	21	15	40	0	32

(U・Iターン合計) (単位：人)

区分	総数	移動の主因者													主因者に伴う者
		総数	就職	転勤	転業・転職	退職・廃業	入学・転校	通勤・通学の便	結婚・離婚・養子縁組	子育て環境上	介護	住宅事情	その他	不詳	
総数	3,157	2,307	295	514	375	223	81	34	202	53	102	109	306	13	850
0～4歳	167	0	0	0	0	0	0	0	0	0	0	0	0	0	167
5～9歳	124	0	0	0	0	0	0	0	0	0	0	0	0	0	124
10～14歳	80	0	0	0	0	0	0	0	0	0	0	0	0	0	80
15～19歳	151	116	41	2	2	4	51	7	2	0	0	0	6	0	36
20～24歳	336	318	133	40	42	27	17	11	21	2	0	2	23	0	17
25～29歳	432	377	51	85	88	38	2	4	67	8	2	13	19	0	55
30～34歳	298	236	13	66	73	4	0	2	45	11	0	11	11	0	62
35～39歳	220	167	2	66	37	4	2	0	24	15	0	8	9	0	53
40～44歳	231	195	9	55	36	7	2	2	21	13	4	15	26	6	36
45～49歳	197	157	13	51	38	9	4	4	4	2	6	4	19	2	40
50～54歳	220	171	12	52	32	11	2	2	13	0	4	13	28	2	49
55～59歳	166	138	13	60	17	15	0	2	2	0	11	2	17	0	28
60～64歳	157	134	6	30	6	45	0	0	2	2	13	8	21	0	23
65歳以上	378	299	2	9	4	60	0	0	0	0	62	33	127	2	79









## 調査の説明

### 1 調査方法（広島県人口移動統計調査乙調査による）

住民基本台帳法に基づいて転出入の届出をする際に、転入者又は転出者が申告した調査票を1か月ごとにとりまとめて集計する。

なお、乙調査の対象は日本人のみである。

### 2 「試算値」等について

乙調査の回収率（調査票記入者数／転出入者数）は100%でないため（令和6年4月～6月の回収率：49.6%）、この資料では、回収率が100%であった場合の転出入者数を推計するための補正処理を行った「試算値」を使用している。このため、端数処理により表中の内訳の計と総数が合わないことがある。

### 3 用語の定義

#### (1) 移動者

- 県内移動 県内の市区町から県内の他の市区町への移動
- 県外転入 県外から県内の市区町への移動
- 県外転出 県内の市区町から県外への移動
- 移動の主因者 転入又は転出を要する原因となった者
- 主因者に伴う者 移動の主因者に従って転入又は転出する家族など

#### (2) 移動の理由

- 就職 新たな就職、卒業と同時に就職
- 転勤 同一企業内の勤務場所の変更
- 転業・転職 現在の仕事・勤め先の変更
- 退職・廃業 退職や廃業
- 入学・転校 学校に入学、転校
- 通勤・通学の便 通勤・通学の事情
- 結婚・離婚・養子縁組 結婚、離婚、養子縁組など
- 子育て環境上の理由 子どもの通園・通学事情、子育てのための親との同居・近居など
- 介護 現在又は将来において親族等の介護を行うため
- 住宅事情 新築、転宅など
- その他 上記のどの区分にも該当しないもの

#### (3) U・Iターン転入者

- 県外転入者のうち、県内に5年以上居住する見込みがある者
- Uターン 15歳時の住所が県内で、県外から転入
  - Iターン 15歳時の住所が県外で、県外から転入

#### (4) 転出入超過

転入者数から転出者数を差し引いた数をいい、プラスの場合は転入超過、マイナス（△）の場合は転出超過を示す。

#### (5) 自発的に移動した者

自らの選択により、新たに住む地域を決めて移り住む者

---

令和6年8月発行

編集発行 広島県総務局統計課

〒730-8511 広島市中区基町10-52

TEL (082) 513-2533 (ダイヤルイン)

この報告書の内容は、広島県のホームページでも提供しています。

「広島県統計課」で検索してください。

ホームページアドレス <https://www.pref.hiroshima.lg.jp/soshiki/21/>

---