

## 「令和3年豪雨 改良復旧プロジェクト」の進捗状況について

### 1 要旨・目的

令和3年豪雨により甚大な浸水被害が発生した6河川の「令和3年豪雨 改良復旧プロジェクト」について、各河川の進捗状況及び見通し等を報告する。

### 2 現状・背景

令和3年7月・8月豪雨において河川等の氾濫により甚大な浸水被害が発生した6河川については、再度災害防止の観点から、被災箇所周辺も含め一体的に整備する改良復旧を行うこととした。現在、3河川が完了し、その他河川において用地取得や工事等を進めている。

### 3 概要

#### (1) 対象者

甚大な浸水被害により被災された県民・事業者等

#### (2) 事業内容（実施内容）

令和3年豪雨により甚大な浸水被害が発生した6河川については、再度災害防止の観点から、被災箇所周辺も含め一体的に整備する改良復旧に取り組む。

#### (3) 進捗状況

別紙のとおり。

#### (4) 予算（補助事業）

河川名	県事業名 [国事業名]	事業費（千円）※1
三津大川	河川災害関連事業費 [災害復旧助成事業費]	1,118,139
本川	河川改修費 [特定都市河川浸水被害対策推進事業費]※2	997,500
多治比川	河川改修費 [特定都市河川浸水被害対策推進事業費]※2	1,596,934

※1 予算は令和6年度事故繰越、明許繰越、当初予算の合計

※2 本川、多治比川の令和6年度明許繰越は浸水対策重点地域緊急事業費

#### (5) 今後の対応

引き続き、事業の進捗状況や詳細な実施内容等については、随時情報を更新し積極的に発信していくとともに、一日も早く被災された県民の皆様の安全・安心を確保するため、用地取得を進め、順次工事に着手するなど、プロジェクトの早期完了を目指し取り組んでいく。

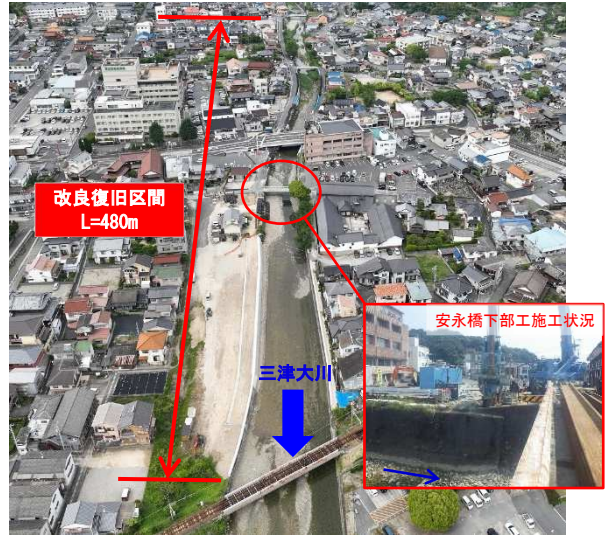
# プロジェクト進捗状況

## ■二級河川三津大川水系三津大川（東広島市）

<位置図>



<現場状況>

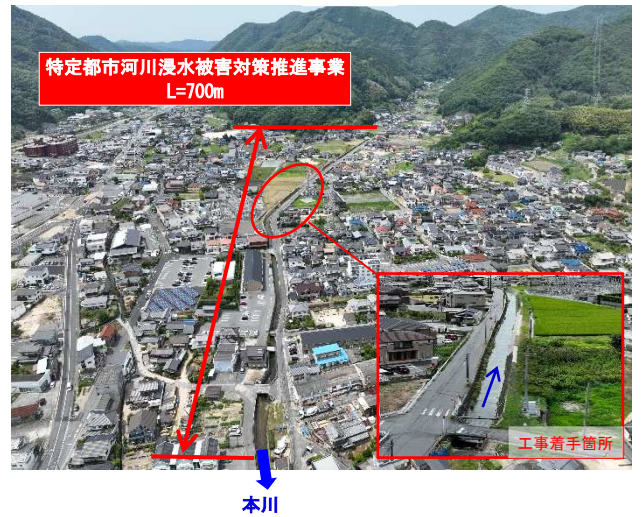


## ■二級河川本川水系本川（竹原市）

<位置図>



<現場状況>



## ■一級河川江の川水系多治比川（安芸高田市）

<位置図>



<現場状況>



◆「令和3年豪雨 改良復旧プロジェクト」ロードマップ (令和6年8月末時点)

河川名		対策概要	種別	R4	R5	R6	R7	R8	R9	進捗状況・今後の対応等
二級河川 沼田川水系 天井川	三原市	L=615m ・弱体化した堤防の再構築 ・ドレーン工（浸透対策）	工事	→		●				・堤防再構築及び護岸工等：完了 令和4年度完了
二級河川 三津大川水系 三津大川	東広島市	L=480m ・河道拡幅、護岸嵩上げ ・橋梁架替	測量設計	→						<ul style="list-style-type: none"> <li>・用地取得：98%</li> <li>・護岸工事等：着手20%（うち完了18%）</li> </ul> <p>今年度内の安永橋の上部工着手に向け、下部工工事を着実に進める。 安永橋下流の護岸工事が概ね完了し、令和7年度の完成に向け、引き続き護岸工事等を進める。</p>
			用地補償	→						
二級河川 本川水系 本川	竹原市	L=700m ・河道拡幅、護岸嵩上げ ・橋梁架替 ・内水排水ポンプ増設等 [市事業]	測量設計	→						<ul style="list-style-type: none"> <li>・測量設計：概ね完了</li> <li>・用地取得：34%</li> <li>・護岸工事等：着手18%（うち完了0%） (統合橋 下部工（9月契約予定）)</li> </ul> <p>引き続き、用地取得及び護岸工事、橋梁工事等を進める。</p>
			用地補償	→						
一級河川 江の川水系 多治比川	安芸高田市	L=2,900m ・河道拡幅、堤防嵩上げ ・橋梁架替、堰改築等	測量設計	→						<ul style="list-style-type: none"> <li>・測量設計：実施中</li> <li>・境界立会：95%</li> <li>・用地取得：0%</li> <li>・護岸工事等：着手2%（うち完了2%）</li> </ul> <p>引き続き、用地取得及び護岸工事、堰改築工事等を進める。</p>
			用地補償	→						
一級河川 江の川水系 出原川 冠川	北広島町	出原川：L=360m 冠川：L=650m ・築堤、護岸嵩上げ	測量設計	→						<ul style="list-style-type: none"> <li>・工事：完了 【冠川：区間①、②、③】 完了 【出原川：区間①、②】</li> </ul> <p>令和5年度完了</p>
			用地補償	→						
			工事	→						

※このロードマップは、現時点における計画であり、今後、変更となる場合がある。（前回報告時から変更した箇所は赤字で表示）