

「ひろしま建設フェア 2024」の開催について

1 要旨・目的

未就学児から小学生等の次世代に建設産業の魅力を発信し、若者から選ばれる建設産業を目指すため、建設業界団体等と連携し、建設フェアを開催する。

2 現状・背景

社会資本の適切な整備・維持管理の重要な担い手である建設事業者は、就業者の高齢化や若者等の新規就業者が定着しないことなどから、担い手不足が深刻化している。

3 概要

(1) 実施主体

広島県、一般社団法人広島県建設工業協会、広島県建設業協会連合会、建設産業専門団体中国地区連合会、一般社団法人広島県測量設計業協会

(2) 実施期間

令和6年10月19日(土) 10時～16時

(3) 場所

広島マリーナホップ(〒733-0036 広島市西区観音新町四丁目14-35)

(4) 実施内容

建設業界団体等によるブース展示とし、内容は子供が楽しめるよう、体験型ブースを中心とする。

出展団体	出展内容等
広島県建設工業協会	「建設重機操作体験」ラジコンで建設重機の操作を体験
広島県建設業協会連合会	「はたらく車の展示、試乗体験」建設重機前で写真撮影、試乗体験
建設産業専門団体 中国地区連合会	「さかんのお仕事」しっくいどろ団子づくり、左官こて塗り 「とびのお仕事」足場昇降体験、滑車で自分を持ち上げよう
広島県測量設計業協会	「建設コンサルタントのお仕事」UAVフライトシミュレータ体験、橋梁点検車の試乗体験
建設コンサルタンツ協会 中国支部	積み木でアーチ橋の組み立て、iPadで3D体験
広島建設青年交流会	「玩具ショベルによるボールすくいゲーム」
広島県生コンクリート 工業組合	「まちを守るコンクリート～ミキサー車で遊ぼう」 ミキサー車の展示・放水、乗車体験、ビデオ放映、パネル展示
呉工業高等専門学校	コンクリートでキャンドルスタンドをつくってみよう

※天候の状況等により、出展内容を変更する場合がある。

4 その他（関連情報等）

(1) 周知方法

会場周辺の小学校や保育施設及び県・市町の関係機関へチラシを配布する。

(2) ホームページ

<https://www.pref.hiroshima.lg.jp/site/kensetsugyo-miryoku/constructionfair2024.html>

遊びを通して建設の仕事を体験&学べるキッズイベント!

ひろしま 建設フェア2024

はたらく
車を体感!

ワークショップ
に挑戦!

職人さんの
仕事を体験!

2024年10月19日 土

時間 10:00-16:00【ブース受付15:30まで】 場所 広島マリーナホップ

主催: 広島県、(一社)広島県建設工業協会、広島県建設業協会連合会、建設産業専門団体中国地区連合会、(一社)広島県測量設計業協会
協賛: (公財)建設業福祉共済団、西日本建設業保証(株)、中建日報社
協力: 広島建設青年交流会、広島県生コンクリート工業組合、(一社)建設コンサルタンツ協会中国支部、
中国建設躯体工業連合会、協同組合中国建設専門工業協会、(一社)日本左官業組合連合会 中国ブロック会
後援: 広島市、広島県教育委員会、広島市教育委員会

広島県

ENERGY
OF
PEACE
ひろしま

ひろしま建設フェア2024

遊びを通して建設の仕事を体験してみよう!

土木のお仕事を体験!

はたらく車の 展示&試乗体験

バックホウ、ブルドーザ、
ミニショベルなど
はたらく車を間近で体験!
[広島県建設業協会連合会]

建設重機の 操作を体験!

ラジコン重機で
お菓子すくい!
[広島県建設工業協会]

おもちゃのショベルで ボールすくいに挑戦!

きみはいくつ
すくえるかな!?
[広島建設青年交流会]

職人技に挑戦!

とびのお仕事

滑車を体験!【体験時間目安:3~5分】

さかんのお仕事

自分の手でやってみよう!

- ① だんご作り【体験時間目安:30分】
- ② 塗り壁体験【体験時間目安:10分】

[建設産業専門団体中国地区連合会]

建設コンサルタントのお仕事を体験!

ドローンフライトシミュレータ体験や
橋梁点検車の展示・試乗体験
「ダ・ヴィンチの橋」づくりに挑戦!

[広島県測量設計業協会]

積み木でアーチ橋の組み立てや
iPadでの3D体験。

[建設コンサルタンツ協会中国支部]

まちを守るコンクリート

ミキサー車を操作して放水体験をしてみよう!

[広島県生コンクリート工業組合]

コンクリートでキャンドルスタンドをつくろう!
コンクリートの疑似体験を通してキャンドルづくりに挑戦!
[呉工業高等専門学校]

※ブースによっては整理券の配布があります。(詳細は広島県HPでご確認ください)

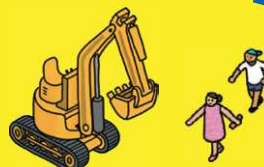


広島マリーナホップまでのアクセス

広島駅から 広電バス3号線乗車(約40分)

横川駅から 広電バス8号線乗車(約30分)

西広島駅から
→「本通り」バス停徒歩(約3分)
→広電バス3号線乗車(約30分)



お問い合わせ
(平日8:30~17:15)

広島県土木建築局建設産業課
TEL.082-513-3822

