

資料番号

10

令和6年9月12日
課名 教育委員会事務局
秘書広報室
担当者 室長 竹森
内線 4930

教育長定例記者会見等資料

令和6年9月3日

広島県教育委員会

令和7年度広島県公立高等学校の入学定員について

令和7年度広島県公立高等学校の入学定員については、次のとおりです。

○ 公立高等学校の入学定員の概要

1	全日制本校	15,080人	(令和6年度と同数)
	※ 学級数	377学級	(令和6年度と同数)
2	全日制分校	1学級	(令和6年度と同数)
3	定時制	25学級	(令和6年度と同数)
4	通信制	700人	(令和6年度と同数)

※ 広島叡智学園高等学校の入学定員については、学則で定められています。
(令和7年度 広島叡智学園高等学校 60人)

令和7年度広島県公立高等学校の入学定員について

1 入学定員策定の設定条件

(1) 中学3年生在籍者数	25,151人	(令和6年度 25,234人)
(2) 卒業率	100.0%	(令和6年度 100.0%)
(3) 設定進学率	99.0%	(令和6年度 99.1%)
(4) 通信制・県外等への進学見込者数	2,450人	(令和6年度 2,400人)
(5) 公立受入率	68.4%	(令和6年度 68.3%)

2 受入計画の内容

(単位：人)

項 目	令和7年度	令和6年度	増減
中学3年生在籍者数	25,151	25,234	▲ 83
中卒見込者数	25,151	25,234	▲ 83
進学見込者数	24,899	25,007	▲ 108
通信制・県外等への進学見込者数	2,450	2,400	50
公私立受入の目安	22,449	22,607	▲ 158
公立受入数	15,366	15,441	▲ 75
全日制本校	15,080	15,080	0
学級数	377学級	377学級	0学級
全日制分校	1学級	1学級	0学級
定時制	25学級	25学級	0学級

3 学級増減の状況（全日制本校）

(単位：学級)

区 分		6年度	令和7年度			
		学級数	学級数	増減	学級増	学級減
県 計		377	377	0	0	0
地 域	安芸高田市、安芸太田町、北広島町	8	8	0		
	広島市、大竹市、廿日市市、府中町、海田町、熊野町、坂町	178	178	0		
	呉市、東広島市、江田島市	54	54	0		
	竹原市、三原市、尾道市、大崎上島町、世羅町	40	40	0		
	福山市、府中市、神石高原町	79	79	0		
	三次市、庄原市	18	18	0		

令和7年度広島県公立高等学校の入学定員

(大学科ごとの入学定員)

区 分		令和7年度定員	令和6年度定員	差引増減
全 日 制 本 校	普通科	9,000	9,240	▲ 240
	地域社会学科	240	—	240
	農業科	600	600	0
	工業科	1,440	1,440	0
	商業科	1,160	1,160	0
	家庭科	240	240	0
	看護科	40	40	0
	福祉科	40	40	0
	体育科	80	80	0
	国際科	40	40	0
	総合学科	2,080	2,080	0
	探究科	120	120	0
	計	15,080	15,080	0
全日制分校		1学級	1学級	0学級
定時制		25学級	25学級	0学級
通信制		700	700	0

(注1) 全日制本校(普通科)の定員には、併設型中高一貫教育校における併設型中学校からの入学予定者(約360人)を含む。

(注2) 広島叡智学園高等学校の定員は、広島県立高等学校学則により別途定める。

(注3) 全日制本校(普通科)及び全日制本校(地域社会学科)の定員の異動は、広島市立美鈴が丘高等学校の学科改編(普通科→グローバル探究科)による。

(帰国生徒及び外国人生徒等の特別入学定員)

学校名	課程	学科名	令和7年度定員	令和6年度定員
全校	全日制	全学科	定員外で 各校2人以内	定員外で 各校2人以内

(秋季入学の入学定員)

学校名	課程	学科名	令和7年度定員	令和6年度定員
芦品まなび学園	定時制	普通科	6	6
東	通信制	普通科	30	30
広島市立 広島みらい創生	フレキシブル (平日登校コース)	キャリアデザイン科	6	6
	フレキシブル (通信教育コース)	キャリアデザイン科	10	10

(注1) 秋季入学の入学定員は、当該学校の課程・学科における入学定員の内数とする。

ただし、広島市立広島みらい創生高等学校については、それぞれの課程・学科における入学定員の外数とする。

(注2) 芦品まなび学園については、「午前」、「午後」、「夜間」の部ごとに2人とする。

(全日制本校)

市区町名	学校名	学科名	R7年度定員	R6年度定員	差引増減	市区町名	学校名	学科名	R7年度定員	R6年度定員	差引増減		
広島市	中区	広島国泰寺	普通 普通 理数	240 80	240 80	0 0	竹原市	竹原	普通 商業	40 40	40 40	0 0	
		広島市立基町	普通 普通 創造表現	320 40	320 40	0 0		忠海	普通	80	80	0	
		広島市立舟入	普通 普通 国際コミュニケーション	280 40	280 40	0 0	三原市	三原	普通	160	160	0	
		広島商業	情報ビジネス	320	320	0		三原東	普通	80	80	0	
		広島市立広島商業	みらい商業	240	240	0		総合技術	電子機械 情報技術 環境設備 現代ビジネス 人間福祉 食デザイン	40 40 40 40 40 40	40 40 40 40 40 40	0 0 0 0 0 0	
	南区	広島皆実	普通 衛生看護 体育	240 40 40	240 40 40	0 0 0		尾道市	尾道東	普通 普通 国際教養	120 40	120 40	0 0
		広島工業	機械 電気 建築 土木 化学工学	80 80 80 40 40	80 80 80 40 40	0 0 0 0 0			御調	普通	80	80	0
			広島市立広島工業	機械 自動車 電気 情報電子 建築 環境設備	40 40 40 40 40 40	40 40 40 40 40 40	0 0 0 0 0 0		瀬戸田	普通	40	40	0
			広島井口	普通	320	320	0		尾道商業	情報ビジネス	200	200	0
	西区	広島観音	総合学科	280	280	0	尾道北		総合学科	200	200	0	
	安佐南区	安古市	普通	320	320	0	因島		総合学科	80	80	0	
		安西	普通	80	80	0	福山市	福山葦陽	普通	320	320	0	
		祇園北	普通 普通 理数	280 40	280 40	0 0		沼南	家政 園芸デザイン	40 40	40 40	0 0	
		広島市立沼田	普通 普通 体育	240 80	240 80	0 0		大門	普通 普通 理数	200 40	200 40	0 0	
	安佐北区	可部	普通	240	240	0		福山明王台	普通	280	280	0	
		高陽	普通	240	240	0		神辺旭	普通 体育	200 40	200 40	0 0	
		高陽東	総合学科	240	240	0	福山市立福山	普通	200	200	0		
	安芸区	安芸南	普通	200	200	0	福山工業	機械 電気 建築 工業化学 染織システム 電子機械	80 40 40 40 40 80	80 40 40 40 40 80	0 0 0 0 0 0		
		佐伯区	五日市	普通	240	240	0	福山商業	情報ビジネス	160	160	0	
			湯来南	普通	40	40	0	福山誠之館	総合学科	320	320	0	
	広島市立美鈴が丘		普通 グローバル探究	— 240	240 —	▲ 240 240	松永	総合学科	160	160	0		
	呉市	広	普通	200	200	0	神辺	総合学科	200	200	0		
		呉宮原	普通	200	200	0	戸手	総合学科	200	200	0		
		呉三津田	普通	200	200	0	府中市	府中	普通	200	200	0	
		音戸	普通	40	40	0		上下	普通	40	40	0	
		呉工業	機械 材料工学 電気 電子機械	80 40	80 40	0 0		府中東	普通 インテリア 都市システム	80 40 40	80 40 40	0 0 0	
		呉商業	情報ビジネス	160	160	0	三次市	三次	普通	200	200	0	
呉市立呉		総合学科	160	160	0	日彰館		普通	80	80	0		
						三次青陵		総合学科	80	80	0		

市区町名	学校名	学科名	R7年度定員	R6年度定員	差引増減
庄原市	庄原格致	普通 普通 医療・教職	80	80	0
	東城	普通	40	40	0
	西城紫水	普通	40	40	0
	庄原実業	生物生産学 環境工学 食品工学 生活科学	40 40 40 40	40 40 40 40	0 0 0 0
大竹市	大竹	総合学科	160	160	0
東広島市	賀茂	普通	240	240	0
	賀茂北	普通	40	40	0
	黒瀬	普通 福祉	80 40	80 40	0 0
	河内	普通	80	80	0
	豊田	普通	40	40	0
	広島	普通	240	240	0
	西条農業	園芸 畜産 生活 農業機械 緑地土木 生物工学 食品科学	40 40 40 40 40 40 40	40 40 40 40 40 40 40	0 0 0 0 0 0 0
廿日市市	廿日市	普通	280	280	0
	佐伯	普通	40	40	0
	廿日市西	普通	160	160	0
	宮島工業	機械 電気 情報技術 建築 インテリア 素材システム	80 80 80 80 40	80 80 80 80 40	0 0 0 0 0
安芸高田市	吉田	探究 アグリビジネス	120 40	120 40	0 0
	向原	普通	40	40	0
江田島市	大柿	普通	40	40	0
府中町	安芸府中	普通 国際	200 40	200 40	0 0
海田町	海田	普通 家政	200 80	200 80	0 0
熊野町	熊野	普通	160	160	0
安芸太田町	加計	普通	40	40	0
北広島町	千代田	普通	80	80	0
大崎上島町	大崎海星	普通	40	40	0
世羅町	世羅	普通 生活福祉 農業経営	80 40 40	80 40 40	0 0 0
	油木	普通	40	40	0
	神石高原町	産業ビジネス	40	40	0

(注1) 福山市立福山高等学校の定員には、併設型中学校（福山市立福山中学校）からの入学予定者（約120人）を含む。

(注2) 三次高等学校の定員には、併設型中学校（広島県立三次中学校）からの入学予定者（約80人）を含む。

(注3) 広島高等学校の定員には、併設型中学校（広島県立広島中学校）からの入学予定者（約160人）を含む。

(注4) 広島叡智学園高等学校の定員は、広島県立高等学校学則により別途定める。

(注5) 技能連携を実施する学校・学科については、現時点の予定である。技能連携の実施については、各高等学校の入学者選抜実施要項で確認すること。

(全日制分校)

市区町名	学校名	学科名	R7年度学級数	R6年度学級数	差引増減
北広島町	加計 芸北	普通	1	1	0

(定時制)

市区町名	学校名	学科名	R7年度学級数	R6年度学級数	差引増減
広島市 安佐北区	可部	普通 夜間	1	1	0
	呉工業	機械(技能連携を含む) 夜間 電気 夜間 キャリアデザイン 夜間	1 1	1 1	0 0
三原市	三原	普通 午前 普通 夜間	1 1	1 1	0 0
尾道市	広島県尾道南	普通 夜間	1	1	0
	因島	普通 夜間	1	1	0
福山市	福山誠之館	普通 夜間	1	1	0
	福山葦陽	普通 午前	1	1	0
	松永	普通 夜間	1	1	0
	芦島まなび学園	普通 午前	1	1	0
		普通 午後 普通 夜間	1 1	1 1	0 0
福山工業	機械(技能連携を含む) 夜間 電気 夜間	1 1	1 1	0 0	
三次市	三次	普通 夜間	1	1	0
東広島市	賀茂	普通 夜間	1	1	0
廿日市市	廿日市	普通 夜間	1	1	0
	宮島工業	機械(技能連携を含む) 夜間	1	1	0

(通信制)

市区町名	学校名	学科名	R7年度定員	R6年度定員	差引増減
福山市	東	普通	300	300	0

(通信教育連携協力施設)

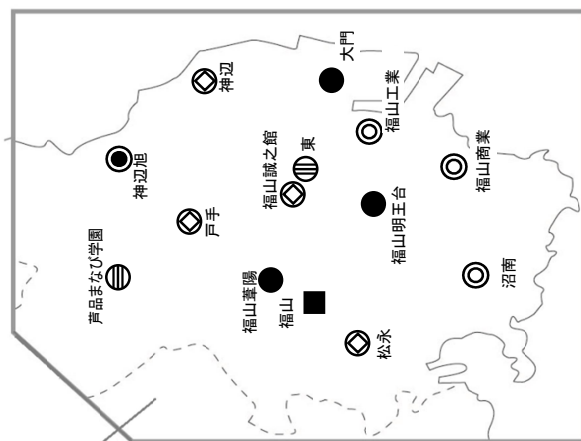
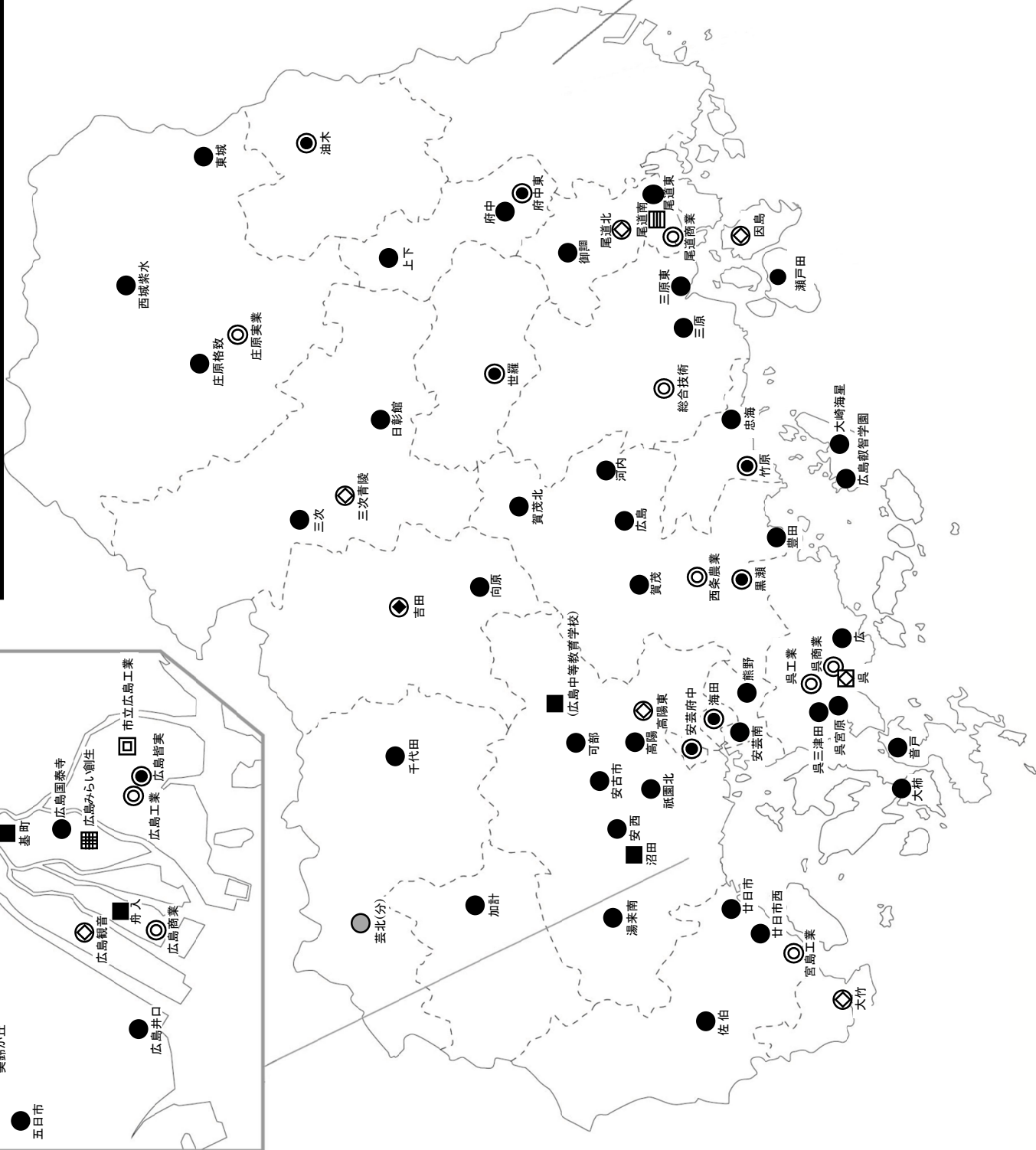
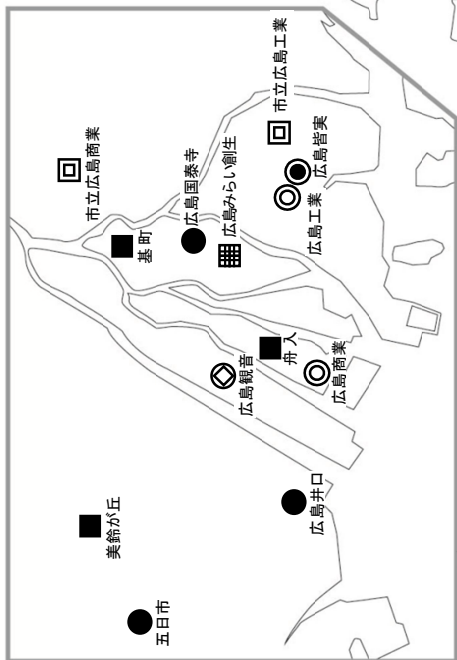
学校名	施設名	広島県立高等学校通信教育に関する規則第3条第3項に規定する定員
東	世羅高等学校	40
	三原学習会場	40
	尾道学習会場	—

(フレキシブル〔定時制・通信制〕)

市区町名	学校名	学科名	R7年度定員	R6年度定員	差引増減
広島市 中区	広島市立	キャリアデザイン 平日昼校コース	240	240	0
	広島みらい創生	キャリアデザイン 通信教育コース	400	400	0

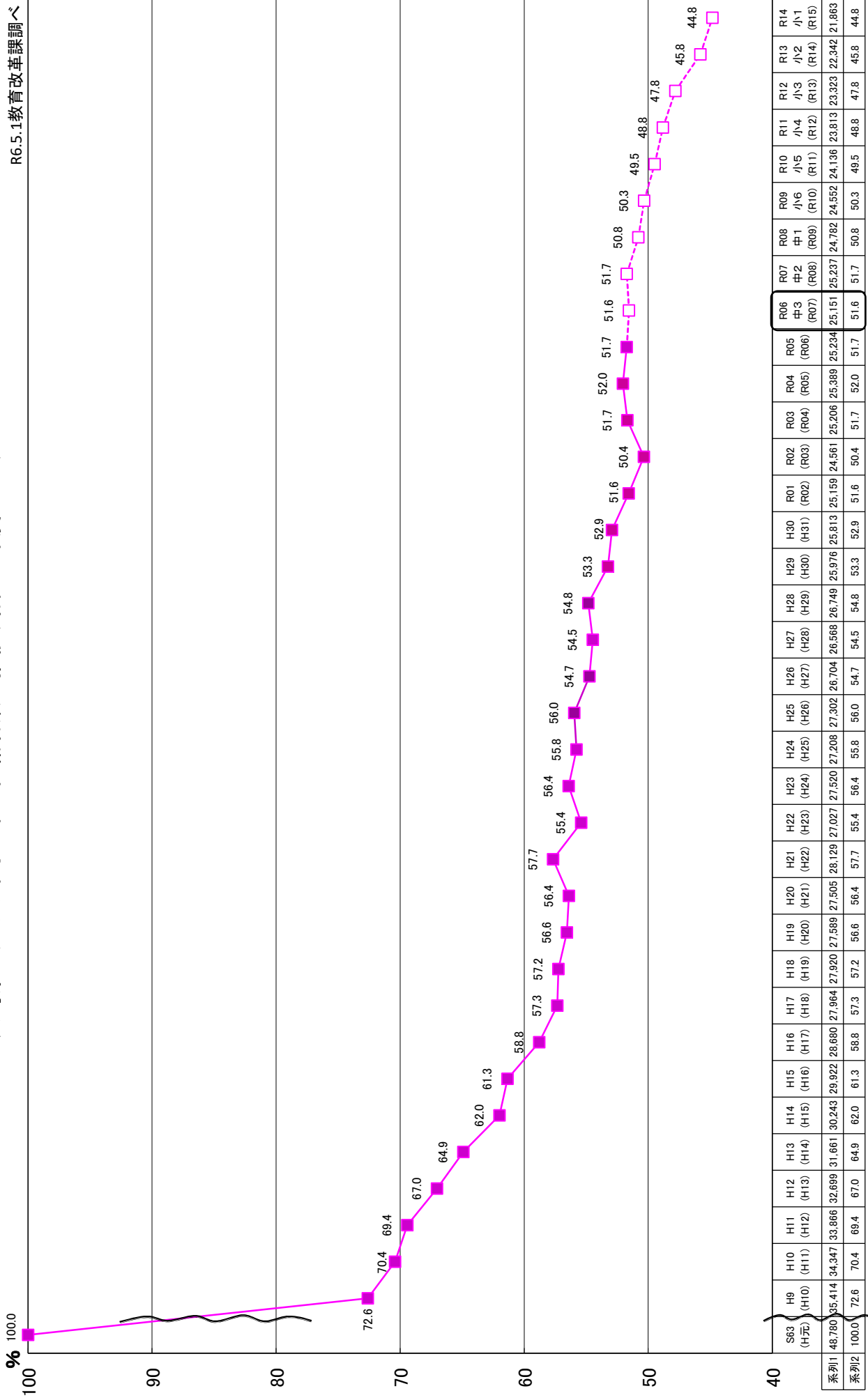
広島県公立高等学校配置図（令和6年度）

- 凡 例
- 県立
 - 市立
 - 普通科
 - ◉ 専門学科
 - ◐ 普通科、専門学科等を併置
 - ◑ 総合学科
 - ◒ 総合学科、専門学科を併置
 - (grey) 分校（普通科）
 - ⊖ 定時制課程単独校
 - ⊕ 通信制課程
 - ⊞ フレキシブル課程



広島県における中学3年生在籍者数の推移(昭和63年度=100)

R6.5.1教育改革課題調べ



※ ()内は高校入学年度を示す。広島市立広島中等教育学校、広島観智学園中学校の在籍生徒数を除く。
 ※ 系列1・・・中学3年生在籍者数
 ※ 系列2・・・昭和63年度中学3年生在籍者数を100としたときの、各年度中学3年生在籍者数の割合

令和7年度広島県公立高等学校入学者選抜日程

1 全日制の課程・定時制の課程・フレキシブル課程（定時制・通信制）

一次選抜

内 容	実 施 日 ・ 期 間	【参考】令和6年度選抜	
出願登録	志願者登録・中学校確認登録	1月23日（木）～2月4日（火）16時	1月24日（水）～2月5日（月）16時
	高等学校確認登録	2月5日（水）～2月10日（月）正午	2月6日（火）～2月9日（金）正午
志 願 変 更	2月13日（木）～2月19日（水）正午	2月14日（水）～2月20日（火）正午	
調 査 書 等 提 出	2月13日（木）～2月20日（木）正午	2月14日（水）～2月21日（水）正午	
学 力 検 査 ・ 自 己 表 現 等	2月26日（水）～2月28日（金）	2月27日（火）～2月29日（木）	
追 検 査	3月5日（水）	3月5日（火）	
合 格 者 発 表	3月10日（月）	3月8日（金）	

（全日制の課程においては、帰国生徒及び外国人生徒等の特別入学に関する選抜も同一日程とする。）

二次選抜

内 容	実 施 日 ・ 期 間	【参考】令和6年度選抜
出願登録・調査書等提出	3月13日（木）～3月17日（月）正午	3月13日（水）～3月15日（金）正午
自 己 表 現 等	3月18日（火）	3月18日（月）
	3月24日（月）広島市立広島みらい創生高等学校	3月22日（金）広島市立広島みらい創生高等学校
合 格 者 発 表	3月19日（水）	3月19日（火）
	3月25日（火）広島市立広島みらい創生高等学校	3月25日（月）広島市立広島みらい創生高等学校

連携型中高一貫教育に関する選抜

内 容	実 施 日 ・ 期 間	【参考】令和6年度選抜	
出願登録	志願者登録・中学校確認登録	1月23日（木）～2月4日（火）16時	1月24日（水）～2月5日（月）16時
	高等学校確認登録	2月5日（水）～2月10日（月）正午	2月6日（火）～2月9日（金）正午
調 査 書 等 提 出	2月13日（木）～2月20日（木）正午	2月14日（水）～2月21日（水）正午	
自 己 表 現 等	2月27日（木）～2月28日（金）	2月28日（水）～2月29日（木）	
追 検 査	3月5日（水）	3月5日（火）	
合 格 者 発 表	3月10日（月）	3月8日（金）	

2 通信制の課程

内 容	実 施 日 ・ 期 間	【参考】令和6年度選抜
出 願 登 録 等	2月21日（金）～3月24日（月）正午	2月22日（木）～3月22日（金）正午
自 己 表 現 等	高等学校長が別に定める。	高等学校長が別に定める。
合 格 者 発 表	3月末日までに行う。	3月末日までに行う。

3 秋季入学のための選抜

内 容	実 施 日 ・ 期 間	【参考】令和6年度選抜
入 学 願 書 等 受 付	9月1日（月）～9月4日（木）正午	9月2日（月）～9月5日（木）正午
自 己 表 現 等	9月11日（木）	9月12日（木）
合 格 者 発 表	9月16日（火）	9月17日（火）

（秋季入学のための選抜の実施日・期間は、令和7年のものである。）

令和7年度広島県立広島叡智学園高等学校入学者選抜日程

<海外等連携協定に基づく入学者選抜>

内 容	実 施 日 ・ 期 間	【参考】令和6年度選抜
出 願 書 類 等 受 付	8月1日(木)～9月20日(金) 正午	8月1日(火)～9月21日(木) 正午
面 接 等	10月11日(金)	10月14日(土)
合 格 者 発 表	10月23日(水)	10月24日(火)

<外国人等生徒を対象にした入学者選抜>

内 容	実 施 日 ・ 期 間	【参考】令和6年度選抜
出 願 書 類 等 受 付	8月1日(木)～9月20日(金) 正午	8月1日(火)～9月21日(木) 正午
面 接 等	10月12日(土)、10月13日(日)	10月15日(日)、10月16日(月)
合 格 者 発 表	10月23日(水)	10月24日(火)

令和7年度広島県立特別支援学校高等部の入学定員について

令和7年度広島県立特別支援学校高等部の入学定員については、次のとおりです。

- 1 普通科（職業コースを除く。）
 前年度と同様に、教育長が別に定める。

- 2 普通科職業コース

福山北特別支援学校	16人	（令和6年度と同数）
※学級数	2学級	（令和6年度と同数）
広島北特別支援学校	16人	（令和6年度と同数）
※学級数	2学級	（令和6年度と同数）

- 3 専門教育を主とする学科

広島中央特別支援学校		
保健理療科	8人	（令和6年度と同数）
※学級数	1学級	（令和6年度と同数）
専攻科理療科	8人	（令和6年度と同数）
※学級数	1学級	（令和6年度と同数）
専攻科保健理療科	8人	（令和6年度と同数）
※学級数	1学級	（令和6年度と同数）