

SNS型投資詐欺・SNS型ロマンス詐欺に関する教養資料

I SNS型投資詐欺・SNS型ロマンス詐欺

(1) SNS型投資詐欺とは

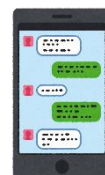
投資すれば利益が出ると信じさせ、投資アプリ等をダウンロードさせて、投資目的で振込を続けさせ、投資金や出金にかかる手数料などの金銭をだまし取るもの。

だましの手口

① SNS等を見ていると広告が表示（著名人を装う広告も！？）



- ① 広告を確認するとSNSのトークグループに招待
- ② トークグループ参加者から投資話を持ち掛けられる



投資をすることに決めると…

② スマートフォン用アプリのダウンロードを指示



投資用アプリをダウンロードする（海外投資アプリなど）

投資先の口座へ振込を指示され…

③ アプリ上では儲けが出ているように表示

- ① 振込を行うとアプリ上に反映される
- ② 振込を行うたびに儲けが出ているように表示



儲けが出ているので引き出そうとすると…



現金を引き出すにはさらに振込が必要！
振込を行えば現金を引き出せる！と指示される



何回振込を行っても現金を引き出すことはできず、相手方と連絡が取れなくなる

最終的に高額な被害となる
(数千万円に及ぶことも…)

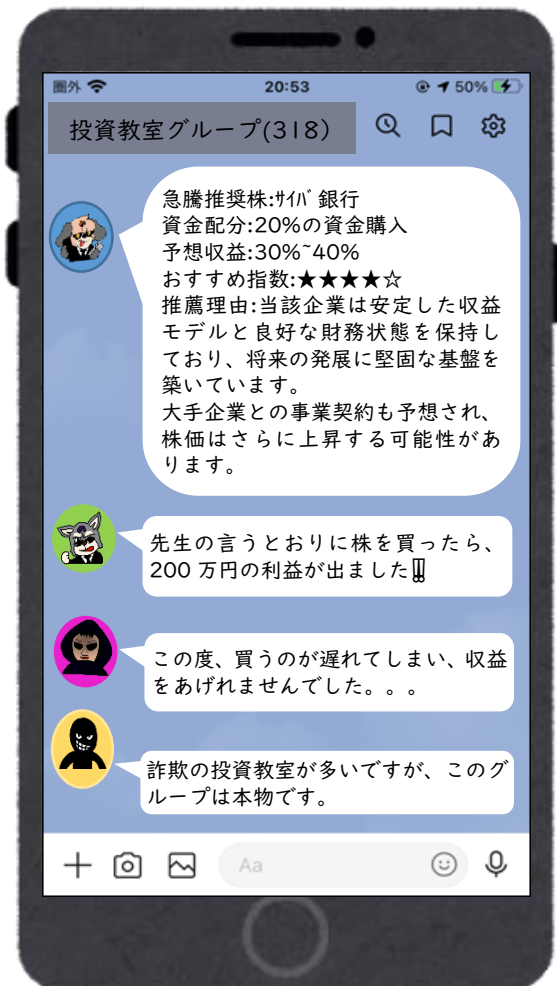
SNS型投資詐欺の実例

① SNS上での偽広告（著名人を装う広告も!?)



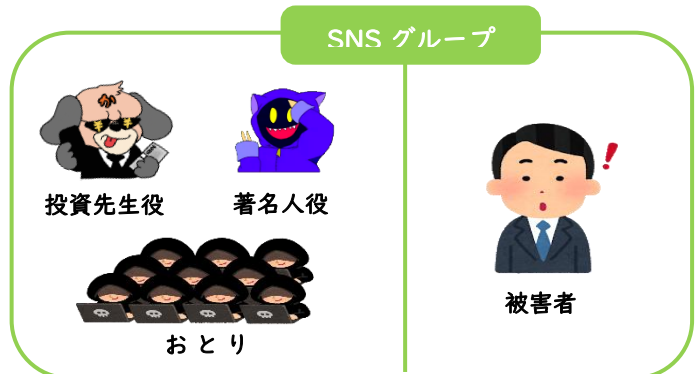
クリックするとLINEへ誘導され、友達登録の後、グループLINEへ参加

② グループLINE



グループLINEでの流れ

- ① おすすめの株を紹介される
- ② ほかのメンバーが次から次へと投稿する（すべて犯人の自作自演）
- ③ 多くの方が賛同しているように見えるため、自分だけ取り残されたくないという思いから、信じて騙されてしまう



③ 偽アプリ



お金をだまし取られる流れ

① 投資取引専用アプリ（偽アプリ）のインストールを指示される
（偽アプリは本物のように巧妙に作られているため見分けるのは困難）



② 被害者が株購入のための、指定の口座へ入金



③ 専用アプリをみていると値上がり（利益確定）が表示される



④ さらに追加投資する



⑤ 出金したいができない



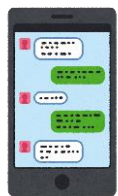
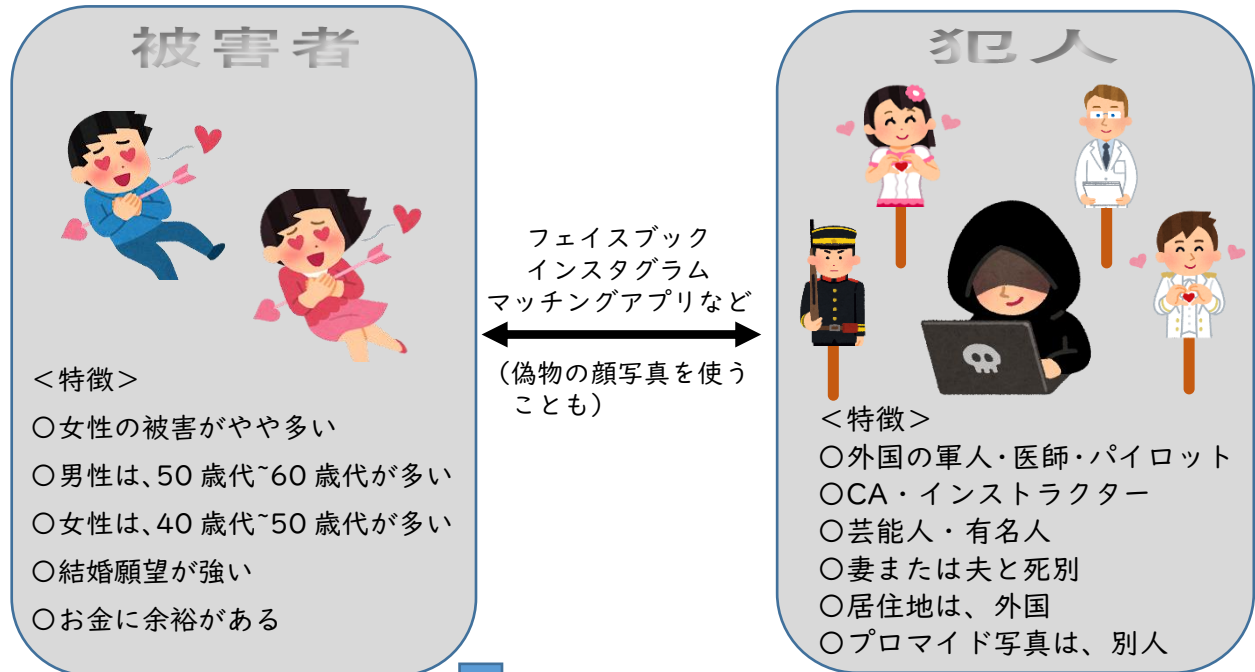
⑥ 詐欺だと気づく

(2) SNS型ロマンス詐欺とは

恋愛感情や親近感を抱かせながら、投資名目や交際の継続等の名目で金銭等をだまし取るもの。

だましの手口

① SNSやマッチングアプリで相手と知り合う



② LINEでのやりとりを持ちかけられる

③ 恋愛感情を抱かせるようなメッセージを送ってくる

甘い言葉で恋愛感情を抱かせる
(依存させる、結婚をほのめかす)

④ 投資サイトを案内され勧められる

「一緒に生活をしていくためのお金を
増やそう」、「2人の将来のために」等

⑤ さらに高額な投資をするように勧められる

⑥ 出金しようとする、手数料などの名目でさらに送金を要求される

⑦ 最終的に相手と連絡が取れなくなる



2 特殊詐欺との違い

特殊詐欺は、犯人は被害者の子供や孫、役所や銀行の職員などになりすまして

「会社で失敗してお金が必要」

「名義貸しは犯罪でこのままだと裁判になる」

「キャッシュカードが使えなくなる」

等とだまし、被害者を心理的に動揺させて、お金や電子マネーなどをだまし取っています。

一方、SNS型投資詐欺・SNS型ロマンス詐欺では、犯人は被害者と時間をかけ関係を深めて信用させてから、お金をだまし取っています。

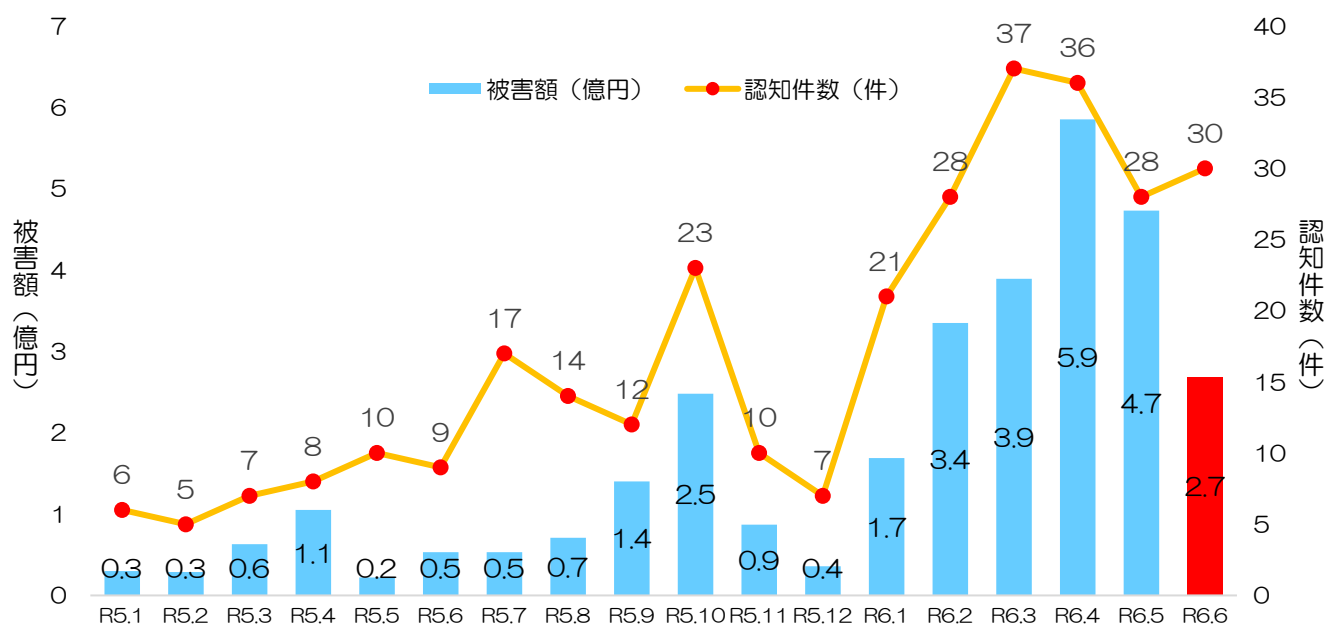
お金をだまし取るのに、被害者の心理的な状態が違うことから、特殊詐欺とSNS型投資詐欺・SNS型ロマンス詐欺は性質が違うものになります。

また、特殊詐欺の被害者は65歳以上の高齢者が多いのに対し、SNS型投資詐欺・SNS型ロマンス詐欺は40代、50代の被害者が多くなっています。

3 SNS型投資詐欺・SNS型ロマンス詐欺の現状

SNS型投資詐欺・SNS型ロマンス詐欺の被害の現状は、令和5年中は認知件数、被害額とも緩やかに増加していますが、今年に入ってから、認知件数、被害額とも急増しています。

特に被害額は、本年6月末時点で20億円を超え、危機的な状況となっています。



4 SNS型投資詐欺・SNS型ロマンス詐欺被害にあわないために

SNS型投資詐欺・SNS型ロマンス詐欺被害にあわないために次のことに気をつけましょう。



- 必ずもうかる投資はありません
- インターネット上の投稿や広告を安易に信用しないようにしましょう
- SNSのグループトークに招待されない設定にしましょう
- 連絡先がSNSのみの投資は極めて危険です
- 振込先が個人口座の場合は詐欺の可能性を疑いましょう

このほかにも、広島県警察本部生活安全部サイバー犯罪対策課が配信している「広島県警サイバーチャンネル」でSNS型投資詐欺・SNS型ロマンス詐欺について分かりやすく紹介していますので、是非ご覧ください。

<https://www.pref.hiroshima.lg.jp/site/police3/cyber-channel.html>

(SNS型投資詐欺・SNS型ロマンス詐欺は5月、6月、7月配信分)

