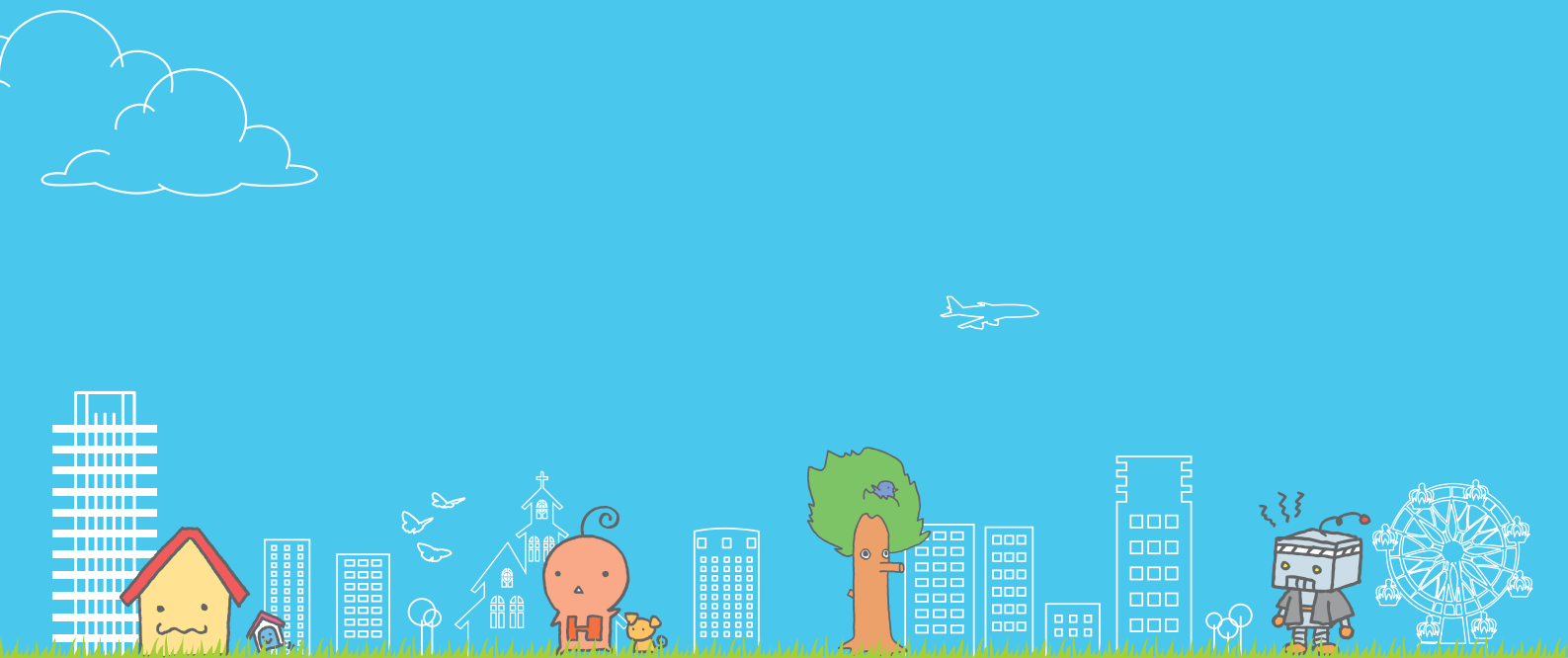


ひろしま

住まいづくり コンクール

2011 作品集

何年経っても笑顔を見たい 住まいづくりは思いです



ごあいさつ

住まいをつくるときには、自分や家族の、現在のライフスタイルだけではなく、将来についても考えることが大切です。

しかし、今の社会は少子化と超高齢社会の到来によって家族のあり方そのものが変化しており、長い人生を見通すことは並大抵のことではありません。

一方で、自分らしく生活するための住まいづくりや、家族が安心していきいきと暮らせる住まいづくりも求められています。

「ひろしま住まいづくりコンクール2011」は、広島県及び民間団体等から構成されるひろしま住まいづくり支援ネットワークの主催により、県内の優れた住まいの建築事例として、子育て・高齢者対応、地域環境、景観などに対し、創意工夫のあるものを顕彰し、県民の住生活の向上を図ることを目的に実施したものです。

募集の結果、55作品の応募がありました。県内で行なわれているリフォーム等のほんの一部ではありますが、様々な提案の作品を拝見することが出来ました。リフォームにおいては、未改築部分の耐震改修や、大胆な改築によるストック住宅の新しい価値の創造、新築においては、省エネ・バリアフリー、また周辺の自然環境との調和など、建築主・設計者・施工者の皆様の様々な思いのれあが住まいの中に伺われました。

この作品集は、各賞に選定された作品を掲載し紹介するものです。このコンクールの成果が多くの人のお目に触れ、これからリフォーム等をされる方の参考としていただき、将来を見通した住まいづくりの一助になることを願っております。

最後に、コンクールにご応募いただいた多くの皆様、厳正な審査をしていただいた平野審査委員長をはじめ審査委員の皆様並びにご協力いただいた関係団体の皆様に対して厚くお礼申し上げます。

平成24年3月

広島県都市局長 岩佐 哲也

ひろしま住まいづくりコンクール 2011 概要

実施目的：このコンクールは、広島県内で行われた住宅リフォームや新築等において、建築主の嗜好・ライフスタイルや地域性を考慮しながら、住まい方や省エネ・バリアフリー・耐震・木材利用等について、創意・工夫した事例を募集し、住まいとして優秀な事例について顕彰するものです。

応募期間：平成23年9月～平成23年11月末

応募者の要件：応募作品の住宅の建築主（施主）、設計者又は施工者。

応募対象：平成20年4月から平成23年11月末までの間に、工事が完了したらリフォーム又は新築の実施例で、次の条件を満足するものを対象とする。

- 用途は住宅であること。（一戸建て、共同住宅の別は問わない。）
- 工事場所は広島県内であること。
- 「リフォーム」とは、増築・改築をいい、規模の制限等はない。
- 住宅の構造、建方形式は問わない。
- 建築基準法等関係法令他の各種規定を遵守している住宅であること。
- 昨年度に実施した当コンクールに応募していない住宅であること。

審査基準：

- 工事費と工事内容が適切で、県民が誰でも見本とすることができる、住まいやすさの工夫がある住まい
- 子どもが育ち成長する環境、または、高齢者・障害者の生活環境に適切に対応できる柔軟な住宅の普及、施工方法の確立された住まい
- 地域の気候・文化・環境に即した省エネ工法の普及、施工方法の確立された住まい
- 多様な住宅に対応した耐震改修技術の普及、施工方法の確立された住まい
- 中古住宅として流通することを見据えた、長期的視点に基づく汎用性ある住まい
- 地域の歴史や伝統的なまち並みなど、周辺環境との調和が図られた住まい
- 木材の特性に即した利用法の普及、施工方法の確立された住まい
- 個々の事情に配慮し、中古住宅の価値を高めるリノベーション等がおこなわれた住まい

ひろしま住まいづくりコンクール 2011 結果

①応募数

応募総数…55 (リフォーム…21, 新築…34)

②審査結果 (●応募作品名 [応募者])

- 県知事賞 ● 森と水に共生する家 [㈱トータテハウジング]
- 特別賞
中国新聞社賞 ● 中心部の中古マンションを大胆にリノベーション [㈱マエダハウジング]
- 住宅金融支援機構中国支店長賞 ● 魚切の家～支え合う暮らしのための隣居型住宅～ [一級建築事務所 (有)アトリエ平田]
- (社)広島県建築士会会長賞 ● 風と太陽と上手に付き合うエコな住まい [一級建築士事務所 (株)住宅デザイン研究所]
- (社)広島県建築士事務所協会会長賞 ● 安芸太田町の家 [コープハウジングひろしま(株)]
- (社)日本建築家協会中国支部長賞 ● コートハウス [㈱トランスデザイン]
- (社)広島県建築センター協会理事長賞 ● 八坂の家～50代からのスローハウスな住まい～ [(有)立石建築設計]
- 広島県住宅地産産業四団体協議会賞 ● 熊野の家 [(有)山上聖司建築設計室]
- 日本増改築産産業協会中国四国支部長賞 ● 舟入南の家～アイランドキッチン中心の家～ [MAKER (株)谷川電工 建築デザイン事業部]
- 優秀賞 ● ウチ楽×3 リフォームで叶った安心・安全・快適二世帯住宅 [㈱トータテリフォームセンター]
● 家族のつながりを大切にする家 [佐々木順建設(株)]
● 夕映えの家 [一級建築士事務所 K16 Design Factory]
● Black Box (趣味と家族をつなげる家) [㈱トータテハウジング]
● 丸屋根の家 [(有)吉田建築設計事務所]

③審査委員 [審査会：平成24年1月26日実施]

- 審査委員長 平野 吉信 [広島大学大学院 教授]
- 審査委員 小柳 賛平 [住宅金融支援機構中国支店 支店長]
錦織 亮雄 [(社)広島県建築士会 会長]
村田 正文 [(社)広島県建築士事務所協会 会長]
山田 暁 [(社)日本建築家協会中国支部 支部長]
平井 一悟 [(社)広島県建築センター協会 副理事長]
西本 昌弘 [(社)日本住宅建設産産業協会中国支部 支部長]
前田 政登己 [一般社団法人日本増改築産産業協会中国四国支部 支部長]
林 康文 [広島県 建築技術部長]





森と水に共生する家 [東広島市・新築]

【建築主】S邸

【設計者】株式会社トータテハウジング 立河 博喜 TEL:082-247-3133

【施工者】株式会社トータテハウジング



ロケーションを活かし、周囲の環境に溶け込む平屋風の大屋根デザイン



玄関を広く使えるようL型框を採用
玄関ドアカラーがアクセント



ステップダウンさせたキッチンからも
テラスへ行き来できる



アイレベルをあわせるため、キッチンはステップダウンさせた



眺望を存分に楽しめるフルオープン
サッシから、光と風そして季節の移ろい
感じられる



リビングからテラスへフラットにつながる

■ 創意工夫の内容

敷地は森と貯水池の遠景に牧草地を眺める閑静な住宅地にあり、その恵まれた眺望を活かすため周囲に溶け込む大屋根と平屋風のデザインを採用。建物は変則的に配置し、道路からアプローチまで距離をとりプライバシーに配慮することで家族がLDKからの眺望を存分に楽しめる空間を心掛けた。また、「座って暮らす」をテーマとし、LDKでのアイレベルを統一させるため、キッチンステップダウンさせることでより一体感をもたせている。

選評(審査委員長:平野 吉信)

森と貯水湖を望む絶好の周辺環境を活かし、自然を身近に満喫できるデザインを実現するとともに、「座って暮らす」スタイルの提案など、室内空間にも優れた配慮をしている。また、耐震性、省エネ性能についてもトップランナー基準を満足するなど、高い水準を実現している。



プライベート感あるエントランスは土間感覚で自由に使える



室内は開放的で心地よい空間を実現



建築主Sさまも撮影に協力いただいた



2ボウルのゆったりとした洗面室。上部はトップライトのある吹抜けでより開放的に



大屋根の勾配天井と開放的なLDK

LDKの開放感を邪魔しないスケルトン階段



中国新聞社賞

中心部の中古マンションを大胆にリノベーション [広島市中区・リフォーム]

【設計者】 有限会社アルキプラス建築事務所 高志 俊明
【施工者】 株式会社マエダハウジング 竹本 浩義

■設計・施主の創意工夫点/施主の感想・満足度など

メインのLDKを大胆にも斜めにとり、これまでなかった洗濯物を干すスペースを確保するためにサンルームを設けました。またアクティブ派なご夫婦は玄関入ってすぐ右手に自転車やスキーボードを置くシューズクローゼットにしました。広島の都市部でコンパクトかつスタイリッシュな生活ができ大満足です。

選評(審査委員長:平野 吉信)

事務所として使われていた築38年のマンションの一室について、既成概念にとられない大胆な計画手法を適用し、アーバンライフを満喫できる新しい生活空間を創り出すスケルトン・リノベーションの興味深い実践例である。



「斜めに配置したLDK」床と天井の両方にナラの無垢材を貼ることで空間にシャープな印象を演出しています



ぬくもりを感じる照明に照らされたエントランス



左の扉はパントリーへ、右の扉は浴室や、洗面、トイレといった水回りスペースへと入り口になっています



洗濯物が干せるようにと設けたサンルーム、窓の向こうには市内が一望できます、テーブルとイスをもってくればゆったりとカフェタイムも楽しめます





住宅金融支援機構中国支店長賞

魚切の家 ~支え合う暮らしのための隣居型住宅~

【設計者】一級建築士事務所 有限会社アトリエ平田 TEL:082-922-6700

【施工者】森信建設株式会社 TEL:082-244-3591

■設計・施主の創意工夫点/施主の感想・満足度など

若いご夫婦が実家の隣に住まいを建て、両親に子育てを応援してもらいながら自分たちは農業を手伝うといった、三世代の家族が支え合う幸せな暮らしが描かれた。自然豊かな環境を生かし家族のコミュニケーションを大切に考えた住まいである。

●農作業スペースを確保しながら母屋との距離を良好に保つ。●どこにいても家族の気配が感じられるコンパクトな住まい。●光や風を取り込みながら魔法瓶のような性能を持つ快適空間。●三世代で楽しむガレージハウスは母屋の変化に柔軟に対応。

選評(審査委員:小柳 賛平)

母屋との「絆」を感じさせる隣居型の住宅。豊かな自然環境を考慮した外観デザイン,子供部屋からは母屋が臨め,将来の関係性も意識した設計。バリアフリー・省エネ性にも配慮し,三世代が助け合って暮らしつつ,住み継がれる住宅が実現している。



「棚田が続く田園風景,母屋(写真右奥)の隣に建つ」



「南側は母屋への通路」外観はセメント系サイディング



玄関から吹き抜けを見る視察中に光がふりそそぐ



「正面1階は玄関」2階は主寝室



「2階スタディスペース」右奥に主寝室が見える吹き抜けの手摺は本棚を兼ねている

2階は窓を大きく開き,1階はスリット窓で母屋と程よい関係をつくる



階段に設けられた通風採光窓



「洗面所」階段下は洗濯スペース



(社)広島県建築士会長賞

風と太陽と上手に付き合うエコな住まい [広島市安佐北区・新築]

【設計者】株式会社住宅デザイン研究所 岡茂 和良 TEL:082-243-7622

【施工者】株式会社エコデザイン工房 TEL:082-849-5668

■設計・施主の創意工夫点/施主の感想・満足度など

南北に長く裏山のある地形の特徴を活かし、自然と人工的な環境を調和させた。南北の掃き出しサッシより日照と通風を確保、又落葉樹を庭に配し夏・冬の日射コントロールを図り、石油エネルギー消費の少ない住まいとした。又床は杉板30mmとし柱・杉板天井材を露出させ、木材の調湿機能により快適な空気環境を創り出した。後日クライアント奥様より「この夏はエアコンをほとんど使わずに過ごせました。」とお聞きした。

選評(審査委員:錦織 亮雄)

南からアクセスする縦長の不自由な敷地の建物配置を、風や光に配慮して入念に計画し、全体として自然に対して優しくパッシブに対応し、細かな建築的な工夫でエコを実現した作品である。



東側外観:日射受熱の多い東西は小さな開口部で



高窓よりのリビング採光



庭中央の落葉樹で夏冬の日射コントロール



北側裏山(隣地)を借景とした通風大開口



水廻りにも木材を露出させ快適環境創り



床・天井に杉ムク板を使った玄関ホール



(社)広島県建築士事務所協会長賞

安芸太田町の家 [山県郡安芸太田町・リフォーム]

【設計者】コープハウジングひろしま株式会社 TEL:082-507-9145

【施工者】コープハウジングひろしま株式会社 TEL:082-507-9145

■設計・施主の創意工夫点/施主の感想・満足度など

- すきま風の多い暗く寒い家からの脱却をコンセプトにLDK、寝室を主に施工
- 勾配天井にシトップライトを設けることで開放的で非常に明るい空間となった
- 中廊下を設けたことで暗い廊下をイメージされたが、LDKと寝室のトップライトと連動させた位置に明り取り窓を付けることで明るい廊下となった
- 「襖の書き物は先祖からの大切なもの」を表装し直し思い出を保存

選評(審査委員:村田 正文)

古い民家の改修計画である。民家の外観を損なうことなく、仕上げで隠れる部分を補強することで耐震性能を高めている。また、勾配天井にしてトップライトを設けることで明るく開放的な空間を造り、先祖から伝わる襖の書を表装し直し既存の趣を残しながら現代的な生活様式に順応した住宅にリフォームされている。



Before



After / LDK全体



寝室



台所



台所収納



リビング



中廊下



納戸



和室



リビングダイニング



(社)日本建築家協会中国支部長賞

コートハウス [広島市安佐南区・新築]

【設計者】株式会社トランスデザイン 松岡 弘之 TEL:082-555-3005

【施工者】株式会社ゴジョウ TEL:082-941-7620

■設計・施主の創意工夫点／施主の感想・満足度など

敷地前面(南側)は、商業施設の為、将来的に店舗が建つ可能性がある。その為、あえて大開口の無いファサードとし、中庭を設けることにより光と風を家の中に導いてLDKとの連続性を図っている。外観は大小の箱を組み合わせ、建物の立体感がそれぞれの壁により出来る。外部からの視線を遮り、プライベート空間を確保した。キッチンの床を一段下げたり、玄関正面の坪庭を眺める窓、シンプルで一番のアクセントとなる階段等でそれぞれの場所が楽しめる内部空間としている。

選評(審査委員:山田 暁)

プラン上、道路からのアプローチに工夫を凝らし、ガレージから玄関へまたは中庭を通じて室内に入れるようになっている。中庭に面して大きな開口を設けて光と風を家の中に取り込んでいて、内部と外部の連続性が感じられる楽しい空間構成になっている。外観は大小の箱の組合せでスカイラインを構成していて、壁の白色と植物の緑が美しい。





(社)広島県建築センター協会理事長賞

八坂の家 ~50代からのスローハウスな住まい~ [廿日市市八坂・新築]

【設計者】有限会社立石建築設計 立石 光紀 TEL:082-527-2187

【施工者】株式会社豊昇 TEL:082-848-7711

■設計・施主の創意工夫点/施主の感想・満足度など

<夢は思い浮かべているときに、楽しいときなのですが、私たちは、夢を現実に行ける過程を日々楽しみ、毎日が待ち遠しいようなワクワクする住まいです。生きる元気というのは少しオーバーかもしれませんが、活力ある毎日を頂きました。今度は、駐車場の上に、花壇を作りたいとか、季節の野菜をつくり、食卓に出せるようにしたいなど、次の夢は膨らんでいます。>引越してから1年後に施主からいただいたメールです。家という個体そのものだけの良さではなく、生きていく過程を住まいづくり全体を通して楽しんでいくようなお手伝いできたのではないかと感じました。

選評(審査委員:平井 一悟)

コストダウンに努め、妥協しないこだわりを追求した住まいづくりの中に、木の香りでこころ和ませるほど贅沢に木を使い、自然と調和しながら、住宅として省エネ、バリアフリー、耐震、デザイン性の要望にも応えられた作品である。



駐車場の無い造成区域の立地にいかに計画をするかが課題であった



吹抜けリビングも蓄熱式暖房設備で大空間を快適に



大きな庇におおわれた2階デッキは9帖の広さ



2階セカンドリビングは趣味と憩いの間



子犬達の安全性にも配慮



駐車場上部の利用もこれから計画



2期工事の駐車場工事中



駐車場内部も利用していきます

2階デッキへの通路はワークスペースに



広島県住宅宅地産業四団体協議会賞

熊野の家 [安芸郡熊野町・新築]

【建築主】菅田 隆造

【設計者】有限会社山上聖司建築設計室 山上 聖司 TEL:082-281-8000

【施工者】西部建設株式会社 TEL:082-271-1287

■創意工夫の内容

筆の里で有名な熊野町の周囲に田畑の広がる長閑な風景の中に、ひっそりと佇む住宅です。ゆったりと南に開かれた贅沢な敷地に平屋建ての住宅が周囲の山々に溶け込みます。空間をくり抜いたトンネル状のアプローチを抜け玄関へ導かれます。越屋根の採用により広がるリビングルームのダイナミックな吹き抜け空間に明るい光と清々しい風が通り抜けます。立ち上りを極力抑えたバスタブから目線で眺めるバスコート、直射日光の調整を兼ねた深い軒の出がデザインされたファサードを形成します。ローコストですが、ハイクオリティーを追求した住宅です。

選評(審査委員:西本 昌弘)

モダンな外観ながら、日本家屋の伝統が感じられる。光を自由に取り込める田園地域のメリットを最大限生かした間取りは秀逸で、将来の家族構成を想定しつつ、吹き抜けや変化のある広い空間を確保することで解放感を与えた作品である。





日本増改築産業協会中国四国支部長賞

舟入南の家 ~アイランドキッチン中心の家~ [広島市中区・リフォーム]

【設計者】MAKER TEL:082-247-4822

【施工者】MAKER TEL:082-247-4822

■設計・施主の創意工夫点/施主の感想・満足度など

アイランドキッチンを中心に構える提案はキッチンという考えではなく“大きな机”としてそこがリビング、ダイニング、キッチンにもなる生活中心の場となる。キッチンをつんだ部屋が東西に開けているため採光と自然通気を有効に行える。要望であるバリアフリーの無垢フローリングと、ガーデニングができるベランダにはウッドデッキを敷き、用途に合わせた別木種を同系色にすることで、内外流動的になるコーディネートとした。

選評(審査委員:前田 政登己)

築25年のマンションをスケルトンにし、フルリノベーションした事例で、制約のある集合住宅において無垢床材の使用や自然採光の取り入れ方など、今後増加するであろう中古マンションリノベーションの方向性を見出す作品である。



長いワンルームが空間に広がりをもたらす



幅3.5mなる人造大理石の天板を使用したアイランドキッチン



ガラス張りの玄関。
硝子の下はシューズ
クロークとなる



全面デッキ張りにすることで
ガーデニングを楽しめる



東西に開口を設けることで通風・採光を見込める



内外流動的に感じさせる床材



ウチ楽×3 リフォームで叶った 安心・安全・快適二世帯住宅 [安佐南区・リフォーム]

【設計者】トータテリフォームセンター TEL:082-507-7008

【施工者】トータテリフォームセンター TEL:082-507-7008

■創意工夫の内容

娘様夫婦に二人目の子供が生まれるに当たり、おじいちゃん・おばあちゃんがお孫さんと遊びながら面倒が見れる様に大規模リフォーム。当社の蓄積したノウハウ・耐震診断と公的機関の指導の元に2階部分は、通し柱2本を残し全て解体。「基礎補強,スジカイ・金物補強,間取りに合わせた梁の組み換え等」を行い,大規模増築を実現しました。施主様からは「三世代で楽しく安心・快適!!」と,大変喜ばれています。



既存家屋（外観）



完成（外観）



基礎補強（掘方）



基礎補強（完成）



増築部分（スジカイ,金物補強）



通し柱2本を残し,既存2Fを撤去
竹組み替えをして,新しい間取りに



家族のつながりを大切にする家 [安芸区・新築]

【設計者】佐々木順建設株式会社 岡村 千尋 TEL:082-282-0201
【施工者】佐々木順建設株式会社 佐々木 貢

■設計・施主の創意工夫点/施主の感想・満足度など

独立キッチンから横を向いて家族の様子が見えるようにしたいというご要望から、どこにいても家族と会話ができる間取りと家事動線に配慮しました。何度もお施主様と打合せし細部までお施主様の使い勝手に合わせて施工しました。間取りも外観もシンプルで飽きのこないデザインです。お施主様からは風通し、日当たりが良く木に囲まれ心地が良い。生活スタイルにマッチしているのも非常に住み心地が良いと言って頂きました。



ご主人のご要望でもあるアクセントの桧板貼が特徴



リビングに続く和室の客間、戸を全て引込むと広がり空間



水廻りからLDKをみる



「在来浴室」落ち着きのある桧無垢板とタイルの色合いでゆったりとお風呂で疲れを癒せます



「吹抜より見下げ」子供が2階で遊んでいる時はキッチンで料理をしているお母さんとパソコンをしているお父さんが見えます



「2階子供室」将来仕切れるように入口が2つ。引き戸を開けたままにすると、フリールームと一体になって広がり空間に



「2階の寝室」和室なので、スリッパを脱いだりする為の板間が欲しいとの要望でした。広いウォークインクローゼットと布団収納があるので、すっきり使えます



夕映えの家 [安芸郡・新築]

【設計者】一級建築士事務所K16 Design Factory 高田 憲一郎 TEL:082-292-1250
【施工者】株式会社プレック(ASJ広島中央スタジオ) TEL:0120-82-3159

■設計・施主の創意工夫点/施主の感想・満足度など

施主は、木を基調とした開放的な室内とシンプルで爽やかな外観を望まれていた。
西側に開けた敷地の為、南西に開放された2階LDKは西陽が強く近隣も近いので外壁の手摺高を操作することで西陽と視線をカットし、室内からは夕焼けが楽しめる開放的な空間を構築させた。1階は南西角のテラスに木を植えて外部と距離を置いた上で室内に採光を取り込んでいる。また、このテラスの木が育った将来は2階に爽やかな緑が広がる予定となっている。



西側ファサード



1階テラス



西側バルコニー



ダイニングからリビングを見る



リビングからダイニングを見る



Black box

趣味と家族をつなげる家 [安佐南区・新築]

【建築主】U様

【設計者】株式会社トータテハウジング 若狭 伸 TEL:082-247-3133

【施工者】株式会社トータテハウジング

■創意工夫の内容

将来設計に対応する資産価値の高い住宅を目指し、設計打合せに一年以上をかけた。

外観はシンプルな箱型デザインとし耐震性に配慮。室内は次世代基準をクリアした高い断熱性と省エネ性、間取りの可変性（スケルトン&インフィル）を実現。また、愛車を眺めるリビング、30帖以上のプライベートテラスなど家族の個性を間取りに反映させた。

入居後には快適に過ごせて大変満足しておりますと言葉をいただき、設計者としても喜びの一言となった。



無駄のないシンプルな外観は施主さまの要望からスタートした



2台並列駐車も余裕のビルトインガレージ。ご主人の趣味部屋も隣接



オープンなLDKは家族のくつろぎの間。ダイニングは掘こたつスタイル



外からの視線を遮断するプライベート性の高いオープンテラス



ゆったりとしたトイレ空間



LDKにさらなる広がりをもたらせるウッドデッキ



ステップダウンさせたキッチンからは、リビングダイニングとの視線が合いやすい



リビングから愛車を眺められる、ガレージと一体感あるLDK空間



丸屋根の家 [福山市・新築]

【建築主】G様

【設計者】有限会社吉田建築設計事務所 大賀 貴子 TEL:084-956-5530

【施工者】誠和建設株式会社 TEL:084-924-3752

■設計・施主の創意工夫点/施主の感想・満足度など

【設計の創意工夫点】

丸屋根の外観,内部はバリアフリーを重視。生活しながらリハビリができる空間を提案しました。

【施主様感想】

私は突然脳梗塞を発症し麻痺の残る身体になってしまい,家族に迷惑を掛けると思い一念発起し住宅を新築しました。設計士さんには何かと気を使って頂き,靴の着脱が難しいので玄関に椅子の付いた下駄箱を配置して貰ったり,トイレ・風呂も障害を持つ者に配慮のある仕様にして頂きました。家族も私も大変満足しております。



【北東外観写真】



【玄関】 靴履き替えのため,玄関収納横に椅子を設けています。段差なしで室内に入ることができます



【書斎・応接室】 造付家具・腰壁の色を統一し,落ち着いた雰囲気になりました



【LDK】 たたみコーナーを一段あげ,リハビリにも利用できるようにしました



【LDK】 家族の行動を把握できるリビング階段型を採用しました

ひろしま住まいづくりコンクール 2011 募集パンフレット



住まいづくりの 創意工夫を 教えてください。

ひろしま住まいづくり コンクール 2011

このコンクールは、広島県内で行われた住宅リフォームや新築等において、建築主の嗜好・ライフスタイルや地域性を考慮しながら、住まい方や省エネ・バリアフリー・耐震・木材利用等について、創意・工夫した作品を募集するものです。新たな住文化の発見を期待しています。

応募締切 平成23年11月30日(必着)

応募料 無料

主催 広島県
ひろしま住まいづくり支援ネットワーク
広島県、呉市、福山市、三次市、住宅金融支援機構中国支店、広島県建築士会、
広島県建築士事務所協会、和国日本建築家協会中国支部、広島県建築センター協会、
広島県住宅地産業界団体協議会、一般社団法人 日本増改築産業協会中国四国支部

協賛 中国新聞社

事務局 ひろしま住まいづくり支援ネットワーク「ひろしま住まいのコンクール2011」事務局
和広島県建築士会 本部事務局
〒730-0052 広島市中区千田町3-7-47 広島県情報プラザ5F TEL: 082-244-8930F



ネットワークセンター

応募条件

①応募者の要件
応募者は、応募作品の住宅の建築主（地主）、設計者又は施工者となります。
・建築主が応募する場合は、必ず設計者および施工者に応募する旨を伝え、応募登録書に社名・担当者名等を入力してください。
・設計者または施工者が応募する場合は、必ず建築主の同意を得たうえで、応募登録書に建築主名を入力してください。

②応募対象
平成20年4月から平成23年11月の応募締切までの間に、工事が完了したリフォーム・新築等の実施例で、次の条件を満足するものを対象とします。
・用途が住宅であるもの。（一戸建て、共同住宅の別は問いません）
・場所が広島県内であるもの。
・「リフォーム」とは、増築・改築等をいい、規模の制限等はありません。
・住宅の構造、建方形式は問いません。
・建築基準法関係法令等の各種規定を遵守している住宅を対象とします。
・昨年度に実施した当コンクールに応募していない住宅であること。

③その他
応募部門の区分はありません。工事金額が少ないものや小規模なリフォーム工事なども、また、建築工法の違いなどに関わらず、広くご応募ください。

応募方法

①応募作品の作成
1つの住宅につき、1作品を応募してください。同一住宅にて複数作品の応募はできません。

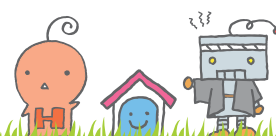
②応募用紙の入手方法
応募用紙は「ひろしま住まいづくり支援ネットワーク」のホームページからダウンロードしてください。
URL: <http://www.hiroshima-sumai.com/event/index.html>

③応募の手数料
手数料は無料です。郵でご応募ください。

④提出書類
作品ごとに次の①②を作成し、事務局まで提出してください。（郵送可）
①応募用紙…所定の事項を記入したものを
②A3用紙 4枚以内（横長サイズ）…設計図面（縮尺自由）、パース、ドローイング、CG、写真（枚数は適宜）など設計意図を表現したものを、A3サイズの用紙4枚以内に納めたもの、これらはホッチキス等では綴じないこと。

スケジュール

平成23年 9月20日(水)	募集開始
平成23年 11月30日(水)	応募締切(必着)
平成24年 1月 下旬	結果発表
平成24年 2月 下旬	入賞者表彰式



主 催 広島県

ひろしま住まいづくり支援ネットワーク

広島県, 呉市, 福山市, 三次市, 住宅金融支援機構中国支店,
(社)広島県建築士会, (社)広島県建築士事務所協会,
(社)日本建築家協会中国支部,
(社)広島県建築センター協会, 広島県住宅地産業四団体協議会,
一般社団法人 日本増改築産業協会中国四国支部

後 援 中国新聞社

事務局 ひろしま住まいづくり支援ネットワーク

「ひろしま住まいづくりコンクール2011」事務局

(社)広島県建築士会 本部事務局
〒730-0052 広島市中区千田町3-7-47
広島県情報プラザ5F TEL.082-244-6830(代)

ネットワークキャラクター

