

## 第6 危 險 物 規 制

## 第6 危険物規制

### 1 危険物の規制

消防法では、火災の発生や拡大の危険性が大きい、あるいは消火が困難であるなどの性状を有する物品を危険物として指定している。これら危険物はその性状に応じて第一類から第六類までの6種類に分類されている。

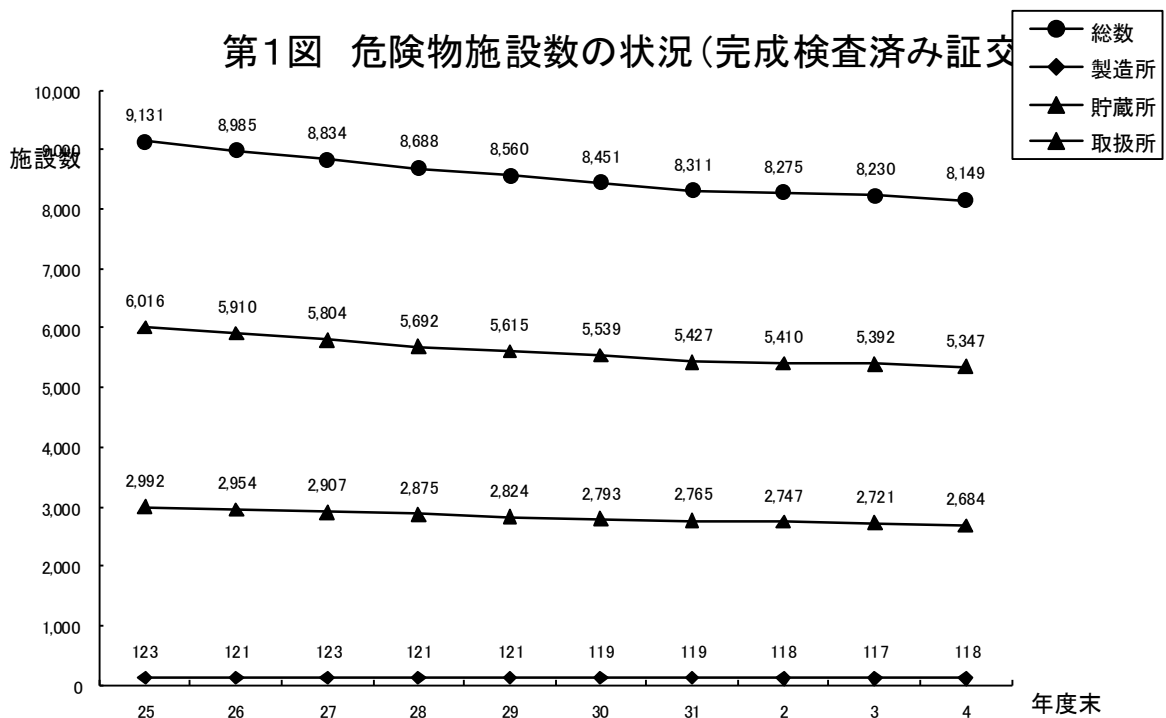
一定数量以上の危険物は、原則として消防法の許可を受けた危険物施設以外の場所で貯蔵し又は取り扱ってはならない。危険物施設は、製造所、貯蔵所、取扱所の3つに大別され、さらに貯蔵所は7つに、取扱所は4つに区分され、法令により位置、構造及び設備の技術上の基準が定められている。

また、危険物施設においては、危険物取扱者またはその立会いのもとでなければ危険物を取り扱ってはならず、法令で定める技術上の基準に従って危険物の貯蔵又は取扱いを行わなければならない。

危険物施設の許認可等の規制事務は、各消防本部（局）で行われている。

### 2 危険物施設

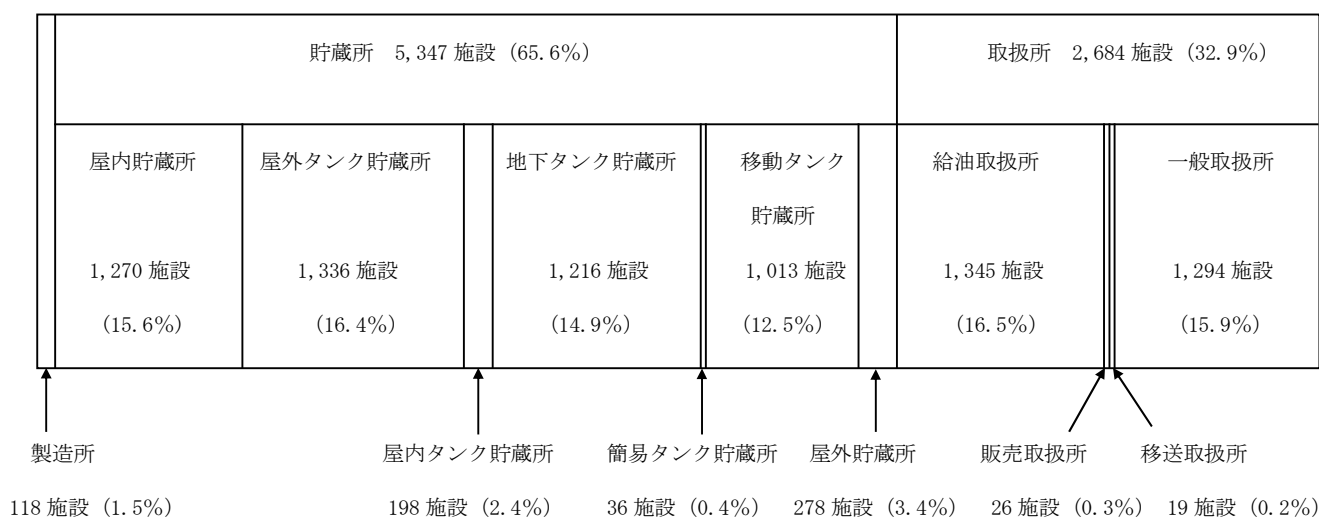
令和5年3月31日現在における県内の危険物施設の総数は8,149施設（完成検査済証交付施設）であり、危険物施設数の状況は第1図のとおり減少傾向で推移している。



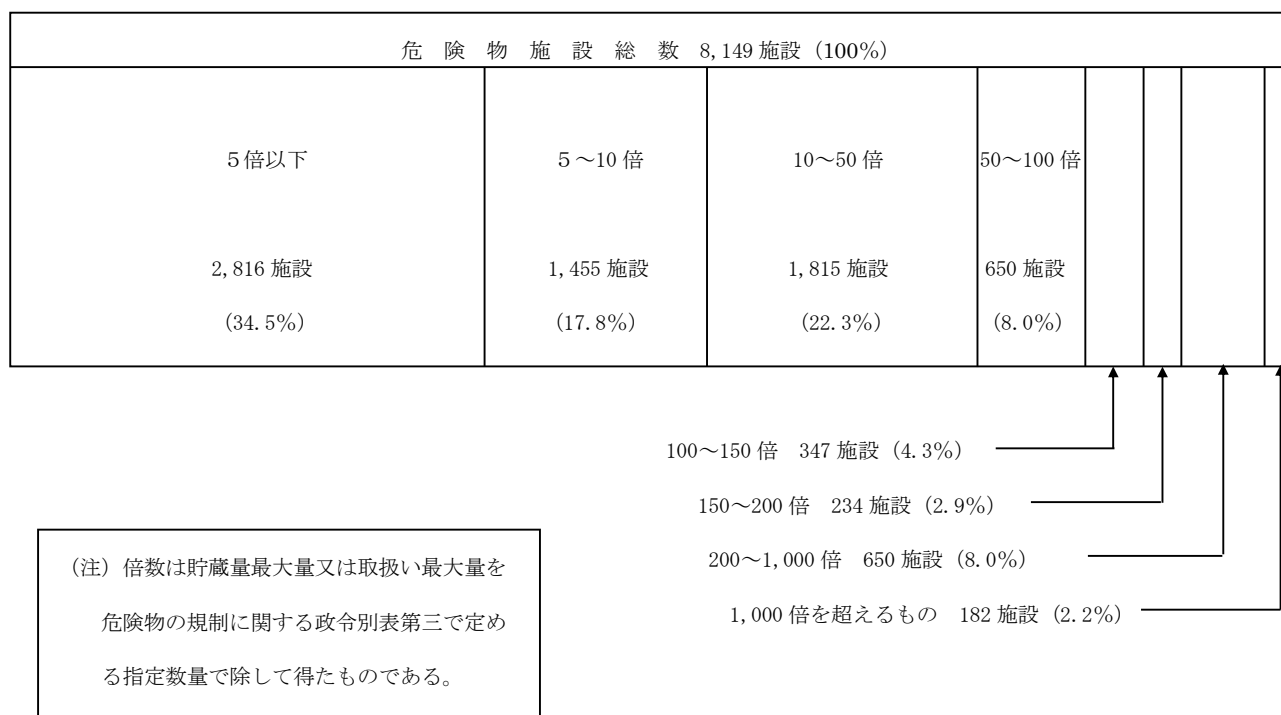
施設の構成を第2図に示す。給油取扱所が1,345施設と最も多く、次いで屋外タンク貯蔵所、一般取扱所の順になっている。

これを施設の規模別にみると、第3図のとおり、指定数量50倍以下の規模のものが全体の3/4を占め、なかでも5倍以下のものが全体の1/3強を占めている。

第2図 危険物施設の施設別状況（完成検査済証交付施設）



第3図 危険物施設の規模別構成比



### 3 危険物事業所

令和5年3月31日現在において、危険物施設が設けられている事業所は3,783カ所となっている。

このうち、消防法で義務づけられた危険物保安統括管理者を要する事業所は8カ所、危険物施設保安員を要する事業所は36カ所、予防規程を要する事業所は926カ所である。(第6-13表参照)

### 4 立入検査

令和5年度に立入検査を実施した施設数は2,175施設(延2,302施設)である。(第6-5表参照)

### 5 危険物施設等における事故

#### (1) 令和4年の状況

令和4年中に発生した危険物施設等の事故件数は38件である。(第6-17表参照)

内訳は施設の破損が20件、火災が9件、漏えいが6件、爆発が1件、コンタミが1件、その他が1件となっている。

#### (2) 最近の事故の状況

平成25年から令和4年までの最近10年間で危険物施設等の事故は334件発生している。これを施設区分、事故種別でみると次のとおりである。

##### ア 施設区分

施設毎の事故件数の内訳は給油取扱所が142件(42.5%)を占め、次いで一般取扱所64件(19.2%)となっている。

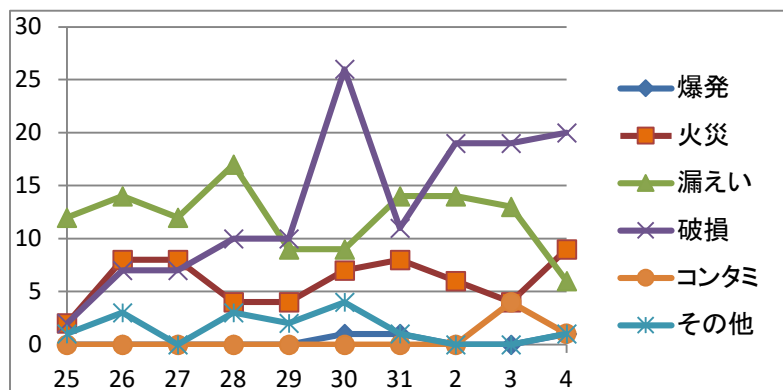
##### イ 事故種別

令和3年から事故種別にコンタミが追加され、事故種別でみると施設の破損131件(39.0%)、次いで危険物の漏えい120件(35.7%)、火災60件(18.0%)、コンタミ5件(1.5%)、爆発3件(0.9%)、その他15件(4.5%)となっている。

#### (3) 事故件数の推移

平成25年から令和4年までの危険物施設等における事故件数の推移は、第4図のとおりである。

第4図 危険物施設等の事故件数の推移



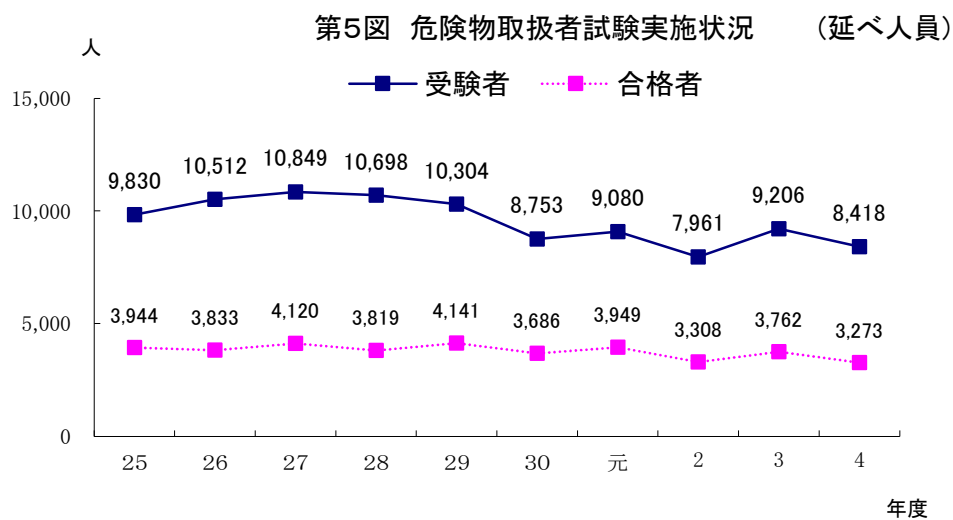
横軸：年  
縦軸：件数

## 6 危険物取扱者試験及び危険物取扱者免状

危険物施設で危険物の取扱を行うことができる危険物取扱者は、甲種、乙種、丙種に区分され、乙種はさらに第1類から第6類に細分されており、それぞれ取り扱える危険物の種類が異なっている。

危険物取扱者試験は、昭和35年以降、毎年県知事が実施していたが、昭和60年度からは（一財）消防試験研究センターに試験の実施を委任している。

試験の実施状況は、第5図のとおりである。令和4年度中の危険物取扱者試験の受験者数は8,418人、合格者は3,273人であり、合格者のうち石油類を取り扱うことができる乙種第4類が53.4%、丙種が8.4%となっている。



## 7 危険物取扱者保安講習

危険物施設で現に危険物の取扱作業に従事する危険物取扱者は、原則3年度以内ごとに、都道府県知事が行う危険物の取扱作業の保安に関する講習を受けなければならない。

令和4年度は、4,665人が受講した。

第6-1表 危険物施設数（完成検査済証交付施設）

令和5年3月31日現在

製造所等の別 年度別	総数	製造所	貯 蔵 所								取 扱 所					
			小計	屋 貯 蔵 所	屋外タンク 貯 蔵 所	屋内タンク 貯 蔵 所	地下タンク 貯 蔵 所	簡易タンク 貯 蔵 所	移動タンク 貯 蔵 所	屋 外 貯 蔵 所	小計	給 取 扱 所	1種販売 取 扱 所	2種販売 取 扱 所	移 送 取 扱 所	一 般 取 扱 所
25	9,131	123	6,016	1,348	1,542	259	1,507	39	1,010	311	2,992	1,511	24	10	23	1,424
26	8,985	121	5,910	1,325	1,518	251	1,467	39	1,000	310	2,954	1,488	24	10	23	1,409
27	8,834	123	5,804	1,315	1,484	242	1,417	39	999	308	2,907	1,461	21	10	24	1,391
28	8,688	121	5,692	1,304	1,442	231	1,369	37	1,029	280	2,875	1,439	21	10	23	1,382
29	8,560	121	5,615	1,297	1,433	227	1,334	36	1,015	273	2,824	1,411	19	11	23	1,360
30	8,451	119	5,539	1,291	1,410	224	1,305	36	1,006	267	2,793	1,397	19	10	23	1,344
31	8,311	119	5,427	1,282	1,384	214	1,271	36	979	261	2,765	1,376	19	10	21	1,339
2	8,275	118	5,410	1,283	1,384	203	1,250	36	992	262	2,747	1,373	20	10	20	1,324
3	8,230	117	5,392	1,274	1,358	196	1,246	36	1,018	264	2,721	1,366	17	10	19	1,309
4	8,149	118	5,347	1,270	1,336	198	1,216	36	1,013	278	2,684	1,345	15	11	19	1,294

第6-2表 消防本部別危険物施設数（完成検査済証交付施設）

令和5年3月31日現在

製造所等の別 消防本部等の別	総 数	製 造 所	貯 蔵 所												取 扱 所						事 業 所 数			
			小 計	屋 貯 蔵 所	内 所	屋 外 タ ン ク		貯 蔵 所		屋 内 タ ン ク 貯 蔵 所	地 下 タ ン ク 貯 蔵 所	簡 易 タ ン ク 貯 蔵 所	移 動 タ ン ク 貯 蔵 所	屋 外 貯 蔵 所	小 計	給 取 扱 所	油 取 扱 所	1種販売 取扱所	2種販売 取扱所	移 取 扱 所		送 取 扱 所	一 取 扱 所	般 取 扱 所
						準 特 定 屋 外 タ ン ク	特 定 屋 外 タ ン ク	旧 法 タ ン ク	旧 法 タ ン ク															
県 計	8,149	118	5,347	1,270	1,336	73	66	88	47	198	1,216	36	1,013	278	2,684	1,345	15	11	19	1,294	3,736			
消防本部設置市計	5,826	89	3,924	910	1,027	65	58	66	35	151	879	24	753	180	1,813	901	11	7	12	882	2,564			
広島市	2,017	5	1,309	321	118	26	25	4	4	79	416	2	316	57	703	385	4	4		310	1,010			
呉市	521		321	106	45	2	1			14	67	6	59	24	200	80	2	1	3	114	304			
三原市	413	6	254	62	52	3	2			10	78	1	45	6	153	88	1			64	242			
尾道市	384	3	263	78	51	1	1			7	52	3	36	36	118	65	2	1		50	215			
大竹市	915	47	727	54	485	32	29	33	15	1	21		151	15	141	14			4	123	44			
東広島市	915	13	613	179	158	1		8		17	158	7	72	22	289	143	1		3	142	459			
廿日市市	282	4	195	36	46					12	45	3	38	15	83	51		1		31	138			
安芸高田市	141		90	31	9					4	29	2	14	1	51	33				18	88			
江田島市	238	11	152	43	63			21	16	7	13		22	4	75	42	1		2	30	64			
消防本部設置町計	255	2	176	57	34	-	-	-	-	3	48	-	19	15	77	41	1	-	-	35	108			
府中町	49		34	19	2					1	12				15	5	1			9	15			
北広島町	206	2	142	38	32					2	36		19	15	62	36				26	93			
一部事務組合合計	2,068	27	1,247	303	275	8	8	22	12	44	289	12	241	83	794	403	3	4	7	377	1,064			
備北地区消防組合消防本部	472	1	278	49	48					8	100	5	63	5	193	113	1			79	339			
福山地区消防組合	1,596	26	969	254	227	8	8	22	12	36	189	7	178	78	601	290	2	4	7	298	725			

第6-3表 指定数量別・類別危険物施設数（完成検査済証交付施設）

令和5年3月31日現在

区分	製造所等の別	総数	製造所	貯 蔵 所												取 扱 所						
				小計	屋内貯蔵所	屋 外 タ ン ク 貯 蔵 所				屋内タンク貯蔵所	地下タンク貯蔵所	簡易タンク貯蔵所	移動タンク貯蔵所	屋外貯蔵所	小計	給取扱所	油取扱所	1種販売取扱所	2種販売取扱所	移取扱所	送取扱所	一般取扱所
						準屋外タンク貯蔵所	特定旧タンク	法定旧タンク	特定屋外タンク貯蔵所													
総数		8,149	118	5,347	1,270	1,336	73	66	88	47	198	1,216	36	1,013	278	2,684	1,345	15	11	19	1,294	
指定数量別	指定数量の5倍以下	2,816	10	2,164	567	200	-	-	-	-	99	666	36	536	60	642	112	9	-	-	521	
	5倍を超え 10倍以下	1,455	8	1,015	303	191	-	-	-	-	77	273	-	44	127	432	122	2	-	-	308	
	10 " 50 "	1,815	21	1,075	252	383	-	-	-	-	17	219	-	119	85	719	387	4	11	1	316	
	50 " 100 "	650	18	435	59	151	1	1	-	-	-	30	-	191	4	197	135	-	-	-	62	
	100 " 150 "	347	10	213	42	78	1	1	-	-	-	6	-	87	-	124	112	-	-	-	12	
	150 " 200 "	234	4	65	21	29	4	3	-	-	-	9	-	5	1	165	156	-	-	-	9	
	200 " 1,000 "	650	31	249	19	188	50	44	10	9	1	9	-	31	1	370	320	-	-	1	49	
	1,000 " 5,000 "	114	14	77	7	64	15	15	29	11	4	2	-	-	-	23	1	-	-	8	14	
	5,000 " 10,000 "	22	2	18	-	18	-	-	17	7	-	-	-	-	-	2	-	-	-	1	1	
10,000倍を超えるもの	46	-	36	-	34	2	2	32	20	-	2	-	-	-	10	-	-	-	8	2		
単独の危険物の種類	第一類	9	-	9	9	-	-	-	-	-	-	-	-	-	-	-	-	-	-	-	-	
	第二類	16	-	13	12	-	-	-	-	-	-	-	-	1	-	3	-	-	-	-	3	
	第三類	8	-	6	6	-	-	-	-	-	-	-	-	-	-	2	-	-	-	-	2	
	第四類	7,949	90	5,222	1,168	1,320	73	66	88	47	198	1,216	36	1,008	276	2,637	1,345	15	10	19	1,248	
	第五類	27	2	25	23	2	-	-	-	-	-	-	-	-	-	-	-	-	-	-	-	
	第六類	21	-	20	2	14	-	-	-	-	-	-	-	4	-	1	-	-	-	-	1	
	混在	119	26	52	50	-	-	-	-	-	-	-	-	-	2	41	-	-	1	-	40	



第6-4表 容量・類別屋外タンク貯蔵所数（完成検査済証交付施設）

令和5年3月31日現在

区分	形態	総数	第一類	第二類	第三類												第五類	第六類
						小計	原油	ナフサ	ガソリン	灯油	軽油	重油	第四石油類	アルコール	水溶性	非水溶性		
総数		1,336	-	-	-	1,320	10	1	12	114	63	349	66	86	179	440	2	14
100 <sup>*</sup> 未満		912	-	-	-	897	-	1	3	97	37	265	54	57	100	283	2	13
100 <sup>*</sup> 以上500 <sup>*</sup> 未満		263	-	-	-	262	-	-	5	11	14	56	8	19	55	94	-	1
500〃 1,000〃		73	-	-	-	73	-	-	2	4	7	16	4	1	11	28	-	-
1,000〃 5,000〃		62	-	-	-	62	1	-	1	1	1	6	-	5	13	34	-	-
5,000〃 10,000〃		3	-	-	-	3	-	-	-	-	-	2	-	-	-	1	-	-
10,000〃 50,000〃		16	-	-	-	16	2	-	1	1	4	4	-	4	-	-	-	-
50,000〃 100,000〃		7	-	-	-	7	7	-	-	-	-	-	-	-	-	-	-	-

第6-5表 危険物施設に対する立入検査状況並びに危険物施設及び無許可施設に対する措置命令件数

(令和4年4月1日～令和5年3月31日)

区分	製造所等の区分	総数	製造所	貯 蔵 所								取 扱 所					
				小計	屋内貯蔵所	屋外タンク貯蔵所	屋内タンク貯蔵所	地下タンク貯蔵所	簡易タンク貯蔵所	移動タンク貯蔵所	屋外貯蔵所	小計	給油取扱所	第1種販売取扱所	第2種販売取扱所	移送取扱所	一般取扱所
立入検査	検査施設数	2,175	58	1,331	334	332	52	297	14	235	67	786	469	6	3	5	303
	延回数	2,302	58	1,380	348	350	56	309	14	236	67	864	517	6	4	5	332
命令件数		-	-	-	-	-	-	-	-	-	-	-	-	-	-	-	-

第6-6表 形態別危険物規制対象数（完成検査済証交付施設）その1

令和5年3月31日現在

形態区分 貯蔵・ 取扱い危険物	製 造 所	貯 蔵 所																取 扱 所									
		屋 内 貯 蔵 所						屋 外 タ ン ク	屋内タンク貯蔵所		地 下 タ ン ク 貯 蔵 所	移 動 貯 蔵 積 載 式	タンク所		屋外貯蔵所	硫 黄 等	一 般 取 扱 所										
		平 屋 建			平 屋 建 以 外	建 築 物 内 設 置	屋 内 貯 蔵 所		平 屋 建 以 外	I M D G コ ー ド 型			吹 付 塗 装	洗 浄			焼 入	ボ イ ラ	充 填	詰 替	油 圧 装 置	切 削 装 置	循 環 装 置				
		高 層 式	特 定 指 定	高 層 式																				過 酸 化 物	吹 付 塗 装	洗 浄	焼 入
総 数	118	1,270	6	155	1	-	-	28	1,336	198	85	1,216	1,013	80	58	278	-	1,294	48	3	21	241	35	181	45	6	11
高引火点(※)	2	8	1	2	-	-	-	-	8	-	-	-	1	-	-	7	-	1	-	-	-	-	-	1	-	-	-
アルキルアルミ等(※)	-	-	-	-	-	-	-	-	-	-	-	-	-	-	-	-	-	-	-	-	-	-	-	-	-	-	-

※印は内数

第6-7表 形態別危険物規制対象数（完成検査済証交付施設）その2

令和5年3月31日現在

形態区分 建築物区分	給 油 取 扱 所						
	セルフ	航空機	船舶	鉄道等	自家用		
					セルフ	セルフ	
総 数	1,345	262	10	37	10	581	-
屋 内 (※)	71	14	-	-	-	4	-

※印は内数

第6-8表 容量別旧法タンクの新基準適合数（完成検査済証交付施設）

令和5年3月31日現在

区分	容量別	総 数	500 <sup>kg</sup> 以上 1,000 <sup>kg</sup> 未満	1,000 <sup>kg</sup> 以上10,000 <sup>kg</sup> 未満			10,000 <sup>kg</sup> 以上200,000 <sup>kg</sup> 未満			
				小計	1,000 <sup>kg</sup> 以上 5,000 <sup>kg</sup> 未満	5,000 <sup>kg</sup> 以上 10,000 <sup>kg</sup> 未満	小計	10,000 <sup>kg</sup> 以上 50,000 <sup>kg</sup> 未満	50,000 <sup>kg</sup> 以上 100,000 <sup>kg</sup> 未満	100,000 <sup>kg</sup> 以上 200,000 <sup>kg</sup> 未満
					小計	10,000 <sup>kg</sup> 以上 50,000 <sup>kg</sup> 未満		50,000 <sup>kg</sup> 以上 100,000 <sup>kg</sup> 未満	100,000 <sup>kg</sup> 以上 200,000 <sup>kg</sup> 未満	
旧 タ ン ク		113	66	33	32	1	14	12	2	-
新 基 準 適 合 数 (※)		101	58	29	28	1	14	12	2	-

※印は内数

第6-9表 容量及び形態別の地下貯蔵タンク等の数（完成検査済証交付施設）

令和5年3月31日現在

危険物の類別 タンク容量の別	総数	鋼製タンク				鋼製二重殻タンク (SSタンク)			鋼製強化プラスチック製 二重殻タンク (SFタンク)			強化プラスチック製 二重殻タンク (FFタンク)		
		小計	タンク室	直接埋立	漏れ防止	小計	タンク室	直接埋立	小計	タンク室	直接埋立	小計	タンク室	直接埋立
総数	5,090	3,785	453	3,267	65	51	5	46	1,208	53	1,155	46	2	44
1*以下のもの	26	24	4	20	-	-	-	-	2	-	2	-	-	-
1*を超え10*以下	3,503	3,299	285	2,967	47	6	2	4	190	20	170	8	-	8
10*を超え30*以下	1,152	406	147	242	17	38	-	38	688	25	663	20	2	18
30*を超え50*以下	378	45	14	30	1	7	3	4	308	1	307	18	-	18
50*を超え100*以下	31	11	3	8	-	-	-	-	20	7	13	-	-	-
100*を超えるもの	-	-	-	-	-	-	-	-	-	-	-	-	-	-

第6-10表 施設別の地下貯蔵タンク等の数（完成検査済証交付施設）

令和5年3月31日現在

施設区分 タンク種別	総数	製造所20号タンク				地下タンク貯蔵所				給油取扱所				一般取扱所20号タンク			
		小計	タンク室	直接埋立	漏れ防止	小計	タンク室	直接埋立	漏れ防止	小計	タンク室	直接埋立	漏れ防止	小計	タンク室	直接埋立	漏れ防止
総数	5,090	1	1	-	-	1,329	435	858	36	3,557	67	3,462	28	203	5	198	-
鋼製タンク	3,785	1	1	-	-	1,122	386	700	36	2,557	63	2,466	28	105	4	101	-
鋼製二重殻タンク (SSタンク)	51	-	-	-	-	6	4	2	-	42	-	42	-	3	-	3	-
鋼製強化プラスチック製 二重殻タンク (SFタンク)	1,208	-	-	-	-	194	43	151	-	920	4	916	-	94	1	93	-
強化プラスチック製 二重殻タンク (FFタンク)	46	-	-	-	-	7	2	5	-	38	-	38	-	1	-	1	-

第6-1-1表 容量及び形式別の移動タンク貯蔵所数（完成検査済証交付施設）

令和5年3月31日現在

容量別	形式別	総数	単一車形式		被牽引車			
			積載式以外	積載式	積載式以外	積載式	積載式	
総数		1,013	846	819	27	167	108	59
2キロリットル以下のもの		249	249	243	6	-	-	-
2キロリットルを超え4キロリットル以下		295	295	294	1	-	-	-
4キロリットルを超え14キロリットル以下		209	200	180	20	9	3	6
14キロリットルを超え20キロリットル以下		183	102	102	-	81	74	7
20キロリットルを超え25キロリットル以下		50	-	-	-	50	24	26
25キロリットルを超え30キロリットル以下		27	-	-	-	27	7	20

第6-1-2表 給油危険物別の給油取扱所数（完成検査済証交付施設）

令和5年3月31日現在

給油危険物の区分	給油取扱所の区分	総数		ガソリン		軽油		ガソリン・軽油		メタノール等		ガソリン・メタノール等		軽油・メタノール等		ガソリン・軽油・メタノール等	
		固定注油設備	固定注油設備	固定注油設備	固定注油設備	固定注油設備	固定注油設備	固定注油設備	固定注油設備	固定注油設備	固定注油設備	固定注油設備	固定注油設備	固定注油設備	固定注油設備	固定注油設備	固定注油設備
給油取扱所		1,288	601	77	37	403	50	808	514	-	-	-	-	-	-	-	-
(圧縮天然ガス充填設備)		-	-	-	-	-	-	-	-	-	-	-	-	-	-	-	-
自家用給油取扱所(※)		581	52	31	-	383	38	167	13	-	-	-	-	-	-	-	

※印は内数

第6-1-3表 危険物事業所数

令和5年3月31日現在

事業場	危険物保安統括管理者等を設けなければならない事業所				その他の事業所
	危険物保安統括管理者	危険物施設保安員	予防規定	自衛消防組織	
区分					
総数	8	36	926	3	2,810

第6-14表 製造所等の許可, 完成検査及び廃止届等の数

(令和4年4月1日～令和5年3月31日)

区分	製造所等の別	総数	製造所	貯蔵所									取扱所					
				小計	屋内貯蔵所	屋内貯蔵所	屋外タンク貯蔵所	屋内タンク貯蔵所	地下タンク貯蔵所	簡易タンク貯蔵所	移動タンク貯蔵所	屋外貯蔵所	小計	給取扱所	油所	第1種販売取扱所	第2種販売取扱所	移取扱所
許可	設置	145	1	99	16	16	4	15	-	30	18	45	20	-	-	-	25	
	変更	758	93	189	18	118	7	20	-	24	2	476	250	-	-	4	222	
	常置場所の変更	転出	39	-	39	-	-	-	-	-	39	-	-	-	-	-	-	-
		転入	37	-	37	-	-	-	-	-	37	-	-	-	-	-	-	-
完成検査	設置	124	-	91	12	11	5	15	-	31	17	33	12	-	-	-	21	
	変更	613	95	170	18	110	5	16	-	19	2	348	202	-	-	4	142	
	転入	34	-	34	-	-	-	-	-	34	-	-	-	-	-	-	-	
廃止届等		204	-	140	22	30	4	43	-	37	4	64	28	-	-	-	36	

第6-15表 圧縮アセチレンガス等及び指定可燃物等並びに少量危険物の状況

令和5年3月31日現在

区分	圧縮アセチレンガス等						指定可燃物等							少量危険物	
	圧縮アセチレンガス	無水硫酸	液化石油ガス	生石灰	毒物	劇物	可燃性固体類	石炭・木炭	可燃性液体	合成樹脂類	再生資源燃料	その他	指定可燃物に類する物品	移動タンク	
総数	1,106	68	18,735	99	53	293	219	89	258	1,125	80	981	67	13,067	1,209

第6-16表 危険物施設等の事故発生件数の推移（施設別）

年	総計	製造所	屋外タンク 貯蔵所	屋内タンク 貯蔵所	地下タンク 貯蔵所	移動タンク 貯蔵所	給油取扱所	移送取扱所	一般取扱所	危険物運搬 車両	少量危険物 施設	無許可施設	非危険物 施設
25	17	1	2	1	1	2	2	-	5	1	-	-	2
26	32	6	-	2	2	1	12	-	5	-	-	-	4
27	27	5	3	-	1	3	7	-	5	-	-	1	2
28	34	3	2	-	3	1	11	1	9	-	-	-	4
29	25	5	1	-	1	-	12	1	4	-	-	-	1
30	47	5	6	2	3	-	14	-	12	1	-	-	4
31	35	2	2	-	1	1	15	1	10	-	-	-	3
2	39	-	4	1	1	3	21	2	5	-	-	-	2
3	40	3	1	-	1	2	26	-	3	-	-	1	3
4	38	2	1	-	2	1	22	-	6	-	-	1	3
計	334	32	22	6	16	14	142	5	64	2	0	3	28

第6-17表 危険物施設等の事故発生件数の推移（事故種別）

年	総計	爆発	火災	漏えい	破損	コンタミ	その他
25	17	-	2	12	2		1
26	32	-	8	14	7		3
27	27	-	8	12	7		-
28	34	-	4	17	10		3
29	25	-	4	9	10		2
30	47	1	7	9	26		4
31	35	1	8	14	11		1
2	39	-	6	14	19		-
3	40	-	4	13	19	4	-
4	38	1	9	6	20	1	1
計	334	3	60	120	131	5	15

※R3. 1. 1から事故種別に「コンタミ」追加

第6-18表 危険物取扱者試験実施状況

種別 年度	合 計			甲 種			乙 種 第 1 類			乙 種 第 2 類			乙 種 第 3 類			乙 種 第 4 類			乙 種 第 5 類			乙 種 第 6 類			丙 種		
	受験者	合格者	合格率	受験者	合格者	合格率	受験者	合格者	合格率	受験者	合格者	合格率	受験者	合格者	合格率	受験者	合格者	合格率	受験者	合格者	合格率	受験者	合格者	合格率	受験者	合格者	合格率
25	9,830	3,944	40.3	532	183	31.1	361	260	70.8	402	300	76.4	388	274	70.7	6,762	2,038	31.5	393	281	64.9	362	252	69.3	630	356	49.1
26	10,512	3,833	40.1	451	151	34.4	299	206	72.0	308	212	74.6	409	276	70.6	7,394	2,039	30.1	417	303	71.5	404	254	69.6	830	392	56.5
27	10,849	4,120	36.5	443	139	33.5	368	256	68.9	348	237	68.8	388	292	67.5	7,546	2,199	27.6	385	252	72.7	462	302	62.9	909	443	47.2
28	10,698	3,819	38.0	454	149	31.4	382	242	69.6	345	229	68.1	398	280	75.3	7,548	1,982	29.1	424	296	65.5	402	253	65.4	745	388	48.7
29	10,304	4,141	35.7	384	127	32.8	280	204	63.4	297	205	66.4	346	261	70.4	7,674	2,511	26.3	317	231	69.8	329	222	62.9	677	380	52.1
30	8,753	3,686	42.1	334	140	41.9	254	174	68.5	221	152	68.8	265	169	63.8	6,564	2,353	35.8	309	201	65.0	282	178	63.1	524	319	60.9
元	9,080	3,949	43.5	337	135	40.1	266	189	71.1	256	182	71.1	300	223	74.3	6,633	2,432	36.7	324	246	75.9	294	210	71.4	670	332	49.6
2	7,961	3,308	41.6	304	123	40.5	244	20	8.2	223	163	73.1	279	214	76.7	5,836	2,108	36.1	265	178	67.2	285	211	74.0	525	291	55.4
3	9,206	3,762	40.9	422	158	37.4	287	190	66.2	257	183	71.2	343	246	71.7	6,605	2,208	33.4	393	277	70.5	362	261	72.1	537	239	44.5
4	8,418	3,273	38.9	514	177	34.4	254	170	66.9	275	191	69.5	316	240	75.9	5,806	1,747	30.1	401	252	62.8	306	222	72.5	546	274	50.2

第6-19表 危険物取扱者免状交付状況

免状区分 年度	合 計	甲 種	乙 種						丙 種	
			小 計	第1類	第2類	第3類	第4類	第5類		第6類
25	3,875	181	3,378	260	302	270	2,009	284	253	316
26	2,930	148	2,478	162	158	220	1,523	229	186	304
27	3,866	137	3,329	206	213	248	2,179	222	261	400
28	3,810	143	3,347	248	226	296	2,016	288	273	320
29	3,810	127	3,451	215	210	259	2,288	269	210	331
30	3,909	132	3,273	182	170	191	2,347	189	194	279
元	3,684	136	3,416	179	179	215	2,412	238	193	279
2	3,254	123	2,893	160	139	170	2,058	170	196	238
3	3,852	151	3,442	212	199	248	2,263	270	250	259
4	3,053	123	2,735	165	180	239	1,666	236	249	195

第6-20表 危険物取扱者保安講習受講状況

年 度	受 講 者 数
25	4,031
26	4,148
27	4,304
28	4,313
29	4,560
30	5,169
元	4,326
2	4,136
3	4,511
4	4,665