

《学校のPRポイント》

- 時代の航「界」士を目指す！地域で学ぶ総合的な探究の時間「大崎上島学」
- 公営塾「神峰学舎」による個別指導、大学入試講座等の学力向上対策
- 瀬戸内海の「匠」の島「大崎上島」、学校と教育寮で生活をサポート

《受入実施計画の内容》

県外からの受入人数

人数に制限はありませんが、教育寮コンパスの受入れ人数は1学年10名までです。詳細は、下記の「生徒の住まい、食事等」を参考にしてください。

実施に当たり県外の生徒へPRする取組

- ①大崎上島の「自然」「歴史」「文化」等を教材として学ぶ地域課題発見・解決型キャリア教育「大崎上島学」の展開
- ②公営塾による学力向上対策とキャリア教育の実践
 - ・個別指導、eラーニング、大学入試講座等
 - ・自己理解を深め、将来への志や目標を探究する「夢☆ラボ」
 - ・学校とのミーティングによる情報の共有（週1回）
- ③「地域みらい留学」合同説明会等の実施
- ④学校見学ツアー、個別説明会、オンライン説明会等の実施
- ⑤生徒が本校や大崎上島の魅力を発信する部活動「みりょくゆうびん局」

生徒の住まい、食事等

【住居の形態（下宿、寮等）】

- ・教育寮コンパス（全て個室）

【受入可能人数】

- ・1学年10名まで

【月額】

- ・40,000円（食費、光熱費等の全てを含む）

【食事の回数】

- ・3回／日（土日休日も対応）

【入居条件】

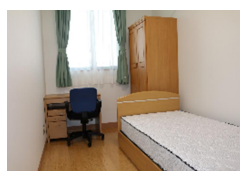
- ・自宅から通学できない生徒

【備考（地元からの補助等）】

- ・ハウスマスター（大崎上島町職員）3名を配置

※教育寮コンパス以外に、大崎上島内外に民間アパートがあります。

※自宅から通学できない県内の生徒を含めて、民間アパートやシェアハウス、親戚宅等に数名が入居しています。



※民間アパートやシェアハウスに入居している生徒を対象に、地域の方が夕食を1食あたり約550円で週4日提供してくださっています。

※大崎上島には、医院、歯科医院、薬局、スーパー、ホームセンター等があります。

高等学校ホームページ等URL

【学校ホームページ】 <https://www.osakikaisei-h.hiroshima-c.ed.jp/>