

2020年基準

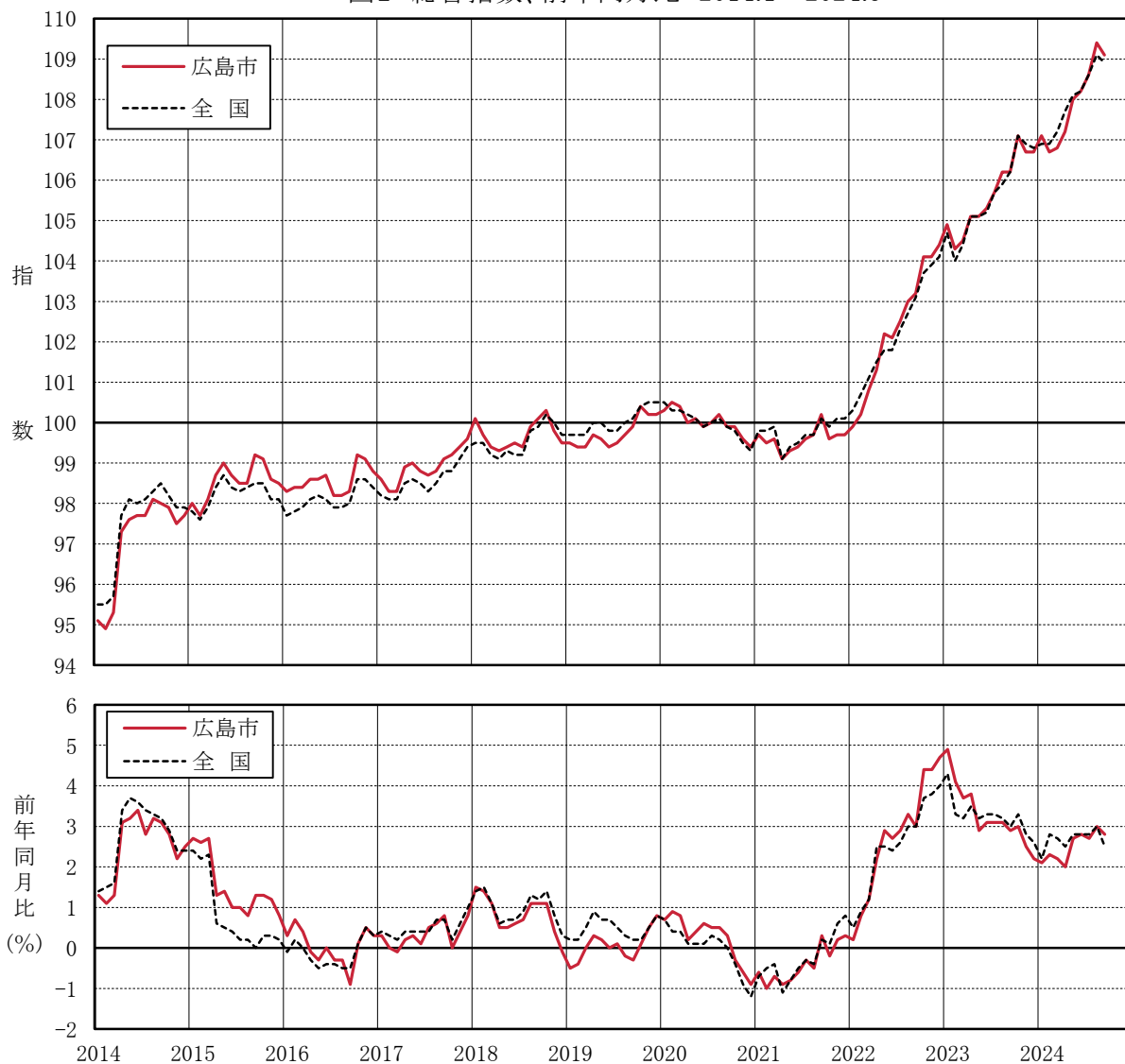
# 消費者物価指数

(小売物価統計調査結果)

2024年(令和6年)9月分

広島市 総合指数	109.1	(2020年=100)
前年同月比	2.8 %	前月比 ▲ 0.3 %

図1 総合指数、前年同月比 2014.1~2024.9



# 【広島市の消費者物価指数】 2024年9月 (2020年=100)

## 1 概況

	指数	前年同月比 (%)	ポイント	前月比 (%)	ポイント
総合指数	109.1	2.8	35か月連続の上昇	▲0.3	7か月ぶりの下落
生鮮食品を除く総合指数	108.2	2.5	35か月連続の上昇	▲0.4	7か月ぶりの下落
生鮮食品及びエネルギーを除く総合指数	107.7	2.4	30か月連続の上昇	0.2	6か月連続の上昇

図2 総合指数、前年同月比の推移 2021.1~2024.9

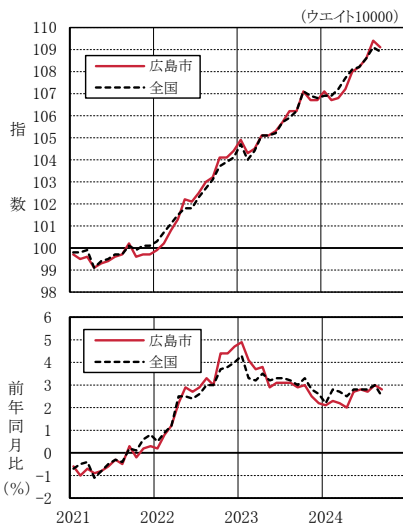


図3 生鮮食品を除く総合指数、前年同月比の推移 2021.1~2024.9

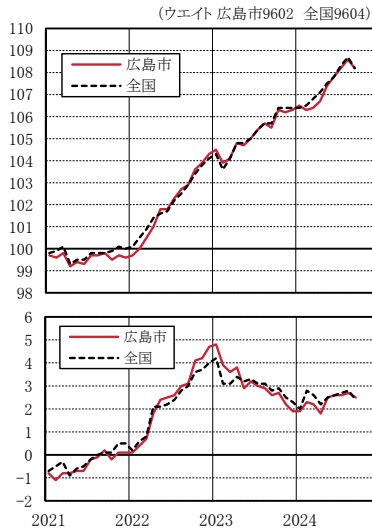
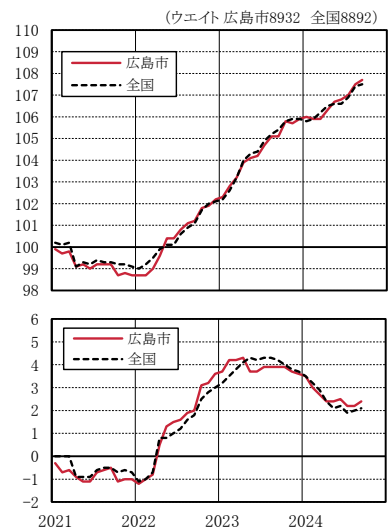


図4 生鮮食品及びエネルギーを除く総合指数、前年同月比の推移 2021.1~2024.9



(注)前年同月比は各基準年の公表値による。

## 2 前年同月との比較 ~10大費目指数全てで上昇~

表1 10大費目指数、前年同月比、寄与度

原数値	総合	食料	生鮮食品	生鮮食品を除く食料	住居	光熱・水道	家具・家事用品	被服及び履物	保健医療	交通・通信	教育	教養娯楽	諸雑費	エネルギー
指数	109.1	120.9	131.6	119.0	104.1	107.3	121.2	109.0	100.9	96.6	103.8	112.8	105.1	114.8
前年同月比 (%)	2.8	4.2	7.5	3.6	0.7	5.9	6.9	3.7	1.1	0.2	1.1	4.4	1.5	3.7
寄与度	2.8	1.20	0.34	0.85	0.14	0.36	0.28	0.13	0.05	0.03	0.04	0.42	0.10	0.26

(注1) 寄与度は、物価全体(総合)の上昇(下落)に、各費目がどれだけ影響したかを示したもの。

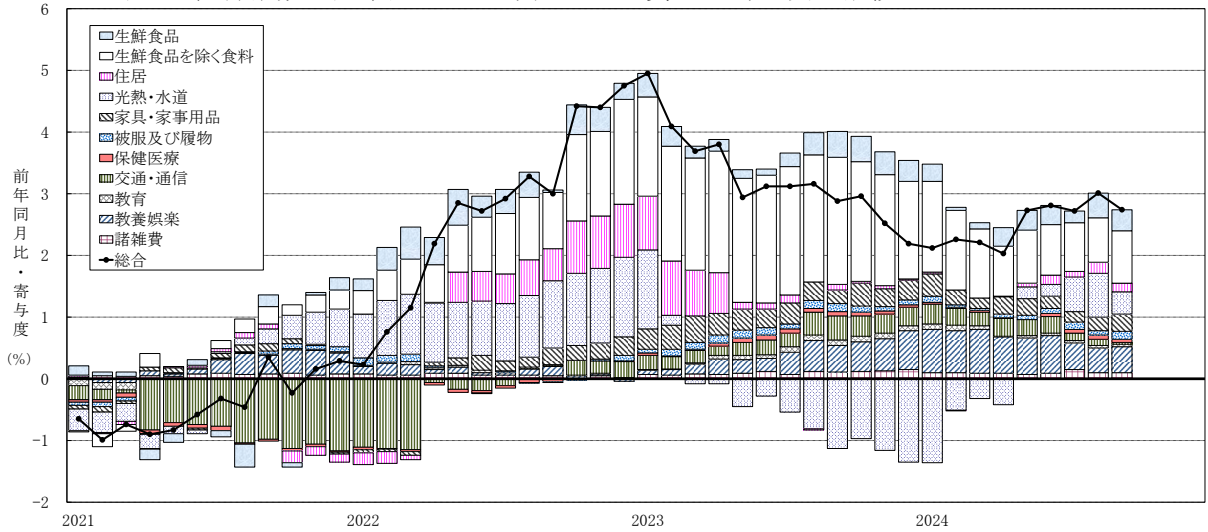
本来、寄与度の合計は、総合指数の前(年同)月に対する変化率となるが、四捨五入の関係で一致しない場合がある。

(注2) エネルギーは、光熱・水道のうち電気代、都市ガス代、プロパンガス、灯油と交通・通信のうちガソリン。

表2 総合指数の前年同月比に寄与した主な内訳

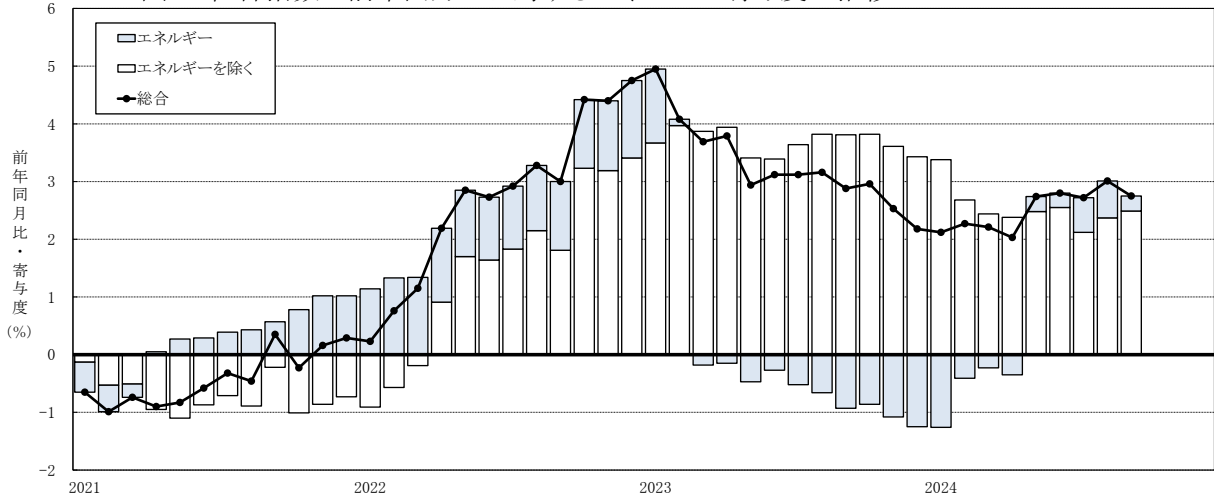
上昇		下落	
中分類 (主な品目)	寄与度	中分類 (主な品目)	寄与度
教養娯楽サービス(外国バック旅行費 等)	0.31	通信(通信料(固定電話) 等)	▲0.07
電気代(電気代)	0.30	他の光熱(灯油)	▲0.02
野菜・海藻(トマト 等)	0.29	乳卵類(鶏卵 等)	▲0.02
穀類(うるち米(コシヒカリを除く) 等)	0.21	履物類(男子靴 等)	▲0.01
肉類(豚肉(輸入品) 等)	0.16	油脂・調味料(食用油 等)	▲0.01

図5 総合指数の前年同月比に対する10大費目別寄与度の推移 2021.1~2024.9



(注) 前年同月比、寄与度は、各基準年の公表値による。

図6 総合指数の前年同月比に対するエネルギー寄与度の推移 2021.1~2024.9



(注) エネルギーは、光熱・水道のうち電気代、都市ガス代、プロパンガス、灯油と交通・通信のうちガソリン。

3 前月との比較  
 ~光熱・水道は下落 食料は上昇~

表3 10大費目指数の前月比、寄与度

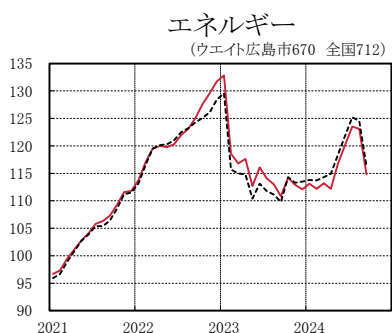
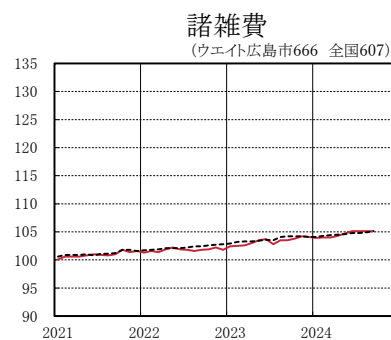
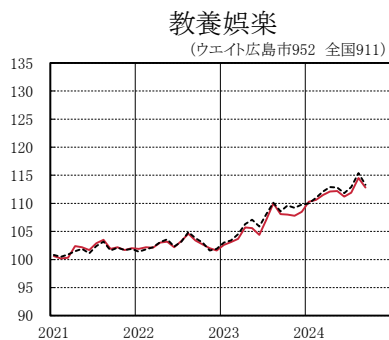
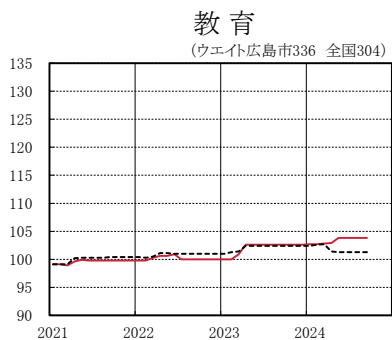
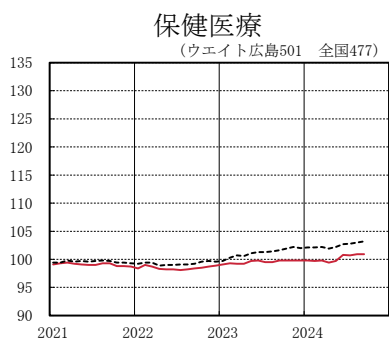
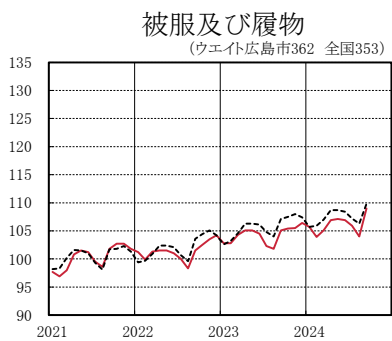
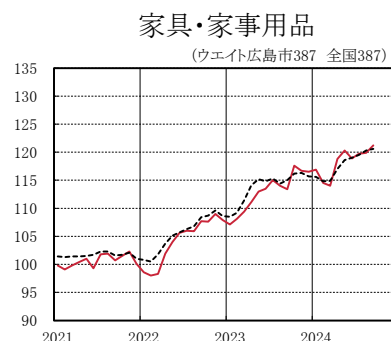
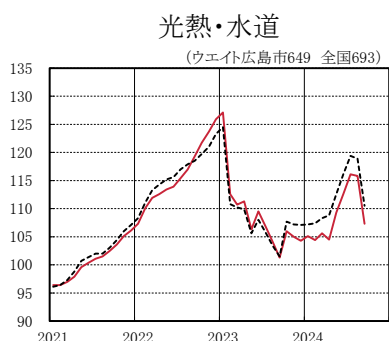
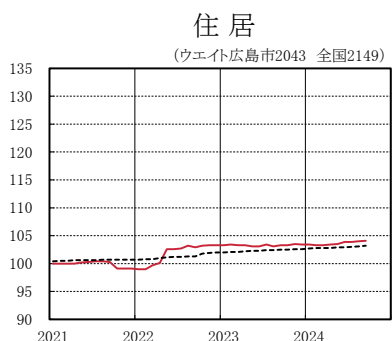
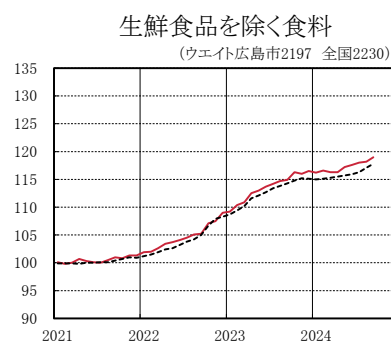
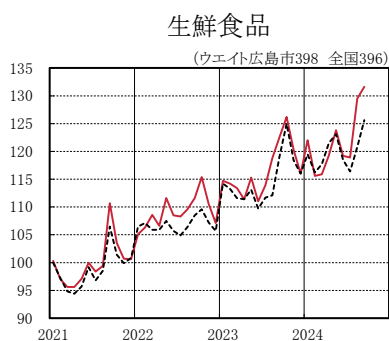
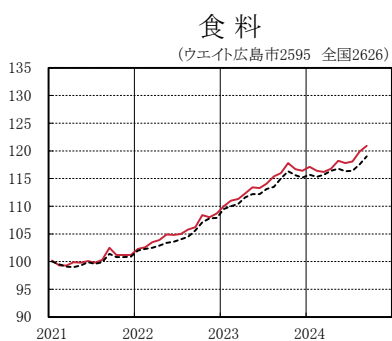
原数値	総合	食料	生鮮食品	生鮮食品を除く食料	住居	光熱・水道	家具・家事用品	被服及び履物	保健医療	交通・通信	教育	教養娯楽	諸雑費	エネルギー
前月比 (%)	▲ 0.3	0.8	1.6	0.7	0.0	▲ 7.4	1.1	4.8	0.0	▲ 0.5	0.0	▲ 1.5	0.0	▲ 6.7
寄与度	▲ 0.3	0.23	0.08	0.16	0.01	▲ 0.51	0.05	0.17	0.00	▲ 0.06	0.00	▲ 0.15	0.00	▲ 0.51

表4 総合指数の前月比に寄与した主な内訳

上 昇		下 落	
中分類 (主な品目)	寄与度	中分類 (主な品目)	寄与度
野菜・海藻(しめじ 等)	0.14	電気代(電気代)	▲ 0.43
シャツ・セーター類	0.09	教養娯楽サービス(宿泊料 等)	▲ 0.18
洋服	0.07	ガス代(都市ガス代 等)	▲ 0.08
調理食品(うなぎかば焼き 等)	0.07	果物	▲ 0.03
穀類(うるち米(コシヒカリ) 等)	0.06	交通(航空運賃 等)	▲ 0.03

図7 10大費目指数の推移 2021.1~2024.9

広島市 ——— 全国 - - - - -



生鮮食品	
費目	中分類(小分類)
食料	魚介類(生鮮魚介)
	野菜・海藻(生鮮野菜)
	果物(生鮮果物)

生鮮食品を除く食料 (食料) - (生鮮食品)	
----------------------------	--

エネルギー	
費目	中分類(品目)
光熱・水道	電気代(電気代)
	ガス代(都市ガス代) (プロパンガス)
	他の光熱(灯油)
交通・通信	自動車等関係費 (ガソリン)

[参考] 【福山市の消費者物価指数】 2024年9月 (2020年=100)

1 概況

	指数	前年同月比 (%)	ポイント	前月比 (%)	ポイント
総合指数	108.2	2.5	35か月連続の上昇	0.4	7か月連続の上昇
生鮮食品を除く総合指数	107.4	2.4	35か月連続の上昇	0.0	前月と同水準
生鮮食品及びエネルギーを除く総合指数	106.7	2.3	30か月連続の上昇	0.7	2か月ぶりの上昇

2 前年同月との比較、前月との比較

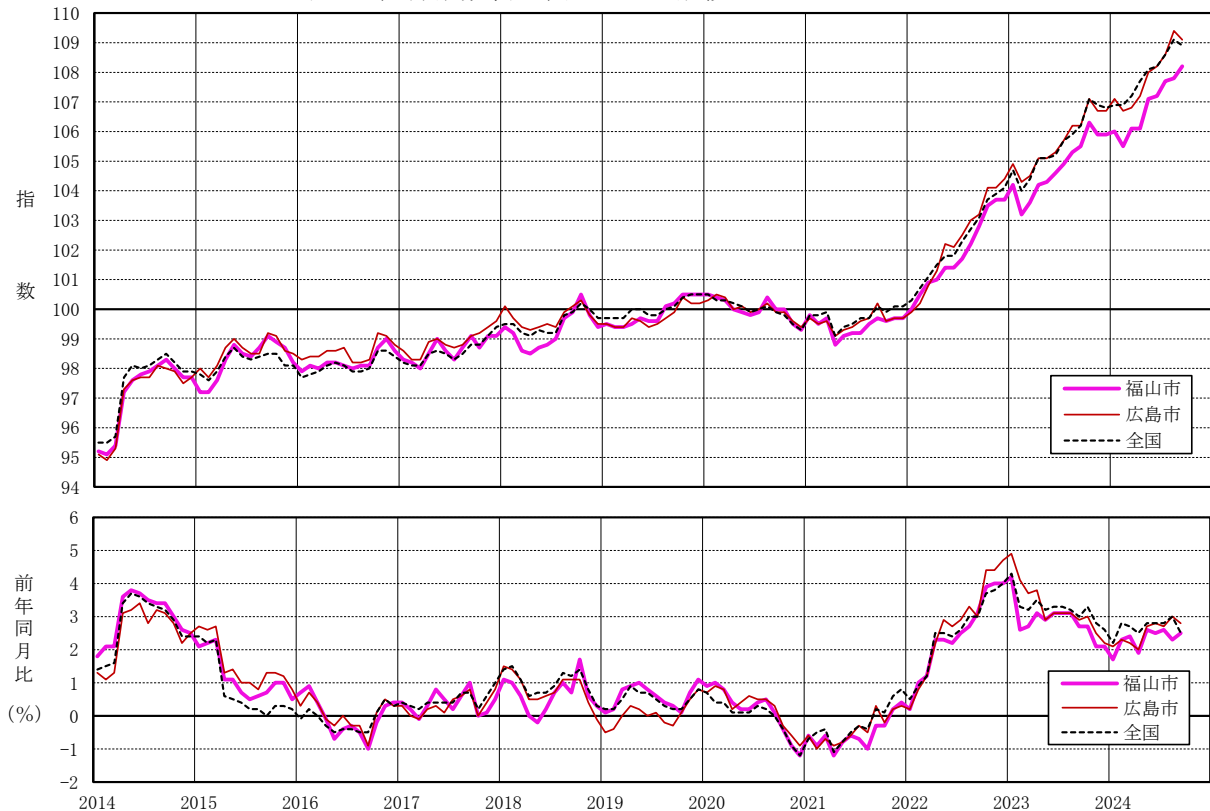
～前年同月比は食料が上昇 住居が下落  
前月比は食料が上昇 光熱・水道が下落

表5 10大費目指数、前年同月比、前月比、寄与度

原数値	総合	食料	住居	光熱・水道	家具・家事用品	被服及び履物	保健医療	交通・通信	教育	教養娯楽	諸雑費
ウェイト	10000	2565	1945	711	414	345	465	1706	283	892	673
指数	108.2	119.9	100.1	107.5	125.6	110.3	101.3	97.8	103.9	111.5	104.4
前年同月比 (%)	2.5	4.1	▲ 0.8	6.4	10.9	4.8	1.4	0.1	0.0	3.4	0.7
寄与度	2.5	1.15	▲ 0.15	0.43	0.49	0.16	0.06	0.01	0.00	0.31	0.05
前月比 (%)	0.4	2.2	▲ 0.1	▲ 7.2	4.2	6.7	0.2	▲ 0.4	0.0	▲ 0.9	0.5
寄与度	0.4	0.62	▲ 0.01	▲ 0.55	0.19	0.22	0.01	▲ 0.06	0.00	▲ 0.09	0.03

(注) 寄与度は、物価全体(総合)の上昇(下落)に、各費目がどれだけ影響したかを示したもの。  
本来、寄与度の合計は、総合指数の前(年同)月に対する変化率となるが、四捨五入の関係で一致しない場合がある。

図8 総合指数、前年同月比の推移 2014.1～2024.9



(注) 前年同月比は各基準年の公表値による。

第1-1表 10大費目指数

年月	総合			生鮮食品を除く総合			生鮮食品及びエネルギーを除く総合			食料(酒類を除く)及びエネルギーを除く総合		
	指数	前月比(%)	前年(同月)比(%)	指数	前月比(%)	前年(同月)比(%)	指数	前月比(%)	前年(同月)比(%)	指数	前月比(%)	前年(同月)比(%)
2021年 平均	99.6	-	▲0.4	99.6	-	▲0.4	99.2	-	▲0.8	98.8	-	▲1.2
2022年	102.3	-	2.7	102.0	-	2.5	100.5	-	1.3	99.2	-	0.3
2023年	105.6	-	3.3	105.2	-	3.1	104.4	-	3.9	101.6	-	2.4
2024年												
2021年 1月	99.7	0.3	▲0.6	99.7	0.2	▲0.8	99.9	0.2	▲0.3	99.8	0.1	▲0.4
2	99.5	▲0.2	▲1.0	99.6	▲0.1	▲1.1	99.7	▲0.1	▲0.7	99.8	0.0	▲0.5
3	99.6	0.2	▲0.7	99.8	0.2	▲0.8	99.8	0.1	▲0.6	99.8	0.0	▲0.6
4	99.1	▲0.5	▲0.9	99.2	▲0.6	▲0.8	99.1	▲0.7	▲0.9	98.6	▲1.2	▲1.4
5	99.3	0.2	▲0.8	99.4	0.2	▲0.7	99.2	0.1	▲1.1	98.8	0.2	▲1.4
6	99.4	0.0	▲0.6	99.3	▲0.1	▲0.7	99.0	▲0.2	▲1.1	98.6	▲0.2	▲1.4
7	99.6	0.3	▲0.3	99.7	0.3	▲0.2	99.2	0.2	▲0.7	99.0	0.3	▲1.1
8	99.7	0.1	▲0.5	99.7	0.0	▲0.1	99.2	0.0	▲0.6	98.8	▲0.1	▲1.0
9	100.2	0.5	0.3	99.8	0.1	0.2	99.2	0.0	▲0.5	98.7	▲0.2	▲1.0
10	99.6	▲0.6	▲0.2	99.5	▲0.3	▲0.2	98.7	▲0.5	▲1.1	98.1	▲0.5	▲1.6
11	99.7	0.1	0.2	99.7	0.2	0.1	98.8	0.1	▲1.0	98.1	▲0.1	▲1.7
12	99.7	▲0.1	0.3	99.6	▲0.1	0.1	98.7	▲0.1	▲1.0	97.9	▲0.1	▲1.8
2022年 1月	99.9	0.3	0.2	99.7	0.1	0.1	98.7	0.0	▲1.2	97.7	▲0.2	▲2.1
2	100.2	0.3	0.8	100.0	0.3	0.4	98.7	0.0	▲1.0	97.7	0.0	▲2.1
3	100.8	0.6	1.2	100.5	0.5	0.7	99.0	0.3	▲0.8	97.9	0.3	▲1.9
4	101.3	0.5	2.2	101.0	0.6	1.8	99.6	0.6	0.5	98.4	0.5	▲0.2
5	102.2	0.9	2.9	101.8	0.7	2.4	100.4	0.8	1.3	99.3	0.9	0.5
6	102.1	▲0.1	2.7	101.8	0.0	2.5	100.4	0.0	1.5	99.2	▲0.1	0.6
7	102.5	0.5	2.9	102.3	0.5	2.6	100.8	0.4	1.6	99.6	0.4	0.7
8	103.0	0.4	3.3	102.7	0.4	3.0	101.1	0.3	1.9	99.9	0.2	1.0
9	103.2	0.2	3.0	102.9	0.2	3.1	101.2	0.1	2.0	99.9	0.0	1.3
10	104.1	0.8	4.4	103.6	0.7	4.1	101.8	0.6	3.1	100.1	0.2	2.0
11	104.1	0.1	4.4	103.9	0.3	4.2	101.9	0.2	3.2	100.2	0.1	2.2
12	104.4	0.2	4.7	104.3	0.4	4.7	102.2	0.3	3.6	100.1	▲0.1	2.3
2023年 1月	104.9	0.5	4.9	104.5	0.2	4.8	102.3	0.1	3.7	100.2	0.1	2.6
2	104.3	▲0.5	4.1	103.9	▲0.5	3.9	102.8	0.5	4.2	100.4	0.2	2.8
3	104.5	0.2	3.7	104.1	0.2	3.6	103.2	0.4	4.2	100.8	0.3	2.9
4	105.1	0.6	3.8	104.8	0.7	3.8	103.9	0.7	4.3	101.2	0.4	2.8
5	105.1	0.0	2.9	104.7	▲0.1	2.9	104.1	0.2	3.7	101.4	0.1	2.0
6	105.3	0.1	3.1	105.0	0.3	3.2	104.2	0.0	3.7	101.2	▲0.2	2.0
7	105.7	0.4	3.1	105.4	0.3	3.0	104.7	0.5	3.9	101.8	0.6	2.2
8	106.2	0.5	3.1	105.7	0.3	2.9	105.1	0.4	3.9	102.1	0.3	2.3
9	106.2	0.0	2.9	105.5	▲0.2	2.6	105.1	0.0	3.9	102.0	▲0.1	2.1
10	107.1	0.9	3.0	106.3	0.8	2.7	105.8	0.6	3.9	102.5	0.4	2.4
11	106.7	▲0.4	2.5	106.2	▲0.2	2.2	105.7	▲0.1	3.7	102.5	0.0	2.2
12	106.7	▲0.1	2.2	106.3	0.1	1.9	105.9	0.2	3.6	102.5	0.1	2.4
2024年 1月	107.1	0.4	2.1	106.5	0.2	1.9	106.0	0.1	3.5	102.8	0.2	2.5
2	106.7	▲0.4	2.3	106.3	▲0.1	2.3	105.9	▲0.1	3.0	102.5	▲0.2	2.1
3	106.8	0.1	2.2	106.4	0.1	2.2	105.9	0.0	2.7	102.7	0.1	1.9
4	107.2	0.4	2.0	106.7	0.3	1.8	106.3	0.4	2.4	103.2	0.5	2.0
5	108.0	0.7	2.7	107.4	0.6	2.5	106.7	0.3	2.4	103.4	0.2	2.0
6	108.2	0.2	2.8	107.8	0.3	2.6	106.8	0.2	2.5	103.4	0.1	2.2
7	108.6	0.4	2.7	108.2	0.4	2.6	107.0	0.2	2.2	103.6	0.1	1.8
8	109.4	0.7	3.0	108.6	0.4	2.7	107.5	0.4	2.2	104.1	0.5	1.9
9	109.1	▲0.3	2.8	108.2	▲0.4	2.5	107.7	0.2	2.4	104.1	0.0	2.0
10												
11												
12												

(注1) 前年(同月)比は各基準年の公表値による。

(注2) 生鮮食品…生鮮魚介、生鮮野菜、生鮮果物

## (広島市)

2020年=100

食料	生鮮食品		住居	光熱・水道	家具・家事用品	被服及び履物	保健医療	交通・通信	教育	教養娯楽	諸雑費	エネルギー
	生鮮食品	生鮮食品を除く食料										
100.4	99.9	100.5	99.9	100.6	100.6	100.3	99.1	95.1	99.6	101.8	100.9	104.5
105.3	109.1	104.7	101.8	116.0	104.2	101.4	98.5	93.4	100.2	102.7	101.8	122.4
114.0	116.5	113.5	103.3	108.8	112.9	104.3	99.5	95.1	102.0	106.2	103.3	116.0
100.2	100.3	100.1	100.0	96.4	99.8	97.7	99.1	99.8	99.1	100.6	100.1	96.7
99.3	97.0	99.8	100.0	96.4	99.1	96.9	99.3	100.2	99.1	100.2	100.6	97.3
99.3	95.6	100.0	100.0	97.0	99.8	98.0	99.4	100.6	98.9	100.3	100.6	99.5
99.9	95.6	100.7	100.0	97.9	100.4	100.8	99.2	93.3	99.6	102.4	100.6	101.1
99.8	97.1	100.3	100.2	99.6	101.0	101.5	99.1	93.7	99.9	102.2	100.8	102.8
100.1	100.0	100.1	100.3	100.4	99.3	101.2	99.0	93.8	99.8	101.7	101.0	104.1
99.8	98.4	100.0	100.4	101.1	101.8	99.5	99.0	94.7	99.8	102.9	100.9	105.8
100.3	99.4	100.5	100.4	101.5	101.9	98.6	99.3	93.8	99.8	103.5	100.8	106.3
102.5	110.7	101.0	100.3	102.5	100.7	101.8	99.3	93.6	99.8	101.9	101.0	107.3
101.2	103.5	100.8	99.1	103.6	101.5	102.7	98.8	92.6	99.8	102.2	101.8	109.3
101.2	100.7	101.3	99.1	105.1	102.3	102.7	98.8	92.7	99.8	101.7	101.4	111.6
101.2	100.6	101.3	99.1	106.1	100.1	101.8	98.7	92.4	99.8	102.0	101.6	111.8
102.3	105.1	101.9	99.0	107.3	98.6	101.2	98.4	92.5	99.8	101.9	101.3	113.7
102.6	106.3	102.0	99.0	110.1	98.0	99.9	99.0	92.7	99.8	102.2	101.6	117.0
103.5	108.6	102.6	99.7	111.9	98.3	101.3	98.7	93.0	100.3	102.1	101.4	119.5
103.9	106.6	103.4	100.1	112.6	101.9	101.5	98.3	92.9	100.6	103.0	101.9	120.0
104.9	111.6	103.7	102.6	113.4	104.0	101.5	98.2	92.6	100.6	103.2	102.2	119.8
104.8	108.5	104.1	102.6	113.9	105.6	101.0	98.2	92.5	100.9	102.2	101.9	120.3
105.0	108.3	104.5	102.7	115.4	106.0	100.0	98.1	94.0	100.0	103.3	101.8	122.0
105.8	109.6	105.1	103.2	117.0	105.9	98.3	98.2	93.9	100.0	104.6	101.6	123.1
106.2	111.6	105.2	102.9	119.3	107.7	101.5	98.4	93.8	100.0	103.4	101.8	125.1
108.4	115.4	107.1	103.2	121.7	107.6	102.5	98.5	94.2	100.0	102.7	101.9	127.6
108.0	110.5	107.5	103.3	123.7	109.0	103.5	98.7	94.1	100.0	102.0	102.2	129.6
108.7	107.1	109.0	103.3	125.9	107.9	104.2	98.9	94.1	100.0	101.6	101.8	131.7
110.0	114.7	109.2	103.3	127.1	107.1	102.8	99.1	94.0	100.0	102.6	102.4	132.8
111.0	114.2	110.4	103.4	112.6	108.1	102.8	99.3	94.0	100.0	103.1	102.5	118.6
111.3	113.4	110.9	103.3	110.7	109.4	104.3	99.2	94.3	100.9	103.7	102.6	116.8
112.3	111.4	112.5	103.3	111.3	111.1	105.1	99.2	94.0	102.6	105.7	103.0	117.6
113.4	115.3	113.0	103.1	106.3	113.0	105.1	99.7	94.0	102.6	105.6	103.5	112.7
113.3	111.0	113.7	103.1	109.5	113.5	104.5	99.8	94.1	102.6	104.4	103.7	116.1
114.1	113.9	114.2	103.4	106.9	115.0	102.3	99.5	95.5	102.6	107.1	102.8	114.1
115.4	118.8	114.7	103.1	104.1	114.0	101.8	99.5	96.4	102.6	110.0	103.5	113.0
116.0	122.5	114.9	103.3	101.3	113.4	105.1	99.8	96.4	102.6	108.1	103.5	110.8
117.8	126.2	116.3	103.3	106.0	117.6	105.4	99.8	96.5	102.6	108.0	103.8	114.2
116.7	120.3	116.0	103.5	105.0	116.7	105.5	99.8	96.2	102.6	107.8	104.2	112.9
116.4	116.0	116.5	103.4	104.3	116.5	106.4	99.8	96.2	102.6	108.5	104.1	112.1
117.1	122.0	116.2	103.4	105.1	116.9	105.7	99.8	96.2	102.7	110.3	103.9	113.1
116.4	115.6	116.6	103.3	104.4	114.5	103.9	99.7	95.9	102.7	110.6	104.0	112.2
116.2	115.9	116.3	103.3	105.6	114.0	105.1	99.8	95.9	102.8	111.5	104.0	113.2
116.8	119.3	116.3	103.4	104.5	118.8	106.9	99.4	96.0	102.9	112.1	104.3	112.2
118.2	123.8	117.2	103.5	109.3	120.3	107.1	99.7	95.8	103.8	112.2	104.7	116.8
117.8	119.2	117.6	103.9	112.6	118.9	106.9	100.8	96.0	103.8	111.2	105.1	120.1
118.1	118.9	118.0	103.9	116.1	119.7	105.9	100.7	96.3	103.8	111.9	105.1	123.5
119.9	129.5	118.2	104.0	115.8	119.9	104.0	100.9	97.1	103.8	114.5	105.1	123.1
120.9	131.6	119.0	104.1	107.3	121.2	109.0	100.9	96.6	103.8	112.8	105.1	114.8

(注3) エネルギー…電気代、都市ガス代、プロパンガス、灯油、ガソリン

第1-2表 10大費目指数

年月	総合			生鮮食品を除く総合			生鮮食品及びエネルギーを除く総合			食料(酒類を除く)及びエネルギーを除く総合		
	指数	前月比(%)	前年(同月)比(%)	指数	前月比(%)	前年(同月)比(%)	指数	前月比(%)	前年(同月)比(%)	指数	前月比(%)	前年(同月)比(%)
2021年 平均	99.8	-	▲0.2	99.8	-	▲0.2	99.5	-	▲0.5	99.2	-	▲0.8
2022年	102.3	-	2.5	102.1	-	2.3	100.5	-	1.1	99.4	-	0.1
2023年	105.6	-	3.2	105.2	-	3.1	104.5	-	4.0	101.9	-	2.5
2024年												
2021年 1月	99.8	0.5	▲0.7	99.8	0.3	▲0.7	100.2	0.3	0.0	100.2	0.3	0.1
2	99.8	▲0.1	▲0.5	99.9	0.0	▲0.5	100.1	0.0	0.0	100.2	0.0	0.1
3	99.9	0.1	▲0.4	100.1	0.2	▲0.3	100.2	0.1	0.0	100.3	0.1	0.0
4	99.1	▲0.8	▲1.1	99.3	▲0.9	▲0.9	99.1	▲1.1	▲0.9	98.9	▲1.4	▲1.2
5	99.4	0.3	▲0.8	99.5	0.3	▲0.6	99.3	0.1	▲0.9	99.0	0.1	▲1.1
6	99.5	0.1	▲0.5	99.5	0.0	▲0.5	99.2	▲0.1	▲0.9	98.9	▲0.2	▲1.1
7	99.7	0.2	▲0.3	99.8	0.3	▲0.2	99.4	0.2	▲0.6	99.1	0.3	▲0.8
8	99.7	0.0	▲0.4	99.8	▲0.1	0.0	99.3	▲0.1	▲0.5	99.0	▲0.1	▲0.7
9	100.1	0.4	0.2	99.8	0.1	0.1	99.3	0.0	▲0.5	98.9	▲0.1	▲0.8
10	99.9	▲0.2	0.1	99.9	0.1	0.1	99.2	▲0.1	▲0.7	98.7	▲0.2	▲1.2
11	100.1	0.2	0.6	100.1	0.3	0.5	99.2	0.1	▲0.6	98.7	0.0	▲1.2
12	100.1	0.0	0.8	100.0	▲0.1	0.5	99.1	▲0.1	▲0.7	98.6	▲0.1	▲1.3
2022年 1月	100.3	0.3	0.5	100.1	0.0	0.2	99.0	▲0.1	▲1.1	98.3	▲0.2	▲1.9
2	100.7	0.4	0.9	100.5	0.4	0.6	99.2	0.1	▲1.0	98.4	0.1	▲1.8
3	101.1	0.4	1.2	100.9	0.5	0.8	99.5	0.3	▲0.7	98.7	0.3	▲1.6
4	101.5	0.4	2.5	101.4	0.4	2.1	99.9	0.4	0.8	99.0	0.4	0.1
5	101.8	0.3	2.5	101.6	0.2	2.1	100.1	0.2	0.8	99.2	0.2	0.2
6	101.8	0.0	2.4	101.7	0.1	2.2	100.1	0.0	1.0	99.1	▲0.1	0.2
7	102.3	0.5	2.6	102.2	0.5	2.4	100.6	0.5	1.2	99.5	0.4	0.4
8	102.7	0.4	3.0	102.5	0.3	2.8	100.9	0.3	1.6	99.7	0.2	0.7
9	103.1	0.4	3.0	102.9	0.3	3.0	101.1	0.3	1.8	99.8	0.1	0.9
10	103.7	0.6	3.7	103.4	0.6	3.6	101.7	0.6	2.5	100.1	0.3	1.5
11	103.9	0.2	3.8	103.8	0.4	3.7	102.0	0.3	2.8	100.1	0.0	1.5
12	104.1	0.2	4.0	104.1	0.2	4.0	102.1	0.1	3.0	100.1	0.0	1.6
2023年 1月	104.7	0.5	4.3	104.3	0.2	4.2	102.2	0.1	3.2	100.2	0.1	1.9
2	104.0	▲0.6	3.3	103.6	▲0.6	3.1	102.6	0.4	3.5	100.5	0.3	2.1
3	104.4	0.4	3.2	104.1	0.5	3.1	103.2	0.6	3.8	101.0	0.5	2.3
4	105.1	0.6	3.5	104.8	0.7	3.4	104.0	0.7	4.1	101.5	0.6	2.5
5	105.1	0.1	3.2	104.8	0.0	3.2	104.3	0.3	4.3	101.9	0.3	2.6
6	105.2	0.1	3.3	105.0	0.2	3.3	104.4	0.0	4.2	101.7	▲0.2	2.6
7	105.7	0.5	3.3	105.4	0.4	3.1	104.9	0.5	4.3	102.2	0.5	2.7
8	105.9	0.3	3.2	105.7	0.2	3.1	105.2	0.3	4.3	102.5	0.3	2.7
9	106.2	0.3	3.0	105.7	0.0	2.8	105.4	0.1	4.2	102.5	0.0	2.6
10	107.1	0.9	3.3	106.4	0.7	2.9	105.8	0.4	4.0	102.9	0.4	2.7
11	106.9	▲0.2	2.8	106.4	0.0	2.5	105.9	0.1	3.8	102.9	0.0	2.7
12	106.8	▲0.1	2.6	106.4	0.0	2.3	105.9	0.0	3.7	102.9	0.0	2.8
2024年 1月	106.9	0.1	2.2	106.4	0.0	2.0	105.8	0.0	3.5	102.8	0.0	2.6
2	106.9	0.0	2.8	106.5	0.1	2.8	105.9	0.1	3.2	103.0	0.1	2.5
3	107.2	0.3	2.7	106.8	0.3	2.6	106.2	0.2	2.9	103.2	0.2	2.2
4	107.7	0.4	2.5	107.1	0.3	2.2	106.5	0.3	2.4	103.5	0.3	2.0
5	108.1	0.4	2.8	107.5	0.3	2.5	106.6	0.1	2.1	103.6	0.1	1.7
6	108.2	0.1	2.8	107.8	0.3	2.6	106.6	0.1	2.2	103.6	0.0	1.9
7	108.6	0.4	2.8	108.3	0.5	2.7	106.9	0.2	1.9	103.8	0.2	1.6
8	109.1	0.5	3.0	108.7	0.4	2.8	107.4	0.5	2.0	104.2	0.4	1.7
9	108.9	▲0.3	2.5	108.2	▲0.4	2.4	107.5	0.1	2.1	104.2	▲0.1	1.7
10												
11												
12												

(注1) 前年(同月)比は各基準年の公表値による。

(注2) 生鮮食品…生鮮魚介、生鮮野菜、生鮮果物



## (全 国)

2020年=100

食 料	生鮮食品		住 居	光熱・水道	家具・家事用品	被服及び履物	保健医療	交通・通信	教 育	教養娯楽	諸雑費	エネルギー
	生鮮食品	生鮮食品を除く食料										
100.0	98.8	100.2	100.6	101.3	101.7	100.4	99.6	95.0	100.0	101.6	101.1	103.9
104.5	106.7	104.1	101.3	116.3	105.5	102.0	99.3	93.5	100.9	102.7	102.2	121.7
112.9	114.6	112.6	102.4	108.5	113.8	105.7	101.2	95.8	102.1	107.1	103.7	114.4
100.0	100.0	99.9	100.4	96.1	101.4	98.2	99.4	99.9	99.1	100.8	100.6	95.9
99.5	97.2	99.9	100.5	96.4	101.3	98.3	99.4	100.1	99.1	100.5	100.9	96.7
99.1	94.8	99.9	100.5	97.3	101.4	100.2	99.8	100.2	99.1	100.9	100.9	98.9
99.0	94.4	99.8	100.6	98.8	101.4	101.6	99.6	93.2	100.2	101.5	100.9	100.8
99.3	95.7	100.0	100.6	100.7	101.5	101.5	99.7	93.5	100.3	101.9	101.0	102.7
99.9	99.2	100.0	100.6	101.4	101.7	101.0	99.6	93.5	100.3	101.1	100.8	103.9
99.6	96.8	100.1	100.6	102.0	102.3	99.3	99.7	94.6	100.3	102.4	101.1	105.4
99.9	98.5	100.1	100.7	102.0	102.3	98.1	99.8	93.8	100.3	103.2	101.1	105.4
101.4	106.5	100.4	100.7	103.1	101.6	101.7	99.7	93.5	100.4	101.6	101.2	106.4
100.8	101.4	100.7	100.7	104.4	101.7	101.8	99.4	92.3	100.4	102.1	101.8	108.6
100.8	99.9	101.0	100.7	106.0	102.1	102.3	99.4	92.8	100.4	101.7	101.8	111.2
100.9	100.8	100.9	100.7	107.1	101.0	101.3	99.3	92.5	100.4	101.9	101.6	111.5
102.0	106.5	101.2	100.7	108.3	100.8	99.4	99.2	92.4	100.4	101.4	101.7	113.1
102.3	107.1	101.5	100.8	111.1	100.5	99.7	99.4	92.7	100.3	101.8	101.8	116.5
102.5	105.9	101.9	100.8	113.3	101.8	100.9	99.4	93.2	100.5	102.2	101.9	119.5
102.9	105.9	102.4	101.0	114.3	103.7	102.4	98.9	93.0	101.1	103.1	102.1	120.1
103.4	107.5	102.6	101.1	115.2	105.1	102.4	99.0	92.8	101.1	103.6	102.1	120.3
103.6	105.7	103.2	101.2	115.6	105.7	102.1	99.0	92.9	101.0	102.3	102.1	121.0
104.0	104.9	103.8	101.2	117.0	106.3	100.7	99.1	94.3	101.0	103.2	102.2	122.5
104.5	106.4	104.2	101.3	117.9	106.8	99.6	99.1	94.3	101.0	104.9	102.4	123.2
105.6	108.5	105.0	101.3	118.5	108.4	103.6	99.2	94.1	101.0	103.8	102.4	124.3
107.1	109.6	106.7	101.8	119.7	108.7	104.4	99.6	94.2	101.0	103.0	102.6	125.1
107.8	107.2	107.9	101.9	121.0	109.6	105.1	99.7	94.3	101.0	101.6	102.7	126.1
107.9	105.7	108.3	102.0	123.3	108.6	104.2	99.6	94.4	101.0	101.9	102.8	128.4
109.5	114.2	108.7	102.0	124.5	108.5	102.6	99.7	94.4	101.0	103.0	102.9	129.6
110.0	113.3	109.4	102.1	110.8	109.2	103.2	100.3	94.3	101.3	103.4	103.2	115.7
110.4	111.6	110.2	102.1	110.2	111.4	104.6	100.7	94.6	101.4	104.5	103.3	115.0
111.6	111.4	111.6	102.2	109.9	114.1	106.3	100.6	94.6	102.4	106.3	103.3	114.8
112.2	113.1	112.1	102.3	105.6	115.2	106.3	101.1	94.9	102.4	107.1	103.4	110.4
112.2	109.7	112.7	102.3	108.0	114.8	106.1	101.3	94.9	102.4	105.9	103.6	113.1
113.1	111.7	113.4	102.4	105.8	115.3	104.8	101.3	96.4	102.4	108.1	103.5	111.8
113.5	112.1	113.8	102.4	103.4	114.4	104.0	101.4	97.4	102.4	110.1	104.1	111.1
115.0	119.0	114.3	102.5	101.5	115.0	107.1	101.6	97.3	102.4	108.6	104.2	109.8
116.3	125.0	114.8	102.5	107.7	116.2	107.5	101.9	97.2	102.4	109.6	104.2	114.3
115.6	118.4	115.2	102.6	107.2	116.3	108.0	102.2	96.9	102.4	109.2	104.2	113.3
115.2	116.0	115.1	102.6	107.1	115.7	107.4	102.0	97.1	102.4	109.8	104.1	113.5
115.7	119.5	115.0	102.7	107.2	115.6	105.7	102.1	97.2	102.4	110.0	104.1	113.8
115.3	116.2	115.1	102.8	107.4	114.8	105.9	102.1	97.0	102.6	111.0	104.3	113.7
115.7	117.7	115.3	102.8	108.3	114.9	107.0	102.2	96.9	102.7	112.1	104.4	114.3
116.4	121.5	115.5	102.8	108.8	117.0	108.7	101.9	97.2	101.4	112.9	104.5	114.9
116.8	123.1	115.7	102.9	112.6	118.6	108.7	102.2	97.1	101.3	112.8	104.6	118.4
116.3	118.5	115.9	102.9	116.1	119.0	108.4	102.7	97.3	101.3	111.8	104.8	121.8
116.4	116.4	116.3	103.0	119.4	119.5	107.2	102.8	97.6	101.3	112.9	104.8	125.2
117.6	120.8	117.1	103.1	118.9	120.3	106.3	103.0	97.6	101.3	115.4	104.9	124.5
119.0	125.6	117.8	103.2	110.5	120.6	109.8	103.2	97.4	101.3	113.3	105.1	116.3

(注3) エネルギー…電気代、都市ガス代、プロパンガス、灯油、ガソリン

[参考] 第1-3表 10大費目指数

年月	総合			生鮮食品を除く総合			生鮮食品及びエネルギーを除く総合			食料(酒類を除く)及びエネルギーを除く総合		
	指数	前月比(%)	前年(同月)比(%)	指数	前月比(%)	前年(同月)比(%)	指数	前月比(%)	前年(同月)比(%)	指数	前月比(%)	前年(同月)比(%)
2021年 平均	99.5	-	▲ 0.5	99.5	-	▲ 0.5	99.0	-	▲ 1.0	98.7	-	▲ 1.3
2022年	101.9	-	2.5	101.8	-	2.2	99.9	-	0.9	98.5	-	▲ 0.3
2023年	104.8	-	2.9	104.5	-	2.7	103.5	-	3.5	100.6	-	2.2
2024年												
2021年 1月	99.8	0.5	▲ 0.6	99.8	0.2	▲ 0.8	100.0	0.2	▲ 0.2	100.1	0.3	0.0
2	99.5	▲ 0.3	▲ 0.9	99.7	▲ 0.2	▲ 0.9	99.8	▲ 0.2	▲ 0.4	100.0	▲ 0.2	▲ 0.1
3	99.7	0.2	▲ 0.6	99.9	0.2	▲ 0.6	99.9	0.0	▲ 0.3	99.9	▲ 0.1	▲ 0.3
4	98.8	▲ 0.9	▲ 1.2	99.0	▲ 0.9	▲ 1.0	98.8	▲ 1.1	▲ 1.2	98.5	▲ 1.5	▲ 1.5
5	99.1	0.3	▲ 0.8	99.3	0.3	▲ 0.6	99.0	0.2	▲ 1.0	98.6	0.2	▲ 1.4
6	99.2	0.2	▲ 0.6	99.3	0.0	▲ 0.6	98.8	▲ 0.2	▲ 1.2	98.5	▲ 0.2	▲ 1.6
7	99.2	0.0	▲ 0.7	99.5	0.2	▲ 0.4	98.8	0.0	▲ 1.2	98.6	0.1	▲ 1.5
8	99.5	0.2	▲ 1.0	99.4	0.0	▲ 0.5	98.7	▲ 0.1	▲ 1.1	98.3	▲ 0.3	▲ 1.6
9	99.7	0.3	▲ 0.3	99.4	0.0	▲ 0.3	98.7	0.0	▲ 1.1	98.2	▲ 0.1	▲ 1.6
10	99.6	▲ 0.1	▲ 0.3	99.5	0.1	▲ 0.2	98.6	▲ 0.1	▲ 1.4	98.1	▲ 0.1	▲ 1.8
11	99.7	0.1	0.2	99.8	0.2	0.1	98.6	0.0	▲ 1.3	98.0	▲ 0.1	▲ 1.8
12	99.7	0.0	0.4	99.7	▲ 0.1	0.1	98.5	0.0	▲ 1.3	97.9	▲ 0.1	▲ 1.9
2022年 1月	100.0	0.3	0.2	100.0	0.3	0.1	98.6	0.1	▲ 1.4	97.7	▲ 0.2	▲ 2.4
2	100.5	0.5	1.0	100.4	0.4	0.7	98.8	0.2	▲ 1.1	97.7	0.0	▲ 2.2
3	100.9	0.4	1.2	100.7	0.3	0.8	98.9	0.2	▲ 1.0	97.8	0.1	▲ 2.1
4	101.0	0.2	2.3	100.9	0.2	1.9	99.2	0.2	0.4	98.0	0.1	▲ 0.5
5	101.4	0.3	2.3	101.2	0.3	1.8	99.5	0.3	0.5	98.2	0.3	▲ 0.4
6	101.4	0.1	2.2	101.3	0.1	2.0	99.6	0.1	0.8	98.2	▲ 0.1	▲ 0.3
7	101.7	0.3	2.5	101.7	0.4	2.2	99.9	0.3	1.1	98.5	0.3	▲ 0.1
8	102.2	0.4	2.7	102.1	0.4	2.7	100.2	0.3	1.5	98.7	0.3	0.4
9	102.8	0.6	3.1	102.6	0.5	3.1	100.6	0.3	1.9	98.9	0.2	0.7
10	103.5	0.7	3.9	103.2	0.6	3.7	101.1	0.5	2.5	99.1	0.2	1.1
11	103.7	0.2	4.0	103.6	0.4	3.8	101.4	0.3	2.9	99.4	0.2	1.4
12	103.7	0.0	4.0	103.7	0.1	4.0	101.4	0.0	2.9	99.2	▲ 0.2	1.3
2023年 1月	104.2	0.4	4.2	103.8	0.1	3.9	101.5	0.1	2.9	99.3	0.1	1.6
2	103.2	▲ 1.0	2.6	102.9	▲ 0.9	2.6	101.6	0.1	2.9	99.2	▲ 0.1	1.5
3	103.6	0.4	2.7	103.4	0.4	2.6	102.2	0.5	3.3	99.6	0.4	1.8
4	104.2	0.6	3.1	104.0	0.6	3.1	102.8	0.6	3.7	100.1	0.5	2.2
5	104.3	0.1	2.9	104.0	0.0	2.8	103.3	0.4	3.8	100.6	0.4	2.4
6	104.6	0.2	3.1	104.5	0.4	3.2	103.4	0.1	3.8	100.5	▲ 0.1	2.3
7	104.9	0.4	3.1	104.8	0.3	3.0	103.9	0.5	4.0	100.9	0.5	2.5
8	105.3	0.4	3.1	105.1	0.3	2.9	104.2	0.3	4.0	101.2	0.3	2.5
9	105.5	0.2	2.7	104.9	▲ 0.1	2.3	104.2	0.0	3.6	101.2	0.0	2.2
10	106.3	0.8	2.7	105.5	0.6	2.3	104.6	0.4	3.5	101.5	0.4	2.4
11	105.9	▲ 0.4	2.1	105.5	0.0	1.9	104.7	0.1	3.3	101.6	0.1	2.3
12	105.9	0.0	2.1	105.7	0.1	1.9	104.9	0.2	3.4	101.6	0.0	2.4
2024年 1月	106.0	0.1	1.7	105.6	0.0	1.7	104.8	▲ 0.1	3.3	101.7	0.1	2.5
2	105.5	▲ 0.4	2.3	105.3	▲ 0.3	2.3	104.5	▲ 0.3	2.8	101.4	▲ 0.4	2.2
3	106.1	0.5	2.4	105.6	0.3	2.2	104.8	0.3	2.6	101.6	0.3	2.0
4	106.1	0.1	1.9	105.7	0.0	1.6	105.0	0.2	2.1	101.8	0.2	1.7
5	107.1	0.9	2.6	106.6	0.9	2.5	105.6	0.6	2.2	102.3	0.5	1.7
6	107.2	0.1	2.5	107.0	0.3	2.4	105.7	0.1	2.3	102.3	0.0	1.9
7	107.7	0.5	2.6	107.5	0.5	2.6	106.0	0.3	2.0	102.4	0.1	1.5
8	107.8	0.1	2.3	107.4	▲ 0.1	2.2	105.9	0.0	1.6	102.4	0.0	1.2
9	108.2	0.4	2.5	107.4	0.0	2.4	106.7	0.7	2.3	102.9	0.5	1.7
10												
11												
12												

(注)前年(同月)比は各基準年の公表値による。

## (福山市)

2020年=100

食料	住居	光熱・水道	家具・家事用品	被服及び履物	保健医療	交通・通信	教育	教養娯楽	諸雑費
99.7	100.0	101.0	101.3	100.6	98.9	95.4	99.7	101.6	101.2
104.7	100.0	115.4	104.3	101.2	98.6	94.5	100.8	102.6	102.1
112.7	100.7	108.1	113.1	103.8	99.9	96.2	103.3	106.0	103.4
99.8	100.2	96.9	103.3	98.4	99.0	99.8	99.0	100.2	100.8
98.9	99.9	96.9	103.3	97.2	99.1	100.0	99.0	99.8	101.0
99.2	99.9	97.4	102.5	98.9	99.2	100.3	98.6	100.0	101.1
98.8	99.9	98.3	102.3	100.9	99.1	93.5	99.3	102.5	100.5
99.1	100.0	100.0	101.7	101.8	99.2	93.9	99.6	102.4	101.1
99.5	100.0	100.7	100.2	101.6	98.8	94.2	100.2	102.0	101.2
98.5	100.0	101.6	101.1	100.0	98.9	95.2	100.2	102.6	101.2
100.0	100.0	102.0	100.2	99.2	99.1	94.3	100.2	103.2	100.9
101.2	100.0	102.8	98.8	101.9	98.7	94.0	100.2	101.8	101.3
100.5	100.0	104.0	100.5	102.6	98.4	93.2	100.2	102.2	102.0
100.2	100.0	105.4	101.2	102.6	98.6	93.7	99.7	101.6	101.8
100.6	100.0	106.2	100.5	102.3	98.6	93.2	99.7	101.5	101.9
101.5	99.8	108.0	99.1	102.2	98.5	93.4	99.7	101.6	101.9
102.4	99.8	110.2	100.3	100.3	98.9	93.9	99.7	102.0	101.7
103.0	99.8	112.0	100.5	100.8	99.0	94.3	100.2	101.8	102.1
103.3	99.8	112.3	100.3	101.4	98.2	94.0	100.5	102.8	102.2
103.9	99.9	112.8	102.7	101.5	98.4	93.8	101.1	103.2	102.0
104.1	99.8	113.1	105.0	100.8	98.4	93.7	101.2	102.2	101.9
104.1	99.9	114.7	103.9	99.2	98.4	95.1	101.2	102.9	102.0
104.7	100.3	116.2	105.4	98.2	98.4	95.0	101.2	103.9	101.9
106.1	100.0	118.4	108.0	101.3	98.5	95.1	101.2	103.5	102.0
108.0	100.3	120.6	107.1	102.2	99.0	95.3	101.2	103.0	102.3
107.9	100.3	122.3	109.6	103.7	99.0	95.0	101.2	102.4	102.4
107.9	100.3	124.1	109.3	102.5	99.0	95.0	101.2	101.7	102.5
109.3	100.3	125.0	108.8	101.7	99.2	94.9	101.2	102.7	102.5
109.4	100.5	111.0	106.2	100.4	99.6	95.0	101.2	103.2	102.5
110.4	100.5	110.0	108.8	102.4	99.4	95.0	102.2	103.6	102.6
111.3	100.5	110.4	110.6	104.5	99.4	94.6	103.9	105.6	103.2
112.1	100.6	105.3	115.2	104.7	99.9	94.7	103.9	105.6	103.7
111.9	100.7	109.2	114.8	104.2	100.0	95.2	103.9	104.6	103.8
112.7	100.7	106.7	115.0	103.1	99.9	96.5	103.9	106.9	103.3
113.7	100.8	104.0	114.0	102.6	99.7	97.5	103.9	109.3	103.4
115.2	100.9	101.1	113.2	105.2	99.9	97.8	103.9	107.8	103.7
116.3	100.9	105.7	115.8	105.5	100.8	97.8	103.9	107.7	104.0
115.0	101.0	104.7	117.8	105.5	100.7	97.5	103.9	107.6	103.8
114.9	100.9	104.4	116.5	105.6	100.7	97.5	103.9	107.9	104.3
114.8	100.8	105.0	116.7	104.4	100.6	97.6	104.0	109.0	104.2
114.2	100.6	104.7	112.9	103.2	100.4	97.4	104.0	109.3	104.3
115.2	100.6	105.8	114.4	105.3	100.7	97.3	104.0	110.0	104.0
115.5	100.5	104.1	115.1	106.5	100.3	97.4	104.3	110.6	104.0
116.4	100.3	109.3	122.3	107.6	100.4	97.3	104.3	110.9	104.5
115.8	100.3	112.4	123.9	106.8	100.9	97.5	103.9	110.1	104.5
116.6	100.4	116.2	123.9	105.9	100.9	97.7	103.9	110.5	104.5
117.3	100.2	115.8	120.6	103.4	101.0	98.2	103.9	112.6	103.9
119.9	100.1	107.5	125.6	110.3	101.3	97.8	103.9	111.5	104.4

第2表 中 分 類 指 数

中 分 類	ウエイト	2024年8月			2024年9月				
		指数	前月比 (%)	前年同月比 (%)	指数	前月比 (%)	前年同月比		
							寄与度	(%)	寄与度
総 合	10000	109.4	0.7	3.0	109.1	▲ 0.3	▲ 0.3	2.8	2.8
生 鮮 食 品 を 除 く 総 合	9602	108.6	0.4	2.7	108.2	▲ 0.4	▲ 0.35	2.5	2.42
持家の帰属家賃を除く総合	8638	110.5	0.8	3.4	110.2	▲ 0.3	▲ 0.27	3.1	2.72
持家の帰属家賃及び 生鮮食品を除く総合	8240	109.6	0.4	3.1	109.1	▲ 0.4	▲ 0.35	2.9	2.38
生鮮食品及び エネルギーを除く総合	8932	107.5	0.4	2.2	107.7	0.2	0.16	2.4	2.16
食料(酒類を除く)及び エネルギーを除く総合	6862	104.1	0.5	1.9	104.1	0.0	0.02	2.0	1.34
食 料	2595	119.9	1.6	4.0	120.9	0.8	0.23	4.2	1.20
生 鮮 食 品	398	129.5	8.9	9.0	131.6	1.6	0.08	7.5	0.34
生 鮮 食 品 を 除 く 食 料	2197	118.2	0.2	3.0	119.0	0.7	0.16	3.6	0.85
穀 類	204	120.2	0.6	5.7	123.6	2.8	0.06	9.6	0.21
魚 介 類	189	128.5	4.4	0.5	128.0	▲ 0.5	▲ 0.01	▲ 0.3	▲ 0.01
生 鮮 魚 介 類	113	133.7	6.6	▲ 1.4	132.4	▲ 1.0	▲ 0.01	▲ 2.4	▲ 0.04
肉 類	280	123.1	1.0	4.6	122.3	▲ 0.6	▲ 0.02	5.1	0.16
乳 卵 類	136	124.3	▲ 0.4	▲ 1.7	126.5	1.7	0.03	▲ 1.1	▲ 0.02
野 菜 ・ 海 藻	271	124.5	8.3	10.9	130.1	4.5	0.14	9.6	0.29
生 鮮 野 菜	185	127.4	11.6	14.3	134.7	5.8	0.12	12.0	0.25
果 物	109	126.5	6.4	12.5	123.1	▲ 2.6	▲ 0.03	11.3	0.13
生 鮮 果 物	100	128.8	7.1	13.5	125.0	▲ 2.9	▲ 0.03	12.2	0.13
油 脂 ・ 調 味 料	125	119.7	▲ 0.5	▲ 1.6	120.9	1.0	0.01	▲ 0.4	▲ 0.01
菓 子 類	228	124.3	1.0	5.7	123.0	▲ 1.0	▲ 0.03	2.0	0.05
調 理 食 品	358	118.0	▲ 1.2	2.0	120.1	1.8	0.07	3.9	0.15
飲 料	152	115.3	1.1	4.3	114.8	▲ 0.4	▲ 0.01	4.9	0.08
酒 類	127	110.5	▲ 0.1	0.8	111.7	1.1	0.01	2.4	0.03
外 食	417	111.7	0.1	3.2	111.8	0.1	0.00	3.2	0.13
住 居	2043	104.0	0.2	0.9	104.1	0.0	0.01	0.7	0.14
持家の帰属家賃を除く住居	681	107.3	0.5	2.0	107.4	0.1	0.01	1.5	0.10
家 賃	1763	102.2	0.0	0.3	102.2	0.0	0.00	0.3	0.04
持家の帰属家賃を除く家賃	401	101.4	0.0	0.0	101.3	0.0	0.00	0.0	0.00
設 備 修 繕 ・ 維 持	280	115.7	1.2	4.7	116.0	0.3	0.01	3.4	0.10
光 熱 ・ 水 道	649	115.8	▲ 0.3	11.2	107.3	▲ 7.4	▲ 0.51	5.9	0.36
電 気 代 料	336	120.7	▲ 0.4	18.4	106.7	▲ 11.6	▲ 0.43	9.7	0.30
ガ ス 代 料	145	118.6	▲ 0.2	9.1	112.9	▲ 4.8	▲ 0.08	5.6	0.08
他 の 光 熱 料	17	133.8	0.0	▲ 6.6	133.8	0.0	0.00	▲ 6.6	▲ 0.02
上 下 水 道 料	150	100.0	0.0	0.0	100.0	0.0	0.00	0.0	0.00
家 具 ・ 家 事 用 品	387	119.9	0.2	5.2	121.2	1.1	0.05	6.9	0.28
家 庭 用 耐 久 財 産 品	137	122.5	▲ 2.4	6.1	126.1	2.9	0.04	10.4	0.15
室 内 装 備 品	29	116.7	1.7	0.4	116.5	▲ 0.2	0.00	1.5	0.00
寢 具 類	24	121.8	7.9	4.3	122.4	0.5	0.00	5.6	0.01
家 事 雑 貨	77	118.9	0.2	9.1	117.8	▲ 1.0	▲ 0.01	6.3	0.05
家 事 用 消 耗 品	103	119.9	1.8	3.1	121.0	0.9	0.01	4.9	0.05
家 事 サ ー ビ ス	17	106.0	0.0	3.7	105.3	▲ 0.7	0.00	3.7	0.01

(注1) 生鮮食品…生鮮魚介、生鮮野菜、生鮮果物

## (広島市)

2020年=100

中 分 類	ウエイト	2024年8月			2024年9月				
		指数	前月比 (%)	前年同月比 (%)	指数	前月比 (%)	前年同月比		
							寄与度	(%)	寄与度
被 服 及 び 履 物	362	104.0	▲ 1.8	2.1	109.0	4.8	0.17	3.7	0.13
衣 料	158	101.9	▲ 0.5	1.8	107.0	5.1	0.07	4.0	0.06
和 服	2	97.6	0.0	▲ 1.2	97.6	0.0	0.00	▲ 1.2	0.00
洋 服	156	101.9	▲ 0.5	1.8	107.1	5.1	0.07	4.0	0.06
シャツ・セーター・下着類	112	104.0	▲ 5.2	3.4	113.0	8.6	0.09	6.0	0.07
シャツ・セーター類	79	97.4	▲ 7.3	1.2	110.4	13.3	0.09	5.6	0.04
下 着 類	33	119.7	▲ 1.0	8.0	119.2	▲ 0.4	0.00	6.9	0.02
履 物 類	46	105.4	0.0	▲ 0.2	105.4	0.0	0.00	▲ 1.4	▲ 0.01
他 の 被 服	29	106.1	1.3	3.4	106.1	0.0	0.00	3.3	0.01
被 服 関 連 サ ー ビ ス	18	115.7	0.0	1.0	115.7	0.0	0.00	1.0	0.00
保 健 医 療	501	100.9	0.2	1.4	100.9	0.0	0.00	1.1	0.05
医 薬 品 ・ 健 康 保 持 用 摂 取 品	132	106.4	0.1	3.2	106.5	0.1	0.00	2.5	0.03
保 健 医 療 用 品 ・ 器 具	105	99.7	0.7	2.4	99.7	0.0	0.00	1.9	0.02
保 健 医 療 サ ー ビ ス	264	98.6	0.0	0.1	98.6	0.0	0.00	0.1	0.00
交 通 ・ 通 信	1509	97.1	0.8	0.7	96.6	▲ 0.5	▲ 0.06	0.2	0.03
交 通	203	104.1	1.3	▲ 0.2	102.5	▲ 1.6	▲ 0.03	0.3	0.01
自 動 車 等 関 係 費	863	108.6	1.0	1.9	108.3	▲ 0.3	▲ 0.02	1.1	0.10
通 信	443	71.5	▲ 0.2	▲ 2.1	71.2	▲ 0.3	▲ 0.01	▲ 2.3	▲ 0.07
教 育	336	103.8	0.0	1.1	103.8	0.0	0.00	1.1	0.04
授 業 料 等	238	99.8	0.0	0.8	99.8	0.0	0.00	0.8	0.02
教 科 書 ・ 学 習 参 考 教 材	9	108.2	0.0	3.3	108.2	0.0	0.00	3.3	0.00
補 習 教 育	90	114.0	0.0	1.7	114.0	0.0	0.00	1.7	0.02
教 養 娛 楽	952	114.5	2.3	4.1	112.8	▲ 1.5	▲ 0.15	4.4	0.42
教 養 娛 楽 用 耐 久 財	70	107.2	0.6	3.8	108.2	0.9	0.01	5.6	0.04
教 養 娛 楽 用 品	201	110.2	1.9	0.6	111.2	0.9	0.02	2.8	0.06
書 籍 ・ 他 の 印 刷 物	105	113.5	0.1	1.1	113.7	0.1	0.00	1.1	0.01
教 養 娛 楽 サ ー ビ ス	576	117.1	3.1	5.9	113.7	▲ 2.9	▲ 0.18	5.4	0.31
諸 雑 費	666	105.1	0.0	1.6	105.1	0.0	0.00	1.5	0.10
理 美 容 サ ー ビ ス	126	106.7	0.0	2.8	106.7	0.0	0.00	3.0	0.04
理 美 容 用 品	176	101.3	▲ 0.3	2.1	101.1	▲ 0.2	0.00	0.7	0.01
身 の 回 り 用 品	73	118.2	0.4	3.8	118.7	0.4	0.00	6.0	0.05
た ば こ	27	114.4	0.0	0.2	114.4	0.0	0.00	0.2	0.00
他 の 諸 雑 費	265	102.2	0.0	0.1	102.2	0.0	0.00	0.1	0.00
《 別 掲 》									
エ ネ ル ギ ー 一	670	123.1	▲ 0.4	8.9	114.8	▲ 6.7	▲ 0.51	3.7	0.26
教 育 関 係 費	405	105.3	0.1	1.2	105.3	0.1	0.00	1.4	0.05
教 養 娛 楽 関 係 費	1015	113.9	2.4	3.7	111.9	▲ 1.7	▲ 0.18	4.1	0.42
情 報 通 信 関 係 費	513	72.6	▲ 0.1	▲ 2.3	72.6	0.0	0.00	▲ 2.3	▲ 0.08

(注2) エネルギー…電気代、都市ガス代、プロパンガス、灯油、ガソリン

## (参考表) 小売物価統計調査

中分類	品目	単位	2023年 平均	2023年 9月	10月	11月	12月
魚介類 (生鮮魚介)	まぐろ	100g	444	447	410	442	430
	あじ	100g	135	135	130	136	124
	いか	100g	180	140	139	186	233
肉類	牛肉(国産品) 1)	100g	877	883	896	841	840
	豚肉(国産品) 2)	100g	262	262	265	263	265
	鶏肉 3)	100g	141	142	147	143	143
乳卵類	鶏卵	1パック・10個	309	315	315	310	308
野菜・海藻 (生鮮野菜)	キャベツ	1kg	159	137	177	198	149
	はくさい	1kg	204	241	251	189	152
	だいこん	1kg	185	266	234	209	167
果物 (生鮮果物)	りんご(ふじ又はつがる)	1kg	657	719	654	692	657
	ぶどう(デラウェア)	1kg	2,032	2,112	...	...	...
穀類	食パン	1kg	536	557	547	558	562
	カップ麺	1個・78g	186	187	200	195	188
乳卵類	牛乳 4)	1本・1,000mL	231	242	245	245	242
油脂・調味料	みそ	1個・750g	408	405	416	435	419
飲料	緑茶 5)	100g	304	304	304	302	309
外食	中華そば	1杯	819	813	828	828	860
	すし 6)	1人前	1,196	1,183	1,265	1,265	1,265
	カレーライス	1皿	839	848	848	853	853
	ハンバーグ	1人前	1,153	1,163	1,163	1,163	1,163
家事用消耗品	ラップ	1本	373	352	366	360	382
	トイレットペーパー	1,000m	769	770	770	775	775
	洗濯用洗剤	1kg	402	400	395	407	407
洋服	背広服(春夏物) 7)	1着	76,450	...	...	...	...
	背広服(秋冬物) 8)	1着	78,650	79,200	79,200	79,200	79,200
シャツ・セーター類	ワイシャツ 9)	1枚	1,977	1,961	2,024	2,024	2,024
下着類	男子用シャツ 10)	1袋	2,068	2,068	2,068	2,068	2,068
	子供用下着	1袋	1,018	1,089	1,089	1,144	1,144
ガス代	プロパンガス 11)	1か月	8,949	9,224	8,124	8,124	8,124
他の光熱	灯油	18L	2,288	2,442	2,388	2,328	2,328
自動車等関係費	ガソリン 12)	1L	179	190	184	182	182
被服関連サービス	クリーニング代(ワイシャツ)	1枚	209	209	209	209	209
自動車等関係費	車庫借料	1か月	12,100	12,100	12,100	12,100	12,100
理美容サービス	パーマメント代	1回	8,692	9,036	9,119	9,195	9,195
家賃	民営家賃	1か月・3.3㎡	4,464	4,465	4,473	4,475	4,469
	公営家賃(公的住宅) 13)	1か月・3.3㎡	1,066	1,067	1,070	1,065	1,063

- 1) ロース
- 2) バラ(黒豚を除く)
- 3) ブロイラー、もも肉
- 4) 店頭売り、紙容器入り
- 5) 煎茶
- 6) にぎりずし
- 7) 中級品
- 8) 中級品
- 9) 長袖
- 10) 半袖
- 11) 基本料金と従量料金の合計額(10㎡使用時)
- 12) レギュラー
- 13) 県営住宅家賃

# 主要品目の小売価格(広島市)

(単位:円)

2024年 1月	2月	3月	4月	5月	6月	7月	8月	2024年9月	
								広島市	東京都区部
449	433	467	473	461	440	465	440	431	499
165	132	121	98	106	106	144	134	136	134
224	181	105	176	212	144	132	221	157	246
840	844	843	845	853	874	874	887	911	937
264	264	249	251	255	266	272	266	260	282
142	134	130	123	134	132	126	131	130	139
292	291	288	291	285	285	285	284	292	274
152	136	118	212	346	200	148	145	145	171
163	152	244	336	313	256	218	293	283	320
167	141	160	215	280	211	203	216	288	281
703	698	732	732	770	867	920	1,052	755	789
...	...	...	...	...	2,438	2,057	1,993	2,122	1,708
568	562	562	551	560	571	569	560	565	519
195	202	183	195	196	192	200	203	198	189
245	247	247	242	244	247	247	242	246	257
425	427	420	420	420	424	424	432	432	372
308	308	301	303	303	306	293	293	293	587
860	860	860	865	873	873	873	873	873	572
1,265	1,265	1,265	1,320	1,320	1,320	1,320	1,320	1,320	1,628
860	860	860	820	860	860	860	860	860	832
1,163	1,163	1,163	1,163	1,163	1,163	1,163	1,163	1,163	1,107
368	368	366	371	377	366	381	375	368	368
794	771	794	766	813	804	804	775	806	804
392	400	400	395	410	414	400	484	450	445
...	...	79,200	79,200	79,200	79,200	79,200	79,200	...	...
79,200	79,200	...	...	...	...	...	...	79,200	87,908
2,024	2,024	2,024	2,068	2,068	2,068	2,068	1,986	2,371	3,429
2,068	2,068	2,068	2,068	2,068	2,068	2,096	2,068	2,068	1,468
1,029	1,144	1,144	1,144	1,144	1,144	1,144	1,144	1,144	1,103
9,224	8,124	9,224	8,326	9,547	9,547	9,547	9,657	9,657	7,833
2,268	2,298	2,280	2,280	2,280	2,280	2,280	2,280	2,280	2,254
183	181	181	181	181	181	182	181	181	174
209	209	209	209	209	209	209	209	209	254
12,100	12,100	12,100	12,100	12,100	12,100	12,100	12,100	12,100	27,139
9,195	9,195	9,195	9,195	9,195	9,195	9,319	9,319	9,319	9,735
4,530	4,535	4,523	4,528	4,509	4,509	4,503	4,507	4,515	9,751
1,065	1,060	1,057	1,090	1,090	1,087	1,087	1,084	1,083	1,770

出典:総務省統計局「小売物価統計調査」より

(利用上の注意)

- ① 原則として、毎月同一の店舗において、同一の銘柄(基本銘柄)を調査し、調査価格の単純算術平均の結果を金額に応じて、円未満で四捨五入した消費税込みの価格である。
- ② 品目によっては、調査市の出回り状況に応じて調査する銘柄が異なる場合や、品質差がある場合もあり、価格は、必ずしもそのまま地域格差を示すものではない。  
また、消費者物価指数の作成で採用する価格とも異なる場合がある。

③ 記号の説明

- … 調査期間でないため調査を行わないもの
- 欠価格

詳細については、総務省のホームページ <https://www.stat.go.jp/data/kouri/doukou/index.html>

全国的な家計のいまを把握する国の重要な調査です

# 令和6年 全国家計構造調査

実施期間 10月・11月

詳しくは **全国家計構造調査**

検索

あなたの回答で、見えてくる明日。



## 令和6年10月及び11月に全国家計構造調査を実施します。

この調査は、家計における消費、所得、資産、負債の実態を把握し、世帯の所得分布及び消費の水準、構造等を全国的及び地域別に明らかにすることを目的として、「統計法」に基づき実施する国の重要な統計調査です。

調査員が調査をお願いする世帯に伺いますので、調査へのご理解、ご協力をお願いいたします。

インターネットによる回答もできます。大変便利ですので、是非ご利用ください。

### 問い合わせ先

広島県統計課（消費経済・教育統計グループ）

電話（082）513-2534 広島県 HP へのアクセスはこちらから▶▶▶

<https://www.pref.hiroshima.lg.jp/soshiki/21/zenkokukakeityousa.html>



<次回公表予定日> 2024年（令和6年）11月26日（火）

- この資料は、総務省統計局「小売物価統計調査」の調査票情報を独自集計し、2020年1月から12月までの1年間の品目別平均価格を基準(100)として品目別ウェイトを用いた加重平均により作成したもので、全て原数値です。
- 変化率及び寄与度は、端数処理前の指数値を用いて計算しているため、公表された指数値を用いて計算した値とは一致しない場合があります。

広島県は、県民の皆様に対して、より分かりやすく、より使いやすい統計情報の提供に努めています。  
今後も広島県の「消費者物価指数」をご利用ください。

2024年(令和6年)10月発行  
編集発行 広島県 総務局 統計課  
〒730-8511 広島市中区基町 10-52  
TEL (082)513-2534(ダイヤルイン)

この報告書の内容は、広島県のホームページでも提供しています。

「**広島県統計課**」で検索してください。

ホームページアドレス <https://www.pref.hiroshima.lg.jp/soshiki/21/>

