

2-5工区外の状況



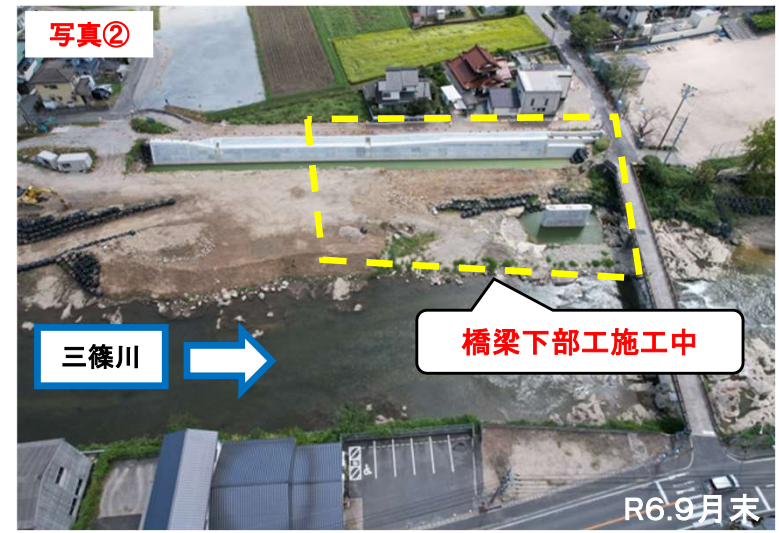
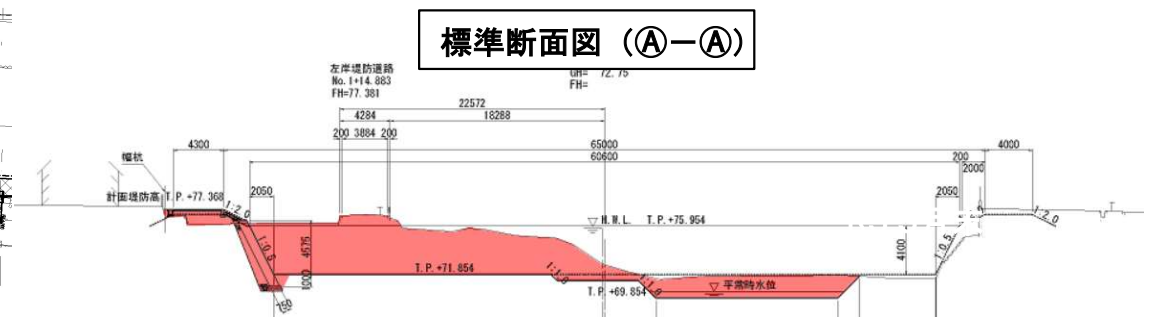
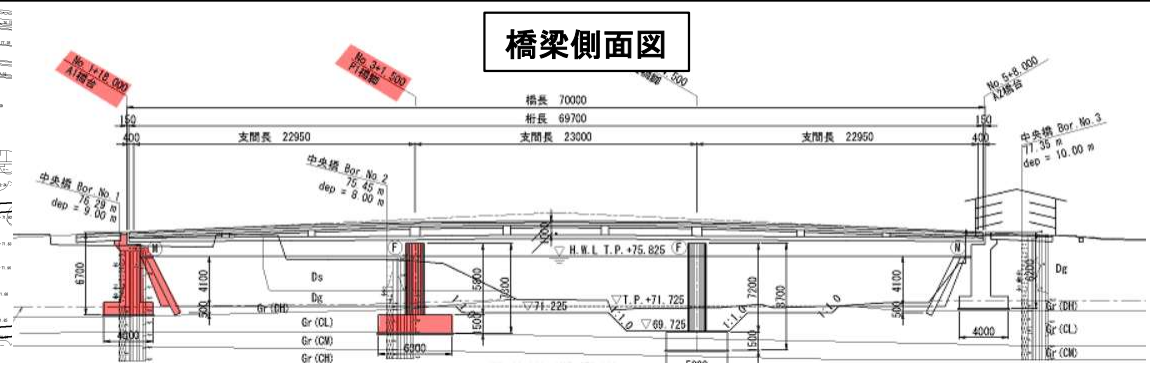
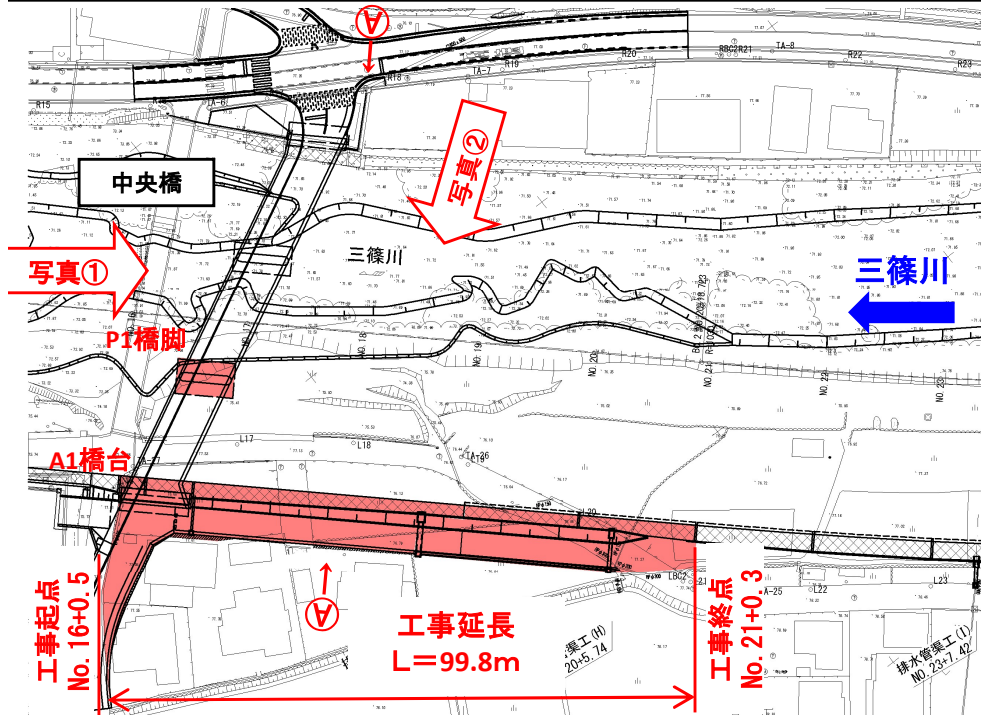
【工事名称】 一級河川太田川水系三篠川 災害復旧助成工事（2-5工区外）その2

【工事概要】 工事延長L=240.4m

掘削工V=20,100m³, 盛土工V=410m³, ブロック積工A=1,712m²

橋梁下部工（A1橋台）N=1基, （P1橋脚）N=1基

【施工業者】 大新土木株式会社



2-5工区外の状況



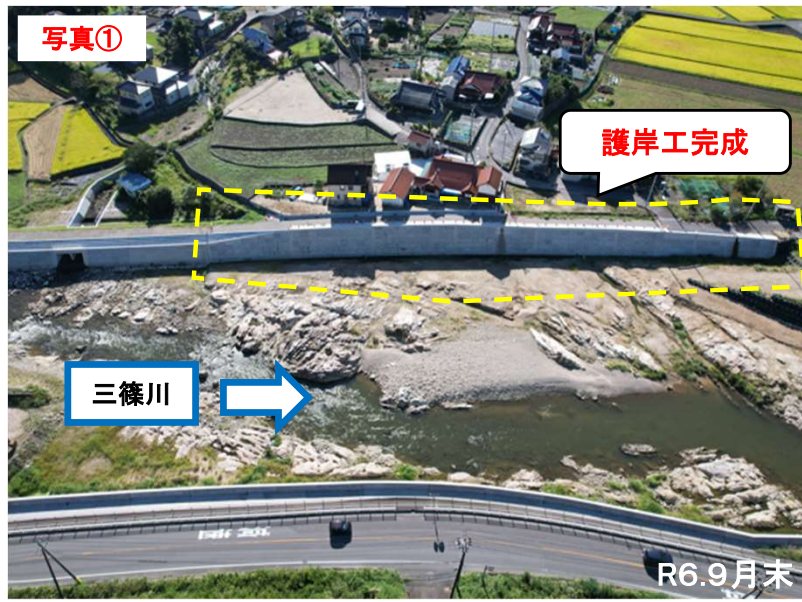
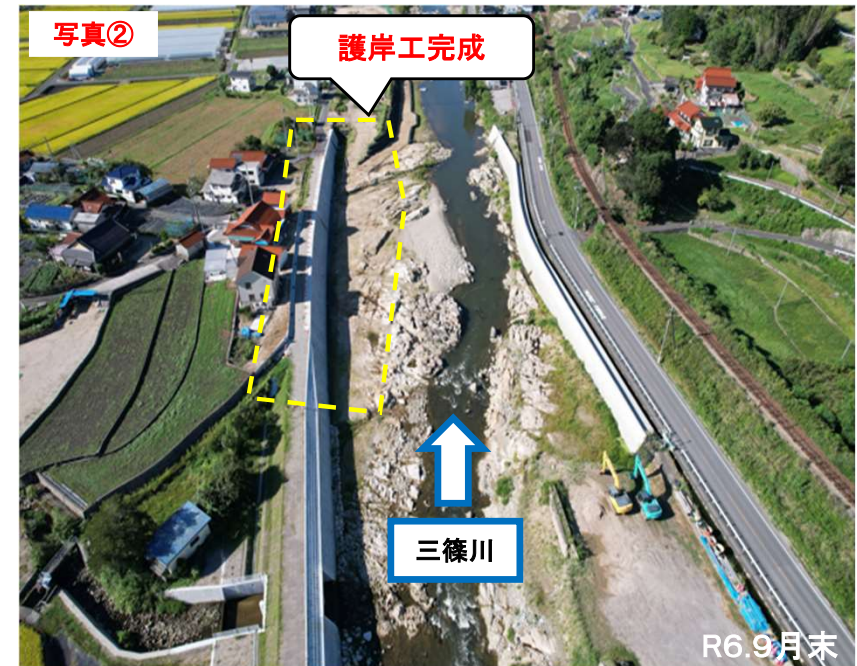
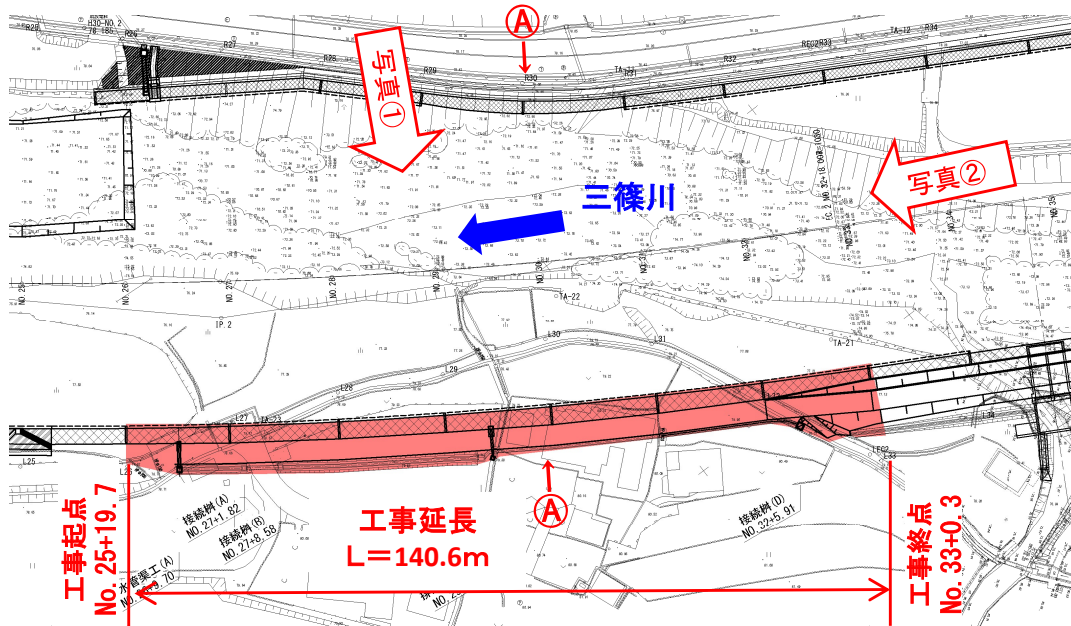
【工事名称】 一級河川太田川水系三篠川 災害復旧助成工事（2-5工区外）その2

【工事概要】 工事延長 $L = 240.4\text{m}$

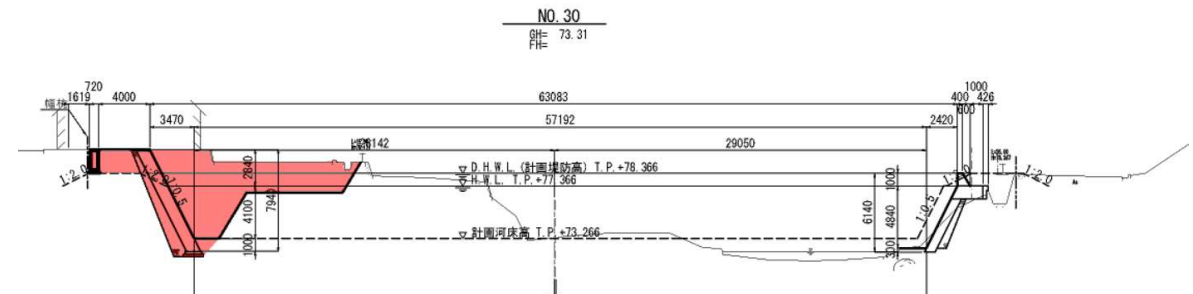
掘削工 $V = 20,100\text{m}^3$, 盛土工 $V = 410\text{m}^3$, ブロック積工 $A = 1,712\text{m}^2$

橋梁下部工（A1橋台） $N = 1$ 基, （P1橋脚） $N = 1$ 基

【施工業者】 大新土木 株式会社

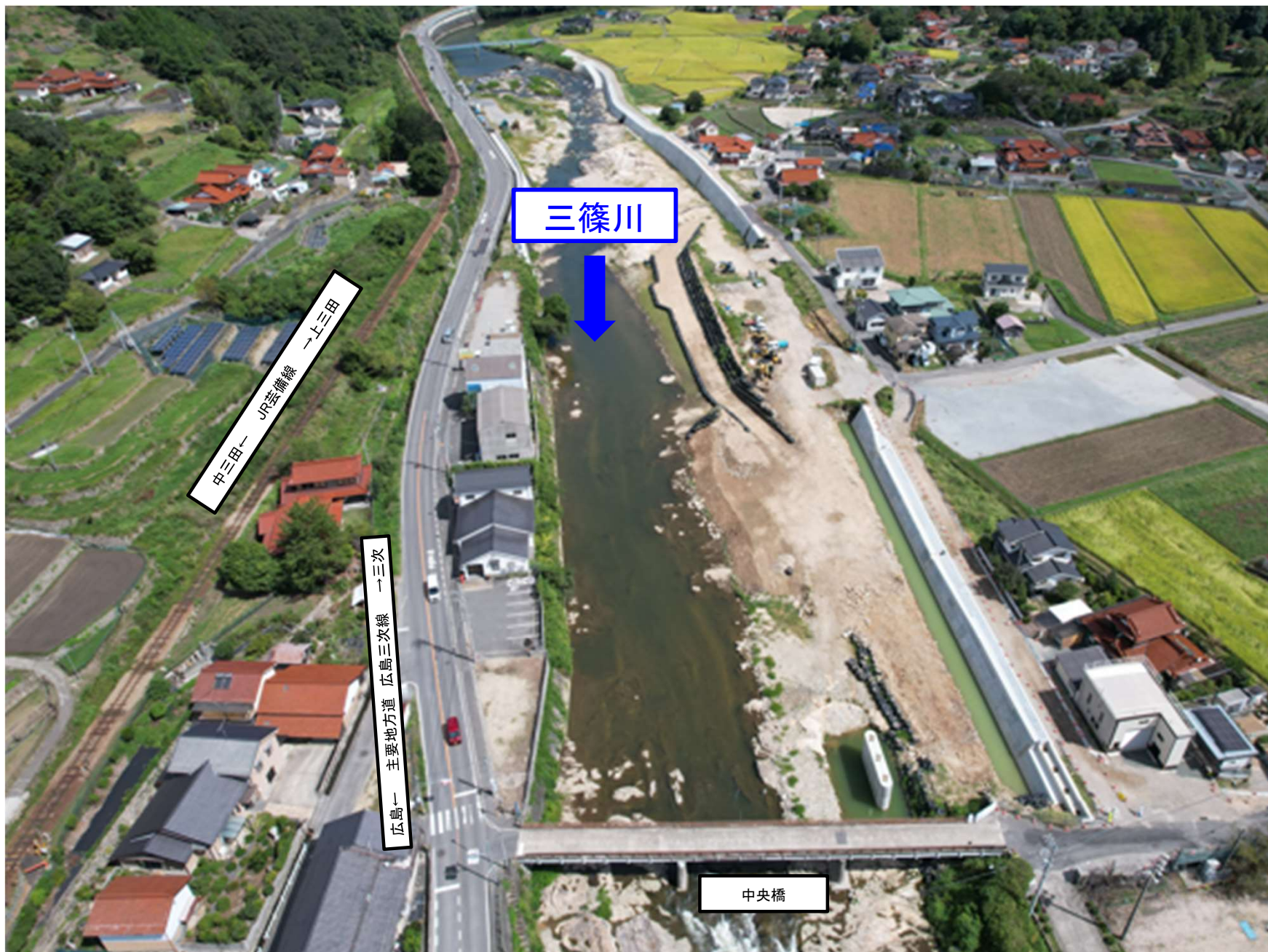


標準断面図 (A-A)





【工事状況写真（令和6年9月末）】



施工箇所付近全景写真（下流側から）



【工事状況写真（令和6年9月末）】



施工箇所付近全景写真（上流側から）