

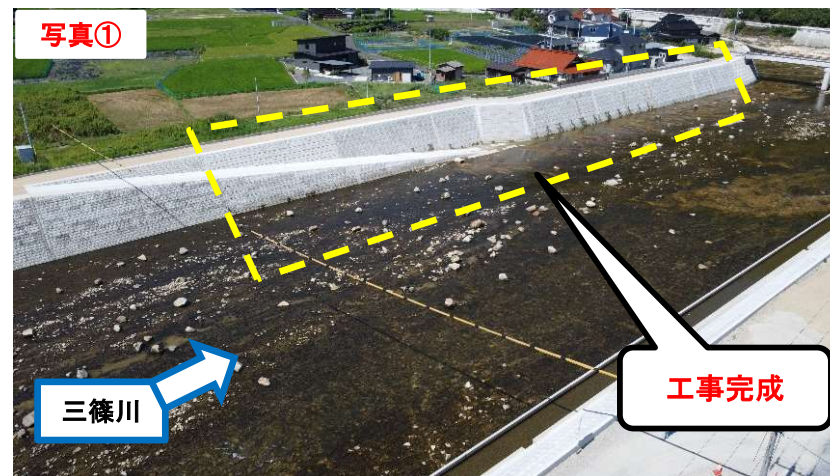
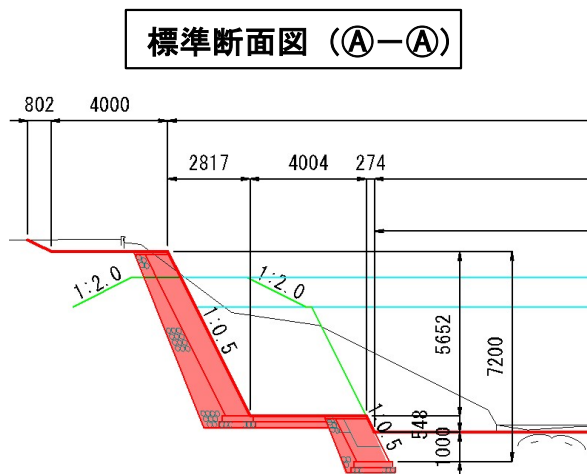
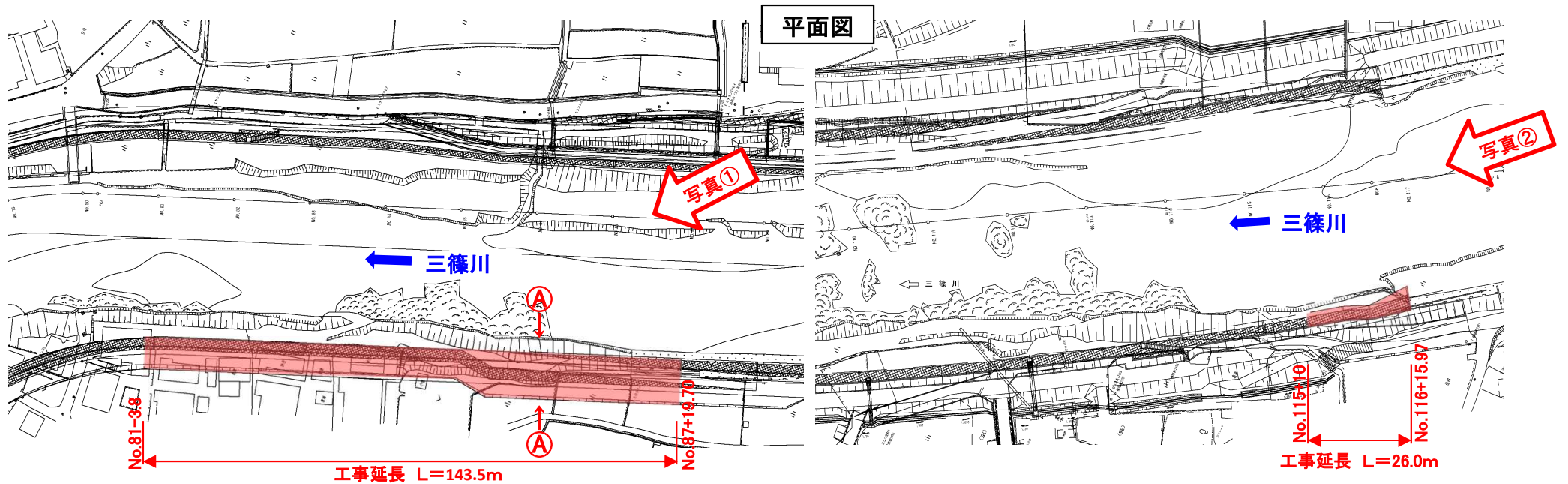
3-9工区の状況

【工事名称】 一級河川太田川水系三篠川 災害復旧助成工事（3-9工区）

【工事概要】 工事延長 L=169.5m

コンクリートブロック積（控500）A=60m²、大型ブロック積（控750）A=971m²、
大型ブロック積（控1000）A=147m²

【施工業者】 錦建設株式会社



R6.8月26日完成



R6.8月26日完成