

● 尾道警察署管内の交通事故発生状況

	令和5年	令和4年	増減数	増減率
人傷交通事故	186件	186件	0件	0.0%
負傷者数	224人	214人	10人	4.7%
死者数	4人	1人	3人	300.0%
物件交通事故	3,037件	2,960件	77件	2.6%

横断歩道は、歩行者優先！

人傷事故はケガのある事故です。



物件事故はケガがない事故です。

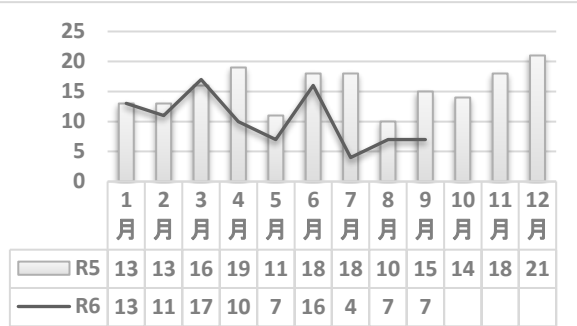
○ 令和6年9月までの交通事故発生状況

	令和6年	令和5年	増減数	増減率
人傷交通事故	92件	133件	-41件	-30.8%
負傷者数	102人	162人	-60人	-37.0%
死者数	6人	2人	4人	200.0%
物件交通事故	2,325件	2,250件	75件	3.3%

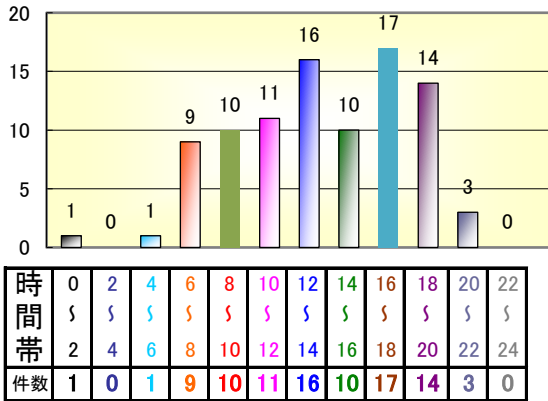
○ 尾道警察署管内の交通事故（人傷事故）の特徴



- 歩行者に注意！
道路横断中の歩行者との交通事故が発生しています。
一歩間違えば、大けがになります。
歩行者も車両に十分注意してください。
- 降雨時の交通事故防止
路面が湿潤していたら、停止距離も普段より長くなります。
車間距離を十分にとり速度は控えめにしてください。

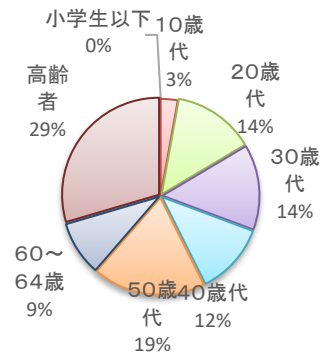


時間帯別 発生件数

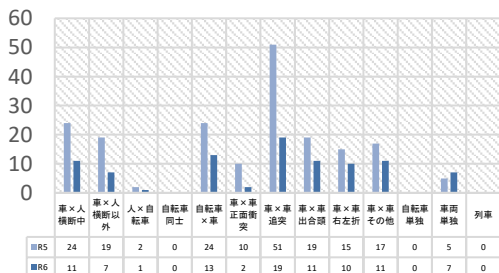


年齢層別（第1+第2当事者）人数

年齢層	人員
小学生以下	0
10歳代	5
20歳代	24
30歳代	25
40歳代	21
50歳代	33
60～64歳	16
高齢者	52
合計	176



形態別（人傷）



- ★ 県下交通死亡事故の発生状況
県下の交通死亡事故は、9月末現在で54名（前年比-3名）が亡くなられています。
- 悲惨な交通事故を防ぐためには
- 車両運転者は、速度を控えて安全確認に努め、横断歩道では歩行者優先を徹底してください。
 - 自転車・歩行者の方は夜間反射材用品を着用し、信号を守り安全を確認してください。

