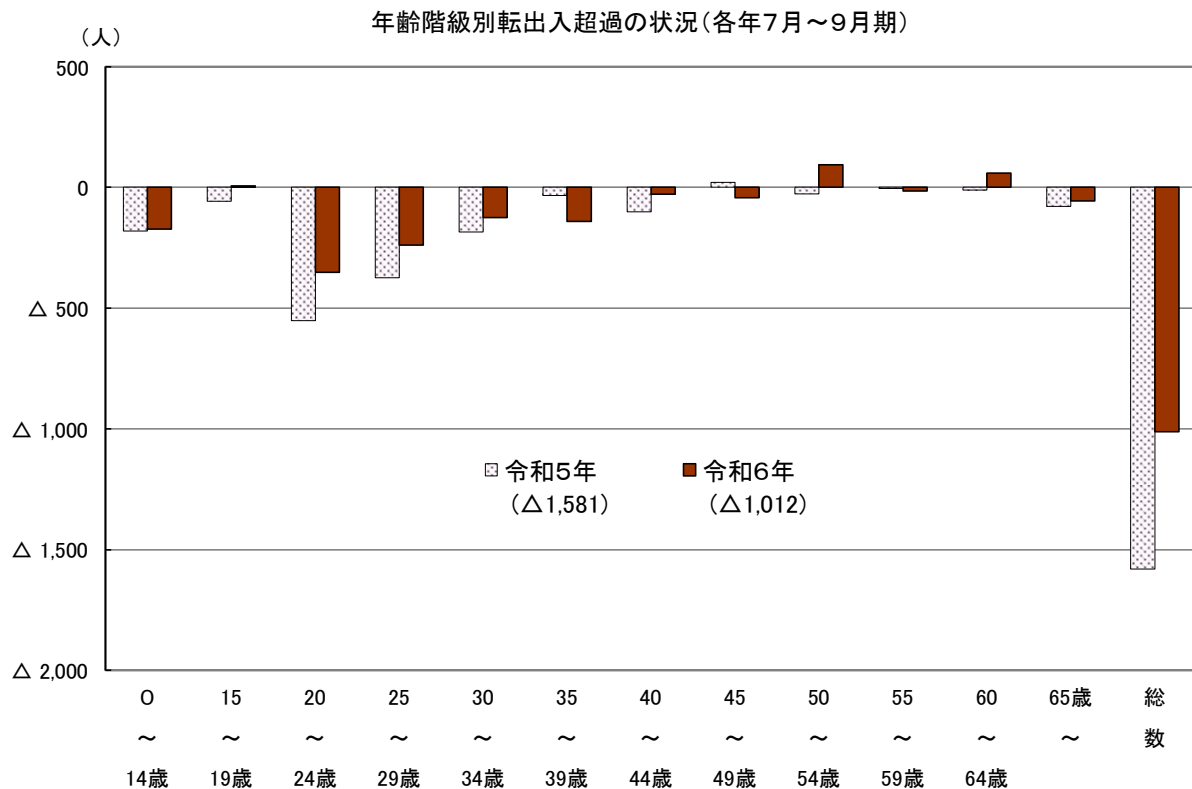
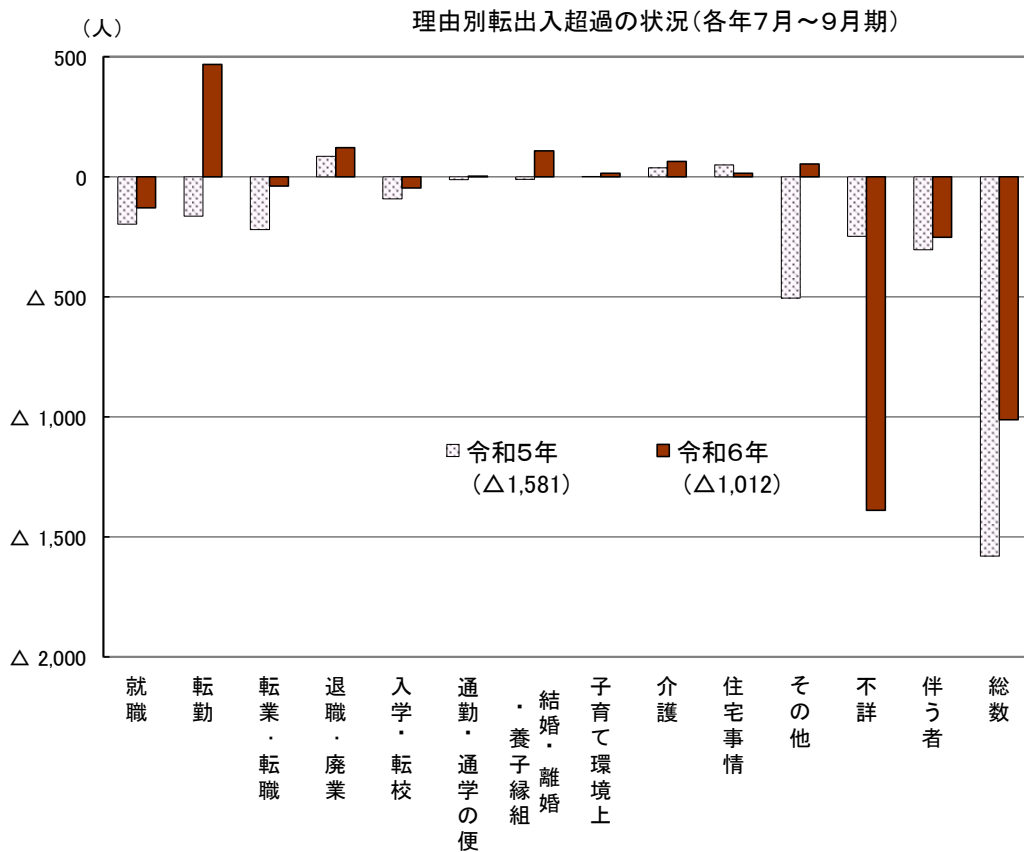


広島県の人口移動(日本人)の状況(令和6年7月～9月)

～広島県人口移動統計調査結果(乙調査)～



■ 理由別転出入の状況(県外移動、主因者) ※「その他」及び「不詳」を除く

○転入、転出ともに、「転勤」による移動者が最も多い
 ○転入超過が多いのは、「転勤」(467人)、「退職・廃業」(121人)
 ○転出超過が多いのは、「就職」(△129人)、「入学・転校」(△47人)

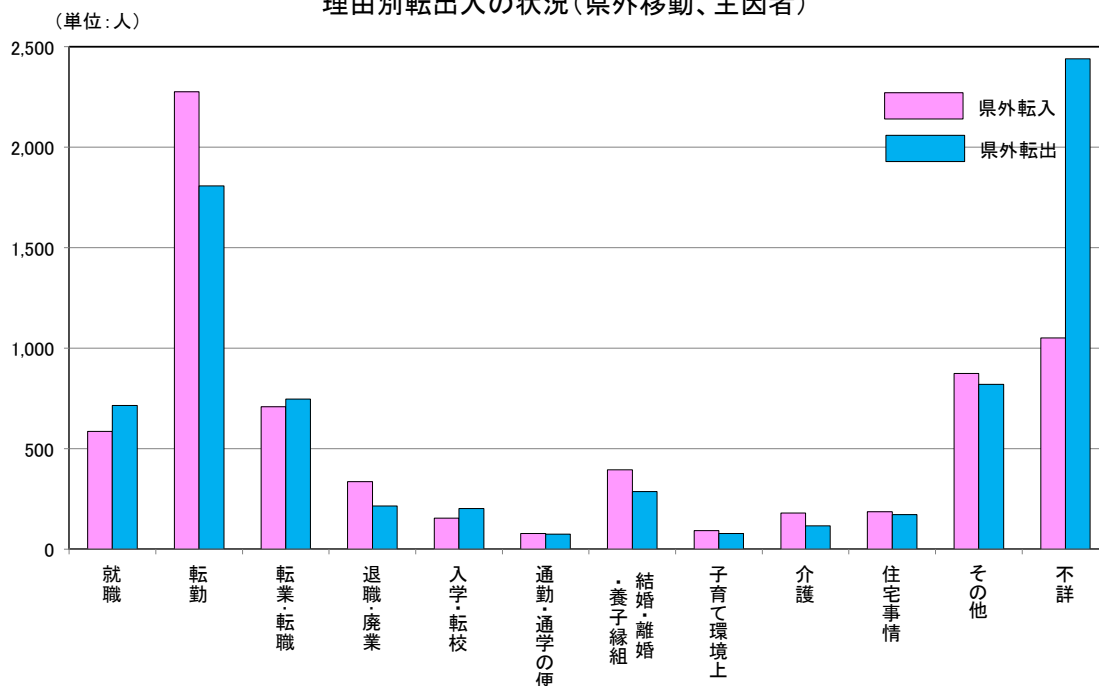
第1表 理由別移動者数〔試算値〕(令和6年7月～9月)

(単位:人、%)

区 分	総数	県 外 移 動			県内移動
		転入	転出	転出入超過	
総 数	28,983	8,410	9,422	△1,012	11,151
(内 自発的に移動した者)		(4,410)	(4,261)	(149)	
(令和5年7～9月)	29,063	8,327	9,908	△1,581	10,828
前年同期比	△0.3	1.0	△4.9	—	3.0
移 動 の 主 因 者	23,064	6,917	7,677	△760	8,471
就 職	1,761	586	715	△129	460
転 勤	4,662	2,276	1,808	467	578
転業・転職	1,889	708	747	△39	434
退職・廃業	718	335	215	121	168
入学・転校	410	155	202	△47	53
通勤・通学の便	736	78	75	2	583
結婚・離婚・養子縁組	1,983	396	287	108	1,301
子育て環境上の理由	341	92	77	14	171
介 護	577	180	116	64	280
住宅事情	1,455	187	172	14	1,095
そ の 他	3,049	874	820	54	1,355
不 詳	5,483	1,051	2,440	△1,390	1,992
主 因 者 に 伴 う 者	5,919	1,493	1,745	△252	2,680

【参考】県外転入者(8,410人)のうち、県や市町が提供している移住・定住に関する情報を知っており利用した人は342人

理由別転出入の状況(県外移動、主因者)



■ 年齢階級別転出入の状況

○転入、転出ともに、「25～29歳」の移動者が最も多い
 ○転入超過が多いのは、「50～54歳」（94人）、「60～64歳」（59人）
 ○転出超過が多いのは、「20～24歳」（△351人）、「25～29歳」（△240人）

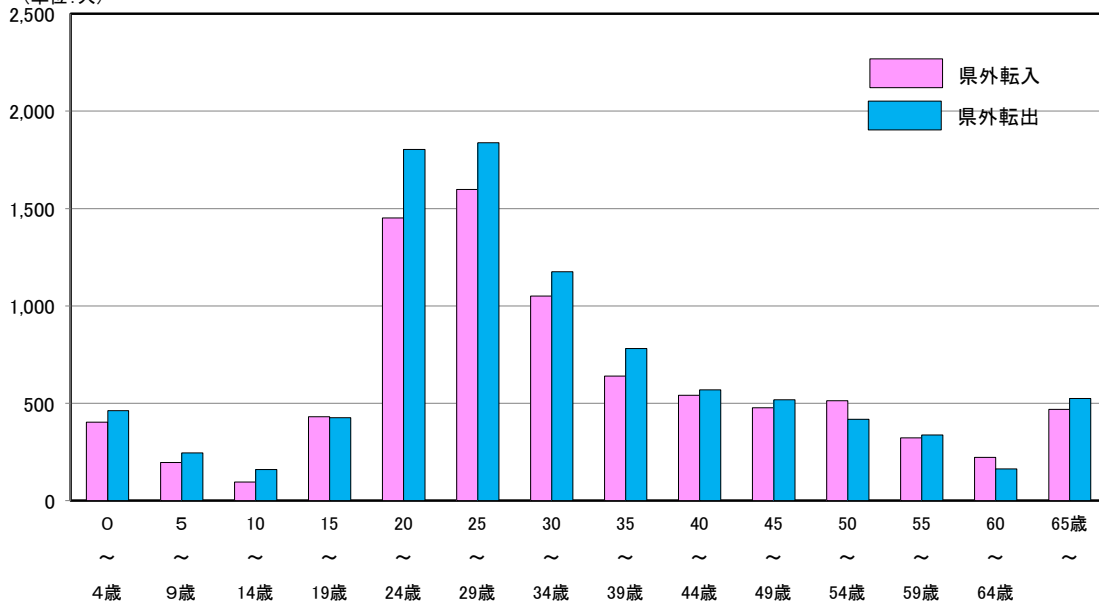
第2表 年齢階級別移動者数〔試算値〕（令和6年7月～9月）

（単位：人）

区分	総数	県外移動			県内移動
		転入	転出	転出入超過	
総数	28,983	8,410	9,422	△ 1,012	11,151
0～4歳	1,532	403	462	△ 59	667
5～9歳	706	196	245	△ 49	265
10～14歳	421	96	160	△ 64	165
15～19歳	1,231	431	425	5	375
20～24歳	4,982	1,452	1,803	△ 351	1,727
25～29歳	5,845	1,598	1,838	△ 240	2,409
30～34歳	3,651	1,051	1,176	△ 126	1,425
35～39歳	2,261	640	781	△ 141	840
40～44歳	1,678	541	569	△ 28	567
45～49歳	1,482	477	519	△ 42	487
50～54歳	1,418	513	419	94	486
55～59歳	974	322	337	△ 15	314
60～64歳	690	222	163	59	305
65歳以上	2,112	469	525	△ 56	1,118

年齢階級別転出入の状況（県外移動）

（単位：人）



■ 年齢階級、理由別の状況(主因者) ※「その他」及び「不詳」を除く

○転入、転出ともに、「25～29歳」の「転勤」による移動者が最も多い
 ○転入超過が多いのは、「20～24歳」の「転勤」(141人)
 ○転出超過が多いのは、「20～24歳」の「就職」(△98人)

第3表 年齢階級、理由別移動者数[試算値](令和6年7月～9月)

(県外転入) (単位:人)

区分	総数	移動の主因者													主因者に伴う者
		総数	就職	転勤	転業・転職	退職・廃業	入学・転校	通勤・通学の便	結婚・離婚・養子縁組	子育て環境上	介護	住宅事情	その他	不詳	
総数	8,410	6,917	586	2,276	708	335	155	78	396	92	180	187	874	1,051	1,493
0～4歳	403	5	0	0	0	0	0	0	0	0	0	0	3	2	398
5～9歳	196	5	0	0	0	0	0	0	0	0	0	0	2	3	191
10～14歳	96	14	0	0	0	0	4	2	0	2	0	0	2	5	82
15～19歳	431	392	26	166	7	16	77	8	2	2	0	3	50	36	39
20～24歳	1,452	1,406	261	382	113	83	59	42	48	10	5	21	151	232	47
25～29歳	1,598	1,449	129	468	223	91	5	12	144	10	5	31	119	212	149
30～34歳	1,051	900	58	322	124	28	2	2	81	22	5	23	95	138	151
35～39歳	640	560	33	215	70	17	0	4	42	19	5	19	71	64	80
40～44歳	541	462	22	192	45	9	2	0	32	18	7	9	49	78	79
45～49歳	477	418	12	188	48	3	0	2	31	7	14	7	38	68	58
50～54歳	513	449	16	202	45	16	4	5	6	0	19	9	52	75	63
55～59歳	322	276	14	104	22	14	2	2	5	0	12	18	48	34	46
60～64歳	222	178	8	25	7	33	0	0	0	2	17	11	38	37	44
65歳以上	469	402	7	12	3	26	2	0	3	0	91	38	155	65	66

(県外転出) (単位:人)

区分	総数	移動の主因者													主因者に伴う者
		総数	就職	転勤	転業・転職	退職・廃業	入学・転校	通勤・通学の便	結婚・離婚・養子縁組	子育て環境上	介護	住宅事情	その他	不詳	
総数	9,422	7,677	715	1,808	747	215	202	75	287	77	116	172	820	2,440	1,745
0～4歳	462	3	0	0	0	0	0	0	0	0	0	0	2	2	459
5～9歳	245	9	0	0	0	0	0	0	0	3	0	0	3	3	235
10～14歳	160	18	0	0	0	0	3	0	0	2	0	0	8	5	142
15～19歳	425	369	36	90	8	13	85	20	2	5	0	3	28	79	57
20～24歳	1,803	1,747	359	241	137	63	90	36	39	5	0	27	169	581	56
25～29歳	1,838	1,693	152	366	242	41	14	2	112	17	2	11	143	592	145
30～34歳	1,176	1,008	60	291	133	19	3	11	62	24	3	11	70	322	168
35～39歳	781	651	24	222	77	3	2	2	29	12	5	14	49	212	130
40～44歳	569	487	20	170	49	3	3	0	22	5	9	9	45	152	82
45～49歳	519	450	20	158	27	8	0	3	13	0	8	12	55	145	69
50～54歳	419	386	19	144	40	6	0	0	3	2	8	11	39	114	33
55～59歳	337	269	8	98	21	10	0	0	3	2	11	6	45	67	68
60～64歳	163	139	11	17	8	13	2	0	2	0	13	8	33	33	24
65歳以上	525	448	6	11	6	36	0	2	2	2	58	59	131	135	77

(転出入超過) (単位:人)

区分	総数	移動の主因者													主因者に伴う者
		総数	就職	転勤	転業・転職	退職・廃業	入学・転校	通勤・通学の便	結婚・離婚・養子縁組	子育て環境上	介護	住宅事情	その他	不詳	
総数	△ 1,012	△ 760	△ 129	467	△ 39	121	△ 47	2	108	14	64	14	54	△ 1,390	△ 252
0～4歳	△ 59	2	0	0	0	0	0	0	0	0	0	0	2	0	△ 61
5～9歳	△ 49	△ 4	0	0	0	0	0	0	0	△ 3	0	0	△ 1	0	△ 45
10～14歳	△ 64	△ 4	0	0	0	0	0	2	0	△ 0	0	0	△ 6	0	△ 60
15～19歳	5	24	△ 10	76	△ 1	3	△ 8	△ 12	0	△ 3	0	0	21	△ 42	△ 18
20～24歳	△ 351	△ 342	△ 98	141	△ 24	20	△ 31	5	9	5	5	△ 6	△ 18	△ 349	△ 10
25～29歳	△ 240	△ 244	△ 23	103	△ 19	50	△ 9	10	32	△ 7	4	20	△ 23	△ 380	4
30～34歳	△ 126	△ 108	△ 1	30	△ 9	9	△ 1	△ 9	19	△ 2	2	12	25	△ 184	△ 17
35～39歳	△ 141	△ 91	9	△ 8	△ 7	14	△ 2	2	13	7	0	5	21	△ 147	△ 50
40～44歳	△ 28	△ 25	2	22	△ 3	5	△ 1	0	10	13	△ 3	△ 1	5	△ 74	△ 2
45～49歳	△ 42	△ 31	△ 8	30	21	△ 5	0	△ 2	18	7	6	△ 5	△ 17	△ 77	△ 11
50～54歳	94	63	△ 3	58	5	9	4	5	3	△ 2	12	△ 3	12	△ 39	30
55～59歳	△ 15	6	6	7	2	4	2	2	2	△ 2	1	11	3	△ 32	△ 22
60～64歳	59	39	△ 3	7	△ 1	20	△ 2	0	△ 2	2	4	3	5	4	20
65歳以上	△ 56	△ 45	1	1	△ 3	△ 10	2	△ 2	2	△ 2	33	△ 21	24	△ 70	△ 11

■ 都道府県別転出入の状況

(1) 移動者数(総数)

《上位5都道府県》

(単位:人)

順位	転入者数		順位	転出者数		順位	転入超過数		順位	転出超過数	
1	岡山県	812	1	東京都	1,137	1	愛媛県	106	1	東京都	△ 358
2	東京都	779	2	岡山県	896	2	鳥取県	68	2	福岡県	△ 216
3	大阪府	707	3	大阪府	862	3	神奈川県	55	3	大阪府	△ 155
4	山口県	689	4	山口県	657	4	島根県	36	4	兵庫県	△ 139
5	神奈川県	600	5	福岡県	641	5	三重県	34	5	愛知県	△ 112

第4表 都道府県別県外移動者数[試算値](令和6年7月~9月)

(単位:人)

地域	広島県への転入			広島県からの転出			転出入超過		
	総数	男	女	総数	男	女	総数	男	女
総数	8,410	5,107	3,303	9,422	5,589	3,833	△ 1,012	△ 481	△ 531
北海道	97	54	44	103	60	42	△ 6	△ 7	1
青森県	42	28	13	61	44	17	△ 19	△ 15	△ 4
岩手県	14	10	3	9	6	3	5	4	0
宮城県	54	30	24	58	39	19	△ 4	△ 9	5
秋田県	15	10	5	8	8	0	7	2	5
山形県	10	7	3	8	5	3	2	2	0
福島県	27	17	10	19	14	5	9	3	5
茨城県	85	59	26	63	36	27	22	23	△ 1
栃木県	33	24	9	34	19	16	△ 1	6	△ 7
群馬県	47	23	24	27	14	13	20	9	12
埼玉県	227	147	80	263	152	111	△ 36	△ 5	△ 30
千葉県	211	122	89	226	128	98	△ 15	△ 6	△ 9
東京都	779	475	304	1,137	648	490	△ 358	△ 172	△ 186
神奈川県	600	421	179	545	358	187	55	63	△ 8
新潟県	33	21	12	30	22	8	3	△ 1	4
富山県	26	21	5	11	11	0	15	10	5
石川県	36	22	14	45	31	14	△ 9	△ 9	△ 0
福井県	8	3	5	16	11	5	△ 8	△ 8	0
山梨県	17	9	9	22	11	11	△ 4	△ 2	△ 2
長野県	59	40	19	36	19	17	23	21	2
岐阜県	47	34	13	54	30	24	△ 7	3	△ 10
静岡県	85	49	36	82	51	31	3	△ 2	5
愛知県	236	164	72	348	240	107	△ 112	△ 76	△ 36
三重県	103	77	26	68	47	22	34	30	4
滋賀県	48	32	16	45	34	11	3	△ 2	5
京都府	228	147	81	207	120	86	21	27	△ 5
大阪府	707	412	294	862	487	375	△ 155	△ 74	△ 81
兵庫県	396	236	161	535	306	229	△ 139	△ 70	△ 69
奈良県	40	23	17	28	11	17	12	12	△ 0
和歌山県	26	14	12	18	11	7	8	3	6
鳥取県	150	95	55	82	46	36	68	49	19
島根県	339	178	161	303	188	116	36	△ 10	46
岡山県	812	482	330	896	506	390	△ 84	△ 24	△ 60
山口県	689	386	303	657	403	254	32	△ 17	49
徳島県	69	43	26	78	61	17	△ 9	△ 18	9
香川県	120	71	48	144	90	54	△ 25	△ 19	△ 6
愛媛県	374	233	142	269	162	107	106	71	35
高知県	60	42	19	53	29	23	7	12	△ 5
福岡県	426	274	152	641	374	268	△ 216	△ 99	△ 116
佐賀県	40	23	17	71	54	17	△ 31	△ 31	0
長崎県	154	109	46	213	150	63	△ 59	△ 42	△ 17
熊本県	99	63	36	136	75	62	△ 37	△ 12	△ 25
大分県	76	43	33	86	51	36	△ 10	△ 8	△ 3
宮崎県	27	19	9	36	23	12	△ 8	△ 5	△ 4
鹿児島県	53	31	23	58	44	14	△ 5	△ 13	9
沖縄県	74	36	37	82	44	38	△ 9	△ 8	△ 1
外国	469	220	249	622	294	329	△ 153	△ 73	△ 80
不詳	41	29	12	26	23	3	15	6	9

(2) 理由別移動者数 (主因者)

◇ 転入

《各理由別の上位5都道府県》

(単位:人)

順位	就職	順位	転勤	順位	転業・転職	順位	退職・廃業	順位	入学・転校
1	山口県 73	1	神奈川県 277	1	東京都 77	1	東京都 52	1	岡山県 16
2	岡山県 64	2	岡山県 200	2	岡山県 75	2	大阪府 34	2	島根県 10
3	福岡県 54	3	東京都 163	3	大阪府 63	3	神奈川県 26	2	福岡県 10
4	大阪府 49	4	大阪府 152	4	山口県 58	4	兵庫県 23	4	東京都・愛知県 7
5	兵庫県 40	5	山口県 147	5	神奈川県 50	5	愛知県 22	4	鳥取県・山口県 7

順位	通勤・通学の便	順位	結婚・離婚・養子縁組	順位	子育て環境上	順位	介護	順位	住宅事情
1	岡山県 15	1	山口県 69	1	岡山県 14	1	東京都 23	1	山口県 38
2	東京都 8	2	岡山県 63	2	千葉県 10	2	神奈川県 18	2	岡山県 35
2	山口県 8	3	東京都 33	3	大阪府 9	3	大阪府 17	3	東京都 16
4	大阪府 5	4	大阪府 25	4	山口県 8	3	山口県 17	4	島根県 14
4	愛媛県 5	5	福岡県 21	5	東京都・兵庫県 7	5	岡山県 14	5	神奈川県 12

第5表 都道府県理由別転入者数[試算値] (令和6年7月~9月)

(単位:人)

都道府県	総数	移動の主因者													主因者に伴う者
		総数	就職	転勤	転業・転職	退職・廃業	入学・転校	通勤・通学の便	結婚・離婚・養子縁組	子育て環境上	介護	住宅事情	その他	不詳	
総数	8,410	6,917	586	2,276	708	335	155	78	396	92	180	187	874	1,051	1,493
北海道	97	74	3	17	16	7	5	2	3	0	2	2	9	9	23
青森県	42	34	0	20	0	0	0	0	2	0	2	0	3	7	8
岩手県	14	12	0	5	0	2	0	0	2	0	0	0	0	3	2
宮城県	54	44	4	15	8	4	0	0	4	0	0	0	3	7	10
秋田県	15	14	5	3	0	0	0	0	0	0	0	0	4	2	2
山形県	10	10	0	5	3	0	0	0	0	0	0	2	0	0	0
福島県	27	26	5	4	3	2	0	0	2	0	0	2	5	3	2
茨城県	85	60	3	23	14	2	0	2	5	0	0	0	7	5	25
栃木県	33	29	0	9	2	2	2	0	2	0	0	0	3	11	3
群馬県	47	36	9	5	3	0	0	0	3	0	0	0	3	12	11
埼玉県	227	183	15	60	17	14	3	0	13	2	4	5	19	30	44
千葉県	211	172	2	61	16	11	2	0	14	10	2	10	14	31	38
東京都	779	644	25	163	77	52	7	8	33	7	23	16	122	111	135
神奈川県	600	501	19	277	50	26	0	0	11	2	18	12	31	55	99
新潟県	33	28	0	12	5	0	0	0	5	0	0	0	0	5	5
富山県	26	24	0	11	2	2	3	0	0	0	0	0	3	4	2
石川県	36	31	10	8	4	2	2	0	0	0	0	0	0	5	5
福井県	8	8	0	3	0	0	0	0	2	0	0	0	2	2	0
山梨県	17	17	2	3	2	3	0	0	0	0	2	0	2	4	0
長野県	59	50	3	26	3	0	4	0	5	0	0	0	2	7	9
岐阜県	47	37	3	7	9	4	3	0	0	0	0	0	5	6	10
静岡県	85	69	9	24	9	0	5	2	5	0	0	0	9	7	15
愛知県	236	198	12	69	22	22	7	0	13	0	7	7	17	23	38
三重県	103	83	9	36	7	5	2	2	2	0	5	2	5	9	19
滋賀県	48	43	3	21	0	7	0	0	0	0	2	0	5	5	5
京都府	228	196	5	90	19	11	0	0	5	0	2	9	29	26	32
大阪府	707	567	49	152	63	34	5	5	25	9	17	7	104	97	140
兵庫県	396	341	40	115	32	23	3	3	15	7	10	9	37	47	56
奈良県	40	33	0	9	0	3	5	2	5	0	2	2	3	2	7
和歌山県	26	20	0	7	3	2	2	0	0	2	2	0	2	2	5
鳥取県	150	117	8	55	7	5	7	0	5	0	0	0	7	23	32
島根県	339	271	29	82	37	3	10	2	19	0	5	14	36	34	68
岡山県	812	663	64	200	75	17	16	15	63	14	14	35	57	94	149
山口県	689	570	73	147	58	7	7	8	69	8	17	38	59	78	119
徳島県	69	66	9	26	5	2	2	3	4	0	2	0	4	10	4
香川県	120	108	9	35	10	11	3	0	5	0	7	2	7	19	12
愛媛県	374	302	38	101	45	9	5	5	10	0	11	4	47	27	73
高知県	60	53	3	14	9	4	0	3	3	2	3	0	4	8	7
福岡県	426	364	54	111	33	16	10	3	21	4	7	2	36	68	61
佐賀県	40	33	9	9	0	0	4	0	4	0	0	0	0	9	7
長崎県	154	133	9	80	8	4	2	3	5	0	2	0	10	10	22
熊本県	99	82	12	25	5	7	5	4	2	0	3	2	5	12	17
大分県	76	59	7	19	7	2	4	0	2	0	0	0	9	10	17
宮崎県	27	22	2	9	0	0	0	0	0	0	3	2	5	2	5
鹿児島県	53	43	7	9	4	2	5	2	3	0	0	0	9	3	10
沖縄県	74	60	2	15	3	5	2	0	3	0	2	2	16	10	14
外国	469	347	18	74	12	5	14	4	2	26	8	5	110	69	122
不詳	41	37	0	3	0	0	0	0	0	0	0	0	5	29	3

◇ 転出

《各理由別の上位5都道府県》

(単位:人)

順位	就職	順位	転勤	順位	転業・転職	順位	退職・廃業	順位	入学・転校
1	東京都 136	1	東京都 161	1	東京都 122	1	山口県 35	1	東京都 37
2	大阪府 95	2	神奈川県 153	2	大阪府 95	2	島根県 17	2	大阪府 25
3	岡山県 56	2	山口県 153	3	兵庫県 63	3	岡山県 16	3	兵庫県 12
4	神奈川県 53	4	岡山県 141	4	神奈川県 52	4	福岡県 14	4	福岡県 11
5	兵庫県 46	5	大阪府 120	5	福岡県 50	5	大阪府 11	5	神奈川県 9
						5	兵庫県・愛媛県 11		
順位	通勤・通学の便	順位	結婚・離婚・養子縁組	順位	子育て環境上	順位	介護	順位	住宅事情
1	岡山県 19	1	岡山県 50	1	岡山県 10	1	東京都 16	1	岡山県 40
2	大阪府 9	2	東京都 24	2	東京都 7	1	山口県 16	2	山口県 33
3	東京都 8	2	山口県 24	3	大阪府 6	3	兵庫県 14	3	福岡県 13
4	京都府 6	4	大阪府 22	4	愛知県 5	4	岡山県 13	4	神奈川県 10
5	兵庫県・山口県 5	5	兵庫県 19	4	兵庫県・島根県 5	5	大阪府 6	5	島根県 9
5	愛媛県・福岡県 5	5	福岡県 19	4	山口県・愛媛県 5	5	島根県 6		

第6表 都道府県理由別転出者数[試算値] (令和6年7月～9月)

(単位:人)

都道府県	総数	移動の主因者												主因者に伴う者	
		総数	就職	転勤	転業・転職	退職・廃業	入学・転校	通勤・通学の便	結婚・離婚・養子縁組	子育て環境上	介護	住宅事情	その他		不詳
総数	9,422	7,677	715	1,808	747	215	202	75	287	77	116	172	820	2,440	1,745
北海道	103	87	13	14	5	3	8	0	5	3	3	0	2	31	16
青森県	61	49	2	38	0	2	0	0	2	0	0	0	3	3	12
岩手県	9	8	0	3	0	2	0	0	0	0	0	0	3	0	2
宮城県	58	50	0	13	8	0	3	0	0	0	0	2	8	17	8
秋田県	8	8	0	0	0	2	0	0	0	0	0	0	3	3	0
山形県	8	7	2	2	0	0	2	0	0	0	0	0	2	0	2
福島県	19	19	3	3	3	0	0	0	0	0	0	0	2	8	0
茨城県	63	52	5	14	6	0	0	0	0	0	0	0	9	17	11
栃木県	34	28	3	3	5	2	0	0	3	0	0	0	2	11	6
群馬県	27	24	0	5	3	2	0	0	3	2	0	0	0	10	3
埼玉県	263	209	22	44	21	3	3	0	10	0	3	5	9	89	54
千葉県	226	185	16	49	22	2	3	2	16	2	2	0	13	60	41
東京都	1,137	981	136	161	122	5	37	8	24	7	16	3	67	395	156
神奈川県	545	482	53	153	52	5	9	2	11	2	5	10	40	142	63
新潟県	30	30	0	3	5	5	2	0	3	0	0	2	0	11	0
富山県	11	11	3	2	2	3	0	0	0	0	0	0	2	0	0
石川県	45	31	5	3	2	0	2	2	0	2	2	0	5	11	14
福井県	16	14	0	7	0	0	0	0	0	0	0	0	3	5	2
山梨県	22	17	0	2	2	0	2	0	2	0	0	3	2	6	5
長野県	36	25	3	3	0	0	0	0	2	0	2	3	6	6	11
岐阜県	54	38	3	5	9	0	0	0	2	0	0	2	2	16	16
静岡県	82	72	11	10	8	2	0	0	2	0	0	2	19	20	10
愛知県	348	279	30	73	33	6	3	0	10	5	0	6	26	87	69
三重県	68	62	8	12	8	0	0	0	2	0	2	2	2	28	6
滋賀県	45	38	3	9	2	0	2	2	0	2	2	2	10	8	8
京都府	207	181	23	44	11	3	8	6	2	2	2	3	17	60	25
大阪府	862	725	95	120	95	11	25	9	22	6	6	8	58	271	137
兵庫県	535	442	46	95	63	11	12	5	19	5	14	6	43	123	94
奈良県	28	22	0	2	2	0	0	0	3	0	0	0	2	14	6
和歌山県	18	18	3	3	0	3	0	2	2	0	0	0	0	5	0
鳥取県	82	77	0	17	3	6	2	0	2	0	3	3	8	33	5
島根県	303	254	16	74	13	17	3	0	12	5	6	9	25	72	50
岡山県	896	678	56	141	48	16	6	19	50	10	13	40	77	202	218
山口県	657	566	31	153	49	35	3	5	24	5	16	33	60	153	91
徳島県	78	72	3	38	2	2	2	0	2	0	2	0	6	17	6
香川県	144	112	8	35	8	5	2	0	0	2	3	2	14	34	32
愛媛県	269	219	19	33	32	11	6	5	11	5	2	5	25	66	50
高知県	53	44	2	11	6	3	0	0	2	0	0	2	3	16	9
福岡県	641	480	41	112	50	14	11	5	19	0	5	13	48	163	162
佐賀県	71	54	2	16	9	2	2	0	3	2	3	0	3	13	17
長崎県	213	166	8	104	7	6	0	0	5	2	2	0	9	24	47
熊本県	136	109	10	27	13	3	2	0	3	0	3	2	8	39	27
大分県	86	66	6	14	3	6	2	0	2	2	2	0	10	20	21
宮崎県	36	28	0	8	3	2	0	0	0	0	2	0	3	11	8
鹿児島県	58	55	0	14	3	5	5	0	2	0	0	0	9	17	3
沖縄県	82	68	9	20	0	5	3	0	2	3	0	0	5	20	15
外国	622	415	17	96	11	8	36	6	9	11	0	6	145	69	207
不詳	26	24	0	2	0	0	0	0	0	0	0	2	6	15	2

◇ 転出入超過

《各理由別の上位5都道府県》

(単位:人)

転入超過	順位	就職	順位	転勤	順位	転業・転職	順位	退職・廃業	順位	入学・転校		
	1	山口県	42	1	神奈川県	125	1	東京都	48	1	岡山県	10
	2	愛媛県	19	2	愛媛県	68	2	大阪府	23	2	島根県	7
	3	島根県	13	3	岡山県	58	3	神奈川県	21	3	鳥取県	6
	3	福岡県	13	4	京都府	46	4	愛知県	16	4	静岡県	5
	5	群馬県	9	5	鳥取県	38	5	兵庫県	12	4	奈良県	5

転出超過	順位	就職	順位	結婚・離婚・養子縁組	順位	子育て環境上	順位	介護	順位	住宅事情		
	1	東京都	△ 111	1	長崎県	△ 24	1	山口県	△ 28	1	東京都	△ 31
	2	大阪府	△ 46	2	青森県	△ 17	2	島根県	△ 14	2	大阪府	△ 20
	3	神奈川県	△ 33	3	徳島県	△ 11	3	新潟県	△ 5	3	神奈川県	△ 9
	4	愛知県	△ 18	4	佐賀県	△ 8	4	大分県	△ 5	3	兵庫県	△ 9
	4	京都府	△ 18	5	山口県・鹿児島県	△ 6	5	愛知県	△ 3	5	京都府	△ 8

第7表 都道府県理由別転出入超過数[試算値] (令和6年7月~9月)

(単位:人)

都道府県	総数	移動の主因者														主因者に伴う者
		総数	就職	転勤	転業・転職	退職・廃業	入学・転校	通勤・通学の便	結婚・離婚・養子縁組	子育て環境上	介護	住宅事情	その他	不詳		
総数	△ 1,012	△ 760	△ 129	467	△ 39	121	△ 47	2	108	14	64	14	54	△ 1,390	△ 252	
北海道	△ 6	△ 12	△ 9	3	11	3	△ 2	2	△ 1	△ 3	△ 1	2	7	△ 22	7	
青森県	△ 19	△ 15	△ 2	△ 17	0	△ 2	0	0	0	0	2	0	0	4	△ 4	
岩手県	5	4	0	2	0	0	0	2	0	0	0	0	△ 3	3	0	
宮城県	△ 4	△ 6	4	2	1	4	△ 3	0	4	0	0	△ 2	△ 4	△ 11	2	
秋田県	7	6	5	3	0	△ 2	0	0	0	0	0	0	0	△ 1	2	
山形県	2	4	△ 2	4	3	0	△ 2	0	0	0	0	2	△ 2	0	△ 2	
福島県	9	7	2	0	0	2	0	2	0	0	2	3	△ 4	2		
茨城県	22	8	△ 2	8	8	2	0	2	5	0	0	0	△ 2	△ 12	13	
栃木県	△ 1	1	△ 3	6	△ 3	0	2	0	△ 1	0	0	2	△ 0	△ 3	3	
群馬県	20	13	9	0	0	△ 2	0	0	0	0	0	0	3	3	8	
埼玉県	△ 36	△ 25	△ 7	16	△ 3	11	0	0	4	2	1	0	10	△ 59	△ 10	
千葉県	△ 15	△ 12	△ 14	12	△ 6	9	△ 1	△ 2	△ 2	9	0	10	1	△ 28	△ 3	
東京都	△ 358	△ 337	△ 111	2	△ 45	48	△ 31	1	9	0	7	12	55	△ 284	△ 21	
神奈川県	55	19	△ 33	125	△ 2	21	△ 9	△ 2	△ 1	0	13	3	△ 8	△ 87	36	
新潟県	3	△ 2	0	9	1	△ 5	△ 2	0	2	0	0	△ 2	0	△ 6	5	
富山県	15	13	△ 3	9	0	△ 2	3	0	0	0	0	0	2	4	2	
石川県	△ 9	△ 0	6	5	2	2	0	△ 2	0	△ 2	△ 2	0	△ 5	△ 5	△ 9	
福井県	△ 8	△ 6	0	△ 3	0	0	0	0	2	0	0	0	△ 1	△ 3	△ 2	
山梨県	△ 4	0	2	2	0	3	△ 2	0	△ 2	0	2	△ 3	0	△ 3	△ 5	
長野県	23	25	0	23	3	0	4	0	4	0	△ 2	△ 3	△ 4	1	△ 2	
岐阜県	△ 7	△ 1	0	2	△ 1	4	3	0	△ 2	0	0	△ 2	3	△ 9	△ 6	
静岡県	3	△ 3	△ 2	15	1	△ 2	5	2	4	0	0	△ 2	△ 10	△ 13	6	
愛知県	△ 112	△ 81	△ 18	△ 4	△ 11	16	4	0	3	△ 5	7	1	△ 8	△ 64	△ 31	
三重県	34	21	1	24	△ 1	5	2	2	0	0	4	0	3	△ 19	13	
滋賀県	3	5	0	12	△ 2	7	△ 2	△ 2	0	0	0	△ 2	△ 5	△ 2	△ 3	
京都府	21	14	△ 18	46	8	8	△ 8	△ 6	3	△ 2	0	5	12	△ 35	7	
大阪府	△ 155	△ 158	△ 46	33	△ 32	23	△ 20	△ 4	3	3	11	△ 1	46	△ 174	3	
兵庫県	△ 139	△ 101	△ 6	20	△ 31	12	△ 9	△ 1	△ 4	2	△ 4	2	△ 5	△ 76	△ 38	
奈良県	12	11	0	7	△ 2	3	5	2	2	0	2	2	2	△ 12	1	
和歌山県	8	3	△ 3	4	3	△ 1	2	△ 2	△ 2	2	0	2	2	△ 3	5	
鳥取県	68	40	8	38	4	△ 1	6	0	4	0	△ 3	△ 3	△ 1	△ 11	28	
島根県	36	17	13	8	24	△ 14	7	2	6	△ 5	△ 1	4	11	△ 37	19	
岡山県	△ 84	△ 15	8	58	27	2	10	△ 4	12	4	1	△ 5	△ 20	△ 108	△ 70	
山口県	32	4	42	△ 6	10	△ 28	3	3	46	4	1	5	△ 1	△ 75	28	
徳島県	△ 9	△ 6	6	△ 11	3	0	0	3	2	0	0	0	△ 2	△ 7	△ 3	
香川県	△ 25	△ 5	1	△ 0	2	6	2	0	5	△ 2	3	0	△ 8	△ 15	△ 20	
愛媛県	106	83	19	68	13	△ 3	△ 1	0	△ 1	△ 5	9	△ 1	22	△ 39	23	
高知県	7	10	2	3	2	0	0	3	2	2	3	△ 2	0	△ 7	△ 2	
福岡県	△ 216	△ 115	13	△ 1	△ 17	2	△ 1	△ 1	2	4	2	△ 11	△ 11	△ 95	△ 100	
佐賀県	△ 31	△ 20	7	△ 8	△ 9	△ 2	2	0	0	△ 2	△ 3	0	△ 3	△ 4	△ 10	
長崎県	△ 59	△ 34	1	△ 24	2	△ 2	2	3	0	△ 2	0	0	1	△ 14	△ 25	
熊本県	△ 37	△ 27	2	△ 2	△ 8	4	4	4	△ 1	0	0	0	△ 3	△ 27	△ 10	
大分県	△ 10	△ 7	0	5	4	△ 5	2	0	0	△ 2	△ 2	0	△ 1	△ 10	△ 3	
宮崎県	△ 8	△ 6	2	1	△ 3	△ 2	0	0	0	0	2	2	2	△ 10	△ 2	
鹿児島県	△ 5	△ 12	7	△ 6	0	△ 3	1	2	2	0	0	0	△ 1	△ 14	7	
沖縄県	△ 9	△ 8	△ 8	△ 5	3	0	△ 1	0	2	△ 3	2	2	11	△ 10	△ 1	
外国	△ 153	△ 68	0	△ 22	1	△ 3	△ 22	△ 3	△ 8	16	8	△ 1	△ 35	△ 1	△ 85	
不詳	15	13	0	2	0	0	0	0	0	0	0	△ 2	△ 1	14	2	

■ U・Iターン転入者の状況

○U・Iターンによる転入者数は2,079人（Uターン1,235人、Iターン844人）
 ○「25～29歳」の「転業・転職」（71人）、「20～24歳」の「就職」（62人）、
 「25～29歳」の「結婚・離婚・養子縁組」（55人）が多い

第8表 年齢階級、理由別U・Iターン転入者数[試算値]（令和6年7月～9月）

（Uターン）

（単位：人）

区分	総数	移動の主因者													主因者に伴う者
		総数	就職	転勤	転業・転職	退職・廃業	入学・転校	通勤・通学の便	結婚・離婚・養子縁組	子育て環境上	介護	住宅事情	その他	不詳	
総数	1,235	921	77	180	142	102	9	12	87	21	54	65	172	2	314
0～4歳	84	0	0	0	0	0	0	0	0	0	0	0	0	0	84
5～9歳	45	0	0	0	0	0	0	0	0	0	0	0	0	0	45
10～14歳	26	0	0	0	0	0	0	0	0	0	0	0	0	0	26
15～19歳	19	12	2	3	2	2	0	2	0	0	0	0	2	0	7
20～24歳	138	122	26	17	17	16	5	3	7	0	2	3	26	0	16
25～29歳	182	151	12	24	43	14	2	2	26	5	2	7	12	2	31
30～34歳	145	128	15	29	24	7	0	0	21	2	2	12	15	0	17
35～39歳	91	81	5	25	17	5	0	2	7	3	2	2	12	0	10
40～44歳	74	55	3	15	12	0	0	0	5	5	2	3	9	0	19
45～49歳	64	55	3	12	9	2	0	0	12	5	2	2	9	0	9
50～54歳	97	88	2	29	9	9	0	3	5	0	12	3	16	0	9
55～59歳	60	54	5	14	7	7	2	0	2	0	5	2	10	0	7
60～64歳	76	63	2	9	2	23	0	0	0	0	9	7	12	0	13
65歳以上	137	113	2	2	0	17	0	0	2	0	17	23	51	0	23

（Iターン）

（単位：人）

区分	総数	移動の主因者													主因者に伴う者
		総数	就職	転勤	転業・転職	退職・廃業	入学・転校	通勤・通学の便	結婚・離婚・養子縁組	子育て環境上	介護	住宅事情	その他	不詳	
総数	844	607	96	114	112	26	9	0	87	16	27	29	88	3	237
0～4歳	52	0	0	0	0	0	0	0	0	0	0	0	0	0	52
5～9歳	39	0	0	0	0	0	0	0	0	0	0	0	0	0	39
10～14歳	15	0	0	0	0	0	0	0	0	0	0	0	0	0	15
15～19歳	23	19	7	5	0	2	4	0	0	0	0	0	0	2	4
20～24歳	95	87	36	14	10	0	3	0	10	2	0	0	12	0	7
25～29歳	127	107	22	13	28	2	0	0	29	5	2	0	5	0	20
30～34歳	103	69	12	15	19	0	0	0	14	4	0	2	3	0	34
35～39歳	74	61	4	17	7	2	0	0	14	4	2	9	3	0	12
40～44歳	47	45	7	16	7	0	0	0	11	0	0	0	4	2	2
45～49歳	45	41	3	14	15	0	0	0	3	0	0	0	5	0	3
50～54歳	54	41	2	11	13	4	0	0	2	0	4	2	5	0	12
55～59歳	38	28	0	7	7	3	0	0	2	0	0	3	5	0	10
60～64歳	47	35	3	0	5	7	0	0	0	2	2	3	12	0	12
65歳以上	87	74	0	2	0	7	2	0	2	0	19	10	33	0	14

（U・Iターン合計）

（単位：人）

区分	総数	移動の主因者													主因者に伴う者
		総数	就職	転勤	転業・転職	退職・廃業	入学・転校	通勤・通学の便	結婚・離婚・養子縁組	子育て環境上	介護	住宅事情	その他	不詳	
総数	2,079	1,528	174	294	254	128	17	12	173	37	81	94	261	5	551
0～4歳	136	0	0	0	0	0	0	0	0	0	0	0	0	0	136
5～9歳	83	0	0	0	0	0	0	0	0	0	0	0	0	0	83
10～14歳	41	0	0	0	0	0	0	0	0	0	0	0	0	0	41
15～19歳	41	31	9	8	2	4	4	2	0	0	0	0	2	2	10
20～24歳	232	210	62	31	27	16	9	3	17	2	2	3	38	0	23
25～29歳	309	257	35	37	71	16	2	2	55	10	3	7	17	2	52
30～34歳	248	196	27	45	44	7	0	0	34	5	2	14	19	0	52
35～39歳	165	142	9	42	24	7	0	2	21	7	3	11	15	0	23
40～44歳	121	100	10	31	19	0	0	0	16	5	2	3	12	2	21
45～49歳	109	96	7	26	24	2	0	0	16	5	2	2	14	0	12
50～54歳	150	129	4	40	22	12	0	3	6	0	16	5	20	0	21
55～59歳	98	82	5	21	14	10	2	0	4	0	5	5	16	0	17
60～64歳	122	98	5	9	7	30	0	0	0	2	10	11	24	0	25
65歳以上	224	187	2	3	0	24	2	0	3	0	36	33	84	0	37

調査の説明

1 調査方法（広島県人口移動統計調査乙調査による）

住民基本台帳法に基づいて転出入の届出をする際に、転入者又は転出者が申告した調査票を1か月ごとにとりまとめて集計する。

なお、乙調査の対象は日本人のみである。

2 「試算値」等について

乙調査の回収率（調査票記入者数／転出入者数）は100%でないため（令和6年7月～9月の回収率：61.6%）、この資料では、回収率が100%であった場合の転出入者数を推計するための補正処理を行った「試算値」を使用している。このため、端数処理により表中の内訳の計と総数が合わないことがある。

3 用語の定義

(1) 移動者

- 県内移動 県内の市区町から県内の他の市区町への移動
- 県外転入 県外から県内の市区町への移動
- 県外転出 県内の市区町から県外への移動
- 移動の主因者 転入又は転出を要する原因となった者
- 主因者に伴う者 移動の主因者に従って転入又は転出する家族など

(2) 移動の理由

- 就職 新たな就職、卒業と同時に就職
- 転勤 同一企業内の勤務場所の変更
- 転業・転職 現在の仕事・勤め先の変更
- 退職・廃業 退職や廃業
- 入学・転校 学校に入学、転校
- 通勤・通学の便 通勤・通学の事情
- 結婚・離婚・養子縁組 結婚、離婚、養子縁組など
- 子育て環境上の理由 子どもの通園・通学事情、子育てのための親との同居・近居など
- 介護 現在又は将来において親族等の介護を行うため
- 住宅事情 新築、転宅など
- その他 上記のどの区分にも該当しないもの

(3) U・Iターン転入者

県外転入者のうち、県内に5年以上居住する見込みがある者

- Uターン 15歳時の住所が県内で、県外から転入
- Iターン 15歳時の住所が県外で、県外から転入

(4) 転出入超過

転入者数から転出者数を差し引いた数をいい、プラスの場合は転入超過、マイナス（△）の場合は転出超過を示す。

(5) 自発的に移動した者

自らの選択により、新たに住む地域を決めて移り住む者

令和6年11月発行

編集発行 広島県総務局統計課

〒730-8511 広島市中区基町10-52

TEL (082) 513-2533 (ダイヤルイン)

この報告書の内容は、広島県のホームページでも提供しています。

「広島県統計課」で検索してください。

ホームページアドレス <https://www.pref.hiroshima.lg.jp/soshiki/21/>
