

平成27年基準

広島県鋳工業生産・出荷・在庫指数

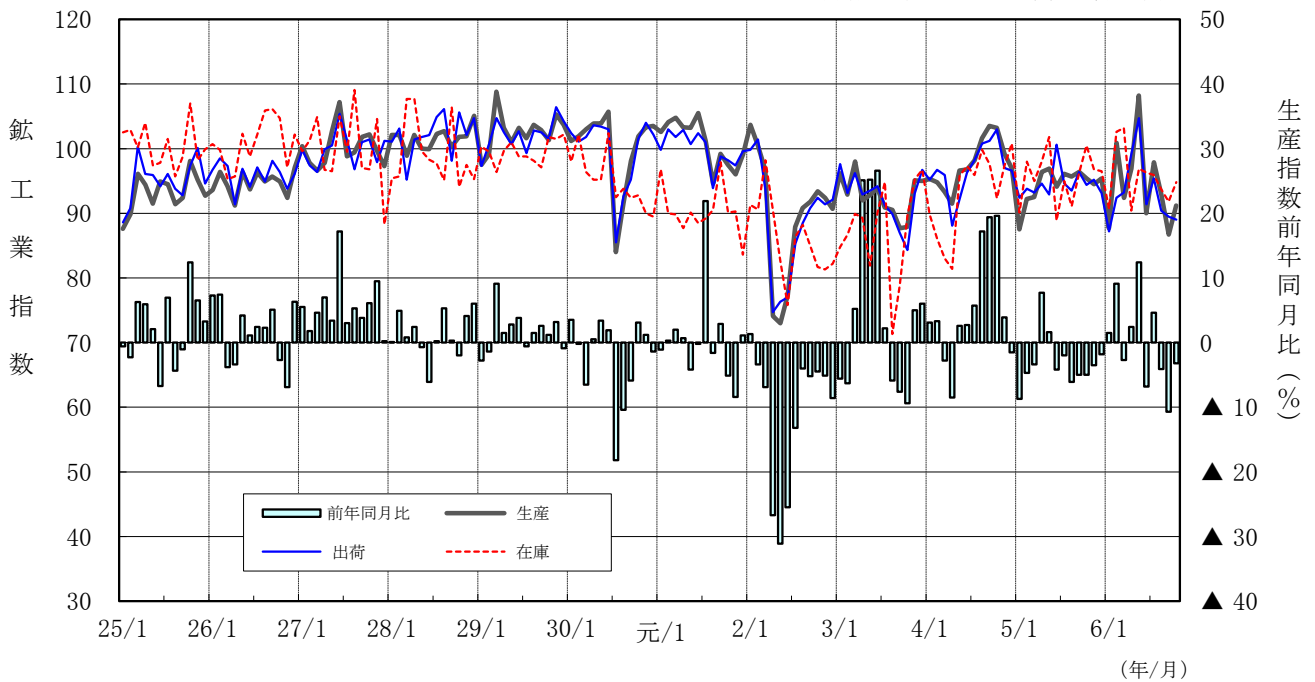
令和6年10月

生産指数	91.2 (平成27年=100)	季節調整済指数
前月比	5.2% 上昇	季節調整済指数
前年同月比	▲3.2% 低下	原指数

広島県鋳工業指数の推移

(平成25年1月～令和6年10月)

(平成27年=100 季節調整済指数)



広島県

広島県の鉱工業活動動向（令和6年10月）

1 概況（指数は季節調整済指数）

- ① 鉱工業生産指数(91.2)は、輸送機械工業、プラスチック製品工業などが低下したものの、電子部品・デバイス工業、一般機械工業（総合）などが上昇に寄与し、3か月ぶりの上昇となった。
- ② 鉱工業出荷指数(89.0)は、電子部品・デバイス工業、一般機械工業（総合）などが上昇したものの、輸送機械工業、鉄鋼業などが低下に寄与し、3か月連続の低下となった。
- ③ 鉱工業在庫指数(94.8)は、一般機械工業（総合）、パルプ・紙・紙加工品工業などが低下したものの、輸送機械工業、鉄鋼業などが上昇に寄与し、5か月ぶりの上昇となった。

(1) 生産

- 生産指数は91.2、前月比5.2%上昇(3か月ぶり)、前年同月比▲3.2%低下(3か月連続)。
- 業種別にみると、前月比では、電子部品・デバイス工業、一般機械工業（総合）、食料品・たばこ工業など7業種で上昇、輸送機械工業、プラスチック製品工業、金属製品工業など11業種で低下。

(2) 出荷

- 出荷指数は89.0、前月比▲0.6%低下(3か月連続)、前年同月比▲4.5%低下(3か月連続)。
- 業種別にみると、前月比では、電子部品・デバイス工業、一般機械工業（総合）、非鉄金属工業など9業種で上昇、輸送機械工業、鉄鋼業、金属製品工業など9業種で低下。

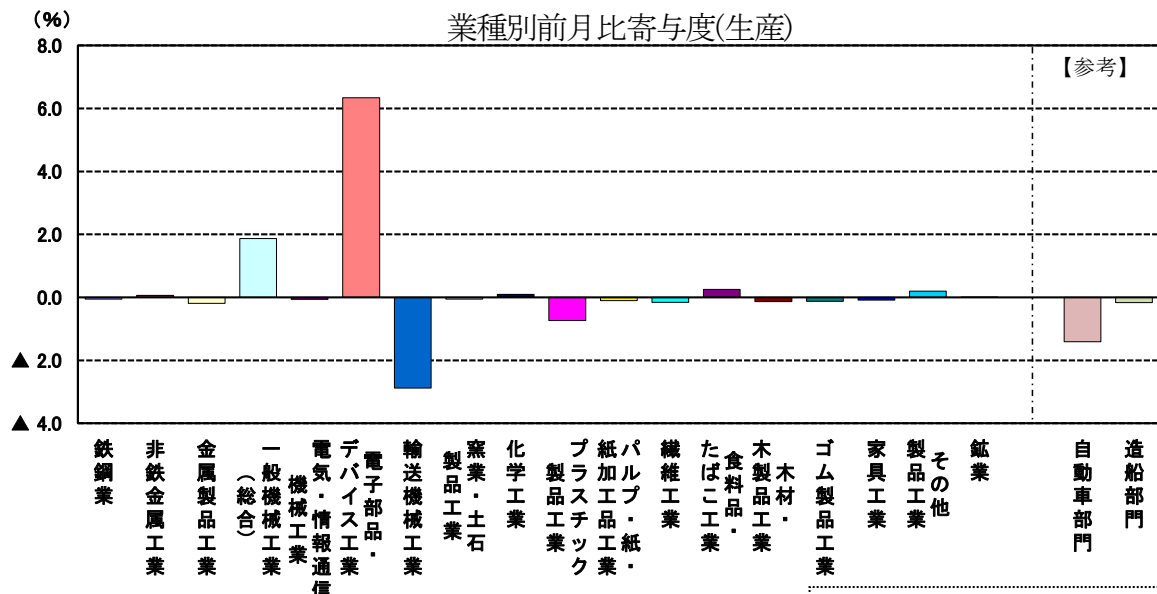
(3) 在庫

- 在庫指数は94.8、前月比3.3%上昇(5か月ぶり)、前年同月比▲5.6%低下(2か月連続)。
- 業種別にみると、前月比では、輸送機械工業、鉄鋼業、化学工業など10業種で上昇、鉱業は横ばい、一般機械工業（総合）、パルプ・紙・紙加工品工業、非鉄金属工業など6業種で低下。

生産・出荷・在庫 年 月		広 島 県			全 国		
		指 数	前月比(%)	前年同月比(%)	指 数	前月比(%)	前年同月比(%)
生 産	令和6年 8月	92.9	▲ 5.1	▲ 4.1	99.7	▲ 3.3	▲ 4.9
	r 9月	86.7	▲ 6.7	▲ 10.7	101.3	1.6	▲ 2.6
	p 10月	91.2	5.2	▲ 3.2	104.3	3.0	1.6
出 荷	令和6年 8月	90.4	▲ 5.2	▲ 4.5	97.5	▲ 4.1	▲ 6.5
	r 9月	89.5	▲ 1.0	▲ 7.8	99.8	2.4	▲ 4.2
	p 10月	89.0	▲ 0.6	▲ 4.5	102.6	2.8	0.6
在 庫	令和6年 8月	93.7	▲ 2.3	2.5	102.2	▲ 0.8	▲ 2.2
	r 9月	91.8	▲ 2.0	▲ 4.4	102.3	0.1	▲ 1.3
	p 10月	94.8	3.3	▲ 5.6	102.2	▲ 0.1	▲ 1.4

注1 rは確報値、pは速報値

注2 「全国」は令和2年基準に改定され、「広島県」は平成27年基準と基準年が異なる。



注1 直接法による季節調整済指数の寄与度であるため、総合の寄与度（=対前月上昇率）と業の寄与度の合計は一致しない

自動車部門：輸送機械工業、電気・情報通信機械工業
プラスチック製品工業の内数
造船部門：輸送機械工業の内数

2 生産の業種別動向（寄与度順）

(1) 前月比（季節調整済指数）（上昇7業種、低下11業種）

上昇した主な業種	前月比	上昇した主な品目
電子部品・デバイス工業	32.9%	大規模集積回路
一般機械工業（総合）	12.9%	半導体製造装置、シヨベル系掘削機械、紙工機械
食料品・たばこ工業	3.6%	清涼し好飲料、海藻加工品、小麦粉
低下した主な業種	前月比	低下した主な品目
輸 送 機 械 工 業	▲10.4%	航空機部品、普通自動車、鋼船新造
プラスチック製品工業	▲11.3%	光学フィルム、フィルム_硬質製品、建材
金 属 製 品 工 業	▲6.1%	水門（水門巻上機を含む）、橋りょう、スチール・ステンレス_シャッター

(2) 前年同月比（原指数）（上昇12業種、低下6業種）

上昇した主な業種	前年同月比	上昇した主な品目
電子部品・デバイス工業	19.2%	大規模集積回路
プラスチック製品工業	14.2%	光学フィルム、日用品・雑貨、強化製品
金 属 製 品 工 業	11.6%	飲料用缶、グレーチング、水門（水門巻上機を含む）
低下した主な業種	前年同月比	低下した主な品目
輸 送 機 械 工 業	▲23.4%	普通自動車、鋼船修理、ガソリンエンジン
鉄 鋼 業	▲7.9%	鋼帯、鋼半製品、その他の金属めっき鋼板
一般機械工業（総合）	▲1.3%	シヨベル系掘削機械、印刷機械、プラスチック射出成形機

3 主要業種の生産動向（指数は季節調整済指数、左側が前月分、右側が当月分）

(1) 鉄鋼業（生産指数 75.5 → 74.7）

- ・生産指数は、前月比 ▲1.1%低下、前年同月比 ▲7.9%低下。
- ・前月比で低下した主な品目は、特殊鋼冷間仕上鋼材、鋼帯、鋼板。

(2) 一般機械工業（総合）（生産指数 78.3 → 88.4）

- ・生産指数は、前月比 12.9%上昇、前年同月比 ▲1.3%低下。
- ・前月比で上昇した主な品目は、半導体製造装置、シヨベル系掘削機械、紙工機械。

(3) 電気機械工業（総合）（生産指数 139.1 → 179.2）

- ・生産指数は、前月比 28.8%上昇、前年同月比 17.2%上昇。
- ・前月比で上昇した主な品目は、大規模集積回路（電子・デバイス）、低圧遮断器（電気・情報）、変圧器（電気・情報）。

(4) 自動車部門（生産指数 70.3 → 65.6）

- ・生産指数は、前月比 ▲6.7%低下、前年同月比 ▲26.9%低下。
- ・前月比で低下した主な品目は、普通自動車、特装ボデー、ガソリンエンジン。

(5) 造船部門（生産指数 52.9 → 51.0）

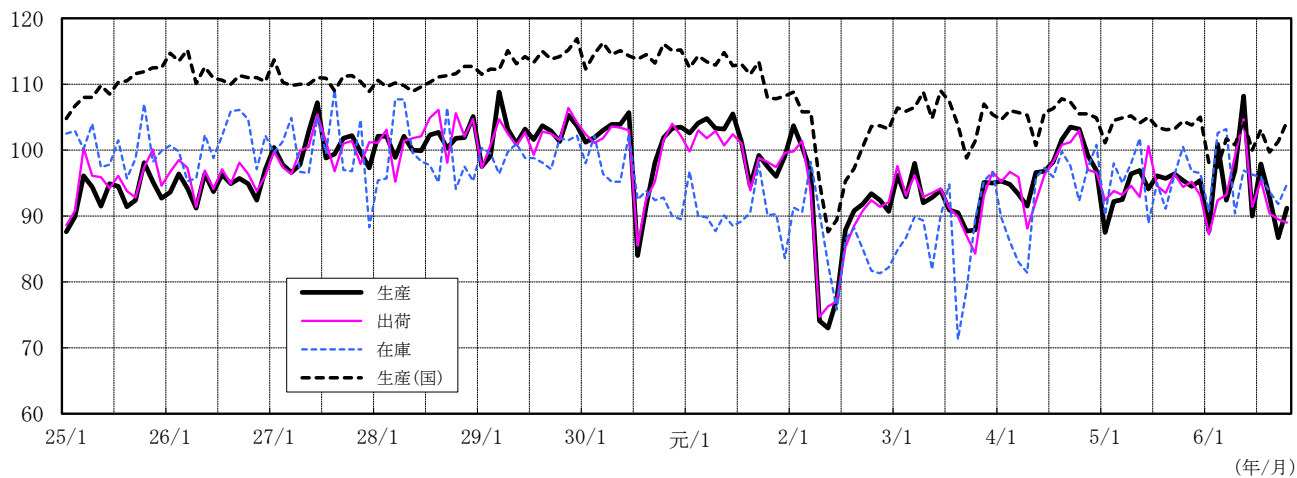
- ・生産指数は、前月比 ▲3.6%低下、前年同月比 ▲6.8%低下。
- ・前月比で低下した品目は、鋼船新造。

主要業種別指数の推移

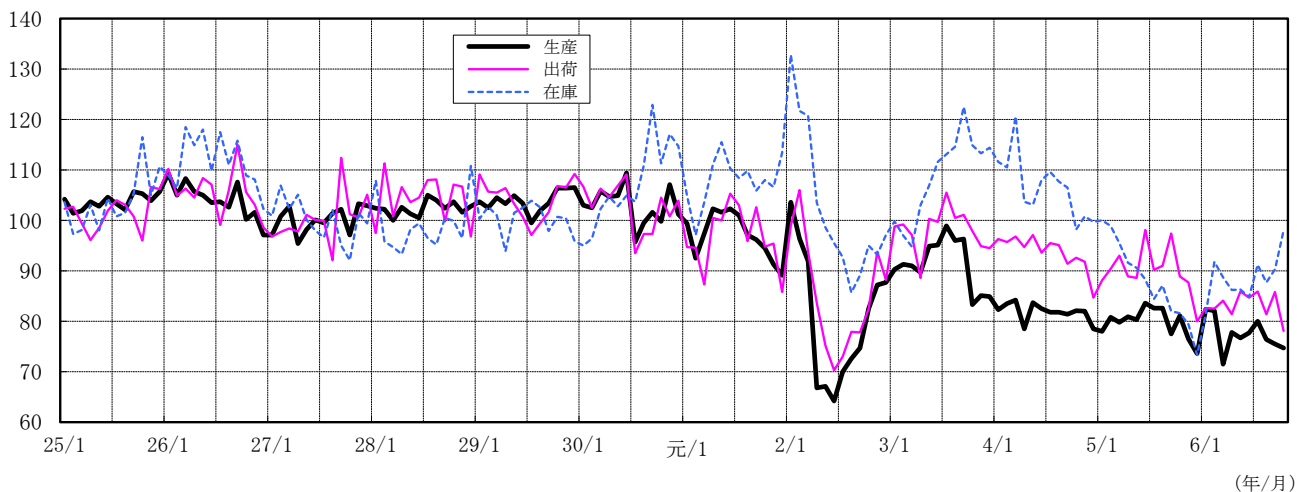
(平成27年=100、季節調整済指数)

(平成25年1月～令和6年10月)

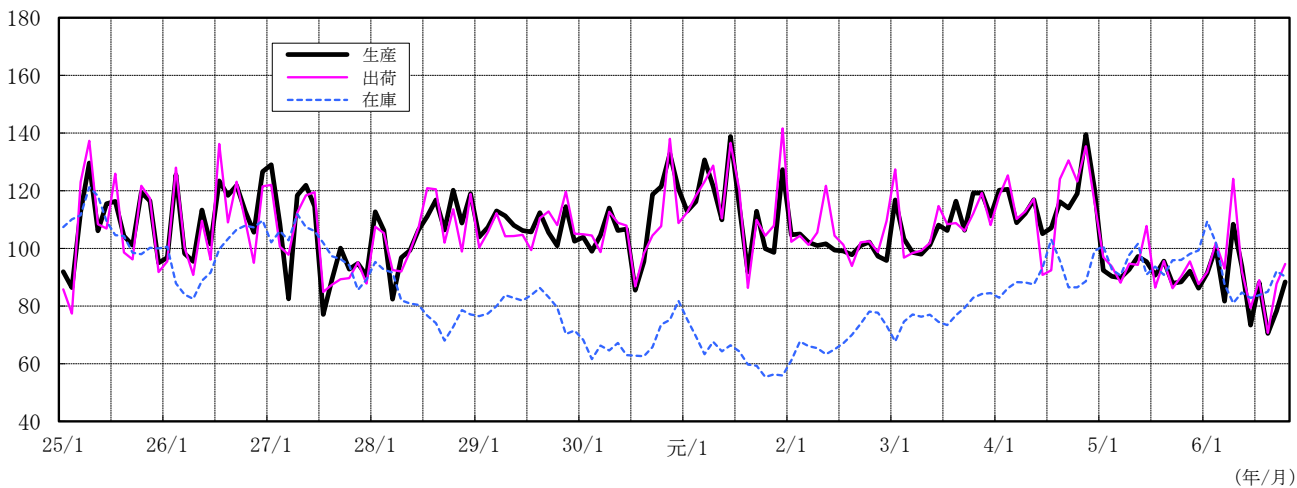
鉱工業（広島県）（付加価値額ウェイト=10000.0）



鉄鋼業（広島県）（付加価値額ウェイト=600.3）



一般機械工業（総合）（広島県）（付加価値額ウェイト=1605.0）

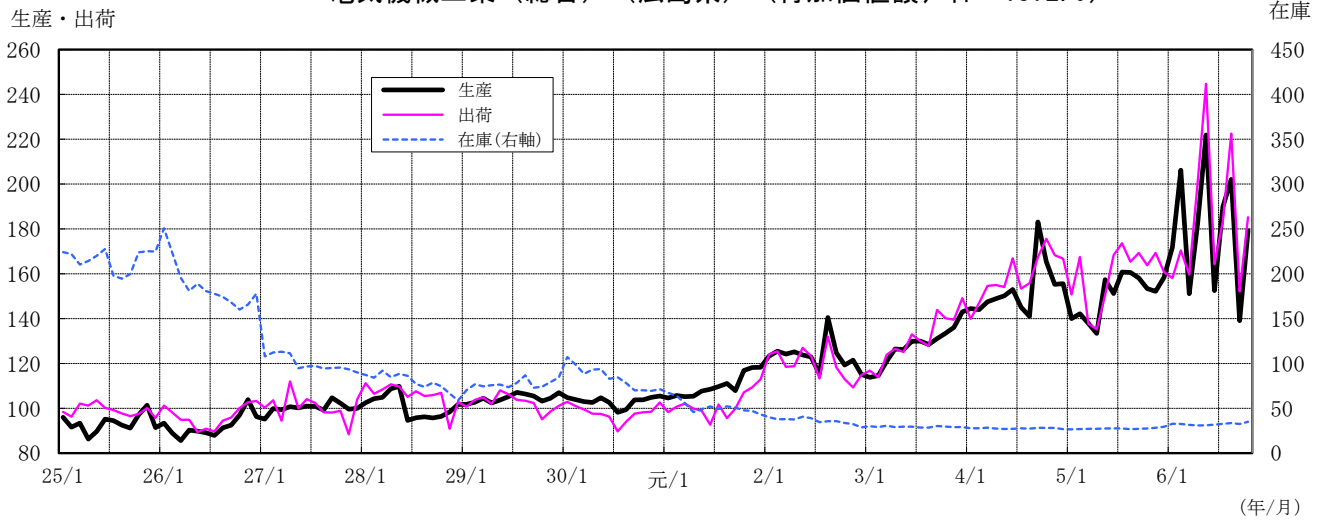


主要業種別指数の推移

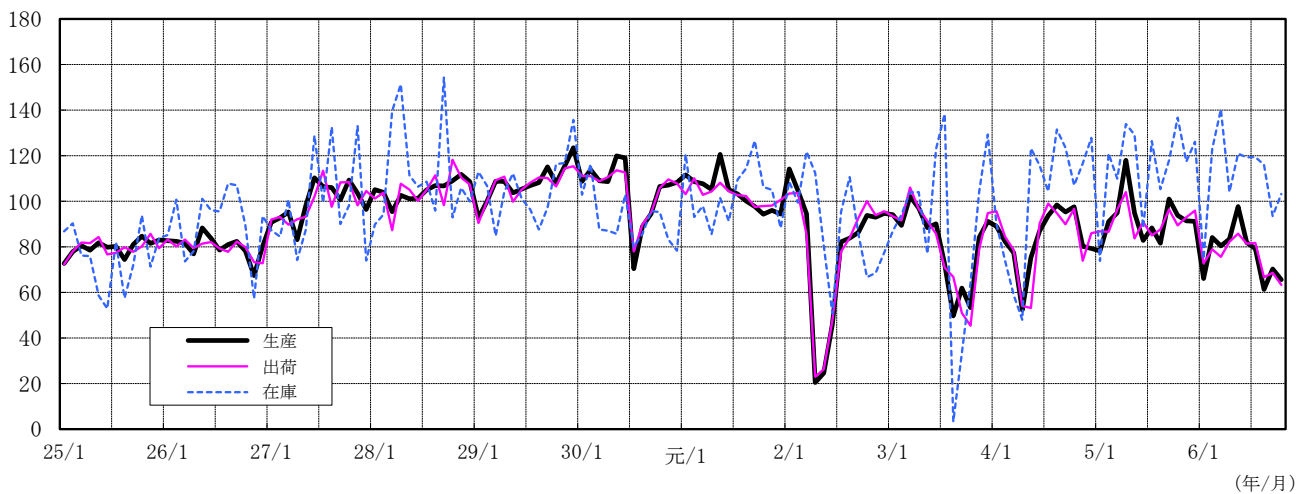
(平成27年=100、季節調整済指数)

(平成25年1月～令和6年10月)

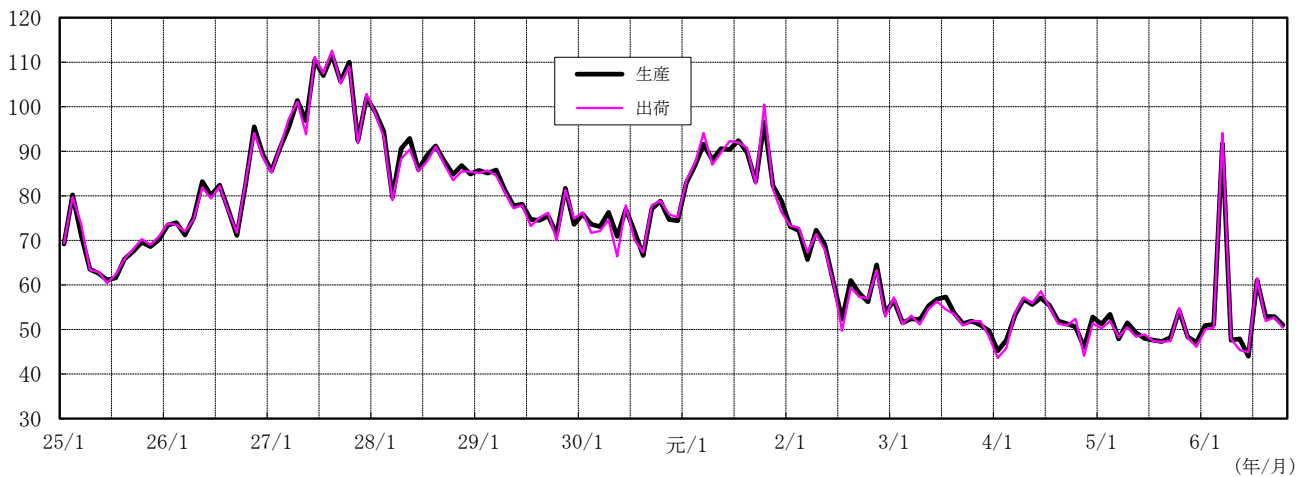
電気機械工業（総合）（広島県）（付加価値額ウェイト=1372.0）



自動車部門（広島県）（付加価値額ウェイト=2605.0）



造船部門（広島県）（付加価値額ウェイト=761.3）



第1表 業種別生産指数（付加価値額ウェイト）

年・期・月	業種別													
	鉱工業	製造工業	鉄鋼業	非鉄金属工業	金属製品工業	一般機械工業(総合)	はん用機械工業	生産用機械工業	業務用機械工業	電気機械工業(総合)	電気・情報通信機械工業	電子部品・デバイス工業	輸送機械工業	窯業・土石製品工業
ウェイト	10000.0	9998.1	600.3	148.8	276.0	1605.0	417.4	1069.0	118.6	1372.0	280.9	1091.1	3327.2	202.0
原指数														
令和元年	100.7	100.7	96.8	92.0	77.4	115.1	130.2	111.7	92.8	109.7	92.6	114.1	101.3	93.3
2年	89.4	89.4	80.4	75.9	73.5	100.6	109.8	99.1	81.3	123.3	79.3	134.7	77.4	86.8
3年	92.9	92.9	91.2	79.2	73.2	108.4	94.1	116.9	82.3	128.2	80.6	140.5	76.2	86.7
4年	97.5	97.5	81.9	73.0	73.5	116.4	105.7	123.2	93.1	153.3	85.8	170.7	78.4	83.5
5年	94.4	94.4	79.8	76.9	79.8	91.7	86.4	92.5	103.5	151.0	81.9	168.8	84.5	78.7
前年比(%)	▲ 3.2	▲ 3.2	▲ 2.6	5.3	8.6	▲ 21.2	▲ 18.3	▲ 24.9	11.2	▲ 1.5	▲ 4.5	▲ 1.1	7.8	▲ 5.7
令和4年Ⅲ期	99.5	99.5	80.8	76.7	72.3	112.0	121.7	109.5	99.5	156.3	86.8	174.3	86.5	80.9
Ⅳ期	101.2	101.2	81.7	73.5	77.8	124.3	120.4	128.7	98.8	161.1	91.9	178.8	83.3	85.6
5年Ⅰ期	92.7	92.7	80.8	73.5	79.0	89.7	92.8	86.9	103.9	133.2	86.6	145.2	89.1	79.6
Ⅱ期	92.2	92.2	79.3	74.8	76.6	92.2	84.8	93.5	106.8	146.7	78.5	164.2	77.5	75.8
Ⅲ期	95.1	95.1	81.2	79.6	80.5	91.5	81.7	94.2	101.8	165.0	76.1	188.0	82.6	75.8
Ⅳ期	97.8	97.8	78.0	79.5	83.3	93.3	86.4	95.2	101.4	159.1	86.4	177.8	88.9	83.4
6年Ⅰ期	94.9	94.9	79.6	75.8	79.7	89.8	93.6	88.2	90.9	165.8	82.8	187.2	82.8	73.4
Ⅱ期	94.1	94.1	75.3	76.3	86.2	87.6	102.5	81.8	88.3	181.9	81.1	207.9	70.5	69.4
r Ⅲ期	91.8	91.8	77.5	75.2	81.1	78.9	85.7	75.9	82.2	179.9	78.3	206.1	71.5	67.6
前年同期比(%)	▲ 3.5	▲ 3.5	▲ 4.6	▲ 5.5	0.7	▲ 13.8	4.9	▲ 19.4	▲ 19.3	9.0	2.9	9.6	▲ 13.4	▲ 10.8
令和5年10月	97.9	97.9	84.9	84.7	85.9	91.1	71.4	97.5	103.0	151.0	89.3	166.8	91.1	86.0
11月	97.5	97.5	79.2	81.7	83.6	97.3	96.6	96.5	107.1	147.9	86.9	163.6	90.5	83.9
12月	97.9	97.9	69.9	72.1	80.3	91.6	91.1	91.5	94.2	178.4	83.0	203.0	85.1	80.4
6年1月	86.4	86.4	84.5	71.5	73.3	84.6	70.6	90.0	85.5	150.7	74.9	170.2	71.4	67.2
2月	96.7	96.7	78.4	79.6	85.6	90.0	94.1	87.0	102.4	182.1	78.2	208.9	82.9	75.8
3月	101.6	101.6	76.0	76.3	80.2	94.7	116.0	87.6	84.8	164.6	95.3	182.5	94.2	77.1
4月	93.6	93.6	75.1	70.8	84.6	97.7	144.6	80.7	86.5	162.9	77.9	184.7	69.9	73.4
5月	95.3	95.3	78.3	74.3	91.1	80.3	75.8	81.1	89.0	208.9	79.0	242.4	66.1	67.1
6月	93.5	93.5	72.5	83.9	82.9	84.9	87.1	83.5	89.3	174.0	86.4	196.6	75.6	67.6
7月	101.0	101.0	79.3	85.0	78.2	85.2	72.5	89.4	92.2	181.8	86.0	206.4	89.7	72.0
8月	83.4	83.4	76.7	60.0	69.2	68.1	68.9	67.4	71.2	193.2	65.1	226.2	53.1	60.4
r 9月	90.9	90.9	76.5	80.6	96.0	83.4	115.6	70.9	83.2	164.8	83.8	185.6	71.8	70.4
p 10月	94.8	94.8	78.2	85.3	95.9	89.9	92.4	88.5	94.0	177.0	92.2	198.8	69.8	76.8
前年同月比(%)	▲ 3.2	▲ 3.2	▲ 7.9	0.7	11.6	▲ 1.3	29.4	▲ 9.2	▲ 8.7	17.2	3.2	19.2	▲ 23.4	▲ 10.7
季節調整済指数														
令和4年Ⅲ期	101.1	101.1	81.7	75.9	74.5	112.4	108.8	115.7	96.6	156.4	89.9	172.7	87.7	84.9
Ⅳ期	99.8	99.9	80.9	70.6	76.3	126.4	128.4	127.9	101.3	158.8	88.3	177.5	80.3	81.4
5年Ⅰ期	90.7	90.7	79.5	73.7	76.3	90.8	92.6	90.8	101.5	140.0	83.7	155.4	81.5	79.1
Ⅱ期	95.8	95.8	81.6	78.3	79.4	95.1	94.6	94.6	108.3	147.3	82.3	163.1	87.2	77.2
Ⅲ期	96.1	96.1	80.9	78.0	81.3	91.4	77.5	96.1	100.7	159.8	80.3	180.3	83.7	79.2
Ⅳ期	95.1	95.1	77.1	77.6	81.3	88.9	85.1	87.8	104.0	154.7	81.6	173.3	86.9	79.0
6年Ⅰ期	93.7	93.7	78.7	76.6	77.9	91.1	90.6	94.1	91.5	176.4	80.7	202.9	76.6	73.7
Ⅱ期	98.4	98.4	77.4	80.4	89.7	91.9	136.1	82.8	89.3	185.6	85.4	210.2	79.6	70.7
r Ⅲ期	92.5	92.5	77.3	73.0	82.6	79.0	80.0	76.9	80.3	177.0	81.6	201.5	71.2	70.4
前期比(%)	▲ 6.0	▲ 6.0	▲ 0.1	▲ 9.2	▲ 7.9	▲ 14.0	▲ 41.2	▲ 7.1	▲ 10.1	▲ 4.6	▲ 4.4	▲ 4.1	▲ 10.6	▲ 0.4
令和5年10月	95.4	95.4	81.1	79.1	80.8	88.4	87.9	88.4	100.0	153.4	82.1	171.0	87.0	78.3
11月	94.5	94.5	76.5	77.5	79.9	92.1	90.4	88.8	104.8	152.2	80.5	171.2	86.7	77.9
12月	95.4	95.4	73.6	76.3	83.2	86.2	77.1	86.1	107.2	158.4	82.3	177.6	87.0	80.7
6年1月	87.7	87.7	82.4	73.3	69.5	91.4	72.9	107.2	82.5	171.9	73.1	199.3	65.8	72.7
2月	100.9	100.9	82.1	81.2	90.3	100.2	113.0	92.5	104.3	206.2	79.9	241.3	79.1	75.3
3月	92.4	92.4	71.5	75.3	73.8	81.7	85.9	82.6	87.7	151.1	89.1	168.2	85.0	73.0
4月	96.9	96.9	77.8	72.5	85.5	108.4	246.9	79.4	92.5	182.4	76.1	209.4	76.6	71.2
5月	108.2	108.2	76.7	88.0	97.5	93.8	99.3	88.7	84.8	221.9	91.8	251.7	87.1	72.6
6月	90.0	90.0	77.7	80.6	86.0	73.4	62.2	80.4	90.7	152.5	88.3	169.6	75.1	68.2
7月	97.9	97.9	80.0	74.7	80.9	88.1	93.3	84.6	78.4	189.8	83.0	217.4	78.2	72.3
8月	92.9	92.9	76.4	69.8	70.4	70.5	67.7	71.5	80.8	202.1	77.5	233.8	63.2	67.6
r 9月	86.7	86.7	75.5	74.4	96.4	78.3	79.0	74.7	81.8	139.1	84.4	153.3	72.1	71.2
p 10月	91.2	91.2	74.7	78.2	90.5	88.4	122.9	78.6	85.5	179.2	82.5	203.7	64.6	68.9
前月比(%)	5.2	5.2	▲ 1.1	5.1	▲ 6.1	12.9	55.6	5.2	4.5	28.8	▲ 2.3	32.9	▲ 10.4	▲ 3.2

注 rは確報値、pは速報値

化学工業	プラスチック製品工業	パルプ・紙・紙加工品工業	繊維工業	食料品・たばこ工業	木材・木製品工業	ゴム製品工業	その他工業	家具工業	その他製品工業	鉱業	公益事業	産業総合	機械工業	自動車部門	造船部門
302.5	504.9	82.9	173.3	813.8	161.5	142.7	285.2	61.9	223.3	1.9	148.7	10148.7	6304.2	2605.0	761.3
100.7	104.1	104.7	101.7	70.0	93.3	97.0	94.9	108.7	91.0	98.7	80.5	100.4	106.7	103.0	87.2
93.1	102.7	85.9	90.7	70.9	79.0	77.8	84.0	102.6	78.9	90.7	91.7	89.5	93.3	79.9	63.1
104.2	102.7	98.0	88.8	78.2	92.7	83.5	82.2	95.5	78.6	101.8	97.8	92.9	95.7	82.1	53.3
94.4	100.6	98.9	91.2	77.0	103.3	86.7	84.1	80.8	85.0	89.4	96.5	97.4	104.4	84.2	52.0
90.0	90.4	91.8	85.2	78.0	97.7	94.9	81.7	68.9	85.2	81.9	63.0	94.0	100.8	91.5	49.6
▲ 4.7	▲ 10.1	▲ 7.2	▲ 6.6	1.3	▲ 5.4	9.5	▲ 2.9	▲ 14.7	0.2	▲ 8.4	▲ 34.7	▲ 3.5	▲ 3.4	8.7	▲ 4.6
87.2	102.7	110.1	97.4	74.0	105.9	84.6	80.3	77.1	81.2	83.9	109.9	99.6	108.2	94.9	51.1
91.6	101.6	98.0	74.3	75.6	95.6	94.7	88.1	75.7	91.5	90.4	77.3	100.9	110.7	91.0	48.8
86.4	84.1	106.9	87.8	72.9	97.2	98.5	84.9	81.1	85.9	82.8	54.6	92.1	98.8	96.7	52.2
101.3	92.1	77.4	92.8	83.6	92.6	93.0	82.5	65.3	87.3	78.1	55.5	91.6	96.3	82.6	51.1
81.9	91.3	81.2	90.5	76.0	91.7	90.3	77.2	60.2	81.9	83.8	70.4	94.8	102.8	89.2	45.7
90.4	94.1	101.7	69.7	79.6	109.3	97.6	82.2	69.0	85.8	83.0	71.5	97.4	105.3	97.3	49.2
80.5	88.5	87.9	80.1	75.8	115.5	90.2	78.9	63.8	83.0	83.6	75.0	94.6	102.7	83.0	67.2
97.2	101.6	79.5	80.9	82.6	112.4	94.4	76.4	59.4	81.2	77.4	75.1	93.9	99.1	73.5	47.9
80.2	104.7	106.1	85.1	73.0	103.3	97.6	76.3	67.4	78.7	77.7	91.0	91.7	97.0	71.6	53.0
▲ 2.1	14.7	30.7	▲ 6.0	▲ 3.9	12.6	8.1	▲ 1.2	12.0	▲ 3.9	▲ 7.3	29.3	▲ 3.3	▲ 5.6	▲ 19.7	16.0
97.3	96.3	108.9	69.8	77.8	106.4	99.9	84.1	79.5	85.3	83.0	67.5	97.5	104.1	98.8	54.5
88.7	92.5	85.9	71.0	80.7	114.7	94.0	85.0	60.1	91.9	88.4	78.1	97.2	104.7	101.0	47.7
85.2	93.6	110.4	68.4	80.3	106.9	98.9	77.4	67.4	80.1	77.6	69.0	97.5	107.1	92.1	45.5
74.5	80.3	105.2	78.1	63.7	109.1	86.3	76.3	56.4	81.8	74.5	64.7	86.1	92.0	73.4	52.3
76.5	87.1	62.7	77.9	73.2	117.6	90.6	76.2	60.8	80.4	86.3	63.2	96.2	106.3	88.9	49.4
90.4	98.2	95.8	84.2	90.4	119.7	93.7	84.2	74.2	86.9	90.0	97.1	101.5	109.7	86.8	100.0
90.8	109.3	99.1	80.2	89.5	108.3	87.7	76.6	61.2	80.9	75.9	62.3	93.2	97.2	71.2	48.9
99.7	98.8	72.4	81.9	81.2	111.9	95.5	80.2	60.9	85.6	75.8	76.1	95.1	100.8	69.3	45.5
101.2	96.8	66.9	80.7	77.0	116.9	99.9	72.5	56.1	77.0	80.4	86.8	93.4	99.4	80.0	49.3
96.0	102.8	110.8	88.7	81.8	114.5	110.9	80.7	71.8	83.2	92.3	112.3	101.2	108.6	94.2	60.3
68.6	97.8	96.8	80.8	71.7	87.1	85.3	70.0	52.8	74.8	65.7	105.7	83.7	87.4	50.5	47.5
76.1	113.5	110.6	85.8	65.4	108.3	96.6	78.1	77.7	78.2	75.0	55.1	90.3	95.0	70.1	51.2
95.5	110.0	110.7	72.8	79.2	109.5	100.6	84.8	75.3	87.4	85.9	55.1	94.2	98.3	72.2	50.8
▲ 1.8	14.2	1.7	4.3	1.8	2.9	0.7	0.8	▲ 5.3	2.5	3.5	▲ 18.4	▲ 3.4	▲ 5.6	▲ 26.9	▲ 6.8
93.9	100.6	104.1	91.1	77.0	106.6	87.7	85.8	79.8	87.7	89.5	106.2	101.1	110.4	95.8	52.9
94.0	97.0	95.6	91.3	74.7	102.4	90.7	83.8	72.9	86.7	86.9	102.8	99.5	107.2	85.7	49.8
87.2	87.2	96.3	86.8	75.0	95.1	92.2	82.4	75.3	84.4	77.8	53.9	90.2	96.2	88.1	50.8
92.9	93.9	90.6	85.3	79.2	91.1	98.1	83.6	69.9	87.7	84.6	57.6	95.2	102.4	98.5	49.6
88.9	90.0	80.3	85.2	79.0	94.0	96.4	82.4	65.0	86.6	85.6	63.6	95.5	103.6	90.3	47.7
90.1	91.0	97.9	84.6	79.7	110.3	94.3	79.1	65.2	83.0	79.1	78.8	94.9	101.0	92.1	49.9
82.3	92.5	78.7	80.2	78.3	115.0	85.3	76.6	59.5	81.6	80.1	73.2	93.3	100.8	76.9	64.6
89.2	104.1	97.1	74.5	78.4	110.8	100.8	77.3	63.9	81.5	84.0	77.5	98.1	106.5	87.7	46.5
86.3	102.9	105.6	79.6	75.0	105.5	102.6	80.8	71.2	82.9	79.5	81.4	92.3	97.8	70.3	55.6
▲ 3.3	▲ 1.2	8.8	6.8	▲ 4.3	▲ 4.8	1.8	4.5	11.4	1.7	▲ 5.4	5.0	▲ 5.9	▲ 8.2	▲ 19.8	19.6
95.4	88.6	96.3	72.0	77.4	105.9	96.6	80.9	69.3	84.5	77.8	75.8	95.3	101.5	93.8	54.2
88.7	89.1	96.9	87.8	79.3	110.7	87.2	80.8	60.7	86.2	80.3	92.5	94.4	100.6	91.4	48.3
86.3	95.4	100.6	94.1	82.4	114.2	99.2	75.7	65.6	78.3	79.3	68.1	95.0	100.9	91.2	47.1
76.9	88.6	93.7	86.8	71.8	111.8	78.7	79.7	52.6	87.0	71.8	61.9	87.3	93.4	66.1	50.9
84.3	94.2	60.0	77.6	81.8	121.5	87.2	76.6	60.6	81.6	88.2	62.0	100.4	110.4	84.1	51.1
85.7	94.8	82.4	76.3	81.4	111.8	90.1	73.4	65.3	76.1	80.4	95.6	92.3	98.7	80.4	91.7
80.9	100.1	88.7	74.1	73.7	100.3	81.6	76.5	60.7	81.8	85.1	69.9	96.5	106.7	83.4	47.6
91.5	114.0	120.5	72.9	82.9	114.7	115.4	80.0	70.7	82.9	78.1	79.0	107.9	119.6	97.7	47.9
95.3	98.3	82.2	76.4	78.6	117.5	105.4	75.5	60.4	79.9	88.8	83.6	89.8	93.1	81.9	44.0
92.2	92.7	113.5	80.3	72.5	109.2	104.8	85.4	76.2	87.1	86.9	103.2	98.0	105.9	79.2	61.0
78.5	103.9	93.9	77.3	78.2	93.9	101.2	78.1	61.2	82.7	77.1	90.4	92.9	99.8	61.3	52.9
88.3	112.1	109.4	81.1	74.4	113.4	101.7	78.9	76.1	78.8	74.6	50.5	86.1	87.8	70.3	52.9
91.1	99.4	98.9	73.2	77.1	106.0	93.9	80.9	63.4	86.5	78.6	63.2	91.0	94.7	65.6	51.0
3.2	▲ 11.3	▲ 9.6	▲ 9.7	3.6	▲ 6.5	▲ 7.7	2.5	▲ 16.7	9.8	5.4	25.1	5.7	7.9	▲ 6.7	▲ 3.6

第2表 業種別生産者出荷指数

年・期・月	業種別													
	鉱工業	製造工業	鉄鋼業	非鉄金属工業	金属製品工業	一般機械工業(総合)	はん用機械工業	生産用機械工業	業務用機械工業	電気機械工業(総合)	電気・情報通信機械工業	電子部品・デバイス工業	輸送機械工業	窯業・土石製品工業
ウェイト	10000.0	9998.4	1393.1	237.6	269.5	1329.6	365.7	882.3	81.6	1110.3	248.0	862.3	3208.2	141.5
原指数														
令和元年	99.9	99.9	96.1	87.6	90.0	117.1	122.9	115.1	112.6	101.7	93.6	104.1	102.5	95.9
2年	88.7	88.7	85.0	77.9	84.5	103.5	112.5	101.4	87.0	119.7	81.2	130.8	78.0	89.6
3年	92.5	92.5	98.0	74.6	80.8	108.0	87.3	117.2	101.1	131.2	80.6	145.7	76.3	87.9
4年	96.7	96.7	93.7	69.4	81.5	116.2	102.5	122.0	113.9	159.1	85.6	180.2	79.5	84.7
5年	94.6	94.6	90.3	70.2	83.1	93.0	81.6	96.3	108.0	159.8	83.4	181.7	86.5	80.5
前年比(%)	▲ 2.2	▲ 2.2	▲ 3.6	1.2	2.0	▲ 20.0	▲ 20.4	▲ 21.1	▲ 5.2	0.4	▲ 2.6	0.8	8.8	▲ 5.0
令和4年Ⅲ期	99.4	99.4	91.0	73.9	79.4	122.0	122.3	121.5	125.2	156.5	86.7	176.6	88.1	82.7
Ⅳ期	101.4	101.4	92.2	67.7	89.1	122.2	116.2	124.6	124.0	171.5	91.6	194.5	86.2	87.3
5年Ⅰ期	94.6	94.6	95.1	70.9	89.7	92.7	87.0	92.5	119.9	147.9	89.4	164.7	90.0	79.0
Ⅱ期	91.6	91.6	86.9	68.3	83.1	92.5	79.6	96.0	111.5	150.7	78.2	171.5	79.9	77.7
Ⅲ期	94.6	94.6	91.6	72.1	77.4	92.8	76.4	98.8	100.9	170.6	77.8	197.2	83.9	78.5
Ⅳ期	97.7	97.7	87.7	69.6	82.0	94.0	83.5	97.9	99.6	169.8	88.1	193.4	92.0	86.9
6年Ⅰ期	92.0	92.0	86.9	70.0	73.8	96.3	95.3	95.8	105.9	158.7	83.7	180.2	82.4	72.7
Ⅱ期	93.3	93.3	79.6	69.6	70.6	89.6	104.4	81.7	109.6	197.9	80.5	231.6	73.6	71.0
r Ⅲ期	91.7	91.7	83.1	68.3	77.3	85.8	83.5	83.8	119.1	183.6	78.5	213.9	74.9	69.0
前年同期比(%)	▲ 3.1	▲ 3.1	▲ 9.3	▲ 5.3	▲ 0.1	▲ 7.5	9.3	▲ 15.2	18.0	7.6	0.9	8.5	▲ 10.7	▲ 12.1
令和5年10月	97.7	97.7	92.8	74.4	83.8	89.3	66.3	96.8	111.7	166.2	90.3	188.1	92.2	88.0
11月	97.5	97.5	93.5	71.9	85.2	95.3	98.7	93.8	96.5	163.7	89.1	185.2	90.7	89.4
12月	97.9	97.9	76.7	62.5	76.9	97.5	85.4	103.1	90.5	179.6	85.0	206.8	93.0	83.2
6年1月	82.7	82.7	82.3	66.8	71.0	79.3	66.8	82.8	98.6	144.4	77.4	163.6	73.7	66.2
2月	91.1	91.1	84.3	73.0	77.8	98.3	97.2	96.6	120.9	155.6	81.3	177.0	81.8	74.4
3月	102.1	102.1	94.0	70.3	72.5	111.2	121.9	108.0	98.1	176.0	92.4	200.0	91.6	77.5
4月	95.5	95.5	75.1	66.5	69.4	101.5	164.2	74.5	113.3	183.4	77.4	213.9	80.4	74.6
5月	92.6	92.6	84.1	66.2	75.5	80.5	68.0	82.5	115.1	225.3	79.2	267.3	64.1	68.3
6月	91.8	91.8	79.5	76.2	67.0	86.9	80.9	88.1	100.5	185.0	85.0	213.7	76.3	70.0
7月	97.3	97.3	87.3	77.6	68.9	87.6	66.7	93.4	118.5	176.3	85.9	202.3	88.0	72.4
8月	84.0	84.0	77.7	55.6	57.5	72.3	62.6	72.8	110.5	194.6	64.6	232.0	62.2	61.7
r 9月	93.8	93.8	84.2	71.8	105.5	97.6	121.1	85.1	128.3	180.0	84.9	207.4	74.5	72.8
p 10月	93.3	93.3	81.7	79.8	83.9	92.9	88.0	94.6	96.8	188.7	93.4	216.1	70.7	77.8
前年同月比(%)	▲ 4.5	▲ 4.5	▲ 12.0	7.3	0.1	4.0	32.7	▲ 2.3	▲ 13.3	13.5	3.4	14.9	▲ 23.3	▲ 11.6
季節調整済指数														
令和4年Ⅲ期	100.1	100.1	94.0	72.9	83.2	115.6	111.6	120.4	123.3	158.9	90.1	178.0	89.5	85.8
Ⅳ期	98.9	98.8	89.7	65.5	83.0	124.8	118.6	124.9	123.3	170.2	87.4	195.2	81.4	82.8
5年Ⅰ期	93.1	93.1	90.5	71.1	84.0	92.9	87.1	92.2	117.8	152.0	85.3	171.4	85.2	79.6
Ⅱ期	96.0	96.0	91.9	70.9	88.9	98.9	88.9	101.9	114.8	151.3	83.2	170.5	86.4	79.3
Ⅲ期	94.8	94.8	92.9	70.3	81.7	89.4	73.4	96.8	101.4	169.4	81.9	194.2	85.8	81.1
Ⅳ期	94.2	94.2	85.5	68.4	77.9	91.1	78.5	94.1	99.2	164.6	83.3	188.6	88.6	81.9
6年Ⅰ期	90.9	90.9	83.1	70.9	69.5	95.6	92.2	96.9	103.7	162.7	80.2	186.7	78.6	73.8
Ⅱ期	98.4	98.4	84.0	72.7	75.9	98.5	145.1	87.1	114.3	203.2	86.1	236.3	80.1	72.4
r Ⅲ期	91.8	91.8	84.4	66.2	81.3	82.5	78.4	81.8	118.6	186.0	81.7	215.5	75.5	70.9
前期比(%)	▲ 6.7	▲ 6.7	0.5	▲ 8.9	7.1	▲ 16.2	▲ 46.0	▲ 6.1	3.8	▲ 8.5	▲ 5.1	▲ 8.8	▲ 5.7	▲ 2.1
令和5年10月	94.4	94.4	88.9	71.3	77.0	90.3	77.7	93.4	100.7	163.8	85.3	186.9	86.2	80.6
11月	95.2	95.2	87.7	68.1	78.6	95.5	89.6	93.4	98.8	169.3	82.3	195.4	87.9	83.2
12月	93.1	93.1	80.0	65.7	78.2	87.6	68.2	95.6	98.0	160.8	82.4	183.4	91.8	82.0
6年1月	87.2	87.2	82.6	69.8	64.3	91.8	68.0	97.8	97.4	158.1	76.8	181.8	73.7	72.2
2月	92.4	92.4	82.5	74.5	76.4	101.9	117.3	98.0	120.5	170.4	81.4	196.7	77.7	75.8
3月	93.2	93.2	84.1	68.4	67.9	93.0	91.4	94.9	93.3	159.7	82.5	181.7	84.4	73.3
4月	99.1	99.1	81.4	70.3	72.0	124.1	279.5	83.4	114.2	200.6	78.6	235.9	80.8	72.7
5月	104.7	104.7	85.9	74.7	85.4	92.2	100.4	90.7	133.0	244.7	94.3	286.1	81.8	73.8
6月	91.4	91.4	84.7	73.0	70.3	79.3	55.3	87.2	95.7	164.3	85.3	186.8	77.7	70.8
7月	95.4	95.4	85.9	69.2	72.2	89.0	77.2	94.5	112.8	183.4	84.8	211.0	82.8	71.7
8月	90.4	90.4	81.4	63.4	62.4	70.7	60.3	71.5	121.7	222.5	76.9	263.5	69.5	68.0
r 9月	89.5	89.5	85.8	66.1	109.2	87.7	97.6	79.5	121.2	152.2	83.3	172.1	74.2	73.0
p 10月	89.0	89.0	78.1	75.1	76.6	94.6	111.6	88.9	86.1	185.2	86.9	214.2	64.5	70.4
前月比(%)	▲ 0.6	▲ 0.6	▲ 9.0	13.6	▲ 29.9	7.9	14.3	11.8	▲ 29.0	21.7	4.3	24.5	▲ 13.1	▲ 3.6

注 rは確報値、pは速報値

化学工業	プラスチック製品工業	パルプ・紙・紙加工品工業	繊維工業	食料品・たばこ工業	木材・木製品工業	ゴム製品工業	その他工業	家具工業	その他製品工業	鉱業	公益事業	産業総合	機械工業	自動車部門	造船部門
392.2	501.5	100.1	166.5	677.2	166.2	100.7	204.2	39.5	164.7	1.6	213.2	10213.2	5648.1	2523.4	679.1
91.2	97.5	101.9	102.0	74.7	91.6	101.1	102.9	108.3	101.6	100.4	88.8	99.7	105.8	102.7	87.4
84.9	96.0	90.9	83.1	74.6	79.7	84.6	83.5	98.7	79.9	92.4	96.7	88.8	92.2	79.5	62.6
92.8	95.0	99.5	88.5	79.4	90.6	84.7	79.4	89.1	77.0	104.4	102.8	92.7	94.6	81.2	52.9
84.7	94.5	96.4	91.5	78.4	96.7	87.8	82.3	75.1	83.9	90.5	98.5	96.8	103.8	83.7	51.6
82.4	84.0	89.3	85.2	76.7	95.7	94.4	81.5	69.4	84.4	82.6	70.3	94.1	102.4	91.1	49.3
▲ 2.7	▲ 11.1	▲ 7.4	▲ 6.9	▲ 2.2	▲ 1.0	7.5	▲ 1.0	▲ 7.6	0.6	▲ 8.7	▲ 28.6	▲ 2.8	▲ 1.3	8.8	▲ 4.5
75.2	98.3	97.1	93.8	78.2	94.1	89.7	78.1	70.4	79.9	85.0	108.3	99.6	109.5	95.0	50.7
85.5	95.4	97.4	86.7	79.1	101.5	94.9	88.8	74.5	92.2	90.9	80.7	101.0	111.5	92.1	48.4
83.7	76.7	96.3	87.8	70.6	89.2	95.5	86.4	88.7	85.8	83.4	66.8	94.0	102.0	95.4	51.8
88.8	86.9	86.5	94.7	80.2	90.4	91.1	82.0	61.0	87.0	78.7	64.1	91.0	96.8	83.5	50.9
73.8	86.2	84.8	85.3	77.2	96.5	92.6	75.4	57.3	79.8	85.1	74.2	94.2	103.0	87.8	45.3
83.2	86.3	89.4	73.1	79.0	106.7	98.4	82.3	70.4	85.2	83.2	76.0	97.2	107.8	97.7	49.0
72.3	81.9	89.5	85.7	71.1	105.4	85.2	80.3	73.1	82.0	84.1	82.5	91.8	100.6	79.5	67.3
86.1	98.4	88.0	85.4	79.1	100.3	95.0	74.7	58.1	78.7	77.5	81.1	93.0	101.8	74.1	47.5
71.9	105.7	91.0	79.3	74.5	102.1	96.9	74.3	64.9	76.6	77.4	94.4	91.8	98.9	72.4	52.7
▲ 2.6	22.6	7.3	▲ 7.0	▲ 3.5	5.8	4.6	▲ 1.5	13.3	▲ 4.0	▲ 9.0	27.2	▲ 2.5	▲ 4.0	▲ 17.5	16.3
86.7	84.1	90.5	82.0	75.3	113.6	98.9	84.5	82.5	85.0	84.5	72.2	97.2	106.1	96.7	54.2
81.8	84.1	89.8	62.7	78.1	104.7	99.3	88.4	65.1	94.0	88.5	81.5	97.1	106.1	98.0	47.7
81.2	90.7	88.0	74.7	83.5	101.9	97.1	74.1	63.6	76.6	76.7	74.4	97.4	111.1	98.3	45.0
65.8	75.5	88.1	56.6	61.9	108.2	79.2	75.6	61.9	78.9	74.8	74.8	82.5	88.9	73.2	52.2
71.7	77.2	87.2	87.8	70.0	101.9	85.4	77.0	65.5	79.8	86.7	73.4	90.8	100.2	84.4	49.5
79.4	93.0	93.2	112.6	81.3	106.1	91.0	88.2	91.8	87.4	90.9	99.4	102.0	112.8	80.9	100.3
84.3	106.7	94.0	90.3	84.2	97.1	92.8	74.6	55.8	79.1	76.3	70.5	95.0	105.6	80.3	49.1
86.8	97.1	87.6	77.9	77.3	103.6	92.4	79.9	61.2	84.4	75.4	82.0	92.3	99.6	63.8	44.3
87.3	91.5	82.4	88.0	75.8	100.3	99.7	69.7	57.2	72.7	80.9	90.9	91.8	100.2	78.2	49.2
85.4	101.3	96.3	77.8	82.6	117.9	110.7	79.7	71.1	81.8	93.7	112.0	97.7	105.3	89.2	60.1
61.6	105.0	81.9	71.7	73.2	83.0	81.2	66.9	46.9	71.7	64.5	106.5	84.5	90.6	59.1	46.9
68.8	110.9	94.8	88.5	67.8	105.5	98.9	76.3	76.7	76.2	74.1	64.6	93.2	100.7	68.8	51.0
84.5	103.0	99.5	76.4	76.9	119.1	100.8	84.1	76.5	85.9	86.0	64.6	92.7	99.1	70.9	49.5
▲ 2.5	22.5	9.9	▲ 6.8	2.1	4.8	1.9	▲ 0.5	▲ 7.3	1.1	1.8	▲ 10.5	▲ 4.6	▲ 6.6	▲ 26.7	▲ 8.7
83.6	94.6	97.6	89.8	78.1	97.2	90.6	84.6	72.0	87.5	91.2	106.9	100.4	109.3	94.6	52.4
85.5	90.8	95.1	95.4	75.8	99.9	91.8	84.1	73.3	87.0	87.6	102.2	98.5	109.2	85.5	49.3
80.0	81.1	93.2	89.8	76.4	91.8	91.7	82.4	77.6	83.6	77.9	63.8	92.5	99.5	89.9	50.1
84.0	88.7	90.9	87.6	77.4	90.5	97.3	84.1	68.3	87.2	84.5	64.1	95.4	103.5	92.9	49.3
83.0	83.2	85.6	81.2	77.3	98.5	94.8	81.7	62.0	86.5	88.6	70.7	94.2	102.6	89.7	47.3
82.1	83.3	87.1	82.4	76.4	101.9	95.5	78.1	68.2	81.0	79.4	85.4	94.1	103.5	92.8	49.7
70.0	87.4	86.8	88.0	77.3	108.5	82.6	77.2	64.5	80.6	79.8	77.6	90.7	98.5	75.8	64.8
81.6	100.8	92.9	79.0	76.3	101.1	101.9	76.6	65.3	78.9	83.3	81.0	98.1	110.2	83.1	46.1
80.5	101.7	91.8	75.4	74.1	103.6	97.3	80.1	68.5	82.8	80.8	88.8	91.7	98.5	72.3	55.4
▲ 1.3	0.9	▲ 1.2	▲ 4.6	▲ 2.9	2.5	▲ 4.5	4.6	4.9	4.9	▲ 3.0	9.6	▲ 6.5	▲ 10.6	▲ 13.0	20.2
85.7	81.0	87.5	80.3	75.8	102.0	95.6	81.8	76.5	83.6	78.5	84.8	94.4	102.8	89.4	54.8
81.5	82.1	86.4	69.5	76.5	99.1	94.3	80.5	62.8	85.3	82.1	98.0	95.1	104.8	93.0	48.1
79.0	86.8	87.4	97.5	76.8	104.6	96.6	72.1	65.3	74.0	77.6	73.3	92.7	102.8	95.9	46.1
66.2	84.4	86.2	69.7	73.2	115.4	77.7	80.5	55.9	87.7	71.9	71.7	86.7	93.7	72.8	50.0
71.5	85.7	88.0	87.3	79.5	109.9	84.2	75.4	61.6	78.7	87.8	70.9	92.1	100.4	78.9	50.4
72.4	92.0	86.3	107.1	79.2	100.3	86.0	75.8	76.1	75.3	79.6	90.2	93.2	101.4	75.6	94.1
77.6	99.0	88.1	78.0	73.5	90.8	89.2	73.2	57.7	76.0	84.4	72.3	98.7	114.4	82.2	47.9
82.3	109.9	97.8	75.8	78.7	114.9	108.7	80.4	70.7	83.0	77.8	84.4	104.2	118.8	85.8	45.4
85.0	93.5	92.8	83.2	76.8	97.5	107.7	76.2	67.4	77.6	87.7	86.2	91.3	97.3	81.4	44.9
87.4	92.1	95.4	65.1	74.0	113.2	100.5	86.6	75.6	89.3	92.2	106.9	95.8	104.9	81.7	61.5
77.3	104.3	84.6	74.6	74.4	90.4	96.2	76.8	55.0	81.9	77.0	94.3	90.6	98.1	66.6	51.9
76.8	108.8	95.4	86.4	73.8	107.3	95.3	76.9	75.0	77.3	73.2	65.1	88.8	92.6	68.6	52.7
81.2	97.3	95.9	72.2	76.0	107.2	93.7	79.9	67.6	83.6	78.2	77.5	89.0	95.0	63.3	50.4
5.7	▲ 10.6	0.5	▲ 16.4	3.0	▲ 0.1	▲ 1.7	3.9	▲ 9.9	8.2	6.8	19.0	0.2	2.6	▲ 7.7	▲ 4.4

第3表 業種別生産者製品在庫指数（末）

年・期・月	業種別													
	鉱工業	製造工業	鉄鋼業	非鉄金属工業	金属製品工業	一般機械工業(総合)	はん用機械工業	生産用機械工業	業務用機械工業	電気機械工業(総合)	電気・情報通信機械工業	電子部品・デバイス工業	輸送機械工業	窯業・土石製品工業
ウェイト	10000.0	9999.5	1170.8	173.0	787.5	1682.7	326.5	1293.7	62.5	401.2	31.2	370.0	2405.8	138.8
原指数														
令和元年	78.8	78.8	114.1	71.8	24.9	54.8	79.4	44.3	143.7	45.0	x	x	73.2	87.4
2年	74.6	74.6	97.8	64.6	22.7	70.2	89.4	58.1	219.5	30.5	x	x	54.4	84.5
3年	86.4	86.4	116.5	59.4	31.7	81.6	126.9	64.6	198.1	29.5	x	x	77.2	89.9
4年	93.5	93.5	101.6	74.3	35.5	95.4	115.0	87.1	165.8	27.2	x	x	102.8	97.2
5年	90.9	90.9	73.4	51.3	46.7	95.1	115.8	77.0	362.5	30.3	x	x	98.8	86.3
前年比(%)	▲ 2.8	▲ 2.8	▲ 27.8	▲ 31.0	31.5	▲ 0.3	0.7	▲ 11.6	118.6	11.4	x	x	▲ 3.9	▲ 11.2
令和4年Ⅲ期	97.8	97.8	106.9	59.0	31.2	83.1	112.2	71.1	180.1	28.9	x	x	125.4	98.3
Ⅳ期	93.5	93.5	101.6	74.3	35.5	95.4	115.0	87.1	165.8	27.2	x	x	102.8	97.2
5年Ⅰ期	95.2	95.2	88.4	33.1	35.5	86.3	108.0	76.2	183.5	26.1	x	x	119.1	105.9
Ⅱ期	90.5	90.5	90.8	32.9	32.7	95.1	126.6	82.3	196.0	28.2	x	x	93.5	103.0
Ⅲ期	94.7	94.7	82.3	37.1	40.6	92.0	118.9	74.5	315.4	27.6	x	x	113.1	95.6
Ⅳ期	90.9	90.9	73.4	51.3	46.7	95.1	115.8	77.0	362.5	30.3	x	x	98.8	86.3
6年Ⅰ期	103.0	103.0	82.0	55.4	45.0	82.8	111.6	63.2	337.8	30.1	x	x	146.2	95.2
Ⅱ期	97.8	97.8	87.0	51.3	61.4	86.1	86.8	75.3	304.3	32.3	x	x	121.6	92.6
r Ⅲ期	90.5	90.5	90.8	59.4	41.1	88.7	84.4	82.8	234.3	33.1	x	x	91.3	90.4
前年同期比(%)	▲ 4.4	▲ 4.4	10.3	60.1	1.2	▲ 3.6	▲ 29.0	11.1	▲ 25.7	19.9	x	x	▲ 19.3	▲ 5.4
令和5年10月	99.0	99.0	83.3	37.4	48.0	95.8	122.6	78.1	321.3	28.0	x	x	124.7	93.5
11月	102.7	102.7	79.2	36.7	44.8	101.3	119.9	84.7	347.6	29.0	x	x	139.0	87.7
12月	90.9	90.9	73.4	51.3	46.7	95.1	115.8	77.0	362.5	30.3	x	x	98.8	86.3
6年1月	94.4	94.4	87.0	57.7	39.9	111.0	114.8	98.1	358.1	32.0	x	x	95.3	88.5
2月	99.7	99.7	91.4	64.7	47.7	100.5	114.0	85.3	343.7	31.2	x	x	116.5	93.2
3月	103.0	103.0	82.0	55.4	45.0	82.8	111.6	63.2	337.8	30.1	x	x	146.2	95.2
4月	87.6	87.6	82.9	41.4	43.2	80.3	84.9	66.9	334.5	30.4	x	x	87.2	95.6
5月	95.4	95.4	86.8	49.2	52.3	82.0	85.2	70.1	312.8	30.9	x	x	113.9	95.1
6月	97.8	97.8	87.0	51.3	61.4	86.1	86.8	75.3	304.3	32.3	x	x	121.6	92.6
7月	104.4	104.4	89.2	49.2	58.3	90.0	85.9	81.7	282.6	32.8	x	x	145.5	94.0
8月	90.1	90.1	89.0	54.9	57.0	87.1	87.2	78.5	262.7	34.8	x	x	89.7	92.9
r 9月	90.5	90.5	90.8	59.4	41.1	88.7	84.4	82.8	234.3	33.1	x	x	91.3	90.4
p 10月	93.5	93.5	100.1	51.3	43.6	90.1	86.8	84.1	232.7	35.7	x	x	94.6	89.8
前年同月比(%)	▲ 5.6	▲ 5.6	20.2	37.2	▲ 9.2	▲ 5.9	▲ 29.2	7.7	▲ 27.6	27.5	x	x	▲ 24.1	▲ 4.0
季節調整済指数														
令和4年Ⅲ期	97.6	97.6	106.5	57.5	30.7	86.5	113.9	76.5	175.4	28.2	x	x	126.3	101.0
Ⅳ期	100.8	100.8	99.7	61.1	39.7	99.1	114.9	92.4	162.4	26.8	x	x	124.6	100.2
5年Ⅰ期	95.0	95.0	95.5	45.7	35.3	90.6	115.8	80.4	184.1	27.2	x	x	109.8	102.1
Ⅱ期	88.9	88.9	88.3	37.2	31.6	90.9	120.7	78.4	194.3	27.7	x	x	88.2	100.1
Ⅲ期	96.2	96.2	82.0	36.1	39.8	95.9	120.0	81.7	289.9	27.2	x	x	116.9	97.5
Ⅳ期	96.5	96.5	73.3	38.0	45.8	99.3	116.7	81.9	355.7	29.5	x	x	124.2	90.3
6年Ⅰ期	103.2	103.2	88.7	76.0	45.1	87.6	119.5	67.3	348.5	31.5	x	x	139.2	91.9
Ⅱ期	96.3	96.3	84.8	57.7	59.8	82.8	82.7	72.1	307.3	31.8	x	x	117.2	90.0
r Ⅲ期	91.8	91.8	90.3	58.0	40.1	92.1	85.2	90.4	212.4	32.5	x	x	92.9	92.1
前期比(%)	▲ 4.7	▲ 4.7	6.5	0.5	▲ 32.9	11.2	3.0	25.4	▲ 30.9	2.2	x	x	▲ 20.7	2.3
令和5年10月	100.5	100.5	81.6	36.6	51.8	96.0	120.8	79.7	315.7	27.5	x	x	135.3	95.8
11月	96.8	96.8	79.4	34.6	44.0	98.1	121.1	80.7	341.8	28.3	x	x	116.7	90.4
12月	96.5	96.5	73.3	38.0	45.8	99.3	116.7	81.9	355.7	29.5	x	x	124.2	90.3
6年1月	90.7	90.7	81.5	47.2	41.2	109.4	114.7	95.8	351.6	32.8	x	x	75.0	89.9
2月	102.6	102.6	91.8	59.4	46.5	102.0	117.6	86.8	330.1	32.6	x	x	122.6	91.4
3月	103.2	103.2	88.7	76.0	45.1	87.6	119.5	67.3	348.5	31.5	x	x	139.2	91.9
4月	90.4	90.4	86.2	54.6	46.6	81.0	85.7	66.7	367.6	30.9	x	x	101.4	92.5
5月	96.9	96.9	86.3	51.6	53.8	84.7	83.9	72.9	323.0	31.1	x	x	117.6	92.7
6月	96.3	96.3	84.8	57.7	59.8	82.8	82.7	72.1	307.3	31.8	x	x	117.2	90.0
7月	95.9	95.9	91.2	53.8	56.1	83.8	85.2	72.5	293.8	32.7	x	x	117.6	93.9
8月	93.7	93.7	87.7	54.7	54.2	85.0	83.3	76.7	273.5	33.6	x	x	122.3	94.3
r 9月	91.8	91.8	90.3	58.0	40.1	92.1	85.2	90.4	212.4	32.5	x	x	92.9	92.1
p 10月	94.8	94.8	98.0	50.3	47.0	90.2	85.5	85.7	227.6	35.0	x	x	102.1	92.0
前月比(%)	3.3	3.3	8.5	▲ 13.3	17.2	▲ 2.1	0.4	▲ 5.2	7.2	7.7	x	x	9.9	▲ 0.1

注 rは確報値、pは速報値

化学工業	プラスチック製品工業	パルプ・紙・紙加工品工業	繊維工業	食料品・たばこ工業	木材・木製品工業	ゴム製品工業	その他工業	家具工業	その他製品工業	鉱業	公益事業	産業総合	機械工業	自動車部門	造船部門
1022.7	367.0	194.1	600.6	711.8	137.3	124.4	81.8	47.0	34.8	0.5	-	10000.0	4489.7	2353.8	-
115.1	111.6	110.7	109.7	54.2	96.6	100.5	164.3	169.5	157.4	100.0	-	78.8	63.8	71.9	-
116.4	107.9	112.4	132.0	49.2	81.5	91.7	147.5	135.1	164.2	100.0	-	74.6	58.2	52.7	-
132.1	120.4	99.5	137.7	43.4	82.0	96.2	119.7	118.7	121.0	100.0	-	86.4	74.6	77.1	-
123.7	119.3	100.0	143.8	40.8	99.1	88.7	157.6	127.7	198.1	100.0	-	93.5	93.3	103.3	-
113.4	119.9	110.7	178.0	41.5	92.8	104.1	143.6	117.6	178.8	100.0	-	90.9	91.3	99.1	-
▲ 8.3	0.5	10.7	23.8	1.7	▲ 6.4	17.4	▲ 8.9	▲ 7.9	▲ 9.7	0.0	-	▲ 2.8	▲ 2.1	▲ 4.1	-
117.6	114.5	93.0	170.9	44.7	113.1	83.1	131.7	123.6	142.5	100.0	-	97.8	100.9	126.5	-
123.7	119.3	100.0	143.8	40.8	99.1	88.7	157.6	127.7	198.1	100.0	-	93.5	93.3	103.3	-
115.4	130.9	111.2	162.3	47.0	106.2	97.8	150.9	111.9	203.5	100.0	-	95.2	98.5	119.8	-
119.8	118.1	89.8	164.0	50.3	105.3	103.0	141.5	115.9	176.2	100.0	-	90.5	88.3	93.1	-
124.0	106.3	94.4	185.3	42.6	93.8	94.7	130.2	122.9	139.9	100.0	-	94.7	97.5	113.5	-
113.4	119.9	110.7	178.0	41.5	92.8	104.1	143.6	117.6	178.8	100.0	-	90.9	91.3	99.1	-
110.1	136.4	109.2	192.3	49.6	103.2	108.9	129.6	96.8	173.8	100.0	-	103.0	112.1	147.4	-
108.3	134.8	77.6	172.6	51.9	116.8	103.9	135.6	97.8	186.5	100.0	-	97.8	100.3	122.7	-
117.4	109.5	102.7	184.3	44.7	114.7	103.5	121.6	102.6	147.3	100.0	-	90.5	85.1	91.7	-
▲ 5.3	3.0	8.8	▲ 0.5	4.9	22.3	9.3	▲ 6.6	▲ 16.5	5.3	0.0	-	▲ 4.4	▲ 12.7	▲ 19.2	-
123.4	119.3	99.9	179.9	44.2	88.6	95.9	122.1	120.9	123.6	100.0	-	99.0	105.2	125.2	-
119.3	126.5	99.6	181.7	44.9	91.7	98.0	128.2	115.6	145.2	100.0	-	102.7	115.0	139.9	-
113.4	119.9	110.7	178.0	41.5	92.8	104.1	143.6	117.6	178.8	100.0	-	90.9	91.3	99.1	-
108.1	118.8	119.8	189.7	44.4	91.7	105.4	137.6	113.1	170.8	100.0	-	94.4	95.5	95.4	-
107.8	131.0	107.3	194.1	46.5	98.0	110.5	129.5	109.2	156.9	100.0	-	99.7	102.9	117.2	-
110.1	136.4	109.2	192.3	49.6	103.2	108.9	129.6	96.8	173.8	100.0	-	103.0	112.1	147.4	-
103.6	135.8	113.1	191.4	50.5	107.4	103.7	136.2	100.2	184.7	100.0	-	87.6	79.5	87.5	-
104.9	131.7	107.7	187.2	52.6	110.0	103.9	130.5	98.5	173.8	100.0	-	95.4	94.6	116.5	-
108.3	134.8	77.6	172.6	51.9	116.8	103.9	135.6	97.8	186.5	100.0	-	97.8	100.3	122.7	-
113.6	127.0	83.6	173.2	48.5	113.7	102.9	135.9	97.6	187.7	100.0	-	104.4	114.6	147.3	-
116.3	108.4	95.5	174.6	45.4	114.7	108.4	124.3	101.2	155.7	100.0	-	90.1	83.8	89.9	-
117.4	109.5	102.7	184.3	44.7	114.7	103.5	121.6	102.6	147.3	100.0	-	90.5	85.1	91.7	-
123.8	115.1	103.3	180.1	46.1	108.5	107.8	130.6	104.3	166.1	100.0	-	93.5	87.7	95.1	-
0.3	▲ 3.5	3.4	0.1	4.3	22.5	12.4	7.0	▲ 13.7	34.4	0.0	-	▲ 5.6	▲ 16.6	▲ 24.0	-
114.0	122.3	96.8	156.1	46.5	107.9	86.7	133.5	115.6	160.0	100.1	-	97.6	101.3	123.5	-
121.6	121.4	98.7	160.2	46.3	104.0	89.9	144.3	125.3	174.0	100.3	-	100.8	107.6	127.8	-
120.7	122.7	105.8	158.9	44.8	105.9	97.5	150.9	117.8	193.0	100.0	-	95.0	96.0	109.9	-
123.3	119.7	107.7	161.7	46.1	100.4	98.4	141.5	117.8	169.7	100.0	-	88.9	84.4	88.3	-
118.4	114.6	101.5	172.0	44.6	91.8	100.0	133.4	116.1	158.8	100.0	-	96.2	102.7	117.9	-
111.2	121.1	107.2	195.0	46.7	97.0	104.9	131.8	115.3	160.2	100.0	-	96.5	104.0	126.1	-
114.4	127.3	103.4	188.0	47.4	103.3	108.1	129.9	102.2	164.8	100.0	-	103.2	110.8	140.3	-
111.0	136.2	92.7	169.9	47.6	111.6	99.0	135.8	99.6	179.6	100.0	-	96.3	96.7	119.3	-
112.5	118.3	110.7	171.3	46.8	112.0	109.5	124.4	96.8	167.2	100.0	-	91.8	89.0	93.5	-
1.4	▲ 13.1	19.4	0.8	▲ 1.7	0.4	10.6	▲ 8.4	▲ 2.8	▲ 6.9	0.0	-	▲ 4.7	▲ 8.0	▲ 21.6	-
119.4	120.4	99.6	178.5	45.6	91.1	98.5	121.3	113.5	137.9	100.0	-	100.5	111.3	136.7	-
115.2	119.5	104.9	190.8	45.5	94.5	102.1	126.7	111.4	143.2	100.0	-	96.8	101.6	117.4	-
111.2	121.1	107.2	195.0	46.7	97.0	104.9	131.8	115.3	160.2	100.0	-	96.5	104.0	126.1	-
110.3	120.4	111.0	199.1	46.8	95.8	105.7	136.4	113.3	164.0	100.0	-	90.7	85.4	74.7	-
115.8	126.5	97.2	203.9	47.0	100.2	110.0	130.4	112.8	154.0	100.0	-	102.6	106.1	123.0	-
114.4	127.3	103.4	188.0	47.4	103.3	108.1	129.9	102.2	164.8	100.0	-	103.2	110.8	140.3	-
104.3	128.7	101.2	186.8	47.6	106.8	101.5	139.9	107.1	176.6	100.0	-	90.4	87.3	104.1	-
108.6	131.6	100.4	175.3	48.9	107.8	106.4	133.6	103.1	171.4	100.0	-	96.9	98.6	120.9	-
111.0	136.2	92.7	169.9	47.6	111.6	99.0	135.8	99.6	179.6	100.0	-	96.3	96.7	119.3	-
112.1	126.7	94.6	174.4	46.8	110.6	100.3	137.1	97.3	191.9	100.0	-	95.9	94.6	119.4	-
110.0	121.3	101.6	171.2	47.5	110.6	103.6	128.7	98.5	173.8	100.0	-	93.7	95.6	116.0	-
112.5	118.3	110.7	171.3	46.8	112.0	109.5	124.4	96.8	167.2	100.0	-	91.8	89.0	93.5	-
119.9	116.3	103.1	178.8	47.6	111.5	110.8	129.7	97.8	185.4	100.0	-	94.8	92.6	103.2	-
6.6	▲ 1.7	▲ 6.9	4.4	1.7	▲ 0.4	1.2	4.3	1.0	10.9	0.0	-	3.3	4.0	10.4	-

③つの調査で、暮らしをよりよく
とうけい ちようさ
統計調査
 国が実施する調査です

家計が見える
かけいちようさ
家計調査
 家庭のお金がどのように使われているかを明らかにします。

1か月分の食費はいくら？

雇用が見える
ろうどうりよくちようさ
労働力調査
 人々が働いている状況、失業の状況などを明らかにします。

どれくらいの人が仕事をさがしているの？

物価が見える
こうりぶつかとうけいちようさ
小売物価統計調査
 モノやサービスの価格の変化などを明らかにします。消費者物価指数の基になります。

だいごんは何月が安いのかしら？

統計調査員がお伺いしましたら、ご回答をお願いします。

インターネットでの回答が可能です
 皆様の個人情報は厳重に保護されます

統計調査を装った「かたり調査」にご注意ください
 調査の結果は、暮らしをより良くする様々な取り組みに活かされています

答えは? <https://www.stat.go.jp/> 統計局

<<かわいい情報はこちらから >> ※一部の機種・アプリでは読み取れない場合があります
 総務省統計局・広島県

<次回公表予定日> 令和7年1月20日(月)

次の表は、広島県の統計のホームページに掲載しています。

- ・特殊分類別(財別)指数・・・投資財、消費財等の指数を掲載(統計表第4表)
- ・参考表・・・・・・・・・・・・・・・・広島県、中国地方及び全国の鉱工業指数の動きを掲載

資料出所

- ・経済産業省生産動態統計調査(基幹統計)
- ・広島県鉱工業生産動態統計調査(広島県統計調査条例)
- ・国土交通省造船造機統計調査(基幹統計)
- ・国土交通省鉄道車両等生産動態統計調査(基幹統計)
- ・厚生労働省薬事工業生産動態統計調査(基幹統計)
- ・農林水産省牛乳乳製品統計調査(基幹統計)
- ・農林水産省木材統計調査(基幹統計)
- ・経済産業省ガス事業生産動態統計調査(基幹統計)

広島県は、県民の皆様に対して、より分かりやすく、より使いやすい統計情報の提供に努めています。
 今後も広島県の「鉱工業生産・出荷・在庫指数」をご利用ください。

令和6年12月発行
 編集発行 広島県 総務局 統計課
 〒730-8511 広島市中区基町10-52
 TEL (082)513-2542 (ダイヤルイン)

この報告書の内容は、広島県のホームページでも提供しています。
 「広島県統計課」で検索してください。
 ホームページアドレス <https://www.pref.hiroshima.lg.jp/soshiki/21/>

