

広島市東部地区連続立体交差事業について

広島県、広島市及び西日本旅客鉄道株式会社が実施しております広島市東部地区連続立体交差事業の推進については、日頃からご理解とご協力いただき厚く御礼申し上げます。

現在、貨物下り線の切り換えに向けて仮線区間の工事を順次進めております。

工事中は皆様にご迷惑をおかけいたしますが、引き続きご理解とご協力を賜りますようお願いいたします。

貨物下り線を1月27日（月）に仮線路へ切り換えます

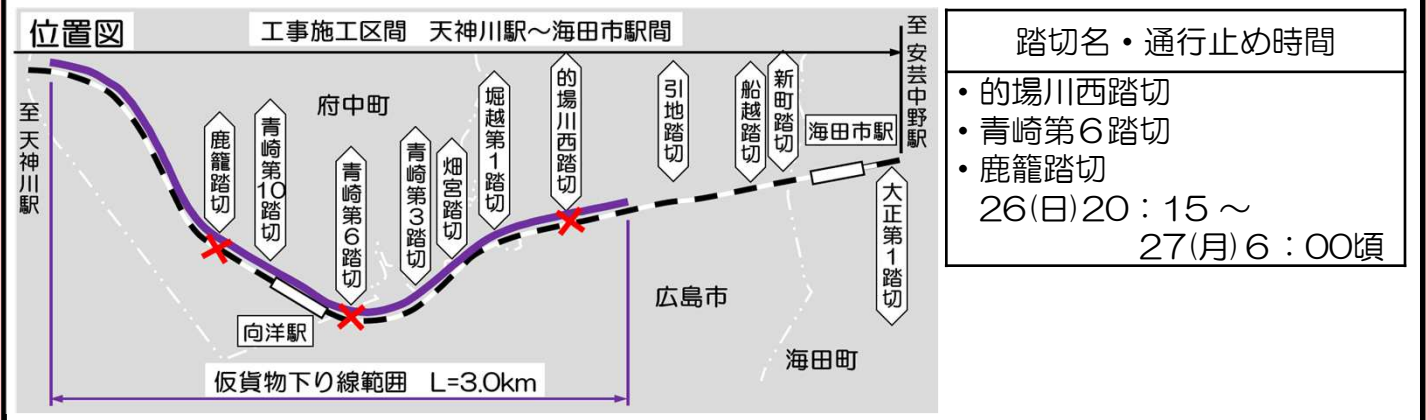
貨物下り線について、仮線路へ切り換える作業を1月26日（日）夜から翌朝にかけて予定しています。

このため、**踏切（的場川西踏切、青崎第6踏切、鹿籠踏切）の通行止め**を計画しております。

皆様にはご不便をおかけしますが、ご理解とご協力をお願いいたします。

なお、山陽本線・呉線は通常運行を予定しております。

【踏切の通行止め】



【事業及び工事のお問い合わせ先（平日9:00～17:00）】

◆事業全般について◆

広島県 西部建設事務所 東部連続立体交差事業課

〒732-0816 広島市南区比治山本町16-12 ☎082-250-8160

ホームページ <https://www.pref.hiroshima.lg.jp/soshiki/207/touburenritu.html>

ホームページの
QRコード



広島市 道路交通局 東部地区連続立体交差整備事務所

〒736-8501 広島市安芸区船越南三丁目4-36（安芸区役所内）

☎082-821-5058

ホームページ <https://www.city.hiroshima.lg.jp/soshiki/1034/6839.html>

ホームページの
QRコード



◆鉄道工事について◆

西日本旅客鉄道株式会社 大阪工事事務所 広島工事事務所

〒732-0827 広島市南区稲荷町4-1 NKビル6F ☎070-1225-6702

仮線路切り換え後の利用形態が変わります

1月27日（月）から貨物下り線が仮線路に切り換わることに伴い、各踏切の利用形態が次のとおり変わりますのでご注意ください。

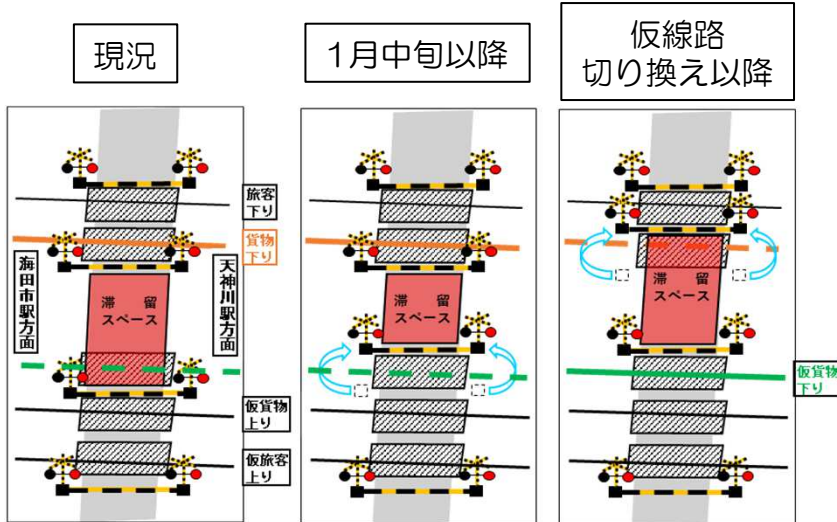
【踏切部】

仮線路への切り換えに伴い、次の表に記載の踏切の遮断機警報機の位置が変わります。

<遮断機警報機の位置が変わる踏切>

青崎第3踏切、青崎第6踏切、青崎第10踏切、鹿籠踏切

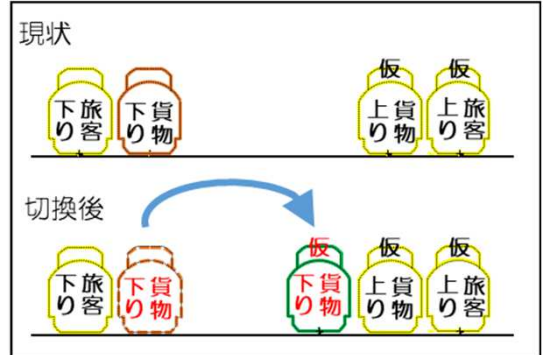
<平面図> ※青崎第3踏切の事例



仮線路切り換え前に遮断機を移設するため滞留スペースが狭くなります

順次遮断機を移設し、滞留スペースを広くします

<断面図>



※天神川駅方面を向いた断面図

とうぶれんりツーリズム 仮線親子ウォークを開催しました

11月16日（土）に地元の小中学校のお子さんと保護者を対象とした仮線親子ウォークを開催しました。当日は多くの方に参加をいただき、いつもは歩くことのできない仮線路を歩いていただきました。



イベントの様子



- ・線路の中に入れてよかったです。
- ・（工事に）時間がかかるのも見学をして納得です。出来上がるのを楽しみにしています。

といった声をいただきました。